

# 採用・募集

## 登録統計調査員

国が市を通じて行う統計調査に従事する調査員で、約4週間の期間中に依頼先を訪問し、調査主旨の説明や調査票の配布・回収などを行います。

**資格** 20歳以上で、税務・警察・選挙などに直接関係がなく、守秘義務を厳守できる人

**報酬** 国の基準により支給します。

**申込・問合せ先** 市 政策推進課に設置の申込用紙または市販の履歴書に必要事項を記入し、政策推進課へ



## 泉佐野市社会福祉協議会職員

### 受験資格

昭和51年4月2日以降に生まれ、大学卒業程度の学力があり、社会福祉士または精神保健福祉士資格および普通運転免許を有する人（採用時取得見込み含む）

**採用予定人数** 2人

### 試験日

●1次（筆記・作文）…

3月16日(水) 午前9時30分～

●2次試験（面接）…3月26日(土)

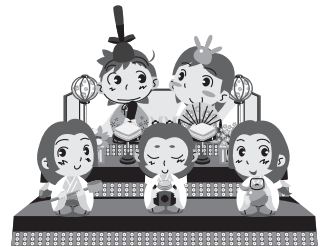
※1次試験合格者のみ

**採用予定日** 4月1日以降

※予算またはその他の状況により、合格者に決定されても採用にならない場合があります。

**申込・問合せ先** 3月1日(火)～11日(金)（土・日曜日除く）午前9時～午後5時に泉佐野市社会福

祉協議会（☎464-2259）へ  
※募集要項はホームページ（<http://izumisanoshakyo.or.jp/>）からダウンロードもできます。



## 市観光協会会員

本市の観光振興に興味・関心のある人はぜひ入会してください。

### 会員特典

●一定の条件で当観光協会のホームページ（トップページのみ）へのバナー広告掲載

●観光情報センター内でのパンフレットなどの配布・陳列など

**対象** 協会の主旨に賛同する個人・法人

**会費** 月額1口300円

※口数に上限はありません

**問合せ先** 泉佐野市観光協会

（まちの活性課内 ☎469-3131）

※連絡いただければ、事業内容・加入手続の説明に伺います。

詳しくはホームページをご覧ください。



## 泉佐野市少年消防クラブ 第42期生

～いっしょに防火・防災を学びましょう！～

少年期から火の怖さを知り、防火・防災の大切さを学んでもらうため、毎年市内の小学生に呼びかけ、少年消防クラブを結成しています。

学校や家庭ではできない体験を通して、楽しく学ぶことを目的としています。ぜひ、友達と一緒に参加してください。

**活動日** おおむね2カ月に1回

**対象** 新小学5・6年生

**申込・問合せ先**

泉州南消防組合 泉佐野消防署（☎469-0119 Fax460-2119）

