

採用・募集

泉佐野オリジナル ちぬうみ創生神楽メンバー

基礎から丁寧に指導し、観光客を対象に公演などを行う予定です。随時募集（見学・体験可）しています。

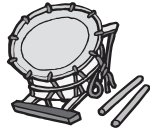
練習日時 第2・4木曜日
午後6時～8時30分（予定）
※練習日は変更する場合あり
場所 りんくうパピリオ星の広場
(りんくうタウン駅ビル内)

内容
● 演者（神武東征鉾立之舞、衣通姫之舞、蟻通神楽など）
● 奏者（太鼓・篠笛・鉦など）
● ボランティアスタッフ（ワークショップや公演のお手伝い）

対象 幼児～成人
※初心者歓迎

会費 月額300円
※中学生以下無料

申込・問合せ先
(一社) 泉佐野シティプロモーション推進協議会 (☎477-4428)



レイクアルスタープラザ・ カワサキ歴史館いずみさの ボランティア

歴史や博物館に興味のある人は、ぜひ登録してください。随時、受付しています。

活動期間 来年3月31日まで
(1年ごとに登録更新)

内容 ワークショップ、展示作業、講演会などの当館が行う各種事業の補助など

資格 歴史や博物館に興味と熱意があり、eメールなどで情報交換ができる満18歳以上の人

申込・問合せ先 直接または電話でレイクアルスタープラザ・カワサキ歴史館いずみさの (☎469-7140 Fax469-7141) へ

おもてなしボランティア スタッフ

市内を訪れる外国人旅行者を中心に、泉佐野まち処などで情報提供をしていただくボランティアスタッフを随時募集しています。

※随時「泉佐野 まち処」で見学可
資格 次のすべてを満たす人

- 15歳以上である（中学生を除く）
- 基本的なパソコンスキルがある
- 泉佐野に興味がある
- 外国人へのおもてなしに興味がある
- 協調性を持って積極的に取り組める

活動時間

- 泉佐野 まち処（上町3丁目8-12）での活動
- ・ 午後1時～4時
- ・ 午後4時～8時
- ・ 午後8時～11時
- 物産品展などでの品物販売のお手伝い
- ・ 午前10時～午後5時
- ・ 午後1時～7時

申込・問合せ先

(一社) 泉佐野シティプロモーション推進協議会 (☎477-4428)
※交通費1日最大800円のほか、活動時間に依りて「さのぼ」ポイントを進呈します。



くらしの情報掲示板

傍聴できます

当日、開催場所にて会議開始時刻30分前から受付します。

※日時・場所については変更する場合がありますのでご注意ください。

【泉佐野市国民健康保険運営協議会】
日時 5月10日(休)

午後1時30分～

場所 市役所4階庁議室

議題 平成29年度決算見込についてなど

定員 5人（先着順）

開催担当課 国保年金課

大阪府 離職者等再就職訓練 受講生募集（8月開講）

【ひとり親家庭の父母優先枠付】
【託児付】

①医療・調剤事務科（3ヵ月）

日時 8月1日(休)～10月31日(休)
午前10時～午後4時40分

②パソコン事務+Web科（3ヵ月）

日時 8月1日(休)～10月31日(休)
午前9時50分～午後4時20分

③経理事務科（4ヵ月）

日時 8月1日(休)～11月30日(金)

午前10時～午後4時30分

※土・日曜日、祝日は休講

場所 ①ヒューマンアカデミー梅田校（大阪市北区万歳町4丁目12番 浪速ビル東館8階）

②③SBキャリアカレッジ梅田校（大阪市北区梅田1丁目1番3号 大阪駅前第3ビル17階）

※優先枠申込資格の該当についてはハローワークでご確認ください。優先枠に該当しない人であっても一般枠で申込できます。

選考試験 6月27日(休)・筆記試験（国語・数学）、個別面接

※一時保育（6ヵ月～就学前）あり

申込 5月25日(金)～6月12日(火)に原則として居住地を管轄するハローワークへ

問合せ先 大阪府商工労働部人材育成課 (☎06-6210-9530 <http://www.pref.osaka.lg.jp/nokai/c-kyuusyoku/c300-nr29.html>)

工業統計調査

6月1日現在で、従業者4人以上のすべての製造事業所を対象に実施します。この調査は、工業の実

態を明らかにすることを目的とした統計法に基づく報告義務がある基幹統計調査です。調査結果は、中小企業施策や地域振興などの基礎資料として活用されますので、ご理解ご協力をお願いします。

※調査票に記入していただいた内容は、統計作成の目的以外（税の資料など）に使用することは絶対にありません。

問合せ先 政策推進課

府立少年自然の家 バーベキューガーデン奥貝塚

自然の中のバーベキュー場です。

利用可能日時

年末年始を除く 午前10時～午後5時

定員 60人

料金（日帰り） 4歳～中学生160円（府外200円）、高校生以上310円（府外400円）

場所・申込・問合せ先 電話、FAXで大阪府立少年自然の家（貝塚市木積字秋山長尾3350 ☎478-8331 Fax478-8335）へ

泉佐野市社会福祉協議会 善意銀行（3月受付分）

- 10万円 人生道場

採用・募集

市 任期付短時間勤務職員

【旅券事務職員】

採用予定人数 1人

業務内容 一般旅券発給事務に関する業務、その他市民課に関する業務（窓口対応含む）

受験資格 パソコン（ワード・エクセル）ができる人

【戸籍事務職員】

採用予定人数 2人

業務内容 戸籍届出などの受付業務（窓口対応含む）、戸籍届出確認などの事務関係業務、その他市民課に関する業務

受験資格 パソコン（ワード・エクセル）ができる人

【住居表示事務職員】

採用予定人数 1人

業務内容 住居表示に関する業務、その他市民課に関する業務（窓口対応含む）

受験資格 パソコン（ワード・エクセル）ができる人

【保健師・看護師（健康推進課）】

採用予定人数 4人

業務内容 健康推進課における保健予防事業、その他これに関連する業務

受験資格 保健師助産師看護師法による保健師免許、看護師免許のいずれかおよび普通運転免許を有する人（6月末までに取得見込み含む）

【家庭児童相談員】

採用予定人数 1人

業務内容 家庭児童相談業務、その他これに関連する業務

※受験資格はホームページをご覧ください。

いずれも

採用予定日 7月1日

試験日 5月19日(土) (予定)

受付期間

5月1日(火)～15日(火) (予定)

申込・問合せ先 人事課

※国籍は問いません。詳しくは問い合わせてください。募集要項は、ホームページ (<http://www.city.izumisano.lg.jp/kakuka/somu/jinji/menu/saiyo.html>) からダウンロードもできます。

市立こども園

臨時的任用職員・臨時嘱託員 (パート) 登録

【臨時的任用職員】

勤務日時 月～金曜日(祝・休日除く) 午前8時45分～午後5時15分
※土曜日勤務の場合あり

月給 180,900円

【臨時嘱託員】

勤務日時 月～土曜日(祝・休日除く、月～金曜日の内1日休み) 午前9時～午後4時15分(土曜日は正午まで)

時給 1,351円

※その他の日数、時間帯の雇用もあり。気軽に問い合わせてください。

いずれも

応募資格 都道府県知事に登録し保育士証の交付を受けており、幼稚園教諭免許状(更新修了済み)を有する人

※いずれかの免許をお持ちの人もご相談ください。

勤務日時 早出・遅出の場合あり

申込・問合せ先 履歴書(写真添付)、保育士証の写しおよび幼稚園教諭免許状の写し(該当者は更新講習修了確認証明書〔写し〕)を持参し子育て支援課へ

※登録手続きなどで保育士証、幼稚園免許状が手元にない場合は、履歴書のみでも仮受付をします。

りんくう総合医療センター 職員

【看護助手】

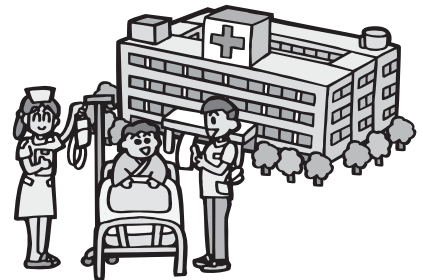
業務内容 看護師の補助業務、患者対応など

勤務形態 シフト制

※夜勤のみ、勤務時間に限りがあるなどの場合はご相談ください。

申込・問合せ先 ホームページにある募集要項を確認し、履歴書を郵送で☎598-8577 りんくう往来北2-23 りんくう総合医療センター総務課(☎469-3111 Fax469-7929)へ

※募集要項はホームページ(<http://www.rgmc.izumisano.osaka.jp/jobs/nursing-assistant/>)で確認できます。履歴書には、採用試験にお越しいただける日(平日午前9時～午後5時)を複数日ご記入ください。



「いずみの森」ボランティア

里山の自然の中で、一緒に心地よい汗を流してみませんか? 稲倉青少年野外活動センターと稲倉池の周りに広がる森林「いずみの森」で、里山の保全・整備活動に参加してみませんか?

活動日 毎月第2・3木曜日、第4土曜日(8月除く)

問合せ先 公益財団法人 大阪みどりのトラスト協会(☎06-6614-6688 eメール: midori@ogtrust.jp ホームページ: <http://www.ogtrust.jp>)