



3月1日～7日
春の全国火災予防運動

なくそう火災！ 守ろう いのち！

昨年の泉州南消防組合管内の火災件数は67件でしたが、約34%にあたる23件が住宅火災で、残念なことに死者(2人)・負傷者(7人)も発生しました。これからの時季は警火心が緩み最も危険です。みなさんも「もつすく春だから」「ストーブなどの火を使用する機会が減るから」など、安心は禁物です。消防本部では、この運動を契機に、「火災ゼロ」「犠牲者ゼロ」を目標に、管内全域に防火の輪を広めたいと考えていますので、今一度、一人ひとりが火の用心の大切さを思い起こし、火災予防にご協力をお願いいたします。

気が乾燥することから、小さな火でも下草などに燃え移れば、瞬く間に延焼し、大切な生命まで奪われます。林野での火の取扱には、十分にご注意をお願いいたします。

問合せ先

泉州南広域消防本部 予防課

☎ 469・0886

Fax 460・2119



カラーであるブルーにライトアップします。

※ブルーは「癒し」や「希望」を表します。

「発達障がい啓発シンポジウム」

世界自閉症啓発デー

in OSAKA

日時 4月2日(木) 午後3時30分～6時30分

場所 KKRホテル大阪 2階

「白鳥」(大阪市中央区馬場町2番24号)

定員 200人(先着順)

申込 3月2日(月)～20日(金)

※募集に関する詳細は府ホームページ

(http://www.pref.osaka.lg.jp/chikiseikatsu/hattaisusyogai_osaka/) でお知らせします。

「府内主要建物のブルーライトアップ」

日時 4月2日(木) 日没(午後6時30分頃)～午後11時

場所 大阪城天守閣、通天閣

世界自閉症啓発デー

日本実行委員会(公式サイト)

<http://www.worldautismawarenessday.jp/>

大阪府では、自閉症をはじめとする発達障害について、より多くの人の正しい理解と認識を深めるために、「発達障がい啓発シンポジウム」を開催します。

また、府内の主要建物を「世界自閉症啓発デー」のシンボル

カラーであるブルーにライトアップします。

※ブルーは「癒し」や「希望」を表します。

「発達障がい啓発シンポジウム」

世界自閉症啓発デー

in OSAKA

日時 4月2日(木) 午後3時30分～6時30分

場所 KKRホテル大阪 2階

「白鳥」(大阪市中央区馬場町2番24号)

定員 200人(先着順)

申込 3月2日(月)～20日(金)

※募集に関する詳細は府ホームページ

(http://www.pref.osaka.lg.jp/chikiseikatsu/hattaisusyogai_osaka/) でお知らせします。

指定管理者が決まりました

泉佐野市指定文化財旧新川家住宅(本町5番29号)は、平成18年4月から指定管理者制度を導入していますが、平成27年4月1日～平成32年3月31日(5年間)の指定管理者が決まりましたので、お知らせします。

指定管理者 NPO法人 泉州

佐野にぎわい本舗

問合せ先 レイクアルスタープラザ

カワサキ歴史館いずみさの

(☎ 469・7140)



かんくうNEWS

問合せ先 関西国際空港(株) 広報グループ (☎455-2201) ホームページ <http://www.kansai-airport.or.jp/>

■関西国際空港のフライトがますます充実!

関西国際空港からのフライトが続々と増便し、ますます便利になります。3月29日(日)より、韓国のティーウェイ航空(TW)が、関西＝ソウル線を週7便で、関西＝大邱線を週5便にて新規就航します。また、マカオ航空(NX)も同3月29日(日)より、関西＝マカオ線が週4便から週7便のデイリー運航を開始します。



さらに、日本航空(JL)が関西＝ロサンゼルス線を週7便にて就航します。日本航空の関西＝ロサンゼルス線は2006年10月に運休して以来、約8年半ぶりの復活となります。

今後も関西空港からの国際線にご期待ください。



野外焼却（野焼き）は 禁止です

野外焼却による悪臭などの苦情が数多く寄せられています。法律では、次の場合を除き廃棄物の焼却が禁止されています。

- 震災や風水害などの災害の予防・応急対策または復旧のために必要なもの
- 風俗習慣上または宗教上の行事に必要なもの
- 農業や林業、漁業を営むためにやむを得ないもの
- たき火など日常生活を営むうえで通常行われる草木などの焼却で、周辺地域の生活環境への影響が軽微であるもの

問合先 環境衛生課

周辺への影響については行政指導の対象になります。認められた野外焼却でもできるだけ少量にとどめ、風向き・時間帯などに十分配慮してください。

市外で発生した

ごみや産業廃棄物は 処分場に持ち込めません

泉佐野市田尻町清掃施設組合第二事業所では、ごみを自分で直接搬入して処分することができません。

ただし、泉佐野市以外で発生したごみや、産業廃棄物を持ち込むことはできません。不法投棄として廃棄物処理法違反に問われることとなりますので、ご理解ご協力をお願いします。

処分料金 5kg未満は40円、5kg以上15kg未満は100円、以後10kg増すごとに100円を加えた額

処分方法

環境衛生課で廃棄物搬入証明書の発行を受け、月・水・木・土曜日午後1時～4時、1日に1度（1車）に限り搬入できます。年末年始を除き、この曜日であれば祝日でも搬入可能です。

※詳しくはホームページ(http://www.rinkuzaq.ne.jp/sano_tajiri/)をご覧ください。

問合先 環境衛生課

3月は自殺対策強化月間

自殺で亡くなる人は、全国で年間約3万人、府内でも約1,600人です。自殺は、さまざまな要因が複雑に関係し、心理的に追い込まれた末の死であり、防ぐことのできる社会的な問題だと言われています。

悩みを抱えている人は、一人で悩まずに、専門の機関に相談

してください。また、身近な人の悩みに気づいたら、悩みに耳を傾け、じっくり見守ってあげましょう。

【こころの電話相談】

●大阪府こころの健康総合センター
☎06・6607・8814
日時 毎週月～金曜日
午前9時30分～午後5時

【電話相談】

●関西のちの電話（24時間受付）
☎06・6309・1121

●大阪自殺防止センター
☎06・6260・4343

日時 毎週金曜日 午後1時～日曜日 午後10時

●フリーダイヤルの電話相談

●自殺予防のちの電話
☎0120・738・559

日時 毎月10日 午前8時～翌日午前8時（24時間）

※自殺対策のページ携帯版(<http://kokoro-osaka.jp/j/>)にて、さまざまな悩みの相談窓口を掲載しています。（左のQRコードも利用できます）



泉佐野市町会連合会 町会掲示板を作製しました

問合先 市民協働課

泉佐野市町会連合会は、一般財団法人自治総合センターのコミュニティ助成事業による助成金（宝くじ助成）の交付を受け、町会掲示板（120枚）を作製しました。

新しい掲示板は、地域のコミュニティ活動のなかで情報発信・伝達のため活用されます。



コミュニティ助成事業…宝くじの社会貢献広報事業として、宝くじの受託事業収入を財源として実施

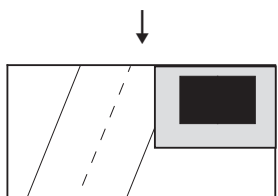
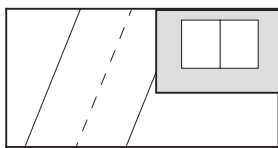
防犯カメラの運用について

問合先 市民協働課

泉佐野市では、大阪府警察本部・泉佐野警察署と連携しながら、市内8駅周辺に48台の防犯カメラを設置し、平成27年4月より運用します。

駅を利用する女性や子どもなど、社会的弱者を標的とした犯罪や駅周辺での街頭犯罪の抑止が期待できます。

防犯カメラの映像は基本的に公道を撮影しますが、個人の家が映る場合などには、右のイラストのように映像に処理を行い、プライバシーに配慮します。



狂犬病予防注射と飼い犬登録

問合先 保健センター
(☎463-6001 Fax461-4571)

すべての飼い犬に「年1回の狂犬病予防注射」が法律で義務付けられています。必ず実施してください。

本市に飼い犬登録をしている飼い主には通知書(狂犬病予防注射済票交付手数料領収書)を3月下旬に送付します。まだ登録をしていない人は直接会場にお越しください。 ※申込不要



【狂犬病予防注射】

対象 生後91日以上の子犬
費用 3,250円(注射済票交付手数料含む)
※なるべくお釣りが出ないようにしてください。

公益社団法人大阪府獣医師会が実施する予防注射の料金が改正されたため、昨年より50円値上がりしています。

◇集合注射時のお願い

- 通知書を必ず持参してください。
- 犬の首輪はしっかりと締め、犬を十分おさえられる人が連れてきてください。
- 車での来場はご遠慮ください。(会場によっては駐車スペースのないところがあります。)

◇動物病院などで注射を受ける場合は、集合注射最終日の翌日(4月10日金)以降にお願いします。

【飼い犬登録】

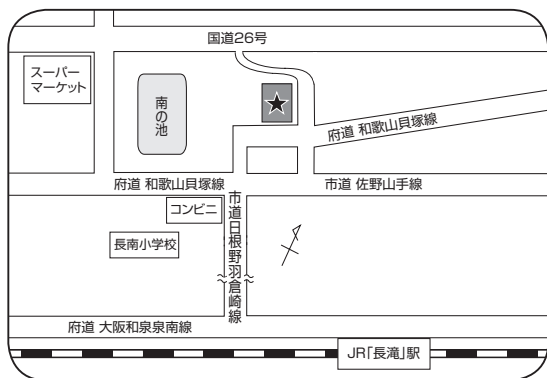
対象 登録の済んでいない飼い犬
費用 3,000円

◇こんなときは問い合わせください

- 登録しているかどうかわからない
- 登録しているのに通知書が届かない
- 登録内容(住所など)に変更がある
- すでに犬が死亡している

■狂犬病予防接種

	日時	場所
4月 2日(木)	9:30~10:40	日根野小学校裏門
	11:00~11:45	葵中央公園
	13:15~14:00	府宮羽倉崎住宅中央集会所
	14:20~14:55	中庄町内会館
	15:05~15:25	上瓦屋長生会館
3日(金)	9:45~10:00	大木小学校
	10:15~10:30	土丸町会館
	10:45~11:15	東上町内会館
	13:30~14:05	野々地藏町内会館
	14:20~15:30	中央小学校正門
5日(日)	13:30~15:30	保健センター
6日(月)	9:30~10:15	羽倉崎第4児童遊園(サニータウン二番街前)
	10:30~11:05	佐野中学校正門
	11:20~11:40	府宮長滝住宅(植田住宅) 幼児遊園
	13:30~14:10	上之郷小学校正門
	14:30~15:15	旧長滝出張所
7日(火)	9:30~10:10	笠松北公園
	10:20~10:40	佐野公民館(第2駐車場内)
	10:55~11:25	春日児童遊園(春日神社横)
	13:15~13:50	高松公園
	14:05~14:35	上町長生会館
8日(水)	9:30~10:15	大阪泉州農協 泉佐野北支店
	10:30~11:15	湊町会館
	13:15~13:30	樫井東長生会館
	13:40~14:00	南部市民交流センター本館
	14:15~14:45	南中岡本町会館
9日(木)	9:30~10:10	興人第2公園浜側
	10:25~10:50	西佐野台児童公園
	11:05~11:30	北部市民交流センター本館
	13:15~13:55	鶴原町会館
	14:10~14:25	貝田町会館
	14:35~15:15	新家町会館



一般競争入札による
条件付き市有地売却

市有地を条件付きで売却します。入札参加には、事前申込が必要でず。

所在地 南中安松1057番1
面積 127.96㎡
申込・問合先 3月30日(月)~4月3日(金)に総務課へ
※詳しくは総務課に設置の募集要領をご覧ください。募集要領はホームページ(<http://www.city-izumisano.lg.jp/kakuka/somu/somu/>)からダウンロードできます。

職員食堂をご利用ください

泉佐野市職員共済会では、市役所地下1階の職員食堂を運営しています。

職員食堂ではリーズナブルな値段で食事を提供しており、職員以外も利用できますので、ご来庁の際にはぜひお立ち寄りください。

メニュー 日替わり定食、麺類、丼、カレーライスなど

値段 210~520円

営業日 市役所開庁日と同じ

営業時間

●食事 午前11時~午後2時

●喫茶 午前9時~午後3時30分

問合先 泉佐野市職員共済会事務局(人事課内)



子育て支援課からのお知らせ

問合先 子育て支援課

4月から こども医療費助成制度の通院対象者を 小学4年生まで拡大

こども医療費助成制度の改正により、4月1日から、通院について「小学4年生年度末まで」の児童が助成対象になります。

対象 0歳～小学4年生（平成17年4月2日以降生まれ）で以下の全てに該当する児童

- 本市に住民登録している
- 何らかの健康保険に加入している
- 他の公費医療費助成（障害者医療、ひとり親家庭医療など）や生活保護を受給していない
- 施設入所していない

※平成17年4月2日～平成21年4月1日生まれの児童（改正により対象となる児童）には、事前に申請書を送付しています。（申請書の提出がない場合、医療費助成が受けられなくなりますのでご注意ください。）

4月から3つのこども園になります

公立幼稚園と公立保育所は、4月から3つのこども園に統合し、一体化した運営を行います。

園名	住所	幼稚園・保育所名	電話番号
のぞみこども園	上瓦屋583-1	のぞみ幼稚園	463-3704
		(仮称)北保育所	468-8005(*)
さくらこども園	旭町4-6	さくら幼稚園	464-0828
	旭町4-41	泉佐野保育所	462-2913
はるかこども園	長滝1028	はるか幼稚園	467-0854
		(仮称)南保育所	468-8170(*)

わかば・佐野台・長南・みどり保育所は、3月31日で閉所となります。つばさ幼稚園は、3月31日で閉園し、4月から親子教室とファミサポの運営を行います。（下記参照）

(*) (仮称)北・南保育所の電話は、4月1日以降に使用可となりますのでご注意ください。

親子教室といずみさのファミリー・サポート・センターが移転します

現在、佐野台幼稚園跡にある「親子教室」と「いずみさのファミリー・サポート・センター」は、4月から「つばさ幼稚園」跡に移転しますので、ご注意ください。

移転後の場所 羽倉崎4丁目2番110号

●1階…親子教室

※現在の場所は3月26日(木)で閉め、新しい場所は4月10日(金)より開設します。

●2階…いずみさのファミリー・サポート・センター

※現在の場所は3月25日(水)で閉め、新しい場所は4月1日(水)より開設します。移転に伴い、3月20日～4月10日のファミサポへの問い合わせは ☎090-7105-4135へ



ご存知ですか？
国民年金第1号被保険者の
独自給付

〔寡婦年金〕

第1号被保険者として保険料を納めた期間と保険料を免除された期間を合算して25年以上ある夫が、障害基礎年金も老齢基礎年金も受けずに亡くなった場合に、婚姻期間（内縁関係含む）が10年以上ある妻が、60歳以上65歳未満の間、夫が受けられるはずであった老齢基礎年金額の4分の3を受けとることが出来ます。

〔死亡一時金〕

第1号被保険者として保険料を3年以上（*）納めた人が、障害基礎年金も老齢基礎年金も受けずに亡くなった場合で、生計を同じくしていた遺族（配偶者、子など）が遺族基礎年金を受けられないときに12～32万円の死亡一時金が支給されます。

*一部免除で納付した期間は次のように換算されます

- 4分の1免除の月
- …4分の3カ月として
- 半額免除の月
- …2分の1カ月として
- 4分の3免除の月
- …4分の1カ月として

◆遺族が寡婦年金と死亡一時金

のどちらの支給対象にもなる場合は、選択により、どちらか一方が支給されます。
申請・問合先 国保年金課

末広公園は

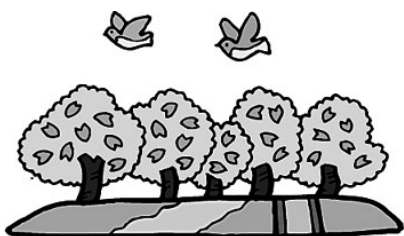
バーベキュー禁止です

末広公園は、住宅地の中にあります。バーベキューによる煙、臭いや大きな話し声などの騒音で、夜遅くまで近隣にお住まいの人に大変なご迷惑をおかけしています。

桜の花見時期もバーベキューは一切禁止ですので、ご理解の上、マナーを守った公園利用をお願いします。

※駐車場の台数に限りがありますので、車での来園は控えてください。

問合先 道路公園課



市民課からのお知らせ

問合先 市民課

証明書等自動交付機を廃止します

市民課前および南海「泉佐野」駅前のまちの活性課内に設置しています自動交付機は、今月末をもって廃止します。なお、「登録証」（青色の磁気カード）は窓口で必要なカードですので、破棄せずお持ちください。

自動交付機の代わりとして、昨年6月からコンビニ交付サービスを開始しています。サービス利用をご希望の場合は、住民基本台帳カード（住基カード）の交付とコンビニ交付利用申請の手続きをお願いします。※住基カードの交付手数料は、3月31日までの申請に限り無料となっています。それ以降に申請される場合は、300円の手数料がかかります。

証明書等自動交付機より

便利でお得なコンビニ交付

コンビニ交付は、全国のセブン-イレブン、ローソン、サークルKサンクス、ファミリーマートのマルチコピー機から、住民票の写し・印鑑登録証明書・戸籍謄抄本・戸籍の附票の写し・個人の市府民税課税証明書が取得できるサービスです。コンビニ交付をご利用いただいた場合、各種証明書の手数料は、

市民課窓口より100円安くなります。

なお、コンビニ交付サービスの利用時間は、年末年始とメンテナンスの日を除く、午前6時30分～午後11時となっています。

コンビニ交付には住基カードとサービス利用申請の手続きが必要です。詳しくは市民課までお問い合わせください。

住基カード交付手続きの時間外対応

住基カード交付申請手続は、委任状があれば代理人による申請ができますが、カードの受取は交付申請書提出日から30日以内に、必ず申請者本人が市民課窓口へ住基カードの受取に来る必要があります。平日の開庁時間に受取に来ることができない人のために、次の日程で時間外対応を行います。

●3月15日(日) 午前9時～正午

●3月20日(金) 午後5時15分～8時

※開設時間帯は住基カード交付に関する手続きのみとなり、その他の証明書交付や印鑑登録、住民異動届などの日常業務は取扱できませんのでご注意ください。なお、住基カード交付手続きの時間外対応は、3月20日(金)が最終です。

ご協力ありがとうございました
平成26年度 日赤泉佐野市
地区社資（募金）

総額 2,677,287円

(平成26年12月31日現在)

多くのみなさんのご理解ご協力により寄せられた募金は全額、日本赤十字社大阪府支部に送金しました。

募金は、国内外の災害救援活動をはじめ、さまざまな赤十字活動（泉佐野市地区では救急法講習など）に活用されます。

問合先 日赤泉佐野市地区事務局（障害福祉総務課内）

公益財団法人 中央競馬馬主
社会福祉財団助成金

一般社団法人京都馬主協会を経由して行う助成金の申請を受け付けます。

対象 民間社会福祉施設整備費
申込・問合先 3月2日(月)～31

日(火)に大阪府共同募金会事務局
(☎06・6762・8717)へ

※条件など詳しくは、大阪府共同募金会ホームページ

(<http://www.akaihane-osaka.or.jp/>)
をご覧ください。

ご協力ありがとうございました
赤い羽根共同募金

総額 2,706,688円

町会や自治会、多くのみなさんのご理解ご協力により寄せられた募金は全額、大阪府共同募金会に送金しました。

募金は、寝たきりの高齢者や障害者に対する在宅福祉サービス、老朽化した設備などの改修・修理、障害者の作業所や施設などの機器購入、ひとり親家庭のための相談事業、ボランティアの育成や活動支援など、地域福祉の充実のために役立てられます。

問合先 大阪府共同募金会 泉佐野地区募金会（泉佐野市社会福祉協議会内）
☎464・2259

赤い羽根共同募金
記念バッジデザイン募集

平成27年度 赤い羽根共同募金で使用するバッジのデザインを募集します。

応募・問合先 4月17日(金)までに大阪府共同募金会事務局（☎06-6762-8717）へ

※詳しくはホームページ(<http://www.akaihane-osaka.or.jp/>)をご覧ください。

税

市・府民税

【申告は3月16日(月)まで】

申告期限が近づくと窓口が混雑し、長時間お待ちいただくなど、ご迷惑をおかけすることがあります。申告はできるだけ早めに済ませてください。

なお、住民税の住宅ローン控除の申告は原則不要ですが、次の場合は税務署で確定申告が必要です。

- 平成26年中に入居し初めて住宅ローン控除の適用を受ける
- 年末調整が済んでいない
- 年末調整の給与と所得以外に所得がある

●医療費控除など控除内容の変更がある

申告・問合せ先

- 市・府民税：税務課
- 所得税の確定申告：泉佐野税務署（☎462・3471）

軽自動車税

【廃車手続きは

3月31日(火)まで】

3月下旬は、登録・廃車手続き

きが最も集中します。混雑緩和のため、できるだけ早く済ませましょう。

種類	申請・問合せ先
原動機付自転車（125ccまで）、小型特殊自動車（フォークリフトなど）、ミニカー	税務課
軽二輪（125ccを超え250ccまで）・小型二輪（250ccを超えるもの）の小型自動車	近畿運輸局大阪運輸支局 和泉自動車検査登録事務所（和泉市上代町官有地 ☎050-5540-2060）
軽四輪・軽三輪自動車	軽自動車検査協会 大阪主管事務所和泉支所（堺市西区山田2丁190番3号 ☎050-3816-1842）

【平成27年度

軽自動車税の減免制度】

身体などに障害を有する人が所有している、または生計を同じくする人が、その人のために使用している軽自動車や普通自動車の減免制度があります。この制度は、障害を有する人たちの社会参加に役立てるためのもので、

※減免は普通自動車、軽自動車などのうちいずれか1台のみ。また、減免申請に必要な書類や

条件は多少異なります。詳しくは問い合わせてください。

申請期間

3月2日(月)～5月25日(月)

必要なもの

印鑑、身体障害者手帳、運転免許証

※平成26年度に減免を受けた人に申請書を送付します。状況に变化がない場合は、申請書の提出のみで手続きが可能です。

申請・問合せ先

- 軽自動車：税務課
- 普通自動車：泉南府税事務所（☎439・3601）



固定資産税

【固定資産課税台帳の縦覧】

自分の土地や家屋の評価を他と比較するため、縦覧帳簿を見ることが出来ます。

- 土地の納税者：土地の縦覧帳簿（所在地、地目、地積、評価額）
- 家屋の納税者：家屋の縦覧帳簿（所在地、種類、構造、床面積、評価額）

日時 4月1日(水)～6月1日(月)

必要なもの 本人確認のできる

書類、前年度の納税通知書

【固定資産課税台帳の閲覧】

納税義務者、借地・借家人は、対象資産の課税内容を閲覧できます。

日時 市役所開庁時間内

必要なもの 本人確認のできる

書類、借地・借家関係などがわかる書類

手数料 納税義務者は無料、それ以外は1件400円

※いずれも代理人の場合は委任状も必要（法人の場合は会社印でも可）

場所・問合せ先 税務課

納付

【市税の納付は

便利な口座振替で】

市税口座振替の申込手続きは、お済みですか。忙しい人や不在がちな人に便利な口座振替

をぜひご利用ください。

～申込は簡単です～

預金通帳と届出印鑑を持って、金融機関で申込をしてください。申込書は市内の各金融機関の窓口にあります。3月20日(金)までに申し込むと新年度当初分から取扱いできます。

また、一度申込をすると毎年自動的に継続します。

【市税の納め忘れは

ありませんか】

平成26年度の市税の納期限は、既に終了しています。未納があると、本来納めるべき税額のほかに延滞金などを合わせて納めていただくことになり、遅れるほどその金額も加算されていきます。なお未納が続くと財産調査の上、差押することにもなりかねません。今一度、納付のご確認をお願いします。

問合せ先 税務課

税務署からのお知らせ

問合せ先 泉佐野税務署 ☎462-3471

平成26年分の 確定申告・納税

【相談、申告書の 受付および納税】

- 所得税および復興特別所得税・贈与税…3月16日(月)まで
- 個人事業者の消費税および地方消費税…3月31日(火)まで

※相談会場の混雑状況や相談内容によっては申告書の作成などに時間を要しますので、お早め（午後4時まで）にお越しください。混雑状況によっては、申告相談の受付を午後5時より前に終了させていただきます。