

## 私立保育園 園庭開放

地域での子育てを支援するため、保育園の園庭を開放しています。事前の申込は不要ですので、自由に遊びに来てください。なお、祝・休日および雨天の場合は中止します。(あおい保育園のみ雨天決行)

**対象** 市内在宅の就学前の子どもと保護者

**問合せ先** 各保育園

保育園	住所	電話番号	実施日	時間
鶴原	鶴原1033	463-0065	金曜日(4月は未実施)	午前10時~11時30分
清和	高松東1丁目10-16	462-0972	第1~3月曜日(8月は未実施)	午前10時~11時15分
泉ヶ丘	鶴原935-3	463-0041	第1・4火曜日	午前10時~11時
泉佐野ルーテル	湊3丁目13-11	463-1436	第2・3金曜日	午前9時30分~11時30分
上之郷	上之郷1651-1	467-0793	第1・3~5月曜日	午前10時~正午
杉の子	鶴原1757	464-0379	第1・2月曜日	
あおい	長滝4067	464-3466	第2木曜日、奇数月の第4木曜日 2月のみ第3木曜日	午前10時~11時30分
なかよし	中庄831-5	464-5010	第1~3水曜日	
泉佐野すえひろ	東羽倉崎町9-14	466-0300	第2・4水曜日	午前10時~正午
ひねの	日根野7277	468-0345	第1~3月曜日	午前10時~11時30分
ひかり	南中樫井1065	465-1447	第1・3・4火曜日	
下瓦屋	上瓦屋610-1	463-3359	火曜日	午前9時30分~11時30分
中央	笠松1丁目2-18	463-3713	第1・2・4月曜日	午前10時~正午
こだま	羽倉崎4丁目2-32	464-2598	第1・4・5月曜日	午前10時~11時30分



## 保育所の遊びの教室と育児相談

「いろいろな遊び方を知りたい」「同じ年ごろの子どもを持つ親と友達になりたい」と思っているみなさん。子どもと一緒に遊びながら、日ごろ子育てで悩んでいること、気になっていることを話し合ってみませんか。

**日時** 4~9月の指定日 午前10時~11時30分

**対象** 全回参加できる市内在宅の1歳6ヵ月~3歳児と保護者

**場所・申込・問合せ先** (仮称)北・南保育所、泉佐野保育所は3月31日(火)までに、その他は4月3日(金)(当日消印有効)までに、ハガキ【保護者・子どもの氏名(ふりがな)、住所、電話番号(自宅と携帯)、子どもの生年月日、第何子か、参加経験の有無を記入]、または直接来所(園)で

※ひかり・泉ヶ丘・上之郷保育園は直接または電話で。応募者多数の場合は、初めて参加する人を優先します。  
 (\*1) 申込は佐野台保育所(☎598-0075 佐野台98 ☎463-1100)または、わかば保育所(☎598-0071 鶴原1946 ☎463-3358)へ

(\*2) 申込は長南保育所(☎598-0034 長滝878 ☎465-1468)または、みどり保育所(☎598-0021 日根野1620 ☎467-0936)へ

保育所(園)	住所	電話番号	実施日	定員
(仮称)北	☎598-0001 上瓦屋583-1	(*1)	第3木曜日 ※4月は第4木曜日	各20組
泉佐野	☎598-0052 旭町4-41	462-2913	第3火・木曜日 ※4月は第4木曜日	
(仮称)南	☎598-0034 長滝1028	(*2)	第3木曜日 ※4月は第4木曜日	
下瓦屋	☎598-0001 上瓦屋610-1	463-3359	第3木曜日 ※4月は第4木曜日	各15組
鶴原	☎598-0071 鶴原1033	463-0065		
杉の子	☎598-0071 鶴原1757	464-0379	第3土曜日	各15組
中央	☎598-0044 笠松1丁目2-18	463-3713	第4火曜日	
ひかり	☎598-0035 南中樫井1065	465-1447	第3火曜日	20組
泉ヶ丘	☎598-0072 鶴原935-3	463-0041	第2火曜日	
上之郷	☎598-0024 上之郷1651-1	467-0793	第2月曜日 ※4月は未実施	各12組
清和	☎598-0012 高松東1丁目10-16	462-0972	第2水曜日	各15組
こだま	☎598-0046 羽倉崎4丁目2-32	464-2598	第3月曜日	



## 乳児の結核予防接種（BCG）

**日時** 3月19日(木) 午前9時30分～11時  
**対象** 平成26年3月20日～10月20日生まれの乳児  
**持ち物** 予診票、母子健康手帳（忘れると接種できません）  
**場所・問合せ先** 保健センター

## 3回食の頃からの

### 離乳食講習会（予約制）

鉄分が不足する頃です。上手に鉄分を摂れる、手づかみ食べのメニューを紹介します。

※「スタートの頃から」の次回は4月実施予定

**日時** 3月26日(木) 午後1時30分～3時

**定員** 15人（先着順）

**持ち物** 母子健康手帳

**場所・申込・問合せ先** 保健センター

※離乳食講習会后、赤ちゃん相談会もしています。体重計測が自由にできます。

## 病後児保育

市内の保育所（園）に通所中の児童が、病気やけがの回復期などで集団保育が困難なときに、一時的に保育・看護をします。

**日時** 月～金曜日（祝・休日、年末年始除く）

午前8時～午後6時

**定員** 1日2人

**利用料（日額）** ●3歳未満…3,000円

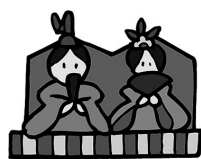
●3歳以上…2,000円

※生活保護世帯、市民税非課税世帯には減免あり

**場所・申込** 利用希望者は、下瓦屋保育園へ事前登録をしてください。

**問合せ先** 下瓦屋保育園（☎463-3359）、子育て支援課

※詳しくは問い合わせてください。



泉佐野市食育推進計画が策定されました

毎月19日は「食育の日」

「いただきます」「ごちそうさま」のあいさつをしよう。

**問合せ先** 保健センター

## 麻しん・風しん（MR）予防接種はお済みですか？

第2期の接種が3月末を過ぎると、費用が自己負担（約1万円）となります。まだ接種していない対象者は3月中に受けましょう。

この予防接種は、将来、進学・就職・海外への修学旅行や留学の時などに必要になる場合があるだけでなく、麻しん（はしか）や風しんにかからない、他の人にもうつさないためにも大変重要です。免疫を高めるために接種を受けましょう。

### 対象

第1期…1歳の誕生日の前日～2歳の誕生日の前日

第2期…平成20年4月2日～平成21年4月1日生まれ

**問合せ先** 保健センター



## 水痘予防接種

平成26年10月1日から水痘予防接種は定期接種（全額公費負担）できるようになりました。

接種日当日に3歳の誕生日～5歳の誕生日の前日の幼児は、3月末までの対象となりますので、ご注意ください。

4月以降は、接種日当日に1歳の誕生日の前日～3歳の誕生日の前日の幼児のみが対象となります。

※接種方法、指定医療機関などについては、広報10月号でご確認ください。

**問合せ先** 保健センター

## 地域子育て支援センター事業

### わんぱく教室（親子教室）

製作・運動などの遊びを通じて、親子の交流をはかります。

**日時** 毎週火・木曜日 午前10時～11時

**対象** 就学前の子どもと保護者

※申込者数により、隔週開催になることがあります。

**場所・申込・問合せ先** 3月23日(月)までに泉佐野すえひろ保育園（☎466-5826）へ ※参加無料