

平成27年度 保存版

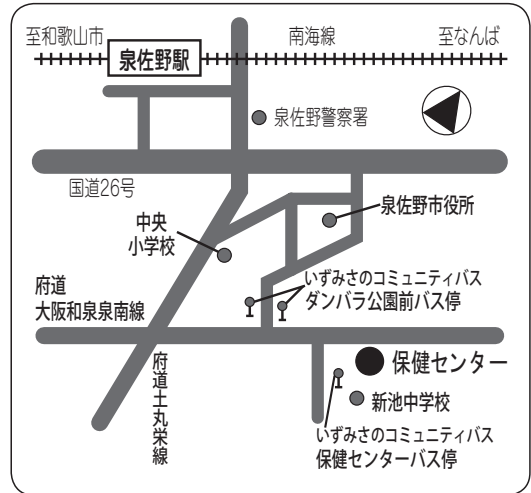
守ろう健康 つくり健康

問合先 保健センター

☎ 598-0002 泉佐野市中庄 1102

☎ 463-6001 Fax461-4571

e-mail hoken-c@city.izumisano.lg.jp



妊娠がわかったら…

●母子健康手帳の交付

母子健康手帳は妊婦さんの健康管理やお子さんの成長・発達・予防接種の記録として大切なものです。

妊娠がわかったら、母子健康手帳を交付しますので、できるだけ早く「保健センター」に届け出てください。

●妊婦健康診査

妊娠中の健康管理のため、妊婦さんの健診が一部公費負担で受診できます。(妊婦健康診査受診券は母子健康手帳と同時に交付します。)

●妊産婦相談

妊婦・産婦さんの相談に保健師などが電話や家庭訪問などで応じます。

●ファミリー教室 (予約制)

赤ちゃんを迎える家族のために、助産師による話と赤ちゃんのお風呂の入れ方の実習をします。



赤ちゃんが生まれたら…

●こんにちは赤ちゃん事業

生後4ヵ月までの乳児がいる全家庭に助産師・保健師・看護師のいずれかが訪問します。地域の子育てサービスや育児に関する情報を伝えたり、赤ちゃんの体重測定なども行います。

●新生児訪問

新生児(生後28日まで)の育児などの相談に助産師などが家庭訪問します。母子健康手帳(別冊)の「出生連絡票(新生児訪問指導依頼票)」に必要事項を記入し、封筒に入れて保健センターへ郵送してください。

●低体重児の訪問

出生体重が2,500g未満の際、低体重児の子育てや、お母さんの相談に保健師などが家庭訪問などで応じます。

●赤ちゃん相談会 (予約制)

乳児(1歳6ヵ月まで)の育児に関する相談に保健師が応じます。身体計測もします。

●離乳食講習会 (予約制・定員15人)

離乳食の進め方、各発達段階にあわせたメニューやポイント・つくり方を栄養士が紹介します。

●育児相談・栄養相談

乳幼児の身体の成長・発達、育児、栄養など、ちょっとした心配ごとなどの相談に保健師・栄養士などが電話で応じます。また、必要に応じて家庭訪問もします。

●乳幼児健康診査〔①乳児一般健診(1ヵ月健診) ②4ヵ月児健診 ③乳児後期健診 ④1歳6ヵ月児健診 ⑤2歳児歯科健診 ⑥3歳6ヵ月児健診〕

健診時に、成長や発達などのようすをたずね、健やかに成長できるよう支援します。

※②④⑤⑥の健診日時は通知します(場所 保健センター)。
①③は医療機関で予約してください。

各種健診・予防接種などの対象は満年齢を採用しています。(例)

●1歳以上(1歳の誕生日の前日から該当)

●1歳未満(1歳の誕生日の前日までが該当)

泉州南部初期急病センター

りんくう往来北1番地の825 (☎464-6040)

休日の急病患者に対する応急処置を行います。

診療科目 小児科、内科

診療日・診療時間

●日曜日・祝・休日、年末年始(12月30日～1月3日)

午前10時～午後5時

(受付 午前9時30分～11時30分、午後0時30分～4時30分)

●土曜日(祝・休日、年末年始と重なる場合を除く)

午後6時～9時(受付：午後5時30分～8時30分)



子どもの予防接種（無料）



【集団接種】…場所 保健センター ※生後5ヵ月頃に通知します。

【個別接種】…場所・申込 指定医療機関（左表）へ予約してください。

※特別な事情があり下記の接種対象期間内に予防接種を受けることができなかった場合などは問い合わせてください。

接種には母子健康手帳と予診票が必要です。予診票をお持ちでない場合は、母子健康手帳を持参し、保健センターへお越しください。

方法	予防接種名	対象年齢（月齢）	標準的な接種(開始)期間
集団接種	BCG（結核）	生後5ヵ月の前日～1歳の誕生日の前日	生後5ヵ月の前日～8ヵ月の前日
個別接種	ヒブ	生後2ヵ月の前日～5歳の誕生日の前日	生後2ヵ月の前日～7ヵ月の前日
	小児用肺炎球菌	生後2ヵ月の前日～5歳の誕生日の前日	生後2ヵ月の前日～7ヵ月の前日
	ジフテリア・百日せき・破傷風・不活化ポリオ（DPT-IPV）【4種混合】	生後3ヵ月の前日～7歳6ヵ月の前日	生後3ヵ月の前日～1歳の誕生日の前日
	ジフテリア・百日せき・破傷風（DPT）【3種混合】		
	不活化ポリオ（IPV）		
	水痘（水ぼうそう）	1歳の誕生日の前日～3歳の誕生日の前日	1歳の誕生日の前日～1歳3ヵ月の前日
	麻しん・風しん（MR）1期	1歳の誕生日の前日～2歳の誕生日の前日	1歳
	麻しん・風しん（MR）2期	小学校就学前1年間（保育所・幼稚園年長児）	年長児
	日本脳炎1期	3歳の誕生日の前日～7歳6ヵ月の前日（注1）	初回：3歳 追加：4歳
	日本脳炎2期	9歳の誕生日の前日～13歳の誕生日の前日（注1） ※平成9年4月2日～平成10年4月1日生まれの未接種者へ通知します。	9歳（小学校4年生）
ジフテリア・破傷風（DT）2期	11歳の誕生日の前日～13歳の誕生日の前日 ※小学6年生へ通知します。	11歳（小学校6年生）	
ヒトパピローマウイルス感染症予防（HPV）【子宮頸がん予防】	小学校6年生～高校1年生相当の女子（注2）	中学校1年生の女子	

（注1）日本脳炎については、平成7年4月2日～平成19年4月1日生まれで、積極的勧奨の差し控えにより、1期・2期の接種が終わっていない人は、20歳未満までの間、定期予防接種として受けることができます。（特例対象者）

（注2）平成25年6月14日付、厚生労働省の勧告により積極的勧奨を差し控えています。（平成27年3月現在）

高齢者の予防接種（自己負担金あり）

場所・申込 指定医療機関（左表）へ予約してください。

●高齢者肺炎球菌

対象

①平成27年度に下記の年齢になる人（平成28年3月末日までに1回）

- ・65歳…昭和25年4月2日～昭和26年4月1日生
- ・70歳…昭和20年4月2日～昭和21年4月1日生
- ・75歳…昭和15年4月2日～昭和16年4月1日生
- ・80歳…昭和10年4月2日～昭和11年4月1日生
- ・85歳…昭和5年4月2日～昭和6年4月1日生
- ・90歳…大正14年4月2日～大正15年4月1日生
- ・95歳…大正9年4月2日～大正10年4月1日生
- ・100歳…大正4年4月2日～大正5年4月1日生

②接種日当日60歳以上65歳未満の人で、心臓・腎臓もしくは呼吸器の機能またはヒト免疫不全ウイルスによる免疫の機能に障害を有する人（身体障害者手帳1級または相当程度の人）

自己負担金 4,000円 ※自己負担金減免制度あり（各種検診の「自己負担金減免制度」を参照）

【注意】

- ・自らの意思と責任で接種を希望する場合にのみ接種されます。
- ・すでに23価の肺炎球菌ワクチンの接種を受けたことがある人は対象となりません。
- ・脾臓を摘出した人、公害認定者の人などは、保険などの対応とするか接種医と相談してください。

●高齢者インフルエンザ 指定医療機関・自己負担金額など詳しくは広報10月号でお知らせします。

対象 ①接種日当日に65歳以上の人

②高齢者肺炎球菌の対象②に該当する人



※指定医療機関以外で接種を希望する人や熊取町・田尻町などで接種を希望する人は、接種前に必ず保健センターへ問い合わせてください。（指定医療機関以外で受ける人は、一定の条件のもと償還払い制度あり）

平成27年度 指定医療機関

住所	医療機関	電話	ヒブ	小児用肺炎球菌	4種混合	3種混合	不活化ポリオ	水痘	MR1期	MR2期	日本脳炎1期	日本脳炎2期	DT2期	HPV	高齢者肺炎球菌	肝炎ウイルス検診	大腸がん検診	乳がん検診	子宮がん検診
葵町	つじもとクリニック	469-2080													○	○			
市場	たかやまクリニック	462-7778													○	○	○		
	長田医院	461-1500	○	○	○	○	○	○	○	○	○	○	○		○	○			
上町	あらい耳鼻咽喉科	462-3387													○				
	泉本医院	469-3181	○	○	○	○	○	○	○	○	○	○	○	◎	○		○		
	おくの耳鼻咽喉科	462-3341	○	○	○	○	○	○	○	○	○	○	○	▲	○	○			
	小西胃腸科内科医院	469-6619													○	○	○		
	白井内科クリニック	462-1877													○	○	○		
	中野クリニック	464-0021	○	○	○	○	○	○	○	○	○	○	○	◎	○	○			○
松本医院 (小児科・内科)	電話予約不可	○	○	○	○	○	○	○	○	○	○	○	○		○	○			
大西	聖愛クリニック	462-0550												◎	○	○			
	谷口病院	463-5540												▲				○	○
	西田医院	462-3356	○	○	○	○	○	○	○	○	○	○	○	◎	○	○	○		
大宮町	西田外科・内科・眼科	462-8725													○	○	○		
上瓦屋	青松記念病院	463-3121										○	○	◎	○	○	○	◆	
	河崎内科病院	464-6466													○	○	○		
	新山診療所	462-7452													○	○	○		
佐野台	矢頃クリニック	463-1018												○	○	○			
下瓦屋	なかにし脳神経外科・内科	462-2358												○	○	○			
新安松	浅井クリニック	466-0122	○	○	○	○	○	○	○	○	○	○	○	▲	○	○	○		
高松	梶野医院高松診療所	469-6633	○	○	○	○	○	○	○	○	○	○	○	◎	○	○	○		
	ささゆり内科クリニック	458-7200								○	○	○	○		○	○	○		
	上仁上田クリニック	462-3458												◎	○	○	○		
	福田病院	464-9499	○	○	○	○	○	○	○	○	○	○	○	◎	○	○	○		
俵屋	大江内科	464-8451								○	○	○		○					
鶴原	おおうら整形外科	464-5841	○	○	○	○	○	○	○	○	○	○	○	▲	○	○	○		
	小笠原医院	462-0268	○	○	○	○	○	○	○	○	○	○	○	◎	○	○	○		
	長澤医院	462-2443	○	○	○	○	○	○	○	○	○	○	○	◎	○	○	○		
	なかつか整形外科リハビリクリニック	469-1300													○	○	○		
	東佐野病院	464-8588													○	○	○		
	三好医院	463-6911	○	○	○	○	○	○	○	○	○	○	○	○	○	○	○		
中庄	大野外科胃腸科	464-0302													○	○	○		
	ゆたかクリニック	463-7725													○	○	○		
長滝	釈迦戸医院	465-4180	○	○	○	○	○	○	○	○	○	○	○	◎	○				
	田中医院	466-6800	○	○	○	○	○	○	○	○	○	○	○	◎	○	○	○		
	樽谷医院	466-1180	○	○	○	○	○	○	○	○	○	○	○	◎	○	○	○		
中町	佐野記念病院	464-2111										○	△	○	○				
羽倉崎	石井クリニック	447-5565													○	○	○		
	羽原病院	466-3881								○		○	○		○	○			
羽倉崎上町	平野医院	465-4668	○	○	○	○	○	○	○	○	○	○	○		○	○		◆	
日根野	ありた整形外科	467-3051													○	○	○		
	泉屋内科クリニック	467-3222													○	○	○		
	えびすのクリニック	450-0380													○	○	○		
	大植医院	450-2820	○	○	○	○	○	○	○	○	○	○	○	◎	○	○	○		
	中川クリニック	461-1302													○	○	○	◆	
	中山医院	468-0303	○	○	○	○	○	○	○	○	○	○	○		○	○	○		
	にわ小児科	467-2806	○	○	○	○	○	○	○	○	○	○	○		○	○	○		
	平松診療所	468-2481	●	●	○	○	○	○	○	○	○	○	○	△	○	○			
本町	武井医院	462-7755				○			○	○	○	○	○		○	○	○		
	泉佐野優人会病院	462-2851													○	○			
湊	ひがきクリニック	487-8343												○					
南中樫井	樫井診療所	466-8661												○					
りんくう 往来北	リョーヤコマツクリニック	463-7003												◎	○	○	○		
	りんくう総合医療センター	469-3111												▲				○	○
	りんくうタウンクリニック	460-1122													○				
	りんくう出島クリニック	493-8870												▲	○				
	レオゲートタワーレディースクリニック	460-2800												◎		○			○
若宮町	山田外科医院	462-3106	○	○	○	○	○	○	○	○	○	○	○		○	○	○		

●…1歳以上のみ対象 ◎…HPVワクチン「ガーダシル」「サーバリックス」両方可 ▲…HPVワクチン「ガーダシル」のみ
 △…HPVワクチン「サーバリックス」のみ ◆…乳がん検診視触診のみの実施(30歳～39歳女性対象)



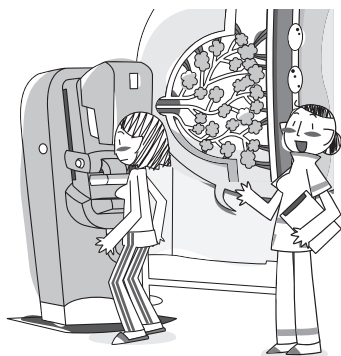
各種検診（予約制）

対象 下表に記載の市民（年齢は受診日現在の満年齢です。）

※受診する検診の病気で治療中・経過観察中の人、人間ドック・勤務先で受診できる人は受診できません。

持ち物 健康手帳（持っている人）、自己負担金、健康保険証、医療証など

検診名	対象	検診内容	検診種別・自己負担金	
結核・肺がん	40歳以上の男女	胸部エックス線検査 喀痰細胞診（対象者のみ）	集団 無料 （喀痰検査 300円） 個別 実施なし	
胃がん		胃部エックス線検査	集団 600円 個別 実施なし	
大腸がん		便潜血検査	集団・個別 無料	
子宮がん	20歳以上の女性 ※前年度の受診者は対象外	細胞診・内診（体部検査は対象者のみ） ※妊娠中の人は指定医療機関で受けてください	●頸部のみ 集団・個別 800円 ●頸部・体部 集団 実施なし 個別 1,500円	
乳がん	視触診	30～39歳の女性	視診・触診・自己触診法の説明	集団・個別 500円
	マンモグラフィ併用	40歳以上の女性 ※前年度の受診者は対象外	視診・触診・自己触診法の説明 マンモグラフィ（乳房エックス線検査） ※妊娠中、乳房整形術を受けたことがある人、ペースメーカー使用中の人は受診できません	集団・個別 1,100円
肝炎ウイルス	過去に肝炎ウイルス検診に相当する検診を受けたことがなく、今年度40歳以上になる男女	血液検査	集団 実施なし 個別 無料	
歯周疾患	40・50・60・70歳の男女	口腔内診査とその結果に基づくアドバイス		
骨粗しょう症	40・45・50・55・60・65・70歳の女性	エックス線による骨量の測定	集団 実施なし 個別 りんくう総合医療センターのみ 500円	



自己負担金減免制度

対象

●市民税非課税世帯に該当する人

事前に保健センターで自己負担金免除券の発行を受けてください。

※前年度所得を申告していない場合は、申告を済ませてから申請してください。転入などで所得の確認ができない場合は平成27年1月1日の住所地での所得証明書を持参してください。

●生活保護法による被保護世帯に該当する人

生活福祉課で直近に発行された生活保護受給者証明書または生活保護法医療券の原本を直接指定医療機関または検診当日受付へ提出してください。

●後期高齢者医療被保険者証をもっている人

検診当日、受付に提示すると定められた検診内容に限り無料になります。（予防接種は対象外）

各種健康講座・相談

★健康になりたい！カラダを動かしたい！

健康講座・ウォーキング会・はじめてみよう！健康体操・元気に体操 いちにいさん

★ボランティア活動をしたい！

食生活改善推進員・いずみさのみんなの健康づくり応援団

★相談したい！禁煙したい！

健康相談・栄養相談・家庭訪問・禁煙相談



犬を飼っているみなさんへ

飼い犬登録（生涯に1回）と狂犬病予防注射（年1回）は法律で義務づけられています。

【飼い犬登録】費用 3,000円

※飼い主がかわった、引っ越しした、飼い犬が亡くなったなど登録内容に変更があれば、すぐに保健センターへ連絡してください。

【狂犬病予防注射】

対象 生後91日以上の犬

※個別注射の費用は動物病院によって異なります。

【飼い犬登録・狂犬病予防注射・済票交付できる動物病院】

町名	診療所	電話
大西	あすなる動物病院	462-7774
市場南	アトム動物病院	463-5919
泉ヶ丘	岡本獣医科病院	462-1707
羽倉崎	じよの動物病院	490-3355
高松町	フレンド動物病院	463-0366
上瓦屋	矢野動物病院	462-2511

犬の特別住民認定書

犬の特別住民認定書は左記の飼い犬登録を行っている犬の飼い主で、希望する人に発行する犬の写真付きのカード（名刺サイズ）です。

申請に必要なもの

登録している犬の写真1枚（サイズ：縦3.5cm×横3.0cm）

※申請方法など詳しくは問い合わせてください。