

# 防災情報

問合せ 市民協働課

ホームページ (<http://www.city.izumisano.lg.jp/kakuka/koushitsu/jichi/menu/bou/>)

## 6月は土砂災害防止月間

傾斜が急な山が多い日本は、台風や大雨、地震などが引き金となって、がけ崩れや土石流、地すべりなどの土砂災害が発生しやすい国土環境にあります。土砂災害は一瞬にして、尊い生命や家屋などの貴重な財産を奪うなど、甚大な被害をもたらします。

土砂災害防止月間を機に、みなさんも自分の地域の危険な場所を確認したり、避難場所までの経路を歩いてみたりするなど、万が一の事態に備えておきましょう。

### 土砂災害から身を守るために知っておきたい3つのポイント

- 住んでいる場所が「土砂災害危険箇所」かどうかハザードマップなどで確認する
- ※ 土砂災害危険箇所でなくても、付近に「がけ地」や「小さな沢」などがあれば注意が必要です。
- 雨が降り出したら土砂災害警戒情報に注意する
- 土砂災害警戒情報が発表されたら早めに避難する



出典：政府広報オンライン

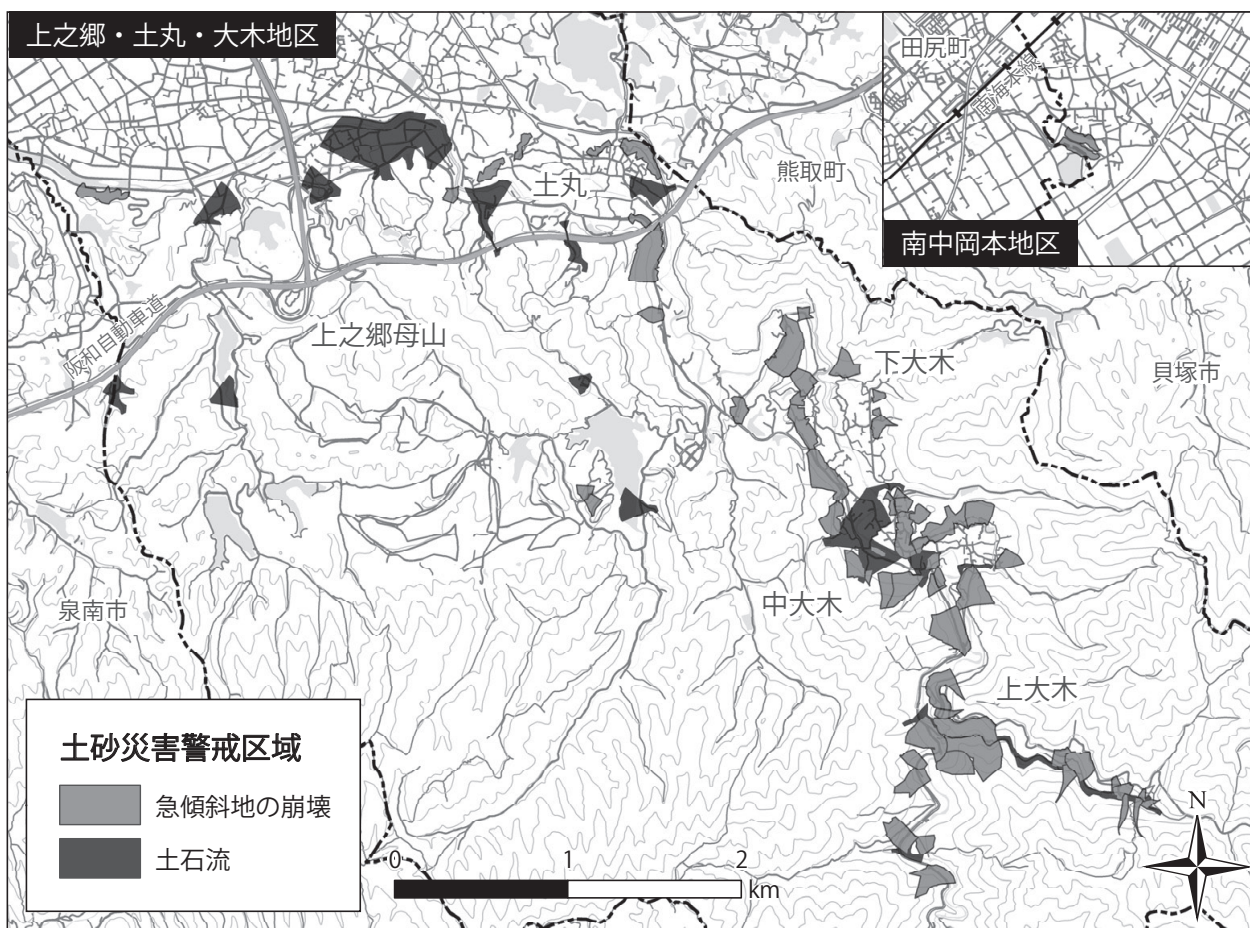


出典：政府広報オンライン

### 土砂災害警戒区域と土砂災害特別警戒区域が指定されています

土砂災害から住民の生命を守るため、土砂災害のおそれのある区域についての危険の周知、警戒避難体制の整備、住宅などの新規立地の抑制、既存住宅の移転促進などのソフト対策を推進するために土砂災害防止法に基づき指定する区域です。泉佐野市では、警戒区域89カ所と特別警戒区域84カ所が指定されています。

※詳しくは、府ホームページ ([http://www.pref.osaka.lg.jp/damusabo/dosyahou/d\\_izumisano.html](http://www.pref.osaka.lg.jp/damusabo/dosyahou/d_izumisano.html)) をご覧ください。



### おおさか防災ネット

● ポータルサイト…<http://www.osaka-bousai.net/>

● 防災情報メール…登録すれば防災情報メールが送信されます。

登録 QRコードを読み取るか、「[touroku@osaka-bousai.net](mailto:touroku@osaka-bousai.net)」に空メールを送信してください。→「登録用URL」が返信されます。→返信されたメールの「登録用URL」にアクセスし、登録をお願いします。

※登録料・利用料は無料ですが、メールの送受信にかかる通信料は必要です。

防災情報ツイッター…[http://twitter.com/izumisano\\_Bosai](http://twitter.com/izumisano_Bosai)



▲QRコード