

採用・募集

泉佐野市社会福祉協議会 職員

【地域包括支援センター

非常勤職員】

業務内容

地域包括支援センターでの総合相談業務など

受験資格

- 社会福祉士資格を有する人
- 主任介護支援専門員資格を有する人または主任介護支援専門員資格養成講座受講資格者

※いずれも普通運転免許を有する人

採用予定人数 各1人

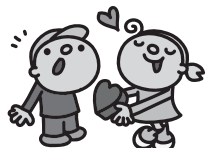
試験日 2月15日(月)(作文・面接)

採用予定日 3月1日以降

申込・問合せ先

2月1日(月)～12日(金)(土・日曜日、祝日除く)の午前9時～午後5時に泉佐野市社会福祉協議会(☎464-2259)へ

※募集要項はホームページ(<http://www.sensyu.ne.jp/shakyos-s/>)からダウンロードもできます。該当者がいない場合は随時募集を行いますので問い合わせてください。



泉佐野市少年少女合唱団

みんなで楽しく歌ってみませんか。練習熱心で休まずに参加できる団員を募集します。一度見学(要申込)に来ませんか。

【HOP(研修)クラス】

市内在住の新小学1・2年生

【STEPクラス】

市内在住の新小学3～6年生
練習日

- 第1・3・5土曜日
午後1時15分～4時45分

- 第2・4土曜日
午前9時15分～11時45分

※第4土曜日は4月以降、午後1時15分～4時45分になります。

場所 エブノ泉の森ホール、レイクアルスタープラザ・カワサキ生涯学習センターほか

見学申込・問合せ先 生涯学習課(☎469-7120)

※詳しくは問い合わせてください。

市の奨学生

奨学金貸付の対象は、次のすべての条件に該当する生徒・学生です。

条件

- 本市に住所がある世帯に属し、経済的な理由で学費に困っている
- 学生として所定の学業を修めることができる

●平成28年度に高等学校(支援学校高等部含む)、中等教育学校の後期課程、高等専門学校(専攻科除く)、専修学校の高等課程、専門学校(専修学校の専門課程含む)、大学および短期大学へ進学予定または在学している

- 連帯保証人(保護者および世帯を異にする人)を立てることができる

貸付金(月額)・返還期間

- 高等学校……5千円・3年以内
- 国公立大学……3万円以内・12年以内
- 私立大学……4万円以内・16年以内

※専修学校の高等課程は「高等学校」に、専門課程は「大学」に準じる

申込・問合せ先 4月1日(金)～15日(金)(土・日曜日、祝日除く)に、申請書、在学証明書、平成28年1月2日以降に転入した場合は、前住所地の平成27年度所得証明書(世帯で収入のある人全員分)を添えて学校教育課へ
※審査結果は後日通知します。

老人福祉農園利用者

四季の野菜づくりをとおして高齢者の生きがいを高め、健康と相互の親睦を図る老人福祉農園の利用者を募集します。

募集農園 中山池農園(上瓦屋)
区画数 1区画(約10㎡・先着順)
応募資格 60歳以上で耕作ができる市内在住者

申込・問合せ先 2月1日(月)～10日(水)に印鑑を持参し高齢介護課へ
※利用開始時期は利用者決定後すぐ。区画利用にもれた人はキャンセル待ちとなります。

防衛省自衛官

【幹部候補生(大卒・大学院卒)】

将来の自衛隊を担う幹部自衛官を養成するコースです。

試験合格者は幹部候補生学校卒業後、3等(2等)陸・海・空尉として任官します。

受付期間

3月1日(火)～5月6日(金)

応募資格

- 大卒…日本国籍を有する22歳以上26歳未満の人
- 大学院卒…日本国籍を有する22歳以上28歳未満の人

※大卒試験と院卒試験は併願可

合格発表

- 1次…6月上旬

- 2次…7月上旬

問合せ先 自衛隊大阪地方協力本部 岸和田地域事務所(☎426-0902)

※詳しくは問い合わせてください。



岸和田健老大学39期生

年齢の違う終生の友人と学び、30以上あるクラブ活動を楽しむ生涯学習の場です。成果は、大学祭などで発表しています。

授業 毎週火曜日 午前10時30分～午後4時(クラブ活動は別の曜日)

場所 岸和田市立福祉総合センター(南海「岸和田」駅南口より徒歩5分)

※駐車場はありません。

対象 55歳以上(原則)で通学可能な人

定員 50人(先着順)

費用 入学金5,000円、学費月額3,500円、学生自治会費月額500円

※クラブ費が別途必要です。

申込・問合せ先 3月31日(木)までに岸和田健老大学事務局(☎431-1575)へ(入学は随時)

※詳しくはホームページ(<http://www.tvk.zaq.ne.jp/kenrou/>)をご覧ください。