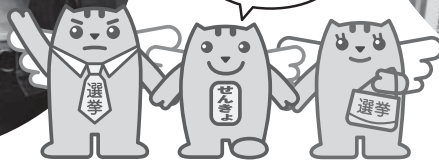
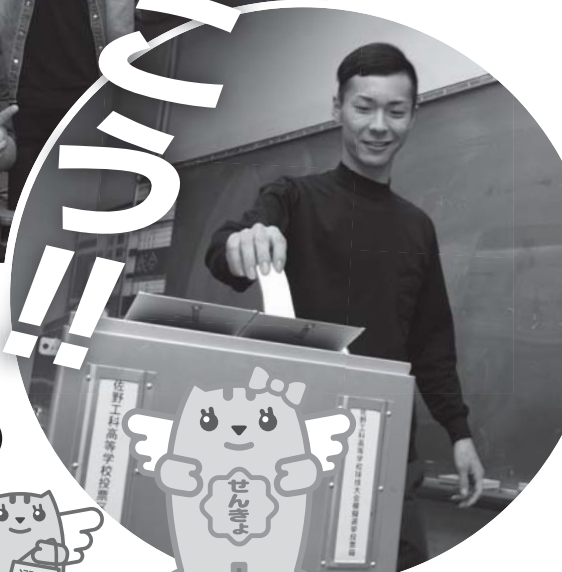


# 参議院議員通常選挙の投票日は 7月10日(日)です

- 選挙権年齢が「18歳」以上に改正されました
- 南海泉佐野駅構内に「駅ナカ投票所」を開設します

問合せ先 泉佐野市選挙管理委員会事務局



撮影協力：府立佐野工科高等学校

7月10日(日)は

第24回参議院議員通常選挙の投票日です

任期満了(7月25日)に伴い第24回参議院議員通常選挙が執行されます。

## ■投票

日時 7月10日(日)午前7時～午後8時

場所 市内35カ所の投票所(広報6月号に掲載)

## ■期日前投票および不在者投票

時間 午前8時30分～午後8時(施設・病院などで行う場合は、午後5時まで)

● 市役所3階301会議室：6月23日(木)～7月9日(土)

● 泉佐野駅構内「駅ナカ投票所」：7月4日(月)～9日(土)

## ■開票 投票日に即日開票

時間 午後9時～

場所 J・COM末広体育館(市民総合体育館) 大体育室

## ■投票できる人

この選挙で投票できるのは、平成10年7月11日までに生まれた人で、平成28年3月21日までに転入届をし、本市の選挙人名簿に登録されている人です。

投票所への入場整理券は、世帯ごとに封書で送付しています。(公職選挙法が改正され、満18歳以上20歳未満の若者が、今回から選挙に参加できるようになります。) ※詳しくは、広報6月号をご覧になるか、選挙管理委員会事務局に問い合わせてください。

## 選挙権年齢が「18歳」以上に改正されました！

法改正により、選挙権年齢が「20歳以上」から「18歳以上」に引き下げられました。

日本は少子高齢化、人口減少社会を迎えています。若者の投票率が低くなると、若者の声は政治に届きにくくなってしまいます。

泉佐野市選挙管理委員会では、若者の投票率の向上のため、府立佐野工科高等学校などで若者向けの出前講座・模擬選挙などを開催しています。

選挙権のある18歳以上のみなさん、ぜひ投票に行きましょう！

### 【市内学校での出前講座・模擬選挙のようす】



▲日根野中学校

### ▼府立佐野工科高等学校



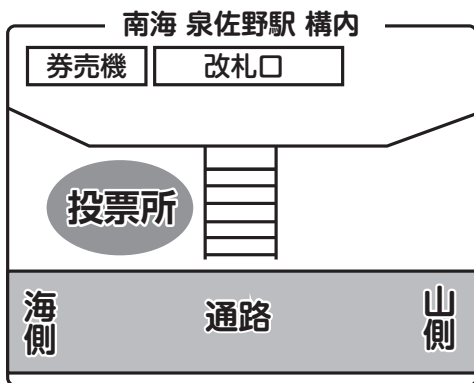
18歳以上の有権者になればできること  
～投票だけでなく選挙運動も解禁～

- 自分で選挙運動メッセージを掲示板・ブログなどに書き込む
- 選挙運動メッセージをSNSで広める（リツイート、シェアなど）
- 選挙運動の様子を動画サイトなどに投稿する

### 【注意事項】

- 候補者や政党など以外は電子メールを利用した選挙運動はできません。
  - 満18歳未満の人による選挙運動や公示・告示日から投票日前日までの期間以外の選挙運動も禁止されています。
- ※これら公職選挙法に定められた事項に違反すると、法律違反で処罰される可能性がありますので、注意してください。

## 南海泉佐野駅構内に「駅ナカ投票所」を開設します！



期日前投票者数が全国的に増加傾向であることから、泉佐野市選挙管理委員会では、投票者の利便性および投票率の向上のため、これまでの市役所の期日前投票所に加え、市内で最も乗降客数が多い南海「泉佐野」駅の構内に「駅ナカ投票所」を設置します。

**場所** 南海「泉佐野」駅構内 自由通路（海側）

**期間** 7月4日(月)～9日(土)

**時間** 午前8時30分～午後8時（通常の期日前投票時間と同じ）

## ピーチと連携してポスターを作成！



泉佐野市選挙管理委員会は今回、20歳代・30歳代の女性をターゲットに、若年層という新しい航空需要の創出に成功している航空会社のPeachに連携を依頼し、Peachの客室乗務員を起用した選挙啓発ポスターを作成しました。

