



【受付時間】

- レイクアルスタープラザ・カワサキ生涯学習センター、佐野・長南公民館
火～日曜日(祝・休日除く) 午前9時～午後5時15分(日曜日は午後5時まで)
- 青少年センター 月～土曜日(祝・休日除く) 午前9時～午後5時
- いずみさの女性センター 火～土曜日(祝・休日除く) 午前9時～午後5時15分
- 北部・南部市民交流センター 本館 月～金曜日(祝・休日除く) 午前9時～午後5時
- レイクアルスタープラザ・カワサキ歴史館いずみさの
火～日曜日(月曜日が祝日の場合開館し、翌日が休館) 午前9時～午後5時
- J:COM末広体育館(市民総合体育館)
火～日曜日(月曜日が祝日の場合開館し、翌日が休館) 午前9時～午後5時15分



※祝日の開館状況は各施設に問い合わせてください。
また、身体の障害などにより、配慮が必要な場合は申込時にお知らせください。

■漢検合格塾(全3回)
日時 来年1月7日(出)・14日(出)・21日(出) 午前11時45分～午後0時30分
内容 個人別に受検級の模擬テスト学習、漢字検定の受検に必要なことを学習
対象 全回受講でき、1月28日(出)の漢字検定を青少年センターで受



■ふぁみりー陶芸教室
「きらきらXmasツリー」
お皿・コップも作れます。
日時 11月5日(出)
午後2時～3時30分
対象 小・中学生と保護者(子どもだけの参加可・大人のみ不可)
定員 20人(先着順)
材料費 1,000円
申込 10月8日(出)以降に電話で。材料費の納入・キャンセルは10月29日(出)まで
※1ヵ月程度で焼き上がります。

青少年センター
☎462・2939
Fax 464・0409

文化・教養

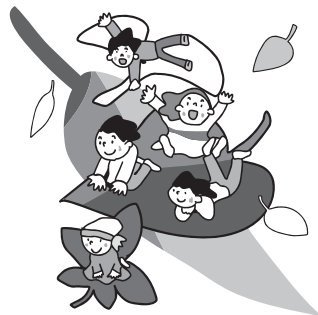
■雑煮用! 麹からつくる白味噌づくり(全2回)
白味噌と言えばお雑煮ですが年の初めのお雑煮は、ぜひ手作りの白味噌で。
日時 10月26日(火)・28日(金) 午前10時～午後0時30分
対象 16歳以上
定員 16人(先着順)
材料費 1,200円
持ち物 エプロン、ふきん、三角

佐野公民館
☎463・6181
Fax 469・2243

■第3回漢字検定
日時 来年1月28日(出) 午後1時15分～5時15分(級別)
定員(先着順) 10～8級:30人、7～5級:30人、4～2級:30人
検定料(級別)
1,500円～3,500円
申込 11月1日(火)～12月17日(出)に検定料を持参し事務室へ。キャンセルは12月17日(出)まで
※各級の検定料や時間など、詳しくは問い合わせてください。

検する小学2年～中学3年生(漢字検定は別途申込が必要)
定員 15人(先着順)
教材費 200円
申込 11月1日(火)～12月17日(出)に教材費を持参し事務室へ。キャンセルは12月17日(出)まで

■朗読公演会
朗読を聞きながら想像してみてください。おはなしの世界へどうぞ。
日時 10月29日(出) 午後1時30分～3時30分
定員 50人(先着順)
出演 おはなしフォントクラブ(佐野公民館登録クラブ)
申込 10月7日(金)以降に電話、FAXで ※参加無料



巾、タオル2枚、持ち帰り用容器(3ℓの広口瓶)
申込 10月5日(火)以降に電話、FAXで。材料費の納入・キャンセルは10月15日(出)まで
※初めての人優先

■和菓子づくり
菓子職人から和菓子(上生菓子)の作り方を教えてもらいます。
日時 11月8日(火) 午前10時～午後0時30分
対象 16歳以上
定員 15人(先着順)
講師 むか新菓子職人
材料費 500円
持ち物 エプロン、ふきん、三角巾
申込 10月14日(金)以降に電話、FAXで。材料費の納入・キャンセルは10月28日(金)まで

■中華料理
家族に人気の中華料理を家庭でおいしく作れるレシピを紹介しします。
日時 11月11日(金) 午前10時～午後1時
メニュー 豚肉の梅風味蒸し、野菜と春雨のスープ、人参の炒め煮、いかともやしのナムル
対象 16歳以上
定員 15人(先着順)
講師 玉木英子さん(佐野公民館登録クラブ講師)
材料費 800円
持ち物 エプロン、ふきん、三角巾
申込 10月6日(日)以降に電話、FAXで。材料費の納入・キャンセルは10月23日(日)まで

■和菓子づくり
菓子職人から和菓子(上生菓子)の作り方を教えてもらいます。
日時 11月8日(火) 午前10時～午後0時30分
対象 16歳以上
定員 15人(先着順)
講師 むか新菓子職人
材料費 500円
持ち物 エプロン、ふきん、三角巾
申込 10月14日(金)以降に電話、FAXで。材料費の納入・キャンセルは10月28日(金)まで

- 文化・教養
- 相談
- 福祉
- スポーツ
- 歴史
- 健康
- その他

文化・教養 (つづき)

ライフスタイルプラザ・カワサキ
生涯学習センター

☎4699・7120
Fax 4699・7121

■片付ける意味とやり方を知れば
誰でも出来る！ (全2回)

そろそろ、「片付けないといけ
ない」から解放されませんか？

日時 10月26日(水)、11月9日(水)

午前10時～正午

対象 両日とも受講できる人

定員 24人 (先着順)

講師 脇田ゆみさん (整理収納ア
ドバイザー)

資料代 300円

申込 10月5日(水)以降に電話、F
AXで

■ひょうたんライト講座

話題の「ひょうたんライト」ワー
クショップが群馬からやって来ま
す！皮の柔らかい瓢筆を使って、
穴を開けたり、ビーズを入れたり、
編み込みしたりしてオリジナルイ
ンテリア、世界にひとつの「ひょ
うたんライト」を作りましょう。

日時 10月28日(金)

①午前10時～午後0時30分

②午後2時～4時30分

定員 各32人 (先着順)

講師 須田芳己さん (ひょうたん
作家)

材料費 2,000円

申込 10月6日(水)以降に電話、F
AXで。材料費の納入・キャンセ
ルは10月22日(出)まで

※①のみ一時保育 (1歳6カ月以
上・定員2人・
先着順) あり、
希望者は申込
時に



■陶芸体験講座

～粘土を使って

クリスマスツリーを作ろう！

日時 10月30日(日) 午前10時～、
午後1時～、午後3時～ (各1時
間30分)

対象 小学生以上

定員 各24人 (先着順)

講師 泉の森

陶芸クラブ

材料費 800円



申込 10月5日(水)以降に電話、F
AXで。材料費の納入・キャンセ
ルは10月20日(水)まで。焼き上がっ
た作品は、12月10日(出)以降に取り
に来てもらう予定です。

■篆刻作り講座

～朱と白の織りなす印の世界へ～

今回は2文字 (名前もしくは好
きな文字) を篆刻します。

日時 11月5日(出)

午後1時～4時

対象 中学生以上

定員 16人 (先着順)

講師 中島大夢さん (日本書芸院
二科審査会員)

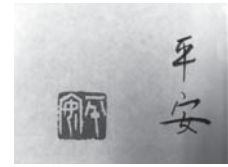
材料費 800円
持ち物 ポケットティッシュ

※印刀は貸出します。

申込 10月12日(水)以降に電話、F
AXで。材料費の納入・キャンセ
ルは10月25日(水)まで

※篆刻する2文字は材料費納入時
にお知らせください。一時保育 (1
歳6カ月以上・定
員2人・先着順)
あり、希望者は申
込時に

■プロの技を学ぼう！
「ずみさの漫画道場 (全2回)」
プロのように漫画原稿用紙、つ
けペンなどを使って、コミックイ
ラスト、4コマ漫画、タイトルペー
ジ、見開きエッセイ漫画などを描
きます。大人の参加も大歓迎！



日時 11月6日(日) 午後1時～3時
11月13日(日) 午後1時～3時

対象 小学5年生以上

定員 30人 (先着順)

講師 林 日出夫さん (大阪芸術
大学キャラクター造形学科准教
授)

教材費 500円

持ち物 鉛筆(HB以上)、色鉛筆、
消しゴム、定規

※普段漫画を描くために使って

る道具 (画材など) あれば持参可。
汚れても良い服装で

申込 10月7日(金)以降に電話、F
AXで。教材
費の納入・キ
ャンセルは10
月29日(出)まで



■今だからこそ

どうぶつと暮らすお話

日時 11月11日(金) 午前10時～正午

対象 16歳以上

定員 30人 (先着順)

講師 松田憲児さん (獣医師ペッ
トの総合施設A、HUG代表)

資料代 100円

申込 10月7日(金)以降に電話、F
AXで

■屋外スケッチ入門講座

～屋外での基礎体験～

日時 11月17日(水)

午前10時～午後4時

※雨天の場合は11月24日(日)
場所 ダンバラ公園周辺 (予定)

集合場所 ライフスタイルプラ
ザ・カワサキ生涯学習センター

定員 20人 (先着順)

講師 羽子岡爾朗さん (泉佐野美
術協会 会員) ほか

持ち物 色鉛筆、クレヨン、絵具、
スケッチブック、画板など、弁当

申込 10月12日(水)以降に電話、F
AXで ※受講無料

■大人のクリスマスリース
～生花のスワッグ～

日時 11月20日(日)

①午前10時～11時30分

②午後1時～2時30分

講師 中島知子さん (フランスC
F デイプロマ)

定員 各8人 (先着順)

材料費 2,000円

持ち物 花切りバサミ、持ち帰り
用袋

※作品のサイズは約50cm×約30
cm、厚みは約10cm

申込 10月14日(金)以降に電話、F
AXで。材料費の納入・キャンセ
ルは11月
8日(水)ま
で



■Show-gaku「ハートvol.1

さまざまなジャンルの音楽をお
手軽価格で提供します。第1回は
クラシックの名曲をヴァイオリン
とピアノの演奏でお楽しみいただ
きます。

日時 11月20日(日) 午後2時～
(開場：1時30分)

対象 6歳以上

定員 100人 (先着順)

出演 阿保せれなさん ほか

チケット価格・販売 5000円・
10月1日(出)以降にエブノ泉の森
ホール、ライフスタイルプラザ・
カワサキ生涯学習センターで

※各施設の受付時間は、20ページをご覧ください。



文化・教養(つづき)

いずみさの女性センター

☎ 469・7125
Fax 469・7125

■泉佐野市人権対策本部男女共同
参画部会合同企画講座

人・ひと いきいきプラン

「男の家政学講座」～ヨガ・料理～
人生に大事な衣食住！充実した
生活を過ごせるよう、カラダと料
理を一緒に楽しく学んでみませ
んか？

日時 11月13日(日)

午前10時～午後1時30分

場所 レイクアルスタープラザ・
カワサキ生涯学習センター2階
講座室1・料理室

内容

●1時間目「ストレッチ ヨガ」

●2時間目「男の十八番(オハコ)
料理に追加」

※「大人男子のための『脳トレ』
タイムもあります。

対象 16歳以上の男性

定員 16人(先着順)

講師 藤井淳子(保健センター職
員)、神田真子さん(女と男のクッ
キングナイト)、覚野豊子さん(男
女共同参画ひろめ隊市民講師)ほ
か

材料費 1,000円

申込 10月5日(水)午前9時以降
に。材料費の納入・キャンセルは
11月4日(金)まで

文化・教養

相談

福祉

スポーツ

歴史

健康

その他

※一時保育(1歳～就学前・先着
順)あり、希望者は申込時に(11
月4日(金)まで)

長南公民館

☎ 465・0786
Fax 465・1103

「アンコール企画」

すっきり収納&日頃のお掃除講座

あわただしくなる年末に向け
て、今からできる掃除の仕方や収
納の手法で部屋の中がスッキリ！

日時 10月30日(日)午前10時～正午

対象 16歳以上

定員 16人(先着順)

講師 藤田真由美さん(カウンセ
ラー)

申込 10月5日(水)以降に電話、F
AXで。キャンセルは10月22日(出
まで

※受講無料。おしゃれな粗品をプ
レゼントします。



■誰でも簡単に白みそづくり
大豆から麹まですべて手作りの
安心で安全なおいしい白みそを作
ろう！

日時 10月31日(月)

午前10時～11時30分

対象 16歳以上

定員 30人(先着順)

講師 あぐり醇房

受講料 2,000円(材料費含
む・みそ2kg分)

持ち物 手が入る深めの容器、エ
プロン、三角巾、タオル

申込 10月4日(水)以降に受講料を
持参し事務室まで。キャンセルは
10月21日(金)まで

北部市民交流センター本館

☎ 464・5725
Fax 469・2284

南部市民交流センター本館

☎ 466・1641
Fax 466・4744

「オークいきいき祭」

毎年恒例の「オークいきいき
祭」。今年も盛りだくさんのメ
ニューをそろえてみなさんのお越
しをお待ちしています。

日時 10月15日(出)午前10時～午
後2時(コーナーにより開始時刻
が異なります)

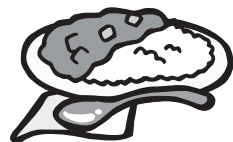
内容 バンド演奏、よさこい演舞、
バントウォーキング、作品展示、
縁日コーナー、手づくり体験コー
ナー(軍手の干支人形・デコパー

健康料理教室
「楽しく作って健康に⑦」
～冬は血圧上昇、
今から考えよう～
(健康マイレージ対象)



ジユ)、うまいものテラス、スポー
ツ体験(ボッチャ)、健康教室、
ビンゴゲームなど
※雨天決行、申込不要、参加無料
(販売品・手づくり体験の材料費
などは除く)

日時 10月27日(日)
午前10時～午後1時
メニュー 豆腐団子の野菜あんか
け、エビとサツマイモの甘辛炒め、
減塩きんぴら、大根のナムル、野
菜たっぷり味噌汁
対象 自身や家族の健康のために
栄養や料理を学びたい人



定員 22人(先着順)
講師 三澤律子さん(管理栄養士)
材料費 800円
持ち物 エプロン、マスク、三角
巾、ふきん2枚、筆記用具
申込 10月6日(日)以降に本人が電
話、FAXで

「レッツ・パバッキング」

「料理の基本の『キ』④」

～外食は

塩分・カロリーいっぱい、

(健康マイレージ対象)

「これからを考える男性」を応
援します。

日時 11月8日(水)

午前10時～午後1時

メニュー 塩分少なくてもおいし
いカレーライス、野菜いっぱい
スープ、人参のヨーグルトサラダ、
スイートポテト

対象 料理や健康に関心のある男
性

定員 10人(先着順)

講師 三澤律子さん(管理栄養士)

材料費 800円

持ち物 エプロン、マスク、三角
巾、ふきん2枚、筆記用具

申込 10月6日(日)以降に本人が電
話、FAXで



文化・教養 (つづき)

(二財) 泉佐野みどり推進機構
りんくう中央公園
☎4699・3332

■絵手紙教室

～秋の花やハロウィンカード～
日時 10月17日(月)
午後1時30分～3時30分

定員 12人(先着順)

講師 前河直子さん

受講料 1,500円(材料費含む)

申込 10月14日(金)まで

■癒されweek

開催日 (10月)	講座名
①18日(火)	プリザーブドフラワー
②20日(木)	アメリカンフラワー
③21日(金)	今更人には聞けない メイク

②:午前10時～午後0時30分
③:...

●午前10時30分～午後0時30分
●午後1時30分～3時30分

定員 各12人(先着順)

講師

①太田知佳子さん

(アトリエフルフル癒〜美クラブ)

②後藤昭美さん(キャンディポム)

③砂田里美さん

(ハートルージュ癒〜美クラブ)

受講料 各2,500円

(材料費含む)

持ち物 ①② はさみ、持ち帰り用袋
申込 各開催日の3日前まで

■コーティングフラワー教室

～秋の紅葉した枯葉と実で作る
ウェルカムボードとブローチ～
日時 10月27日(木)

●午前10時30分～午後0時30分
●午後0時30分～2時30分

定員 各12人(先着順)

講師 田川敦子さん

(ソニアフラワー講師)

受講料 2,000円(材料費含む)

申込 10月24日(月)まで

各種文化・教養

■第401回観の会

日時 10月20日(木) 午後3時30分
～5時 ※毎月第3木曜日開催

場所 佐野公民館

テーマ 泉南市信達・本陣跡「角

谷(つのや)家」のお話

話す人 北山 理さん(郷土の民

族・歴史研究家)

問合先 岡村(☎464・7723)

※申込不要、参加無料



相談

■不動産鑑定士による

不動産無料相談会・講演会

不動産価格水準、賃貸借(地代・家賃など)、不動産の有効活用など不動産に関する問題について専門家が相談に応じます。

問合先 (社)大阪府不動産鑑定士協会
(☎06・6203・2100 Fax

06・6203・0505)

【講演会】※入場無料

日時 10月6日(木) 午後1時～3

時(受付:正午)

場所 朝日生命ホール(大阪市中

央区高麗橋4丁目2番16号 大阪

朝日生命館ヒル8階)

内容

●基調報告「近畿・大阪の地価動

向」真里谷和美さん(国土交通省

地価公示鑑定評価員)

●記念講演「日本経済の嘘と真

実」～日本は最後に勝者となる

～三橋貴明さん(株)経世論研究

所所長)

定員 400人(先着順)

申込 9月16日(金)までにFAXに

郵便番号、住所、氏名、年齢、電

話番号、FAX番号、同行者氏名・

年齢を記入し(社)大阪府不動産鑑定

士協会(☎06・6203・2100

Fax 06・6203・0505)へ

※ホームページ(<http://www.rea-osaka.or.jp/>)からも申込可

【相談会】

日時 10月15日(土) 午前10時～午後

4時(受付:午後3時30分まで)

場所 和泉シティプラザ 3階学

習室4 ※申込不要

■心配ごと相談所出張相談

日時 10月13日(木)

午後1時～4時

場所 いこらも〜る泉佐野 1階

特設会場

問合先 泉佐野市社会福祉協議会

(☎464・2259)

※申込不要、相談無料

■調停委員による無料調停相談

調停制度とはどのようなもので、利用するにはどのような手続きが必要なのか?

調停委員が実際に抱えている問題を個別に聞き取り、調停を進めていくための具体的な方法を説明します。

日時 10月26日(水)

午前10時～午後4時

場所 岸和田市立浪切ホール 4

階3号会議室



共催 公益財団法人 日本調停協会連合会

問合先

●民事:大阪民事調停協会(☎06・6363・3091)

●家事:大阪家事調停協会(☎06・6947・1420)

※申込不要、参加無料

行政書士無料相談会

相続手続、遺言書作成、許認可業務、農地申請、交通事故保険請求、協議離婚などについて相談に応じます。

日時 10月30日(日)

午前10時～午後4時

場所 エブノ泉の森ホール 2階

会議室

問合先 大阪府行政書士会泉州支部(☎485・0245)

※申込不要

■子どもの虐待ホットライン 集中電話相談

～あなたの電話は、あなたのために、あの子のために～

11月は児童虐待防止推進月間です。

日時 11月1日(火)～5日(土)

午前11時～午後8時

相談電話番号

☎06・6762・0088

問合先

NPO法人児童虐待防止協会(☎06・6762・4858)

その他

23 広報いずみさの 平成28年10月号

文化・教養 相談 福祉 スポーツ 歴史 健康

いずみさの
ファミリーサポートセンター

☎463.33530

子育ての手助けが必要なときに備えて、ぜひ入会登録してください。 ※登録無料

登録手続場所
ファミサポ、子育て支援課、交流会会場、4カ月・1歳6カ月健康診査会場（保健センター）

いずれも

申込は午前10時～午後4時

■育児ママのメイクアップ講座
第4回リフトアップ効果抜群

～産後の
頭皮ケアアドバイザー

頭皮ケアアドバイザーつき
メイクレッスン（1時間）の後、
ティータイトム&質問コーナーを行います。

※子どもを連れての参加可

日時 10月6日（休）午前10時～正午
場所 次世代育成地域交流センター 多目的室

定員 20人（先着順）

講師 川口佳奈子さん・小松朋子さん・辻井知恵さん

（POLA THE BEAUTY）
持ち物 スタンドミラー、フェイスタオル、髪留め

申込 10月3日（月）以降に電話で
※参加無料

■お母さんの憩いの場

Mamma cafe「SORRISO BEATO」
（ソッリーノ・ベアート）
至福の微笑）

子どもを連れての参加もOK！
日時 10月7日（金）午前10時～午後2時（出入り自由）

場所 次世代育成地域交流センター 料理室・和室

対象 妊娠中・育児中の人
参加費 200円

（会員100円・当日入会可）

持ち物 弁当（必要な人）
※申込不要

■親子の絆を深める
タッチケア&アロマ

～触れることは愛を伝えること～
「タッチケア」
声、まなざし、スキンシップで愛する気持ちを伝えましょう。

開催日・内容
①10月13日（休）・ベビー編
②10月29日（出）・キッズ編

時間 午前10時30分～正午
対象

①2カ月～1歳の子どもと保護者
②就学前の子どもと保護者

定員 各6組（先着順）

持ち物 ①バスタオル
参加費 各800円（会員600円・当日入会可）

「保湿クリーム作りと

ハンドトリートメント」

敏感な乳幼児の肌にもやさしい

天然素材のクリームを手作りしましょう。ストレッチ軽減とリラック
ス効果のあるハンドトリートメン
ト体験をしませんか？

日時 10月13日（休）・29日（出）
午後1時30分～3時

対象 就学前の子どもと保護者
定員（先着順）各10組

参加費 各900円（会員700円・当日入会可）

いずれも

場所 次世代育成地域交流センター 和室・料理室
講師 きたがわひろみさん

申込 10月3日（月）以降に電話で
（KAF認定講師）

※正午～午後1時30分にお茶会あり（弁当持参、参加・出入り自由。お茶会のみ参加は100円。香りの足湯・ハーブティーを用意しています。）

■産後のケア

①産後ピラティス

体幹を整え、産後の姿勢改善を図ります。

開催日 10月14日（金）

講師 奥野美恵さん（助産師）
産後ヨガ

姿勢を良くし、体調を整えます。
開催日 10月21日（金）

講師 石橋久美子さん（助産師）

③産後のジャイロキネシス

身体をほぐし、背骨を整えます。

開催日 11月4日（金）

講師 藤井淳子（保健センター職員）

いずれも

時間 午前10時30分～11時30分
場所 次世代育成地域交流センター 多目的室

対象
①②産後1カ月以降の母親
③産後3カ月以降の母親

※赤ちゃんと一緒に受講可

定員 20人（先着順）

参加費 ①②300円（会員100円・当日入会可）、③無料

持ち物 飲み物、汗拭き用タオル
申込 10月6日（休）以降に電話で

※服装は動きやすいもので。参加者5人以上で開催

■楽しく食育・ママ友作ろう！
一緒に作り・食べれば、友だち！
ハロウィン・パーティ

～親子で楽しく仮装しよう～

簡単なパーティーメニューをみんなで作ります。食後は、仮装姿で写真撮影会をします。

※撮影会だけの参加可
日時 10月27日（休）

午前10時30分～午後3時
場所 次世代育成地域交流センター 多目的室

対象 就学前の子どもの保護者
定員 10組（先着順）

※仮装撮影会のみ参加は5組（先着順）

参加費 1,200円（会員1,000円・当日入会可・子ども1人につき200円）

※仮装のみ参加：500円（会員300円・子ども無料）

持ち物 エプロン、三角巾、ふきん、子ども用スプーン・フォーク、抱っこひも、ベビーカー

申込 10月3日（月）～24日（月）に電話で
※申込時に、アレルギーの有無をお知らせください。



子育て支援センター

つくしんぼ

☎469.0660
Fax 469.0670

■あそびの広場～集団遊び～

日時 11月4日（金）

午前10時30分～11時15分
場所 レイクアルスタープラザ・カワサキ生涯学習センター

対象 就学前の子どもと保護者
※申込不要、参加無料



福祉 (つづき)

各種福祉

■いきいきふれあい交流会

長寿園では、今年も世代間交流を目的とした交流会を開催します。

3B体操体験や手話ダンスの発表、楽しいマジックショーなどで楽しいひとときを過ごしましょう。

日時 10月15日(土) 午前10時～正午

対象 市内在住者

場所・申込・問合せ先 南部市民交流センター福祉分館(長寿園) ☎466・0036 Fax490・1711

※参加無料

■ふれあい交流会

保育所のみなさんの踊りや歌、そして日本南京玉簾協会のみなさんに玉簾を披露していただきます。午後からは、カラオケとビンゴゲームがあります。

日時 10月19日(水) 午前10時～

対象 60歳以上の市内在住者

場所・問合せ先 北部市民交流センター福祉分館(ぎちよう苑) ☎464・5727 Fax469・2285

※申込不要、参加無料。軽食を用意しています。

■さのキッズ

「第6回」

おさがりリサイクル(秋冬)
まだキレイだけども不要になった服を必要な服に無料交換できる、みんなでつながり支え合える子育ての場です。本や物品も交換できます。

日時 10月21日(金)

午前10時30分～11時30分

場所 レイクアルスタープラザ・カワサキ生涯学習センター 多目的室

持込の注意事項

●服(マタニティ・ベビー・子ども限定)、本(絵本・図鑑などの児童書籍)は申込不要

●物品(赤ちゃん用品・おもちゃなど)は、会場にて指定申込用紙を記入し、残った場合は当日引き取り可能な人で、1人3品まで

●すべて汚れ、破損厳禁。状態により持ち帰っていただく場合もありますのでご了承ください。

●持込品は各自で、服はサイズ別など決められた場所に並べるなど、スタッフの指示に従ってくださいますようお願いいたします。

問合せ先 いずみさのファミリー・サポート・センター ☎463・3530

※申込不要。持ち込む服などが無い人も無料で自由に持ち帰ることができます。

■第37回秋のプレイパーク

子どもの「やってみたい!」を満たしてくれる自然がいっぱいの広い公園で、のびのびと外あそびを楽しみませんか?

日時 10月23日(日)

午前10時30分～午後3時

場所 壇波羅公園(大細利池横)

持ち物 飲料水、タオルなど

主催 泉佐野子育てネットワーク三輪車

問合せ先 生涯学習課 ☎469・7132 Fax469・7133

※申込不要、参加無料



■親子で楽しく防災・減災を学ぶ②

親子で避難生活を生きぬく!

避難ルート、避難所、車中泊、テント生活などを仮体験

日時 10月23日(日) 午後1時30分～3時30分(受付1時～)

場所 レイクアルスタープラザ・カワサキ生涯学習センター 1階多目的室

※申込不要。持ち込む服などが無い人も無料で自由に持ち帰ることができます。

National Institution For Youth Education
独立行政法人 国立青少年教育振興機構
「子どもゆめ基金助成活動」

■ボランティアの集い

ボランティアに興味・関心のある人は、気軽にお越しください。

日時 10月26日(水)

午後1時30分～3時30分

場所 社会福祉センター3階

問合せ先 社協ボランティアセンター ☎464・2259

※ボランティアセンターの開館は平日の午前9時～午後5時です。

●認知症カフェ
認知症の人やその家族、認知症に関心のある市内在住・在勤者を対象に、専門職と互いに交流できる茶話会です。

●オレンジカフェ(みずみず)

日時 10月28日(金) 午後1時30分～3時30分 ※出入り自由

場所 社会福祉センター3階

問合せ先 泉佐野市社協地域包括支援センター ☎464・2977 Fax462・5400

※申込不要。コーヒー・紅茶などを100円で提供します。

■認知症カフェ(こぐさ)

日時 10月30日(日) 午後1時30分～3時30分 ※出入り自由

場所・問合せ先 カフェ(こぐさ) (鶴原2丁目5番30号) ☎458・6230

※申込不要。飲み物を100円で提供します。駐車場あり。

【Cafeもみの木】

開催日は電話で問い合わせてください。

場所・問合せ先 Cafeもみの木 (羽倉崎3丁目8番1号) ☎090・3873・1769 (家池)

●ふれあい高齢者・障害者交流会
泉冬美座 歌謡ショー

●歌あり、踊りあり、笑いあり

日時 10月28日(金) 午後2時～3時30分

対象 60歳以上の市内在住者

定員 100人(先着順)

場所・申込・問合せ先 10月3日(月)～26日(水)に社会福祉センター ☎464・2563

※入場無料

■社会福祉法人清光会バザー

日時 11月3日(祝) 午前10時～午後2時

※生鮮売り場は午前8時～

場所 ゆかりの里(南海バス二土庄橋バス停下車すぐ)

問合せ先 社会福祉法人清光会 ☎459・7613

文化・教養

相談

福祉

スポーツ

歴史

健康

その他



福祉(こども)

■ファミリー教室(予約制)
助産師による赤ちゃんのお風呂の入れ方の実習などをします。

日時 11月13日(日) 午後1時～4時(受付・午後0時45分～)
定員 15組(先着順)
持ち物 母子健康手帳、タオル、筆記用具

場所・申込・問合せ 保健センター
(☎463・6001 Fax461・4571) ※参加無料



■ディスコン体験講座パートⅢ
老若男女問わず、いつでも、どこでも、すぐできる屋内スポーツです。

日時 10月23日(日)
午後1時30分～3時30分
対象 小学生以上(見学のみの可)
定員 20人(先着順)
講師 生きがい大阪 大阪府ディ
スコン協会専任講師

持ち物 室内用上履き
※服装は運動のできるもので
場所・申込・問合せ 10月5日(水)
以降に電話、FAXで長南公民館
(☎465・0786 Fax465・1103)へ

※受講無料

文化・教養 相談

歴史



レイクアルスタープラザ・カワサキ
歴史館いずみさの
☎469・7140
Fax469・7141

■考古学入門講座
第2回 「地形を読む」
地形は、大地に刻まれた歴史そのものです。地形を読んで、その土地の歴史を掘り下げてみましょう。

日時 11月5日(土) 午後1時30分～3時(受付・1時～)
講師 西村 歩(副館長)
定員 60人(先着順)
申込 直接または電話で
※受講無料

■土曜れきし館ワークショップ
「玉ねぎ染めに挑戦しよう」
泉佐野の代表的な野菜「玉ねぎ」を使って、玉ねぎ染め(草木染め)に挑戦しよう。
どんな色や模様染まるかな?

日時 11月12日(土)
●午後2時～●午後3時10分
所要時間 約1時間
定員 各10人(先着順)
申込 10月1日(土)以降に直接または電話で
※参加無料。未就学児は保護者同伴で

福祉 スポーツ

泉佐野ふるさと町屋館
(旧新川家住宅)
☎469・5673

■新川家教室
●木彫り教室：10月14日(金) 午前10時～
●仕舞・謡曲：10月18日(火) 午後2時～
●着付け教室：10月20日(木) 午後1時～
●フルーツ教室：10月20日(木) 午後1時30分～
申込 開催日の3日前まで

■小中学生の陶芸体験
クリスマスツリーのランプをつくります。
日時 10月15日(土) 午前10時～正午
定員 10人(先着順)
参加費 1,000円
申込 10月8日(土)・9日(日)の午前10時～午後4時に
※小学1～3年生は保護者同伴で

■恒例朝市
日時 10月15日(土)
午前10時～午後1時

■ふろしき手づくりマーケット
日時 10月15日(土) 午前10時～午後4時 ※申込不要、参加無料

■百人茶会
日時 10月23日(日)
午前10時～午後3時

歴史 健康

整理券配布 土・日曜日、祝日に泉佐野ふるさと町屋館で
※参加無料

■第4回いずみさの検定
11月3日に開催される、いずみさの検定の受験者を受け付けます。
受付期間 10月3日(月)～21日(金)
申込方法
①直接申込の場合：平日の午前9時～午後5時に市役所3階 教育総務課または、まちの活性化課(南海「泉佐野」駅前)に検定料を添えて
②ホームページから申込の場合：ホームページから申込の場合、必要事項を入力の上、検定料を試験当日にお支払いください。
※詳しくは市ホームページ、ポスター、チラシをご覧ください。
検定問題のテキスト集を10月21日(金)まで①の窓口で販売しています(販売価格：500円)。市ホームページからダウンロードもできます。

■各種歴史
■歴史ウォーク
●第1回
「兵(つわもの)どもの夢の跡」
～榎井古戦場と熊野古道～
日時 10月27日(木) 正午～午後4時
集合場所 JR「長滝」駅
解散場所 古代史博物館

■第2回「佐野町場迷宮案内」
日時 11月10日(木) 午後1時～4時
講師 北原翔子(レイクアルスタープラザ・カワサキ歴史館いずみさの副館長)
講師 西村 歩(レイクアルスタープラザ・カワサキ歴史館いずみさの副館長)

コース 集合～榎井古戦場～淡輪六郎兵衛墓～榎井古戦場碑～海会寺跡～古代史博物館・解散(約7km)
コース 集合～佐野町場めぐり(新町・ふるさと町屋館(旧新川家住宅)・大將軍湯・食野家跡・いろは蔵など)～孝子越街道～解散(約4.5km)
いずれも
参加費 各3,024円(近鉄文化サロン会員2,484円)
※現地までの交通費は別途
申込・問合せ 午前10時～午後8時(日曜・休講日は午前10時～午後5時30分)に近鉄文化サロン阿倍野(☎06・6625・1771)
※事前に電話予約のうえ、入金手続きを済ませてください。泉佐野市民は会員価格で参加できますので、申込時に泉佐野市民であることを申し出てください。詳しくは申込時に確認してください。

コース 集合～榎井古戦場～淡輪六郎兵衛墓～榎井古戦場碑～海会寺跡～古代史博物館・解散(約7km)
講師 西村 歩(レイクアルスタープラザ・カワサキ歴史館いずみさの副館長)

コース 集合～榎井古戦場～淡輪六郎兵衛墓～榎井古戦場碑～海会寺跡～古代史博物館・解散(約7km)
講師 西村 歩(レイクアルスタープラザ・カワサキ歴史館いずみさの副館長)

コース 集合～榎井古戦場～淡輪六郎兵衛墓～榎井古戦場碑～海会寺跡～古代史博物館・解散(約7km)
講師 西村 歩(レイクアルスタープラザ・カワサキ歴史館いずみさの副館長)

その他

コース 集合～榎井古戦場～淡輪六郎兵衛墓～榎井古戦場碑～海会寺跡～古代史博物館・解散(約7km)
講師 西村 歩(レイクアルスタープラザ・カワサキ歴史館いずみさの副館長)

歴史(つづき)

■市民大学講座(全4回)
江戸時代の「旅行ガイドブック」
名所図会の世界

～和泉名所図会を中心に～

「和泉名所図会」を中心として、
その意義や地元の名所などを紹介
します。

時間 午後2時～3時30分

定員 60人(先着順)

資料代 500円

場所・申込・問合先 10月12日(水)

以降に電話、FAXでレイクアル

スタープラザ・カワサキ生涯学習

センター(☎469・7120 Fax

469・7121へ)

①名所図会とは? 「名所図会」の

魅力を語る

開催日 11月12日(出)

講師 森田恭二さん

(帝塚山学院大学名誉教授)

②阪南市域の「和泉名所図会」を

愉しむ

開催日 11月19日(出)

講師 田中早苗さん(阪南市教育

委員会生涯学習推進室)

③泉佐野市域の「和泉名所図会」

を愉しむ

開催日 11月26日(出)

講師 樋野修司さん

(元歴史館いずみさの館長)

④泉南市域の「和泉名所図会」を

愉しむ

開催日 12月3日(出)

講師 河田泰之さん

(泉南市教育委員会生涯学習課)



健康

佐野公民館

☎463・6181

Fax 469・2243

■ピラティス

～フロアバレエを取り入れたピラ

ティスで体幹を鍛えて姿勢美人に～

日時 11月9日(水)

午前10時～11時30分

対象 16歳以上

定員 20人(先着順)

講師 北川りょうこさん(佐野公

民館登録クラブ講師)

持ち物 ヨガマットまたは大きめ

のバスタオル、飲み物

申込 10月12日(水)以降に電話、F

AXで ※受講無料

保健センター

☎463・6001

Fax 461・4571

■ウォーキング会

「ウォーキング」で健康寿命を

延ばしましょう!

日時 10月11日(火)午前9時30分

～10時30分 ※雨天中止

集合場所 檀波羅公園(松風台

西)交差点西側)内の広場

コース 大細利池周回コース

対象 医師から運動を止められて

いない市内在住者

持ち物 タオル、飲料水

協力 ヘルスアップ推進員

※申込不要、参加無料。服装・靴

は運動のできるもので

■元気に体操いちにいさん!

～チエア体操～

日時 11月9日(水)

午前9時30分～10時30分

●午前10時40分～11時40分

※いずれか選択(同じ内容です)

対象 介護認定を受けていない65

歳以上の市内在住者

定員 各15人(先着順)

持ち物 タオル、飲料水

申込 電話、FAXで

※参加無料。服装・靴は運動ので

きるもので



■はじめてみよう!健康体操

「簡単筋トレ」

日時 10月17日(月)午前10時～11時

「フルディックウォーキング」

日時 10月24日(月)

午前10時～11時30分

※両手にポールを持つので、荷物

はウエストポーチ・リュックなど

にまとめてください。(ボールの

貸出あり)

いずれも

対象 医師から運動を止められて

いない市内在住者

定員 20人(先着順)

持ち物 タオル、飲料水

申込 電話、FAXで

※参加無料。服装・

靴は運動のできる

もので

りんくう総合医療センター

☎469・3111

Fax 469・7929

■生活習慣病予防教室

日時 10月13日(木)午後1時～2時

場所 3階大会議室

内容・講師

●「腸の状態を整える食物繊維の

多い食材と献立」(栄養士)

●「便秘改善!快腸体操」(理学

療法士)

問合先 地域医療連携室

※申込不要、受講無料

■市民大学健康講座10月例会

「今からできる 自分でできる

がん予防」

健康相談も行いますので、気軽

に参加してください。

日時 10月15日(土)午後2時～4時

場所 3階大会議室

講師 杉野幸恵(がん疼痛緩和認

定看護師)

問合先 地域医療連携室

※申込不要、受講無料

■南部市民交流センター本館

☎466・1641

Fax 466・4744

■介護予防講座

「健康サポーター教室」

(健康マイレージ対象)

15分間のフットスパ(足浴)で

血行を促進し、リフレッシュしま

せんか?入浴困難な高齢者にもお

すすめです。

日時 10月25日(火)

午後1時30分～3時

対象 おおむね60歳以上

定員 10人(先着順)

申込 10月6日(木)以降に本人が電

話、FAXで ※受講無料

■気軽にエアロビクス!

年齢や経験を気にせず、気軽に

エアロビクスを楽しみましょう。

日時 10月29日(土)午前10時～11時

対象 医師から運動を止められて

いない人

定員 15人(先着順)

講師 堀田笑子さん

受講料 500円

持ち物 室内用の運動靴、ヨガ

マット、タオル、飲み物

申込 10月6日(木)以降に本人が電

話、FAXで

健康 (つづき)

各種健康

■はじめましょう介護予防！
銭湯で健康づくり

～転倒予防で健康長寿～

(健康マイレージ対象)

泉佐野浴場組合の協力で地域健康教室(30分程度)を実施しています。終了後に無料で入浴もできます。

開催日	場所	定員(先着順)
10月13日(木)	白水湯 (鶴原2丁目6-25)	男女各20人
20日(木)	羽倉崎温泉 (東羽倉崎町6-10)	男女各25人
27日(木)	なごみ湯 (笠松1丁目3-23)	40人

対象

65歳以上の市内在住者と家族

問合先 高齢介護課

※申込不要、参加無料



文化・教養 相談

■市民の為の文化講演会

日時 10月15日(出)午後2時～4時
場所 スターゲイトホテル関西工

アポート 6階アクアマリンルーム
内容・講師 「新しい医療体制の

提供」新病院の構想」堀 信一さん
(IGTクリニック院長)

定員 200人(先着順)
共催 不二製油株式会社、ゲート

タワーIGTクリニック
問合先 NPO法人

りんくうメディ
カルプラザ(リメッ
プ)(☎473・55

10)
※申込不要、参加
無料



■命の食事「がんから命を救うために今できること」

健康寿命を延ばすための食事について考えてみませんか。

日時 10月30日(日)午後1時30分
～(受付：1時～)

場所 スターゲイトホテル関西工
アポート

講師 南雲吉則さん(ナグモクリ
ニック医師)

参加費 3,000円
申込 住所、氏名、参加人数、連

絡先を記入し、FAXでピンクリ
ボン大阪(Fax453・2099)へ

問合先 特定非営利活動法人
ピンクリボン大阪

(電話)☎090・5463・8954

福祉 スポーツ

その他イベント

■ica(泉佐野地球交流協会)

国際交流インフォメーション

問合先 NPO法人泉佐野地球交
流協会(ica)(火～金曜日、日曜日

午前10時～午後5時 ☎464・72
01 Fax464・7177 eメール:ica@icagr.jp) ※参加無料

「世界各国の若者とおしゃべりし
よう!」いどばたサロンin 関

西国際センター」
日本語研修のため来日している

20～30歳代の外国人の人たちと自由
なおしゃべりを楽しみます。(参

加する外国人の人は、日本語または
英語が話せます。)

日時 10月12日(水)午後4時～
(受付：3時40分～)

場所 国際交流基金 関西国際セ
ンター(田尻町りんくうポート北

3番14号)
定員 50人(先着順)

※子ども同伴の場合は小学生以上
申込 NPO法人泉佐野地球交

流協会(ica)へ
「世界を遊ぼう!」

～ica地球ふれあい広場～
世界の民族衣装紹介や踊り、歌

などを楽しんだり、各国の人たち
との異文化交流ができます。

日時 10月30日(日)
午後1時30分～4時30分

歴史 健康

場所 いこらもくろ泉佐野 1階
特設会場

※申込不要



■弓振窯陶芸教室生徒作品
第28回土窯会展

日根野で作陶を続ける土窯会の
会員作品展です。伝統・オブジェ・

民芸調などの様々な手法を凝らし
た作品群です。

この一年間の成果をご覧ください。
日時 10月14日(金)～16日(日)

午前10時～午後4時30分
※最終日は午後3時30分まで

場所 重要文化財 中家住宅(熊
取町)

問合先 弓振窯(古谷)☎467・
0043)

■下瓦屋地域文化祭
〔人権歴史講座〕

～中世の水路と城をめぐる～
日根野の井川をつたい、土丸か

ら兩山城に登ります。中世の「戦
争と平和」について考えます。

日時 10月14日(金)
午後1時～5時

その他

集合・解散場所 旧下瓦屋人権文
化センター

定員 10人(先着順)
参加費 500円(保険・資料代

含む)
申込 氏名、生年月日、連絡先を
記入しFAX(Fax463・2147)

で
※受付後、案内状を送ります。

問合先 下瓦屋地域協議会(歴史
講座担当)☎090・8828・98

78)
「文化祭」

地域の人権文化活動の推進と交
流をめざします。

日時 11月3日(祝)
午前10時～午後3時

場所 旧下瓦屋人権文化センター
内容 保育園児・小中学生や講座

生の作品展示、地域のフィールド
ワーク、お茶席、模擬店など

主催
下瓦屋地域文化祭実行委員会

問合先 下瓦屋地域協議会(文化祭
担当)☎090・8828・9878)

※申込不要、参加無料(販売物除
く)。連絡先をFAX(Fax463・2

147) いただければ、案内状を
送ります。





その他 (つづき)

■府宮 泉佐野丘陵緑地

「ドングリを見つけよう！」
秋の公園には、たくさんさんのドングリが見られます。ドングリにも種類がたくさんあり、パークレンジャーもいろいろから調べています。そんなパークレンジャーと一緒に、ドングリを探してみませんか？



日時

10月16日(日)
午後0時50分～3時

※雨天中止(前日の午後1時に決定)

場所

府宮 泉佐野丘陵緑地
(上之郷90番地)

※パークセンター集合。無料駐車場あり

定員

15人

(申込多数の場合は抽選)

持ち物 飲み物、軍手、タオル
※パークセンター内に自動販売機あり。服装は長袖・長ズボン・運動靴または長靴で

申込・問合せ

10月10日(祝)まで(月曜日除く)の午前9時30分～午後4時(10月10日は午後3時まで)

に電話で泉佐野丘陵緑地パークセンター(☎467・2491)へ

※参加無料。ホームページ(<http://izumisano-kynyo.jp/>)からも申込可

■京都大学原子炉実験所

アトムサイエンスフェア

2016

問合せ先

平日午前8時30分～午後5時に京都大学原子炉実験所総務掛(☎451・2300)へ

【講演会】

日時

10月22日(日)
午後1時30分～4時

場所

熊取交流センター(煉瓦館)コットンホール

内容・講師

「113番新元素の発見」森本幸司さん(理化学研究所仁科加速器研究センター 超重元素分析装置開発チームリーダー)

対象

中学生以上

定員

180人(先着順)

※申込不要、参加無料。プログラムなど詳しくはホームページ(<http://www.rii.kyoto-u.ac.jp/public/ast/>)をご覧ください。

【実験教室】

アトム(原子)や放射線などに関する簡単な実験を行います。

日時

10月30日(日)
午後1時～4時

場所 京都大学原子炉実験所

対象 小・中学生

定員 50人(先着順)

申込 10月11日(火)午前9時～24日(月)正午にホームページ(<http://www.rii.kyoto-u.ac.jp/public/as>)から

※参加無料。詳しくはホームページをご覧ください。

■泉佐野観光ボランティア協会

てくてくツアー

りんくう公園と白い大理石を敷

き詰めたマーブルビーチを空港を見ながら歩きます。田尻漁港の日曜朝市と古い町並みの残る吉見ノ里の街歩きや、黄色に色づいたイチヨウ並木とアウトレットモ

ーでの買いもの楽しみもどうぞい。

日時

10月23日(日) 午前9時30分～午後2時30分頃 ※雨天決行

(当日午前7時警報発令時は中止)

集合・解散場所

南海・JR「りんくうタウン」駅

コース 集合→りんくう公園→

マーブルビーチ→田尻漁港日曜朝

市→嘉祥神社→真光寺→イチヨウ

並木通り→りんくうプレミアムア

ウトレット→解散

定員 100人(先着順)

参加費 300円(保険料・資料代含む)

持ち物 弁当、飲み物、雨具、敷物など

申込・問合せ 午前10時～午後4時に泉佐野観光ボランティア協会

(☎458・3901 Fax415・1427 eメール: sanooemom@rii.kyuzaq.ne.jp)へ

※当日の催行確認は午前7時以降に☎080・3849・3901へ



■大阪家庭裁判所主催 模擬調停

「これからの離婚調停」

～自主的な解決をめざして～

日時

10月27日(木)
午後2時～4時30分

場所

大阪家庭裁判所 8階大会議室(大阪市中央区大手前4丁目1番13号 地下鉄谷町線・中央線「谷町四丁目」駅2番出口から東へ150m)

定員 50人程度(先着順)

申込 10月13日(日)以降の午前9時～午後5時(土・日曜日、祝日除く)

に電話で大阪家庭裁判所事務局総務課(☎06・6943・5692)へ

※参加無料。1回の申込で3人まで予約可

■「アンディ先生のストリート・マジック+イリュージョン」マジックファクトリー

テレビ番組で話題を呼んだ驚愕のマジックの数々をお見せします。

ありえない瞬間移動、驚異の貫通…。信じられないことが、目の前で起こります。「謎解き不能」想像を超える魔法世界をお見逃しなく！

日時

11月6日(日) 午後2時30分～4時15分(開場:2時)

場所

エブノ泉の森小ホール

入場料 一般1,200円(中学生以下700円)

※3歳未満無料(席が必要な場合は有料)。全席自由席

主催 (一財)泉佐野市文化振興財団

後援 泉佐野市教育委員会

チケット販売・問合せ

●エブノ泉の森ホール(☎469・7100)

●泉佐野おやこ劇場(☎469・50222 eメール: izumisanooyako@rii.kyuzaq.ne.jp)



その他 (つづき)

■親子ハイキング

秋のすがすがしい野外で、会話やゲームをしながら親子で楽しい時間をすごしませんか。

日時 11月12日(土) 午前10時～午後0時45分(受付…9時30分～9時50分)

場所 泉佐野丘陵緑地(上之郷9番地)

※パークセンター前集合

対象 幼児～小学生と保護者

定員 20組(先着順)

※参加者5組以上で開催

参加費 1人300円(保険代含む)

持ち物 飲料水、タオル、弁当(解散後に必要な人のみ)など

※服装は動きやすいもので

主催 泉佐野市スポーツ推進委員協議会

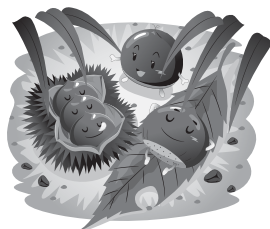
後援 泉佐野市教育委員会

申込 10月20日(木)までにJ..CO

M末広体育館(市民総合体育館)

(☎462・2000)へ

※小雨決行。午前8時の時点で泉佐野市に大雨・洪水・暴風のいずれかの警報または雷注意報が発令されているときは開催を中止します。無料駐車場あり



■日韓文化フェスタ

日韓友好親善の一環として、開催します。

日時 11月19日(土)

午後0時30分～4時

場所 岸和田市立浪切ホール

内容 黒田福美さん(女優)や人気K-POPグループ、パンソリ、太鼓、舞踊など多数出演。大抽選会もあります。

定員 1,500人(先着順)

申込・問合先 韓国民団泉州支部

(☎0725・32・5452 Fax 0725・32・5769)

※入場無料。詳しくはホームページ(<http://mindansensyu.blogspot.jp/>)をご覧ください。

採用・募集

国民健康保険運営協議会委員

国保運営への市民参加を推進するため、被保険者を代表する委員を募集します。

募集人数 3人

応募資格 平成8年4月1日以前に生まれた泉佐野市国民健康保険の被保険者(国および地方公共団体の議員、本市職員の退職者除く)

任期 平成28年11月1日～平成30年10月31日

申込・問合先 10月14日(金)(必着)までに「国民健康保険制度の適正な運営について」をテーマにした作文(800字程度、書式自由)に、国民健康保険証の記号番号、住所、氏名、生年月日、電話番号を記入のうえ、☎598-8550 泉佐野市役所 国保年金課「国保運営協議会委員市民公募」係へ

選考・発表 作文を審査し、10月中に結果を通知します。



さのまち長者バルネット

参加者

佐野のまちを「もっとこうしたい」「にぎやかになれば」という声が飲食店などで聞こえてきます。佐野のまちの飲食の魅力をもっとPRしていく「さのまち長者バルネット」に参画してみませんか?

本年度の取組

●第6回泉佐野長者バルの開催!
泉佐野市内の駅周辺の飲食店をはじめしてお気に入りの店を見つけるイベントです。

開催日 11月11日(金)・12日(土)

●365ウェルカムさの参画店募集!

毎日どこかのお店1店がウェルカムドリンクをサービス。

365日訪れる人を歓迎するまちを目指し、まちのイメージアップを図ると共に、数多い飲食店から1つの店舗に注目してもらう日をつくる取組です。

問合先

泉佐野シティプロモーション推進協議会(NPO法人 泉州佐野にぎわい本舗 ☎463-4540 eメール: chojabar@nigiwaihonpo.or.jp)

※泉佐野シティプロモーション推進協議会…官民が一緒になり、観光資源や地域産業の魅力を引き出し、発信することで、本地域への集客の向上、活性化を目的としている団体です。



NPO法人 大阪府高齢者大学校 平成29年度受講生

受講期間

平成29年4月～平成30年3月

講座内容 歴史、大阪再発見、語学、美術、パソコンなど65科

受講料 本科 53,400円、シルバードバイザー養成講座・実践研究部 各52,400円

募集要項 高齢介護課または問合先で配布

申込・問合先 10月3日(月)～12月9日(金) 午後5時(必着)に郵送または持参で☎540-0006 大阪市中央区法円坂1丁目1-35 NPO法人 大阪府高齢者大学校(☎06-6360-4400 Fax06-6360-4500)へ

※申込多数の場合は抽選