



特別障害者手当

障害児福祉手当・経過的福祉手当

現況届の提出

対象者に届用の用紙を送付します。期間中に提出してください。

期間 8月10日(木)～9月11日(月)

提出・問合先 障害福祉総務課

①【特別障害者手当】

対象 政令で定める著しく重度の障害(身体障害者手帳1・2級程度以上の異なる障害が重複または精神の障害・最重度の知的障害など)があり、日常生活動作行動が困難で、常時特別の介護を必要とする20歳以上の在宅者

※所得制限あり。施設入所時、3カ月を超える入院時は対象外

支給月額 26,810円

②【障害児福祉手当】

対象 政令で定める程度の重度障害の状態(身体障害者手帳1級、2級の一部、療育手帳Aのうち最重度など)にあるため、

日常生活で常時特別の介護を必要とする20歳未満の人
※所得制限あり。施設入所中、障害を事由とする年金を受けている場合は対象外

日常生活で常時特別の介護を必要とする20歳未満の人
※所得制限あり。施設入所中、障害を事由とする年金を受けている場合は対象外

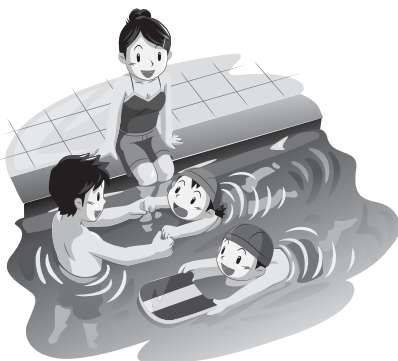
③【経過的福祉手当】

対象 福祉手当制度廃止の際に福祉手当を受給しており、特別障害者手当および障害を事由とする年金を受給できない人
※所得制限あり。施設入所時は対象外

支給月額 14,580円

※①②は審査があります。現在支給されている人は、申請の必要はありません。また、申請には各手当認定用の診断書が必要です。

③は経過的措置のため、新規の申請受付はありません。また一旦、資格喪失した場合、再度認定もできません。



心の輪を広げる体験作文・障がい者週間のポスター

あなたの素直な気持ちを伝えませんか?

障害のある人とならない人との心のふれあいの体験作文や、障害者への理解促進ポスターを募集します。入賞者には、賞状などを贈呈します。

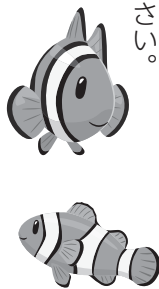
【作文】 400字詰め原稿用紙(縦書き)で、小・中学生は2～4枚、高校生・一般は4～6枚

※点字や電子メールでの応募も可

【ポスター】 小・中学生のみ。B3画用紙または四つ切りサイズ画用紙(縦長のみ)

申込・問合先 9月6日(水)当日消印有効)までに郵送または持参(平日のみ)で、大阪府障がい福祉企画課 権利擁護グループ(☎540・8570 大阪市中央区大手前3丁目2番12号 ☎06・6941・0351 Fax 06・6942・7215)へ

※詳しくはホームページ(<http://www.pref.osaka.lg.jp/kei/kakusuisin/syougai-info/h29sakubunposuta.html>)をご覧ください。



戦没者遺児による

慰霊友好親善事業

先の大戦で父等を亡くした戦没者の遺児を対象として、父等の戦没した旧戦域を訪れ、慰霊追悼を行うとともに、同地域の住民と友好親善を図ります。 ※昨年度参加者以外は複数回の応募可

実施地域

●広域地域 東部ニューギニア、トラック・パラオ諸島、マリア

ナ諸島、北ボルネオ・マレー半島、フィリピン、ソロモン諸島、ミャンマー、台湾・バシー海峡、中国

●特定地域 西部ニューギニア、ビスマーク諸島、マーシャル・ギルバート諸島

参加費 10万円

申込・問合先 大阪府遺族連合会(☎06・6683・1787)

※日程など、詳しくは問い合わせてください。

脳卒中を予防しましょう

脳卒中は、脳の血管に何らかの問題がおこり、麻痺、歩行障害、言語障害などの後遺症が残ることが多い病気で、「寝たきり」の最大の原因となっています。次の10か条を基に、自分の体調や生活習慣を見直してみましょう。

問合先 健康推進課

※泉佐野市を含む泉州脳卒中予防チーム「備長炭」は、脳卒中対策で「平成29年度 サノフィ賞」を受賞しました。詳しくは、35ページをご覧ください。

脳卒中を予防するための10か条

- ①手始めに 高血圧から 治しましょう
- ②糖尿病 放っておいたら 悔い残る
- ③不整脈 見つかれば すぐ受診
- ④予防には たばこを止める 意志を持って
- ⑤アルコール 控えめは薬 過ぎれば毒
- ⑥高すぎる コレステロールも 見逃すな
- ⑦お食事の 塩分・脂肪 控えめに
- ⑧体力に 合った運動 続けよう
- ⑨万病の 引き金になる 太りすぎ
- ⑩脳卒中 起きたらすぐに 病院へ



▲泉佐野保健所 脳卒中予防キャラクター