

## 公立こども園・保育園・認定こども園の遊びの教室と育児相談

「いろいろな遊び方を知りたい」「同じ年ごろの子どもを持つ親と友達になりたい」と思っているみなさん。子どもと一緒に遊びながら、日ごろ子育てで悩んでいること、気になっていることを話し合ってみませんか。

**日時** 10月～来年3月の指定日 午前10時～11時30分

**対象** 全6回参加できる市内在宅の1歳6ヵ月～3歳児と保護者

**場所・申込・問合せ** 10月2日(月) (当日消印有効) までに、ハガキ〔保護者・子どもの氏名(ふりがな)、住所、電話番号(自宅・携帯)、子どもの生年月日、第何子、参加経験の有無を記入)、または直接来園して申し込んでください。(ひかり、泉ヶ丘、鶴原、上之郷、ひねのは直接、または電話で)

※応募多数の場合は、初めて参加する人を優先します。

	園名	住所	電話番号	実施日	定員	
公立こども園	のぞみこども園(*)	☎598-0001 上瓦屋583-1	468-8005	第3・4木曜日	各25組	
	さくらこども園(*)	☎598-0052 旭町4-41	462-2913	第1木曜日(3歳児)、第3木曜日(1歳6ヵ月～2歳児)		
	はるかこども園(*)	☎598-0034 長滝1028	468-8170			
認定こども園	こども園 杉の子	☎598-0071 鶴原1757	464-0379	第3土曜日	各15組	
	こども園 つばさ	☎598-0044 笠松1丁目2-18	463-3713			
	上之郷	☎598-0024 上之郷1651-1	467-0793	第2月曜日	12組	
	泉ヶ丘	☎598-0071 鶴原935-3	463-0041	第3火曜日	各15組	
	こだま	☎598-0046 羽倉崎4丁目2-32	464-2598	第3月曜日		
	なかよし	☎598-0002 中庄831-5	464-5010	第2火曜日	各20組	
	下瓦屋	☎598-0001 上瓦屋610-1	463-3359	第3木曜日		
	泉佐野ルーテル	☎598-0063 湊3丁目13-11	463-1436	第2・3金曜日	15組	
	ひねの	☎598-0021 日根野7277	468-0345	第3水曜日	10組	
	ひかり	☎598-0035 南中樫井1065	465-1447	第4火曜日	15組	
	あおい	☎598-0034 長滝4067	464-3466	第4木曜日	20組	
	保育園	鶴原	☎598-0071 鶴原1033	463-0065	第3木曜日	各15組
		清和	☎598-0012 高松東1丁目10-16	462-0972	第2水曜日	

(\*) …さくらこども園は泉佐野保育所とさくら幼稚園が、のぞみこども園は北保育所とのぞみ幼稚園が、はるかこども園は南保育所とはるか幼稚園が、それぞれ共同で遊びの教室と育児相談を行います。

### 乳児の結核予防接種(BCG)

**日時** 9月21日(木)

午前9時30分～11時

**場所** 健診センター

(市役所本庁舎南側)

**対象** 平成28年9月22日～平成29年4月22日生まれの乳児

**持ち物** 予診票、母子健康手帳(忘れると接種できません)

**問合せ** 健康推進課



### 3回食の頃からの 離乳食講習会(予約制)

鉄分が不足する頃です。上手に鉄分を摂れる、手づかみ食べのメニューを紹介します。

**日時** 9月11日(月)

午後1時～2時15分

**場所**

次世代育成地域交流センター

**定員** 15人(先着順)

**持ち物** 母子健康手帳

**申込・問合せ** 健康推進課

※「スタートの頃から」の次回は10月実施予定。講習会后、3時まで赤ちゃん相談会をしています。体重計測が自由にできます。



### 栄養相談(予約制)

離乳食完成までの子どもの食事について個別相談をします。

**日時** 9月20日(水)

午前9時30分～正午

※1人30分

**場所** 健診センター

(市役所本庁舎南側)

**対象** 1歳6ヵ月までの子どもと保護者

**定員** 5人(先着順)

**持ち物** 母子健康手帳

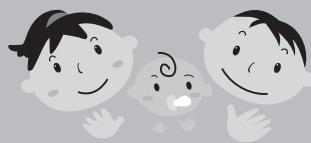
**申込・問合せ** 健康推進課

### 毎月19日は「食育の日」

食事バランスガイドを利用しよう。

1日に野菜は5皿(朝1皿・昼2皿・夕2皿)食べよう。

**問合せ** 健康推進課



## 平成30年度 民間保育園・認定こども園（保育）説明会

各園の特色・保育内容などを説明します。直接各園へお越しください。

園児募集について、詳しくは広報10月号に掲載します。

**問合先** 各保育園・認定こども園

※詳しくは、問い合わせてください。



区分	園名	電話番号	日時
保育園	鶴原	463-0065	10月4日(水)～6日(金) 午前10時～午後3時(随時)
認定こども園	清和(*)	462-0972	10月23日(月)～27日(金) 午前10時～11時、随時見学・相談(要予約)
	泉ヶ丘	463-0041	10月27日(金)まで(日曜日、祝日除く) 午後1時～3時(要予約)
	泉佐野ルーテル	463-1436	10月26日(木)まで(土・日曜日、祝日除く) 午前10時～11時、午後1時～3時(要予約)
	上之郷	467-0793	10月2日(月)～6日(金) 午前10時～正午(随時)
	こども園杉の子	464-0379	10月20日(金)まで(土・日曜日、祝日除く) 午前10時～11時(要予約)
	あおい	464-3466	10月17日(水)～11月2日(木)(土・日曜日、祝日除く)(要予約)
	なかよし	464-5010	9月2日(出) 午前10時～11時
	泉佐野すえひろ	466-0300	10月14日(出) 午前10時～11時
	ひねの	468-0345	10月2日(月)～20日(金)(土・日曜日、祝日除く) 午前10時～正午(要予約)
	ひかり	465-1447	10月20日(金)まで(見学・相談など随時)
	下瓦屋	463-3359	10月2日(月)～6日(金) 午前10時～午後3時(要予約)
	こども園つばさ	463-3713	10月25日(水)まで(土・日曜日、祝日除く) 午前10時～11時、午後1時～3時(要予約)
	こだま	464-2598	10月23日(月)まで(日曜日、祝日除く)(要予約)

(\*)…来年4月から、認定こども園に移行予定です。

## 平成30年度 市立保育所説明会

入所を希望する乳幼児の保護者は、直接各保育所へお越しください。

**保育所・開催日**

- 北(上瓦屋583-1)・9月25日(月)
- 南(長滝1028)・10月4日(水)
- 泉佐野(旭町4-41)・10月6日(金)

**時間** 午前10時～11時

**対象** 市内在住で次に該当する乳幼児

- 0歳児：平成29年4月2日～平成30年4月1日の出生児
- 1歳児：平成28年4月2日～平成29年4月1日の出生児
- 2歳児：平成27年4月2日～平成28年4月1日の出生児
- 3歳児：平成26年4月2日～平成27年4月1日の出生児
- 4歳児：平成25年4月2日～平成26年4月1日の出生児
- 5歳児：平成24年4月2日～平成25年4月1日の出生児

**願書配布** 10月2日(月)以降に各保育所(月～金曜日 午前10時～午後4時、土曜日 午前10時～正午)、または子育て支援課(土・日曜日除く 午前9時～午後5時)で

**問合先** 子育て支援課

## 第24回 親と子のふれあい人形劇のつどい

**日時** 9月22日(金)・23日(祝) 午前10時～11時30分

※いずれかを選択

**場所** エブノ泉の森 レセプションホール

**内容** 人形劇、紙芝居 ほか

**対象** 市内在住の就学前の子どもと保護者

**定員** 各200人(申込多数の場合は抽選)

**申込・問合先** 9月11日(月)(必着)までに申込用紙に必要事項を記入し、泉佐野市民生委員児童委員協議会(☎464-2259 Fax462-5400)へ

※参加無料。申込用紙は、社会福祉協議会、市役所子育て支援課、健康推進課、保育所、レイクアルスタープラザ・カワサキ生涯学習センターなどにあります。

## 市こどもの居場所づくり事業 こども食堂

「こども食堂」は子どもがほっとできる居場所です。学校の宿題をやったり、みんなで遊んだり、お腹がすいたらみんなでご飯を食べたり…。

子どもが一人でも安心して楽しく過ごすことができる温かな場所です。気軽にお越しください。

**日時** 毎週月・水・金曜日

午後3時～7時

**場所** うちカフェ(市場東2丁目326-7)

**申込・問合先** サードプレイス(中村 ☎090-6238-2345 eメール: info@the3rdplace.jp)

※参加無料

