



イベント インフォメーション

【受付時間】

- レイクアルスタープラザ・カワサキ生涯学習センター、佐野・長南公民館
火～日曜日（祝・休日除く）午前9時～午後5時
- 青少年センター 月～土曜日（祝・休日除く）午前9時～午後5時
- いずみさの女性センター 火～土曜日（祝・休日除く）午前9時～午後5時15分
- 北部・南部市民交流センター 本館 月～金曜日（祝・休日除く）午前9時～午後5時
- レイクアルスタープラザ・カワサキ歴史館いずみさの
火～日曜日（祝・休日除く）午前9時～午後5時
- J:COM末広体育館（市民総合体育館）
火～日曜日（月曜日が祝日の場合開館し、翌日が休館）午前9時～午後5時15分

※祝日の開館状況は各施設に問い合わせてください。
また、身体の障害などにより、配慮が必要な場合は申込時にお知らせください。

文化・教養

佐野公民館
☎4663・6181
Fax 469・2243

■男の料理教室

日頃から料理をしない人にも丁寧
に指導します。
日時 10月21日(出)
午前10時～午後1時

メニュー さんまの蒲焼、けんち
ん汁、ごはん

対象 16歳以上の男性
定員 15人（先着順）

講師 健康推進課

登録管理栄養士

材料費 500円
持ち物 エプロン、ふきん、三角
巾

申込 10月4日(火)以降に電話、F
AXで。材料費の納入・キャンセ
ルは10月17日(火)まで



■雑煮用！麴からつくる白味噌つくり（全2回）

白味噌と言えばお雑煮ですが年
の初めのお雑煮は、ぜひ手作りの
白味噌で。

日時 10月25日(火)・27日(金)
午前10時～午後0時30分

対象 16歳以上

定員 16人（先着順）

材料費 1,200円
持ち物 エプロン、ふきん、三角
巾、タオル2枚、持ち帰り用容器
（4ℓの広口瓶）

申込 10月6日(金)以降に電話、F
AXで。材料費の納入・キャンセ
ルは10月17日(火)まで
※初めての人の優先



■パンづくり教室

国産小麦を使った、てごねで作
る美味しいパンの焼き方を教えて
もらいます。

日時 11月14日(火)
午前10時～午後1時

メニュー アップルシナモンロー
ル、レーズンパン

対象 16歳以上

定員 16人（先着順）

講師 SAKURA（咲楽）パン代
表
材料費 800円

持ち物 エプロン、ふきん、三角
巾、筆記用具

申込 10月13日(金)以降に電話、F
AXで。材料費の納入・キャンセ
ルは11月7日(火)まで



長南公民館

☎4655・0786
Fax 4655・1103

■手軽に作ろう！ヘルシーごはん①

栄養のバランス、食材のバランス、
減塩の工夫などの話を聞きながら楽
しく手軽に料理をしませんか？

日時 10月29日(日)
午前10時～午後1時

メニュー 山路おこわ、みそおで
ん、なすの香味ソース、海老と豆
腐のお吸い物、パンパキンマフィン
（土）

対象 16歳以上

定員 16人（先着順）

講師 松尾登美子さん（管理栄養
士）

材料費 800円
持ち物 エプロン、三角巾、ふき
ん、筆記用具
申込 10月5日(休)以降に電話、F

AXで。材料費の納入・キャンセ
ルは10月21日(出)まで



■ローズマリーのナチュラリース作り

ハーブティーを味わいながら、
いろいろなハーブ利用術をお伝え
します。さわやかな香りのグリー
ンリースを作ってお部屋のアクセ
ントに！

日時 10月31日(火)
午後1時～2時30分

対象 16歳以上

定員 16人（先着順）

講師 石崎よしみさん（AEAJ
認定アロマセラピスト）

材料費 800円

持ち物 持ち帰り用袋
申込 10月6日(金)以降に電話、F
AXで。材料費の納入・キャンセ
ルは10月21日(出)まで。



文化・教養
相談
歴史
福祉
健康
その他

青少年センター

☎462・2939
☎464・0409

■ふぁみりー陶芸教室

～きらきらXmas壁掛け～
日時 11月11日(出)
午後2時～3時30分

対象 小・中学生と保護者子ども
のみの参加可・大人のみ不可

定員 20人(先着順)

材料費 1,000円

申込 10月7日(出)以降に電話で。

材料費の納入・キャンセルは10月28日(出)まで

※1カ月程度で焼き上がりです。

■漢検合格塾(全3回)

日時 来年1月6日(出)・13日(出)・20日(出) 午前11時45分～午後0時30分

内容 個人別に受検級の模擬テスト学習と漢字検定の受検に必要なことを学習

対象 全回受講でき、1月27日(出)の漢字検定を青少年センターで受検する小学2年生～中学3年生(漢字検定は別途申込が必要)

定員 15人(先着順)

教材費 200円

申込 11月1日(出)～12月18日(出)に教材費を持参し事務室へ。キャンセルは12月18日(出)まで

■第3回漢字検定

日時 来年1月27日(出) 午後1時15分～5時15分(級別)

定員(先着順) 10～8級:30人、7～5級:30人、4～2級:30人

検定料(級別)

1,500円～3,500円

申込 11月1日(出)～12月18日(出)に検定料を持参し事務室へ。キャンセルは12月18日(出)まで

※各級の検定料や時間など、詳しくは問い合わせてください。漢検合格塾は別途申込が必要

■篆刻作り講座

☎469・7120
☎469・7121

～朱と白の織りなす印の世界へ～

世界で一つのあなただけの印を作ってみませんか?

日時 10月21日(出)

午後1時～4時

対象 中学生以上

※昨年度未受講者優先

定員 16人(先着順)

講師 中島大夢さん(日本書芸院)

二科審査会員)

材料費 800円

持ち物 ポケットティッシュ

※印刀は貸し出します。

申込 10月6日(出)以降に電話、FAXで。材料費の納入・キャンセルは10月15日(出)まで

■プロの技を学ぼう!

いずみさの漫画道場(全2回)

プロの漫画家を使う漫画原稿用紙、つけペンなどを使って漫画を描いてみましょう。大人の参加も大歓迎!

日時・内容

●11月19日

(日) 午後1時～3時

イラストを

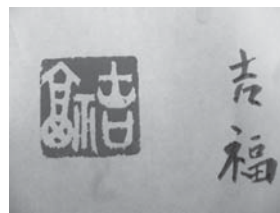
下書きして

ペン入れをしてみよう。

●11月26日(日) 午後1時～3時

：枠線を引いて漫画・4コマ漫画を描いてみよう。

対象 小学5年生以上



定員 24人(先着順)

講師 林 日出夫さん(大阪芸術大学短期大学部 デザイン美術学科 キャラクター・マンガ・フィギュアコース 准教授)

教材費 500円

持ち物 鉛筆またはシャーパーペン(HB以上)、色鉛筆、消しゴム、30cm以上の定規

※普段漫画を描くために使っている道具(画材など)があれば持参可。汚れても良い服装で

申込 10月12日(出)以降に電話、FAXで。教材費の納入・キャンセルは11月15日(出)まで

■編み物講座

～大流行のコットンヤーン糸でバッグを編みましょう～

今年に入り話題を呼んでいる「コットンヤーン糸」は、毛糸の種類が太いのでザクザク編めるのが気持ちいい。1日で編める小さな可愛いバッグを作りましょう!

日時 11月15日(出)

午後1時～4時

定員 16人(先着順)

講師 山下初子さん(アトリエFACTORY主宰)

材料費 1,500円

※かぎ針購入希望者は別途540円必要

持ち物 ジャンボかぎ針(8mm)、はさみ、太めのとじ針(ある人)

申込 10月8日(出)以降に電話、FAXで。材料費の納入・キャンセルは11月1日(出)まで

※一時保育(若干名・先着順)あり、希望者は申込時に



■誰でも簡単に

おいしい白みそづくり

大豆から麹まですべて手作りの安心で安全なおいしい白みそを作ります。

日時 10月31日(出) 午前10時30分～午後0時

対象 16歳以上

定員 30人(先着順)

講師 あぐり酵母

受講料 2,000円(材料費含む・みそ2kg分)

持ち物 深めの広口の容器、エプロン、三角巾、ふきん

申込 10月4日(出)以降に受講料を持参し事務室まで。電話、FAXでの仮予約可。キャンセルは10月24日(出)まで



(一財) 泉佐野みどり推進機構
りんくう中央公園
☎469・3332

■絵手紙教室

〜ハロウィンと秋の絵てがみ〜

日時 10月16日(月)

午後1時30分〜3時30分

定員 12人(先着順)

講師 前河直子さん

受講料 1,500円(材料費含む)

申込 10月13日(金)まで

■癒されWeek

開催日 (10月)	講座名
①17日(火)	プリザーブドフラワー
②19日(木)	アメリカンフラワー
③20日(金)	いまさら聞けない: メイク講座

①③:

●午前10時30分〜午後0時30分

●午後1時30分〜3時30分

②:午前10時〜午後0時30分

定員 各12人(先着順)

講師

①太田知佳子さん

(アトリエフルール)

②後藤昭美さん(キャンディポム)

③砂田里美さん(ハートルージュ)

受講料 各2,500円

持ち物 ①② はさみ、持ち帰り用袋

(材料費含む)

申込 各開催日の3日前まで

各種文化・教養

■iCe(泉佐野地球交流協会)

国際交流インフォメーション

申込・問合先 NPO法人 泉佐野

地球交流協会(iCe) (火)金曜日、

日曜日 午前10時〜午後5時 ☎46

4・7201 Fax 464・7177 e

メール:ice@icagr.jp)

■イスラム文化を知ろう

〜イスラム料理編〜

イスラム圏出身の講師を迎え、

イスラム料理教室を開催します。

日時 10月15日(日)

午前10時30分〜午後2時

場所 佐野公民館 料理室

定員 20人(先着順)

参加費 500円

【世界各国の若者とおしゃべりし

よう!〜いどぼたサロンin 関

西国際センター】

日本語研修のため来日している

20〜30歳代の外国人の人たちと自由

なおしゃべりを楽しみます。(参

加する外国人の人は、日本語または

英語が話せます。)

日時 10月24日(火) 午後4時〜

(受付:3時40分)

場所 国際交流基金 関西国際セ

ンター(田尻町りんくうポート北

3番14号)

定員 50人(先着順)

※参加無料。子ども同伴の場合は

小学生以上
【ボウリングで国際交流】
日本人と外国人の混成チームで
ボウリングをします。勝敗にこだ
わらず国際交流を楽しみましょう。

日時 11月5日(日) 午後2時〜

(集合:午後1時30分)

場所 ピースボウル りんくう

シークル店

定員 20人(先着順)

対象 小学生以上

参加費 1,000円(2ゲーム・

貸靴代込)

申込締切 10月22日(日)



■第2回 全日本アマチュア将棋

最強戦IN泉佐野

日本の伝統文化として継承され

ている将棋。今年も泉佐野で全国

規模のアマチュア将棋大会を開催

します。みなさんのご参加をお待

ちしています。

開催日 来年2月12日(祝)

場所 エブノ泉の森ホール

対象 アマチュアの人

参加費

●一般の部:2,000円

●小・中学生の部:500円

主催 泉佐野市、泉佐野市教育委
員会
申込期間 10月5日(木)〜来年1月
12日(金)
共催・問合先 (一財) 泉佐野市文
化振興財団(☎469・7101
Fax 469・7111)

※申込方法など詳しくは、募集要

項をご覧ください。(レイクアル

スタープラザ・カワサキ生涯学習

センター、公民館などに設置のチ

ラシに掲載)

■第411回観の会

日時 10月19日(木) 午後3時30分〜

5時 ※毎月第3木曜日開催

場所 佐野公民館

テーマ 供花のころ

話す人 藏野正彦

問合先 岡村(☎464・7723)

※申込不要、参加無料

相談

■アイヌの人のための相談

日時 月〜金曜日

(祝日、12月29日〜1月3日を除く)

相談専用電話(フリーダイヤル)

☎0120・771・208

問合先 公益財団法人 人権教育

啓発推進センター(☎03・577

7・18002)

※相談無料、匿名可、秘密厳守。
本相談事業は、(公財) 人権教育
啓発推進センターが、厚生労働省
の生活相談充実事業により実施す
るものです。

■10月16日(月)〜22日(日)は

「行政相談週間」

総務省では、行政相談制度の利

用を促進するために、この期間

を「行政相談週間」と定め、全国

一斉に行政相談所を開設していま

す。

本市でも、行政相談を実施して

います。(毎月第3月曜日)

日時 10月16日(月)

午後1時30分〜4時

場所 市役所

問合先 人権推進課

【総合行政相談所】※相談無料

大阪法務局、堺市、日本年金

機構、大阪弁護士会、大阪司法

書士会、近畿税理士会、大阪土

地家屋調査士会などが相談に応

じます。

日時 10月18日(水)

午前10時30分〜午後4時30分

場所 泉北パシヨ 5階パシ

ヨホール(堺市)

問合先 近畿管区行政評価局

(☎06・6941・8358)



文化・教養

相談

歴史

福祉

健康

その他

相談(つぎ)

■行政書士無料相談会

相続手続、遺言書作成、許認可業務、任意後見、農地申請、交通事故保険請求、協議離婚などについて相談に応じます。

日時 10月29日(日)

午前10時～午後4時

場所 エブノ泉の森ホール 2階会議室

問合先 大阪府行政書士会泉州支部 (☎485・0245)

※申込不要

歴史

レイクアルスタープラザ・カワサキ歴史館いずみさの

☎469・7140
Fax 469・7141

■中世歴史学講座 第2回

「土地制度の破綻と変化」

日時 10月4日(水) 午後1時30分～3時(受付:午後1時～)

定員 60人(先着順)

講師 細田慈人(学芸員)

資料代 200円(予定)

申込 直接または電話で



文化・教養

相談

歴史

福祉

健康

その他

■土曜れきし館ワークショップ
「押し花のしおりをつくろう!」

日時 10月14日(土)

午後2時～3時30分

定員 15人(先着順)

※申込不要、参加無料。未就学児は保護者同伴で

■古文書講座

「和泉監正税帳の世界～正倉院文書にみる奈良時代の泉佐野～」

正倉院に残る和泉監日根郡衙における天平9(738)年度の正税の収支報告書である「和泉監正税帳」を読んでいきます。

開催日(全4回)

第1回 10月21日(出)

第2回 10月28日(出)

第3回 11月4日(出)

第4回 11月11日(出)

時間 午後1時30分～午後3時

(受付:午後1時～)

講師 西村 歩(副館長)

定員 60人(先着順)

参加費 500円(資料代含む)

申込 直接または電話で

泉佐野ふるさと町屋館
(旧新川家住宅)
☎469・5673
Fax 469・5673

■新川塾

開催日・内容

●10月7日(出) 「佐野の屋号・苗字」

●10月14日(出) 「佐野の家商あれこれ」 「紙芝居をみよう」

時間 午後1時30分～3時30分
テキスト代 500円
申込 土・日曜日、祝日および開催日前日(金曜日)の午前10時～午後4時に

■百人茶会

「秋の一日町屋館で
名残のお茶の一時を」

日時 10月22日(日)

午前10時～午後3時

整理券配布 土・日曜日、祝日に泉佐野ふるさと町屋館で

※参加無料

■恒例朝市

日時 10月21日(出)

午前10時～午後1時

■ふるしき手づくりマーケット

日時 10月21日(出)

午前10時～午後4時

※申込不要、参加無料

■尺八演奏会

「尺八の伝統と現代」

日時 10月28日(出) 午後2時30分～

(開場:午後2時)

※申込不要、入場無料

■新川家教室

●木彫り教室:10月13日(金) 午前10時～

●仕舞・謡曲教室:10月17日(火) 午後1時30分～

午後1時30分～

各種歴史

●フルート教室:10月19日(休) 午後1時30分～
●着付教室:10月19日(休) 午後1時30分～
※申込は開催日の3日前まで

■第5回いずみさの検定

開催日 11月3日(祝)

受付期間 10月2日(月)～20日(金)

申込

●直接の場合:平日の午前9時～午後5時に検定料を添えて市役所3階教育総務課または、まちの活性化課(南海「泉佐野」駅前)まで
●ホームページの場合:必要事項を入力の上、検定料を試験当日にお支払ください。

「テキスト・過去問題(平成28年度第4回いずみさの検定)販売期間 10月20日(金)まで
場所 教育総務課、まちの活性化課
価格 ●テキスト:500円
●過去問題:400円

※テキスト・過去問題は市ホームページからダウンロードもできます。(無料) 詳しくは、チラシ、ポスターをご覧ください。

問合先 教育総務課



福祉

子育て支援センター

つくしんぼ
☎469・0660
Fax 469・0670

■おひさまクラブ追加募集

秋コースに若干の空きがあります。親子でいろんなあそびをして交流しましょう。

開催日

●11月21日までの毎週火曜日

●11月22日までの毎週水曜日

時間 午前10時～11時30分

対象

2歳～就学前の子どもと保護者

申込 10月3日(火)以降の午前9時～午後4時に直接または電話で

※先着順

■ボランティア養成講座

つくしんぼの事業でボランティア活動をしてみませんか?子どもが発達や遊び、子どもとの関わり方についての講習を受けたあと、スタッフと一緒に遊びのお手伝いをしてもらいます。

日時 11月2日(休)

午前10時～11時30分

定員 10人(先着順)

申込 10月31日(火)までの午前9時～午後4時に電話、FAXで

※受講無料

福祉 (ついき)

いずみさのファミリーサポートセンター
 ☎463.33530

子育ての手助けが必要なときに備えて、ぜひ入会登録してください。
 ※登録無料

登録手続場所
 ファミサポ、子育て支援課、交流会会場、4カ月・1歳6カ月健康診査会場(健診センター)

いずれも

申込は午前10時～午後4時

■子連れOKハロウィンパーティー
 ～いつもと違うお洒落なケーキを作って、育児の気分転換をしませなか～

ハロウィンの仮装をして、カプチヤのデザートを作りましょう。
 (ごんな仮装でもOK!エプロン、帽子だけでも可)

日時 10月12日(木)
 午前10時30分～午後2時

場所 次世代育成地域交流センター

対象 就学前の子どもと保護者

定員 10組(先着順)

講師 子育て支援センター登録サークル「チクチク会」のみなさん

参加費 保護者1,100円(会員登録900円・当日入会可)、子ども(1歳以上)1人100円

持ち物 エプロン、三角巾、子どものスプーンとフォーク、抱っこ

ひも、ベビーカーなど
 申込 10月6日(金)以降に電話で
 ※キッズコーナーあり

デザートのみなので、子どもの昼食は持参してください。デザートは卵、小麦粉、牛乳などを使用します。



産後のケア

■産後「ラティス」

～体幹を整え、

産後の姿勢改善を図る～

日時 10月13日(金)

午前10時30分～11時30分

講師 奥野美恵さん(助産師)

産後ヨガ

～姿勢を良くし、体調を整える～

日時 10月20日(金)

午前10時30分～11時30分

講師 石橋久美子さん(助産師)

いずれも

場所 次世代育成地域交流センター

対象 産後1カ月以降の母親

※子どもと一緒に受講可
 定員 20人(先着順)
 参加費 3000円

デザートのみななので、子どもの昼食は持参してください。デザートは卵、小麦粉、牛乳などを使用します。

※服装は動きやすいもので
 申込 10月6日(金)以降に電話で
 ※申込者5人以上で開催

お母さんの憩いの場

Mamma Caffè (SORISO BEA TO) (ソッリーン・ベアート) 至福の微笑
 子どもを連れての参加もOK! 子育ての情報提供も行います。

日時 10月27日(金)

午前10時～午後2時(出入り自由)

場所 次世代育成地域交流センター

対象 妊娠中・育児中の入参加費 2000円

(会員登録1000円・当日入会可)

持ち物 弁当(必要な人)

※申込不要

各種福祉

認知症カフェ

【認知症カフェにこぐさ】

認知症の人を介護している家族が、ボランティアとして来ていますので、アドバイスや情報交換、家族同士の交流の場として利用し

ていただけます。茶話会形式のアットホームなカフェです。

日時 10月13日(金)

午後1時30分～3時

場所・申込・問合先 認知症カフェ

にこぐさ(鶴原2丁目5番30号)

☎458・6230

※駐車場あり。ドリンクを1000円で提供します。

おしゃべり広場 もみの木

おしゃべりしたい人、ちよっと時間

の空いた人、ちよっとお茶を飲みたい人、散歩途中のひと休み、待ち

合わせの場所など、どなたでも気軽にふらりと立ち寄りください。

日時 毎週水～金曜日

午後1時～4時

場所・問合先 もみの木のいえ

(羽倉崎3丁目8番1号 ☎090・3873・1769 (ヤジ))

※申込不要。飲み物(お菓子付)を1000円で提供します。

※申込不要。

※申込不要。

※申込不要。

※申込不要。

※申込不要。

※申込不要。

※申込不要。

※申込不要。

※申込不要。

※申込不要。

※申込不要。

※申込不要。

※申込不要。

※申込不要。

※申込不要。

※申込不要。

※申込不要。

日時 10月2日(月)～7日(土)

午前10時～午後4時

場所 いこらもぐる泉佐野1階特

設会場(無料駐車場あり・南海本

線「井原里」駅から徒歩5分)

内容 パネル展示やリーフレッ

ト、図書を設置。7日の相談コー

ナーでは、里親制度に関心のある

人の質問・疑問に個別に対応しま

す。7日の午後には、親子で参加

できるアロマスプレー作りを開催

予定。

主催 三ヶ山学園、大阪里親連合

会岸和田支部(ごんぐり)会、大阪

府岸和田子ども家庭センター

共催 大阪府里親支援機関

問合先 大阪府岸和田子ども家庭

センター(里親担当 ☎445・3

977 Fax 444・9008)

※参加無料(7日のアロマスプ

レー作りのみ有料)

※参加無料。

※参加無料。

※参加無料。

※参加無料。

※参加無料。

※参加無料。

※参加無料。

※参加無料。

※参加無料。

※参加無料。

※参加無料。

※参加無料。

※参加無料。

※参加無料。

※参加無料。

福祉(つぎ)

■さのキッズ

「第8回 おさがりリサイクル(秋冬)」

まだキレイだけども不要になった服を必要な服に無料交換できる、みんなでつながり支え合える子育ての場です。本や物品の交換もできます。

日時 10月20日(金)

午前10時30分～11時30分

場所 レイクアルスタープラザ・カワサキ生涯学習センター 多目的室

持ち物 市指定ゴミ袋10ℓ1枚
持込・持帰りの注意事項

● 持ち帰り制限あり。市指定ゴミ袋10ℓ1袋まで。ただし、マタニティ服など袋に入れなくてもいい物があります。

※newsさのキッズFacebookページ参照、当日のスタッフの指示に従って下さい。

● 服(マタニティ・ベビー・子ども限定)、本(絵本・図鑑などの児童書籍)は申込不要

● 物品(赤ちゃん用品・おもちゃなど)は、会場にて指定申込用紙を記入し、残った場合は当日引き取り可能な人で、1人3品まで

● 持込み品はすべて汚れ、破損厳禁。状態により持ち帰っていただく場合もありますのでご了承ください。

問合先 いずみさのファミリーサポート・センター(☎463・3530)

※申込不要。持ち込む服などが無い人も無料で自由に持ち帰ることができます。



▲newsさのキッズ Facebook QRコード

■いきいきふれあい交流会

長寿園では、今年も世代間交流を目的とした交流会を開催します。3B体操や手話ダンスの発表、楽しいマジックショーなどで楽しいひとときを過ごしましょう。

日時 10月21日(土) 午前10時～正午

対象 市内在住者

場所・申込・問合先 南部市民交流センター福祉分館(長寿園) (☎466・0036 Fax 490・1711)へ ※参加無料

■ボランティアの集い

ボランティアに興味・関心のある人は、気軽にお越しください。

日時 10月25日(水)

午後1時30分～3時30分

場所 社会福祉センター2階(旧保健センター・中庄1102番地)

申込・問合先 社協ボランティアセンター(☎464・2259)

※ボランティアセンターの開館は平日の午前9時～午後5時です。

■大阪家庭裁判所主催 「知ったク〜なっく〜! 成年後見」

日時 10月25日(水)

午後2時～4時30分

対象 成年後見制度を利用していない一般人

定員 50人程度(先着順)

場所・申込・問合先 10月11日(水)以降(土・日曜日を除く)午前9時～午後5時)に電話で大阪家庭裁判所事務局総務課(大阪市中央区大手前4丁目1番13号 地下鉄谷町線・中央線「谷町四丁目」駅2番出口から東へ150m ☎6・6943・5692)へ

※1回の電話で3人まで申込可

■第39回秋のプレイパーク

子どもの「やってみたい!」を満たしてくれる自然がいっぱいの広い公園で、のびのびと外あそびを楽しみませんか?

日時 10月29日(日)

午前10時30分～午後3時

場所 壇波羅公園(大細利池横)

持ち物 飲料水、タオルなど

主催 泉佐野子育てネットワーク三輪車

問合先 生涯学習課(☎469・7132 Fax 469・7133)

※小雨決行、申込不要、参加無料



■親子で楽しく防災・減災を学ぶ③ 東日本大震災を忘れない! 災害の歴史から学ぶ、

日時 10月29日(日) 午後1時30分～3時(受付:午後1時～)

場所 レイクアルスタープラザ・カワサキ生涯学習センター2階 講座室

定員 35人(先着順)

講師 小野幸三さん(防災教育の市民団体ゆりあげかもめ事務局長)

申込・問合先 10月6日(金)午前9時以降にNPO法人ウイズ生活支援センター(☎Fax 466・1963)へ

※一時保育希望者は申込時にお知らせください。受講無料

■泉佐野市田尻町デイサービス連絡会「作品展」
泉佐野市・田尻町にあるデイサービスセンターで作った作品を展示します。

11月11日介護の日まで地域のみなさんに投票していただき、多くの作品も心を込めて作っています。ぜひ、お越しください。

日時 11月1日(水) 午前8時30分～15日(水)午後1時

場所 泉佐野市役所 1階市民ロビー

※参加無料



問合先 泉佐野市田尻町デイサービス連絡会幹事 泉ヶ丘園(松浪 ☎467・2160)

■社会福祉法人清光会バザー

日時 11月3日(祝)
午前10時～午後2時

※生鮮売り場は午前8時～
場所 ゆかりの里(南海バス「土庄橋」バス停下車すぐ)

問合先 社会福祉法人清光会(☎459・7613)

■障がい児者ふれあい交流会 ～ポッチャ大会～
障害のある人もない人も一緒に楽しめ、パラリンピックの正式種目にもなっているスポーツ「ポッチャ」を通じて交流しましょう!

日時 11月4日(日)
午後1時30分～4時

場所 J・COM末広体育館(市民総合体育館) 大体育室

対象 市内在住者、障害児者とその付添者など、どなたでも
定員 参加者・付添者各36人
講師 曾根裕二さん(大阪体育大学講師)

申込・問合先 10月27日(金)までに社会福祉協議会(☎464・2259)へ
※参加無料





福祉 (つぎ)

■子どもの育ちと大人の役割 part.2

日々の子育てに思うこと、親になって感じることに、気になることなどを一緒に考えてみませんか?
日時 11月18日(日)
 午後1時～3時

定員 30人(先着順)

講師 木南千枝さん(臨床心理士)

場所・申込・問合せ 10月11日(水)以降に電話、FAXでレイクアルスタープラザ・カワサキ生涯学習センター(☎469・7120 Fax 469・7121)へ

※受講無料。一時保育あり(若干名・先着順) 希望者は申込時に



■介護の日記念講演会

「いっそ楽しく介護」

「ココロがすつと軽くなるお話」
日時 11月18日(日) 午後1時30分～3時(受付:午後1時～)

場所 社会福祉センター2階大会議室(旧保健センター・中庄1102番地)

対象 泉佐野市民

定員 100人(先着順)

講師 丸尾多重子さん(NPO法人「ごい場」くらちゃん代表)

申込・問合せ 10月10日(火)以降に電話、FAXで泉佐野市社協地域包括支援センター(☎464・2977 Fax 462・5400)へ

※受講無料。手話通訳を希望する人は11月9日(木)までに問い合わせてください。



健康推進課

■ウォーキング会

「ウォーキング」で健康寿命を延ばしましょう!
日時 10月16日(月)
 午前9時30分～10時30分

集合場所 檀波羅公園(松風台西) 交差点西側) 内の広場

コース 大細利池周回コース

※雨天時は健診センターで実施

対象 医師から運動を止められていない市民

持ち物 タオル、飲料水

協力 ヘルスアップ推進員
 ※申込不要、参加無料。服装・靴は運動のできるもので

■こころの健康講座

高齢者に起こりやすいこころの不調についての講座です。
日時 11月9日(木)
 午後2時～4時

場所 健診センター

定員 30人(先着順)

講師 村上 真さん(医療法人 聖神堂七山病院精神科医師)

申込 電話、FAXで

りんくう総合医療センター
 ☎469・3111
 Fax 469・7929

■生活習慣病予防教室

日時 10月12日(木) 午後1時～2時
場所 3階大会議室

内容・講師
 ●「肺炎を予防しよう」(内科医師)
 ●「お口の手入れで感染予防しよう」(歯科衛生士)

問合せ 地域医療連携室

※申込不要、受講無料

■市民大学健康講座 10月例会

「乳がんの診断・治療について」
 健康相談も行いますので、気軽に参加してください。

日時 10月21日(日) 午後2時～4時
場所 3階大会議室

講師 高橋裕代(外科副医長)

問合せ 地域医療連携室
 ※申込不要、受講無料

長南公民館

☎465・0786
 Fax 465・1103

■認知症について

岸和田徳洲会病院副院長による
 医療講座

日本における認知症の原因と現況、その治療について、プロジェクトアークを使って分かり易く説明します。
日時 10月24日(火)
 午後2時30分～3時30分

対象 16歳以上

定員 20人(先着順)

講師 出田 淳さん(岸和田徳洲会病院神経内科 副院長)

申込 10月5日(木)以降に電話、FAXで ※受講無料

■健康セミナー第1弾 ヤクルト三木工場見学と森林公園散策

バスで行く工場見学と美しい紅葉の三木山森林公園の散策です。お昼は公園内のレストラんでピュッフェランチです。

日時 10月30日(月) 午前8時～午後5時30分(予定)

集合・解散場所 長南公民館

場所 ヤクルト三木工場と三木山森林公園(兵庫県)

対象 16歳以上

定員 16人(先着順)

案内 戸川真早美さん(近畿中央ヤクルト販売(株)広報係長)
食代 1,500円

持ち物 飲料水
申込 10月6日(金)以降に電話、FAXで。食代代の納入・キャンセルは10月21日(土)まで

南部市民交流センター本館
 ☎466・1641
 Fax 466・4744

■介護予防講座

「健康サポート教室」
 (健康マイレージ対象)

15分間のフットスパ(足浴)で血行を促進し、リフレッシュしませんか?入浴困難な高齢者にもおすすめです。
日時 10月24日(火)
 午後1時30分～3時

対象 おおむね60歳以上

定員 10人(先着順)

申込 10月4日(木)以降に本人が電話、FAXで ※受講無料

■気軽にエアロビクス!

年齢や経験を気にせず、気軽にエアロビクスを楽しみましょう。

日時 10月30日(月) 午前10時～11時

対象 医師から運動を止められていない人

定員 15人(先着順)

講師 堀田笑子さん

受講料 500円
持ち物 室内用の運動靴、ヨガマット、タオル、飲み物
申込 10月4日(木)以降に本人が電話、FAXで

※各施設の受付時間は、25ページをご覧ください。

文化・教養

相談

歴史

福祉

健康

その他

各種健康

■地域健康教室

「65歳からのマル得健康法！
若さを保つ秘訣をお伝えします」
〜いつまでも若く〜

健康でいるために、

泉佐野浴場組合の協力で、健康づくりについての話や軽体操など、1回30分程度の地域健康教室を実施しています。

教室終了後には無料で入浴もできます（入浴は任意です）。ぜひ、参加してください。

場所	開催日	時間
白水湯 (鶴原2丁目6-25)	10月12日 (第2木曜日)	女性：午後2時30分～ 男性：午後3時10分～
羽倉崎温泉 (東羽倉崎町6-10)	10月19日 (第3木曜日)	女性：午後2時30分～ 男性：午後3時10分～
なごみ湯 (笠松1丁目3-23)	11月2日 (第1木曜日)	午後2時10分～

※開始10分前より先着順で受付(定員あり)

「10月のテーマ」
「簡単ストレッチ体操」しなやか

なカラダで若々しく！

「11月のテーマ」

「ロコモってなに」紙芝居で楽しく学べる健康講座！
対象

65歳以上の市内在住者と家族

問合先 高齢介護課

※申込不要、参加無料

■第10回ピンクリボン大阪

2017女性がんの検診啓発
ピンクリボンまつり in 大阪

2人に一人が「がん」に罹る現在、「子どもたちへのメッセージ」を含め「検診の大切さ」「いのちの大切さ」を目的に、楽しみいっぱい催しを開催します。

開催日 10月15日(日)

問合先 特定非営利活動法人

ピンクリボン大阪

(富尾 ☎090・5463・89954)

「チャリティーボウリング大会」

時間 午前10時30分～正午

場所 ピースボウルりんくうシークル店

参加費 2人1チーム

1,800円(靴代含む)

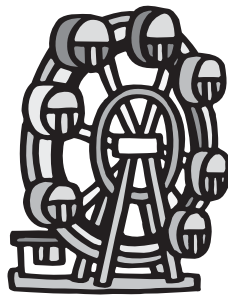
申込 氏名、性別、連絡先を記入し、FAXでピースボウルりんくうシークル店 (Fax 469・1538)へ

「その他イベント」
時間 午前11時～午後5時30分
場所 りんくうタウン駅周辺、関西国際空港駅広場ほか

内容 少年少女合唱団による合唱、各種団体による演奏・ダンス、乳がんのしこり体験、応援ブース、検診啓発など

「シークル観覧車のピンクのライティング」

時間 午後5時30分～



■健康保持支援講座

「身体の、なんとなく不調」に効くツボを伝授

「あなたの身体は大丈夫？」

医者にかかるほどでもないけれど、肩こり・頭痛・だるさ・不眠症といったなんとなく気になる症状に悩まされる人は多いのでは？

日々の忙しさに追われてつい後回しにしているあなた。自分でちょっとケアしてみませんか？

日時 10月29日(日)

午前10時～正午

場所 レイクアルスタープラザ・カワサキ生涯学習センター

対象 16歳以上

定員 20人(先着順)
講師 奥田英氣さん(鍼灸師)

持ち物 飲料水、タオル
※服装は動きやすいもので

申込・問合先 電話またはFAX
でいずみさの女性センター(☎・Fax 469・7125)へ

※受講無料。一時保育(1歳～就学前)あり、希望者は申込時に(締切：10月24日(火))

■ピラティスで体幹を鍛えよう

日時 11月10日(金)

午前10時～11時30分

対象 16歳以上

定員 20人(先着順)

講師 北川りょうこさん(佐野公民館登録クラブ講師)、福島 充さん

持ち物 ヨガマットまたは大きめのバスタオル、飲み物

場所・申込・問合先 10月11日(水)以降に電話、FAXで佐野公民館(☎463・6181 Fax 469・2243)へ

※受講無料

■介護予防教室・介護支援サポータースキルアップ教室

「あなたは大丈夫ですか？」

ロコモティブシンドロームは、運動器の障害や、衰え(関節



可動域制限やサルコペニアなどの筋力低下など加齢や生活習慣が原因といわれる)によって、歩行困難など必要介護になるリスクが高まる状態のことです。この教室に参加して、いつまでも健康に生活を送りましょう。

日時 11月29日(水) 午後2時～4時(受付：午後1時30分～)

場所 社会福祉センター2階大会議室(旧保健センター・中庄1102番地)

内容 ロコモティブシンドローム予防(講演・実技)

対象 65歳以上の泉佐野市民

定員 80人(先着順)

講師 藤田和樹さん(大阪大学全学教育推進機構スポーツ・健康教育部門 准教授)

申込・問合先 10月16日(月)以降に泉佐野市社協地域包括支援センター(☎464・2977 Fax 462・5400)へ

※参加無料。手話通訳を希望の人は11月22日(水)までにご相談ください。服装は運動ができるもので



その他イベント

りんくう「いろいろ」まちづくり

in オータム

～秋もりんくうタウンは

お楽しみがいっぱい

秋、りんくうタウンではよさこい踊りをはじめ、マラソンなどのスポーツ、健康について学べるフェスタ、特産品が買えるマルシェなどイベントが盛りだくさん！

ぜひ、魅力あふれるまち、りんくうタウンへお越しください。

場所 りんくうタウン各所

問合せ りんくうタウンにぎわいづくり研究会事務局（大阪府住宅まちづくり部タウン推進局管理課財産活用グループ ☎429・9236）

※イベント内容など詳しくはホームページ（<https://rinkutown1.jindo.com/>）をご覧ください。



■南泉州観光ボランティア連絡協議会企画リレーウォーク

「関空を臨むウォーターフロントの海道を歩く」

開催日 10月15日(日)

集合 南海「泉佐野」駅・午前9時30分

解散 南海「玉見ノ里」駅・午後3時頃

コース 集合→さ

の町場（上善寺・お多福石・くるま道・

いろは蔵）→りん

くう緑地→青空市

場→関空マリーナ

→りんくう公園→

シークル・アウト

レット→マール

ビーチ→田尻スカイブリッジ→田

尻歴史館→タマネギ顕彰碑→春日

神社→解散(約8km)

定員 100人（先着順）

参加費 300円（小学生以下1

00円、傷害保険料・資料代）

持ち物 弁当、飲み物、雨具、敷

物など

申込・問合せ 午前10時～午後4

時に電話、FAX、eメールで泉

佐野観光ボランティア協会（☎4

58・3901 Fax 415・142

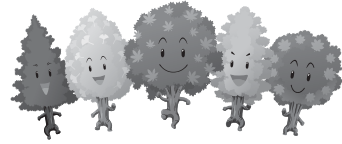
7 eメール：sanoneemon@ri

nkuzaque.jp）へ

緊急連絡先 ☎080・3849・

3901（当日進行確認は午前7

時以降に）



■京都大学原子炉実験所

アトムサイエンスフェア

2017

問合せ先 平日午前8時30分～午後

5時に京都大学原子炉実験所総務

掛（☎451・2300）へ

【講演会】

日時 10月21日(土)

午後1時30分～4時

場所 熊取交流センター(煉瓦館)

コットンホール

内容・講師

●「放射線治療・陽子線治療を支

える医学物理最前線」西尾禎治さ

ん（東京女子医科大学大学院医学

研究科教授）

●「重粒子線治療を支える医学物

理最前線 福田茂一さん（放射線

医学総合研究所臨床研究クラス

放射線品質管理室研究統括）

●「ホウ素中性子捕捉療法を支え

る医学物理最前線」櫻井良憲さん

（京都大学原子炉実験所准教授）

対象 中学生以上

定員 180人（先着順）

※申込不要、参加無料。プログ

ラムなど詳しくはホームページ

（[http://www.rri.kyoto-u.ac.jp/](http://www.rri.kyoto-u.ac.jp/public/ast/)

[http://www.rri.kyoto-u.ac.jp/](http://www.rri.kyoto-u.ac.jp/public/ast/)

public/ast/）をご覧ください。

【実験教室】

アトム（原子）や放射線などに

関する簡単な実験を行います。

日時 10月29日(日)午後1時～4時

場所 京都大学原子炉実験所

対象 小・中学生

定員 50人（先着順）

申込 10月17日(火)午前9時～23日

(月)正午にホームページ（[http://w](http://www.rri.kyoto-u.ac.jp/public/as)

www.rri.kyoto-u.ac.jp/public/as

）から）

※参加無料。詳しくはホームペー

ジをご覧ください。

■弓振窯陶芸教室生徒作品

第29回土窯会展

日根野で作陶を続ける土窯会の

会員作品展です。伝統・オブジェ・

民芸調などの様々な手法を凝らし

た作品群です。

この一年間の成果をご覧ください。

日時 10月27日(金)・29日(日)

午前10時～午後6時

※最終日は午後4時まで

場所 エブノ泉の森ホール 2階

特別会議室

問合せ 弓振窯（古谷 ☎467・

0043）



■第2回

モラロジー生涯学習セミナー

日時 10月27日(金)・28日(土)午後

7時～9時20分（28日は午後9時

まで）

場所 エブノ泉の森レセプション

ンホール

参加費 2,000円

主催 公益財団法人モラロジー

研究所

後援 文部科学省、大阪府教育委

員会、泉佐野市教育委員会、田尻

町教育委員会、泉南市教育委員会

申込・問合せ 泉佐野モラロジー

事務所（岸本 ☎490・3020）

へ

■泉州地域近畿自然歩道

「みどりと産直フォトラリー」

緑豊かな自然と地場農産物など

の大阪産（おおさかもん）をより

知って頂くため、「みどりと産直

フォトラリー」を開催します。

期間中に各指定ポイントでの自

撮り写真や、産地直売所で購入し

た大阪産などの写真を撮影して申

し込むと、もれなく記念品の贈呈

や抽選で産地直売所の地場農産物

などの賞品が当たります。

また、岸和田市で10月29日(日)に

キックオフイベントが開催されま

す。みなさん、お誘い合わせの上、

参加してください。

期間 10月29日(日)～来年5月31日

(木)

問合せ 大阪泉州農と緑の総合事

務所 地域対策室（☎4399・36

01）

※詳しくは、ホームページ（[http://](http://www.pref.osaka.lg.jp/senshun)

www.pref.osaka.lg.jp/senshun

[m/gyounmu/](http://www.pref.osaka.lg.jp/senshun)）をご覧ください。

■下瓦屋地域文化祭

地域の文化活動の交流と推進をめざします。

日時 11月3日(祝)

午前10時～午後3時

場所 旧下瓦屋人権文化センター

内容 保育園児・福祉施設の利用者・小中学生や講座生の作品展、活動紹介、地域のフィールドワーク、お茶席、模擬店など

主催

下瓦屋地域文化祭実行委員会

後援 泉佐野市、泉佐野市教育委員会

担当

問合先 下瓦屋地域協議会(文化祭)

電話 ☎090・8828・9878

※申込不要、参加無料(販売物除く)。連絡先をFAX(Fax 463・2147)していただければ、案内状を送ります。



■府宮 泉佐野丘陵緑地

「秋の郷(さと)遊びイベント」

昔ながらの郷(さと) あそびを楽しみませんか。公園ボランティア「泉佐野丘陵緑地パーククラブ」が中心となり、秋の魅力を



感じる工作や体験プログラムを企画しています。

日時 11月4日(日)

午前10時～午後3時

※雨天の場合(前日の午後1時に決定) 11月5日(月)に順延。両日も雨の場合は中止。

場所 府宮 泉佐野丘陵緑地(上之郷90番地) ※無料駐車場あり

定員 各プログラムによる(当日パークセンターで午前9時30分より受付)

参加費 各プログラムによる

持ち物 飲み物

※パークセンター内に自動販売機あり。服装は長袖・長ズボンで

問合先 泉佐野丘陵緑地パークセンター(毎週月曜日、月曜日が祝

日の場合は次の平日を除く午前9時30分～午後4時 ☎467・2491)

※詳しくはホームページ(<http://izumisano-kyunyo.jp/>)やチラシをご覧ください。

■浅野 祥 津軽三味線コンサート

トシターネットプロジェクト

津軽三味線全国大会3連覇達成の浅野 祥さんによるコンサート。天才的な演奏力に感動すること間違いなし!

民謡から洋楽、アニメソングや映画音楽まで、驚きと感動がいっぱい

の浅野祥ワールド全開。子どもから大人まで楽しめる平成三味線コンサートです。

日時 11月4日(日) 午後6時30分

～7時45分(開場:午後6時)

場所 エブノ泉の森小ホール

入場料 一般1,200円(中学生以下700円)

※3歳未満無料(席が必要な場合は有料)。全席自由席

主催 (一財) 泉佐野市文化振興財団

後援 泉佐野市教育委員会

チケット販売・問合先

●エブノ泉の森ホール(☎469・7100)

●泉佐野おやこ劇場(☎461

5・0222 eメール: izumisanooyako@rinkuzaqne.jp)



採用・募集

任期付教育職員
小学校市費講師

採用予定人数 9人程度

受験資格 平成30年4月1日現在で有効な小学校教諭免許または中学校教諭免許(音楽)を有する人(取得見込含む)

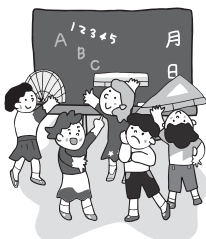
試験日

●第1次(筆答) …12月2日(出)

●第2次(面接) …来年1月(予定)

申込・問合先 10月23日(月)～11月10日(金)(必着)に直接、教育総務課へ

※詳しくは問い合わせください。募集要項などはホームページ(<http://www.city.izumisano.lg.jp/kakuka/kyoiku/kyoikusomu/>)からダウンロードもできます。



NPO法人 大阪府高齢者大学校
平成30年度受講生

受講期間 平成30年4月～平成31年3月

講座内容 歴史、大阪再発見、語学、美術、パソコンなど67科

受講料 52,000円

※クラスによって教材費や校外学習・実習・自主活動などに要する費用などは別途負担

募集要項 高齢介護課または問合先で配布

申込・問合先 10月2日(月)～12月8日(金) 午後5時(必着)に郵送または持参で☎540-0006 大阪府中央区法円坂1丁目1-35 NPO法人 大阪府高齢者大学校(☎06-6360-4400 Fax06-6360-4500)へ
※申込多数の場合は抽選。ホームページ(<http://osaka-koudai.or.jp/>)からも申込可

