



**【受付時間】**

- レイクアルスタープラザ・カワサキ生涯学習センター、佐野・長南公民館  
火～日曜日（祝・休日除く）午前9時～午後5時
- 青少年センター 月～土曜日（祝・休日除く）午前9時～午後5時
- いずみさの女性センター 火～土曜日（祝・休日除く）午前9時～午後5時15分
- 北部・南部市民交流センター 本館 月～金曜日（祝・休日除く）午前9時～午後5時
- レイクアルスタープラザ・カワサキ歴史館いずみさの  
火～日曜日（祝・休日除く）午前9時～午後5時
- J:COM末広体育館（市民総合体育館）  
火～日曜日（月曜日が祝日の場合開館し、翌日が休館）午前9時～午後5時15分

※祝日の開館状況は各施設に問い合わせてください。  
また、身体の障害などにより、配慮が必要な場合は申込時にお知らせください。



**佐野公民館**  
☎463・6181  
Fax 469・2243

■かぎ針でニット帽を編もう  
初心者も安心。自分好みの毛糸も選べます。

日時 11月22日(水)・29日(水)  
午前10時～正午(全2回)

対象 16歳以上  
定員 15人(先着順)  
講師 林 浩子さん  
(日本手芸普及協会講師)

材料費 1,000円  
持ち物 かぎ針5号、太めのとじ針

申込 11月4日(出)以降に電話、FAXで。  
材料費の納入・キャンセルは11月14日(火)まで



■新春を祝う  
ミニ葉ボタンの寄せ植え

今年もミニ葉ボタンを使った寄せ植えを行います。

日時 12月5日(火)  
午前10時30分～正午

対象 16歳以上  
定員 20人(先着順)

講師 藪 晋一さん(園芸店店主)  
材料費 1,500円

持ち物 持ち帰り用袋  
申込 11月7日(火)以降に電話、FAXで。材料費の納入・キャンセルは11月21日(火)まで



■確定申告の仕方  
ふるさと納税や医療費控除など、知って得する税制度をマスターします。

日時 12月8日(金)  
午後1時30分～3時

対象 16歳以上  
定員 20人(先着順)  
講師 大藪清子さん  
(泉佐野税務署個人課税第1部門)

申込 11月8日(水)以降に電話、FAXで。  
※受講無料

■美味しい！  
お正月料理をつくろう

日時 12月15日(金)  
午前10時～午後0時30分

メニュー 鮭の南蛮漬け、鶏肉団子の照り煮、大根とサーモンのなると、鶏笹身の梅肉和え、う巻き、紅羊羹、広島雑煮

対象 16歳以上  
定員 16人(先着順)

講師 奥野文子さん  
材料費 1,000円

持ち物 エプロン、ふきん3枚、三角巾、筆記用具  
申込 11月10日(金)以降に電話、FAXで。材料費の納入・キャンセルは11月22日(火)まで

**北部市民交流センター 本館**  
☎464・5725  
Fax 469・2284

■「漢検」対策講座  
漢字検定の合格に向けて一緒に勉強しませんか。

日時 12月2日(土)・9日(土)・16日(土)、来年1月13日(土)・20日(土)  
午後3時～4時30分(全5回)

対象 漢字検定の受検を考えている人  
定員 15人(先着順)

受講料 1,000円  
(テキスト代含む)

申込 11月8日(水)～30日(木)に受講料を添えて事務室へ  
※電話、FAXで仮申込可

■第3回漢字検定(10級～2級)

日時 来年1月27日(土)  
午後2時～3時

定員 各級10人(先着順)  
受験料 10級～8級1,500円、7級～5級2,000円、4級～準2級2,500円、2級3,500円

申込 11月1日(火)以降に、申込書に受験料を添えて事務室へ(申込書は事務室に設置)

**青少年センター**  
☎462・2939  
Fax 464・0409

■ヒバの木でつくる Xmasリース  
日時 12月9日(土)午後1時～2時

対象 小・中学生  
定員 20人(先着順)  
材料費 600円



申込 11月11日(日)以降に電話で。  
材料費の納入・キャンセルは11月25日(土)まで

■おいしいサンタパンに挑戦！  
日時 12月16日(土)  
午後1時15分～3時  
場所 佐野公民館3階料理室  
(現地集合)

対象 小・中学生  
定員 20人(先着順)  
材料費 400円

申込 11月14日(火)以降に電話で。  
材料費の納入・キャンセルは12月1日(金)まで



文化・教養  
福祉  
相談  
健康  
歴史  
その他

文化・教養 (つづき)

ライフスタイルプラザ・カワサキ  
生涯学習センター

☎4699・7120  
Fax 4699・7121

■楽しく美味しく

本物の珈琲を味わいましょう！

一杯のコーヒーをきつかけに、私達を取り巻く食と健康と環境について学んでみませんか？焙煎体験&コーヒーの飲み比べもあります。

**日時** 11月21日(火)午後1時～3時

**定員** 20人(先着順)

**講師** 渡邊有子さん(NPO法人一杯のコーヒーから地球が見える公認インストラクター)

**材料費** 500円(焙煎したコーヒー約4杯分のお土産付き)

**持ち物** 筆記用具、ふきん

**申込** 11月7日(火)以降に電話、FAXで。材料費の納入・キャンセルは11月17日(金)まで

※一時保育(若干名・先着順)あり、希望者は申込時に



■生花のミニツリーアレンジ

この時期にピッタリの生花のミニツリーを作りませんか？約1ヵ月後のクリスマスまで鑑賞していただけます。

**日時** 11月29日(水)

文化・教養

福祉

相談

健康

歴史

その他

●午前10時～11時45分  
●午後1時～2時45分

**定員** 各10人(先着順)

**講師** 中島知子さん  
(フランスCFディプロマ)

**材料費** 2,000円

**持ち物** はさみ、持ち帰り用袋(高さ約35cm×奥行約13cmの作品が入るもの)

**申込** 11月8日(水)以降に電話、FAXで。材料費の納入・キャンセルは11月21日(火)まで



■新たな確定拠出年金などをふまえたライフプランについて

安心して豊かな生活を送るためには、ライフプラン・マネープランを立てて生活に見通しを持つことが大切です。この機会に学んでみませんか？

**日時** 12月2日(土)午後1時～3時

**定員** 24人(先着順)

**講師** 岩倉佳代子さん(日本証券業協会金融・証券インストラクター)

**申込** 11月10日(金)以降に電話、FAXで

※受講無料。一時保育(若干名・先着順)あり、希望者は申込時に



■「アンコール企画」  
良い年迎えよう！

そば打ち体験講座  
講師の打ったそばを「ざるそば」「ちりこてちん(おろしそば)」「鴨南蛮」で試食して、自分で打ったそばはダシ付きで持ち帰れます。

**日時** 12月9日(土)  
午前10時～午後1時30分

**対象** 16歳以上

**定員** 20人(先着順)

**講師** 井野榮二さん(全国麺類文化地域間交流協議会認定3段) 他

**材料費** 1,800円

**持ち物** エプロン、三角巾、マスク、ふきん2枚、持ち帰り用容器(A4サイズの簡易弁当箱程度)

**申込** 11月9日(木)以降に電話、FAXで。材料費の納入・キャンセルは12月2日(土)まで

※一時保育(若干名・先着順)あり、希望者は申込時に



■ハーバリウム講座

ゆらゆら、ふわふわ、透明感…  
魅惑のインテリア

色とりどりのドライフラワーを澄んだオイルとともに瓶詰めしたインテリア雑貨の「ハーバリウム」

を製作します。カラーは、パール・オレンジ・ピンク・ポップレッド・シクフレッドの5色から選んでいただきます。

**日時** 12月15日(金)  
午前10時～11時

●午前11時15分～午後0時15分

**定員** 各16人(先着順)

**講師** 宇野知恵美さん(ドライフラワーアレンジメント講師)

**材料費** 1,500円

**持ち物** ピンセット、はさみ、持ち帰り用袋(高さ16.5cmのボトルが入るもの)

**申込** 11月10日(金)以降に電話、FAXで。材料費の納入・キャンセルは12月7日(木)まで

※一時保育(若干名・先着順)あり、希望者は申込時に



(一財)泉佐野みどり推進機構  
りんくう中央公園  
☎4699・3332

■癒されWeek

開催日 (11月)	講座名
①16日(木)	アメリカンフラワー
②21日(火)	プリザーブドフラワー
③24日(金)	パーソナルカラーで自分の色を見つけよう

①：午前10時～午後0時30分  
②③：

●午前10時30分～午後0時30分  
●午後1時30分～3時30分

**定員** 各12人(先着順)

**講師** ①後藤昭美さん(キャンディポム)  
②太田知佳子さん  
(アトリエフルール)

③砂田里美さん(ハートルージュ)

**受講料** 各2,500円

**持ち物** ①② はさみ、持ち帰り用袋  
(材料費含む)

**申込** 各開催日の3日前まで

■絵手紙教室

〜タオル筆を作って  
年賀状を描いてみよう〜

**日時** 11月20日(月)  
午後1時30分～3時30分

**定員** 12人(先着順)

**講師** 前河直子さん  
(ゆーもあーと)

**受講料** 1,500円(材料費含む)

**申込** 11月17日(金)まで





文化・教養 (つづき)

長南公民館

☎4655・0786  
Fax 4655・1103

■かぎ針編み

〜クリスマスツリー作り〜

日時 11月24日(金)、12月1日(日)

午前10時〜正午 (全2回)

対象 16歳以上

定員 16人(先着順)

講師 馬場春美さん

(長南公民館登録クラブ講師)

材料費 500円

持ち物 かぎ針7号、はさみ、筆記用具

申込 11月7日(火)以降に電話、FAXで。

費用の納入・キャンセルは11月17日(金)まで



■手ごねパン作り講座

あんパンとウインナーロールを作ります。

日時 11月28日(火) 午前10時〜正午

対象 16歳以上

定員 16人(先着順)

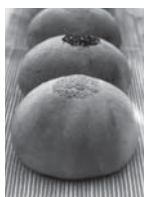
講師 木村明美さん

(長南公民館登録クラブ講師)

材料費 800円

持ち物

エプロン、三角巾、ふきん、持ち帰り用容器



申込 11月7日(火)以降に電話、FAXで。材料費の納入・キャンセルは11月21日(火)まで

■プリザーブドフラワーで作るクリスマスリース

2種類のサイズから選んでいただきます。

日時 11月30日(木) 午後1時〜3時

対象 16歳以上

定員 16人(先着順)

講師 西村明子さん

(生涯学習ポランティア講師)

材料費

●直径20cm 2,000円

●直径15cm 1,500円

持ち物 はさみ、持ち帰り用袋

申込 11月8日(火)以降に電話、FAXで。

費用の納入・キャンセルは11月22日(火)まで



■クリスマス体験講座Part.2

クリスマスソングを歌おう!

一足早くクリスマス気分を味わいながら、お腹の底から声を出す

気持ち良さや心を合わせて歌う感動を体験してみませんか。

日時 11月30日(木) 午前10時〜正午

対象 16歳以上

定員 16人(先着順)

講師 道下佳世さん

(泉佐野市少年少女合唱団講師)

持ち物 飲料水  
申込 11月8日(火)以降に電話、FAXで ※受講無料

南部市民交流センター本館

☎4666・1641  
Fax 4666・4744

■干支の置物

来年の干支である戌(いぬ)の置物を作りましょう。

日時 11月29日(水) 午後1時〜3時

定員 20人

講師 崎山壽美子さん

(先着順)

材料費 500円

持ち物 裁縫道具、はさみ、手芸用ボンド、筆記用具

申込 11月1日(火)以降に本人が電話、FAXで



■手づくりお菓子の教室

「クリスマスのロールケーキ」

ロールケーキ1本分を持ち帰っていただけます。

日時 12月4日(月) 午前10時〜正午

定員 15人(先着順)

講師 木村明美さん

材料費 1,300円

持ち物 エプロン、マスク、三角巾、ふきん、筆記用具、持ち帰り用容器

申込 11月1日(火)以降に本人が電話、FAXで

各種文化・教養

■ica (泉佐野地球交流協会)

国際交流インフォメーション

申込・問合せ NPO法人 泉佐野地球交流協会 (ica) (火)金曜日、日曜日 午前10時〜午後5時 ☎4647201 Fax 464717

7 eメール: ica@icag.jp)

「イスラム文化を知ろう」

〜医療&カタル編〜

最近では地域在住のイスラム圏の人も増えてきています。イスラム文化を理解して、お互いに気持ちよく過ごしましょう。

日時 11月19日(日) 午後1時30分〜3時30分

場所 泉佐野地球交流協会事務所 (大西1丁目16番5号)

定員 20人(先着順)

講師 リュウ・キン・フォンさん(医療通訳者)、東 健太郎さん(国際交流基金 関西国際センター 日本語教育専門員)

※受講無料

「ふれあい交流祭り」

世界各国から来日している研修生とお祭り気分でお交流しましょう。

日時 11月23日(祝) 午後1時〜4時

場所 国際交流基金 関西国際センター (田尻町りんくうポート北3番14号)

内容

●ホール：世界の民族衣装ファッションショー、ゆるキャラ紹介ほか

●各種ブース：うちわに好きな字を書いてみよう、茶道、オーストラリア紹介ほか

主催 関西国際センター 研修生交流支援協議会

※申込不要、参加無料

「理系女子応援プロジェクト」

IRISサイエンス・キャンパス「パチッと痛い静電気パワー!」

〜風船電球をつくらう〜

楽しい実験をしながら、いっしょに考えませんか?

日時 12月9日(出) 午前10時〜正午

場所 レイクアルスタープラザ・カワサキ生涯学習センター

対象 小学生の女子児童と保護者

※4〜6年生は1人で参加可

定員 15組(先着順)

講師 大阪府立大学 理系女子大学院生チームIRIS(アイリス)

材料費 300円

持ち物 筆記用具、ワール製品、手袋・マフラーなど

共催 大阪府立大学 女性研究者支援センター

申込・問合せ 11月4日(出)以降に電話・FAXで、いずみさの女性センター (☎・Fax 4699・7125)

へ。材料費の納入・キャンセルは12月2日(出)まで

※一時保育(1歳〜就学前)あり、希望者は申込時に(11月25日(出)まで)

※各施設の受付時間は、25ページをご覧ください。

文化・教養 (つづき)

■第412回 観の会

日時 11月16日(木)午後3時30分～5時  
※毎月第3木曜日開催

場所 佐野公民館

テーマ 貝と私(2)

話す人 岡村親一郎さん

問合せ先 岡村(☎464・7723)

※申込不要、参加無料



いずみさのファミリーサポートセンター  
☎463・3530

子育ての手助けが必要なときに備えて、ぜひ入会登録してください。  
※登録無料

登録手続場所

ファミサポ、子育て支援課、交流会会場、4カ月・1歳6カ月健康診査会場(健診センター)

いずれも

申込は午前10時～午後4時

■産後のケア

赤ちゃんと一緒に外出し、息抜きをしませんか?他のママとの会話を楽しみ、リフレッシュ!

【産後セラティス】

～体幹を整え、

産後の姿勢改善を図る～

開催日 11月10日(金)

講師 奥野美恵さん(助産師)

文化・教養

福祉

相談

健康

歴史

その他

【産後ヨガ】

～姿勢を良くし、体調を整える～

開催日 11月17日(金)

講師 石橋久美子さん(助産師)

いずれも

時間 午前10時30分～11時30分

場所

次世代育成地域交流センター

対象 産後1カ月以降の母親

※子どもと一緒に受講可

定員 20人(先着順)

参加費 300円

(会員1000円・当日入会可)

持ち物 大きめのバスタオル、飲み物、汗拭き用タオル

※服装は動きやすいもので

申込 11月6日(月)以降に電話で

※申込者5人以上で開催

■親子の絆を深める

タッチケア&アロマラフト

開催日 11月16日(木)

【ベビータッチケア】

赤ちゃんの心に安らぎを与え、心身の成長を促します。

時間 午前10時45分～正午

対象 2～8カ月前後の子どもと保護者

定員 8組(先着順)

持ち物 バスタオル

【保湿クリーム作り】

敏感な子どもの肌にもやさしい天然素材のクリームを作ります。ママのあたたかい手で塗って乾燥



から守ってあげましょう。

時間 午後1時30分～3時

対象 就学前の子どもと保護者

定員 10組(先着順)

いずれも

場所

次世代育成地域交流センター

参加費 800円

(会員600円・当日入会可)

講師 きたがわひろみさん

(KAF認定講師)

申込 11月6日(月)以降に電話で

※正午～午後1時30分にお茶会あり(弁当持参、参加・出入り自由)。香りの足湯を用意しています。お茶会のみ参加1000円。身長と体重が自由に測れます。

■お母さんの憩いの場

Mamma café ISORISO BEA TOI(ソリーノ・ベアート)・至福の微笑

子どもをつれての参加もOK!

子育ての情報提供も行います。

日時 11月24日(金)

午前10時～午後2時(出入り自由)

場所

次世代育成地域交流センター

対象 妊娠中・育児中の人

参加費 200円

(会員1000円・当日入会可)

持ち物 弁当(必要な人)

※申込不要

子育て支援センター

つくしんぼ

☎469・0660

Fax 469・0670

■あそびの広場

クリスマス飾りを作ろう!

日時 12月1日(金)

午前10時30分～11時15分

場所 レイクアルスタープラザ・カワサキ生涯学習センター

対象 就学前の子どもと保護者

※申込不要、参加無料

■おひさまクラブ冬コース

安心して遊べる場を提供します。親子でいろんな遊びをして交流しましょう。

開催日(各全9回)

●来年1月9日～3月13日の 毎週火曜日

●来年1月10日～3月14日の 毎週水曜日

時間 午前10時～11時30分

対象 2歳～就学前の子どもと保護者

定員 各25組程度

申込 11月30日(木)、12月1日(金)

午後1時～4時に電話で

各種福祉

■介護支援サポーター研修会

社会参加と、自らの生きがい・健康づくりのために、介護施設な

どで話し相手や行事補助などの活動をしてみませんか?  
日時 11月14日(木)  
午後1時30分～3時30分

場所 社会福祉センター小会議室

内容 介護支援サポーターについて、認知症の理解他

対象 介護保険の事業対象者、要介護・要支援認定を受けていない65歳以上の市民

申込・問合せ先 11月13日(月)までに泉佐野市社協地域包括支援センター(☎464・2977 Fax 462・5400)へ

■ともいき

第15回共に生きる障がい者展

楽しく学べる体感型・参加型イベントをたくさん行います。

開催日・内容

●11月18日(土)：車いすバスケットボール対戦など

●11月19日(日)：IT機器展2017、ユニバーサルデザイン生活展など

時間 午前10時～午後4時

場所 国際障害者交流センター(ビッグ・アイ 泉北高速鉄道「泉ヶ丘」駅下車200m)

問合せ先 府民お問合わせセンター

ピピッとライン(☎06・6910・8001 Fax 06・6910・8005)

※申込不要、入場無料



## 福祉(つぎ)

### ■ボランティアの集い・研修会

ボランティアに興味・関心のあ  
る人は、気軽にお越しください。  
午後2時から研修会「やさしい  
障がい理解」を行います。

日時 11月22日(水)

午後1時30分～3時30分

場所 社会福祉センター2階

申込・問合せ 社協ボランティア

センター(☎464・2259)

※ボランティアセンターの開館は  
平日の午前9時～午後5時です。

### ■社協ふれあいクリスマス会

バンド演奏や大道芸を、友だち  
と一緒に楽しもう！サンタさんも  
登場して、プレゼントもあるよ！

日時 11月25日(土)午後2時～4時

場所 エブノ泉の森

レセプションホール

**対象** 市内在住で18歳未満の障害  
児(障害者手帳を持っている児童  
および支援学校・学級の生徒)、  
市子育て支援課・教育委員会の相  
談にかかわる児童・両親のいない  
児童、交通遺児  
※同伴者も参加可

### 申込・問合せ先

11月17日(金)までに

泉佐野市社会福祉

協議会(☎464

・2259)へ



### ■子育て支援講座

パティシエ・ウイズの「手作りケー

キでHAPPY!クリスマス」

日時 11月26日(日)午後1時～3時

場所 レイクアルスタープラザ・

カワサキ生涯学習センター

**対象** 4歳以上の子どもと保護者

**定員** 10組(先着順)

**講師** 西 道子さん

**材料費** 1,000円

**持ち物** エプロン、三角巾、ケー

キを入れるケース2個

申込・問合せ 11月4日(土)午前

9時以降にNPO法人ウイズ生

活支援センター(☎・Fax466・

1963)へ

※申込は1人1組。一時保育希望  
者は申込時に

### ■愛の献血

献血バスで、400ml限定の献  
血を実施します。みなさんのご協  
力をお願いします。

日時 11月28日(火)午前10時～正

午、午後1時～4時30分

場所 泉佐野市役所

問合せ先 障害福祉総務課

### ■府立佐野支援学校

「第45回学習発表会」

子どもたち一人ひとりが主役にな  
って演じます。ぜひご覧ください。

開催日

●高等部：12月2日(出)

●小・中学部：12月3日(出)

時間 午前10時～午後1時50分

場所 府立佐野支援学校体育館

問合せ先 府立佐野支援学校

(☎467・2252)

※学校周辺には駐車場がありません  
ので、公共交通機関をご利用く  
ださい。

### ■認知症カフェ

「おしゃべり広場 もみの木」

おしゃべりしたい人、ちよつと時  
間の空いた人、ちよつとお茶を飲み  
たい人、散歩途中のひと休み、待ち  
合わせの場所など、どなたでも気  
軽にふらりとお立ち寄りください。

日時 毎週水～金曜日

午後1時～4時

場所・問合せ先 もみの木のいえ

(羽倉崎3丁目8番1号 ☎0990・

3873・1769)「ヤジ」

※申込不要。飲み物(お菓子付)  
を1000円で提供します。



## 相談

### ■泉南地域労働相談会

解雇、賃金不払い、産休・育休、  
出向・配置転換、有給休暇、セク  
ハラなど、働くなかでの悩みの相  
談に、面談で応じます。

日時 11月8日(水)

午後1時30分～4時30分

場所 岸和田市立産業会館(岸和

田市別所町3丁目13番26号)

**対象** 府内在住・在勤者、事業主

**主催** 泉南地域労働行政機関運営

**委員会**

申込・問合せ先 岸和田市産業政策

課(☎423・9621)

※相談無料

### ■全国一斉

「女性の人権ホットライン」

「女性に対する暴力をなくす運  
動」期間中(11月12日～25日)に、  
強化週間として開設します。人権  
擁護委員や法務局職員が応じま  
す。一人で悩まず、気軽に電話を  
かけてください。

日時 11月13日(月)～19日(日)

午前8時30分～午後7時(18日(土)・

19日(日)は午前10時～午後5時)

**相談内容** 夫・パートナーからの

暴力、職場などにおけるセクハラ、  
ストーカー行為など女性をめぐる  
様々な人権問題

**相談電話番号**

☎0570・070・810

(ゼロナゼロのホットライン)

問合せ先 大阪法務局人権擁護部

(☎06・6942・9496)

※相談無料、秘密厳守



**■心配ごと相談所 出張相談**

日時 11月15日(水)午後1時～4時

場所 イオンモール日根野

2階特設会場

問合せ先 泉佐野市社会福祉協議会

(☎469・2155)

※申込不要、相談無料

### ■女性弁護士による女性のための

特設法律相談(予約制)

配偶者・パートナーなどからの  
暴力(ドメスティック・バイオレ  
ンス、ストーカー、セクハラ、性  
暴力、性犯罪被害)に関する相談や、  
離婚に関する相談をお受けします。

日時 11月17日(金)午後1時～5時

※相談時間は1人25分

場所 田尻町立公民館

2階小会議室

**対象** 泉佐野市・泉南市・阪南市・

熊取町・田尻町・岬町に在住・在  
勤の女性

**定員** 8人(先着順)

**協賛** 国際ソロプチミスト大阪・

りんくう

申込 11月2日(水)午前8時45分

以降に電話で田尻町企画人権課へ

問合せ先 田尻町企画人権課(☎4

66・5019 Fax466・872

5)または、いずみさの女性セン

ター(☎・Fax469・7125)

※相談無料。一時保育(1歳～就

学前)あり、希望者は申込時に

(11月10日(金)まで)

# 相談(つぎ)

## ■第34回

**不動産無料一般相談フェア**  
～チャリティイベント～  
日時 11月23日(祝)  
午前10時30分～午後4時

場所 岸和田市立浪切ホール祭りの広場、カンカンベイサイドモールなど

**内容** 無料一般相談、泉州のまちのPRブース(泉佐野市も参加)、泉州のゆるキャラ大集合!、ビンゴ大会、献血、AED講習など

**後援** 国土交通省、大阪府  
**協力** 泉佐野市、和泉市、泉大津市、忠岡町、岸和田市、貝塚市、熊取町、田尻町、泉南市、阪南市、岬町、大阪府警岸和田警察、岸和田市消防本部、泉州広告(株)、血液センター

**問合せ** 大阪府宅建物取引業協会泉州支部(☎438・9001)

## ■特設人権・行政相談

～12月4日から10日は人権週間～  
人権問題や国の行政についての相談に応じます。

日時 12月4日(月)  
午後1時30分～4時

場所 市役所3階301会議室  
**問合せ** 人権推進課

※申込不要、相談無料

## ■借金問題解決のための

### 土・日無料相談会

近畿財務局、大阪府、大阪弁護士会が開催し、弁護士の面談を行います。この機会にぜひご相談ください。

日時 12月9日(出)・10日(日)  
午前10時～午後4時

場所 近畿財務局(大阪市中央区大手前4丁目1番76号 地下鉄「谷町四丁目」駅)

**申込・問合せ** 近畿財務局 相談窓口(☎06・6949・6523)



## 健康

### 健康推進課

## ■ウォーキング会

「ウォーキング」で健康寿命を延ばしましょう!  
日時 11月13日(月)  
午前9時30分～10時30分

※雨天時は健診センターで実施  
**集合場所** 檀波羅公園(「松風台西」交差点西側)内の広場

**コース** 大細利池周回コース  
**対象** 医師から運動を止められていない市民

**持ち物** タオル、飲料水  
**協力** ヘルスアップ推進員

※申込不要、参加無料。服装・靴は運動のできるもので

## ■はじめてみよう!健康体操

### 「筋トレ・ウォーキング(有酸素運動)」の関連性について知ろう!

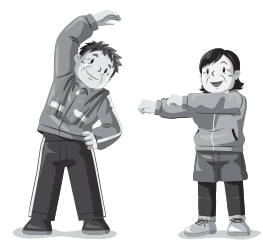
日時 11月24日(金)  
午後1時30分～2時30分

場所 健診センター  
**対象** 医師から運動を止められていない市民

**定員** 20人  
(申込多数の場合は抽選)

※初めての人の優先  
**持ち物** タオル、飲料水

**申込** 11月1日(水)以降に電話、FAXで  
※受講無料。服装は動きやすいもので



## ■りんくう総合医療センター×

### 泉佐野市イベント企画(健康マイレージ対象)

【第1弾】  
日時 11月25日(土)  
午前10時～午後3時

(講演会は午後1時～2時、血管年齢測定は正午～午後3時)  
**内容** 山下静也(りんくう総合医療センター 病院長)・舩津俊宏(心臓血管外科部長)による講演会、健康相談会、心肺蘇生法講習会(A

ED使用法など)、血管年齢測定(当日午前11時30分から整理券を配布・定員あり)  
**申込** 11月1日(水)～18日(出)(当日消印有効)に「11月25日の講演会希望」、参加希望者全員の氏名・生年月日・郵便番号・住所、代表者の電話番号を明記して、ハガキ、封書またはFAX(Fax 461・4571)で健康推進課へ  
※電話申込不可。申込多数の場合は抽選。結果は書面で全員にお知らせします。1回の申込で何人でも申込可。希望の時間には添えない場合がありますので、ご了承ください。

## ■健康教室(予約制)

### 「知って得する!高血圧!」～医学的見地より～

日時 来年1月13日(出)  
午前10時～午後3時

**内容** 体脂肪測定、骨密度測定など(当日午前10時から整理券を配布・定員あり)、健康相談、胃がん・大腸がん・結核・肺がん・子宮がん検診

**申込** 12月1日(金)～13日(水)(当日消印有効)に「1月13日の検診希望」、受診者全員の氏名・生年月日・郵便番号・住所・希望する検診や測定の種別・希望時間(午前10時、10時30分、11時、11時30分)、代表者の電話番号を明記して、ハガキ、封書またはFAX(Fax 461・4571)で健康推進課へ  
※電話申込不可。申込多数の場合は抽選。結果は書面で全員にお知らせします。1回の申込で何人でも申込可。希望の時間には添えない場合がありますので、ご了承ください。

**問合せ** 健康推進課

**健康教室(予約制)**  
「知って得する!高血圧!」  
～医学的見地より～  
お役に立つ情報をお届けします!

日時 12月14日(木)  
午後1時30分～3時30分

場所 社会福祉センター(旧保健センター)

**内容** 貴志 豊さん(泉佐野泉南医師会 医師)による講演、管理栄養士の話、あなたのおうちのみそ汁の塩分測定(希望者)

**対象** 市内在住者  
**定員** 50人(先着順)

**持ち物** 健康手帳、自分の健診などの結果(お持ちの人)、健康マイレージカード(お持ちの人)、塩分測定希望者は自宅のみそ汁(汁のみ約100mlを容器に入れて持参)

**申込** 11月10日(金)以降に  
※受講無料





### 健康(つぎ)

りんくう総合医療センター

☎4699・3111  
Fax 4699・7929

#### ■世界糖尿病デー

りんくう健康フェスタ

11月14日は、世界保健機関(WHO)が定めた世界糖尿病デーです。すでに糖尿病に罹患されている人や糖尿病予備軍の人など、糖尿病や生活習慣などについて広く知識を深めていただく機会とし、予防または早期発見・治療につなげていけるような啓発イベントです。

日時 11月12日(日)

午前10時～午後1時

場所 2階外来ロビー

内容 医師による医療講演、理学療法士による単体体操、無料血糖値測定・血圧測定・内臓脂肪測定、塩味テスト、フードモデルを利用した食習慣チェック、医療従事者による相談ブースなど

定員 100人(先着順)

共催 泉佐野市

問合先 地域医療連携室

※申込不要、参加無料

11月の「市民大学健康講座」(生活習慣病予防教室)は休講します。問合先 地域医療連携室



南部市民交流センター本館

☎4666・1641  
Fax 4666・4744

#### ■気軽にエアロビクス!

年齢や経験を気にせず、気軽にエアロビクスを楽しみましょう。

日時 11月27日(月)午前10時～11時

対象 医師から運動を止められていない人

定員 15人(先着順)

講師 堀田笑子さん

受講料 500円

持ち物 室内用の運動靴、ヨガマット、タオル、飲み物

申込 11月1日(日)以降に本人が電話、FAXで

※受講無料



#### ■介護予防講座

「健康サポート教室」

(健康マイレージ対象)

15分間のフットスパ(足浴)で血行を促進し、リフレッシュしませんか?入浴困難な高齢者にもおすすめです。

日時 11月28日(火)

午後1時30分～3時

対象 おおむね60歳以上

定員 10人(先着順)

申込 11月1日(日)以降に本人が電話、FAXで

### 各種健康

#### ■地域健康教室

「65歳からのマル得健康法!」

若さを保つ秘訣をお伝えします!

いつまでも若く

健康でいるために

泉佐野浴場組合の協力で、健康づくりについての話や軽体操など、1回30分程度の地域健康教室を実施しています。

教室終了後には無料で入浴もできます(入浴は任意です)。ぜひ、参加してください。

場所	開催日	時間
白水湯 (鶴原2丁目6-25)	11月9日 (第2木曜日)	女性:午後2時30分～ 男性:午後3時10分～
羽倉崎温泉 (東羽倉崎町6-10)	11月16日 (第3木曜日)	女性:午後2時30分～ 男性:午後3時10分～
なごみ湯 (笠松1丁目3-23)	12月7日 (第1木曜日)	午後2時10分～

※開始10分前より先着順で受付(定員あり)

#### 【11月のテーマ】

「ココモってなに」紙芝居で楽しく学べる健康講座!

#### 【12月のテーマ】

「今からでも遅くない筋力アップ術」こけない!骨折しない!カラダを作る!

対象

65歳以上の市内在住者と家族

問合先 高齢介護課

※申込不要、参加無料



#### ■市民の為の文化講演会

日時 11月18日(出)午後2時～4時

場所 スターゲイトホテル関西工

アポート4階真珠の間

内容・講師 「古くて新しい感染症の怖さ」新型インフルエンザ、エボラ出血熱、ジカ熱など」上田重晴さん(大阪大学名誉教授)

定員 200人(先着順)

共催 不二製油株式会社、(医)

龍志会IGTクリニック

問合先 NPOりんくうメディアカ

ラプラザ(リメツ) ☎473・

5510

※申込不要、参加無料

■公益財団法人在宅医療助成事業記念財団助成事業市民講座

「在宅医療」知っていますか?

「家で最期まで療養したい人に」がん患者がこの地域で安心して、自分らしく暮らせる場所は?

「病院」「緩和ケア病棟」「最期まで過ごせる老人ホーム」そして、

家。みなさんからの問いかけに

ざっくばらんにお答えする、座談

会形式の市民講座です。

日時 11月26日(日)午後2時～5時

(受付:1時30分)

場所 りんくう総合医療センター

りんくう教育研修棟3階大会議室

内容

●講演「なんでそんなに早く退院って言われるの?」今の病院の役割

南 孝美(一般社団法人らぶ理事)

●座談会「たっぷりみんなで聞いてみよう!話してみよう!」正しい情報は、不安や疑問を安心に変えます!

定員 100人(先着順)

※市民優先

申込・問合先 一般社団法人らぶ

(下瓦屋3丁目15番91709号 ☎

468・8395 eメール: info@

laugh-sensyu.org) <

※参加無料



※各施設の受付時間は、25ページをご覧ください。



健康 (つづき)

健康セミナー第2弾

「健康の秘訣は健やかな腸から」  
腸トシでミルミル元気！体操や  
クイズなどを盛り込んで楽しく健  
康づくりについて紹介します。試  
飲と粗品のプレゼントもあります。

日時 11月29日(水)

午前10時30分～正午

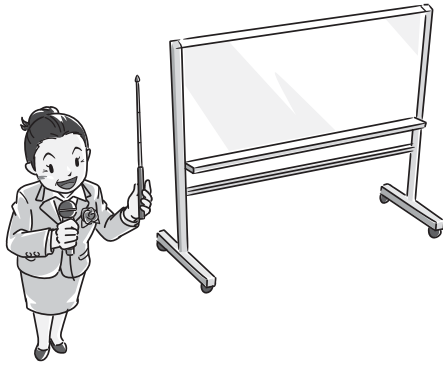
対象 16歳以上

定員 16人(先着順)

講師 戸川真早美さん(近畿中央  
ヤクルト販売㈱ 広報係長)

場所・申込・問合せ 11月7日(火)  
以降に電話、FAXで長南公民館

(☎465・0786 Fax465・1103)へ。キャンセルは11月22日(水)まで  
※受講無料



文化・教養

福祉

相談

健康

歴史

その他

Let's★ダンス!

「世界に一つだけの花」  
みんなで楽しく一緒に踊りま  
しょう。

日時 12月2日(日)

午前10時～11時30分

場所 レイクアルスタープラザ・  
カワサキ生涯学習センター

定員 20人(先着順)

講師 吉田厚子さん

(エアロビクスインストラクター)

持ち物 タオル、飲料水

※服装は動きやすいもので  
申込・問合せ 11月1日(火)以降に電  
話、FAXでいずみさの女性セン  
ター(☎Fax469・7125)へ

※受講無料。一時保育(1歳児～  
就学前・若干名)あり、希望者は  
申込時に

歴史

レイクアルスタープラザ・カワサキ  
歴史館いずみさの

☎469・7140  
Fax469・7141

和泉監正税帳の世界第4回

「和泉監正税帳を読む」

日時 11月11日(土)午後1時30分

～3時(受付：1時～)

定員 60人(先着順)

講師 西村 歩(副館長)

資料代 500円

申込 直接または電話で

館長講演会

「我が国最初の仏教寺院と  
その役割」

～飛鳥寺・法隆寺・四天王寺～

日時 11月18日(土)午後1時30分

～3時(受付：1時～)

定員 60人(先着順)

講師 田邊征夫(館長)

申込 直接または電話で

※受講無料



古文書講座

「古文書を読む」(全4回)

～古文書学的読解～

開催日・内容

●11月25日(土)：古文書学入門

●12月9日(土)：律令国家と文書

●12月24日(日)：中世文書の読み方・調べ方

●来年1月13日(土)：中世の文書を読む

時間 午後1時30分～3時

(受付：1時～)

定員 60人(先着順)

講師 細田慈人(学芸員)

参加費 200円(資料代含む)

申込 直接または電話で

土曜れきし館ワークショップ

「まゆ玉でサンタ人形を  
つくろう！」

工夫すればサンタ以外にも作れる  
かも？

日時 11月26日(日)

午後2時～3時30分(最終受付)

定員 15人(先着順)

※申込不要、参加無料。未就学児  
は保護者同伴で

泉佐野ふるさと町屋館  
(旧新川家住宅)  
☎Fax469・5673

小・中学生の陶芸教室

～来年のひな祭りの  
ひな人形をつくろう～

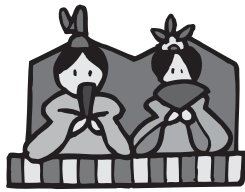
日時 11月18日(土)午前10時～正午

定員 10人(先着順)

参加費 1,000円

申込 11月11日

(土)・12日(日)の午  
前10時～午後4  
時に



おしやれに古布展示会

日時 11月11日(土)

午前10時～午後3時30分

※入場無料

恒例朝市

日時 11月18日(土)

午前10時～午後1時

ふるしき手づくりマーケット

日時 11月18日(土)

午前10時～午後4時

※申込不要、参加無料



新川家教室

●木彫り教室：11月10日(金)  
午前10時～

●フルート教室：11月16日(木)  
午後1時30分～

●着付教室：11月16日(木)  
午後1時30分～

●仕舞・謡曲教室：11月21日(火)  
午後1時30分～

※申込は開催日の3日前まで



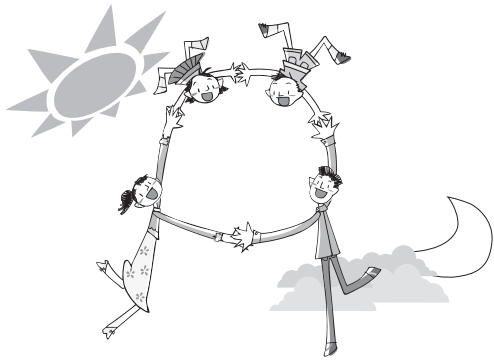
その他イベント

■第30回関西矯正展

受刑者などが社会復帰を目指して刑務作業に取り組み姿や刑事施設で行われている刑務作業について広報を行うほか、会場では実際に受刑者が製作した刑務所作業製品の展示、即売、所内見学、各種団体によるイベントなどが行われます。

**日時** 11月11日(出)・12日(回) 午前10時～午後4時(12日(回)は午前9時～午後3時)

**場所** 大阪刑務所内特設会場(「JR一堺市」駅西口から徒歩5分、南海「堺東」駅北口から徒歩10分)  
**問合せ** 大阪刑務所作業部門(☎072・2388・8269 Fax072・2388・8289)  
※入場無料



■第40回 寒蘭展示会

**日時** 11月11日(出) 正午～午後5時  
●11月12日(回) 午前9時～午後4時  
**場所** エブノ泉の森 レセプションホール

**問合せ** 泉州愛蘭会 (池内 ☎462・3374)

※申込不要、入場無料



■佐野ウインドオーケストラ 第10回定期演奏会

泉佐野市で活躍している吹奏楽団の演奏会です。吹奏楽の曲からみなさんが知っている曲まで幅広く演奏します。

**日時** 11月12日(回) 午後2時～(開場:1時30分)

**場所** エブノ泉の森小ホール  
**曲名** オリエンタル急行(P・スパーク)、ファイナルファンタジーメインテーマ、故郷の空 in Swing、ふとんたたきのマーチ、他にもアニメやPOPSの曲が盛りだくさん  
**問合せ** 上山(☎090・7763・2074 eメール: info@sanowinds.net ホームページ: http://sanowinds.net)  
※申込不要、観覧無料

■第40回

ワクワクふれあいハイキング  
11月は「子ども・若者育成支援強調月間」「こころの再生府民運動推進月間」です。みんなで気軽に参加してください。

**日時** 11月19日(回)

午前8時30分集合  
**集合・解散場所** 長南小学校  
**コース**

●長南小学校→蟻通神社→上之郷小学校→新滝の池→下村町公民館→長滝墓地→長南小学校  
●長南小学校→長滝墓地→下村町公民館→新滝の池→上之郷小学校→蟻通神社→長南小学校  
※上之郷小学校で昼食をとりませう。

**対象** 中学生以下の市内在住者  
※小学3年生以下は保護者同伴で  
**持ち物** 水筒、雨具、敷物など  
※昼食は青少年指導員がカレーライスを用意します。

**主催** 泉佐野市青少年指導員連絡協議会  
**後援** 泉佐野市教育委員会  
**申込** 11月6日(月)までに各保育園、幼稚園、こども園、小・中学校または学校教育課へ  
**問合せ** 泉佐野市青少年指導員連絡協議会事務局(学校教育課内)  
※参加無料



■第32回

泉南地区合唱フェスティバル  
泉南地区の合唱団22団体が出演します。

**日時** 11月23日(回) 午後1時～(開場:午後0時30分)

**場所** エブノ泉の森大ホール  
**主催** 泉南地区合唱連盟

**問合せ** 細川(☎433・3956)  
※申込不要、観覧無料



■泉佐野観光ボランティア協会

「晩秋の熊野街道を歩く」  
大坂夏の陣の緒戦が行われた檜井古戦場跡碑など熊野街道を歩き、激戦の往時を偲ぶことができます。

**日時** 11月25日(回) 午前9時30分～午後3時頃

※当日午前7時に警報が発令時は中止  
**集合場所** JR「長滝」駅  
**解散場所** JR「新家」駅  
**コース** 集合→蟻通神社→八丁畷地蔵→塙右衛門直之五輪塔→檜井王子→奥家住宅→淡輪六郎兵衛宝篋印塔→檜井古戦場跡碑→海会寺跡・埋蔵文化財センター→山田家住宅→解散(約6km)

「重要文化的景観・日根荘大木の農村風景を歩く」

日根荘国史跡の寺社を巡りながら(文化財の公開あり)、大阪府初の重要文化的景観に指定されている農村風景を満喫します。

**日時** 12月10日(回) 午前9時30分～午後2時30分頃

**集合場所** 「中大木」バス停  
**解散場所** 「境界橋」バス停

※「日根野」駅から「中大木」バス停までバスで約15分、「境界橋」バス停から「日根野」駅までバスで約13分です。  
**コース** 集合→火走神社→毘沙門堂→蓮華寺跡→香積寺跡→西光寺→禅徳寺→長福寺跡→円満寺→解散(約7km)

いづれも  
**定員** 100人(先着順)  
**参加費** 300円、小学生以下100円(傷害保険料・資料代)  
**持ち物** 弁当、飲み物、雨具、敷物など

**申込・問合せ** 午前10時～午後4時に電話、FAX、eメールで泉佐野観光ボランティア協会(☎458・3901 Fax415・1427 eメール: sanoneemon@rin.kuzaq.ne.jp)  
※当日の催行確認は午前7時以降に☎080・3849・3901(緊急連絡先)へ

■府宮 泉佐野丘陵緑地

「巨樹探訪」

公園予定地で紅葉ガイドツアー  
元大阪府立大学教授の前中さんの解説で、ヤマザクラやヤマモモなどの巨樹巡りと紅葉を楽しむガイドツアーです。普段は見ることのできない巨樹を間近で見えますか？ 庄巻の大きさです！ぜひ参加してください。

日時 11月26日(日)

午前9時50分～午後0時20分

場所 府宮 泉佐野丘陵緑地

(上之郷90番地)

※パークセンターに集合。無料駐車場あり

定員 30人(先着順)

持ち物 飲み物、弁当(必要な人)

※服装は汚れてもよい長袖、長ズボンで。パークセンター内に自動販売機あり

申込・問合先 11月23日(祝)まで

(月曜日除く)の午前9時30分～

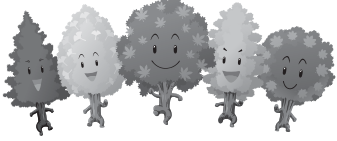
午後4時(11月23日(祝)は正午まで)

に電話で泉佐野丘陵緑地パークセンター

ター(☎467・2491)へ

※参加無料。ホームページ

ムページ(<http://izumisano.kyuryo.jp/>)からも申込可



■地場「ヤサイ」即売会

地元の新鮮野菜などを販売します。

日時 11月26日(日) 午前10時～

※売り切れ次第終了

場所 泉佐野漁協青空市場 駐車場

問合先 泉佐野市農産物地産地消

推進協議会(農林水産課内)



■泉佐野市少年少女合唱団

クリスマスコンサート

日時 12月10日(日)

午後2時～、午後4時～

場所 イオンモール日根野

問合先 生涯学習課

(☎469・7132)

※申込不要、観覧無料

このコンサートに出演を希望する市内在住の小学生を募集します。毎週土曜日にエブノ泉の森ホールまたはレイクアルスタープラザ・カワサキ生涯学習センターで実施している練習に参加して、一緒に歌いましょう。

## 採用・募集

### 第5次泉佐野市総合計画 策定審議会委員

平成31年度から始まる第5次泉佐野市総合計画の策定にあたり、市の将来を検討するための委員を募集します。

**応募資格** 平成11年4月1日以前に生まれた市内在住・在勤者  
※国・地方公共団体の議会の議員、本市職員および市立小・中学校に勤務する常勤職員は除く

**募集人数** 4人

**任期** 委嘱日～平成31年3月31日  
※委員の委嘱および第1回審議会は、来年2月下旬頃を予定。審議会は、任期期間中に10回程度を予定し、平日の日中または夜の開催となります。

**申込・問合先** 11月6日(月)～24日(金)(必着)に次の書類(政策推進課で配布)を郵送、eメールまたは直接(土・日曜日、祝日を除く)政策推進課(☎598-8550 泉佐野市役所 政策推進課 eメール: [seisaku@city.izumisano.lg.jp](mailto:seisaku@city.izumisano.lg.jp))へ  
●泉佐野市総合計画策定審議会委員応募申込書(所定の様式)  
●「泉佐野市の将来像について」をテーマにした800字程度の作文(書式自由)  
※申込書、作文用紙は市ホームページ

ジ(<http://www.city.izumisano.lg.jp/seisui.html>)からダウンロードもできます。

結果は12月中に通知します。

### 防衛省自衛官

#### 【高等工科学校生徒】

- 国家公務員の身分と待遇
- ・期末手当年2回
- ・週休2日制、祝日、年末年始休暇など
- ・被服類、寝具、食事、宿舍費は無料
- 提携する通信制高等学校(神奈川県立横浜修悠館高等学校)に編入学し、生徒課程修了時に高等学校の卒業資格を取得可
- 「学び」が仕事
- ・中堅技術者養成、将来の幹部自衛官へ

**応募資格** 日本国籍を有する中卒(来春卒業見込み含む)～17歳未満の男子

#### 受付期間

- 推薦…11月1日(水)～12月1日(金)
- 一般…11月1日(水)～来年1月9日(火)

#### 【自衛官候補生】

所要の教育を経て、3ヵ月後に

2等陸・海・空士に任用。

**応募資格** 18歳以上27歳未満の人  
**受付期間** 年間を通じて行っています。

#### 問合先

自衛隊大阪地方協力本部 岸和田地域事務所(☎426-0902)  
※詳しくは問い合わせてください。

### 大阪府立環境農林水産総合研究所 農業大学校 平成30年度学生

**受験資格** 高等学校を卒業(来春卒業見込み含む)、または同等の学力があり、卒業後に府内で農業関係に従事する志のある人(年齢制限なし)

#### 募集期間

11月27日(月)～12月8日(金)

**試験日** 12月14日(木)

**問合先** 農業大学校事務室(☎072-979-7032)

