

# くらしの情報掲示板

## 中小企業総合支援制度 無料経営相談

国が全国に設置する無料の経営相談所「よろず支援拠点」との連携事業として、中小企業診断士などの専門スタッフによる経営相談を実施します。業種を問わず、経営上のあらゆる悩みの解決にむけてお手伝いをします。何度でも利用していただけます！気軽に相談してください。

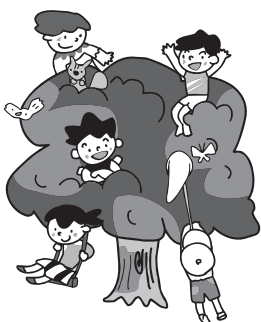
**相談日** 6月12日・26日、7月10日・24日、8月7日・21日、9月11日・25日、10月9日・23日、11月13日・27日、12月4日・18日、来年1月8日・22日、2月5日・19日（いずれも火曜日）

※相談日は予告なく変更する場合があります

**時間** ●午後1時～1時50分  
●午後2時～2時50分  
●午後3時～3時50分  
●午後4時～4時50分  
●午後5時～5時50分

**場所** 泉佐野市消費生活センター内 会議室（南海「泉佐野」駅すぐ）

**相談機関** 大阪府よろず支援拠点  
**申込・問合せ先** 希望する相談日の前日までに、まちの活性課（☎46-9-3131）へ ※相談無料



## 平成30年度 労働保険年度更新手続は 7月10日(火)までに ～事業主のみなさんへ～

問い合わせや相談は、最寄りの労働基準監督署または下記までご連絡ください。

●申告書の記入方法について…  
5月31日(木)～7月12日(木)に労働保険年度更新コールセンター（☎0120-700-244）または大阪労働局 労働保険適用・事務組合課（☎06-4790-6340）へ

●労働保険料の納付について…  
大阪労働局 労働保険徴収課（☎06-4790-6330）

●電子申請もご利用ください…  
電子政府の総合窓口 e-Gov（イーガブ）（<http://www.e-gov.go.jp/>）

●大阪労働局ホームページ（<http://jsite.mhlw.go.jp/osaka-roudoukyoku/>）もご覧ください。

**問合せ先** 大阪労働局 労働保険適用・事務組合課（☎06-4790-6340）

## 55歳以上 シニア仕事説明会

シニア就業促進センターは、泉佐野市地域就労支援センターと連携して、55歳以上のシニアを対象とした、「ミニ仕事説明会」を開催します。

大手通販会社、飲料メーカー、製薬会社などの各種案内、注文受付、問合せ対応などを電話で行うコールセンターの仕事を紹介します。

履歴書も不要ですので、気軽にご参加ください。（要電話申込）

**日時** 7月11日(水) 午後2時～3時  
**場所** りんくうエルガビル2階（りんくう往来南2-2）

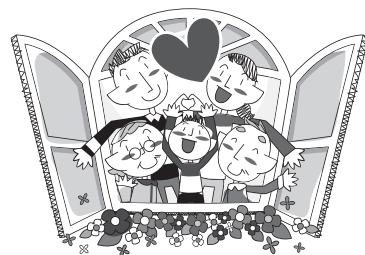
※南海・JR「りんくうタウン」駅徒歩2分

**申込・問合せ先** 電話でシニア就業促進センター（☎06-6910-0848）へ

## 「商業動態統計調査」にご回答を！

全国の商業を営む事業所の事業活動の動向を明らかにするため、「平成30年度商業動態統計調査」を実施します。この調査は、経済産業省が毎月実施する基幹統計調査です。調査対象事業所には、7月上旬頃から、知事が任命した統計調査員が訪問しますので、調査へのご回答をお願いします。

**問合せ先** 大阪府総務部統計課 商工業動態グループ（☎06-6210-9209 [ダイヤルイン]）



## 第21回 大阪府介護支援専門員 実務研修受講試験

**試験日** 10月14日(日)  
午前10時～

**申込・問合せ先** 6月25日(月)までに市区町村の介護保険担当課、保健所などで試験要領を入手し一般財団法人 大阪府地域福祉推進財団 ケアマネ係（☎06-6763-8044）へ

※詳しくは問い合わせてください。



## 泉佐野市社会福祉協議会 善意銀行（4月受付分）

●10万円 人生道場