



### 水道基本料金の減免制度

65歳以上の人だけで構成される高齢者世帯は、水道等基本料金の減免を受けられる場合があります。申請を希望される場合は、所得制限がありますので、電話で問い合わせてください。

申請・問合せ先 高齢介護課



### 声の広報・点字広報の配布

視覚障害の身体障害者手帳を持っている人に「声の広報（朗読版）」「点字広報（広報の点訳版）」を無料で郵送しています。必要な人は申し込んでください。

「声の広報」朗読データは、市ホームページからダウンロードもできます。

申込・問合せ先 障害福祉総務課

### 戦没者遺児による

### 慰霊友好親善事業

先の大戦で父等を亡くした戦没者の遺児を対象として、父等の戦没した旧戦域を訪れ、慰霊追悼を行うとともに、同地域の住民と友好親善を図ります。

●実施地域 北ボルネオ・マレー半島、マリアナ諸島、トラック・パラオ諸島、フィリピン、ソロモン諸島、ミャンマー・タイ、台湾・バシー海峡、マーシャル、ギルバート諸島、中国

●特定地域 西部ニューギニア、東部ニューギニア、ミャンマー参加費 10万円

申込・問合せ先 大阪府遺族連合会（☎06・6683・1787）※日程など、詳しくは問い合わせてください。



### 乳がん・子宮がん検診

### 無料クーポン券

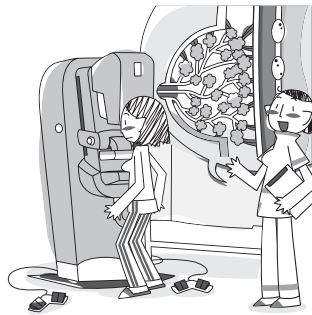
今年度対象の人へ子宮・乳がん検診のクーポン券を発送しました。クーポン券を利用すると、対象の検診を無料で受けることができます。この機会に検診を受けましょう。

### 対象

●乳がん検診：昭和52年4月2日～昭和53年4月1日生まれ  
●子宮がん検診：平成9年4月2日～平成10年4月1日生まれ

### 問合せ先 健康推進課

※クーポン券には有効期限がありますので、ご注意ください。



### 7月2日より 胃内視鏡検査での胃がん検診が始まります

50歳以上の市民が対象で、2年に1回受診できます。平成30年4月以降に胃部エックス線検査での胃がん検診を受けた人は、平成31年3月末まで受診できません。また、検診の除外条件（入院中・胃疾患で受療中など）や検診の禁忌疾患（呼吸不全や急性心筋梗塞など）があります。抗血栓薬（ワルファリン・バファリンなど）を服用中の人は、主治医と相談してください。

内容 問診・胃内視鏡検査（鎮痛薬・鎮静剤は使用しません。）

自己負担金 2,000円

※生活保護受給世帯・世帯員全員が非課税の世帯には減免制度があります。減免制度を利用するには検診前の手続きが必要となります。詳しくは問い合わせてください。

後期高齢者医療被保険者は、後期高齢者医療被保険者証の提示で無料となります。

申込 表の指定医療機関に直接申し込み、持ち物・事前準備などは、申込時に確認してください。

問合せ先 健康推進課

所在地	指定医療機関	電話	内視鏡の種類	
			経口	経鼻
日根野	泉屋内科クリニック	467-3222	○	○
長 滝	樽谷医院	466-1180	○	
りんくう往来北	りんくう総合医療センター	469-3111	○	○
熊取町	いしもとクリニック	451-3326	○	
	くまとり坂口クリニック	493-8855	○	○
	竹井クリニック	451-2765	○	○
田尻町	永山病院	453-1122	○	○
	みのにしわかこJOYクリニック	466-2433	○	
泉南市	大阪晴愛病院	482-7777	○	○
	しんめん内科クリニック	480-1160		○
	中井内科医院	483-2011	○	○
	松本内科胃腸科	485-2008		○
阪南市	野上病院	484-0007	○	○
	馬野クリニック	447-8161		○
	角谷内科医院	473-5288	○	○
	阪口内科皮膚科クリニック	481-3939	○	
	玉井整形外科内科病院	471-1691	○	○
	阪南市民病院	471-3321	○	○

### 泉佐野元気塾（音楽介護予防教室）

カラオケを利用して、曲に合わせて簡単な体操をする健康教室です。

**時間（90分間）** ●午前の部…10時30分～  
●午後の部…1時30分～

※別途開始時間の記載がある場合は除く

**対象** 市の介護保険の被保険者

**定員** 30人

※会場により異なりますので問い合わせてください。

**持ち物** 飲料水、汗拭き用タオル

※服装は動きやすいもので。

開催日時は都合により変更になる場合があります。

**参加などに関する問合せ**

- (株)第一興商大阪支店（谷 ☎080-2049-9819 土・日曜日、祝日除く）
- （\*）の会場については各施設へ

**担当課** 高齢介護課



場 所	開催日
羽倉崎町内会館	第1月曜日 午前
春日町町会館	第1月曜日 午後
大西町会館	
泉陽ヶ丘自治会館	第1火曜日 午前
中庄町内会館	第1火曜日 午後
南泉ヶ丘町会館	
府宮泉佐野佐野台集会所	第1木曜日 午前
旭町会館	第1木曜日 午後
野出町町会館	
中町町内会館	第1金曜日 午前
西上町内会館	第1金曜日 午後
新道出町会館	
西佐野台町会館	第2月曜日 午前
下瓦屋南ふれあいアスティ	第2月曜日 午後
見出住宅集会所	
葵町会館	第2火曜日 午前
レイクアルスタープラザ・カワサキ生涯学習センター（*） ☎469-7120	第2火曜日 午後1時～
松原町町会館	第2火曜日 午後
貝田町会館	第2水曜日 午前
下瓦屋長生会館	
久ノ木町内会館	第2水曜日 午後
高松四町会館	
鶴原中央住宅集会所	第2木曜日 午前
新家町会館	第2木曜日 午後
大宮町町会館	
長滝町会館	第2金曜日 午前
長滝住宅集会所	
松風台自治会館	第2金曜日 午後
新安松町内会館	

場 所	開催日
長滝第一住宅集会所	第3火曜日 午前
笠松町内会館	第3火曜日 午後
泉ヶ丘町会館	
東羽倉崎南町集会所	第3水曜日 午前
上瓦屋長生会館	第3水曜日 午後
南中岡本町会館	
安松町会館	第3木曜日 午前
野々地蔵町内会館	第3木曜日 午後
北部市民交流センター本館（*） ☎464-5725	
土丸町会館	第3金曜日 午前
幸町会館	第3金曜日 午後
新町長生会館	
高松町総合会館	第4火曜日 午前
新泉ヶ丘集会所	第4火曜日 午後
大木地域交流棟	
鶴原町会館	第4水曜日 午前
本町長生会館	
南部市民交流センター福祉分館 （長寿園）（*）☎466-0036	第4水曜日 午後
元町町内会館	第4木曜日 午前
東佐野台会館	
湊町内会館	第4木曜日 午後
西本町町内会館	
羽倉崎上町集会所	第4金曜日 午前
佐野公民館（*） ☎463-6181	
松原団地住宅自治会集会所	第4金曜日 午後
長南公民館（*） ☎465-0786	