

市制施行70周年記念事業 NHK「新・BS日本のうた」公開収録

市制施行70周年を記念して、NHK BSプレミアム「新・BS日本のうた」の公開収録を実施します。この番組では、素晴らしい名曲の数々を豪華な出演者がたっぷりとお届けします。

日時 11月29日(木) 午後6時40分～8時40分(予定)(開場：午後6時)

場所 エブノ泉の森 大ホール

出演 大江 裕、丘 みどり、川中美幸、北山たけし、こおり健太、瀬川瑛子、長山洋子、夏川りみ、ベイビー・ブーほか

※NHK大阪放送局のホームページ (<http://www.nhk.or.jp/osaka/>) で確認してください。

司会 小松宏司アナウンサー

主催 NHK大阪放送局、泉佐野市、一般財団法人 泉佐野市文化振興財団

申込 11月2日(金) (必着) までに往復ハガキ(私製除く)の往信用裏面に申込者の郵便番号、住所、氏名、電話番号を、返信用表面に郵便番号、住所、氏名を記入し、〒598-0005 市場東1丁目295-1 エブノ泉の森ホール「新・BS日本のうた」係へ

※申込多数の場合は抽選し、入場整理券(1枚で2人入場可)を送ります。記入に不備があった場合は無効となります。インターネットオークションなどでの転売を目的とした申込は固くお断りします。売買を目的とした申込であると判明した場合は、抽選対象外とさせていただきます。

問合せ先 エブノ泉の森ホール (☎469-7101 ホームページ：<http://www.cf-izumisano.or.jp/izuminomori/>)、NHK大阪放送局 (☎06-6941-0431)

※入場無料。NHKはみなさんの受信料で成り立つ「公共放送」です。応募していただいた情報は、抽選結果の連絡のほか、NHK受信料のお願いに使用させていただくことがあります。



市制施行70周年記念事業 いずみさの市民大運動会

～参加者募集～

問合せ先 自治振興課

対象 泉佐野市民

■個別開催種目

種目	開催日	場所・集合時間など	定員
泉佐野市民健康マラソン(※1)	11月18日(日)	府営りんくう公園内特設コース	-
グラウンドゴルフ		末広公園グラウンド(新安松1丁目1-23)・午前8時30分集合、午前9時開始 ※雨天の場合は、翌日に延期	60人
ボウリング	11月23日(祝)	STRIKES(ストライクス りんくう往来南3 シークル1階 ☎447-5531)(※2)・午前10時集合	60人
カラオケ		カラオケパラダイス泉佐野北店(大西2丁目2-34 ☎462-4151)・午後0時集合	120人
ゴルフ	11月24日(土)	泉佐野カントリークラブ(日根野5320 ☎459-7221)(稲倉→大阪湾コース)・スタート時間(参加決定後にお知らせします)の40分前に集合	60人

(※1) 第26回 泉佐野市民健康マラソンの入賞者の居住地により、各グループの得点に加算します。

(※2) ボウリング種目は、広報9月号およびチラシに記載の会場から変更になりました。

■総合開催種目(屋内競技)

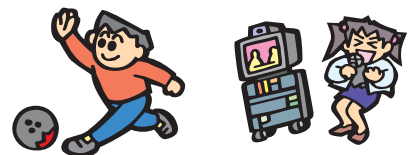
スペシャルゲストに泉佐野市スポーツ大使 大山加奈さん(元女子バレーボール日本代表)を迎え、各種競技のほか、デモンストレーション(日本体育大学による集団体操の演技披露)なども行います。

日時 11月25日(日) 午前9時30分～開会式(受付：8時45分～)

場所 J:COM末広体育館(市民総合体育館)

競技番号	競技名
1	アジャタ(競技玉入れ)
2	ムカデ競争
3	大玉運び
4	大なわとび
5	綱引き
6	パン食い競争
7	二人三脚

表彰は種目ごとに行います。また、出場者の居住地によりグループ分けを行い、グループごとの得点を集計し、総合順位による表彰も行います。



申込 (10月30日(火) 午後5時締切)
①チラシ下部の申込書などに氏名、性別、生年月日、住所、電話番号、小学校区、参加希望種目を記載し、自治振興課(FAX可 Fax464-6253)へ

②市ホームページの申込フォームに入力し送信

※参加無料(ゴルフ種目は、開催当日に10,000円〔ビジター、昼食代含む〕が必要です)

申込多数の場合は抽選し、結果はハガキで全員に通知します。

泉佐野市民健康マラソンは、10月12日(金)までに別途申込が必要。市役所、J:COM末広体育館などにある専用の払込取扱票に必要事項を記入し、ゆうちょ銀行で参加費を振り込んでください。

市制施行70周年記念事業
第2回 いずみさの国際音楽祭

日時 11月10日(土) 午前10時～午後8時
場所 上善寺(栄町10-5・本部)、つばさ通り商店街、泉佐野ふるさと町屋館、むてんかスタイルふくろや、春日公園
内容 国内外の舞台芸術音楽の素晴らしさを通して、温もりを人と地域に伝え、商店街を活気ある街にするために、約30組のアーティストによる演奏や、オーガニックや手作り品の店約70店が並びます。
共催 むてんかスタイルマーケット!、泉佐野長者バルほか
問合せ先 いずみさの国際音楽祭実行委員会
(東 ☎090-3717-6606)
※雨天決行(荒天中止)、参加無料。
公共交通機関をご利用ください。



市制施行70周年記念事業
秋季特別展「祈りと願いと信仰と」

日時 10月20日(土)～12月23日(祝)
午前9時～午後5時(入館は4時30分まで)
※最終日は午後4時まで
展示解説 10月20日(土) 午後3時30分～4時(予定)
場所・問合せ先 レイクアルスタープラザ・カワサキ歴史館いずみさの(月曜・祝日を除く ☎469-7140 Fax469-7141)
※入館無料

さのぼLINE@で
お得情報をもれなく手に入れよう!
～友達登録をして、さのぼ200ポイントをGET～

問合せ先 泉佐野ポイントカード会
☎469-7500(平日 午後1時～7時)
泉佐野ポイントカード「さのぼ」のLINE@ができました。友達登録をすれば、お得情報を知ることが難しくなった人も、ポイントがつくキャンペーンなどの情報が手に入ります。
友達登録で、さのぼ200ポイントが後日付与されます。



▲さのぼLINE@ QRコード

第8回 泉佐野長者バル

～今年のバルは2週連続楽しめる!～

泉佐野長者バルとは、マップと参加証を手に、気になるお店の特別メニューを飲み・食べ歩き、「ハシゴ」していくグルメイベントです。お店で参加証を提示すると特別メニューが食べられます。

江戸時代に巨財を築いた長者「食野家(めしのけ)」ゆかりの泉佐野駅・羽倉崎駅周辺の街を、長者気分で贅沢にハシゴしよう!

日時・場所

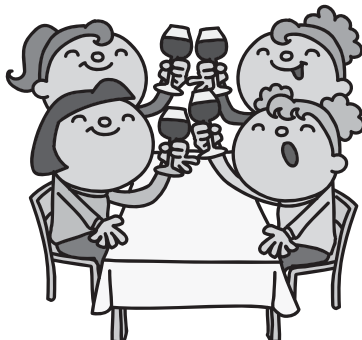
- 第1週…11月2日(金)・3日(祝) 午前11時～
南海「羽倉崎」駅周辺参加店
- 第2週…11月9日(金)・10日(土) 午前11時～
南海「泉佐野」駅周辺参加店

料金

- 参加証…前売500円、当日600円
- バルメニュー…500円、800円

問合せ先

一般社団法人 泉佐野シティブロモーション推進協議会 さのまち長者バルネット
(☎477-4428 平日 午前9時～午後5時
<https://www.chojubar.com>)



さのぼ新規加盟店募集 定期説明会

約15,000人の会員が使う「さのぼ」が使える店舗を募集しています。「とりあえず話だけでも聞いてみよう」でも大丈夫。気軽に問い合わせてください。

日時 第1水曜日、第3火曜日(来年3月まで)
午後2時～3時、3時～4時、4時～5時

場所 南海「泉佐野」駅 コムステーション(コンビニ二隣)

内容

- さのぼのしくみ
- なぜ泉佐野市が始めたの?
- どこで使える?何ができる?
- 加盟店は何店舗あるの?
- 導入費用は? など

対象 市内で個人向けの営業をしている店舗

申込 開催日の前日までに泉佐野ポイントカード会へ
※上記開催日時での参加が難しい場合は、ご相談ください。予約がないときは開催しない場合があります。