

市こどもの居場所づくり事業 子ども食堂

みんなと一緒にご飯を食べたり、宿題をしたり、安らぎを感じられるような子どもの居場所を提供します。

また、月に一度「農業体験」を実施しています。みんなで土に触れあい、作物を育て、採れた作物の試食もあります。ぜひ、参加してください。

日時

●通常の活動…毎週月・水・金曜日
 午後3時～7時

●農業体験…10月20日(出)
 午後1時～5時

※さつまいもを収穫します。水筒・軍手・帽子をお持ちください。

場所 うちカフェ

(市場東2丁目326-7)

申込・問合せ サードプレイス

(中村 ☎090-6238-2345 eメール:
 info@the3rdplace.jp)

お食事会 (予約制) ～離乳食がうまく進まない と悩んでいる人への教室～

自分の子どもの食事を持参し、食事について困っている事への対応策を考えるお食事会です。

日時 10月17日(水) 午後1時～2時

場所 健診センター

(市役所本庁舎南側)

対象 1歳6ヵ月までの子どもと保護者

定員 5人 (先着順)

持ち物 子どもがいつも食べている食事、スプーンなどの食具、お茶、母子健康手帳、食事に必要な物など

申込・問合せ 健康推進課

※会場では電子レンジを用意しています。食事会后、個別相談もできます。



出張保育

在園児や保育士と一緒に公園で遊びませんか。

※申込不要、参加無料

日時 毎月第1月曜日(祝・休日除く)

午前10時～11時

※天候などにより中止の場合あり

場所 湊公園(泉佐野ルーテル保育園の海側)

対象 0～3歳児

問合せ 泉佐野ルーテル保育園
 (湊3丁目13-11 ☎463-1436)



毎月19日は「食育の日」

泉佐野市の郷土食を伝えていこう。
問合せ 健康推進課

ファミリー・サポート・センター公開講座 ～子どもの命を救えますか?～ 普通救命講習Ⅲ (幼児版)

呼吸や心臓が止まったときに大切な「AEDの使い方」を含む心肺蘇生法を学んでいただく講習で、主に乳幼児および小児に対する処置の方法を学びます。受講者には修了証が発行されます。

※ファミリー・サポート・センター提供・両方会員養成講座受講者も同席します。参考「救命ノート・アニメで学ぼう」アドレス：http://www.119aed.jp/study_top.html

日時 10月30日(火)

午前9時30分～午後0時30分

場所 泉佐野消防署(りんくう)

※消防署の駐車場利用はお控えください。近隣の有料駐車場かコミュニティバス中回りをご利用ください。

対象 小さい子どもの保護者、心肺蘇生に協力できる人

講師 泉佐野消防署救急隊員

持ち物 筆記用具

※服装は動きやすいもので

申込 10月9日(火)以降の午前10時～午後4時に電話で

※参加無料。講習には人工呼吸実習用マスク代(300～400円)が必要。心肺蘇生の実習中は保育あり(保育料：子ども1人500円〔会員無料])



ひとり親家庭の親等のための 就業支援講習会受講生募集

大阪府母子寡婦福祉連合会では、下記の講座の受講生を募集しています。

対象 母子家庭の母・父子家庭の父・寡婦で求職中の人または就業中でスキルアップのため資格取得を目指している人
 ※開講日に行う「就職セミナー」の受講が必須

申込・問合せ 往復ハガキに希望講座名、住所、氏名、年齢、職業、電話番号、志望の動機、保育希望者は子の氏名・年齢(対象：2歳～就学前)を記載し、☎540-0012 大阪市中央区谷町5丁目4-13 大阪府谷町福祉センター内大阪府母子家庭等就業・自立支援センター(☎06-6762-9995)へ

※申込多数の場合は抽選

【パソコン初級 日商PC検定

「3級データ活用(エクセル)」試験対策講座】

期間 来年1月19日～3月2日の毎週土曜日(全7回)

時間 午前10時～午後4時(1月19日は午前9時30分～)

場所 大阪府谷町福祉センター

定員 20人

受講料 5,000円(教材費含む)

申込締切 12月19日(火)(当日消印有効)

【医師事務作業補助者実務能力認定試験対策講座】

期間 来年1月19日～3月9日の毎週土曜日(全8回)

時間 午前9時30分～午後3時30分

場所 大阪府谷町福祉センター

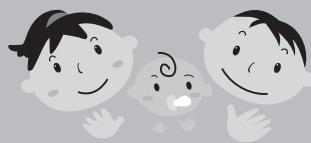
定員 25人

受講料 8,000円(教材費含む)

申込締切 12月19日(火)(当日消印有効)



泉佐野市初期急性病センター(☎464・6040) 診療科目：小児科・内科 受付：●木曜日(小児科のみ) 午後7時30分～10時30分 ●土曜日 午後5時30分～8時30分 ●日曜日 祝休日 午前9時30分～11時30分 午後0時30分～4時30分



児童手当（6～9月分）を 10月10日(水)に振り込みます

支給は申請日の翌月分からとなります。転入や出生などで新たに手当の受給資格が生じた場合は、事由が発生した翌日から15日以内に、できるだけ早く手当の認定請求をしてください。

問合せ先 子育て支援課

※公務員は勤務先へ



乳児の結核予防接種（BCG）

日時 10月18日(木)
午前9時30分～11時

場所 健診センター
(市役所本庁舎南側)

対象 平成29年10月19日～平成30年5月19日生まれの乳児

持ち物 予診票、母子健康手帳(忘れると接種できません)

問合せ先 健康推進課

スタートの頃からの 離乳食講習会(予約制)

日時 10月25日(木)
午後1時～2時15分

場所 次世代育成地域交流センター

定員 15人(先着順)

持ち物 母子健康手帳

申込・問合せ先 健康推進課

※「3回食の頃から」の次回は11月実施予定。講習会后、3時まで赤ちゃん交流会もしています。体重計測が自由にできます。

平成31年度 保育園（所）・認定こども園（保育）児童入所受付

問合せ先 子育て支援課

対象 保護者のいずれもが働いている、または病気などの理由で、家庭で保育できない市内在住の0～5歳児（平成25年4月2日以降に生まれた就学前児童）

募集人数 若干名

申込用紙の配付日時・場所 10月1日(月)～

●各園…平日は午前10時～午後4時

土曜日は午前10時～正午

※土曜日は、事前に電話をかけてからお越しください。

●子育て支援課…平日の午前9時～午後5時

申込 表の受付日の午前10時～午後2時に各園へ。受付時に簡単な面接を行いますので児童同伴で来てください。

各施設の受付日に申込できない場合は、11月10日(土)・11日(日) 午前10時～午後2時に、のぞみこども園（北保育所）で受付します。

【注意】

●今年度に待機登録していて、来年度の入園を希望する場合も再度申込が必要です。

●年度途中（平成31年5月～平成32年3月）の入園（所）を希望する場合も、表の日程で申込をしてください。

●転園希望者は、希望する園への新規申込となります。

【各園での受付】

受付日	名称	所在地	電話番号
10月20日(土)	こども園杉の子	鶴原1757	464-0379
	なかよし保育園	中庄831-5	464-5010
22日(月)	ひかりこども園	南中樫井1065	465-1447
23日(火)	こだま保育園	羽倉崎4丁目2-32	464-2598
24日(水)	上之郷保育園	上之郷1651-1	467-0793
25日(木)	こども園つばさ	笠松1丁目2-18	463-3713
26日(金)	泉佐野ルーテル保育園	湊3丁目13-11	463-1436
27日(土)	ひねのこども園	日根野7277	468-0345
29日(月)	下瓦屋保育園	上瓦屋610-1	463-3359
30日(火)	泉ヶ丘保育園	鶴原935-3	463-0041
31日(水)	鶴原保育園	鶴原1033	463-0065
11月 1日(木)	清和こども園	高松東1丁目10-16	462-0972
	泉佐野すえひろ保育園	東羽倉崎町9-14	466-0300
3日(祝)	あおいこども園	長滝4067	464-3466
7日(水)	はるかこども園	長滝1028	468-8170
8日(木)	さくらこども園	旭町4-6	462-2913
9日(金)	のぞみこども園	上瓦屋583-1	468-8005
10日(土)	のぞみこども園 (全体受付)	上瓦屋583-1	468-8005
11日(日)			

平成31年度 市立こども園 1号認定 園児募集

問合せ先 子育て支援課

市では、平成30年から3つの市立幼稚園を認定こども園として改変しました。認定こども園は、幼稚園（1号認定）と保育所（2・3号認定）の機能や特徴を合わせ持ち、地域の子育て支援も行う施設です。

こども園名	所在地	電話番号	募集定員	
			4歳児	5歳児
のぞみ	上瓦屋583-1	463-3704	各55人	各60人
はるか	長滝1028	467-0854		
さくら	旭町4-6	464-0828		

対象 市内在住で次に該当する幼児

●4歳児…平成26年4月2日～平成27年4月1日の出生児

●5歳児…平成25年4月2日～平成26年4月1日の出生児

申込用紙配付日時・場所

10月1日(月)～16日(火)（土・日曜日、祝日除く）

●各園…午後2時～4時

●子育て支援課…午前9時～午後5時

※いずれも10月16日(火)は午後3時まで

申込受付日時・場所

10月15日(月)・16日(火) 午後2時～4時に園へお越しください。

※初めて入園を希望する場合は、受付時に簡単な面接を行いますので、幼児同伴で来てください。定員を超えた場合は公開抽選となります。5歳児については、4歳からの継続児で定員に達した場合は、新規の受付はしません。