

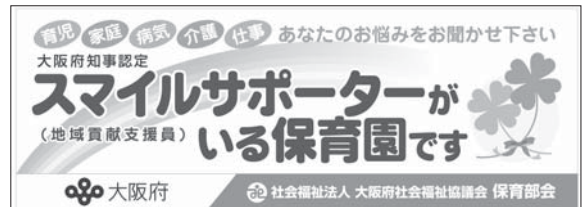
大阪府知事認定の地域貢献支援員（スマイルサポーター）

次の民間保育園・認定こども園では、面接技術・相談技術などの研修を終えた育児相談員が、子ども達の発達や育児についての悩みなどを一緒に解決していきます。

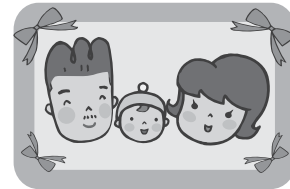
さらに、研修を受けた相談員が知事から認定を受け、地域貢献支援員（スマイルサポーター）として育児や介護問題など多方面にわたる悩みを地域の関係機関に繋ぎ、連携できる窓口になるよう事業を展開しています。

問合先 子育て支援課

園名	住所	電話番号
清和こども園	高松東1丁目10-16	462-0972
泉ヶ丘保育園	鶴原935-3	463-0041
泉佐野ルーテル保育園	湊3丁目13-11	463-1436
上之郷保育園	上之郷1651-1	467-0793
こども園杉の子	鶴原1757	464-0379
あおいこども園	長滝4067	464-3466
なかよし保育園	中庄831-5	464-5010
泉佐野すえひろ保育園	東羽倉崎町9-14	466-0300
ひねのこども園	日根野7277	468-0345
ひかりこども園	南中樫井1065	465-1447
下瓦屋保育園	上瓦屋610-1	463-3359
こども園つばさ	笠松1丁目2-18	463-3713
こだま保育園	羽倉崎4丁目2-32	464-2598
鶴原保育園	鶴原1033	463-0065



▲スマイルサポーターがいる民間保育園・認定こども園には、この看板があります。



平成31年度 木馬園 園児募集

木馬園は、子どもの成長発達や生活能力を育成するために、療育や機能訓練などを行い、保護者と共に考え、療育を進めながら子どもの成長を支援します。

療育日時 月～金曜日（祝・休日除く）

午前9時20分～午後3時

対象 市内在住で心身に障害や発達に遅れがあり、基本療育を主とする乳幼児

場所・申込・問合先 12月17日(月)～20日(休)の午前9時～午後5時に木馬園（南中安松1548 末広小学校山側 ☎465-2800）で申込用紙を入手し、必要事項を記入のうえ、来年1月9日(休)・10日(休)の午前9時20分～午後3時に提出してください。

※今年度通園し、来年度も引き続き通園を希望される場合も申込が必要です。



市こどもの居場所づくり事業

こども食堂

みんなと一緒にご飯を食べたり、宿題をしたり、安らぎを感じられるようなこどもの居場所を提供します。

また、月に一度「農業体験」を実施しています！土に触れ、食べ物を育てたり、採れた作物の試食をするなどの体験ができます。ぜひお誘いあわせの上、参加してください。

【うちカフェ】

日時 毎週月・水・金曜日 午後3時～7時

【農業体験】

日時 12月15日(土) 午後1時～3時

内容 えんどう豆の種をまこう（予定）

持ち物 水筒、軍手、帽子

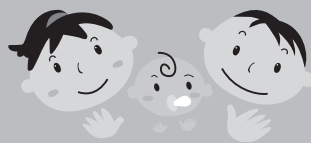
いずれも

場所 うちカフェ（市場東2丁目326-7）

申込・問合先 サードプレイス（中村 ☎090-6238-2345 eメール：info@the3rdplace.jp）



泉州南部初期急病センター(☎464・6040) 診療科目：小児科・内科 受付：●木曜日(小児科のみ) 午後7時30分～10時30分 ●土曜日 午後5時30分～8時30分 ●日曜日 祝休日 午前9時30分～11時30分 午後0時30分～4時30分



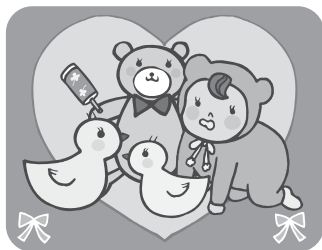
乳児の結核予防接種 (BCG)

日時 12月20日(木)
午前9時30分～11時
場所 健診センター (市役所本庁舎南側)
対象 平成29年12月21日～平成30年7月21日生
まれの乳児
持ち物 予診票、母子健康手帳 (忘れると接種で
きません)
問合せ 健康推進課

スタートの頃からの 離乳食講習会 (予約制)

簡単に美味しくできる離乳食の基本を紹介しま
す。

日時 12月20日(木) 午後1時～2時15分
場所 次世代育成地域交流センター
定員 15人 (先着順)
持ち物 母子健康手帳
申込・問合せ 健康推進課
※「3回食の頃から」の次回は来年1月実施予定。
講習会后、午後3時まで赤ちゃん交流会もしていま
す。体重計測が自由にできます。



お食事会(予約制)

～離乳食がうまく進まないと
悩んでいる方への教室～

自分の子どもの食事を持参し、食事について困っ
ている事への対応策を考えるお食事会です。

日時 12月19日(水) 午後1時～2時
場所 健診センター (市役所本庁舎南側)
対象 1歳6ヵ月までの子どもと保護者
定員 5人 (先着順)
持ち物 子どもがいつも食べている食事、スプーン
などの食具、お茶、母子健康手帳、食事に必要な物
など
申込・問合せ 健康推進課
※会場では電子レンジを用意しています。食事会后、
個別相談もできます。



毎月19日は「食育の日」

飲酒の適量は1日1合、週5合まで。週2日は休
肝日をもうけて、お酒を楽しもう。

問合せ 健康推進課

平成31年度 留守家庭児童会 (学童保育)

保護者のいずれもが働いているか、病気などの理由で保護者が昼間不在になっている児童の健全育成のため、
支援員が生活指導などをします。

開設時間

- 月～金曜日…授業終了～午後5時
 - 土曜日・長期休業期間…午前8時30分～午後5時
- ※いずれも延長は午後7時まで

開設場所 右の各小学校の留守家庭児童会

費用 (月額)

- 会費6,300円 (8月のみ8,200円) ※時間延長は料金が別途必要
- おやつ代1,000円

申込用紙配布 12月3日(月)～

申込

- 各留守家庭児童会…12月10日(月)～来年1月19日(土) (日曜日、祝日除く) 月～
金曜日 午後2時～6時、土曜日 午前9時～午後6時

- レイクアルスタープラザ・カワサキ生涯学習センター講座室 (2) …12月16日(日)、
来年1月20日(日) 午前10時～午後4時30分

※長期休業期間中のみ希望の場合も、この期間に申込してください。

入会の決定 来年3月上旬に可否を通知予定です。

※詳しくは申込用紙をご覧ください。

問合せ 運営受託事業者 (株)セリオ留守家庭児童会事務局
(日曜日・祝日除く午前10時～午後6時 ☎461-3841)

留守家庭児童会	電話番号
第一	463-4542
第二 (A)	462-7876
第二 (B)	462-7875
第三	461-3839
日新	464-3839
北中	464-0827
長坂	462-8679
大木	493-2717
日根野 (A)	467-2342
日根野 (B)	467-2315
上之郷	467-4777
長南	466-0826
末広	466-1056
佐野台	464-4446
中央	464-6984