



【受付時間】

- レイクアルスタープラザ・カワサキ生涯学習センター、佐野・長南公民館
火～日曜日（祝・休日除く）午前9時～午後5時
- いずみさの女性センター 火～土曜日（祝・休日除く）午前9時～午後5時15分
- 北部・南部市民交流センター本館、北部公民館 月～金曜日（祝・休日除く）午前9時～午後5時
- 南部市民交流センター青少年センター 月～金曜日（祝・休日除く）午前9時～午後5時
- レイクアルスタープラザ・カワサキ歴史館いずみさの
火～日曜日（祝日除く。月曜日が祝日の場合は、月曜日と火曜日が休館）午前9時～午後5時
- J:COM末広体育館（市民総合体育館）
火～日曜日（祝日除く。日・月曜日が祝日の場合、火曜日は受付不可）午前9時～午後5時15分



※祝日の開館状況は各施設に問い合わせてください。
また、身体の障害などにより、配慮が必要な場合は申込時にお知らせください。

文化・教養
文化・教養

佐野公民館

☎4663・6181
Fax 4669・2243

「ほづれい線をやっつける！」

老化が一番でやすい口元を知り、ほづれい線やフェイスラインをスッキリさせて素敵な笑顔になりましょう。

日時 3月2日(出)

午前10時30分～正午

対象 16歳以上

定員 16人（先着順）

講師 村田あやこさん

持ち物 スタンド式鏡（顔全体がうつるもの）、筆記用具、飲料水

申込 2月6日(水)以降に電話、FAXで

※受講無料

「一緒にあそぼう！」

「楽しい楽しい人形劇！」

赤ちゃんから大人まで参加できます。

日時 3月2日(出)

午後1時30分～2時30分

内容 まいごになっちゃった（ペープサート）、朝はまだかな（テーブルシアター）ほか

定員 50人（先着順）

出演 バラエティシアターふきのとう（佐野公民館登録クラブ）

日時 2月23日(出)

午前10時～11時30分

申込 2月7日(木)以降に電話、FAXで
※参加無料

明治クッキングサロン

「ヘルシー乳クッキング」

良質なたんぱく質とカルシウムが効率よく摂れる、牛乳と乳製品を使った和風料理をつくりまします。

日時 3月8日(金)

午前10時～午後1時

メニュー サーマンの焼きココットケ、カマンベールチーズ入り茶碗蒸し、春菊変わりごまあえ

対象 16歳以上

定員 24人（先着順）

講師 中川富祐子さん（榎明治園西 管理栄養士）

材料費 500円

持ち物 エプロン、ふきん、三角巾

申込 2月7日(木)以降に電話、FAXで。材料費の納入・キャンセルは2月19日(水)まで

日時 2月23日(出)

午前10時～11時30分

長南公民館

☎4655・0786
Fax 4655・1103

アンチエイジングヨガ体験講座

身体全体の細胞の入れ替えを目指すストレッチヨガです。お顔の浮腫み改善や美肌効果も期待できます。

日時 2月23日(出)

午前10時～11時30分

文化・教養

相談

歴史

健康

福祉

その他

対象 16歳以上
定員 16人（先着順）
講師 大谷暁子さん（ジャパンヨガカレッジ公認インストラクター）
持ち物 ヨガマット（なければ大きめのバスタオル）、飲料水
※服装は運動のできるもので
申込 2月5日(火)以降に電話、FAXで。キャンセルは2月16日(土)まで
※受講無料



ポーセリンアート（白磁に絵付け）講座

白磁に美しい転写紙から好みの柄を選んで水貼りし、焼き付ける食器アートです。作品は10日ほどで焼き上がるので、後日に長南公民館へ取りに来ていただきます。

日時 3月1日(金)

午前10時～正午

対象 16歳以上

定員 16人（先着順）

講師 鈴村眞澄さん（アトリエベル主宰）

材料費 マグカップ：1,000円、プレート：1,300円、四角プレート：1,500円

※複数制作可

持ち物 持ち帰り用袋

申込 2月5日(火)以降に電話、FAXで。材料費の納入・キャンセルは2月23日(土)まで

AXで。材料費の納入・キャンセルは2月23日(土)まで



布花（染め花）を使ったコサージュ作り

スイートピーと小花の手作りコサージュで、胸元を華やかに飾りましょう。

日時 3月3日(日)

午前10時～正午

対象 16歳以上

定員 16人（先着順）

講師 谷 綾美さん（ナショナルフラワードesign講師）

材料費 1,500円

持ち物 手芸用はさみ、持ち帰り用袋

申込 2月5日(火)以降に電話、FAXで。材料費の納入・キャンセルは2月23日(土)まで

日時 2月23日(出)





文化・教養 (つづき)

北部市民交流センター本館・
北部公民館

☎464・5725
Fax 469・2284

■おうちでアロマ くビタミンE
入りハンドクリームを作ろう〜
アロマの効能を学びながら、ハ
ンドクリームを作ります。
日時 2月19日(火)
午前10時30分〜正午

対象 16歳以上
定員 10人(先着順)

講師 榎 恭子さん(日本アロマ
コーディネーター協会トッピン
ストラクター)

受講料 1,000円(材料費含
む)

申込 2月4日(月)以降に電話、F
AXで。受講料の納入・キャンセ
ルは2月12日(火)まで



■自宅のコンロで簡単〜!

燻製つくり

家庭用コンロで出来る、本格燻
製の作り方を学びます。

日時 2月26日(火)

午後1時30分〜3時

対象 16歳以上
定員 10人(先着順)

講師 木島成志さん(酒と燻製の
店(主)店主)

受講料 700円(材料費含む)
持ち物 エプロン、三角巾、マス
ク、手拭き用タオル

申込 2月5日(火)以降に電話、F
AXで。受講料の納入・キャンセ
ルは2月21日(休)まで

■きらきらビジュとアーティ
フィシャルフラワーで華やかコ
サージュ

これからの季節に大活躍のビ
ジュ付きのコサージュを作って
みませんか。

日時 3月6日(火)
午前10時〜11時30分

対象 16歳以上

定員 20人(先着順)

講師 川崎陽子さん、西澤由美さ
ん

受講料 2,000円(材料費含
む)

申込 2月6日(水)以降に電話、F
AXで。受講料の納入・キャンセ
ルは2月26日(火)まで



■春から始めよう! 沖縄三線講座
(入門編)

板三線の組み立てから演奏まで
を学びます。沖縄の伝統楽器であ
る三線にふれてみませんか。

日時 4月11日〜6月20日(5月
2日除く)の毎週木曜日午後1
時30分〜3時(全10回)

対象 16歳以上(未受講者優先)
定員 20人(先着順)

※申込者が5人以下の場合、開講
しません。

講師 伊藤幸二さん(琉球民謡音
楽協会八重山つた大哲会三線教師)

受講料 2,000円
材料費 6,000円(板三線キッ
ト代) ※必要な人のみ

持ち物 カッターナイフ、木工用
ボンド

申込 2月5日(火)以降に電話、F
AXで。受講料の納入・キャンセ
ルは2月28日(休)まで



(二財) 泉佐野みどり推進機構
りんくう中央公園
☎469・3333

■コーティングフラワー教室

いい香りのソープフラワーを
使ってフラワーアレンジメントを
2つ作ります。

日時 2月14日(休)

●午前10時30分〜午後0時30分
●午後0時30分〜2時30分

定員 各12人(先着順)
講師 田川敦子さん
(ソニアフラワー講師)

受講料 2,000円(材料費含む)
申込 2月11日(祝)まで

■癒されweek

開催日 (2月)	講座名
①16日(土)	ハーバリウム
②19日(火)	プリザーブドフラワー
③22日(金)	パーソナルカラー

①: 午前10時30分〜午後0時30分
②③: ...

●午前10時30分〜午後0時30分
●午後1時30分〜3時30分

定員 各12人(先着順)
講師 ①② 太田知佳子さん
(アトリエフルール)

③ 砂田里美さん(ハートルージュ)

受講料 各2,500円
(材料費含む)

持ち物 ①②のみ) はさみ、持ち
帰り用袋

申込 各開催日の3日前まで



南部市民交流センター本館
☎466・1641
Fax 466・4744

■健康料理教室

「目先を変えたお寿司でひな祭り」
〜大人女子も楽しもう!〜
(健康マイレージ対象)

日時 2月19日(火)

午前10時〜午後1時
メニュー そぼろ寿司、魚の梅肉
揚げ、菜の花の辛子和え、草もち、
潮汁

定員 22人(先着順)

講師 伊崎眞弓さん(栄養士)

材料費 1,000円
持ち物 エプロン、マスク、三角
巾、ふきん2枚、筆記用具

申込 2月5日(火)以降に本人が電
話、FAXで

■手づくりお菓子の教室

「苺のロールケーキ」

ほかにもう一品、焼き菓子を作
ります。

日時 3月4日(月)午前10時〜正午

定員 15人(先着順)
講師 木村明美さん

材料費 1,200円
持ち物 エプロン、マスク、三角
巾、ふきん、筆記用具、持ち帰り
用容器

申込 2月5日(火)以降に本人が電
話、FAXで

文化・教養 (つづき)

レイカールスタープラザ・カワサキ
生涯学習センター

☎4699・7120
Fax 4699・7121

■春のガーデニング寄せ植え講座

花を長持ちさせるための水やりのコツや肥料の種類などの豆知識を学びながら、実際に寄せ植えしていきます。

日時 2月27日(水)

午前10時～11時30分

定員 24人(先着順)

講師 数 晋一さん・美紀さん
(すみれの森 主宰)

材料費 1,500円

持ち物 新聞紙、薄手の手袋(必要な人)、持ち帰り用袋(スーパーマーケットの1番大きな袋くらい)

申込 2月5日(火)以降に電話、FAXで。材料費の納入・キャンセルは2月20日(木)まで

※一時保育(若干名・先着順)あり、希望者は申込時に



文化・教養

相談

歴史

健康

福祉

その他

■フランスへ行きたくなる!楽しいフランス語体験講座(全2回)

初心者向けの気軽な体験講座です。学生からシニアまで大歓迎!

日時 3月2日(土)・30日(土)

午前10時～11時

対象 中学生以上

定員 16人(先着順)

講師 中谷スネジヤナさん(フランス語講師)

資料代 100円

持ち物 筆記用具、仏和辞典(必要な人)

※ICレコーダーの持ち込み可

申込 2月7日(木)以降に電話、FAXで



■うたごえ喫茶part.7

みんなで楽しく歌いましょう! お腹から声を出して思う存分歌って、楽しい時間を過しましょう!

日時 3月10日(日)

午前10時～11時30分

定員 60人(先着順)

講師 鎌田健次さん・貴志雅世さん(OMAKE) + お楽しみゲスト講師

資料代 300円

持ち物 飲料水、マラカスやタンバリンなど(あれば)

申込 2月13日(水)以降に電話、FAXで

※申込初日の午前中は同じ世帯の人のみ同時受付可

■ディップフラワーアクセサリ体験講座

ワイヤーで形をつくり専用の液に漬けて固める工程は、初心者でも比較的簡単にできるため人気を集めています。透明感のある素材が爽やかで可愛らしいので、春の装いにピッタリ!

材料費納入時にイヤリングかピアス、色は8色から選択してください。

日時 3月12日(火)

午前10時～午後0時30分

定員 16人(先着順)

講師 後藤昭美さん(アメリカンフラワー認定講師)

材料費 1,500円

持ち物 先の細いペンチやニッパー(ある人)、眼鏡(必要な人)、筆記用具

申込 2月8日(金)以降に電話、FAXで。材料費の納入・キャンセルは3月3日(日)まで

※一時保育(若干名・先着順)あり、希望者は申込時に



各種文化・教養

■第424回観の会

日時 2月21日(木)午後3時30分～5時

※毎月第3木曜日開催

場所 佐野公民館

テーマ 泉南仏国

話す人 藏野正彦さん

問合せ 藏野(☎4655・7676)

※申込不要、参加無料



相談

■女性のための特設法律相談

(予約制)

配偶者・パートナーなどからの暴力(DV、ストーカー、セクハラ、性暴力、性犯罪)被害に関する相談や、離婚に関する相談を女性弁護士がお受けします。

日時 3月2日(土)午後1時～5時

※相談時間は1人25分

対象 泉野市・泉南市・阪南市・熊取町・田尻町・岬町に在住・在勤・在学の女性

定員 8人(先着順)

協賛 国際ソロプチミスト大阪・りんくう

場所・申込・問合せ 2月5日(火)以降に電話でいずみさの女性センター(☎・Fax 4699・7125)へ

※相談無料。一時保育(1歳～未就学児)あり、希望者は申込時に(締切:2月15日(金))



■大阪府下一斉無料法律相談

(予約制)

大阪弁護士会が、本市定例の法律相談に加えて特別に開設します。

日時 3月2日(土)午後1時～4時

※相談時間は1人30分

場所 市役所1階相談室

定員 6人(先着順)

申込・問合せ 2月1日(金)以降に

人権推進課へ



歴史

レイカールスタープラザ・カワサキ
歴史館いずみさの
☎469・7140
Fax 469・7141

■古文書講座

「応用編」「政基公旅引付」を読む
第10回

日時 2月2日(土)
午後1時30分～3時

資料代 300円(第9～12回分、第9回参加者は無料)

「入門編くずし字を読んでみよう」
第3回「くずし字を読む①」

日時 2月21日(木)
午後1時30分～3時

資料代 500円(第1・2回参加者は無料)

いずれも
定員 60人(先着順)

講師 細田慈人(当館学芸員)
申込 直接または電話で

■歴史学講座 宗教史編
「第10回 戦乱の世に生きる陰陽師」

日時 2月13日(水)
午後1時30分～3時

定員 60人(先着順)

講師 細田慈人(当館学芸員)
資料代 200円

申込 直接または電話で

■土曜れきし館ワークショップ

「むかしの鏡をつくってみよう」
開催日 2月16日(土)

時間 午後1時～、午後2時～、午後3時～

定員 各10人

※未就学児は保護者と一緒にご参加ください。

参加費 300円
協力 大阪府立弥生文化博物館

申込 直接または電話で



泉佐野ふるさと町屋館

(旧新川家住宅)
☎Fax 469・5673

■百人茶会

「寒い日々 平成最後の百人茶会」
「日々是好日」…みんな笑顔で」

日時 2月10日(日)
午前10時～午後3時

※参加無料。整理券は泉佐野ふるさと町屋館で配布

■恒例朝市

日時 2月16日(土)
午前10時～午後1時

■新川家教室

●木彫り教室…
2月8日(金) 午前10時～

●仕舞・謡曲教室…2月19日(火)
午後1時30分～

●フルート教室…
2月21日(木) 午後1時～

●着付教室…
2月21日(木) 午後1時30分～

※申込は開催日の3日前まで

各種歴史

■人権歴史講座

「岸和田地域の熊野街道を巡る」
小栗街道ともいわれた熊野古道と和泉式部伝説の世界を、歴史散歩します。

日時 2月8日(金) 午後1時～5時

集合・解散場所 旧下瓦屋人権文化センター

定員 10人(先着順)

参加費 500円(保険・資料代含む)

申込 氏名・生年月日・連絡先を FAX (Fax 463・2147) いただければ「案内状」を送ります。

問合せ 下瓦屋地域協議会 歴史講座担当 ☎090・8828・9878

健康

健康推進課

■ウォーキング会

(健康マイレージ対象)
ウォーキングで健康寿命を延ばしましょう！

日時 2月25日(月)
午前9時30分～10時30分

※雨天時は健診センター(市役所本庁舎南側)で内容を変更して実施

集合場所 檀波羅公園(松風台西)交差点西側) 内の広場

コース 大細利池周回コース

対象 医師から運動を止められていない市民

持ち物 タオル、飲料水

協力 ヘルスアップ推進員

※申込不要、参加無料。服装・靴は運動のできるもので

■骨粗鬆症予防健康教室(予約制)

「知って得する！骨粗しょう症」
医学的見地より

お役に立つ情報をお届けします！
(健康マイレージ対象)

健康で長生きするために、からだにいいことはじめましょう！
日時 3月7日(木)
午後1時30分～3時30分

場所 エブノ泉の森ホール 2階会議室(大)

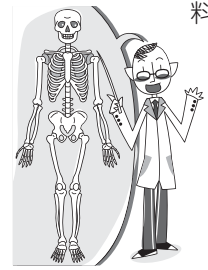
対象 市内在住者

定員 50人(先着順)
講師 田中雅博さん(泉佐野泉南医師会 医師)

持ち物 健康手帳、健康マイレージカード(お持ちの人)

申込 2月8日(金)以降に

※受講無料



■「知って得する！特定健診結果(血液データ等)の見方！」(予約制)

医学的見地より
お役に立つ情報をお届けします！
(健康マイレージ対象)

健康診断を受けたけど、検査結果の意味がわからない…。何に注意すればいいの？そんな疑問に医師がお答えします。

日時 3月17日(日) 午前10時～正午

場所 エブノ泉の森ホール 2階会議室(大)

対象 市内在住者

定員 50人(先着順)

講師 岡田武夫さん(大阪がん循環器病予防センター 医師)

持ち物 健康診断の結果、健康手帳、健康マイレージカード(お持ちの人)

申込 2月8日(金)以降に

※受講無料

※各施設の受付時間は、26ページをご覧ください。

文化・教養

相談

歴史

健康

福祉

その他

健康 (つぎ)

りんくう総合医療センター

☎4699・3111

Fax 4699・7929

■生活習慣病予防教室

日時 2月14日(木)午後1時～2時
場所 3階大会議室

内容・講師

●高血圧・糖尿病・動脈硬化は心不全への入り口です。生活習慣の改善でシンゾウ・イキキ(看護師)

●心不全を予防しよう。食事について。(栄養士)

問合先 地域医療連携室
※申込不要、受講無料

■市民大学健康講座 2月例会

「体の元気は足元から」

～健康寿命を延ばそう～

健康相談も行いますので、気軽に参加してください。

日時 2月16日(土)午後2時～4時

場所 3階大会議室

講師 西村直美(糖尿病看護認定看護師)、中村美穂(救急看護認定看護師)

問合先 地域医療連携室

※申込不要、受講無料



各種健康

■地域健康教室

65歳からのマル得健康法!

若さを保つ秘訣をお伝えします。いつまでも若く健康でいるために。

泉佐野浴場組合の協力で、健康づくりについての話など、1回30分程度の地域健康教室を実施しています。教室終了後には無料で入浴もできます(入浴は任意です)。

ぜひ、参加してください。

日時・場所

●2月7日(木)午後2時10分～
なごみ湯(笠松1丁目3番23号)
●2月21日(木)女性:午後2時30分～男性:午後3時10分～
羽倉崎温泉(東羽倉崎町6番10号)
※各10分前より先着順で受付(定員あり)

テーマ 「脳トレで若返る!」
脳トレ体操なども実施します!

対象

65歳以上の市内在住者と家族

問合先

高齢介護課

※申込不要、参加無料

■New!健康サポート教室

「寒い時期の食べ方と筋力アップのエクササイズ」
(健康マイレージ対象)

寒さに負けない食事と運動の組み合わせで体のリズムを整えま

しょう。

日時 2月25日(月)午前10時～11時

対象 おおむね50歳以上

定員 15人(先着順)

講師 堀田笑子さん

持ち物 ヨガマット、タオル、飲み物

※服装は動きやすいもので

場所・申込・問合先 2月5日(火)以降に本人が電話、FAXで南部市民交流センター本館(☎4666・1641 Fax 4666・4744)へ

※受講無料

■手のツボでセルフケアできる!

ドゥワセラピー体験講座

ドゥワセラピーとは手のひらのマジックポイント(手のツボ)からの刺激が脳へと伝わり、血流が増加し、不調部位の筋肉をほぐし、痛みや緩和に効果があると言われています。一度体験してみませんか?

日時 3月3日(日)午後1時～3時

対象 16歳以上

※昨年度未受講者優先

定員 16人(先着順)

講師 仲尾真美代さん(アジアン・ハンドセラピー協会インストラクター)

資料代 100円

持ち物 筆記用具

場所・申込・問合先 2月6日(火)以降に電話、FAXでレイクアルスタープラザ・カワサキ生涯学習センター(☎4699・7120 Fax

4699・7121)へ

※一時保育(若干名・先着順)あり、希望者は申込時に

自分で整える。セルフ整体ヨガ

体のゆがみからくるコリや痛みを自分自身で整える、自然治癒力を高めていきます。

日時 3月5日(火)

午後6時30分～8時

対象 16歳以上

定員 30人(先着順)

講師 山崎浩子さん(日本総合ヨガ普及会指導者)

受講料 200円

持ち物 ヨガマットまたはバスタオル、タオル、水分、5本指の靴下(あれば)

場所・申込・問合先 2月6日(火)以降に電話、FAXで北部市民交流センター本館・北部公民館(☎464・5725 Fax 4699・2284)へ。受講料の納入・キャンセルは2月28日(木)まで

文化・教養 相談

歴史

健康

福祉

その他



福祉

子育て支援センター

つくしんぼ

☎4699・0660

Fax 4699・0670

■あそびの広場

リズム遊び・ボール遊び

日時 3月1日(金)

午前10時30分～11時15分

場所 レイクアルスタープラザ・カワサキ生涯学習センター

対象 就学前の子どもと保護者

※申込不要、参加無料

■子育て講座

「ママのための

ほっこりコンサート」

心を癒す素敵な音楽を、聴きに来ませんか?

日時 3月6日(水)

午後1時30分～3時

場所 次世代育成地域交流センター

定員 25人(先着順)

講師 中塚葉子さん(リトミック講師)

申込 2月7日(木)以降の午前9時～午後4時に直接または電話、FAXで

※受講無料。一時保育あり、希望者は申込時に(定員あり)

※各施設の受付時間は、26ページをご覧ください。



福祉 (つぎ)

いずみさの
ファミリーサポートセンター
☎463・33530

子育ての手助けが必要なときに備えて、ぜひ入会登録してください。
※登録無料

登録手続場所 ファミサポ(講座会場)、子育て支援課、4カ月・1歳6カ月健康診査会場(健診センター)

■親子のふれあいベビータッチ & 手形アート

開催日 2月21日(木)

「ふれあいベビータッチ」

時間 午前10時45分～正午

対象 2～8カ月前後の赤ちゃん
と保護者

定員 8組(先着順)

参加費 800円

(会員600円・当日入会可)

持ち物 バスタオル

「お茶会 ～子育ての合間のほっとティータイム～」

時間 正午～午後1時

対象 子育て中の人

参加費 100円(茶菓子代)

※ベビータッチ、手形アート参加者は無料。必要な人は弁当持参。参加・出入り自由。身長と体重が自由に計測できます。

【手形アート・おひなまつり】

時間 午後1時30分～3時

対象 就学前の子どもと保護者

定員 10組(先着順)

参加費 800円(会員600円・当日入会可)

いずみも

場所

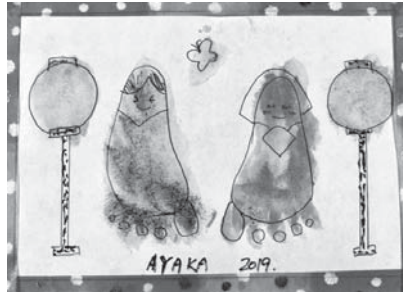
次世代育成地域交流センター

講師 きたがわひろみさん

(NPO法人KAF認定講師)

申込 2月12日(火)以降の午前10時

～午後4時に電話で



■お母さんの憩いの場

Mamma café [SORISO BEA TO] (ソリソン・ベアート):至

福の微笑

楽しんで子育て、気軽に参加!

知らない人も一緒にお茶すれば友達!子どもをつれての参加もOK!子育ての情報提供も行います。

日時 2月22日(金)

午前10時～午後2時(出入り自由)

場所

次世代育成地域交流センター

対象 妊娠中・育児中の人

参加費 200円
(会員100円・当日入会可)

持ち物 弁当(必要な人)

※申込不要

泉佐野市

社協地域包括支援センター

☎464・2977
Fax 462・5400

■介護者家族のつどい

介護をしている人や介護の経験がある人同士で気軽につどい、日ごろ感じていた介護の思いや不安を本音でおしゃべりしてみませんか?認知症の介護や介護の情報収集などでお困りの人も気軽に参加できます。

日時 2月14日(木)

午後1時30分～3時

※途中参加・退席可

場所 社会福祉センター

※申込不要、参加無料(飲み物を100円で販売)

■認知症サポーターフォロー講座

日時 2月18日(月)

午後1時30分～3時30分

場所 社会福祉センター

内容 認知症の具体的な対応について理解を深める

対象 認知症サポーター養成講座を修了している人(オレンジリングを持つている人)で、もう少し

具体的な対応について知りたい人、地域での活動に興味・関心のある人

定員 50人(先着順)

申込 電話で

認知症サポーターとは:認知症サポーター養成講座(認知症の理解や接し方、支援のあり方などの講座)を受講した人

※受講無料

各種福祉

■サロン・ド・ルリエ

地域活動支援センター「ルリエ」では、コーヒー、お茶、お菓子で、メンバーと交流し、障害理解とルリエの活動を理解して頂く時間を作りました。みなさんのお越しをお待ちしています。

日時 2月8日(金)、3月8日(金)

午後2時～4時

施設協力金 100円

問合せ 地域活動支援センター

ルリエ ☎050・1559・0531

地域活動支援センター ルリエ

障害者総合支援法に基づく事業で、医療法人清楓会に運営を委託しています。

地域で暮らす障害のある人に対して、日常生活上の相談や就労相談、レクリエーション活動、地域住民との交流活動を行っています。

■「ルリエ」バザー

地域とのつながり、障害者理解の啓発活動として毎年バザーを実施しています。

日時 2月23日(土)

午前10時～午後2時

場所・問合せ 地域活動センター「ルリエ」(春日町1番25号 ☎050・1559・0531)

■統合失調症家族教室

開催日・内容

●2月12日(火)「家族間のコミュニケーション」
●3月6日(水)「当事者の思いと家族に期待すること」
●3月13日(土)「地域での活動と当事者の思い」
●3月20日(土)「地域での活動と当事者の思い」
●3月27日(土)「地域での活動と当事者の思い」

講師 泉野保健所 地域保健課 精神保健福祉チーム

時間 午後2時～4時

場所 泉野保健所 3階講堂

対象 原則全回参加できる統合失調症患者の家族

定員 20人(先着順)

申込・問合せ 2月1日(金)以降に

泉野保健所 精神保健福祉チーム ☎462・4600へ

文化・教育

相談

歴史

健康

福祉

その他

■認知症カフェ

【認知症カフェ (こがや)】
認知症専門サービス職員の職員が、みなさんとお話します。

日時 2月19日(火) 午前10時～正午

場所・申込・問合先 3日前までに認知症カフェにこがや(鶴原2丁目4番18号 小笠原医院敷地内 ☎458・6230 Fax 458・6231)へ

※場所は昨年6月に移転しましたので、ご注意ください。飲み物の持参可

【おしゃべり広場 もみの木】

どなたでも気軽にお立ち寄りください。

日時 毎週月～金曜日(祝日除く) 午後1時～4時

場所・問合先 もみの木のいえ(羽倉崎3丁目8番1号 ☎090・3873・1769 [ヤジ])

※申込不要。飲み物(お菓子付)を100円で提供します。

【メモリー喫茶 コスモス】

談話室で、ゆったり、ゆったり座談会。お気軽にお越しください。

日時 2月23日(出) 午後1時～3時

場所・問合先 介護付き有料老人ホーム 櫻苑(羽倉崎上町3丁目3番41号 ☎0120・011・013)

※申込不要。飲み物(お菓子付)

を100円で提供します。

【オレンジカフェ つむぐ】

介護の専門職がいるカフェなので認知症の人も安心です。

日時 2月10日(日)

午前10時～午後1時

内容 カフェタイム、オープンステージ、ハンドマッサージ他

場所・問合先 オレンジカフェ つむぐ(羽倉崎3丁目10番33号 辻下 ☎080・5311・0016)

※申込不要。飲み物(350円)、モーニングセット450円を提供します。

■精神保健人権市民講座「精神障がい」

「心に寄り添う町をめざして」心を病む人が増える社会です。精神障害の苦しさの体験談を聞きましよう。

苦しさに寄り添える人間性豊かな町をめざしましょう。

開催日・内容・講師 ※希望回のみ参加可 ●2月15日(金)「精神障がいの苦しさ」と回復の手がかり 前田伸一さん(ピアサポートセンター 堺ピアサポーター)、「苦しさに共感し寄り添うために」森島重雄(主催者代表)

●2月22日(金)「精神障がいの深刻な苦しみと回復への道」山中実さん(エンパワメントスペース大阪 精神医療ユーザー)、「精神障

がいの市民が地域の一員として暮らせる町」森島重雄(主催者代表)

時間 午後1時30分～3時30分

場所 社会福祉センター

定員 各50人

申込・問合先 泉佐野市こころの

バリアフリーを考える会(☎Fax 453・6326 [森島] eメール: suberi@hyu6@pb.ne.jp)

※参加無料



■小地域ネットワーク活動 報告集会

地域で暮らす要援護者の見守りや交流活動に取り組む小地域ネットワーク活動の報告会です。どなたでも参加できます。

気象予報士・防災士の資格があり、関西テレビ「報道ランナー」に出演中の片平さんの公演もあります。

日時 2月20日(水) 午後1時～3時30分

場所 エブノ泉の森小ホール

内容 ●記念公演「天気予報の見方・聞き方」命を守る防災気象情報」片平 敦さん(一般社団法人 A D-災害研究所 理事)

●実践報告「日根野地区(西上支部福祉委員会)、佐野台地区福祉委員会

問合先 泉佐野市社会福祉協議会(☎464・2259)

※申込不要、参加無料。手話通訳あり

障害理解講座

発達障害のある人が困っている時、身近に理解をし、見守る人がいることは支えになります。

発達障害のある人は、どんなことができて、何が苦手なのか、どんな魅力があるのかといった「その人」自身に目を向けていくことができるよう発達障害をテーマとした講座を開催します。

日時 2月21日(木) 午後1時30分～3時

場所 エブノ泉の森ホール 大会議室

テーマ 「発達障害の理解から支えあいの地域へ」

●発達障害とは?

●発達障害についてのよくある誤解

●発達障害のある人も安心して暮らせるまちとは?

問合先 泉佐野市・田尻町自立支援協議会(障害福祉総務課内)

※申込不要、参加無料

ファミリー教室(予約制)

赤ちゃんを迎える家族のために、助産師による話や赤ちゃんのお風呂の入れ方の実習をします。

日時 2月24日(日) 午後1時～4時

(受付:午後0時45分)

場所 健診センター(市役所本庁舎南側)

定員 14組(先着順)

持ち物 母子健康手帳、飲み物、タオル、筆記用具

申込・問合先 2月22日(金)までに健康推進課へ

※受講無料

■地域支え合い学習会

昨年4月から生活支援体制整備事業がスタートしています。これからますます進む少子高齢化のなか、だれもが安心して暮らすことのできるまちをめざして、住民参加による支えあいの地域づくりについてともに学びましよう。

日時 2月25日(月) 午後1時30分～3時30分

場所 社会福祉センター

内容 講演 「これからの支えあいの地域づくり(仮)」翁川由希さん(公益社団法人 さわやか財団)

定員 30人(先着順)

申込・問合先 2月5日(火)以降に電話、FAXで泉佐野市社会福祉協議会(☎464・2259 Fax 462・5400)へ

※受講無料。詳しくは、問い合わせてください。

広報いずみさの 平成31年2月号



福祉(つぎ)

■ボランティアの集い

ボランティアに興味・関心のある人は、気軽にお越しください。

日時 2月27日(水)

午後1時30分～3時

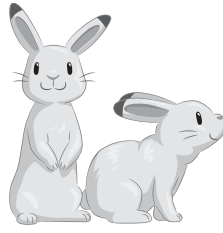
場所 社会福祉センター

申込・問合先

社協ボランティアセンター

(☎464・2259)

※ボランティアセンターの開催は平日の午前9時～午後5時です。



■平成最後のふれあい交流会 (社会福祉センター指定管理事業)

日時 3月4日(月)

午後1時30分～

場所 社会福祉センター

内容

●懐かしの映像と音楽を紹介・解説(石川 潔さん)

●歌体操(かがやき)

●健康づくりのひと工夫(健康推進課)

※ぜんざい・ソフトドリンク付

対象 60歳以上の市内在住者

定員 100人(先着順)

主催 泉佐野市社会福祉協議会

申込・問合先 2月12日(火)以降に電話で社会福祉センター(☎464・2563)へ
※参加無料



■生活援助サービス従事者研修受講生募集

平成29年4月から開始した介護

予防・日常生活支援総合事業の訪問サービスに従事する人を養成

するための研修を開催します。

日時 3月5日(火)・12日(火)・19日(火)

午前9時30分～午後2時30分

場所 社会福祉センター

対象 訪問サービスに従事することを希望する市内在住・在勤者

定員 100人(申込多数の場合は抽選)

資料代 500円

申込・問合先 「研修申込書」を記入し、2月5日(火)～26日(火)に持参または郵送で☎598・0002(中庄

1102番地 泉佐野市社会福祉協議会(☎464・2977)へ

※本研修は泉佐野市から社会福祉法人 泉佐野市社会福祉協議会に委託して実施します。詳しくは問い合わせるか、市ホームページを

ご覧ください。応募人数が少ない場合は、中止になる可能性もありますのでご了承ください。

■お父さんの参加も大歓迎!! 親子でワクワク「ケーキづくり」

いちごのケーキをつくりま

日時 3月10日(日) 午前10時～正午

場所 レイクアルスタープラザ・カワサキ生涯学習センター

対象 小学生と保護者

定員 10組(先着順)

講師 木村明美さん(生涯学習センター登録クラブ講師)

材料費 1組1,500円

持ち物 エプロン、ふきん2枚、

バンダナ、直径15cmのケーキが入る容器

申込・問合先 2月5日(火)～3月2日(土)に電話でいずみさの女性センター(☎469・7125)

へ。材料費の納入・キャンセルは3月2日(土)まで

※食物アレルギーをお持ちの人には対応できませんので、あらかじめご了承ください。一時保育(1歳～就学前・先着順)あり、希望者は申込時に(締切:2月23日(土))



その他イベント

■くらたんワイワイ祭り

クルージング体験、カッター

ボート体験、ウォークラリー、石

ころアートなどたくさん催し物

があるイベントです。他にも、ス

テージや屋台、たき火、焼き芋販

売など同時開催します。

※クルージング体験、カッター

ボート体験のみFAXまたは電話

で事前申込が必要(定員あり・先

着順)

日時 2月10日(日)

午前9時30分～午後4時

※雨天決行

場所 大阪府立青少年海洋センター(岬町淡輪6190番地)

参加費 各プログラム100円～500円

※一部無料のイベントあり

申込・問合先 大阪府立青少年海洋センター「くらたんワイワイ祭り」係(☎494・1811 Fax49

4・1735 ホームページ: <http://www.oskafaiyo.com/>へ

※駐車場あり。南海「淡輪」駅より徒歩10分

■ica(泉佐野地球交流協会)

ランナー歓迎会

泉佐野市の友好都市ランナー

(モンゴル国トウブ県、中国成都

市新都区、ブラジル・マリリア市と、2020年東京オリンピックホストタウン代表ランナー(モンゴル、ウガンダ)との友好交流を行います。

日時 2月15日(金)

午後2時30分～4時

申込締切 2月9日(土)

「防災ワークショップ」

日時 3月2日(土) 午前10時30分

午後0時30分

●佐野高校卒業生による防災ワークショップ:「高校生のための国際協力助成プログラム」最優秀受賞企画

●多文化防災体験型ワークショップ:「言葉がわからない」体験ゲームを通して、災害時に外国人の人が陥りやすい状況を一緒に考えてみましょう。

申込締切 2月22日(金)

※防災泉州タオルのお土産あり

いずれも

定員 20人(先着順)

場所・申込・問合先 火・土曜日

午前10時～午後5時にNPO法人

泉佐野地球交流協会(ica)(南中

樫井476番地の2 ☎429・9

741 Fax429・9742 e-mail: ica@ica.gr.jpへ

※参加無料

その他 (つづき)

■府宮 泉佐野丘陵緑地

「キノコの菌打ち体験」

泉佐野丘陵緑地のボランテニア「パーククラブ」と一緒に、公園で伐採した樹木を使ったほだ木にキノコ(シイタケ)の菌を打ちつける体験をしてみませんか。参加者はミニほだ木(長さ約50cm)をお持ち帰りいただけます。ぜひ、ご参加ください!



日時 2月23日(土)
午前10時～正午

場所 府宮 泉佐野丘陵緑地 (上之郷90番地)

※無料駐車場あり

定員 10組

(申込多数の場合は抽選)

※10歳以下は保護者同伴

参加費 1組500円

申込・問合せ先 2月13日(水)まで(月曜日、月曜日が祝日の場合は次の平日を除く)の午前9時30分～午後4時(2月13日は正午まで)に電話で泉佐野丘陵緑地パークセンター(☎467・2491)へ。ホームページ(<http://izumisano-kyunoyojp/>)からも申込可

※服装は汚れてもよいもので(長

文化・教養

相談

歴史

健康

福祉

その他

袖、長スボン、運動靴または長靴)。パークセンター内に飲み物の自動販売機あり



■泉佐野観光ボランテニア協会

〜白根荘国史跡と 観梅と地場産品巡り〜

泉佐野丘陵緑地や梅の堤道で春の息吹を体感しキャバツ狩りと地酒を楽しみます。

開催日 3月2日(出)

※雨天決行。当日午前7時警報発令時は中止、催行の確認は当日午前7時以降に緊急連絡先へ

集合時間・場所 南海バス「東上バス停」午前9時40分

解散時間・場所 JR「日根野」駅。午後3時(予定)

コース 東上バス停→日根神社と慈眼院(国宝)→ろじ溪→泉佐野丘陵緑地(厚食)→意賀美神社→梅の堤道散策→射手矢農園(キャバツ狩り)→北庄司酒造(酒蔵見学)→JR日根野駅(約8km)

※酒蔵見学では、試飲(有料)もできます。

定員 100人(先着順)

参加費 500円、小学生以下100円(傷害保険料・資料代)

持ち物 弁当、飲み物、雨具、敷物など

物など

申込・問合せ先 午前10時～午後4時に電話、FAX、eメールで泉佐野観光ボランテニア協会(☎458・3901 Fax415・1427 eメール:sanonoe@inkuzane.jp 緊急連絡先:☎080・3849・3901)へ



■第22回

知って得する労働問題講座

～中小企業労働環境向上塾～

労働問題に対する正しい知識を学び、労使トラブルを未然に防ぎましょう。

日時 3月6日(水)
午後1時～4時30分

場所 岸和田市産業会館 (岸和田市別所町3丁目13番26号)

※車での来場は、遠慮ください。

内容

●「働き方改革関連法について」
卯本 健さん(岸和田労働基準監督署 第2方面主任監督官)

●「働く上でのトラブル対処法と最近の労働裁判例」 山田長正さん

(山田総合法律事務所 弁護士)

対象 事業主、管理職、人事労務担当、その他関心のある人

定員 70人(先着順)

主催 泉南地域労働行政機関運営委員会

申込・問合せ先 貝塚市商工観光課(☎4333・7193)

※受講無料

■子どもゆめ基金助成活動

あつまれ☆さのキッズ!

らんま先生のeco実験教室

～ワクワク実験を体験しよう!～

テレビでも大活躍の環境パフォーマー「らんま先生」の実験やサイエンスマジック、ジヤグリングを使ったショータイム!

子どもから大人まで、エコについて知って!学べて!楽しめる!わくわくドキドキ体験へようこそ!

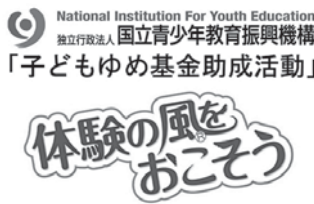
日時 3月30日(出) 午後2時～

場所 レイクアルスタープラザ・カワサキ生涯学習センター

定員 150人(先着順)

チケット価格 300円

※3歳以下無料、障害者割引250円(申込時にお申し出くだ



▶らんま先生



さい)

後援 泉佐野市教育委員会

チケット販売・問合せ先 氏名(子どもは年齢も)、連絡先を明記し、FAX、eメールで泉佐野おやこ劇場(☎・Fax415・0222 eメール:izumisanooyako@inkuzane.jp)へ

※チケットは、레이크アルスタープラザ・カワサキ生涯学習センター(☎469・7120)でも販売しています。

