

栄養相談 (予約制)

離乳食完成までの子どもの食事について、個別相談ができます。

日時 3月20日(水) 午前9時30分～正午
 ※1人30分

場所 健診センター (市役所本庁舎南側)

対象 1歳6ヵ月までの子どもと保護者

定員 5人 (先着順)

持ち物 母子健康手帳

申込・問合せ 健康推進課

病後児保育

市内公立・民間の認可保育所に通所中の児童が、病気やけがの回復期などに、集団保育が困難な時期、一時的にその児童の保育および看護を行います。

利用日時 月～金曜日 (祝・休日、年末年始を除く)
 午前8時～午後6時

場所 下瓦屋保育園 (上瓦屋610-1)

定員 1日2人以内

利用料 (日額)

●3歳未満…3,000円

●3歳以上…2,000円

※生活保護世帯、市民税非課税世帯は減免あり

問合せ

下瓦屋保育園 (☎463-3359)、子育て支援課

※利用を希望する人は、事前登録が必要です。

わんぱく教室 (親子教室)

製作・運動などの遊びを通じて、親子の交流をはかります。

日時 毎週火・木曜日 午前10時～11時

対象 就学前の子どもと保護者

場所・申込・問合せ

3月22日(金)までに泉佐野すえひろ保育園 (☎466-5826) へ

※参加無料。申込者数により隔週開催になることがあります。

毎月19日は「食育の日」

「いただきます」「ごちそうさま」のあいさつをしましょう。

食事の時のあいさつで、食べ物や作ってくれた人への感謝の心を育て、豊かな心をはぐくみましょう。

問合せ 健康推進課



4月からの保育園・認定こども園 園庭開放

地域での子育てを支援するため、保育園・認定こども園の園庭を開放しています。事前の申込は不要ですので、自由に遊びに来てください (祝・休日および雨天の場合は中止)。

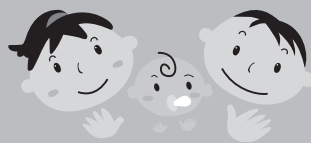
対象 市内在住の就学前の子どもと保護者

問合せ 各園



保育園・認定こども園	住所	電話番号	実施日	時間
のぞみこども園 (公立)	上瓦屋583-1	468-8005	毎週火曜日、第1・5木曜日 (4月は未実施)	午前10時～11時30分
さくらこども園 (公立)	旭町4-6	462-2913	毎週火曜日、第4・5木曜日 (4月は未実施)	
はるかこども園 (公立)	長滝1028	467-0854	毎週木曜日 (4月は未実施)	
鶴原保育園	鶴原1033	463-0065	毎週木曜日 (4月は未実施)	午前10時～11時15分
清和こども園	高松東1丁目10-16	462-0972	第1～3月曜日 (8月は未実施)	
泉ヶ丘保育園	鶴原935-3	463-0041	第1・4火曜日	午前10時～11時
泉佐野ルーテル保育園	湊3丁目13-11	463-1436	第2・3金曜日	午前9時30分～11時30分
上之郷保育園	上之郷1651-1	467-0793	毎週月曜日	午前10時～正午
こども園杉の子	鶴原1757	464-0379		
あおいこども園	長滝4067	464-3466	毎週火曜日 (9月は第1のみ、10月は第4・5のみ実施)	午前10時～11時30分
なかよし保育園	中庄831-5	464-5010	第1～3水曜日	
泉佐野すえひろ保育園	東羽倉崎町9-14	466-0300	第2・4水曜日	午前10時～正午
ひねのこども園	日根野7277	468-0345	第1～3月曜日	午前10時～11時30分
ひかりこども園	南中樫井1065	465-1447	第1・3・4火曜日	
下瓦屋保育園	上瓦屋610-1	463-3359	毎週火曜日	午前9時30分～11時30分
こども園つばさ	笠松1丁目2-18	463-3713	毎週月曜日	午前10時～正午
こだま保育園	羽倉崎4丁目2-32	464-2598	毎週木曜日	午前10時～11時

泉州南部初期急病センター (☎464・6040) 診療科目: 小児科・内科 受付: ●木曜日 (小児科のみ) 午後7時30分～10時30分 ●土曜日 午後5時30分～8時30分 ●日曜日 祝休日 午前9時30分～11時30分 午後0時30分～4時30分



乳児の結核予防接種 (BCG)

日時 3月28日(木) 午前9時30分～11時
場所 健診センター (市役所本庁舎南側)
対象 平成30年3月29日～10月29日生まれの乳児
持ち物 予診票、母子健康手帳 (忘れると接種できません)
問合せ先 健康推進課

3回食の頃からの 離乳食講習会 (予約制)

赤ちゃんの身体が急に大きくなる乳児期後半は、鉄分が不足する頃です。上手に鉄分を摂るために、手づかみ食べのメニューを紹介します。

日時 3月11日(月) 午後1時～2時15分
場所 次世代育成地域交流センター
定員 15人 (先着順)
持ち物 母子健康手帳
申込・問合せ先 健康推進課
 ※講習会后3時まで、赤ちゃん相談会をしています。体重計測が自由にできます。「スタートの頃から」の次回は4月実施予定

市こどもの居場所づくり事業 こども食堂

みんなと一緒にご飯を食べたり、宿題をしたりして、安らぎを感じられるような子どもの居場所を提供します。月に一度「農業体験」を実施しています。土に触れ、食べ物を育て、採れた作物の試食をするなどの体験ができます。

ぜひ、ご参加ください。

【うちカフェ】

日時 毎週月・水・金曜日 午後3時～7時

【農業体験】

とうもろこしの種をまきます。(予定)

日時 3月16日(土) 午後1時～3時
持ち物 水筒、軍手、帽子

いずれも

場所 市場東2丁目326-7

申込・問合せ先 サードプレイス (中村 ☎090-623-8-2345 eメール: info@the3rdplace.jp)

※詳しくは問い合わせてください。



4月からの保育園・認定こども園の遊びの教室と育児相談

「いろいろな遊び方を知りたい」「同じ年ごろの子どもを持つ親と友達になりたい」と思っているみなさん。子どもと一緒に遊びながら、日ごろ子育てで悩んでいること、気になっていることを話し合ってみませんか。

日時 4～9月の指定日 午前10時～11時30分
対象 全回参加できる市内在住の1歳6ヵ月～3歳児と保護者

場所・申込・問合せ先 3月30日(土) (当日消印有効) までに、ハガキ [保護者・子どもの氏名 (ふりがな)、住所、電話番号 (自宅・携帯)、子どもの生年月日、第何子、参加経験の有無を記入)、または直接各園へ。(ひかり、泉ヶ丘、鶴原、上之郷、ひねの、こだま、なかよし、泉佐野ルーテルは直接または電話で)

※応募多数の場合は、初めて参加する人を優先



保育園・認定こども園	住所	電話番号	実施日	定員
のぞみこども園 (公立)	☎598-0001 上瓦屋583-1	468-8005	第3・4木曜日 ※4月は第4木曜日のみ	各25組
さくらこども園 (公立)	☎598-0052 旭町4-6	462-2913	第1木曜日 (3歳児)、第3木曜日 (1歳6ヵ月～2歳児) ※4月は第4木曜日のみ	
はるかこども園 (公立)	☎598-0034 長滝1028	467-0854	第3木曜日 ※4月は第4木曜日	
下瓦屋保育園	☎598-0001 上瓦屋610-1	463-3359	第3木曜日 ※4月は第4木曜日	20組
鶴原保育園	☎598-0071 鶴原1033	463-0065	第3金曜日	各15組
こども園杉の子	☎598-0071 鶴原1757	464-0379	第3土曜日	
こども園つばさ	☎598-0044 笠松1丁目2-18	463-3713	第4火曜日	
ひかりこども園	☎598-0035 南中樫井1065	465-1447	第3火曜日	
泉ヶ丘保育園	☎598-0071 鶴原935-3	463-0041	第2火曜日	
なかよし保育園	☎598-0002 中庄831-5	464-5010	第2月曜日	20組
上之郷保育園	☎598-0024 上之郷1651-1	467-0793	第2水曜日	12組
清和こども園	☎598-0012 高松東1丁目10-16	462-0972	第3木曜日	各15組
こだま保育園	☎598-0046 羽倉崎4丁目2-32	464-2598	第2・3金曜日	
泉佐野ルーテル保育園	☎598-0063 湊3丁目13-11	463-1436	第4木曜日	20組
あおいこども園	☎598-0034 長滝4067	464-3466	第3水曜日	10組
ひねのこども園	☎598-0021 日根野7277	468-0345		