



平成31年度 就学援助制度

小・中学校での学習に必要な費用の保護者負担を軽減するため、その一部を援助します。

※毎年申請が必要です。

**対象** 市内小・中学校に就学する児童・生徒の保護者で、諸事情により経済的に困窮し、経済状態が生活保護基準に準ずる程度と認められる世帯

**申請・問合せ** 4月に学校で配布する申請用紙に記入し、5月31日(金)(当日消印有効) までに直接または郵送で☎598・8550 泉佐野市役所学校教育課へ

※期日を過ぎると、援助の対象は申請した月からとなります。入学前に新入学用品費の申請をされた人についても、平成31年度の就学援助の申請が必要です。



市有功者表彰

3月4日、市有功者表彰条例に基づき、8年以上市議会議員をつとめ、市の発展に功労のあつた次の人が市有功者として表彰されました。(順不同・敬称略)

- 高道 一郎
- 山下 由美
- 中藤 大助

**問合せ** 秘書課



春の安全運転講習会

**開催日** 4月17日(水)・18日(木)・23日(火)・24日(水)

**時間** 午後7時～8時

※4月24日(水)は午後1時30分～2時30分

**場所** レイクアルスタンプラザ・カワサキ生涯学習センター

※申込不要、受講無料

マナーを守って

気持ちのよい公園・緑地の利用を

市管理の公園はすべて

火気厳禁です

末広公園、檀波羅公園、大井関公園など、市管理の公園はすべて火気厳禁です。近隣住民への迷惑や火災防止のため、たばこや打ち上げ花火を含め、バーベキューや火気を用いて食品を調理する行為も禁止です。

また、市管理の公園にはごみ箱がありません。ごみは持ち帰り、犬の散歩は丈夫なリードで繋ぎ、フンも必ず持ち帰ってください。

公園・緑地は市民のみなさんの憩いの場です。誰もが気持ちよく利用できるよう、ご理解ご協力をお願いします。

**問合せ** 道路公園課



コンビニ交付

サービスの一時停止

メンテナンスのため、コンビニ交付サービスを一時停止します。ご理解ご協力をお願いします。

**日時** 4月20日(土)

午前6時30分～終日

**内容** 住民票の写し、印鑑登録証明書、戸籍全部事項・個人事項証明書、戸籍の附票の写し、個人の市・府民税課税証明書

**問合せ** 市民課



かんくうNEWS

**問合せ** 関西国際空港案内 (☎455-2500) ホームページ <https://www.kansai-airport.or.jp/>

■KIXの国際線がますます充実!

3月28日(休)に、タイ・ライオン・エア (SL) が関西=バンコク (ドンムアン) 線を新規就航し、週5便運航を開始しました。タイ・ライオン・エアは、タイのバンコク (ドンムアン) が拠点の LCC (格安航空会社) です。今回の就航により、関西=バンコク線は週49路線となり、さらにバンコク線が充実します。今後の旅行の選択肢として、ぜひご検討ください。

■わくわく関空見学プラン

関西国際空港には、「KIXってどんな空港?どんな飛行機が来ているの?」に答える「わくわく関空見学プラン」という見学ツアーがあります。「新・関空の裏側探検コース」では、関空展望ホール「Sky View」をバスで出発し、通常は立ち入ることの出来ない保安区域に入って、空港を支える裏方の施設を車窓見学できます。風向きや離着陸状況によっては、飛行機を間近でご覧いただけます。また、団体のお客様向けに、機内食の製造過程を見学できる「機内食工場コース」や、空港でのお仕事や飛行機にまつわる知識を深めることのできる「スカイミュージアムツアー」もご用意しています。ご家族やお友達をお誘いあわせのうえ、ぜひご参加ください。



紙類、古着、水銀を用いた製品の  
ごみの出し方

紙類は品目ごとに分け、ビニールやガムテープなどの異物は取り除いて、ひもで十字にしばって出してください。(新聞は、販売店からもらう排出用のビニール袋が使用できません。)  
段ボール、紙袋などを排出用の容器として使用したもの、異なる品目を一緒にしたもの、紙類以外の粗大ごみなどを混入したものは回収できません。

悪い例



古着は、市販の無色透明な袋(45ℓ程度まで)に入れて出してください。また、家庭で不用になった体温計、血圧計、ボタン電池など、水銀を用いた製品の処分については、直接問い合わせてください。

問合せ先 環境衛生課

墓地の花ガラ置場

檀波羅公園墓地や町会管理墓地の花ガラ置場は、墓地の花ガラ専用です。家庭から出たごみや粗大ごみなどは回収できません。みなさんが気持ちよく墓地施設を利用できるよう、ご協力をお願いします。

問合せ先 環境衛生課



宅配便を活用したパソコン・小型家電の回収

問合せ先 環境衛生課

本市と小型家電リサイクル法の認定事業者「リネットジャパン株式会社」は、使用済小型家電の回収について協定を結び、連携・協力してパソコン・小型家電のリサイクルに取り組んでいます。パソコンの回収は無料(1箱分)で利用できます。データの消去方法がわからないなど、パソコンの廃棄にお困りの人は、利用してください。従来の回収も引き続き行いますので、利用しやすい方法でリサイクルにご協力をお願いします。

リネットジャパンによる回収は、インターネットで申し込むだけで、宅配事業者が希望日時に自宅まで回収に伺います。

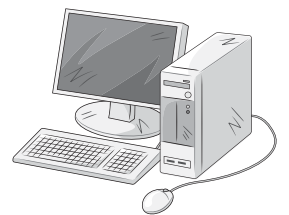
- 回収品目**
- パソコンおよび小型家電400品目以上
  - ※テレビなど家電リサイクル法対象品や石油・ガスを利用する製品は対象外。詳しくはリネットジャパンホームページをご覧ください。
  - 箱のサイズは3辺の合計が140cm以内の段ボールで、重さ20kg以内
  - ※箱はご自身で用意してください。箱に入れば何点入れても回収可能



パソコン・スマホから申込

箱に詰めるだけ

年中無休・最短翌日  
自宅から回収



料金

	1箱目	2箱目以降	備考
パソコン本体のみ	市民は無料	1,500円(税別)	各種オプションサービスを利用の際は、追加料金が必要です。
パソコン本体と小型家電	1,500円(税別)	1,500円(税別)	
小型家電のみ	1,500円(税別)	1,500円(税別)	

申込

- リネットジャパンのホームページ (<http://www.renet.jp>) から申し込んでください。
- 市環境衛生課に設置の専用ファックス用紙でも申込ができます。(環境衛生課ホームページからダウンロードもできます。)
- ※電話での申込はできません。また、事業者は利用できません。

小型家電の宅配便回収は、リネットジャパン株式会社が取り組む独自のサービスです。利用料金や利用方法が変更となる場合がありますので、詳しくはリネットジャパンのホームページで確認してください。





## 市公園墓地 使用者募集

申込・問合せ先 環境衛生課

「泉佐野市公園墓地（区画墓地）使用申込みのしおり」を入手し、各申込期間に所定の用紙に必要事項を記入・押印し、必要書類を添えて環境衛生課へ。

### 【区画墓地】

使用者ごとにお墓を設ける、従来からある墓地の形です。

**募集区画** 5区画（1区画2.25㎡）

**永代使用料** 98万円

**申込資格** 泉佐野市に住所または本籍を有する世帯主の人で、埋蔵する親族のご遺骨をお持ちで（遠方の墓地などからの改葬を含む）、1年以内に墓石などの設置が可能な人

※詳しくは「泉佐野市公園墓地（区画墓地）使用申込みのしおり」をご覧ください。

**申込期間** 4月8日（月）～19日（金）（土・日曜日除く）

※使用申込みのしおり・募集区画地図は環境衛生課にあります。また、ホームページ（[http://www.city.izumisano.lg.jp/kakuka/seikatsu/kankyo/menu/bochi/bosyu\\_1.html](http://www.city.izumisano.lg.jp/kakuka/seikatsu/kankyo/menu/bochi/bosyu_1.html)）からダウンロードもできます。

### 抽選日

5月12日（日）午前10時～ 市役所5階第1会議室

※申込者が募集区画数を超えない場合でも、場所の抽選を行いますので、必ず参加してください。



### 【合葬式墓地】

ひとつの大きなお墓に5千体までのご遺骨を一緒に埋蔵する墓地で、市が管理を行います。個人で管理する必要がないことから、お墓の承継の心配がありません。満65歳以上の人は、生前予約も可能です。

**使用料** 合葬式墓地使用料1体10万円、記名板使用料1枚5万円（希望者のみ）

※市公園墓地の区画墓地を使用している人が、区画墓地を返還して合葬式墓地を利用される場合は、1/2の金額です。

### 申込資格

●泉佐野市に住所または本籍を有し、埋蔵する親族のご遺骨をお持ちの人（改葬を含む）

●死亡当時、泉佐野市に住所または本籍を有していた親族のご遺骨を埋蔵しようとする人（改葬を含む）

●泉佐野市に住所または本籍を有する満65歳以上の人で、死後に自らのご遺骨を埋蔵しようとする人

●泉佐野市公園墓地（区画墓地）を使用している人で、区画墓地を返還して合葬式墓地を使用しようとする人

※詳しくは、使用申込みのしおりをご覧ください。

**申込期間** 5月13日（月）～24日（金）（土・日曜日を除く）

※使用申込みのしおりは環境衛生課にあります。また、ホームページ（[http://www.city.izumisano.lg.jp/kakuka/seikatsu/kankyo/menu/bochi/bosyu\\_2.html](http://www.city.izumisano.lg.jp/kakuka/seikatsu/kankyo/menu/bochi/bosyu_2.html)）からダウンロードもできます。

## 消防本部からのお知らせ

### 高度救助隊が発隊します

泉州南消防組合は、3月1日に高度救助隊を発足させ、運用を開始しました。

高度救助隊とは、新たに導入された救助工作車Ⅲ型および高度救助資器材を駆使し、高度な救助活動を展開する部隊です。近年、複雑多様化する災害やテロ、加えて近い将来発生が危惧されている南海トラフ巨大地震など、あらゆる災害形態に迅速に対応します。

高度救助隊は、より一層訓練に精進し、住民の安心・安全を守っていきます。

**問合せ先** 泉州南広域消防本部 警備課  
（☎462-1080 Fax460-2119）



▶高度救助車両（上）、化学剤検知器（左下）、電磁波探査装置（右下）



### 住宅用火災警報器の設置状況を調査します

国からの通知に基づき、泉州南消防組合が調査しますので、ご協力をお願いします。

#### 実施期間

4月15日（月）～5月17日（金）

**実施方法** 無作為に抽出した住宅に消防職員が訪問し、設置状況を聞き取り調査させていただきます。

※消防職員は、身分証を携帯しています。また、職員が消火器や住宅用火災警報器を販売することはありません。

#### 問合せ先

泉州南広域消防本部 予防課  
（☎469-0886 Fax460-2119）

### 平成30年中の火災・救急・救助の概況

泉州南消防組合管内（泉佐野市）における火災・救急・救助の概況は次のとおりです。

今年も火災を1件でも減らすことを目標に火災予防に取り組みますので、みなさんも火気の取扱いに注意し、放火されない街づくりにご協力をお願いします。また、救急件数も年々増加しています。いざと言う時に救急車が出勤中でなかなか来ないという状況にならないためにも、救急車の適正利用にご協力よろしくをお願いします。

- 火災**
- 火災件数…25件
  - 死者…1人、負傷者…5人
  - 損害額…3億9,644万1千円
  - おもな火災原因…配線器具、不明
- 救急**
- 救急出動件数…6,823件
  - 救急搬送人員…6,262人
- 救助**
- 救助出動件数…99件
  - 救助人員…45人

**問合せ先** 泉州南広域消防本部 警備課（☎462-1080 Fax460-2119）

