

# 税

問合先 税務課

## 固定資産税・都市計画税 納税通知書、軽自動車税 納税通知書を送付します

納税通知書が5月中旬までに届かない場合は、問い合わせてください。

【固定資産税・都市計画税納税通知書（土地・家屋、償却資産）】  
土地・家屋を所有の人は、面積、評価額、税額などを記載した課税資産明細書も添付しています。

【軽自動車税納税通知書】  
納税通知書に添付した「軽自動車税納税証明書（継続検査用）」

## 減免制度

【固定資産税】収入が少ない高齢者などが所有する居住用資産（土地・家屋）のうち、一定の要件を満たすものに減免制度があります。詳しくは広報4月号をご覧ください。

申請期限 納期限（今年度第1期分は5月31日（金）まで）

必要なもの 平成31年度納税通知書、印鑑、「個人番号カード」または「本人確認書類（通知カードと運転免許証など）」

【軽自動車税】次の軽自動車などには減免制度があります。

- 身体などに障害を有する人が所有している
- 生計を同じくする人が所有し、身体などに障害を有する人のために使用している
- 専ら身体障害者などの利用に供するための構造のもの

申請期限 5月31日（金）

必要なもの 印鑑、身体障害者手帳、運転免許証、「個人番号カード」または「本人確認書類（通知カードと運転免許証など）」

※番号法施行に伴い、各々の減免申請書に「個人番号」（マイナンバー）の記載が必要です。

は、検査受け時に使えますので、検査証と一緒に保存してください。□座振替の人には、振替終了後に証明書を送付します。

※納税証明書欄に「\*」が入っているもの、金融機関などの領収印がないものは使用できませんので、税務課で納税証明書の交付を受けてください。

□座振替で納める人には金融機関からの□座引き落としの報告の確認後、6月下旬に納税通知書を送付します。5月末から6月下旬に車検を受ける場合は、送付が間に合いませんので、前年度の納税証明書を使用して納期限の前日までに車検を受けるか、軽自動車税の引き落とし額が記載された「通帳」を税務課窓口へ持参してください。確認後、納税証明書を交付します。

## 【軽自動車税のグリーン化特例（軽課）の延長】

軽四輪車等（三輪以上の軽自動車）のグリーン化特例（軽課）について、適用期限が2年延長になりました。詳しくは税務課ホームページをご覧ください。

## 【改元に伴う納税通知書における元号の表記について】

各税の納税通知書における期日などの元号の表記は、「新元号」の施行前に事務処理を行うため、「平成」で表記されますが、法律上の効果は何ら変わることはありません。「新元号」に読み替えていただきますようお願いいたします。

## 固定資産税

### よくある疑問に答えます

Q. 今年、固定資産税が急に高くなったのですが、なぜ？

A. 昨年度と比べて税額が高くなるのは、様々な理由が考えられます。よくある例は次のとおりです。

- 家屋の新築後何年か経って、新築住宅の軽減措置の適用期間が切れた場合（軽減期間…一般住宅は新築後3年度分、マンションなど中高層耐火住宅などは新築後5年度分）

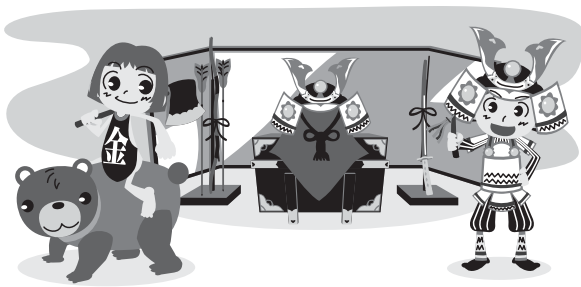
- 前年中に新たに土地や家屋を取得した場合
- 土地の現況が変わった（農地を宅地にしたなど）場合

## 都市計画税って何ですか？

都市計画税は、都市計画事業や土地区画整理事業に要する費用に充てるために課税される目的の税です。例えば、街路や公園の整備、下水道の普及、駅前再開発など、泉佐野市全体の都市環境を整備するために使われています。

平成29年度都市計画税収入額

：14億3,655万円



## 関空広告

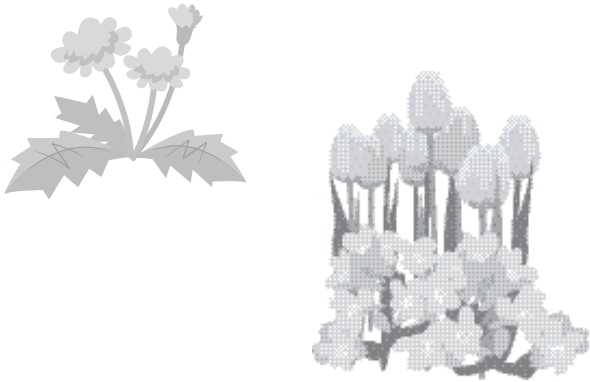
### 税務署からのお知らせ

～納税証明書のオンライン請求をご利用ください～

納税証明書のオンライン請求とは、自宅などのパソコンやスマートフォン、タブレット端末で納税証明書請求データを作成し送信することで、窓口で書面により請求する場合と比べ、安価な手数料で待ち時間も短縮できる手続です。

※請求に当たっては、e-Taxホームページ (<http://www.e-tax.nta.go.jp>) のe-Taxソフト (WEB版またはSP版) をご利用ください。

問合せ先 泉佐野税務署 (☎462-3471)



### 大阪府からのお知らせ

～自動車税の納期限は5月31日金です～

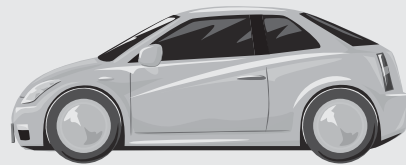
納税通知書裏面に記載の金融機関、大阪府内の郵便局、コンビニエンスストア、府税事務所などで納めてください。

また、パソコンやスマートフォンを利用したクレジットカードでの納付や、府税収納を扱う金融機関(ゆうちょ銀行を除く)のPay-easy(ペイジー)に対応している方法による納付も可能です。さらに、スマートフォン決済アプリ「PayB」を利用して納付することもできます。

詳しくは、各金融機関や大阪府ホームページを確認してください。

問合せ先 大阪府自動車税コールセンター

(☎0570-020156)



### 市税は納期限内に納めましょう

【5月は固定資産税・都市計画税・軽自動車税の納期月です】

第1期および軽自動車税の納期限は5月31日金です。納付書裏面に記載の金融機関(銀行・農協・郵便局など)、コンビニエンスストア、市役所などで、忘れずに納めてください。

※口座振替で納付の場合は、通知書の税額が、指定口座に残っているか確認してください。(領収書は送付しませんので、通帳記帳などで確認してください。)

●延滞金…納期限までに納税しない場合は、本来納めるべき税額のほかに延滞金をあわせて納めていただくこととなります。

●さらに滞納が続くと…納期限までに納めた納税者との公平を保つため、また、大切な市税を確保するために、滞納している人の財産(不動産、預貯金、給料など)を調査し、それらを差し押さえることとなります。

【市税の納付は便利な口座振替で】

市税の納期限日に、指定の口座から振り替えて納付していただくことができます。納期ごとに納めに行く手間が省け、納め忘れもなくなります。ぜひ、便利な口座振替をご利用ください。口座振替を希望する場合は、通知書に同封する申込書記載の申込期限を確認して取扱金融機関または税務課窓口に申し込んでください。

### 「大阪府域地方税徴収機構」による共同徴収

平成27年度より大阪府域において「大阪府域地方税徴収機構」が設置され、本市を含む府内35市町と大阪府が市税・府税の共同徴収を実施しています。対象者には順次、徴収機構への「引継ぎ告書」を送付し、府職員と市町職員による共同徴収が実施されます。

