



【受付時間】

- レイクアルスタープラザ・カワサキ生涯学習センター、佐野・長南・日根野公民館
火～日曜日（祝・休日除く）午前9時～午後5時
- いずみさの女性センター 火～土曜日（祝・休日除く）午前9時～午後5時15分
- 北部・南部市民交流センター本館、北部公民館 月～金曜日（祝・休日除く）午前9時～午後5時
- 南部市民交流センター青少年センター 月～金曜日（祝・休日除く）午前9時～午後5時
- レイクアルスタープラザ・カワサキ歴史館いずみさの
火～日曜日（祝日除く。月曜日が祝日の場合は、月曜日と火曜日が休館）午前9時～午後5時
- J:COM末広体育館（市民総合体育館）
火～日曜日（祝日除く。日・月曜日が祝日の場合、火曜日は受付不可）午前9時～午後5時15分

※祝日の開館状況は各施設に問い合わせてください。
また、身体の障害などにより、配慮が必要な場合は申込時にお知らせください。



レイクアルスタープラザ・カワサキ
生涯学習センター
☎469・7120
Fax 469・7121

■多肉植物の寄せ植え講座

プニプニした肉厚な外観から、観賞用として人気の高い多肉植物は、比較的手入れが簡単だと言われているが、放っておいたら増え過ぎて収拾が付かなくなってしまうたり、根腐れを起こして枯れてしまったりとデリケートな一面もあるので、水やりや育て方のコツを覚えてもらいながら寄せ植えしていきます。

日時 5月31日(金)
午前10時30分～正午

定員 24人（先着順）
講師 りんくう公園管理事務所

材料費 1,500円（鉢代含む）
持ち物 持ち帰り用袋（22×22×11cmの花器が入る大きさ）、花はさみ、手拭きタオル、新聞紙
申込 5月9日(休)以降に電話、FAXで。材料費の納入・キャンセルは5月25日(出)まで

※一時保育(若干名・先着順)あり、希望者は申込時に



■シニア向けスマートフォン教室「防災対策を学ぶ(災害対策アプリの体験)」

スマートフォンで災害対策アプリより「災害用伝言板」の体験サービスなどを活用して、防災対策を学びます。簡単に使えるタッチパネルの教材で、スマートフォンでのインターネット体験をサポートします。Android OSのスマートフォンを使用します。受講者持参のスマートフォンは使用しませんので、ご了承ください。

日時 6月1日(出)
午前10時30分～午後0時30分

対象 シニアで購入を検討している人または初心者の人

定員 20人（先着順）
講師 KDDI(株)認定講師

持ち物 筆記用具
※スマートフォンは1人1台貸出します。

申込 5月10日(金)以降に電話、FAXで

※受講無料

■五味茶診®と梅雨の薬膳講座

5つの味(酸っぱい、苦い、甘い、辛い、しょっぱい)を持つ「五味子茶」を飲んで体調を判断し、梅雨期の体調を整える薬膳をご提案します。

日時 6月11日(火)
午前10時～午後0時30分

メニュー 雑穀ご飯、厚揚げのカレー、そばの炒め、たたきキュウリとキャベツの和え物、中華コーンスープ、黒糖本葛もち

定員 20人（先着順）
講師 原田育代さん(管理栄養士)

材料費 800円
持ち物 エプロン、三角巾、マスク、ふきん2枚、手拭きタオル、筆記用具

申込 5月15日(休)以降に電話、FAXで。材料費の納入・キャンセルは6月1日(出)まで

※一時保育(若干名・先着順)あり、希望者は申込時に



■クリスタライズシートデコ講座

「貼ってはがせる」スワロフスキーのデコシール、しっかりした粘着力の貼ってはがせるスワロフスキーのデコシールを作ります。グラデーションなどを楽しみながら、自分だけのお気に入りのデコシールを作りましょう。

日時 6月16日(日)
①午後0時45分～2時15分
②午後2時30分～4時

対象 概ね5歳～小学生と保護者

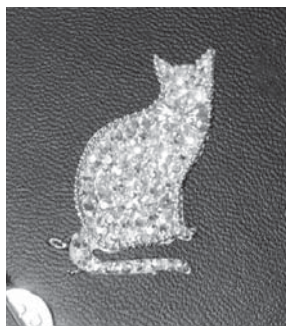
定員 各8組(先着順)
講師 坂元一美さん

(ハンドメイドアクセサリー講師)
材料費 1個1,000円

※親子で2個(2,000円)も可
持ち物 ウェットティッシュ、筆記用具、眼鏡(必要な人)

申込 5月14日(休)以降に電話、FAXで。材料費の納入・キャンセルは6月9日(日)まで

※一時保育(若干名・先着順)あり、希望者は申込時に



- 文化・教養
- 健康
- 福祉
- 歴史
- 相談
- その他

文化・教養 (つづき)

長南公民館

☎4655・0786
Fax 4655・1103

■手軽に作るうヘルシーごはん①
食材をバランスよく
選びましょう

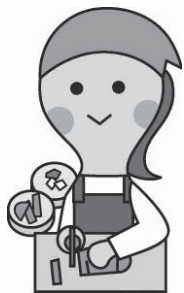
日時 5月26日(日)
午前10時～午後1時

メニュー 明太子の炊き込みごはん、ゆで豚の野菜添え、新玉ねぎのレンジ蒸し、もずくスープ、半月もち

対象 16歳以上
定員 16人(先着順)
講師 松尾登美子さん
(管理栄養士)

材料費 800円
持ち物 エプロン、三角巾、ふきん、マスク

申込 5月9日(日)以降に電話、FAXで。材料費の納入・キャンセルは5月18日(日)まで



■防災クッキング

災害時に役立つポリ袋調理！
ガスや水道といったライフラインが使用できなくなったときに覚えておく役に立つ「ポリ袋調理」

文化・教養

健康

福祉

歴史

相談

その他

をお伝えします。

日時 5月29日(木)
午後1時～午後2時30分

メニュー 炊き込みごはん、酢の物、デザート

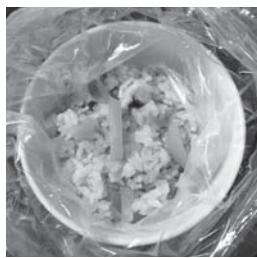
対象 16歳以上
定員 16人(先着順)
講師 森下智将さん

材料費 500円

持ち物 エプロン、三角巾、ふきん、マスク

申込 5月9日(日)以降に電話、FAXで。材料費の納入・キャンセルは5月22日(日)まで

講師 佐野記念病院栄養管理課 栄養士



■ベンガラ染め体験講座

土から生まれて土に帰る。人にも地球にも優しいベンガラ染め！
あなただけのオリジナル手ぬぐい(34×70cm)を染色してみませんか。

日時 5月30日(日)午前10時～正午

対象 16歳以上

定員 16人(先着順)

講師 伊手あきみさん(おうちカフェおらつとやオーナー)

材料費 1,500円

申込 5月8日(日)以降に電話、F

AXで。材料費の納入・キャンセルは5月22日(日)まで。
※服装は汚れてもよいもので。一時保育(若干名・先着順)あり、希望者は申込時に



■アフタヌーンティーを
楽しみませんか

初夏の果物を使ったスイーツを作って、優雅なティータイムを過ごしましょう。

日時 5月31日(金)午後1時～3時

メニュー チョコレートファウンテン、いちごムース、柚子茶ゼリー、いちご大福、フルーツポンチ、サンドウィッチ3種、飲み物

対象 16歳以上

定員 16人(先着順)

講師 岩本恵美さん(管理栄養士)

材料費 800円

持ち物 エプロン、三角巾、ふきん、マスク

申込 5月9日(日)以降に電話、FAXで。材料費の納入・キャンセルは5月24日(金)まで

※一時保育(若干名・先着順)あり

希望者は申込時に

り、希望者は申込時に

り、希望者は申込時に

り、希望者は申込時に

り、希望者は申込時に

大正琴

楽譜が読めなくても簡単に弾く事ができます。心にしみる音色を楽しみましょう。

【体験講座】

日時 5月23日(日)午後1時～3時

対象 16歳以上

定員 10人(先着順)

講師 水嶋由美子さん

申込 5月8日(日)以降に電話、FAXで。キャンセルは5月16日(日)まで

※受講無料。大正琴は講師が準備します。



り、希望者は申込時に

(二財)泉佐野みどり推進機構
りんくう中央公園
☎4699・3332

■癒されweek

開催日 (5月)	講座名
①16日(日)	アメリカンフラワー
②18日(火)	ハーバリウム
③21日(金)	プリザーブドフラワー
④24日(日)	パーソナルカラー

時間

①午前10時～正午

②午前10時30分～午後0時30分

③④午前10時30分～午後0時30分
午後1時30分～3時30分
定員 各12人(先着順)
講師 ①後藤昭美さん(キャンディポム)
②③太田知佳子さん(アトリエフルール)
④砂田里美さん(ハートルージュ)
受講料 各2,500円
持ち物 ①②③のみ はさみ、持ち帰り用袋
申込 開催日の3日前まで

■絵手紙教室
誰でもどこでも
身近に描いてみよう
日時 5月20日(日)
午後1時30分～3時30分
定員 12人(先着順)
講師 前河直子さん(ゆーもあーと)
受講料 1,500円(材料費含む)
申込 5月17日(金)まで

■コーティングフラワー教室
～フラワードレスのお人形作り～
日時 5月30日(日)
●午前10時30分～午後0時30分
●午後0時30分～2時30分
定員 各12人(先着順)
講師 田川敦子さん(ソニアフラワー講師)
受講料 2,000円(材料費含む)
申込 5月27日(月)まで



文化・教養 (つぎ)

北部市民交流センター本館・
北部公民館

☎4664・5725
Fax 469・2284

■セルフスキンケア

～紫外線対策～

紫外線に負けないお肌作りや、自分で簡単にできるスキンケアを体験しませんか。

日時 5月17日(金)午前10時～正午
対象 16歳以上

定員 15人(先着順)

講師 富永奈美子さん (CURA Hair salon OPEN COSMETICS)

受講料 700円

持ち物 フェイスタオル2枚、大きめの置き鏡、メイク道具(必要な)、筆記用具

申込 5月7日(火)以降に電話、FAXで。受講料の納入・キャンセルは5月15日(水)まで

■苔と遊ぶ！苔テラリウム

容器の中の小さなお庭。お手入れ簡単で育てやすい苔のお庭を作ります。

日時 5月27日(月)
午前10時～11時30分

対象 16歳以上

定員 20人(先着順)

講師 泉原一弥さん

(日本苔緑化研究所 所長)

受講料 1,700円(材料費含む)

持ち物 持ち帰り用袋、ビニール手袋(必要な人)

申込 5月7日(火)以降に電話、FAXで。材料費の納入・キャンセルは5月20日(月)まで



■レザークラフト

～コンチョ付きコインケース～

刻印やスタンプで自分だけのオリジナル作品を作りませんか。父の日のプレゼントにも。

※申込時にヌメ・ブラウン・キャメル・カーキ・ブラックからカラーを選択

日時 6月4日(火)午後1時～3時

対象 16歳以上

定員 10人(先着順)

講師 谷川千恵子さん(北部市民交流センター本館登録講師)

受講料 2,200円

(材料費含む)

申込 5月7日(火)以降に電話、FAXで。受講料の納入・キャンセルは5月28日(水)まで

※写真はイメージです



■第1回 日本漢字能力検定 (2～10級)

日時 6月29日(土)午後2時～

受験時間

10～8級40分、7～2級60分

受験料 10～8級1,500円、7～5級2,000円、4～準2級2,500円、2級3,500円

申込 5月24日(金)までに検定料を
持参し事務室まで

南部市民交流センター本館
☎4666・1641
Fax 4666・4744

■健康料理教室

「簡単・美味しい!パパ・ママ料理」

～身体にやさしい初夏の和食～

(健康マイレージ対象)

日時 5月28日(火)

午前10時～午後1時

メニュー 鶏手羽元のさっぱり煮、帆立ときゅうりの辛子酢味噌、とろろ汁、揚げ出し豆腐のきのこあん、ブラマンジェいちごソース添え

定員 男女各10人(先着順)

講師 伊崎真弓さん(栄養士)

材料費 1,000円

持ち物 エプロン、マスク、三角巾、ふきん2枚、筆記用具

申込 5月2日(日)以降に本人が電話、FAXで

■かんたん手づくり講座

「難を転じるふくろうちゃん」

(健康マイレージ対象)

南天の枝に仲良く並んだふくろうが優しく見守ります!

日時 5月31日(金)午後1時～3時

定員 20人(先着順)

講師 崎山壽美子さん

材料費 500円

持ち物 裁縫道具(針・糸・はさみ)、手芸用ボンド、筆記用具

申込 5月2日(日)以降に本人が電話、FAXで



■手づくりお菓子の教室

「レースンバターサンド」

他にもう一品、焼き菓子を作ります。

日時 6月3日(月)午前10時～正午

定員 15人(先着順)

講師 木村明美さん

材料費 1,200円

持ち物 エプロン、マスク、三角巾、ふきん、筆記用具、持ち帰り用容器

申込 5月2日(日)以降に本人が電話、FAXで

佐野公民館

☎4663・6181
Fax 4699・2243

■楽しく美味しくコーヒーを学ぶ

コーヒーについてのお話と焙煎を体験します

日時 5月21日(火)

午後1時30分～3時30分

対象 16歳以上

定員 16人(先着順)

講師 渡邊有子さん(NPO法人一杯のコーヒーから地球が見える公認インストラクター)

材料費 500円

持ち物 筆記用具、ふきん

申込 5月8日(水)以降に電話、FAXで。材料費の納入・キャンセルは5月16日(木)まで

■今から知って得する!

大掃除基本編

～最小限の道具と洗剤で、

節約しながら大掃除～

日時 6月14日(金)午前10時～正午

対象 16歳以上

定員 20人(先着順)

講師 藤田眞由美さん

(お掃除・収納アドバイザー)

持ち物 筆記用具

申込 5月9日(日)以降に電話、FAXで

※受講無料

※各施設の受付時間は、25ページをご覧ください。

文化・教養

健康

福祉

歴史

相談

その他

文化・教養（つづき）

南部市民交流センター
青少年センター

☎4666・1745
Fax 4666・1779

■里いもで作る

トルコ風アイスクリームパフェ！

～大人気のお料理教室！

君も小さなコックさんに

なろう！～

里いもを使って、トロトロ不思議な食感のアイスクリームを作ります。ハマること間違いなし！

日時 5月18日(出)午後1時～3時

場所 南部市民交流センター
青少年センター

対象 小・中学生

定員 20人(先着順)

講師 森永直子さん

(bannanashokudou)

材料費 300円

申込 5月13日(月)以降に予約専用

番号☎449・4760へ。材料

費の納入・キャンセルは5月17日

(金)まで



■ふんわり美味しい調理パンを作るう！

焼きたてのフワフワパンは幸せ

の味。おうちの人に自慢しちゃおう。パンはお持ち帰りいただきます。

日時 6月1日(出)午前10時～正午

場所 レイクアルスタープラザ・

カワサキ生涯学習センター

対象 小・中学生

定員 16人(先着順)

講師 木村明美さん

材料費 500円

申込 5月20日(月)以降に予約専用

番号☎449・4760へ。材料

費の納入・キャンセルは5月27日

(月)まで

【生涯学習課】

☎4699・7132

Fax 4699・7133

■お知らせ

【市民企画講座募集】

～熱意と向上心をもって、

市民の声に役立ちたいという

みなさんのために～

自ら講師として活動したいと

考えている人に経験を積む機会

を提供するため、随時募集して

います。詳しくは、生涯学習

課ホームページをご覧ください。

か、問い合わせてください。

対象 市内在住者および市内に

活動拠点のある個人・団体(グ

ループ)

※市や公的機関から補助を受け

ている団体(グループ)を除く

要件 市民の生涯学習に貢献す

る内容のもの

※その他、複数要件あり

【生涯学習ボランティア講師制度

を活用してください】

学習をしたいと考えているみ

なさんに講師を紹介する制度で

す。料理や語学など、ジャンル

もたくさんあります。詳しくは

生涯学習課ホームページをご覧

いただき、問い合わせしてくだ

さい。

講師謝金 3,000円

(1回2時間以内)

※市内在住講師は交通費含む。

資料代、材料費は受講者負担

講師登録も随時面談を受付

しています。

各種文化・教養

■熊取町日中友好協会5月サロン

日本と中国の友好交流のための

茶話会です。どなたでも参加でき

ます。

日時 5月11日(出)午後2時～

場所 レンタルカフェオレレンジ

ホール(羽倉崎3丁目10番32号)

内容 チェロ演奏会(山本善哉さ

ん)、漫才(スカイブリッジ)、茶

話会など

定員 25人(先着順)

申込・問合先 熊取町日本中国友

好協会(林☎080・5347・8

318)

※入場無料。ワンドリンク制(有

料)

■癒しとアンチエイジング

～ヨガ&フェイシャルケア～

年齢を重ねることによる身体の

変化に応じて、運動や美容を見直

してみませんか。身体と心を整え

て、自分に自信を持ちましょう。

日時

①ヨガ：

5月26日(日)午前10時～正午

②フェイシャルケア：

6月2日(日)午前10時～正午

場所 レイクアルスタープラザ・

カワサキ生涯学習センター

対象 女性

定員 14人(先着順)

講師 丸橋温恵さん

(日本総合ヨガ普及協会正指導師)

②川口佳奈子さん(ポーラCie

ーショップ 認定フェイシャルエ

ステティシャン)

持ち物

①タオル、飲料水、ヨガマット(あ

る人)

②フェイスタオル、卓上鏡、髪留め

申込・問合先 5月8日(水)以降に

電話、FAXでいずみさの女性セ

ンター(☎4699・7125)へ

※受講無料。①は運動できる服装

で。①のみの参加はできません。

一時保育(1歳～就学前)あり、

希望者は申込時に(締切：5月15

日(水))。

エステの勧誘や化粧品などの販

売はありません。



文化・教養 (つづき)

■ica (泉佐野地球交流協会)

申込・問合せ NPO法人 泉佐野地球交流協会 (ica) (南中樫井476番地の2 南部市民交流センター本館1階 ☎429・9741 Fax429・9742 eメール:ica@ca.gr.jp)

【地球理解講座】

〜吹奏楽ミニコンサート&指揮者体験〜

大阪観光大学吹奏楽部による演奏と指揮者体験(3人)を行います。

日時 5月26日(日)午後3時〜

場所 エブノ泉の森

レセプションホール

定員 80人(先着順)

演奏 大阪観光大学吹奏楽部のみなさん

※参加無料、要申込。曲目など、詳しくはicaのホームページをご覧ください。

【おもてなし語学研修(入門コース)】(略称:おも研)

最近の外国人旅行者の増加に伴い、外国語の必要性が高まっています。英語、韓国語、中国語で、道案内など日常的にすぐに役立つ表現を練習します。

内容・開催日(各全4回)

●英語:6月5日〜26日の水曜日

●韓国語:6月6日〜27日の木曜日

●中国語:7月4日〜25日の木曜日
時間 午前10時30分〜正午
場所 ica事務所
受講料 各2,000円
(テキスト代含む)

対象 困っている外国人観光客の手助けになりたい人や、英語、韓国語、中国語に興味のある人

定員 各10人(先着順)

講師 icaおもてなし語学研修コーチ

申込締切

●英語・韓国語:5月24日(金)

●中国語:6月28日(金)

■和み朗読教室

みんなで文章を声に出して朗読する講座です。日常会話が楽しくなり、脳の活性化も期待できます。

日時 6月14日(金)・28日(金)
午前10時〜正午

対象 16歳以上

※全回受講できる人優先

定員 20人(先着順)

講師 吉村佳美さん(一般社団法人日本朗読協会パートナーズスクール講師)

資料代 500円

持ち物 筆記用具、飲料水

場所・申込・問合せ 5月10日(金)以降に電話、FAXで日根野公民館(☎450・3900 Fax468・0011)へ。資料代の納入・キャンセルは5月31日(金)まで

健康

健康推進課

■ウォーキング会

(健康マイレージ対象)

ウォーキングで健康寿命を延ばしましょう!

日時 5月13日(月)

午前9時30分〜10時30分

※雨天時は健診センター(市役所本庁舎南側)で内容を変更して実施

集合場所 檀波羅公園(松風台西)交差点(西側)内の広場

コース 大細利池周回コース

対象 医師から運動を止められていない市内在住者

持ち物 タオル、飲料水

協力 ヘルスアップ推進員

※申込不要、参加無料。服装・靴は運動のできるもので

【はじめてみよう!健康体操(正しい姿勢)で

若々しく見える歩き方

(健康マイレージ対象)

日時 5月31日(金)午前10時〜11時

場所 健診センター

(市役所本庁舎南側)

対象 医師から運動を止められていない市民

※運動実技は、会場での血圧値が最高180mmHgまたは最低100mmHg以上の人は見学となります。

定員 20人(申込多数の場合は抽選)

※初めての人の優先

持ち物 タオル、飲料水

申込 5月7日(火)〜24日(金)(土・日曜日除く)に電話、FAXで

※受講無料。服装は動きやすいもので

りんくう総合医療センター

☎4699・3111
Fax4699・7929



■市民健康講座 5月例会

「コレステロール

高いとこんなに危ない!」

〜若い人に起こる脳や心臓の病気を起こさないために!〜

健康相談も行いますので、気軽に参加してください。

日時 5月18日(土)午後2時〜4時

場所 3階大会議室

講師 増田大作(りんくうウエル

ネスケア研究センター長兼健康管

理センター副センター長兼循環器

内科部長)

問合せ 地域医療連携室

※申込不要、受講無料

5月の生活習慣病予防教室は

休講します。

問合せ 地域医療連携室

29 広報いずみさの 令和元年5月号

健康(つぎ)

各種健康

■第3回ルート健康ミニアスタ

inりんくうタウン

楽しく健康について考えるイベントです。恒例の健康測定会のほか、ちぎって食べる珍しい「スナックパイ」、「ダルーラ(豆スープ)」の試食・販売、健康商品の展示など、盛りだくさんな内容です。ぜひ、お立ち寄りください。

日時 5月26日(日)

午前10時～午後4時30分

場所 メディカルりんくうポート

(りんくうタウン)

内容 健康測定会(血流・骨密度・筋力:各200円)、ヘルシースイーツの販売、ポートの「食」の試食、試飲ほか

【同時開催イベント】(予約受付中)

●太陽笑顔

fufufuカフェセミナー

時間 午後1時30分～3時(午後3時～骨密度測定(セミナー参加者無料、希望者のみ))

テーマ 骨の健康と美容

定員 40人(予約優先)

参加費 500円

●医療施設見学会

時間 午前10時30分～、11時30分

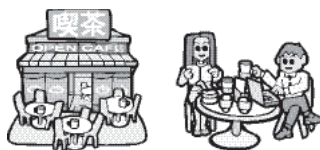
※各回約20分

定員 各10人(予約優先)

※参加無料

文化・教養 健康

申込・問合せ先 ルート健康フェスタ事務局(☎050・7112・3860 平日午前9時～午後5時) eメール:rinku.medical.npt@gmail.com)



■New!健康サポート教室

「背中美人になる筋トレ」

(健康マイレージ対象)

背中の筋肉をしっかり動かして、マイナス5歳の後ろ姿を目指しませんか?

日時 5月27日(月)午前10時～11時

対象 おおむね50歳以上

定員 15人(先着順)

講師 堀田笑子さん

持ち物 ヨガマット、タオル、飲み物

場所・申込・問合せ先 5月2日(木)以降に本人が電話、FAXで南部市民交流センター本館(☎466・1641 Fax466・4744)へ

※受講無料。服装は動きやすいもので

福祉 歴史

■アロマで腸活

～健康美人は腸美人～

腸内環境を整えると自律神経のバランスが良くなり、免疫力が高まって病気のリスクが減ると言われています。腸活を促す呼吸法やツボ・マッサージ、腸にアプローチするアロマを紹介します。

日時 5月29日(水)午前10時～正午

定員 20人(先着順)

講師 分部輝美さん(AEAJ認定講師 アロマセラピスト)

材料費 1,200円

持ち物 (ロールオンアロマ約18mlを作成) ウエットティッシュ、筆記用具

場所・申込・問合せ先 5月8日(水)以降に電話、FAXでレイクアルスタープラザ・カワサキ生涯学習センター(☎469・7120 Fax469・7121)へ。材料費の納入・キャンセルは5月21日(火)まで

※一時保育(若干名・先着順)あり、希望者は申込時に

申し込み

日時 6月1日(日)

午後2時30分～4時30分

場所 スターゲイトホテル関西エポータ4階真珠の間

内容・講師 「病気の成り立ちを考える:ガンの話を中心に」 仲野 徹さん(大阪大学医学部病理学 教授)

定員 200人(先着順)

共催 不二製油株式会社、(医)龍志会IGTクリニック

問合せ先 NPO法人りんくうメディカルプラザ(リメップ)(☎473・5510)

※申込不要、受講無料。詳しくはホームページをご覧ください。

日時 6月8日(出)

午後1時～2時30分

対象 16歳以上

定員 20人(先着順)

講師 山路明子さん

持ち物 ヨガマットまたは大きめのバスタオル、飲料水、五本指靴下を着用(あれば)

場所・申込・問合せ先 5月14日(火)以降に電話、FAXで佐野公民館(☎463・6181 Fax469・2243)へ

※受講無料

相談 その他

■市民の為の文化講演会

日時 6月1日(日)

午後2時30分～4時30分

場所 スターゲイトホテル関西エポータ4階真珠の間

内容・講師 「病気の成り立ちを考える:ガンの話を中心に」 仲野 徹さん(大阪大学医学部病理学 教授)

定員 200人(先着順)

共催 不二製油株式会社、(医)龍志会IGTクリニック

問合せ先 NPO法人りんくうメディカルプラザ(リメップ)(☎473・5510)

※申込不要、受講無料。詳しくはホームページをご覧ください。

日時 6月1日(日)

午後2時30分～4時30分

場所 スターゲイトホテル関西エポータ4階真珠の間

内容・講師 「病気の成り立ちを考える:ガンの話を中心に」 仲野 徹さん(大阪大学医学部病理学 教授)

定員 200人(先着順)

共催 不二製油株式会社、(医)龍志会IGTクリニック

問合せ先 NPO法人りんくうメディカルプラザ(リメップ)(☎473・5510)

※申込不要、受講無料。詳しくはホームページをご覧ください。

日時 6月8日(出)

午後1時～2時30分

対象 16歳以上

定員 20人(先着順)

講師 山路明子さん

持ち物 ヨガマットまたは大きめのバスタオル、飲料水、五本指靴下を着用(あれば)

場所・申込・問合せ先 5月14日(火)以降に電話、FAXで佐野公民館(☎463・6181 Fax469・2243)へ

※受講無料

■歌って元気!

カラオケで介護予防(健康マイレージ対象)

健康維持や介護予防に良いとされるカラオケを、みんなで楽しく歌いませんか?

仲間づくりの場にもなります。

日時 毎月第2火曜日(祝日の場合は翌週)午後1時～3時

持ち物 飲み物

場所・問合せ先 北部市民交流センター本館(☎464・5725 Fax469・2284)

※申込不要、参加無料

日時 6月8日(出)

午後1時～2時30分

対象 16歳以上

定員 20人(先着順)

講師 山路明子さん

持ち物 ヨガマットまたは大きめのバスタオル、飲料水、五本指靴下を着用(あれば)

場所・申込・問合せ先 5月14日(火)以降に電話、FAXで佐野公民館(☎463・6181 Fax469・2243)へ

※受講無料



子育て支援センター

つくしんぼ
☎ 469・0660
Fax 469・0670

おひさまクラブ追加募集

春のコースに空きがあります。
親子でいろんな遊びをして交流し
ましょう。

開催日

●5月14日～6月25日の毎週火曜日
●5月15日～6月26日の毎週水曜日

時間 午前10時～11時30分

対象 2歳～就学前の子どもと保
護者

申込 5月7日(火)・8日(水)の午前10
時～午後4時に直接または電話で
※先着順

■防災についての連続講座

(全2回)

開催日・内容

●6月4日(火)・非常食を食べてみ
よう

●6月20日(木)・あなたの非常持ち
出し袋を考えよう

時間 午前10時～11時30分

場所

次世代育成地域交流センター

定員 20人(先着順)

講師 NPO法人 おやとこらいぶ

ねっとママ防災リーダー(防災士)

受講料 400円

申込 5月7日(火)以降の午前9時
～午後4時に直接または電話、F
AXで

※一時保育あり、希望者は申込時
に(定員あり)

■あそびの広場

～ふうせん遊び～

日時 6月7日(金)

午前10時30分～11時15分

場所 レイクアルスタープラザ・

カワサキ生涯学習センター

対象 就学前の子どもと保護者

※申込不要、参加無料

■子育て講座

「生活動作・生活リズム(睡眠・食事・
排泄)を身につける意味とは」

乳幼児期に身に付けておきたい
生活動作や生活リズムについて、
考えてみませんか?

日時 6月13日(木)

午前10時～11時30分

場所

次世代育成地域交流センター

定員 20人(先着順)

講師 地頭所孝子さん

(育ちあい研究所所長)

申込 5月13日(木)以降の午前9時

～午後4時に直接または電話、F

AXで

※一時保育あり、希望者は申込時

に(定員あり)

いずみさの
ファミリーサポートセンター

☎463・3530

子育ての手助けが必要なときに
備えて、ぜひ入会登録してくださ
い。 ※登録無料

登録手続場所 ファミサポ(講座
会場)、子育て支援課、4カ月・
1歳6カ月健康診査会場(健診セ
ンター)

■親子のふれあいタッチケア&
ランチタイム

開催日 5月30日(木)

場所 次世代育成地域交流セン
ター

講師 きたがわひろみさん(N
PO法人KAF認定講師 栄養士)

申込 5月14日(火)以降の午前10時

～午後4時に電話で

※申込時に「アレルギーの有無

をお伝えください。

【ベビータッチケア】

眠りの質を高め、健やかな成長
を促し、呼吸を助けるタッチを楽
しみ、親子で一緒にリラククスし
ましょう。

時間 午前10時45分～正午

対象 2カ月～1歳前後の赤ちゃん
と保護者

定員 8組(先着順)

持ち物 バスタオル

参加費 1組800円

(会員600円・当日入会可)

【ランチ会】

簡単ホットプレートメニュー
(野菜たっぷりタコライス)を作っ
て食べて、子育ての話などでワイ
ワイ楽しく交流しましょう。

時間 正午～午後2時30分

対象 就学前の子どもと保護者

参加費 1組800円

(会員600円・当日入会可)

■お母さんの憩いの場

Mamma cafe' [SORISO BEA
TO] (ソリン・ベアート)：至
福の微笑)

楽しんで子育て、気軽に参加!

知らない人も、一緒にお茶すれば友

だち!子どもを連れての参加もO

K!子育ての情報提供も行います。

日時 5月31日(金)

午前10時～午後2時

※出入り自由

場所

次世代育成地域交流センター

対象 妊娠中・育児中の人

参加費 200円

(会員100円・当日入会可)

持ち物 弁当(必要な人)

※申込不要

福祉(つづき)

各種福祉

■認知症カフェ

「オレンジカフェ つむぐ」

介護の専門職がいるカフェなので認知症の人も安心です。

日時 5月12日(日)

午前10時～午後1時

内容 カフェタイム、オープンステージ、ハンドマッサージ他

場所・問合先 オレンジカフェ つむぐ(羽倉崎3丁目10番32号) 辻下

☎080-5311-0016)

※申込不要。飲み物(350円)～、モーニングセット450円を提供します。

■認知症カフェ(にこげき)

認知症専門サービスの職員が、みなさんとお話します。

日時 5月21日(火)午前10時～正午

場所・申込・問合先 3日前までに認知症カフェ(にこげき)(鶴原2丁目4番18号 小笠原医院敷地内)

☎458-6230 Fax458-6231)へ ※飲み物の持参可

■メモリー喫茶 コスモス

談話室で、ゆったり、まったり座談会。気軽に越してください。

日時 5月25日(土)午後1時～3時

場所・問合先 介護付き有料老人

ホーム桜苑(羽倉崎上町3丁目3番41号) ☎0120-011-013

※申込不要。飲み物(お菓子付)を100円で提供します。

■おしゃべり広場 もみの木

どなたでも、気軽にお立ち寄りください。

日時 毎週月～金曜日(祝日除く)

午後1時～4時

場所・問合先 もみの木のいえ(羽倉崎3丁目8番1号) ☎090-3873-1769 「ヤジ」

※申込不要。飲み物(お菓子付)を100円で提供します。

■愛の献血

献血車が来ます。ご協力お願いします。

※400ml献血限定

■泉佐野市役所

日時 5月16日(木)午前10時～正午、午後1時～4時30分

■佐野記念病院

日時 5月29日(水)午後1時30分～4時30分

問合先 地域共生推進課



■介護者家族のつどい

介護をしている人や介護の経験がある人同士が気軽につどい、日ごろ感じている介護の思いや不安を、本音でおしゃべりしてみませんか? 認知症の介護や、介護の情報収集などでお困りの人も気軽にご参加ください。

日時 5月17日(金)

午前10時～11時30分

※途中参加・退席可

場所 社会福祉センター

問合先 基幹包括支援センターいずみさの(☎464-2977 Fax462-5400)

※申込不要、参加無料。飲み物を100円で提供します。



■ボランティアの集い

ボランティアに興味・関心のある人は、気軽にお越しください。

日時 5月22日(水)

午後1時30分～3時

場所 社会福祉センター

申込・問合先

社協ボランティアセンター

(☎464-2259)

※ボランティアセンターの開館は平日の午前9時～午後5時です。

■パティシエ・ウイズの「レンジで簡単!おいしい大福」

日時 5月26日(日)午後1時～3時

場所 レイフアルスタープラザ・カワサキ生涯学習センター

メニュー フルーツや変わり種の大福

対象 3歳以上の子どもと保護者

定員 10組(先着順)

講師 西 道子さん

材料費 1,000円

持ち物 エプロン、三角巾、持ち帰り用容器

申込・問合先 5月7日(火)午前9時以降にNPO法人ウイズ生活支援センター(☎466-1963)へ

※申込は1人で1組のみ。一時保育希望者はお知らせください。

■さのキッズ

「第11回 おさがりサイクル(春夏)」

まだキレイだけど不要になった服を必要な服に無料交換できます。みんなでつながり支え合える子育ての場です。本や物品の交換もできます。

日時 5月30日(木)

午前10時30分～11時30分

場所 レイフアルスタープラザ・カワサキ生涯学習センター

申込み・持帰りの注意事項

●持帰り制限あり。ひと家族につき指定袋1袋をお渡しします。た

だし、マタニティ服など袋に入れなくてもいい物があります。

●服(マタニティ・ベビー・子ども限定)、本(絵本・図鑑などの児童書籍)は持込みの申込不要

●物品(赤ちゃん用品・おもちゃなど)は会場で申込用紙に必要事項を記入し、残った場合は当日引取り可能な人で、1人3品まで持込み可

●持込み品はすべて汚れ・破損厳禁。状態により持ち帰っていた場合もありしますのでご了承ください。

●持込みの子ども服は、サイズ別に分けて持参してください。

問合先 いずみさファミリーサポート・センター(☎463-3530)

※申込不要。当日は、スタッフの指示に従ってください。持ち込む服などが無い人も無料で自由に持ち帰ることができます。



福祉(つぎ)

第8回

ボランティアフェスティバル
〜楽しくボランティアに
ふれよう!〜

日時 6月1日出

午前11時〜午後2時

場所 レイワアルスタープラザ・
カワサキ(泉の森広場)

内容

- ステージイベント: なかよし保育園の園児による出し物や、ボランティアグループによるイベント、音楽の生演奏など
- 模擬店: やきそば、フランクフルト、かき氷、綿菓子、飲み物など
- 体験コーナー: 車椅子体験、手話体験、高齢者疑似体験
- ボランティア活動や災害ボランティアのパネル展示、スタンプラリー、お楽しみ抽選会

問合せ 泉佐野市社会福祉協議会
(☎4664・2259 Fax4662・5400)

※申込不要、参加無料

府立佐野支援学校

第47回運動会

一生懸命に練習を重ねてきた演技・競技を、ぜひご覧ください。

日時 6月9日(日)

午前10時〜午後1時45分

※雨天時は6月11日(火)に開催

場所・問合せ 府立佐野支援学校

(☎467・2252)

※学校周辺に駐車場はありませんので、公共交通機関を利用してください。



歴史

レイワアルスタープラザ・カワサキ
歴史館いずみさの

☎469・7140
Fax469・7141

歴史学講座 宗教史編(全8回)

陰陽道特論①

「風水の影響と陰陽師」

日時 6月12日(水)

午後1時30分〜3時

(受付: 午後1時〜)

定員 60人(先着順)

講師 細田慈人(当館学芸員)

申込 直接または電話で

※受講無料

古文書講座初級編(全4回)

「くずし字を読む①〜③」

日時 5月30日(木)、6月6日(木)

13日(木)午後1時30分〜3時

定員 60人(先着順)

講師 松迫 寿(当館学芸員)

申込 直接または電話で

※受講無料

春季特別展講演会

「里井浮丘とその周辺」

日時 5月25日(出)

午後1時30分〜3時

定員 60人(先着順)

講師 数田 貫さん(兵庫県立歴史博物館館長)

申込 直接または電話で

※受講無料

泉佐野ふるさと町屋館

(旧新川家住宅)

☎469・5673

小・中学生の陶芸体験

ペン立てをつくりまします。

※小学1〜3年生は保護者同伴で

日時 5月18日(出)午前10時〜正午

定員 10人(先着順)

参加費 1,000円

申込 5月11日(出)・12日(日)の午前10時〜午後4時に

恒例朝市

日時 5月18日(出)

午前10時〜午後1時

ふるしき手づくりマーケット

日時 5月18日(出)

午前10時〜午後4時

※申込不要、参加無料

新川家教室

●木彫り教室: 5月10日(金)

午前10時〜

●フルート教室: 5月16日(休)

午後1時30分〜

●着付教室: 5月16日(休)

午後1時30分〜

●仕舞・謡曲教室: 5月21日(火)

午後1時30分〜

申込 開催日の3日前まで



相談

6月1日は人権擁護委員の日

「特設人権相談」

基本的な人権の尊重が社会生活において実現されるよう、法務大臣から委嘱された人権擁護委員が、人権相談や人権啓発活動を行っています。気軽に相談してください。

日時 6月3日(月)

午後1時30分〜4時

場所 市役所別館

プレハブ201会議室

問合せ 人権推進課

※相談無料、秘密厳守

泉州地域

若者サポートステーション

若者一人ひとりに適した就労支援を継続的に実施しています。気軽に相談ください。

対象 15歳〜39歳の働いていない人、その保護者など

【ところの相談】

●泉州地域若者サポートステーション: 月〜土曜日 午前10時〜

午後6時

(出張相談)

●阪南市(阪南市役所市民部まちの活力創造課内): 火曜日 午前10時〜午後5時

●和泉市(和泉シティプラザ南棟2階相談室): 木曜日 午前10時〜午後6時

●岸和田市(岸和田市立産業会館内): 第1・3・5日曜日 午前10時〜午後5時

●泉大津市(勤労青少年ホーム内): 第1・3・5日曜日 午前10時〜午後5時

【ところの相談】(予約制)

日時 月〜土曜日

午前10時〜午後6時

場所 泉州地域若者サポートステーション

問合せ 月〜土曜日 午前10時〜午後7時(祝・休日、年末年始除く)

に電話、FAX、eメールで泉州地域若者サポートステーション(北部市民交流センター本館内) ☎4640002 Fax4640154 eメール: npo@oyws.com)へ

※詳しくはホームページ (<http://www.oyws.com/supportstation/>) をご覧ください。

※各施設の受付時間は、25ページをご覧ください。

文化・教養

健康

福祉

歴史

相談

その他

その他イベント

■泉佐野観光ボランティア協会企画
てくてくツアー(予約制)

天王保古絵図の長滝と
榎井合戦の地を巡る

古絵図に残る寺社を訪ね、
熊野街道を歩く

日時 5月12日(日)
午前9時30分〜午後3時30分
※雨天決行。当日午前7時現在、
警報発令時は中止

集合場所 JR「長滝」駅
解散場所 JR「新家」駅

コース 集合→明福寺→天野神社
→清福寺→帝釈天社→蟻通神社
(厚食・紙芝居)→八丁畷地蔵→
塙団右衛門の五輪塔→奥家住宅→
淡輪六郎兵衛の宝篋印塔→榎井古
戦場跡碑→解散(約7km)

定員 50人(先着順)
参加費 (傷害保険料・資料代)
300円、小学生以下100円

持ち物 弁当、飲み物、雨具、敷
物など

申込・問合せ 午前10時〜午後4時
に電話、FAX、eメールで泉佐
野観光ボランティア協会(☎45
8-3001 Fax415-1427 e
mail:sanonoeemon@rinkuz
aqn.jp)へ

※催行確認は当日午前7時以降に
緊急連絡先(☎0800-3849-
3601)へ

文化・教養 健康

福祉 歴史

相談 その他

■京都大学複合原子力科学研究
所 学術公開

開催日 5月13日、6月10日、7
月1日、8月5日、9月9日、10
月7日、11月11日、12月9日、来
年1月6日、2月10日、3月9日
(いずれも月曜日)

時間 午後1時〜4時

場所・申込・問合せ 希望日の4
週前の月曜日までに団体名、人数
責任者、連絡先を記入し、eメール、
FAX・郵送で〒590-0494
熊取町朝代西2丁目 京都大学複
合原子力科学研究所総務掛(☎
451-2300 Fax451-260
0 eメール:kengaku19@rinyo
to.uac.jp)へ

※当日は、運転免許証など顔写真
付きの身分証明書または健康保険
証を持参してください。小学生以
下は保護者同伴で。詳しくはホー
ムページ(<https://www.rinyoto-u.ac.jp/events/events-cat/sci-open>)を
ご覧ください。

■大木の景観を楽しむおさんぽカ
フェ with むてんかスタイルマー
ケット! + 大木いいネーミング
コンテスト!

1日限定「ナチュラルカフェm
in ma」で、大木オリジナルプ
レンドのコーヒーをお召し上がり
ください。また、お散歩コース内
にある吊り橋のネーミングを大募
集します。当日、蓮華寺で応募が

できます。会場周辺では、地元食
材にこだわったマーケットや「リ
ジエネ」による吊り橋・棚田シー
VEなども予定しています。

日時 5月19日(日)
午前10時〜午後4時

場所 国史跡日根荘遺跡
「蓮華寺」(大木116番地)

問合せ
みんなのまちづくり隊(ふくろや
☎090-8982-5569)
※駐車場、アクセスなどは、フェ
イスブックで随時発信しています。



■少年審判制度説明会
「ご存知ですか? 少年審判」
日時 5月23日(木)午後2時〜4時
場所 大阪家庭裁判所8階大会議室
(地下鉄「谷町4丁目」駅2番出
口から東へ150m)
定員 50人(先着順)

申込・問合せ 5月7日(火)以降の午
前9時〜午後5時(土・日曜日除く)
に電話で大阪家庭裁判所事務局総
務課(☎06-6943-5692)
へ

※1回の電話で3人まで予約可

■府宮泉佐野丘陵緑地
「ヒメボタルとササユリの鑑賞会」
ホテルやササユリの特徴などに
ついてガイドをしますので、鑑賞を
しませんか。ぜひご参加ください。

日時 ①ヒメボタル鑑賞会:5月25日(土)
午後8時〜9時30分(自由に鑑賞)
※少雨の場合、26日(日)に順延。両
日も雨天の場合は中止

②ササユリ鑑賞会:6月1日(土)
午前10時30分〜午後1時
※各1時間程度のガイド、小雨決
行。荒天の場合、2日(日)に順延。
両日も雨天の場合は中止

場所 府宮泉佐野丘陵緑地
(上之郷90番地)

※無料駐車場あり
対象 ①3歳児以上(小学生以下は保護
者同伴で・ベビーカー使用不可)
②どなたでも(ガイドコース中に
坂道や滑りやすい道あり)

定員 ①100人
(申込多数の場合は抽選)

②各20人(先着順)

申込・問合せ 5月15日(水)正午ま
で(②は申込不要)に電話で泉佐
野丘陵緑地パークセンター(☎
467-2491 毎週月曜日、月
曜日が祝日の場合は次の平日を除
く午前9時30分〜午後4時)へ

※参加無料。服装・靴は歩きやす
いもので。ホームページ(<http://zumisanokuryo.jp/>)からも

申込可。ヒメボタル鑑賞会は写真
撮影禁止。パークセンター内に飲
み物の自動販売機あり

■あつまれ☆さのキッズ!
「ミュージックボックスの
おもしろサウンドパーク」
音のみなもと、しぜんの音つく
り体験のテーマパーク!
小さな子どもから大人まで再現
音楽の世界を楽しんでいただける、
参加型エンターテインメントです。

日時 6月29日(土)午後2時〜3
時20分(開場:1時45分)

場所 レイクアルスタープラザ・
カワサキ生涯学習センター

定員 150人(先着順)

出演者 The Music Box
入場券 2歳〜中学生300円、
高校生以上400円

※2歳未満は無料(入場整理券が
必要)

入場券販売 5月14日(火)午前9時
以降に레이크アルスタープラザ・カ
ワサキ生涯学習センター(☎46
9-7120 Fax469-7121)、
泉佐野おやこ劇場(☎Fax415-
0222 eメール:zumisanoo
yko@inkazagn.jp)へ

主催 泉佐野おやこ劇場

共催・問合せ 生涯学習課(☎46
9-7132 Fax
469-7133)

