



【受付時間】

- レイクアルスタープラザ・カワサキ生涯学習センター、佐野・長南・日根野公民館
火～日曜日（祝・休日除く）午前9時～午後5時
- いずみさの女性センター 火～土曜日（祝・休日除く）午前9時～午後5時15分
- 北部・南部市民交流センター本館、北部公民館 月～金曜日（祝・休日除く）午前9時～午後5時
- 南部市民交流センター青少年センター 月～金曜日（祝・休日除く）午前9時～午後5時
- レイクアルスタープラザ・カワサキ歴史館いずみさの
火～日曜日（祝日除く。月曜日が祝日の場合は、月曜日と火曜日が休館）午前9時～午後5時
- J:COM末広体育館（市民総合体育館）
火～日曜日（祝日除く。日・月曜日が祝日の場合、火曜日は受付不可）午前9時～午後5時15分

※祝日の開館状況は各施設に問い合わせてください。
また、身体の障害などにより、配慮が必要な場合は申込時にお知らせください。



文化・教養

レイクアルスタープラザ・カワサキ
生涯学習センター
☎4699・71220
Fax 4699・71211

■たのしい大人のピアノ講座

楽譜が読めなくても大丈夫！初心者も大歓迎。

日時 6月20日（休）、7月4日（休）
18日（休）（全3回）

●午前10時～10時50分
●午前11時～11時50分

※いずれか選択
対象 16歳以上

定員 各12人（先着順）
講師 高野真理子さん（生涯学習センター登録クラブ講師）

楽譜代 100円
申込 6月6日（休）以降に電話、FAXで

■アンコール企画

浴衣の着付け講座
～帯の結び方も1日習得！～

夏の風物詩、浴衣の着付けと帯結びを学びませんか。最近着ていなくて…という人も今回受講して、また浴衣でお出かけしてみませんか。

日時 7月20日（出）
午後1時～2時30分

対象 中学生以上の女性
定員 20人（先着順）

文化・教養

相談

歴史

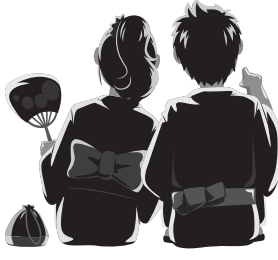
健康

福祉

その他

講師 箱丸八重子さん（着付講師）
持ち物 浴衣、半幅帯、腰ひも3本、タオル、前板、輪ゴム5本
※浴衣で帰る人は下駄を持参してください。

申込 6月12日（休）以降に電話、FAXで。一時保育（若干名・先着順）あり、希望者は申込時に
※受講無料



歌声ハッピー

童謡・抒情歌など、楽しく歌って、心も体も若返りしましょう！

日時 第1・3金曜日
午後1時～3時
※活動時間に直接見学にお越しください。

キッズジュニアダンスクラブ

ダンスを始めたい人、もっと上手になりたい人、どなたでも大歓迎です！

日時 第1～5土曜日
午後3時15分～5時15分

問合せ 中川
☎090・5058・4678

レイクアルスタープラザ・カワサキ
中央図書館

☎4699・71330
Fax 4699・71331

■土曜子どもシアター

「モンスター・ハウス」
毎月第2土曜日に子ども向け「映画会」を開催しています。

日時 6月8日（出）午後2時～
上映時間 91分

定員 80人（先着順）
※申込不要、参加無料

■午後のキネマ

「フォレスト・ガンプ 一期一会」
隔月第3土曜日に一般向け映画を上映しています。

日時 6月15日（出）午後1時30分～
上映時間 142分

定員 80人（先着順）
※申込不要、参加無料

（一財）泉佐野みどり推進機構
りんくう中央公園

☎4699・3332

■絵手紙教室

～クレヨンを使って 描いてみよう～

日時 6月17日（月）
午後1時30分～3時30分

定員 12人（先着順）
講師 前河直子さん（ゆーもあと）

受講料 1,500円（材料費含む）
申込 6月14日（金）まで

■癒されweek

開催日 (6月)	講座名
①15日（出）	ハーバリウム
②18日（火）	プリザーブドフラワー
③21日（金）	パーソナルカラー

時間

- ①午前10時30分～午後0時30分
- ②③午前10時30分～午後0時30分
午後1時30分～3時30分

定員 各12人（先着順）
講師 ①②太田知佳子さん
（アトリエフルール）

③砂田里美さん（ハートルージュ）
受講料 各2,500円
（材料費含む）

持ち物 ①②のみ）はさみ、持ち帰り用袋
申込 開催日の3日前まで



文化・教養 (つづき)

長南公民館

☎4655・0786
Fax 4655・1103

■水なすの浅漬け&簡単一品料理

これから旬を迎える水なす! 定番の浅漬けと一品料理を作りま

す。

日時 6月22日(出)
午前10時〜午後1時

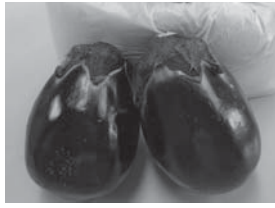
対象 16歳以上

定員 16人(先着順)

材料費 1,000円

持ち物 エプロン、三角巾、ふきん、マスク、ぬか床を入れる桶またはバケツ(約30cm)

申込 6月4日(火)以降に電話、FAXで。材料費の納入・キャンセルは6月15日(出)まで



■季節の料理

〜夏野菜を使った

クールダウンのレシピ〜

旬の食材や行事をテーマにした季節の料理を年4回シリーズで開催します。

日時 6月29日(出)
午前10時〜午後1時

メニュー 夏野菜たっぷりせ素

麺、タコと夏野菜のマリネ、春巻きの皮で作るサモサ、濃厚ココナッツプリン

対象 16歳以上

定員 16人(先着順)

講師 藤原あつ子さん(長南公民館登録クラブ講師)

材料費 800円

持ち物 エプロン、三角巾、ふきん、マスク

申込 6月4日(火)以降に電話、FAXで。材料費の納入・キャンセルは6月21日(金)まで

■雪印メグミルク料理講習会

〜牛乳、乳製品をおいしく和食に〜
子どもの成長や高齢者の健康に欠かせないカルシウムたっぷりのメニユーを紹介します。

日時 7月5日(金)
午前11時〜午後2時

メニュー ごはん&チーズふりかけ、ミルクけんちん汁、みそチーズ厚揚げ、カッテージチーズの和え物

対象 16歳以上

定員 20人(先着順)

講師 青柳真輝子さん(雪印メグミルク(株)関西コミュニケーションセンター食育担当)

材料費 500円

持ち物 エプロン、三角巾、ふきん、マスク

ん、マスク

申込 6月4日(火)以降に電話、FAXで。材料費の納入・キャンセルは6月28日(金)まで

※一時保育若干名・先着順あり、希望者は申込時に

希望者は申込時に



佐野公民館

☎4633・6181
Fax 4699・2243

■調理も片付けも簡単! おつまみ講座

日時 6月21日(金)
午前10時〜午後1時

メニュー ニラまんじゅう、マゴロのわさび和え、ひじきの当座煮、切り干し大根のサラダ、生姜とじゃこのご飯

対象 16歳以上

定員 15人(先着順)

講師 玉木英子さん(佐野公民館登録クラブ講師)

材料費 800円

持ち物 エプロン、ふきん、三角巾

申込 6月5日(火)以降に電話、F

A Xで。材料費の納入・キャンセルは6月12日(火)まで

日時 7月2日(火)
午前10時30分〜正午

■多肉植物の寄せ植え
〜人気のある多肉植物を体験しよう〜

対象 16歳以上

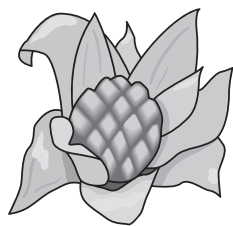
定員 20人(先着順)

講師 敷 晋一さん(園芸店店主)

材料費 1,500円

持ち物 持ち帰り用袋

申込 6月7日(金)以降に電話、FAXで。材料費の納入・キャンセルは6月18日(火)まで



南部市民交流センター 本館

☎4666・1641
Fax 4666・4744

■パパ・ママクッキング

「点心で飲茶を」
〜具だくさん春巻きと オリジナルチヂミ〜
(健康マイレージ対象)

日時 6月25日(火)
午前10時〜午後1時

メニュー 揚げ春巻き、牛乳入り

五目スープ、くらげときゅうりの

中華風和え物、布丁(ブーティ・中華風プリン)、海鮮チヂミ

定員 男女各10人(先着順)

講師 伊崎真弓さん(栄養士)

材料費 1,000円

持ち物 エプロン、マスク、三角巾、ふきん2枚、筆記用具

申込 6月4日(火)以降に本人が電話、FAXで

■手づくりお菓子の教室

「ガトーアナナスと フルーツプリン

パイナップルを使った、南国の香り漂うさっぱりケーキです。

日時 7月1日(月)午前10時〜正午

定員 15人(先着順)

講師 木村明美さん

材料費 1,200円

持ち物 エプロン、マスク、三角巾、ふきん、筆記用具、持ち帰り用容器

申込 6月4日(火)以降に本人が電話、FAXで



文化・教養 (つづき)

北都市民交流センター 本館・北部公民館

☎464・5725
Fax 469・2284

■フェイクの多肉植物で

鳥かごアレンジ

誰でも簡単に扱え、いつまでも楽しめるフェイクの多肉植物を使って、素敵な鳥かご風寄せ植えを作ります。

日時 6月26日(水)

午後1時～2時30分

対象 16歳以上

定員 15人(先着順)

講師 川崎陽子さん(北都市民交流センター本館登録講師)

受講料 3,000円(材料費含む)

持ち物 ニッパー(ワイヤーが切れるはさみも可)

申込 6月4日(火)以降に電話、FAXで。受講料の納入・キャンセルは6月19日(水)まで



文化・教養

相談

歴史

健康

福祉

その他

■魅力的な話し方講座

伝わる話し方を目指して勉強します。

日時 6月29日(出)

午前10時～11時30分

対象 16歳以上

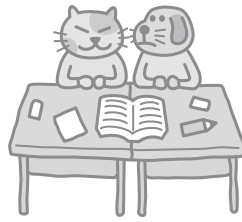
定員 15人(先着順)

講師 吉村佳美さん(一般財団法人朗読協会パートナーズスクール講師)

受講料 700円(テキスト代含む)

持ち物 筆記用具

申込 6月4日(火)以降に電話、FAXで。受講料の納入・キャンセルは6月21日(水)まで



■PPバンドでバケツ型バッグ(スカーフ付き)

軽くて丈夫で水や汚れに強いカラーのPPバンドで、バケツ型のバッグを編みます。(当日カラーを選択できます。)

日時 7月2日(火)・9日(水)・16日(水)

午前10時～正午(全3回)

対象 16歳以上

定員 15人(先着順)

講師 松川扶美さん(北都市民交流センター本館登録講師)

受講料 1,200円(材料費含む)

持ち物 はさみ洗濯はさみ10個、メジャー、ガムテープ

申込 6月4日(火)以降に電話、FAXで。受講料の納入・キャンセルは6月25日(木)まで



各種文化・教養

■親子でクッキング ～デコ巻き寿司とカラフルスープ～

お昼ごはんを兼ねて、親子で一緒に巻き寿司を作ってみませんか?

日時 6月29日(出)

午前10時～午後1時

場所 北都市民交流センター本館・北部公民館

講師 泉佐野地域活動栄養士ビーンズ

定員 8組

※最大16人まで(先着順)

対象 小学生以上の子どもと保護者

持ち物 エプロン、三角巾、手拭き用タオル

申込・問合先 6月7日(金)～21日(金)の午前9時30分以降に電話でレイクアルスタープラザ・カワサキ中央図書館(☎469・7130)へ。キャンセルは6月21日(金)まで

※受講無料



■第32回

泉佐野市文化懇話会会員展

市民展で数多く入賞し、賛助出品となった人の集まりである文化懇話会の作品展です。

日時 7月5日(金)～7日(日)

午前10時～午後6時

(7日は午後4時まで)

場所 エブノ泉の森ホール1階ギャラリ

内容 陶芸、写真、絵手紙、俳画、洋画、彫刻、書道、工芸

問合先 松江(☎452・2876)

※入場無料

■漢字検定

日時 8月21日(水)午後1時30分～4時30分(級別)

場所 レイクアルスタープラザ・カワサキ生涯学習センター

定員(先着順)

●10～6級 60人

●5～2級 60人

検定料(級別)1,500円～3,500円

申込・問合先 7月2日(火)～20日(日)・月曜日、7月16日(火)除く

の午前9時30分～午後5時に検定料を持参し、生涯学習課(☎469・7132)へ。キャンセルは7月20日(出)まで。詳しくは問い合わせてください。





文化・教養 (つぎ)

■ i c a おもてなし語学研修 (入門コース) (略称: おも研)

最近の外国人旅行者の増加に伴い、外国語の必要性が高まっています。この状況を踏まえ、中国語での道案内など日常的にすぐ役立つ表現を練習します。

日時 7月4日～25日の毎週木曜日(全4回) 午前10時30分～正午

研修言語 中国語(初心者向け)
対象 困っている外国人観光客の手助けになりたい人や中国語に興味のある人

定員 各10人(先着順)

講師 i c a おもてなし語学研修コーチ

受講料 2,000円(テキスト代含む)

場所・申込・問合せ 6月28日(金)までにNPO法人泉佐野地球交流協会(i c a)(南部市民交流センター内) ☎429・9741 Fax 429・9742 eメール: i c a @ i c a . j p >



■ 男の料理教室
〜おとこ同士で、

男の料理を楽しもう〜
日時 7月13日(日)
午前10時～午後0時30分

メニュー サラダそうめん、牛乳もち
対象 16歳以上
定員 16人(先着順)

講師 健康推進課登録管理栄養士

材料費 500円
持ち物 エプロン、ふぎん、三角巾

申込・問合せ 6月11日(火)以降に電話、FAXで日根野公民館(☎450・3900 Fax 468・0011)へ。材料費の納入・キャンセルは7月5日(金)まで

相談

■ 男女共同参画週間事業

「女性のための特設電話相談」

毎週水曜日に実施している女性のための電話相談を6月29日(日)にも行います。着信番号は表示されませんが、お名前を伺うこともありません。もちろん秘密は固く守られます。安心してご相談ください。

日時 毎週水曜日(第5週・祝日除く)

午前10時～正午・午後1時～3時
● 6月29日(日) 午後1時～3時
相談専用電話番号
☎469・7402

問合せ いずみさの女性センター
(☎・Fax 469・7125)

※相談無料(通話料は本人負担)

歴史

レイカルスタープラザ・カワサキ歴史館いずみさの
☎469・7140
Fax 469・7141

■ 歴史学講座

宗教学編 陰陽道史特論

【籤ひきまわし】

日時 6月12日(水)
午後1時30分～3時
(受付: 午後1時～)

日時 7月10日(火)

午後1時30分～3時
(受付: 午後1時～)

いずれも

定員 60人(先着順)

講師 細田慈人(当館学芸員)

申込 6月9日(日)以降に直接または電話で

※受講無料

■ 土曜れきし館ワークショップ
「七夕飾りをつくるうー!」
日時 6月15日(日)
午後2時～3時30分
(材料が無くなり次第終了)
※参加無料。未就学児は要保護者同伴



■ 古文書講座初級編

「くずし字を読もう④」

日時 6月20日(木)
午後1時30分～3時

定員 60人(先着順)

講師 松迫 寿(当館学芸員)

申込 直接または電話で

※受講無料

■ 前期館長講演会

第7回「藤原京から平城京へ
なぜ藤原京は短命だったのか」

日時 7月6日(日)
午後1時30分～午後3時
(受付: 午後1時～)

定員 60人(先着順)

講師 田邊征夫(当館館長)

申込 直接または電話で

※受講無料

泉佐野ふるさと町屋館
(旧新川家住宅)
☎469・5673

■ 新川家教室

フルート教室:

6月6日(木)・20日(木)

午後1時30分

木彫り教室:

6月14日(金) 午前10時

仕舞・謡曲:

6月18日(火) 午後1時30分

着付教室:

6月20日(木) 午後1時30分

申込 開催日の3日前まで

■ 恒例朝市

日時 6月15日(日)

午前10時～午後1時

■ ふろしぎ手づくりマーケット

日時 6月15日(日)

午前10時～午後4時

※申込不要、参加無料



※各施設の受付時間は、24ページをご覧ください。



健康

健康推進課

ウォーキング会

(健康マイレージ対象)

日時 6月10日(月)

午前9時30分～10時30分

※雨天時は健診センター(市役所本庁舎南側)で内容を変更して実施

集合場所 ダンバラ公園(「松風台西」交差点西側)内の広場

コース 大細池池周回コース

対象 医師から運動を止められていない市民

持ち物 タオル、飲料水

協力 ヘルスアップ推進員

※申込不要、参加無料。服装・靴は運動のできるもので

りんくう総合医療センター

☎469・3111

Fax 469・7929

市民健康講座 6月例会

「脳卒中予防のための心房細動の早期発見」

～自分で行う検脈のススメ～

病気の予防・治療について健康講座を毎月開催しています。健康相談も行いますので、気軽に参加してください。

してください。

文化・教養

相談

歴史

健康

福祉

その他

日時 6月15日(出)

午後2時～4時

場所 3階大会議室

講師 小城千絵(脳卒中リハビリテーション看護認定看護師)、壽慶奈津子(心不全看護認定看護師)

問合せ 地域医療連携室

※申込不要、受講無料

※申込不要、受講無料

生活習慣病予防教室

日時 6月13日(木)

午後1時～2時

場所 3階大会議室

内容 「中性脂肪とコレステロールが高いといわれているあなたへ」いつもの食事から原因を探ってみよう!」

講師 栄養士

問合せ 地域医療連携室

※申込不要、受講無料

いずみさの女性センター

☎469・7125

■誰でも簡単!護身術(全2回)

～身の回りの危険や

トラブルを避けよう!～

日常的な道具を使った護身術を学びましょう!

日時 6月23日(日)・30日(日)

午前10時～正午

場所 レイクアルスタープラザ・カワサキ生涯学習センター

対象 全回受講できる中学生以上の男女

定員 14人(先着順)

講師 石田泰史さん(武術操身法 遊武会主宰)

持ち物 タオルまたは手ぬぐい、ハンカチ、傘(折りたたみ可)、水分補給用の水、ステッキまたは杖(あれば)、上靴(裸足でも可)

※服装は動きやすいもので

申込 6月1日(出)以降に電話、FAXで

※受講無料。一時保育(1歳～就学前)あり、希望者は申込時に(締切:6月11日)

WAになって踊ろう!(全2回)

みんなで楽しく踊って、健康づくりにチャレンジ!

日時 7月6日(出)・13日(出)

午前10時～正午

場所 レイクアルスタープラザ・カワサキ生涯学習センター

対象 小学生以上

定員 15人(先着順)

講師 吉田厚子さん(エアロビクスインストラクター)

持ち物 タオル、飲料水(水分補給用) ※服装は動きやすいもので

申込 電話、FAXで

※受講無料。一時保育(1歳～就学前)あり、希望者は申込時に(締切:6月22日)

申込 6月3日(月)以降に電話、FAXで。キャンセルは6月14日(金)まで

※受講無料

■第1期セルフ整体ヨガ

(健康マイレージ対象)

こりや痛みの原因となるからだのゆがみを自分自身で整え、自然治癒力を高めていきます。

日時 7月9日～9月17日の毎週

火曜日(8月13日除く) 午後6時30分～7時30分

対象 16歳以上

定員 30人(先着順)

講師 山崎浩子さん(日本総合ヨガ普及指導員)

受講料 2,000円

持ち物 ヨガマットまたはバスタオル、飲料水(水分補給用)、フェイスタオル

※服装は動きやすいもので

申込 6月4日(火)以降に電話、FAXで。受講料の納入・キャンセルは7月2日(火)まで

北部市民交流センター本館・北部公民館

☎464・5725

Fax 469・2284

楽しく元気に!介護体操

下半身を強化することで、転ばない体をつくりましょう。ケガや骨折から身を守り、健康寿命をのばすことで、いつまでも元気に過ごしませんか?

日時 6月19日(水) 午前10時～11時

対象 16歳以上で健康増進に興味があり、医師から運動を止められていない人

定員 30人(先着順)

講師 西川昌博さん(さんみくりニック機能訓練指導員)

※受講無料

※受講無料

※受講無料

※受講無料

※受講無料

※受講無料





健康(つぎ)

各種健康

■地域健康教室

「65歳からのマル得健康法！
若さを保つ秘訣をお伝えします」
〜いつまでも若く〜

健康でいるために〜

泉佐野浴場組合の協力により、健康づくりについての話など、1回30分程度の地域健康教室を実施しています。教室終了後には無料で入浴もできます（入浴は任意です）。ぜひご参加ください。

日時・場所・定員

●6月6日(休)午後2時10分〜
なごみ湯(笠松1丁目3番23号)・40人

●6月20日(休)女性午後2時30分〜、男性午後3時10分〜・羽倉崎温泉(東羽倉崎町6番10号)・男女各25人

※各10分前より先着順で受付

テーマ「脳トレ体操」脳細胞の活性化

対象 市内在住の65歳以上と家族
問合先 地域共生推進課
※申込不要、参加無料

■New! 健康サポート教室

(健康マイレージ対象)

「ジメジメに負けない体づくり」
〜全身トレーニングで

血流をUP!〜

日時 6月24日(月)午前10時〜11時

対象 おおむね50歳以上

定員 15人(先着順)

講師 堀田笑子さん

持ち物 ヨガマット、タオル、水分補給用の飲み物

※服装は動きやすいもので

場所・申込・問合先 6月4日(火)

以降に本人が電話、FAXで南部

市民交流センター本館(☎466

・1641 Fax466・4744

※受講無料



■酵素フード

3層の甘酒スムージー〜身体
の中から綺麗にデトックス〜

食べ物に含まれる「食物酵素」
は「代謝酵素」を活性化させ、基
礎代謝が上がり、体脂肪が減った
り便秘や冷え性が改善したり美肌
につながります。酵素スムージー

は効率よく「食物酵素」を摂取するの
に適しており、今話題の甘酒をミックス
したスムージーを作ります。フルーツやエ
ディブルフラワー(食用花)など、自由
に飾って仕上げます。

日時 6月30日(日)午前10時〜正午

対象 16歳以上

定員 20人(先着順)

講師 霜野真由美さん(一般社団法人
酵素フード協会堺校校長)

材料費 600円

持ち物 エプロン、三角巾、マスク、
ふきん2枚、筆記用具

場所・申込・問合先 6月7日

(金)以降に電話、FAXでレイクア
ルスタープラザ・カワサキ生涯学習
センター(☎469・7120 Fax

469・7121)へ。材料費の
納入・キャンセルは6月22日(土)

※一時保育若干名・先着順あり、
希望者は申込時に



■ヨガと耳つぼマッサージュ講座

ヨガで身体を整えた後、アロマ
マッサージュオイルで耳ツボを指圧
しリンパの流れを整え癒しと安ら
ぎを体感します。

日時 6月29日(土)午後1時〜3時

対象 16歳以上

定員 16人(先着順)

講師 農崎奈美さん(日本総合ヨ
ガ普及協会正指導師)

持ち物 タオル、飲料水、ヨガマッ
ト(または大きめのバスタオル)

※服装は運動のできるもので

場所・申込・問合先 6月5日

(火)以降に電話、FAXで長南
公民館(☎465・0786 Fax

465・1103)へ。キャンセ
ルは6月21日(金)まで

※受講無料

■健康の秘訣は健やかな腸から

腸のお話や体操、クイズなどを
交えて楽しく学びます。

日時 7月2日(火)午前10時〜正午

対象 16歳以上

定員 20人(先着順)

講師 近畿中央ヤクルト販売株式
会社 広報係長

場所・申込・問合先 6月4日

(火)以降に電話、FAXで日根野
公民館(☎450・3900 Fax

468・0011)へ

※受講無料

■ピラティス〜体幹を鍛えよう〜
日時 7月10日(火)
午前10時30分〜正午

対象 16歳以上

定員 20人(先着順)

講師 北川りょうこさん(佐野公
民館登録クラブ講師)

持ち物 ヨガマット(または大き
めのバスタオル)、飲み物

場所・申込・問合先 6月11日

(火)以降に電話、FAXで佐野
公民館(☎463・6181 Fax

469・2243)へ。キャンセ
ルは7月3日(火)まで

※受講無料



※各施設の受付時間は、24ページをご覧ください。

文化・教養

相談

歴史

健康

福祉

その他



福祉

いずみさの
ファミリーサポートセンター
☎46333530

子育ての手助けが必要なときに備えて、ぜひ入会登録してください。
※登録無料
登録手続場所 ファミサポ（講座会場）、子育て支援課、4カ月・1歳6カ月健康診査会場（健診センター）

親子のふれあいベビータッチ & 手形アート

開催日 6月20日(木)
場所 次世代育成地域交流センター
講師 きたがわひろみさん(NPO法人 KAF認定講師)
申込 6月10日(月)以降の午前10時～午後4時に電話で

「ふれあいベビータッチ」
触れ合うことで赤ちゃんもママもにっこりラックスタイム。
時間 午前10時45分～正午
対象 2カ月～1歳前後の赤ちゃんと保護者
定員 8組(先着順)
持ち物 バスタオル1枚
参加費 800円(会員600円・当日入会可)

文化・教養

相談

歴史

健康

福祉

その他

「お茶会」 子育ての合間の ほっとティータイム

時間 正午～午後1時30分
対象 子育て中の人
茶菓子代 100円(ベビータッチ、手形アート参加者は無料)
※必要な人は弁当持参で。参加・出入り自由。身長と体重が自由に計測出来ます。

「手形アート(彦星・織姫の七夕)」

時間 午後1時30分～2時30分
子どもの手・足形から、成長の記念になる作品を作りますよ。
対象 就学前の子どもと保護者
定員 10組(先着順)
参加費 800円(会員600円・当日入会可)



「お母さんの憩いの場」

Mamma cafe「SORRISO BEATO」(ソルリソ・ベアト：至福の微笑)
楽しんで子育て、気軽に参加！
知らない人も一緒にお茶すれば、友だち！こどもを連れての参加もOK！
子育ての情報提供も行います。
日時 6月28日(金) 午前10時～午後2時
※出入り自由
場所 次世代育成地域交流センター
対象 妊娠中・育児中の人
参加費 200円
(会員100円・当日入会可)
持ち物 弁当(必要な人)
※申込不要

「子育て世代のためのお金の話」

子育てにはどれぐらい必要？入園・進学に備え、子育てに関する制度や情報を知り、しっかりと計画を立てて考えましょう。
日時 7月31日(木) 午前10時30分～11時30分
場所 次世代育成地域交流センター
定員 20人(先着順)
講師 近畿財務局職員
申込 6月17日(月)以降の午前9時～午後4時に

子育て支援センター つくしんぼ

☎46990660
☎46990670

つくしんぼ子育て講座

※いずれも直接または電話、FAXで。一時保育(先着順)あり、希望者は申込時に

「自律をたくさん経験する子どもは自立する」

子どもの成長にとって大切な自律と自立について、考えてみませんか？
日時 7月11日(木) 午前10時～11時30分
場所 次世代育成地域交流センター
定員 20人(先着順)
講師 地頭所孝子さん(育ちあい研究所所長)
申込 6月3日(月)以降の午前9時～午後4時に

「あそびの広場」夏まつり

日時 7月26日(金)
●1部 午前10時～10時30分
●2部 午前11時～11時30分
※いずれか選択
場所 レイクアルスタープラザ・カワサキ生涯学習センター

対象 就学前の子どもと保護者 定員 各50人(先着順) 参加費 100円

申込 6月5日(水)～7月5日(金)の午前9時～午後4時に、直接または電話、FAXで
※当日の申込はできません。

子育て支援センター わたぼうし

☎4476223

「わたぼうし子育て講座 「あかちゃんのおそび方(ベビーマッサージやおっぱいの悩み)」

お母さんもあかちゃんも元気に過ごせるよう、子育て中ならではの悩みについて、助産師さんからアドバイスを聞いてみませんか？
日時 7月23日(水) 午後2時15分～3時
定員 15組程度
講師 北 美智代さん(きた助産所)
申込 6月24日(月) 午前10時～午後3時に直接または電話で



福祉(ついき)

泉佐野市社会福祉協議会

☎464・2259
☎462・5400

■第2回 地域支えあい学習会

誰もが安心して暮らすことのできるまちをめざして、住民参加による支えあいの地域づくりについてともに学びましょう。

市内のどこでどのような取組があるのか？意外と知らない自分のまちのことを話し合ってみませんか。

日時 6月19日(水)

午後1時30分～3時

場所 社会福祉センター

内容 ワークショップ「知ろう・語ろう いずみさの支えあい」

対象 内容に関心のある市民

定員 30人(先着順)

申込・問合先 6月5日(水)以降に

電話、FAXで泉佐野市社会福祉協議会(☎469・2155 Fax

462・5400)へ

※参加無料

■ボランティアの集い

ボランティアに興味・関心のある人は、気軽にお越しください。

日時 6月26日(水)

午後1時30分～3時

場所 社会福祉センター

申込・問合先

社協ボランティアセンター

(☎464・2259)

※ボランティアセンターの開館は平日の午前9時～午後5時です。

各種福祉

■認知症カフェ

介護の専門職がいるカフェなので認知症の人も安心です。

日時 6月9日(日)

午前10時～午後1時

内容 カフェタイム、オープンス

テージ、ハンドマッサージ他

場所・問合先 オレンジカフェつ

むぐ(羽倉崎3丁目10番32号)下

☎080・5311・0016)

※申込不要。飲み物(350円)、

モーニングセット450円を提供

します。

■認知症カフェ(にこやか)

認知症専門サービスの職員が、みなさんとお話します。

日時 6月18日(火)午前10時～正午

場所・申込・問合先 3日前まで

に認知症カフェにこやか(鶴原2

丁目4番18号 小笠原医院敷地内

☎458・6230 Fax458・62

31)へ ※飲み物の持参可

■メモリー喫茶 コスモス

談話室で、ゆったり、ゆったり座談会。気軽にお越しください。

日時 6月22日(土)午後1時～3時

場所・問合先 介護付き有料老人

ホーム櫻苑(羽倉崎上町3丁目3

番41号)☎0120・0111・01

3)

※申込不要。飲み物(お菓子付)

を100円で提供します。

■おしゃべり広場 もみの木

どなたでも気軽にお立ち寄りください。

日時 毎週月～金曜日(祝日除く)

午後1時～4時

場所・問合先 もみの木いえ(羽

倉崎3丁目8番1号)☎090・3

873・1769(ヤジ)

※申込不要。飲み物(お菓子付)

を100円で提供します。

■岸和田支援学校

ボランティア体験講座

支援学校の子どもたちと一緒に過ごしませんか。ボランティア活動に興味のある人は、ぜひ参加してください。

※全回の参加が必要です。

内容・日時

●講義 子どもの介助の仕方、車

椅子の押し方

7月5日(金)午後3時30分～5時

●授業見学・介助実習

7月10日(水)～12日(金)午前9時30

分～正午

定員 12人(先着順)

場所・申込・問合先 6月26日

※までに電話またはFAX(住

所、氏名、年齢、性別、電話番号

を記入)で、府立岸和田支援学校

ボランティア体験講座係(岸和田

市土生町)☎426・3033 Fax

426・5310)へ

※受講無料

その他イベント



■田植え体験・見学会

親子で田植えしてみませんか？参加者には稲束をさしあげます。

日時 6月6日(木)

午前11時～正午

※小雨決行

場所 下瓦屋青少年広場西側下

瓦屋南ほ場整備地区

対象 就学前の子どもと保護者

申込 氏名・連絡先をFAX(Fax

463・2147)で

問合先 下瓦屋地域協議会(田植

担当)☎090・8828・987

8)

※参加無料

■泉佐野丘陵緑地

公園づくりに参加しませんか？

毎月1回(第4土曜日)公園ボランティア(パーククラブ)と一緒に里山づくりなどを体験しませんか？苗木を育てたり、植樹したりして、みんなの手で公園に里山の環境をつくりましょう！

日時 6月22日(土)午後1時20分

～午後3時30分(雨天中止)

※雨天中止の判断は前日の午後1

時に行います。

場所 泉佐野丘陵緑地(上之郷90

番地)※無料駐車場あり

対象 小学4年生以上

※小学生は要保護者同伴

定員 20人(先着順)

持ち物 運動靴または長靴、作業

用手袋、帽子、タオル、飲み物

※服装は汚れてもよいもので。飲

み物はパークセンター内に自動販

売機があります。

申込・問合先 6月21日(金)まで(月

曜日を除く)の午前9時30分～午

後3時(21日は正午まで)に電話

で泉佐野丘陵緑地パークセンター

(☎467・2491)へ

※参加無料。ホームページ(<http://izumisano-kyunyo.jp/>)からも

申込可

申込可

申込可

申込可

申込可

申込可

申込可

■第21回 タオルバザール

泉州タオル産地の製造直売
 日本タオル産業発祥の地である
 泉州タオル産地では、ご好評をい
 ただいている恒例の泉州タオル製
 造直売イベントを本年も開催しま
 す。

会場では、メーカーがこだわり
 をもって製造した、安心・安全・
 高品質の国産・泉州タオルの量り
 売りのほか、メーカー各社により
 直売価格にて即売を行います。ま
 た、豪華景品が当たる抽選会など
 も実施します。

新元号「令和」の年に、地元泉
 州タオルの良さを再発見してくだ
 さい。

日時 6月30日(日)

午前9時30分～午後3時

場所 エブノ泉の森

レセプションホールほか

主催 大阪タオル工業組合、大阪
 タオル振興協議会、大阪タオル工
 業組合青年部会

問合せ 大阪タオル工業組合 ☎
 464・4611

※駐車場あり (2時間無料)

採用・募集

市職員

【事務職 (上級職員・職務経験者)】
 採用予定人数 4人

【技術職 (上級・土木)】
 採用予定人数 3人

いずれも

試験日 6月23日(日)・29日(土)

採用予定日 9月1日

申込・問合せ 6月3日(月)～14日
 (金) (土・日曜日除く) に人事課
 へ

※国籍は問いません。受験資格な
 ど詳しくは問い合わせください。募集要項は、ホームページ
 (<http://www.city.izumisano.lg.jp/kakuka/somu/jinji/menu/saiyo.html>) からダウン
 ロードもできます。

泉佐野市環境美化

活動協力員

登録頂いた人には、清掃ボラ
 ンティア活動をはじめ、環境美
 化問題に関する講演会や啓発活
 動開催の情報を提供します。ぜ
 ひ登録してください。

対象 環境美化問題に関心があ
 る16歳以上の市内在住・在勤・
 在学者

登録・問合せ 申請書に必要な事
 項を記入して環境衛生課へ

※申請書は環境衛生課にありま
 す。また、ホームページ (<http://www.city.izumisano.lg.jp/kakuka/seikatsu/kankyo/menu/bika/1438923085285.html>) からダウンロードもでき
 ます。

介護相談員

市では介護サービスの充実強化
 の取組の一つとして、介護相談員
 派遣事業を実施しています。介護
 相談員は介護保険施設などを訪問
 し、直接利用者からの相談などに
 応じ問題の改善に向けた活動を行
 います。

介護相談員は介護サービスを利用
 する市民と同じ目線に立つことが
 大切であることから、市民参加
 型の取組として、介護に係る福祉
 ボランティア活動の経験または認
 識をもち、事業活動に熱意のある
 人に活動していただきます。

募集人数 若干名 (登録制)

資格 高齢福祉事業や福祉ボラン
 ティア活動に対して意欲と理解が
 あり、市が指定する介護相談員養
 成研修 (大阪市内・泉佐野市内で8
 月～10月に6日間程度実施) を受
 講できる市内在住者 (研修費は市
 負担)

報酬 訪問相談1回(2時間程度)あ
 たり2,000円

申込・問合せ 所定の申込書に必
 要事項を記入し、6月3日(月)～28
 日(金) (当日消印有効) に持参また
 は郵送で介護保険課へ

※申込書および募集要項は、ホー
 ムページ (<http://www.city.izumisano.lg.jp/kakuka/kenkou/kaigo/>) からダウンロードもできます。

社会教育委員

市では、生涯学習の推進にみ
 なさんの意見を反映させるため、
 生涯学習の推進に関心のある市
 民を募集します。

募集人数 2人

応募資格 平成11年4月1日以前
 に生まれた市内在住・在勤者
 ※国・地方公共団体の議会の議
 員、市職員および市立小・中学
 校に勤務する職員は除く

任期 委嘱日より2年間

申込・問合せ 6月18日(火)～26
 日(水) (当日消印有効) に「生涯
 学習について思うこと」をテー
 マにした小論文 (400字程度・
 書式自由) に、住所、氏名、年齢、
 連絡先を記入し、生涯学習課 ☎
 469-7132) へ

選考・発表 小論文を審査し、
 7月中に結果を郵送

