

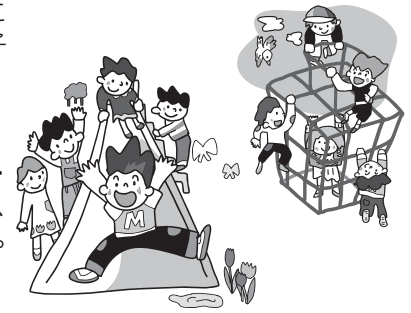
公立認定こども園・私立認定こども園・保育園の遊びの教室と育児相談

「いろいろな遊び方を知りたい」「同じ年ごろの子どもを持つ親と友達になりたい」と思っているみなさん。子どもと一緒に遊びながら、日ごろ子育てで悩んでいること、気になっていることを話し合ってみませんか。

日時 10月～来年3月の指定日 午前10時～11時30分

対象 全6回参加できる市内在宅の1歳6ヵ月～3歳児と保護者

場所・申込・問合せ先 9月30日(月) (当日消印有効) までに、はがき〔保護者・子どもの氏名(ふりがな)、住所、電話番号(自宅・携帯)、子どもの生年月日、第何子、参加経験の有無を記入)、または直接来園して申し込んでください。(上之郷、泉ヶ丘、ルーテル、ひねの、ひかり、鶴原は直接または電話で)
 ※応募多数の場合は、初めて参加する人を優先します。



園名	住所	電話番号	実施日	定員	
公立認定こども園	のぞみ	〒598-0001 上瓦屋583-1	468-8005	第3・4木曜日	各25組
	さくら	〒598-0052 旭町4-6	462-2913	第1木曜日(3歳児)、第3木曜日(1歳6ヵ月～2歳児)	
	*はるか	〒598-0034 長滝1028	467-0854		
私立認定こども園	杉の子	〒598-0071 鶴原1757	464-0379	第3土曜日	各15組
	つばさ	〒598-0044 笠松1丁目2-18	463-3713		
	上之郷	〒598-0024 上之郷1651-1	467-0793	第2月曜日	12組
	泉ヶ丘	〒598-0071 鶴原935-3	463-0041	第3火曜日	各15組
	こだま	〒598-0046 羽倉崎4丁目2-32	464-2598	第3木曜日	
	なかよし	〒598-0002 中庄831-5	464-5010	第2火曜日	各20組
	下瓦屋	〒598-0001 上瓦屋610-1	463-3359	第3木曜日	
	ルーテル	〒598-0063 湊3丁目13-11	463-1436	第2・3金曜日	15組
	ひねの	〒598-0021 日根野7277	468-0345	第3水曜日	10組
	ひかり	〒598-0035 南中樫井1065	465-1447	第4火曜日	15組
	あおい	〒598-0034 長滝4067	464-3466	第4木曜日	20組
	清和	〒598-0012 高松東1丁目10-16	462-0972	第2水曜日	各15組
	鶴原	〒598-0071 鶴原1033	463-0065	第3金曜日	

*参加人数によっては、とんぼ・ちょうちょグループ合同で実施する場合があります。

識字学級生作品展

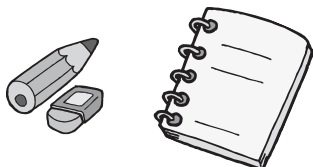
市内の識字教室で、言葉や読み書きなどを学ぶ学級生の作品を多数展示します。

ぜひ、ご覧ください。

期間 9月7日(土)～13日(金)
 午前9時～午後5時

※13日は午後3時まで

場所 レイクアルスタープラザ・カワサキ生涯学習センター
 1階ロビー
問合せ先 生涯学習課 (☎469-7132)



9月はOSAKA女性活躍推進月間

大阪府では、産官学などで構成する「OSAKA女性活躍推進会議」を設置し、女性の活躍推進に関するイベントなどを集中的に実施するなど、オール大阪で女性活躍推進に向けた機運醸成に努めています。

また、泉佐野市においても、昨年4月に改訂した「第2次いずみさの男女共同参画行動計画(第2次人ひとプラン)」の一部を女性の職業生活における活躍の推進に関する法律(女性活躍推進法)第6条に基づく「泉佐野市女性活躍推進計画」に位置づけ、ワーク・ライフ・バランス(仕事と生活の調和)という考え方の周知や啓発・学習機会の提供、男性にとつての男女共同参画の推進に努めています。今年度は、「発達障害ってなんだろう?～みんなで分かりあうために～」の講座を予定しています。詳しくは女性センターのホームページをご覧ください。

問合せ先 いずみさの女性センター (☎・Fax469-7125)

OSAKA女性活躍推進

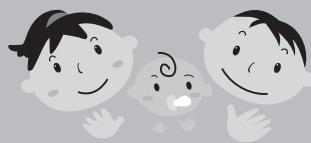
ドーン de キラリ フェスティバル2019

開催日 9月20日(金)・21日(土)

場所 ドーンセンター(大阪府立男女共同参画・青少年センター)

※詳しくはホームページ(<http://www.pref.osaka.lg.jp/danjo/osaka-jyokatsu-kaigi/month.html>)をご覧ください。

人権の広場



泉州南部初期急病センター(☎464・6040) 診療科目:小児科・内科 受付:●木曜日(小児科のみ)午後7時30分~10時30分 ●土曜日(午後5時30分~8時30分) ●日曜日 祝休日(午前9時30分~11時30分) 午後0時30分~4時30分

令和2年度 私立保育園・認定こども園(保育)(2・3号)説明会

各園の特色・保育内容などを説明します。直接各園へお越しください。
園児募集について、詳しくは広報10月号でお知らせします。

問合先 各保育園・認定こども園
※詳しくは、問い合わせてください。



区分	園名	電話番号	日時
保育園	鶴原	463-0065	10月10日(休)~11日(金) 午前10時~午後3時(随時)
認定こども園	清和	462-0972	10月21日(月)~26日(土) 午前10時~11時、随時見学・相談(要予約)
	泉ヶ丘	463-0041	10月25日(金)まで(日曜日、祝日除く) 午後1時~3時(要予約)
	ルーテル	463-1436	10月28日(月)まで(土・日曜日、祝日除く) 午前10時~11時、午後1時~3時(要予約)
	上之郷	467-0793	9月30日(月)~10月3日(木) 午前10時~正午(随時)
	杉の子	464-0379	10月18日(金)まで(土・日曜日、祝日除く) 午前10時~11時(要予約)
	あおい	464-3466	10月23日(火)~11月1日(金)(土・日曜日、祝日除く)(要予約)
	なかよし	464-5010	10月25日(金)まで(土・日曜日、祝日除く)(随時)
	すえひろ	466-0300	10月19日(土) 午前10時~
	ひねの	468-0345	10月1日(火)~18日(金)(土・日曜日、祝日除く) 午前10時~正午(要予約)
	ひかり	465-1447	10月18日(金)まで(見学・相談など随時)
	下瓦屋	463-3359	10月1日(火)~5日(土) 午前10時~午後3時(要予約)
	つばさ	463-3713	10月23日(火)まで(土・日曜日、祝日除く) 午前10時~11時、午後1時~3時(要予約)
	こだま	464-2598	11月2日(土)まで(日曜日、祝日除く)(要予約)

令和2年度 公立こども園(2・3号)説明会

入園を希望する乳幼児の保護者は、直接各こども園へお越しください。

こども園・開催日

- はるか(長滝1028)・10月1日(火)
- さくら(旭町4-6)・10月3日(木)
- のぞみ(上瓦屋583-1)・10月8日(火)

時間 午前10時~11時

対象 市内在住で次に該当する乳幼児

- 0歳児:平成31年4月2日~令和2年4月1日の出生児



- 1歳児:平成30年4月2日~平成31年4月1日の出生児
 - 2歳児:平成29年4月2日~平成30年4月1日の出生児
 - 3歳児:平成28年4月2日~平成29年4月1日の出生児
 - 4歳児:平成27年4月2日~平成28年4月1日の出生児
 - 5歳児:平成26年4月2日~平成27年4月1日の出生児
- 願書配布 10月1日(火)以降に各こども園(月~金曜日 午前10時~午後4時、土曜日 午前10時~正午)、または子育て支援課(土・日曜日除く 午前9時~午後5時)で
問合先 子育て支援課

乳児の結核予防接種(BCG)

日時 9月19日(木)
午前9時30分~11時

場所 健診センター

(市役所本庁舎南側)

対象 平成30年9月20日~平成31年4月20日生まれの乳児

持ち物 予診票、母子健康手帳(忘れると接種できません。)

問合先 健康推進課

栄養相談(予約制)

離乳食完了までのお子さまの食事について個別相談をします。

日時 9月18日(水)
午前9時30分~11時

※1人30分

場所 健診センター

(市役所本庁舎南側)

対象 1歳6ヵ月までの子どもと保護者

定員 5人(先着順)

持ち物 母子健康手帳

申込・問合先 健康推進課

3回食の頃からの 離乳食講習会(予約制)

赤ちゃんの身体が急に大きくなる乳児期後半は、鉄分が不足する頃です。上手に鉄分を摂るために、手づかみ食べのメニューを紹介します。

日時 9月9日(月)
午後1時~2時15分

場所 次世代育成地域交流センター

定員 15人(先着順)

持ち物 母子健康手帳

申込・問合先 健康推進課

※講習会后、午後3時まで赤ちゃん相談会をしています。体重計測が自由にできます。「スタートの頃から」の次回は10月実施予定

毎月19日は「食育の日」

食事バランスガイドを利用しましょう。野菜摂取量は1日に5皿です。朝1皿・昼2皿・夕2皿食べましょう。

問合先 健康推進課

市こどもの居場所づくり事業 こども食堂

みんなと一緒にご飯を食べたり、宿題をしたり、安らぎを感じられる「こどもの居場所」を提供します。ぜひ、参加してください。

日時 毎週月・水・金曜日
午後3時~7時

※農業体験は9月21日(土) 午後2時~4時

場所 うちカフェ

(市場東2丁目326-7)

持ち物 水筒、軍手、帽子

申込・問合先 サードプレイス(中村) ☎090-6238-2345 eメール: info@the3rdplace.jp

※事前に問い合わせてください。

