



イベント インフォメーション

【受付時間】

●レイクアルスタープラザ・カワサキ生涯学習センター、佐野・長南・日根野公民館

火～日曜日（祝・休日除く）午前9時～午後5時

●いずみさの女性センター 火～土曜日（祝・休日除く）午前9時～午後5時15分

●北部市民交流センター本館、北部公民館 月～土曜日（祝・休日除く）午前9時～午後8時

●南部市民交流センター本館 月～金曜日（祝・休日除く）午前9時～午後5時

●南部市民交流センター青少年センター 月～金曜日（祝・休日除く）午前9時～午後5時

●レイクアルスタープラザ・カワサキ歴史館いずみさの

火～日曜日（祝日除く。月曜日が祝日の場合は、月曜日と火曜日が休館）午前9時～午後5時

●J:COM末広体育館（市民総合体育館）

火～日曜日（祝日除く。日・月曜日が祝日の場合、火曜日は受付不可）午前9時～午後5時15分

※祝日の開館状況は各施設に問い合わせてください。

また、身体の障害などにより、配慮が必要な場合は申込時にお知らせください。

文化・教養

北部市民交流センター本館・
北部公民館
☎464・5725
Fax 469・2284

■北部市民交流センターまつり

模擬店、クラブサークル作品展
示、ハンドメイド作家の作品販売
や体験コーナー、ゲームコーナー
など、午後からは講座生の発表、
クイズ大会、豪華景品が当たる大
抽選会など、みんなで楽しめる催
しがたくさんあります。気軽に参
加してください。

開催日 11月10日(日)

時間 模擬店：午前10時～
イベント：午後1時30分～

※申込不要、参加無料（販売物・
体験は実費）

■自然素材でお家のお手入れ

合成洗剤、殺虫・殺菌剤は使わ
ず、お酢や重曹、オリーブ油、純
石鹼、ホウ酸などを使ったお手入
れの仕方を学びます。

日時 11月22日(金)
午後1時30分～3時

対象 16歳以上

定員 20人（先着順）

講師 袋谷幸宏さん（無添加スタ
イルふくろや）

受講料 2,000円

持ち物 筆記用具

■ミニチュア粘土で

クリスマスツリー
毛糸のツリーに、ミニチュア粘
土でサンタや雪だるまを作り飾り
つけます。

日時 11月30日(日)
午前10時～正午

対象 小学生以上

定員 20人（先着順）

講師 吉元梨沙さん（ミニチュア
粘土細工講師）

受講料 700円（材料費含む）

申込 11月6日(火)以降に電話、F
AXで。受講料の納入・キャンセ
ルは11月27日(水)まで



■アーティフィシャルフラワーで

つくるきらびやかなお正月飾り
美しさ長持ちのアーティフィ
シャルフラワーとロープリースを
使ってきらびやかなお正月飾りを
作りませんか。

日時 12月4日(水)
午前10時30分～正午

対象 16歳以上

定員 15人（先着順）

申込 11月5日(火)以降に電話また
はFAXで。受講料の納入・キャン
セルは11月18日(月)まで

講師 川崎陽子さん（北部市民交
流センター本館登録講師）
受講料 3,000円（材料費含む）
持ち物 はさみ
申込 11月6日(火)以降に電話、F
AXで。受講料の納入・キャンセ
ルは11月20日(水)まで



■漢字検定前対策講座（全5回）

漢字検定合格に向けて一緒に勉
強しませんか。

日時 12月7日(土)・14日(日)、来年
1月11日(土)・18日(日)、2月1日(土)
午後4時～5時30分

対象 漢字検定の受験を考えてい
る人

定員 15人（先着順）

講師 西願左知子さん（北部市民
交流センター本館登録講師）

受講料 2,000円（テキスト
代含む）

申込 11月5日(火)以降に電話、F
AXで。受講料の納入・キャンセ
ルは11月25日(月)まで

■第3回日本漢字能力検定

日時 来年2月8日(土)
午後2時～3時

※10～8級は2時40分まで
受験料 10～8級1,500円、7
～5級2,000円、4～準2級2,
500円、2級3,500円
申込 11月1日(金)以降に受験料を
持参し事務室へ。申込・キャンセ
ルは12月25日(水)午後5時まで

（一財）泉佐野みどり推進機構
りんくう中央公園
☎469・3332

■癒されweek

開催日 (11月)	講座名
①16日(土)	ハーバリウム
②19日(火)	プリザーブドフラワー
③21日(木)	アメリカンフラワー
④22日(金)	今さら聞けないメイ クのやり方

時間

- ①②④ 午前10時30分～午後0時30分
- ③ 午前10時～午後0時30分
- ②④ 午後1時30分～3時30分

定員 各12人（先着順）

講師 ①②太田知佳子さん
(アトリエフルール)

- ③後藤昭美さん(キャンディポム)
- ④砂田里美さん(ハートルージュ)

受講料 2,500円
(材料費・資料代含む)

持ち物 ①②③のみ

はさみ、持ち帰り用袋

申込 開催日の3日前まで

文化・教養 歴史 健康 福祉 相談 その他

文化・教養 (つづき)

レイカールスタープラザ・カワサキ
生涯学習センター

☎4699・7120
Fax 4699・7121

■羊毛フェルトで

サンタさんを作ろう!

羊毛フェルトの手芸とは、羊毛のかたまりを専用の針でサクサクと刺すことで繊維が絡まり合っつき、形が作れます。フワフワ&もこもこのかわいいサンタさんを作ってみませんか?

日時 12月3日(火) 午前10時~正午

定員 16人(先着順)

講師 山崎澄子さん(クラフト作家)

材料費 1,000円

※針とマット付き

申込 11月13日(水)以降に電話、FAXで。材料費の納入・キャンセルは11月22日(金)まで

※一時保育

(若干名・先着順)あり、希望者は申込時に



■「アンコール企画」良い年迎えよう!そぼ打ち体験講座

講師が打ったそぼをあげるそぼ・おろしそぼ・鴨南蛮(または肉そぼ)の3種類で試食し、自分が打ったそぼは出汁付きで持ち帰っても

らう超お得な講座です。本格的なそぼ打ちを体験してください!

日時 12月14日(土)

午前10時~午後1時30分

対象 16歳以上

定員 24人(先着順)

講師 井野榮二さん(全国種類文化地域間交流協議会認定3段階

そぼ打ち教室代表)他

材料費 2,000円

持ち物 エプロン、三角巾、マスク、ふきん2枚、筆記用具、持ち

帰り用容器(A4サイズの簡易弁当箱程度)、500mlペットボトル

申込 11月7日(水)以降に電話、FAXで。材料費の納入・キャンセルは12月7

日(土)まで

※一時保育

(若干名・先着順)あり、希望者は申込時に



■「アンコール企画」お正月飾り講座

ハイセンスなカラータッセルを使った、ひと味違うお洒落なしめ縄を作りましょう!

タッセルベースはマールブルグ

リン、紫、赤の3色から選択。

日時 12月17日(火)

午前10時~正午

定員 30人(先着順)

※昨年末受講者優先

文化・教養

歴史

健康

福祉

相談

その他

講師 中林正恵さん(ドライフラワーアレンジメント L'aire 主宰)

材料費 1,500円

持ち物 はさみ、持ち帰り用袋

申込 11月8日(金)以降に電話、FAXで。材料費の納入・キャンセルは12月8日(土)まで

※一時保育

(若干名・先着順)あり、希望者は申込時に



茶道「なごみ会」

一服のお茶を通してお作法を学び、心のゆとりを持ちませんか?
活動日時 第2・4水曜日 午後4時~6時、午後7時~9時
※活動時間に直接見学にお越しください。

佐野公民館

☎4633・6181
Fax 4699・2243

■グリコデコポッキー教室

「身近な食べ物の栄養」などの食育のお話の後、カラーシユガーやチョコレートペンを使って、自分だけのオリジナルポッキーを作ります。完成品は持ち帰りいただけます。

日時 11月30日(土)

午後1時30分~3時

対象 小学生

定員 32人(先着順)

講師 江崎グリコ株式会社

こお客様センター社員

持ち物 筆記用具

申込 11月7日(水)以降に電話、FAXで。キャンセルは11月20日(木)まで

※受講無料。「乳・小麦・大豆・ゼラチン」を含む食品を使用します。また製造ラインでは、「卵・そば・ピーナッツ・かに・えび」を含む製品を生産しています。なお、アレルギーのある人は必ず、事前に知らせてください。

■クリスマスに

フルーツのパンビーを作ろう

パンビーは焼き型を使わずに手軽に焼けるビスキュイ(卵を別立てで作る生地)に、生クリームとフルーツをサンドした、ふんわりとした食感のスポンジケーキです。直径約15cmのドーム型に焼き上げ、クリスマスの飾りを使って仕上げます。

日時 12月3日(火)

午前10時~午後1時

対象 16歳以上

定員 16人(先着順)

講師 谷 由美さん(生涯学習ポランティア講師)

材料費 1,000円

持ち物 エプロン、ふきん(台拭き用1枚・食器拭き用2枚)、三角巾、筆記用具、持ち帰り用容器

(直径約18cmの丸形ケーキが入るもの)、保冷バッグ、保冷剤

申込 11月12日(水)以降に電話、FAXで。材料費の納入・キャンセルは11月22日(金)まで

日根野公民館

☎4500・3900
Fax 4680・0011

■トロッケンゲビンデ講座

ドイツに古くから伝わる、素材で格調高い民芸クラフトです。

日時 11月22日(金) 午前10時~正午

対象 16歳以上

定員 15人(先着順)

講師 西森豊恵さん(トロッケンゲビンデ1級講師)

材料費 1,000円

持ち物 クラフト用のはさみ、ラジオペンチ(先の尖ったもの)、木工用ボンド、持ち帰り用袋

申込 11月6日(水)以降に電話、FAXで。材料費の納入・キャンセルは11月15日(金)まで

■ボールペン字講座

住所と名前をきれいに書こう

日時 12月6日(金) 午前10時~正午

対象 16歳以上

定員 12人(先着順)

講師 金重暁子さん

材料費 100円

持ち物 ボールペン、下敷き用のノート

申込 11月15日(水)以降に電話、FAXで。材料費の納入・キャンセルは11月29日(金)まで



文化・教養 (つづき)

長南公民館

☎4665・0786
Fax 4665・1103

■手軽に作るうへルシーごはん③

冬野菜をたっぷり食べる工夫で、食卓をにぎやかにしましょう！

日時 11月24日(日)

午前10時～午後1時

メニュー コーヒーチキン、タラモサラダ、即席べつたら漬け、野菜たっぷりすいとん

対象 16歳以上

定員 16人(先着順)

講師 松尾登美子さん

(管理栄養士)

材料費 800円

持ち物 エプロン、三角巾、ふきん、マスク

申込 11月6日(火)以降に電話、FAXで。材料費の納入・キャンセルは11月16日(出)まで

■編みぐるみ作り(全2回)

来年の幸せの干支、子(ねずみ)をかぎ針編みで作ります。

日時 11月29日(金)、12月6日(金)

午前10時～正午

対象 16歳以上

定員 16人(先着順)

講師 馬場春美さん

(長南公民館登録クラブ講師)

材料費

●小1体…650円

●大小2体…1,300円

持ち物 かぎ針5号、とじ針(太め)、はさみ、30cm定規、筆記用具

申込 11月6日(火)以降に電話、FAXで。材料費の納入・キャンセルは11月14日(木)まで



■今年ももう終わり！

気持ちを整え年末収納

～基礎編～

年末年始はどうしても忙しくなりがちです。節約&時短でできる収納の知識と掃除・収納の年間スケジュールを紹介しします。

日時 12月1日(日)午前10時～正午

対象 16歳以上

定員 16人(先着順)

講師 藤田眞由美さん(お掃除・収納カウンセラー)

申込 11月7日(木)以降に電話、FAXで。キャンセルは11月24日(日)まで

※受講無料。粗品をプレゼントします。



南部市民交流センター 青少年センター

☎4666・1745
Fax 4666・1779

■陶芸でオリジナル クリスマスグッズに挑戦

リース、壁掛けツリー、ランタンの中から1つ選べます。あなたは、どれを作りますか？

日時 11月9日(土)午後2時～4時

場所 らいふらいんぷらざいずみさの2階

対象 小・中学生と保護者

定員 20人(先着順)

講師 岩橋徳治さん

材料費 1,000円

申込 11月1日(金)以降に電話で。材料費の納入・キャンセルは11月7日(木)まで

※お皿、お椀、マグカップなどを作ることできます。子どものみの参加可、大人のみ不可。見学はできません。



■秋の美りポテトピザ&アイスクリームピザ

さつまいもとじゃがいもを使っ

た照り焼きチキンピザと、アイスクリームのピザをハーフ&ハーフで作ります。

日時 11月16日(日)

午後1時～2時30分

場所 南部市民交流センター本館

対象 小・中学生

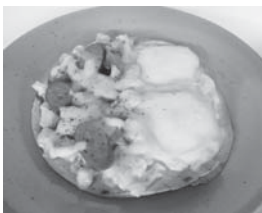
定員 20人(先着順)

講師 森永直子さん

(bananashock堂)

材料費 300円

申込 11月1日(金)以降に電話で。材料費の納入・キャンセルは11月7日(木)まで



南部市民交流センター 本館

☎4666・1641
Fax 4666・4744

■パパ・ママクッキング

「ほっとする作り置き鍋」

「たまにはこんなおでんも」

(健康マイレージ対象)

日時 11月19日(木)

午前10時～午後1時

メニュー みそおでん、秋刀魚ごはん、はんぺんのすまし汁、蕪の三品漬け、芋ようかん

対象 健康や栄養に関心のある人

定員 男女各10人(先着順)

講師 伊崎眞弓さん(栄養士)

材料費 1,000円

持ち物 エプロン、マスク、三角巾、ふきん2枚、筆記用具

申込 11月5日(火)以降に本人が電話、FAXで

■かんたん手づくり講座 「干支の置物」

来年の干支「ねずみ」の置物を作ります。

日時 11月29日(金)午後1時～3時

定員 20人(先着順)

講師 崎山壽美子さん

材料費 500円

持ち物 裁縫道具、はさみ、手芸用ポンド

申込 11月5日(火)以降に本人が電話、FAXで



■手づくりお菓子の教室 「クリスマスケーキ」

いちごを使った四角いケーキです。

日時 12月2日(月)午前10時～正午

定員 15人(先着順)

講師 木村明美さん

材料費 1,500円

持ち物 エプロン、マスク、三角巾、ふきん、筆記用具、持ち帰り用容器(ケーキは約15cm四方)

申込 11月5日(火)以降に本人が電話、FAXで

文化・教養 (つづき)

レイクアルスタープラザ・カワサキ
中央図書館
☎469・7130
Fax 469・7131

■土曜子どもシアター

「レスキューせんエリアスと
海ではたらけ仲間たち」

日時 11月9日(土)

午後2時〜(上映時間78分)

定員 80人(先着順)

※毎月第2土曜日に子ども向け
「映画会」を予定しています。

※申込不要、入場無料

■カレン先生の英語でおはなし会

0歳から楽しめる英語のおはなし会です。絵本や手遊びを通じてお子さんと一緒に英語を楽しみましょう！

日時 11月13日(木)・27日(木) 午前11時〜11時30分(開場:午前10時50分)

定員 各80人(先着順)

講師 塩田カレンさん・塩田和明さん(カレン先生合同会社)

※申込不要。都合により日本語のおはなし会に変わる場合があります。

■クリスマスおたのしみ会

「ぺたぺたツリーの

クリスマスカードをつくろう！」
自分だけのクリスマスカードを作って大切な人にプレゼントしま

文化・教養

歴史

健康

福祉

相談

その他

流支援協議会

※申込不要、参加無料

流支援協議会

※申込不要、参加無料

しよう！クリスマスのミニおはなし会もあります。

※受講無料。一時保育(1歳〜就学前)あり、希望者は申込時に(締切:11月9日(土))

共催 大阪府立大学女性研究者支援センター
申込 11月1日(金)以降に電話、FAXで。材料費の納入・キャンセルは11月22日(金)まで

※一時保育(1歳〜就学前・先着順)あり、希望者は申込時に(締切:11月16日(土))

※申込不要、参加無料

日時 12月8日(日)

午後2時〜2時30分

対象 3歳〜小学生と保護者(小学生は子どもだけの参加可)

定員 20組(先着順)

持ち物 のり、色えんぴつ

申込 11月12日(火) 午前9時30分以降に電話または直接

※参加無料



「ずみさの女性センター

☎469・7125

■女性に対する暴力をなくす運動

期間(11月12日〜25日) 事業
泉佐野市男女共同参画部会共同企画
「かご編みの壁かけをつくろう！」
女性に対する暴力根絶運動のシンボルであるパープルリボンをアワセントにしたかご編みの壁かけを作ります。

※男性も参加できます。

日時 11月22日(金) 午後1時〜3時

場所 レイクアルスタープラザ・カワサキ生涯学習センター

定員 12人(先着順)

講師 山崎澄子さん(Heart工房
ChaChaフラット作家)

申込 電話、FAXで

■「I-RISサイエンス・キャンパス
手を触れずに
LEDを光らせよう!」

手品のように手を触れずにLEDライトを光らせます。どうしてできるのかな?

大阪府立大学 大学院生のおねえさんたちと楽しい理科実験をしながら、いっしょに考えてみませんか?

日時 11月30日(土) 午前10時〜正午

場所 レイクアルスタープラザ・カワサキ生涯学習センター

対象 小学生と保護者

定員 15組(先着順)

講師 大阪府立大学 理系女子大学院生チームI-RIS(アイリス)

材料費 300円

持ち物 筆記用具、はさみ、プラスチックの下敷き、ウール製商品(マフラーなど)

主催 南都市民交流センター 青少年センター、いづみさの女性センター

各種文化・教養

■ica(泉佐野地球交流協会)
申込・問合先 NPO法人 泉佐野地球交流協会(ica) (火〜土曜 日 午前10時〜午後5時 ☎429・9741 Fax 429・9742 e メール:ica@ca.jp)

「ふれあい交流祭り」

世界各国から日本語を勉強するために来日している国際交流基金 関西国際センター研修生とお祭り気分でお楽しみしよう。

日時 11月23日(祝) 午後1時〜4時

場所 国際交流基金関西国際センター(田尻町りんくうポート北3番地の14)

内容

- ホール:世界の民族衣装ファッションショー、ゆるキャラ紹介ほか
- 各種ブース:水引きでストラップ、茶道、日本の遊びほか

主催 関西国際センター研修生交

流支援協議会

※申込不要、参加無料

※申込不要、参加無料

「GAYAGAYAパーティー」

「世界のひとパーティーしよう」
泉州地域に在住または日本語研修のため来日している外国人の人たちと、インターナショナルな雰囲気今年度の疲れを吹き飛ばしましょう。

日時 12月7日(土) 午後5時〜7時 (受付:4時30分)

場所 南都市民交流センター本館

定員 100人(先着順)

参加費 800円

※軽食付き(立食・アルコールなし)

申込 11月29日(金)まで

■漢字検定

日時 来年2月8日(土) 午後1時30分〜5時(級別)

検定会場 レイクアルスタープラザ・カワサキ生涯学習センター

定員(先着順)

●10〜6級:60人

●5〜2級:60人

検定料(級別) 1,500円〜3,500円

申込・問合先 11月12日(火)〜12月14日(土) (日・月曜日、祝日除く)の午前10時〜午後5時に検定料を持参のうえ生涯学習課(☎469・7132、中央図書館地下)へ。キャンセルは12月14日(土)午後5時まで

※各施設の受付時間は、21ページをご覧ください。

文化・教養 (つづき)

■市民大学講座 万葉集 (全2回)

新元号「令和」は万葉集第五巻にある大宰府での梅花の宴32首の序文にある「初春令月気淑風和」から採用されました。その序文を書いたとされる大伴旅人はどんな人物だったのでしょうか？

歴史ミステリーを映画で見るように面白くお話しします。

開催日・内容

●第1回：11月30日(出)・「令和」のもとになった大伴旅人

●第2回：12月7日(出)・この世から消えた万葉集

時間 午後1時～3時

場所 中央図書館2階 視聴覚室

対象 16歳以上

定員 50人(先着順)

講師 林 和清さん(歌人)

資料代 100円

持ち物 筆記用具

申込 11月6日(休)以降に電話、FAXでレイワアルスタープラザ・カワサキ生涯学習センター(☎469・7120 Fax 469・7121)へ

問合せ 生涯学習課(☎469・7132 Fax 469・7133)



▲林 和清さん

歴史



レイワアルスタープラザ・カワサキ歴史館いずみさの

☎469・7140
Fax 469・7141

■歴史学講座 陰陽道史特論

(全8回)

第6回「晴明伝説と民間陰陽師」

全国各地に今なお残る晴明伝説や晴明霊場がどのように広まったのか。また、だれが広めていったのか、その謎を追います。

日時 11月13日(休) 午後1時30分～3時(受付：午後1時～)

定員 60人(先着順)

講師 細田慈人(当館学芸員)

申込 直接または電話で

※参加無料

■土曜れきし館ワークショップ

「くくるるレインボーをつくらう」

くくるる回すとしゃぼん玉のような輪になる不思議なステイックをつくりまします。

日時 11月9日(出)

午後2時～3時30分

※申込不要、参加無料。材料がなくなり次第終了。未就学児は要保護者同伴

【水墨画を描いてみよう！】

かんたんな水墨画を描いて、ミニ屏風をつくりまします。

日時 11月24日(日) 午後1時30分～午後2時45分
定員 各10人
申込 11月17日(日)までに直接または電話で
※参加無料。未就学児は要保護者同伴

■秋季館長講演会

「完成した古代の都 平城京と都市計画の基本とその後の変容」

日時 11月16日(出) 午後1時30分～3時(受付：午後1時～)

定員 60人(先着順)

講師 田邊征夫(当館館長)

申込 直接または電話で

※参加無料

■秋季特別展「向井久万仏画展」

11月17日(日)から後期の展示があります。

期間 12月22日(日)まで(月曜日、祝日を除く)

時間 午前9時～午後5時(入館は午後4時30分まで)

※入館無料。12月22日は午後4時まで

■歴史学講座戦国史編

「織豊政権と本願寺」(全4回)

第2回「信長の紀州雑賀攻め」

日時 11月22日(金)、12月1日(日) 午後1時30分～3時(受付：午後1時～) ※同じ内容です。

講師 松迫 寿(当館学芸員)

定員 各60人(先着順)
申込 直接または電話で
※参加無料

■陰陽道史特論補遺

中世の民衆・民間信仰と修験道・陰陽道 (全6回)

第3回「中世社会と民衆の陰陽道」

古代・中世における神判、盟神探湯や湯起請といった裁判に立ち会った宗教者や、彼らが行った祈祷についてみるとともに、当時の宗教者が民衆のなかでどのような立場にあったのか、検討します。

日時 11月30日(出) 午後1時30分～3時(受付：午後1時～)

講師 細田慈人(当館学芸員)

定員 60人(先着順)

申込 直接または電話で

※参加無料

泉佐野ふるさと町屋館

(旧新川家住宅)
☎469・5673

■おしゃれに古布展

& ファッションショー

日時 11月2日(出)

午前10時～午後2時

※申込不要、参加無料

■一休さんと尺八コンサート

漫画でもおなじみの一休さんこと一休禅師と、一休さんの吹いた尺八：一節切(ひとよぎり)にまつわる歴史解釈を加え、一節切・尺八・

琴の演奏をお楽しみください。
日時 11月10日(日)
午後2時～3時30分
出演 貴志清一さん、石川利光さん他(一節切・尺八)、新谷佐登美さん他(琴)
※申込不要、参加無料

■小・中学生の陶芸教室

「シーサーをつくらう」

日時 11月16日(出) 午前10時～正午
定員 10人(先着順)
参加費 1,000円
申込 11月9日(出)・10日(日)の午前10時～午後4時に

■恒例朝市

日時 11月16日(出)

午前10時～午後1時

■ふるしき手づくりマーケット

日時 11月16日(出)

午前10時～午後4時

※申込不要、参加無料

■新川家教室

●木彫り教室：11月8日(金) 午前10時～

●仕舞・謡曲教室：11月19日(火) 午後1時～

●フルート教室：11月21日(日) 午後1時～

●着付教室：11月21日(日) 午後1時～

申込 開催日の3日前まで

※各施設の受付時間は、21ページをご覧ください。

歴史(こぼれ)

日根野公民館

☎450・3900
Fax 468・0011

■映像と鳥瞰図(ちようかんず)でみる日根野遺跡

〜文化財の活用について〜

日時 11月26日(火)

午後1時〜2時30分

対象 16歳以上

定員 30人(先着順)

講師 森 夕里子さん(株式会社

ニーモック・アートディレクター)

申込 11月8日(金)以降に電話、F

AXで ※受講無料

■宮の前遺跡(泉佐野市所在)の発掘調査成果と日根野における中

世の耕地開発について

日時 12月3日(火)

午後1時〜2時30分

対象 16歳以上

定員 30人(先着順)

講師 若林幸子さん(公益財団法

人大阪府文化財センター副主査)

申込 11月15日(金)以降に電話、F

AXで ※受講無料

各種歴史

■世界遺産「百舌鳥・古市古墳群

大阪初の世界遺産に登録された百舌鳥・古市古墳群の魅力や特徴

文化・教養

歴史

健康

福祉

相談

その他

について解説します。

日時 12月7日(土)

午後1時30分〜3時

対象 16歳以上

定員 40人(先着順)

講師 福田英人さん(大阪府教育

庁文化財保護課 主任専門員)

場所・申込・問合先 11月13日

(火)以降に電話、FAXで佐野

公民館(☎463・6181 Fax

469・2243)へ。キャンセルは12月3日(火)まで

※受講無料



健康

健康推進課

■はじめてみよう!健康体操

「ストレッチ体操」

(健康マイレージ対象)

日時 11月22日(金)

午後1時30分〜2時30分

場所 健診センター

(市役所本庁舎南側)

対象 医師から運動を止められて

いない市民

※会場での血圧値が最高血圧

180mmHgまたは最低血圧100

mmHg以上の人は、運動実技が見学となりません。

定員 20人(申込多数の場合は抽選

※初めての人の優先

持ち物 タオル、飲料水

申込 11月5日(火)〜15日(金)に電

話、FAXで

※受講無料。服装は動きやすいも

ので

■ウォーキング会

(健康マイレージ対象)

ウォーキングで健康寿命を延ば

しましょう!

日時 11月25日(月)

午前9時30分〜10時30分

※雨天時は健診センター(市役所本

庁舎南側)で内容を変更して実施

集合場所 檀波羅公園(松風台西

交差点西側)内の広場

コース 大細利池周回コース

対象 医師から運動を止められて

いない市民

持ち物 タオル、飲料水

協力 ヘルスアップ推進員

※申込不要、参加無料。服装・靴

は運動のできるもので

■特定健診結果の見方を

お伝えします(予約制)

「医師から学ぼう!健診結果(血

液データ等)の見方!!」

〜誰でもできる生活のポイントを

お届けします〜

(健康マイレージ対象)

日時 11月28日(木)

午後1時30分〜3時30分

場所 エブノ泉の森ホール

会議室(大)

対象 市内在住者

定員 50人(先着順)

講師 貴志 豊さん

(泉佐野泉南医師会 医師)

持ち物 健康診断の結果、健康手

帳、健康マイレージカード(お持

ちの人)

申込 11月8日(金)以降に直接また

は電話で

※受講無料

■脂質異常症健康教室(予約制)

「医師から学ぼう!

悪玉コレステロール・中性脂肪!!」

〜誰でもできる生活のポイントを

お知らせします!〜

(健康マイレージ対象)

健康で生活するために、からだ

にいいことはじめましょう!

日時 12月5日(木)

午後1時30分〜3時30分

場所 エブノ泉の森ホール

会議室(大)

対象 市内在住者

定員 50人(先着順)

講師 上田量也さん

(泉佐野泉南医師会 医師)

持ち物 健康手帳、健康マイレ

ジカード(お持ちの人)

申込 11月8日(金)以降に直接また

は電話で

※受講無料

りんくう総合医療センター

☎4699・3111
Fax 4699・7929

■第3回世界糖尿病デー

りんくう健康フェスタ

日時 11月16日(土)午後1時〜4時

場所 2階 中央受付フロア

内容 「減塩習慣!糖尿病腎症を

予防しよう!」をテーマに、医療

講演、血糖値測定(無料)、医師・

薬剤師による医療相談、SAT

ブース、展示ブース、塩味体験、

筋力測定など

※申込不要、参加無料

■市民健康講座

「一緒に考えてみませんか? 人生会議」

〜アドバンスケアプランニング〜

健康相談も行いますので、気軽

に参加してください。

日時 11月16日(土)午後2時〜4時

場所 3階大会議室

講師 二藤真理子(急性・重症患

者看護専門看護師)、樋口紀美子

(緩和ケア認定看護師)

問合先 地域医療連携室

※申込不要、受講無料

11月の生活習慣病予防教室は

休講します。

問合先 地域医療連携室

休講します。

問合先 地域医療連携室



健康 (こころ)

日根野公民館

☎450・3900
Fax 468・0011

■不二製油 人と地球の健康を考
える 食育プロジェクト
大豆おやつ (豆乳プリン) 作り

日時 12月14日(日)

午前10時～11時30分

対象 小学生

定員 16人 (先着順)

講師 不二製油社員・放課後NP

〇アフタースクールスタッフ

持ち物 エプロン、ふきん、三角

巾、筆記用具、飲み物

申込 11月22日(金)以降に電話、F

AXで

※受講無料

■いきいき健康講座

～脳の血管つまったら どうなる?～

日時 12月14日(日)

午後2時～3時30分

対象 16歳以上

定員 20人 (先着順)

講師 松本匡章さん (佐野記念病

院 脳神経外科専門医)、吉田多

慧子さん (佐野記念病院 管理栄

養士)、永井健太さん (佐野記念

病院 言語聴覚士)

申込 11月21日(休)以降に電話、F

AXで

※受講無料

北都市民交流センター 本館・
北部公民館

☎464・5725
Fax 469・2284

■楽しく元気に介護予防

いつまでも健康で過ごせるよう
に、簡単な体操を学びます。

日時 11月20日(火) 午前10時～11時

対象 健康増進に興味があり、医

師から運動を止められていない人

定員 30人 (先着順)

講師 西川昌博さん (さんみクリ

ニック 機能訓練指導員)

持ち物 飲み物

※服装・靴は動きやすいもので

申込 11月5日(火)以降に電話、F

AXで。キャンセルは11月18日(月)

まで

■ヤクルト健康セミナー

生活習慣病とその予防

～ロコモってなあに?～

ロコモ (ロコモティブシンド

ローム・運動器症候群) と骨粗鬆

症と寝たきり予防について話しま

す。お土産付きです。

日時 11月26日(火)

午後1時30分～3時

対象 16歳以上

定員 30人 (先着順)

講師 戸川真早実さん (近畿中央

ヤクルト販売(株)広報係長)

申込 11月5日(火)以降に電話、F

AXで。キャンセルは11月22日(金)

まで

各種健康

■地域健康教室

「65歳からのマル得健康法!

若さを保つ秘訣をお伝えします」

いつまでも若く

健康でいるために

泉佐野浴場組合の協力により、

健康づくりについての話など、1

回30分程度の地域健康教室を実施

しています。(入浴は任意です)

ぜひご参加ください。

日時・場所・定員

●11月7日(木) 午後2時10分～

なごみ湯 (笠松1丁目3番23号)・

40人

●11月21日(木) 午後2時30分～

羽倉崎温泉 (東羽倉崎町6番10

号)・男女各25人

※10分前より先着順で受付

テーマ 「転倒予防のかんたん運

動編」紙芝居で楽しく学べる健康

講座!

対象 市内在住の65歳以上と家族

問合先 地域共生推進課

※申込不要、参加無料



■泉佐野健康寿命ウォーキング

「介護予防講演会」

の人、歩行に不安のある人、介護

予防に興味のある人など

※医師から運動を止められていな

い人

定員 各30人 (先着順)

講師 健康寿命ウォーキングマイ

スター

申込 11月11日(月)以降の月～金曜

日 (祝日除く) の午前10時～午後

4時に電話で一般社団法人健康寿

命世界一 (☎06・6748・0215

Fax 06・6748・0216) へ

問合先 地域共生推進課

※参加無料。靴下を脱いで裸足に

なれるようにしてください。

■New! 健康サポート教室

(健康マイレージ対象)

「肩甲骨をより一層動かすエクサ

サイズ」

肩関節をぐるぐる回すエクササ

イズです。

日時 11月25日(月)

午前10時～11時

対象 おおむね50歳以上

定員 15人 (先着順)

講師 堀田笑子さん

持ち物 ヨガマット、タオル、水

分補給用の飲み物

※服装は動きやすいもので

場所・申込・問合先 11月5日(火)

以降に本人が電話、FAXで南部

市民交流センター本館 (☎466・

1641 Fax 466・4744) へ

※受講無料

※各施設の受付時間は、21ページをご覧ください。

文化・教養

歴史

健康

福祉

相談

その他



健康(つぎ)

■アンチエイジングヨガ体験講座

身体全体の細胞の入れ替えを目指すストレッチヨガです。顔のむくみ改善や美肌効果も期待できます。

日時 11月30日(出)

午前10時～11時30分

対象 16歳以上

定員 16人(先着順)

講師 大谷暁子さん(ジャパンヨガカレッジ公認インストラクター)

持ち物 ヨガマットまたは大きめのバスタオル、飲料水

※服装は運動のできるもので

場所・申込・問合先 11月7日(木)以降に電話、FAXで長南公民館(☎465・0786 Fax465・1103)へ。キャンセルは11月26日(火)まで ※受講無料

■働く女性応援セミナー

(講演&体験)

働く女性のためのストレス対処法&リラクゼーション

日時 12月8日(日)午後1時～4時

場所 レイクアルスタープラザ・カワサキ生涯学習センター

対象 働く女性

定員 14人(先着順)

※ヨガのみの参加はできません。

講師 井口和子さん(臨床心理士)、山崎浩子さん(日本総合ヨガ普及協会指導者)

協会指導者)

文化・教養 歴史

持ち物 タオル、水分補給用の飲料水、ヨガマット(あれば)

※服装は運動のできるもので(更衣スペースあり)

協力 女性就業支援全国展開事業

申込・問合先 11月6日(木)以降に電話、FAXでいずみさの女性センター(☎・Fax469・7125)へ

※一時保育(1歳～就学前)あり、希望者は申込時に(締切:11月22日(金))



福祉

子育て支援センター

つくしんぼ
☎469・0660
Fax469・0670

■あそびの広場

クリスマス飾りを作ろう

日時 12月13日(金)

午前10時30分～11時15分

場所 レイクアルスタープラザ・カワサキ生涯学習センター

対象 就学前の子どもと保護者
※申込不要、参加無料

健康 福祉

■子育て講座

「親子でクリスマス飾りを作ろう!」

親子でクリスマス飾り作りをゆつくりと楽しんでみませんか?

日時 12月18日(木)

午前10時～11時30分

場所 次世代育成地域交流センター

定員 15人(先着順)

講師 子育て支援センターつくしんぼ職員

申込 11月5日(火)以降の平日午前9時～午後4時に直接または電話、FAXで

※受講無料。一時保育はありません。子どもと一緒に参加してください。

■おひさまクラブ冬コース

安心して遊べる場を提供します。親子でいろいろな遊びをして交流しましょう。

開催日 (各全9回)

●来年1月7日～3月10日の

毎週水曜日

●来年1月8日～3月11日の

毎週水曜日

時間 午前10時～11時30分

対象 2歳～就学前の子どもと保護者

定員 各25組程度

申込 11月28日(木)・29日(金)午後1時～4時に直接または電話で

相談 その他

各種福祉

■認知症カフェ

「オレンジカフェつむぐ」

介護の専門職がいるカフェなので認知症の人も安心です。

日時 11月10日(日)

午前10時～午後1時

内容 カフェタイム、オープンスペース、ハンドマッサージほか

場所・問合先 オレンジカフェつむぐ(羽倉崎3丁目10番32号) 辻下☎080・5331・0016)

※申込不要。飲み物(350円)、モーニングセット450円を提供します。

■認知症カフェ(こぐさ)

認知症専門デイサービスの職員が、みなさんとお話しします。

日時 11月19日(火)午前10時～正午

場所・申込・問合先 3日前までに認知症カフェ(こぐさ)(鶴原2丁目4番18号 小笠原医院敷地内

☎458・6230 Fax458・6231)へ ※飲み物の持参可

■メモリー喫茶コスモス

日時 11月16日(出)午後1時～3時

場所・問合先 介護付有料老人ホーム櫻苑(羽倉崎上町3丁目3番41号) ☎0120・011・013)

※申込不要。飲み物(お菓子付)を100円で提供します。

「おしゃべり広場 もみの木」

どなたでも気軽にお立ち寄りください。

日時 毎週月～金曜日(祝日除く) 午後1時～4時

場所問合先 もみの木のいえ(羽倉崎3丁目8番1号) ☎090・3873・1769(ヤジ)

※申込不要。飲み物(お菓子付)を100円で提供します。

■ともいき

第17回共に生きる障がい者展(両日とも、パンや焼き菓子と新鮮野菜の販売、スタンプラリーの実施やもずやんの登場など、楽しく学べるイベントが盛りだくさんです。

開催日・内容

●11月16日(出)：車いすバスケットボールの迫力あるエキシビション3×3と来場者による体験会など

●11月17日(日)：IT機器展2019・ユニバーサルデザイン生活展など

時間 午前10時～午後4時

場所 国際障害者交流センター(ビッグ・アイ 泉北高速鉄道「泉ヶ丘」駅下車200m)

問合先 府民お問合せセンターピットライン(☎06・6910・8001 Fax06・6910・8005)

※申込不要、入場無料

福祉(つづき)

■介護者家族のつどい

介護をしている人や介護の経験がある人同士が気軽につどい、日ごろ感じている介護の思いや不安を、本音でおしゃべりしてみませんか？

日時 11月22日(金)午後2時～3時30分(開場：1時30分)
※途中参加・退席可

場所 社会福祉センター

申込・問合せ 基幹包括支援センター
いづみさの(☎464・2977
Fax462・5400)
※参加無料

■子育て支援講座67

パティシエ・ウィズの「Xmas! リーズナブルでステキな手作りケーキを」

日時 11月24日(日)午後1時～3時

場所 日根野公民館

対象 3歳以上の子どもと保護者
定員 10組(先着順)

講師 西 道子さん

材料費 1組1,000円

持ち物 エプロン、三角巾、持帰り用容器

申込・問合せ 11月5日(火)午前9時以降にNPO法人ウィズ生活支援センター(☎・Fax466・1963)へ

※申込は1人で1組のみ。一時保育あり、希望者は申込時に

■住民参加型在宅福祉サービス「おたがいさまの会」説明会

日常生活でちょっとした困りごとを抱える利用会員さんを「おたがいさま」の気持ちで協力会員さんがお手伝いする有償協力員派遣事業の説明会を開催します。

日時 11月25日(月)

午後1時30分～3時

場所 社会福祉センター

内容 おたがいさまの会のしくみ、実績報告、活動紹介など

対象 おたがいさまの会に関心のある市民、福祉関係者

定員 50人(先着順)

申込・問合せ 11月18日(月)までに泉佐野市社会福祉協議会(☎469・2155)へ

■栄養講座 ～いつまでも美味しい食事のために～

健康で元気に年齢を重ねるためには、栄養のバランスや規則正しい食事をとることが大切です。今回の講座では、健康づくりだけでなく介護予防の観点からも、食の大切さを学びます。

日時 11月26日(火)午前10時～11時30分(受付：9時30分)

場所 社会福祉センター

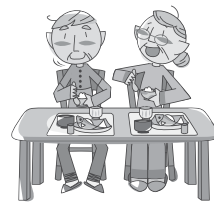
対象 65歳以上の泉佐野市民

定員 80人(先着順)
講師 峯川貴美子さん

申込・問合せ 電話で基幹包括支援センター(管理栄養士)

援センターいづみさの(☎464・2977 Fax462・5400)へ

※参加無料。講座の後、11時ごろより配食サービスの事業所による説明会やお弁当の展示や試食があります。



■ボランティアのつどい

ボランティアに興味・関心のある人は、気軽にお越しください。

日時 11月27日(火)

午後1時30分～3時

問合せ 社協ボランティアセンター(☎464・2259)

※申込不要。ボランティアセンターの開館は平日の午前9時～午後5時

■大阪府立佐野支援学校

「第47回学習発表会」

子どもたち一人ひとりが主役になって演じます。ぜひ、ご覧ください。

日時 12月7日(土)午前9時45分～午後0時30分

場所・問合せ 府立佐野支援学校(☎467・2252)

※周辺に駐車場はありませんので、公共交通機関をご利用ください。

■社協ふれあいクリスマス会

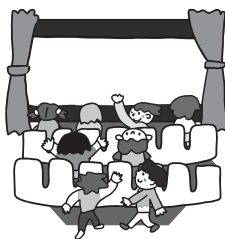
日時 12月14日(土)午後2時～4時

場所 エブノ泉の森

レセプションホール

内容 大道芸や歌と楽器の生演奏
対象 市内在住で18歳未満の障害児(障害者手帳を持つている児童および支援学校・学級の生徒)、市子育て支援課・教育委員会の相談にかかわる児童、両親のいない児童、交通遺児

※同伴者も参加可
申込・問合せ 12月6日(金)までに泉佐野市社会福祉協議会(☎464・2259)へ



■第3回

シャッピーハウス掘り出し市
～みんなで持ち寄りマーケット～
どなたでも参加できます。

日時 12月16日(月)

午前11時～午後3時

場所 シャッピーハウス(大西1丁目16番5号・佐野公民館隣)

【出店募集】

1区画長機1台分(180×45cm)あたり運営協力金500円

※先着10区画
申込・問合せ 出店申込書を記入

し、11月1日(金)～13日(水)に直接またはFAXで泉佐野市社会福祉協議会(☎464・2259 Fax462・5400)へ

※募集要項、出店申込書はホームページ(<http://zumisanohako.or.jp/>)をご覧ください。

相談

■大阪府総合労働事務所

「労働相談」

「賃金を払ってくれない」「職場のハラスメント」その他の働く上でのトラブルに関する相談に応じます。

日時 月～金曜日の午前9時～午後5時45分

場所

①大阪府総合労働事務所(エル・おおさか)

②同南大阪センター(泉北府民センター)

相談方法 電話、面談

夜間相談

①第1～3・5木曜日 ②第4木曜日の午後8時まで実施(祝日の場合は翌日)

相談・問合せ

①大阪府総合労働事務所(☎06・6946・2600)

②同南大阪センター(☎072・273・6100)



相談 (つぎ)

■借金問題解決のための 土・日無料相談会

日時 12月7日(土)・8日(日)
午前10時～午後4時

場所 近畿財務局(大阪市中央区
大手前4丁目1番7号)

相談方法 面談、電話
※面談による相談は弁護士が対応
します。(要予約)

面談の予約・問合先 近畿財務局
相談窓口(☎06・6949・65
23)



■泉佐野市少年少女合唱団 クリスマス・ライブ

いつしよに歌いませんか?
クリスマス・ライブに出演希望
の泉佐野市在住の小学生を募集し
ます。11月2日(土)・9日(日)・16日(日)・
30日(日)、12月7日(日)に行う練習に
参加して一緒に歌いましょう。

※参加無料。別途傷害保険料必要
【クリスマス・ライブ】
日時 12月8日(日) 午後2時
～、午後4時
場所 イオンモール日根野
※申込不要、観覧無料

問合先 生涯学習課(☎469・
7132)

文化・教養

歴史

健康

福祉

相談

その他

■府宮 泉佐野丘陵緑地

「秋の郷(やと)遊び」

公園ボランティア「泉佐野丘陵
緑地パーククラブ」が中心となり、
秋の魅力を感じる工作や体験プロ
グラムを企画しています。

日時 11月9日(土) 午前10時～午
後3時(受付：9時30分)

※雨天の場合(前日の午後1時に
決定) 11月10日(日)に順延。両日と
も雨の場合は中止。

場所 府宮 泉佐野丘陵緑地(上
之郷90番地) ※無料駐車場あり
定員・参加費 各プログラムによる
申込・問合先 毎週月曜日(月曜
日が祝日の場合は次の平日)を除
く午前9時30分～午後4時に泉佐
野丘陵緑地パークセンター(☎
467・2491)へ

※パークセンター内に自動販売機
あり。服装は動きやすいもの(長
袖、長ズボン)で。詳しくはホー
ムページ (<http://izumisano-kyu-yo.jp/>)やチラシを「<http://izumisano-kyu-yo.jp/>」
をご覧ください。

■泉佐野観光ボランティア協会 てくてくツアー(予約制)

「爽やかな潮風を受けて」
ウォーターフロントを歩く

開発進むりんくう公園を見学、
泉佐野漁港(青空市場)で買い物
をします。

日時 11月10日(日)
午前9時30分～午後3時頃
※雨天決行。当日午前7時警報発

令時は中止、催行の確認は当日午
前7時以降に緊急連絡先へ

集合場所 春日神社(南海「吉見
ノ里」駅下車徒歩5分)

解散場所 南海「泉佐野」駅
※青空市場から無料周遊バス利用
でりんくうタウン駅方面・泉佐野
駅に帰れます。

コース 集合↓田尻漁港(朝市見
学)↓マールビーチ↓りんくう
公園↓閑空マリナー↓泉佐野漁港
(青空市場で買い物)↓解散(約
9km)

定員 50人(先着順)
参加費 300円、小学生以下
100円(傷害保険料・資料代)
持ち物 弁当、飲み物、雨具、敷
物など

申込・問合先 午前10時～午後4
時に電話、FAX、eメールで泉
佐野観光ボランティア協会(☎4
58・3901 Fax 415・142
7 eメール: sanoneemom@inkuzagane.jp 緊急連絡先: ☎
080・3849・3901)へ

■佐野ウインドオーケストラ 第12回定期演奏会

泉佐野市で活躍している吹奏楽
団の演奏会です。

日時 11月10日(日) 午後2時～
(開場：1時30分)

場所 エブノ泉の森小ホール
曲名 「ドラゴンクエスト」1～3
より、「はてしなき大空への賛歌」

「トランペット吹きの日」ほか

問合先 上山(☎090・7763・
2074 eメール: info@sanowind.net;
nds.net ホームページ: <http://sanowind.net>)

※申込不要、観覧無料

■第43回 寒蘭展示会

日時
●11月16日(土) 正午～午後5時
●11月17日(日) 午前9時～午後4時

場所 エブノ泉の森ホール
2階特別会議室

問合先 泉州愛蘭会
(池内 ☎462・3374)
※申込不要、入場無料

■第42回 ワクワクふれあいハイキング

11月は「子ども・若者育成支援
強調月間」「こころの再生府民運
動推進月間」です。みんなで気軽
に参加してください。

日時 11月17日(日)
午前8時30分集合

集合・解散場所 大木小学校
コース 集合↓光園↓円満寺↓長
福寺跡↓大木富士↓水間道↓大木小
学校↓中大木町会館↓蓮華寺↓東ノ
池↓西光寺↓禅徳寺↓解散

対象 中学生以下の市内在住者
※小学3年生以下は保護者同伴で
持ち物 水筒、雨具、敷物など
※昼食は青少年指導員がカレーラ
イスを用意します。

主催
泉佐野市青少年指導員連絡協議会

後援 泉佐野市教育委員会
申込 11月5日(火)までに各保育園、
幼稚園、こども園、小・中学校ま
たは学校教育課へ

問合先 泉佐野市青少年指導員連
絡協議会事務局(学校教育課内)
※参加無料



■第34回 泉南地区合唱フェスティバル

泉南地区の合唱団21団体が出演
します。

日時 11月23日(祝) 午後1時～
(開場：午後0時30分)

場所 エブノ泉の森大ホール
主催 泉南地区合唱連盟

問合先 原(☎465・6441)
※申込不要、観覧無料

■泉佐野産(もん)野菜即売会

地元の新鮮野菜などを販売しま
す。

日時 11月24日(日) 午前10時～午
後3時(売り切れ次第終了)

場所 泉佐野漁協青空市場 駐車
場
問合先 泉佐野市農産物地産地消
推進協議会(農林水産課内)



■泉佐野市少年少女合唱団・イト口友好企画公演
「チエコ少女合唱団「イト口」公演会」

チエコ少女合唱団「イト口」公演会は平成22年に本市で最初に開催され、その後、平成29年に泉佐野市少年少女合唱団がチエコで公演を行うなどの交流が始まりました。

平成28年に続き本市での3回目の公演で、少年少女合唱団との共演もあります。

日時 11月29日(金)午後7時～(開場：6時30分)

場所 エブノ泉の森小ホール

後援 泉佐野市、市教育委員会、チエコ共和国大使館、関西チエコ／スロバキア協会、(一財)泉

佐野市文化振興財団、泉佐野地球交流協会、泉佐野シテイプロモーション協議会

協賛 (株)向新、泉佐野中央ライオンズクラブ、泉佐野ロータリークラブ、関西国際空港ロータリークラブ、りんくう泉佐野ロータリークラブ、泉佐野商工会議所、(株)宮脇塗装店、泉佐野市文化協会、泉州泉佐野にぎわい本舗

チケット・販売 3,000円(全席自由)・エブノ泉の森ホール(☎469・7100)

問合せ先 泉佐野市少年少女合唱団育成会(☎090・3465・4536)

※泉佐野市少年少女合唱団は団員を募集しています。



■Showgakuコンサート

vol.17

様々なジャンルの音楽をお手頃価格で提供します。今回はピアノコンサート。ソロあり、連弾あり、二人のピアノリストの共演をお楽しみください。

日時 12月1日(日)午後2時～(開場：1時30分)

演目 (予定) エルガー／愛の挨拶(連弾)、シューマン／リスト／献呈 S.566 R.253、シムパン／演奏会用アレグロイ長調 作品46ほか

対象 6歳以上

定員 100人(先着順)

出演者 横山愛沙美さん、田口菜穂さん

チケット 500円(エブノ泉の森ホール、レイクアルスタープラザ・カワサキ生涯学習センターにて販売中)

場所・問合せ先 レイクアルスタープラザ・カワサキ生涯学習センター(☎469・7120 Fax 469・7121)

採用・募集

市立小中学校介助員

採用予定人数 15人程度
業務内容 障害などで配慮を要する子どもへの身辺介助など
受験資格 昭和31年4月2日以降に生まれた人
※満65歳以上の人は契約できません。
勤務日 小中学校の授業がある日
時給 1,008円 ※令和元年度
選考
●筆記…12月2日(月)・3日(火)
●面接…12月9日(月)～16日(月)
採用予定日 4月3日
申込・問合せ先 11月5日(火)～22日(金)に学校教育課へ

防衛省 自衛官

【高等工科学校生徒】
●高校同等教育
・修学年限3年、高卒資格取得
●国家公務員の身分と待遇
・期末手当年2回
・週休2日制、祝日、年末年始休暇など
・被服類、寝具、食事、宿舍費は無料
●「学び」が仕事
・中堅技術者養成
応募資格 日本国籍を有する中卒(来春卒業見込み含む)で17歳未満の男子
受付期間・試験日
●推薦…11月1日(金)～29日(金)・来年1月5日(日)・6日(月) (いずれか1日)
●一般…11月1日(金)～来年1月6日(月)・来年1月18日(出)
【自衛官候補生】
所要の教育を経て、3ヵ月後に2等陸・海・空士に任用
応募資格 18歳以上32歳未満の人
受付期間 年間を通じて行っています。

いずれも
問合せ先 自衛隊大阪地方協力本部 岸和田地域事務所(☎426-0902)
※詳しくは問い合わせください。

大阪府高齢者大学校 2020年度受講生

私たちは仲間と「学習・仲間づくり・健康づくり」に励み、「地域でのまちづくり・コミュニティづくり」などの社会参加活動や、「新しい知識・技術の獲得」により、創造的で、より豊かな生活を実現しようとするシニアを支援します。
期間 来年4月～2021年3月
内容 歴史、大阪再発見、語学、美術、パソコンなど67科目
受講料 年間55,000円(本科・シルバーアドバイザー養成講座・実践研究部)
※特別教室使用料等の特別費用が発生する場合有。科目により教材費関係、校外学習費、実習材料費などは別途費用負担あり
申込・問合せ先 12月6日(金)午後3時までには申込書を郵送または持参で〒540-0006 大阪市中央区法円坂1丁目1-35 大阪市教育会館内 NPO法人 大阪府高齢者大学校 募集委員会(☎06-6360-4400)へ
※申込多数の場合は抽選。ホームページからも申込可。募集要項は、電話いただければ送付します。

府立環境農林水産総合研究所 農業大学校 令和2年度学生

受験資格 高等学校卒業または同等の学力のある人で、卒業後に府内で農業関係に従事する志のある人(年齢制限なし)
受付期間 11月18日(月)～12月9日(月)
試験日 12月13日(金)
申込・問合せ先 農業大学校事務室(☎072-979-7032)