



【受付時間】

- レイクアルスタープラザ・カワサキ生涯学習センター、佐野・長南・日根野公民館
火～日曜日（祝・休日除く）午前9時～午後5時
- いずみさの女性センター 火～土曜日（祝・休日除く）午前9時～午後5時15分
- 北部市民交流センター本館、北部公民館 月～土曜日（祝・休日除く）午前9時～午後8時
- 南部市民交流センター本館 月～金曜日（祝・休日除く）午前9時～午後5時
- 南部市民交流センター青少年センター 月～金曜日（祝・休日除く）午前9時～午後5時
- レイクアルスタープラザ・カワサキ歴史館いずみさの
火～日曜日（祝日除く。月曜日が祝日の場合は、月曜日と火曜日が休館）午前9時～午後5時
- J:COM末広体育館（市民総合体育館）
火～日曜日（祝日除く。日・月曜日が祝日の場合、火曜日は受付不可）午前9時～午後5時15分

※祝日の開館状況は各施設に問い合わせてください。
また、身体の障害などにより、配慮が必要な場合は申込時にお知らせください。

文化・教養

長南公民館
☎465・0786
Fax 465・1103

■オープンクラブ 大正琴

楽譜が読めなくても簡単に弾く事ができます。心にしみる音色を楽しみましょう。

日時 4月23日(木)
午後1時～3時

対象 16歳以上
定員 10人（先着順）

※大正琴は講師が準備します。

講師 水嶋由美子さん（長南公民館登録クラブ講師）

申込 4月7日(火)以降に電話、FAXで。キャンセルは4月21日(火)まで
※受講無料



■発酵食料理

〜エネルギーいっぱい

春野菜で心も体も軽やかに〜環境や気温の変化で体調を崩しやすい季節に、発酵の働きを生かしたお料理で軽やかに過ごしましょう！

日時 4月24日(金)
午前10時～午後1時

メニュー 春野菜のサラダ（フルードドレッシング）、エンドウ豆と春キャベツのスープ、さわらの春キャベツ蒸し（そら豆のタルタルソース添え）、春キャベツと桜エビのお好み焼き、菜の花じゃこご飯

対象 16歳以上
定員 16人（先着順）
材料費 1,000円

講師 しばたゆみこさん（実りの木パンと発酵料理教室講師）
持ち物 エプロン、三角巾、ふきん、マスク

申込 4月7日(火)以降に電話、FAXで。材料費の納入・キャンセルは4月17日(金)まで



■アナザーワールド

四国八十八箇所お遍路さん

観光で行くと「四国」ですが、遍路として行くと「お四国」に変わります。その違いをいろいろな側面から写真を交えてお話しします。

日時 4月25日(土)
午前10時～正午

対象 16歳以上

定員 16人（先着順）

講師 松下直行さん（NPO法人遍路とおもてなしのネットワーク理事）

申込 4月8日(水)以降に電話、FAXで。キャンセルは4月21日(火)まで
※受講無料



■家でできる燻製講座

ガスコンロでお手軽燻製。ひと手間かけた晩酌おつまみの作り方を勉強します。

日時 4月26日(日)
午後1時～3時

対象 16歳以上
定員 16人（先着順）

材料費 500円

講師 木島成志さん（酒と燻製の店店主）

持ち物 エプロン、三角巾、マスク

申込 4月7日(火)以降に電話、FAXで。材料費の納入・キャンセルは4月21日(火)まで

■夏みかんでポン酢作り講座

風味豊かで、さっぱり美味しい定番調味料のポン酢を手作りします。

日時 4月30日(木)
午前10時～午後1時

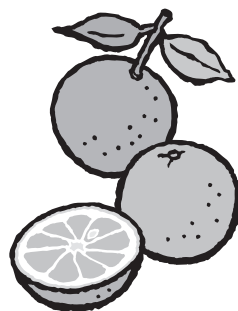
対象 16歳以上

定員 12人（先着順）

材料費 1,000円

持ち物 エプロン、三角巾、ふきん、マスク、1.5ℓ程度の瓶

申込 4月8日(水)以降に電話、FAXで。材料費の納入・キャンセルは4月25日(土)まで



各イベントなどの開催状況については、担当課・主催者などへお問い合わせください。

文化・教養（つづき）

佐野八公民館

☎463・6181
Fax 469・2243

■パン作り教室

「パン生地を使って、ツイストドーナツとあんドーナツを作ろう！」

パン生地のドーナツはふんわり & もっちりです。油もエキストラバージンオリブオイルで揚げるので、軽い感じになります。

日時 4月24日(金)

午前10時～午後1時

対象 16歳以上

定員 16人（先着順）

講師 SAKURA（咲楽パン代

表）

材料費 1,000円

持ち物 エプロン、ふきん3枚（台

拭き、食器拭き、パンに掛けるふ

きん、三角巾、筆記用具

申込 4月7日(火)以降に電話、F

AXで。材料費の納入・キャンセルは4月16日(休)まで



文化・教養

健康

福祉

歴史

相談

その他

■生シフォンケーキを作ろう

ふわふわシフォンケーキに生クリームを詰めて、おもてなしやプレゼントにしても喜んでいただけるようなひと手間かけたシフォンケーキに仕上げます。(カップケーキ(直径約7cm、高さ約5cm)を4個程度作ります。)

日時 5月15日(金)

午前10時～午後1時

対象 16歳以上

定員 16人（先着順）

講師 谷 由美さん（生涯学習ポ

ランティア講師）

材料費 1,000円

持ち物 エプロン、ふきん3枚(台

ふき1枚、食器ふき2枚)、三角巾、

筆記用具、持ち帰り用容器(幅25

cm、奥行き8cm、高さ10cm程度)、

保冷バッグ、保冷剤など

申込 4月9日(休)以降に電話、F

AXで。材料費の納入・キャンセルは5月1日(金)まで



クラブ員募集

「児童美術」

4歳～小学生の絵と工作。体験レッスンあり。

日時 第1～4土曜日

午後1時～2時

問合先 池側(☎090・3037・2182)

日根野公民館

☎450・3900
Fax 468・0011

■フラワーアレンジメント教室

おしゃれで可愛いトピアリーアレンジをつくりましょう！

日時 4月21日(火)午後1時～3時

対象 16歳以上

定員 16人（先着順）

講師 北江司雅子さん（厚生労働

省指導員フラワー装飾1級技能

士）

材料費 1,500円

持ち物 クラフトチョキまたはハ

サミ（花ばさみ以外も可）

申込 4月7日(火)以降に電話、F

AXで。材料費の納入・キャンセルは4月17日(金)まで

■手描き友禅教室

あなただけの一品物を描いてみませんか。

日時 4月24日(金)午前10時～正午

対象 16歳以上

定員 16人（先着順）

講師 菊 桂子さん（新日本和装

協会認定 手描き友禅講師）

材料費 1,000円

持ち物 飲料水、使い古しのタオル

申込 4月10日(金)以降に電話、F

AXで。材料費の納入・キャンセルは4月21日(火)まで

■はじめての手話ダンス

リズムの楽しさに合わせて踊りながら手話が覚えられます。

日時 5月8日(金)

午前10時～正午

対象 16歳以上

定員 10人（先着順）

講師 花篤道子さん（長南公民館

手話ダンス講師）

持ち物 筆記用具、飲み物

申込 4月10日(金)以降に電話、F

AXで

※受講無料

■インド料理講座

「サリーを着て

インド料理を体験しませんか」

日時 5月12日(火)

午前10時～午後1時

対象 16歳以上

定員 16人（先着順）

講師 塩崎富佐子さん（料理研究

家）

材料費 1,000円

申込 4月17日(金)以降に電話、F

AXで。材料費の納入・キャンセルは5月2日(出)まで

（一財）泉佐野みどり推進機構
りんくう中央公園
☎469・3332

■癒されweek

開催日 (4月)	講座名
①16日(休)	アメリカンフラワー
②17日(金)	春のメイクレッスン
③18日(土)	ハーバリウム
④21日(火)	プリザーブドフラワー

時間

①午前10時～午後0時30分

②④午前10時30分～午後0時30分、午後1時30分～3時30分

③午前10時30分～午後0時30分

定員 各12人（先着順）

講師

①後藤昭美さん(キャンディポム)

②砂田里美さん(ハートルージュ)

③④太田知佳子さん

(アトリエフルール)

受講料 2,500円(材料費含む)

持ち物

①③④はさみ、持ち帰り用袋

②普段お使いのメイク用品

申込 開催日の3日前まで



文化・教養 (つづき)

ライフスタイルプラザ・カワサキ
生涯学習センター

☎469971220
Fax 469971221

■手ごねパン講座

「カフェオレパン」

コーヒー好きにはたまらない！
手ごねの醍醐味を楽しみながら、
コーヒーの風味とナッツが香ばし
いカフェオレパンを作りましょ
う。

日時 5月8日(金)・9日(出)

午前10時～午後1時

定員 各16人(先着順)

講師 遠山智美さん(手作りパン
教室Mon-pain主宰)

材料費 800円

持ち物 エプロン、三角巾、マス
ク、綿ふきん2～3枚、筆記用具

申込 4月10日(金)以降に電話、F
AXで。材料費の納入・キャンセ
ルは4月30日(木)まで

※一時保育(若干名・先着順)あ
り、希望者は申込時に



■「アンコール企画」

梅加工講習会

「こんなにすごい！」

健康食品「梅」の効能

身近に手に入る「梅」の効能を
見直してみませんか？梅ジュース
や梅ジャム、梅味噌の作り方を学
べて試食も出来ます。

日時 5月13日(水)午前10時～正午

定員 30人(先着順)

※昨年度未受講者優先

講師 田辺市役所梅振興室職員

材料費 300円

持ち物 エプロン、三角巾、マス
ク、ふきん2枚、手拭き用タオル、

広口の1ℓ容器、200g入る瓶、
筆記用具

申込 4月8日(水)以降に電話、F
AXで。材料費の納入・キャンセ
ルは5月1日(金)まで

※一時保育(若干名・先着順)あ
り、希望者は申込時に



■多肉植物の寄せ植え講座

手のひらサイズでアレンジでき
て、肉厚な見た目とフニャフニャした
感触が可愛くて人気のある多肉植
物を、水やりや育て方のコツを学

びながら植えていきます。

日時 5月15日(金)

午前10時30分～正午

定員 24人(先着順)

講師 りんく公園管理事務所ス
タッフ

材料費 1,200円(鉢代含む)

持ち物 新聞紙、花はさみ、手拭
き用タオル、筆記用具、持ち帰り
用袋(直径20cm×高さ20cmくらい
の鉢が入る大きさ)

申込 4月9日(水)以降に電話、F
AXで。材料費の納入・キャンセ
ルは5月9日(日)まで

※一時保育(若干名・先着順)あ
り、希望者は申込時に



■縁JOY大学開講

今までの「寿大学」と「ささゆ
り学級」を統合し、新たに「縁J
OY大学(エンジョイダイガク)」
として開講することとなりました。
「縁JOY大学」は、年11回
の各種講座と年1回の社会見学を
開催し、「いつでも・どこでも・
だれでも」が生涯を通して学ぶこ
とのできる環境作りのお手伝いを
します。ぜひ、参加してください。

日時 5月～来年3月(全12回)

午後2時～3時30分

※曜日は月ごとに異なります。

内容 健康、文化、歴史、演芸・
音楽鑑賞などあらゆる知識・教養
を深める学習会

対象 おおむね55歳以上の市内在
住者

定員 200人(先着順)

申込 4月30日(木)までに、ライフ
スタイルプラザ・カワサキ生涯
学習センターに設置している所定
の用紙に必要事項を記入し、申し
込んでください。

※受講無料。(社会見学など一部
負担あり)



南部市民交流センター 本館

☎46661641
Fax 46664744

■パパ・ママクッキング

「眼と舌で春をいただく」

基本を守りながら

旬を味わいましょう

(健康マイレージ対象)

日時 4月28日(火)

午前10時～午後1時

メニュー ふきの八幡巻き、筍と
いかの木の芽和え、揚げ出し豆腐、
えんどうのすまし汁、みたらし団
子

定員 20人(先着順)

講師 伊崎眞弓さん(栄養士)

材料費 1,000円

持ち物 エプロン、マスク、三角
巾、ふきん2枚、筆記用具

申込 4月1日(水)以降に本人が電
話、FAXで



■手づくりお菓子の教室

「コア生地のロールケーキ」

ヨーグルトオレンジのクリーム
でさっぱりと。ほかにもう一品、
焼き菓子を作ります。

日時 5月11日(月)

午前10時～正午

定員 15人(先着順)

講師 木村明美さん

材料費 1,200円

持ち物 エプロン、マスク、三角
巾、ふきん、筆記用具、持ち帰り
用容器

申込 4月1日(水)以降に本人が電
話、FAXで

27 広報いずみさの 令和2年4月号

文化・教養（つづき）

北部市民交流センター 本館・
北部公民館

☎464・5725
Fax 469・2284

■手書き

メッセージカードを贈ろう
顔彩や筆を使って、まごころのこもったメッセージやイラストで、感謝の気持ちを贈りませんか。絵や字が苦手な人でも書けるコツをお伝えします。母の日や父の日にも使えます。

日時 4月17日(金)・24日(金) 午前10時～11時30分(全2回)

対象 16歳以上

定員 15人(先着順)

受講料 700円(材料費含む)

講師 平島郁子さん(北部市民交流センター本館登録講師)

申込 4月3日(金)以降に電話、FAXで。受講料の納入・キャンセルは4月14日(火)まで



文化・教養

健康

福祉

歴史

相談

その他

■フラワーアートハーバリウム
お花がびんの中で浮いているように見えるハーバリウムを作りましょう。

日時 4月21日(火)

午前10時30分～正午

対象 16歳以上

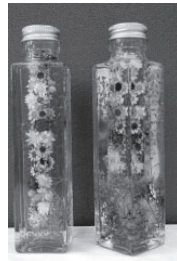
定員 15人(先着順)

受講料 1,700円(材料費含む)

講師 安福英子さん(アフエクトフロール主宰)

持ち物 はさみ

申込 4月6日(月)以降に電話、FAXで。受講料の納入・キャンセルは4月14日(火)まで



■キャッシュレス時代の

お金の払い方
くかしこく利用して

トラブル防止

いろいろなキャッシュレスが登場している今、キャッシュレス決済を賢く利用するために、どのように管理すればいいのか、何に気を付ければいいのかをお話します。

日時 4月21日(火)

午後1時～2時30分

対象 16歳以上

定員 30人(先着順)

講師 田中千香子さん(大阪府金融広報委員会金融広報アドバイザー)

申込 4月6日(月)～16日(木)に電話、FAXで。キャンセルは4月16日(木)まで

※受講無料

■漢検前対策講座

漢字検定合格に向けて一緒に勉強しませんか。

日時 4月18日(土)・25日(土)、5月16日(日)・30日(日)、6月6日(日) 午後4時～5時30分(全5回)

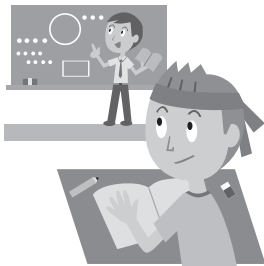
対象 漢字検定の受験を考えている人

定員 15人(先着順)

受講料 2,000円(テキスト代含む)

講師 西願左知子さん(北部市民交流センター本館登録講師)

申込 4月3日(金)以降に電話、FAXで。受講料の納入・キャンセルは4月15日(火)まで



■第1回日本漢字能力検定 (2級～10級)

日時 6月13日(土)

午後2時～3時

定員 50人(先着順)

受験料 8級～10級 1,500円、5級～7級 2,000円、2級～4級 2,500円、2級 3,500円

申込 5月8日(金) 午後5時までに申込書に検定料を添えて事務室まで(申込書は事務室にありません) 受験料の納入・キャンセルは5月8日(金)まで

合格



各種文化・教養

■NYC習字クラブ

コース・開催日(各全32回)

●火曜日コース:

5月12日～来年3月16日

●水曜日コース:

5月13日～来年3月17日

●木曜日コース:

5月14日～来年3月18日

●金曜日コース:

5月15日～来年3月19日

※毎月、昇級試験を実施

時間 午後4時30分～5時15分

場所 らいふらいんぐらざいずみさの(旧青少年センター2階)

※水曜日のみ南部市民交流センター青少年センター3階

対象 小学2～6年生

定員 各曜日若干名(申込多数の場合は公開抽選4月14日(火) 午前10時～)

講師 滝本正太郎さん(習字研究社大阪府連合会顧問)

諸経費 年間10,000円(作品展台紙、手本、半紙、墨汁含む)

持ち物 習字道具一式

申込・問合先 4月13日(月)必着までに往復ハガキの返信用表面に申込者の住所、氏名を、往信用裏面に住所、氏名(ふりがな)、電話番号、学校名、新学年、第1希望曜日、第2希望曜日を記入し

〒598-0035 南中樫井47-6番地の2 南部市民交流センター青少年センター(☎466・1745)へ

※ハガキ1枚で1人のみ申込可。4月17日(金)までにハガキが届かない場合は問い合わせください。諸経費の納入・キャンセルは4月23日(木)まで



文化・教養(つづき)

■自学自習学習会

【小学2～6年生の部】

日時 5月16日～来年3月6日の土曜日午前10時～11時30分

内容 国語・算数の教科書準拠問題集・文章読解問題集で復習する質問形式

【中学生の部】

開催日 各定期テスト前々日までの5日間(日曜・祝日と会場休館日除く)

時間 午後7時～8時30分

内容 数学・英語2教科5日間毎日数人の2教科講師が在籍し、自分が学習したい教材・教科を自学自習・質問形式。教材は各自持参※小・中学生とも詳しい学習会日程は説明会時に配布します。

場所・定員(先着順)

●らいふらいんぷらざいずみさの(佐野公民館前・旧青少年センター2階)

対象	定員
小学2・6年生 各学年5人	
小学3～5年生 各学年9人	

●日根野中学校

対象	定員
小学2・3年生 各学年5人	
小学4～6年生 各学年9人	

●レイワアルスタープラザ・カワサキ生涯学習センター

対象	定員
小学2・6年生 各学年4人	
小学3年生 6人	
小学4・5年生 各学年8人	
中学生 各学年10人	

※受講無料。各会場の申込者が小・中学生10人に満たない場合、開講できません。

申込・問合せ先 4月3日(金)～16日(月・日曜日除く)の午前9時～午後5時に電話で生涯学習課(☎469・7132)へ。説明会当日に学習会で1年間使用する問題集(小学生のみ・1教科1,100円～1,400円×3冊)も販売しますので、購入してください。

【説明会】

●4月17日(金)午後7時～

●4月18日(土)午前10時～

※説明会終了次第、教材販売場所 レイワアルスタープラザ・カワサキ生涯学習センター
持ち物 筆記用具
※小学生は保護者が、中学生は本人(保護者同伴可)が必ず一緒に出席してください。



健康

健康推進課

☎463・1212
Fax 464・9314

■ウォーキング会

(健康マイレージ対象)

ウォーキングで健康寿命を延ばしましょう!

日時 4月13日(月)

午前9時30分～10時30分

※雨天時は健診センター(市役所本庁舎南側)で内容を変更して実施
集合場所 檀波羅公園(松風台西)交差点西側)内の広場

コース 大細利池周回コース

対象 医師から運動を止められていない市民

持ち物 タオル、飲料水
服装・靴は運動のできるもので協力 ヘルスアップ推進員

※申込不要、参加無料

■健康づくり

ボランティア養成講座

健康の大切さを伝えるボランティアを募集します。講座終了後「みんなの健康づくり応援団」または「食生活改善推進員」として活動をしていただきます。

開催日 5月21日(木)・28日(木)、6月4日(木)・11日(木)・18日(木)、7月2日(木)(全6回)

時間 午後1時30分～3時30分

(6月11日)のみ午前10時30分～午後3時)

場所 健診センター

(市役所本庁南側)ほか

内容 身体の健康チェック、健康づくりの基本(運動・食・休養)などの実習や講話

対象 市民

定員 25人(先着順)

講師 保健師、管理栄養士、健康運動指導士、食品衛生監視員など

申込 直接、電話で

※受講無料。市ホームページ「市民公益活動情報サイト」↓「市民公益活動団体一覧(活動分野別)」

↓「保健・医療・福祉の増進」にも記載しています。



いずみさのみんなの健康づくり

応援団

市民のみなさんの健康を応援するグループです。

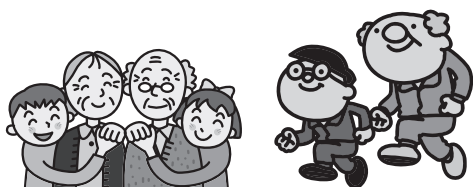
地域にでかけて手作りの紙芝居で介護予防の大切さを、がん検診時に腹囲や体脂肪測定で肥満予防の大切さを呼びかけています。現在のメンバーは15人です。ぜひ一緒に活動しましょう。

泉佐野市食生活改善推進協議会

家族・地域の健康増進・減塩・食育推進などの活動をしているグループです。

イベントなどで食育活動をしたり、調理実習をしたりして生活習慣病予防のためのレシピを学んでいます。

メンバーは23人です。30歳代～80歳代まで幅広い年代の人が活躍しています。



健康（こども）

りんくう総合医療センター

☎469・3111
Fax 469・7929

4月の「市民健康講座」、「生活習慣病予防教室」は休講します。
問合せ 地域医療連携室

各種健康

■New!健康サポート教室
「脂肪燃焼！」

サーキットトレーニング
(健康マイレージ対象)

全身をくまなく使って、汗をかきましょ。

日時 4月27日(月)

午前10時～11時

対象 おおむね50歳以上

定員 15人(先着順)

講師 堀田笑子さん

持ち物 ヨガマット、タオル、飲料水

※服装は動きやすいもので

場所・申込・問合せ 4月1日(水)

以降に本人が電話、FAXで南部

市民交流センター本館(☎466

・1641 Fax466・4744)

※受講無料

へ

文化・教養

健康

福祉

歴史

相談

その他

■体質改善が期待出来るヨーガ
〜瞑想美容と健康に役立つ
話題のヨーガ〜

日時 5月16日(出)

午後1時～2時30分

対象 16歳以上

定員 20人(先着順)

講師 山路明子さん(国際文化友

好協会ヨーガ指導員)

持ち物 ヨガマットまたは大きめ

のバスタオル、飲料水、5本指靴

下(あれば)

場所・申込・問合せ 4月14日(火)

以降に電話、FAXで佐野公民館

(☎463・6181 Fax469・2

243)へ。キャンセルは5月13

日(水)まで

※受講無料

■第78回市民健康ハイキング
(健康マイレージ対象)

日時 5月23日(出)

午前9時～午後5時(予定)

※雨天決行(雨具必要)

集合・解散場所 市役所玄関前

※目的地まではバスで移動

行き先 奈良県大和郡山市周辺

コース 里山としょうぶの花の大

和民俗公園周回コース(約7km)

対象 市内在住者

定員 80人(申込多数の場合は抽

選)

参加費 1人1,000円

申込・問合せ 4月20日(月)(必着)

までに、往復ハガキに参加者全員

の住所、氏名、年齢、電話番号を
記入し、〒598・8550 泉佐
野市役所 国保年金課「第78回市

民健康ハイキング」係へ

※1枚のハガキで4人まで申込

可。重複、1枚で5人以上、往復

ハガキ以外での申込は無効

公開抽選会 4月23日(水) 午前10

時～市役所1階相談室11

※抽選結果は返信ハガキでお知ら

せします。当選者は5月15日(金)ま

で、国保年金課へ当選ハガキを

持参の上、参加費を納入してくだ

さい。

福祉



子育て支援センター

つくしんぼ

☎469・0660

Fax469・0670

■にこにこクラブ

プレおひさまにこにこクラブ

毎月第1水曜日に開催していま

すが、4月は第4火曜日になりま

す。親子でいろんな遊びをして交

流しましょう。(変更する場合のみ
り)

日時 4月28日(火)

午前10時～11時30分

対象 おひさまクラブに参加して

いない2歳～就学前の親子

定員 25人(先着順)

申込 直接または電話で

■あそびの広場

〜子どもロケット〜

日時 5月1日(金)

午前10時30分～11時15分

場所 レイクアルスタープラザ・

カワサキ生涯学習センター

対象 就学前の子どもと保護者

※申込不要、参加無料

■ボランティア養成講座

子どもの発達や遊び、子どもと

の関わり方についての講座を受講

後、つくしんぼでボランティア活

動をしてみませんか？スタッフと

一緒に遊びのお手伝いをしてもら

います。

日時 5月7日(水)

午前10時～11時30分

定員 10人(先着順)

講師 子育て支援センターつくし

んぼ職員

申込 4月30日(木)までに直接また

は電話、FAXで

※受講無料

■乳幼児期の愛着と学習の関係
乳幼児期に大切な愛着が、今後

の学習にどうつながっていくのか

考えてみませんか？

日時 5月14日(水)

午前10時～11時30分

定員 20人(先着順)

講師 地頭所孝子さん(育ちあい

研究所所長)

申込 4月13日(月)以降の午前9時

～午後4時に直接または電話、F

AXで

※受講無料。一時保育あり(先着

順)、希望者は申込時に

■土曜日講座 パパ参加企画

「防災を家族みんなで考えよう！」

お子さん・お孫さんと一緒に遊

びに来ませんか？日頃はお仕事で

来れないパパやおじいちゃん一

緒に参加してください。みんな

で防災について話を聞いたり、非常

食体験をしてみましょ。

日時 5月16日(出)

午前10時～11時30分

定員 25組(先着順)

講師 NPO法人 おやとこらい

ぶねっとママ防災リーダー(防災

士)

受講料 200円

申込 4月13日(月)以降の午前9時

～午後4時に直接または電話、F

AXで

各イベントなどの開催状況については、担当課・主催者などへ問い合わせてください。

福祉(ついき)

子育て支援センター

わたぼうし

☎ 447-6223

※両日ともわたぼうしの「いつでもおいで」は午後2時に終了します。

■「手作りおもちゃ・座談会」

子どもの気持ちを動かすママとの手作りおもちゃを一緒に作って遊びましょう。座談会では食事のことなど、ママ同士で情報交換し、楽しく子育ての話をしましょう。

日時 4月28日(火)

午後2時15分～3時

定員 20組(先着順)

講師 保育士

申込 4月3日(金)以降の月・火・

金曜日 午前10時～午後3時に直接または電話、FAXで

■「ベビーマッサージと授乳に関する悩み」

赤ちゃんとのコミュニケーションをとりながら、授乳に関する悩みなど子育て仲間みんなで、ゆったりお話しませんか?

日時 5月26日(火)

午後2時15分～3時

定員 20組(先着順)

講師 北 美智代さん(きた助産所助産師)

申込 4月13日(月)以降の月・火・

金曜日 午前10時～午後3時に直接または電話、FAXで

各種福祉

■「サロン・ド・ルリエ」

地域活動支援センター「ルリエ」では、コーヒー、お茶、お菓子で、メンバーと交流し、障害理解とルリエの活動を理解して頂く時間を待ちしています。

日時 4月10日(金)、5月8日(金)

6月12日(金) 午後2時～4時

施設協力金 1000円

問合せ先 地域活動支援センター

ルリエ ☎050-1559-0531

31)

地域活動支援センター ルリエ

障害者総合支援法に基づく事業で、医療法人清楓会に運営を委託しています。

地域で暮らす障害のある人に対して、日常生活上の相談や就業相談、レクリエーション活動、地域住民との交流活動を行っています。見学OK! (事前連絡要)



■認知症カフェ
「オレンジカフェつむぐ」

介護の専門職がいるカフェなので認知症の人も安心です。

日時 4月12日(日)

午前10時～午後1時

内容 カフェタイム、オープンス

テージ、ハンドマッサージほか

場所・問合せ オレンジカフェ

つむぐ(羽倉崎3丁目10番32号

☎080-5311-0016(2下)

※申込不要。飲み物(350円)、

モーニングセット450円を提供

します。

■メモリー喫茶コスモス

80歳のウエイトレスがおもてなしします。介護のお話し、悩み相談など、だれでも気軽に参加できます。この機会にぜひお越しください。

日時 4月18日(土) 午後1時～3時

場所・問合せ 介護付有料老人ホ

ーム 櫻苑(羽倉崎上町3丁目3番

41号 ☎0120-011-013)

※申込不要。飲み物(お菓子付)

を1000円で提供します。

■おしゃべり広場 もみの木

おしゃべりしたい人、ちよっと時間の空いた人、ちよっとお茶を飲みたい人、散歩途中のひと休み、待ち合わせの場所など、どなたでも気軽に立ち寄りください。

日時 毎週月～金曜日(祝日除く) 午後1時～4時

場所・問合せ もみの木のいえ(羽

倉崎3丁目8番1号 ☎090-3

873-1769「ヤジ」)

※申込不要。飲み物(お菓子付)

を1000円で提供します。

■ボランティアのついで

ボランティアに興味・関心のある人は、気軽にお越しください。

日時 4月20日(月)

午後1時30分～3時

場所 社会福祉センター

申込・問合せ 社協ボランティア

センター(☎464-2259)

※ボランティアセンターの開館は

平日の午前9時～午後5時です。

■愛の献血

400ml 献血限定です。

■イオンモール日根野

日時 4月25日(土)

午前10時～午後4時30分

協力 泉佐野中央ライオンズクラブ

■「いらも〜る泉佐野」

日時 5月3日(祝)

午前10時～午後4時

問合せ先 地域共生推進課

文化・教養

健康

福祉

歴史

相談

その他

広告

福祉(つづき)

■第44回春のプレイパーク

子どもの「やってみたい!」を満たしてくれる自然がいっぱいの広い公園で、のびのびと外あそびを楽しみませんか?運営スタッフも募集しています。

日時 4月26日(日)

午前10時30分〜午後3時

場所 檀波羅公園(大細利池横)

内容 竹馬、コマまわし、シャボン玉、ダンボール工作、木工あそび、大縄跳び、ドッジボール、鬼ごっこなど

持ち物 飲み物、タオル、着替えなど各自必要なもの

主催 泉佐野子育てネットワーク三輪車

問合せ 生涯学習課(☎469・7132 Fax469・7133)

※申込不要、参加無料



■市手話奉仕員・点訳奉仕員養成講座

視覚・聴覚・言語障害者の福祉向上のために開催します。

【手話奉仕員(入門・基礎課程)】

開催日 5月8日〜来年3月26日の毎週金曜日(祝日除く)

時間

(昼の部) 午後1時30分〜3時30分

(夜の部) 午後6時30分〜8時30分

内容 基本的な手話・指文字からレベルアップした手話まで

定員 各20人

テキスト代 3,300円

【点訳奉仕員】

開催日 5月11日〜10月5日の毎週月曜日(祝日除く)

時間 午後1時30分〜3時30分

内容 点訳技術の理論と実技、視覚障害者の福祉の概要

定員 20人

テキスト代 1,540円

いずれも

場所 社会福祉センター

対象 市内在住・在勤・在学者

申込・問合せ 4月20日(月)までに

テキスト代を添えて地域共生推進課へ。※申込多数の場合は抽選

■点訳・朗読奉仕員中級養成講座

視覚に障がいのある人のためにボランティア活動をしていただける人を対象に、技術力のステップ

■「点訳奉仕員中級講座」「朗読奉仕員中級養成講座」を実施します。

開催日 6月25日〜12月24日の毎週木曜日(全24回)

時間・内容

●午後1時30分〜3時30分・点訳

●午前10時〜正午・朗読

場所 大阪府立福祉情報コミュニケーションセンター(大阪市東成区中道一丁目)

対象 原則、府内在住者または在勤者で、市町村などの初級養成講座の修了者、または同等と認められる人

※初めて学習する人は、受講できません。

定員 各25人(受講判定試験あり)

申込 受講申込書を5月19日(火)(必着)までに郵送(〒543・0072 大阪市天王寺区生玉前町5番25号 大阪府盲人福祉センター内 一般財団法人大阪府視覚障害者福祉協会 大阪府点訳・朗読奉仕員中級養成講座担当)または

FAX(☎06・6772・0004) 2、大阪府ホームページ(<http://www.pref.osaka.lg.jp>)からインターネット申込で

問合せ 平日午前9時〜午後5時に一般財団法人大阪府視覚障害者福祉協会(☎06・6772・0024)へ

※受講無料。教材などの一部負担あり

■要約筆記者養成講座

障害者総合支援法第78条で定める「特に専門性の高い要約筆記者の養成を行うための「要約筆記者養成講座」を実施します。

開催日 6月27日〜12月5日の毎週土曜日(全21回)

場所 大阪府立福祉情報コミュニケーションセンター(大阪市東成区中道一丁目)

対象 府内在住・在勤・在学者で要約筆記者として活動する意思のある人

定員 手書きコース、PCコース各10人(5月30日(土)に受講判定試験あり)

申込 5月11日(月)(必着)までに郵送で(〒562・0023 大阪府箕面市粟生間谷西2丁目2番6号 橋高方特定非営利活動法人大阪府中途失聴・難聴者協会)または大阪府ホームページ(<http://www.pref.osaka.lg.jp>)からインターネット申込で

問合せ 平日午前9時〜午後6時に府民お問い合わせセンター(☎06・6910・8001)へ

※受講無料。テキスト代や登録試験料は自己負担



歴史

レイクアルスタープラザ・カワサキ歴史館いずみさの

☎469・71140
Fax469・71141

■土曜れきし館ワークショップ

「フイスターエッグをつくろう!」

日時 4月18日(出)

●午後1時30分〜2時30分

●午後2時45分〜3時45分

定員 各10人

※未就学児は保護者同伴

申込 4月1日(水)以降に電話または直接

※参加無料

■春季企画展「新規収蔵資料展」

令和元年度までに寄贈された資料を中心に、様々な資料を幅広く展示します。

開催日 4月18日(土)〜6月28日(日)

時間 午前9時〜午後5時

※入館無料。入館は午後4時30分まで



歴史(つぎ)

泉佐野ふるさと町屋館

(旧新川家住宅)

☎Fax 469・5673

■新川家教室

●木彫り教室：4月10日(金) 午前10時～

●フルート教室：4月16日(木) 午後1時～

●着付教室：4月16日(木) 午後1時～

●仕舞・謡曲：4月21日(火) 午後1時～

●申込 開催日の3日前まで

●恒例朝市

日時 4月18日(出) 午前9時～正午

●子ども餅つき大会

日時 4月18日(出) 正午～なくなり次第終了

参加費 1000円

●ふるしき手作りマーケット

日時 4月18日(出) 午前10時～午後4時

●第16回令和ルネッサンス

日時・内容 [5月3日祝] 午前10時～ 泉佐野市少年少女

●新川家・町場の遊び

日時・内容 [5月3日祝]

●午前10時～ 泉佐野市少年少女

●午前11時～ フルーツコンサート

●午後0時30分～ ポップス

●午後1時20分～ 語り 日根荘物語

●午後2時～ 三味線

●午前10時～ 子ども民謡フェスタ

●午前11時～ 民踊

●午後0時30分～ 歌・マンドリン・ウフレレ・バンジョ・ギター、紙芝居

●午後2時～ 尺八・琴

●午後3時～ 鳴子おどり

●午前10時～ 南京玉すだれ

●午前11時～ うたごえ喫茶

●正午～ オカリナコンサート

●午後1時30分～ 第15回泉野にぎわい亭(落語・5000円)

※入場無料

合鳴団、泉佐野市民オーケストラ
●午前11時～ フルーツコンサート

●午後0時30分～ ポップス

●午後1時20分～ 語り 日根荘物語

●午後2時～ 三味線

●午前10時～ 子ども民謡フェスタ

●午前11時～ 民踊

●午後0時30分～ 歌・マンドリン・ウフレレ・バンジョ・ギター、紙芝居

●午後2時～ 尺八・琴

●午後3時～ 鳴子おどり

●午前10時～ 南京玉すだれ

●午前11時～ うたごえ喫茶

●正午～ オカリナコンサート

●午後1時30分～ 第15回泉野にぎわい亭(落語・5000円)

※入場無料



相談

■不動産鑑定士による

不動産無料相談会

不動産に関する悩み・問い合わせがあるときは無料相談会をご利用ください。

日時 4月11日(出) 午前10時～午後4時(受付：午後3時30分まで)

場所 国際障害者交流センター(ビッグ・アイ) 1階 中研修室3(堺市南区茶山台1丁8番1号)

問合せ先 (公社) 大阪府不動産鑑定士協会 (☎06・6203・2100) ※申込不要

■5月3日は憲法記念日

5月1日～7日は憲法週間

憲法週間を機に、国民主権・平和主義・基本的人権の尊重を定めた日本国憲法の意義を再確認しましょう。本市でも街頭啓発や特設相談など「憲法週間」周知の取り組みを行います。

【特設人権・行政相談】

人権や行政に関する相談に応じます。一人で悩まずに気軽に相談してください。

日時 5月1日(金) 午後1時30分～4時

(受付：午後3時30分まで)

場所 市役所3階302会議室

問合せ先 人権推進課

※申込不要、相談無料、秘密厳守



その他イベント

■府宮 泉佐野丘陵緑地

公園づくりサポーター活動

竹に囲まれた

フリの木を守るろう！

4月からパーククラブの会員でなくても「公園づくりサポーター(略称：えんサポ)」として活動体験できるようにしました。

ボランティアに興味はあるけれど、忙しくて…という人でも大丈夫です。ぜひ、参加してください。

日時 4月12日(日) 午前10時～正午

場所 府宮 泉佐野丘陵緑地 (上之郷90番地)

※無料駐車場あり

対象 18歳以上

定員 10人(先着順)

持ち物 軍手

※服装は汚れてもよいもので(長袖、長スボン、運動靴または長靴推奨)。パークセンター内に自動販売機あり

申込・問合せ先 4月11日(出)(毎週月曜日、月曜日が祝日の場合は次の平日を除く)までの午前9時30分～午後4時に電話で泉佐野丘陵緑地パークセンター(☎467・2491)またはホームページ

http://izumisano-kyuho.jp/ から申し込み可

※参加無料

■陸上自衛隊信太山駐屯地

創立63周年記念行事

駐屯地を一般開放します。どなたでも入場できます。

日時 4月19日(日)

午前9時～午後3時(予定)

※荒天時は、一部行事を中止または変更する場合があります

内容 観閲式、訓練展示、装備品展示、修史館(歴史資料館)開放、体験試乗、音楽・太鼓演奏、広報体験コーナー、売店、子ども広場など

場所・問合せ先 陸上自衛隊信太山駐屯地(和泉市伯太町官有地 ☎0725・41・0090)

※申込不要、参加無料。ペットを連れてのご来場はご遠慮ください。

一般来場者駐車場はありませ

るので、来場には公共交通機関を利用してください。(JR信太山駅より徒歩15分、シャトルバスの運行あり)誘導員の指示に従ってください。詳しくはホームページをご覧ください。



▲ホームページ QRコード

その他 (つぎ)

■泉州発!

大阪府下最大級の酒蔵祭り開催!

この春、できたての新酒や地元食材を使ったグルメ屋台などが楽しめる第18回「春の酒蔵祭」が開催されます。社員が丹精こめて作りあげた新酒が勢ぞろいします。また、酒蔵2階「蔵しっくホール」や屋外ステージでは、各種イベントなどが行われます。みなさんのお越しを社員一同お待ちしております。

日時 4月29日(祝)

午前10時〜午後4時

※雨天決行

場所・問合せ 北庄司酒造店(日根野3173 ☎468・0850)



■居合道奉納演武

居合道奉納。日本伝統武道である居合道を通じ、おもてなしの心、人を思いやる心、美意識を高め、礼儀所作、身体動作などを身に付け、日本の伝統文化を伝承するための活動を行っています。

日時 4月29日(祝)

午前9時〜正午

場所 意賀美神社

問合せ 基道館(☎090・4767・1633 (高橋))

※参加無料



■泉佐野観光ボランティア協会

てくてくツアー (予約制)

素敵エリアのさの町場と

りんくうタウン

くアイスアリーナなど開発が進むりんくうタウンと長者伝説が残るさの町場

開催日 5月10日(日) 午前9時30分〜午後3時頃

集合・解散場所

南海・JR「りんくうタウン」駅

コース 集合↓りんくう公園↓施設めぐり(アイスアリーナ・泉州温泉・変なホテルなど) ↓ふるさ

と町屋館(昼食予定) ↓さの町場めぐり(春日神社・いろは蔵・力石・大将軍湯・上善寺・西法寺・食野家跡・野出閣魔堂↓解散(約7km) 定員 50人(先着順) 参加費(傷害保険料・資料代) 300円、小学生以下100円 持ち物 弁当、飲み物、雨具、敷き物など

文化・教養

健康

福祉

歴史

相談

その他

広告

■男女共同参画

ゲストティーチャー

養成講座(全7回)

市内小学校における男女共同参画を推進するために、ゲストティーチャーとして男女共同参画やジェンダーをテーマにしたワークショップを実施する人材を養成します。

開催日 5月14日(木)・21日(木)・28日(木)、6月2日(火)・11日(木)・18日(木)・25日(木)

時間 午前10時〜正午

場所 市役所会議室

対象 男女共同参画推進に賛同し、ボランティアでゲストティーチャーとして活動する意志のある人で全回出席できる人

定員 各10人(先着順)

講師 中村初美さん(現ゲストティーチャー)

持ち物 筆記用具

申込・問合せ 4月1日(木)午前9時以降に必ずみさの女性センター(☎469・7125)へ

※受講無料

