



【受付時間】

- レイクアルスタープラザ・カワサキ生涯学習センター、佐野・長南・日根野公民館
火～日曜日(祝・休日除く) 午前9時～午後5時
- いずみさの女性センター 火～土曜日(祝・休日除く) 午前9時～午後5時15分
- 北部市民交流センター本館、北部公民館 月～土曜日(祝・休日除く) 午前9時～午後8時
- 南部市民交流センター本館 月～金曜日(祝・休日除く) 午前9時～午後5時
- 南部市民交流センター青少年センター 月～金曜日(祝・休日除く) 午前9時～午後5時
- レイクアルスタープラザ・カワサキ歴史館いずみさの
火～日曜日(祝日除く。月曜日が祝日の場合は、月曜日と火曜日が休館) 午前9時～午後5時
- J:COM末広体育館(市民総合体育館)
火～日曜日(祝日除く。日・月曜日が祝日の場合、火曜日は受付不可) 午前9時～午後5時15分

※祝日の開館状況は各施設に問い合わせてください。
また、身体の障害などにより、配慮が必要な場合は申込時にお知らせください。



文化・教養

佐野公民館

☎463・6181
Fax 469・2243

■油断大敵！食中毒！

季節ごとに気を付ける感染症とその予防法を紹介します。手洗いやアルコールを使って日頃の手洗いがきちんと出来ているか確かめてみましょう。

日時 7月31日(金)

午後1時30分～3時

対象 16歳以上

定員 12人(先着順)

講師 戸川真早美さん(近畿中央ヤクルト販売株式会社)

持ち物 筆記用具、飲料水、手拭き用タオル

申込 7月7日(火)以降に電話、FAXで。キャンセルは7月28日(火)まで

※受講無料

■持っていない方・これから検討される方の為のシニア向けスマートフォン講座 (Android)

タッチパネルで簡単に使える教材で、初めてのインターネット体験をサポートします。パソコンがなくても簡単にタッチパネルで楽しめるインターネットの使い方をわかりやすく紹介します。

日時 8月4日(火)午後1時～3時
対象 これから購入を検討しているシニアの人

定員 12人(先着順)

講師 KDDI公認講師

持ち物 筆記用具、飲料水、手拭き用タオル

※受講者にはAndroid OSのスマートフォンを貸し出します。

申込 7月9日(休)以降に電話、FAXで。キャンセルは7月30日(休)まで

※受講無料

長南公民館

☎465・0786
Fax 465・1103

■体験講座「大正琴」

楽譜が読めなくても簡単に弾く事ができます。心にしみる音色を楽しみましょう。



日時 7月30日(内)午後1時～3時

対象 16歳以上

定員 10人(先着順)

講師 水嶋由美子さん(長南公民館登録クラブ講師)

持ち物 筆記用具、飲料水、手拭き用タオル

※大正琴は講師が準備します。
申込 7月7日(火)以降に電話、FAXで。キャンセルは7月25日(出)まで

※受講無料

■甘酒と塩こうじ作り講座

「飲む点滴」と言われるほど栄養価が高く、腸内環境が整い美肌効果、便秘解消も期待できます。

日時 7月31日(金)、8月2日(日)

午前10時～正午(全2回)

対象 16歳以上で5合炊き電気炊飯器をお持ちの人

定員 12人(先着順)

材料費 1,000円

持ち物 エプロン、三角巾、ふきん、マスク、広口瓶(2ℓ塩麹用)

申込 7月7日(火)以降に電話、FAXで。材料費の納入・キャンセルは7月22日(火)まで

■固まるハーバリウム作り

ペンや印鑑、歯ブラシ立てなどに活用できます。サイズは高さ38mm、底部直径43mmです。

日時 8月2日(日)午後1時～3時

対象 小学生以上

定員 12人(先着順)

講師 挽田阿美さん(3DPレミアムマスター)

材料費 1,500円

持ち物 筆記用具、飲料水、手拭き用タオル

申込 7月8日(火)以降に電話、F

AXで。材料費の納入・キャンセルは7月25日(出)まで



■子どもパン講座

～顔パン作り～

日時 8月9日(日)午前10時～正午

対象 小学生

定員 12人(先着順)

講師 木村明美さん(長南公民館登録クラブ講師)

材料費 600円

持ち物 エプロン、三角巾、ふきん、マスク

申込 7月8日(火)以降に電話、FAXで。材料費の納入・キャンセルは7月31日(金)まで

※原材料に卵、乳成分、小麦を使用しています。



文化・教養 (つづき)

レイクアルスタープラザ・カワサキ
生涯学習センター

☎4699・7120
Fax 4699・7121

■親子でジェルサンド体験講座

カラフルな色のついた砂（カラーサンド）を積み重ねて模様を作り、可愛いフィギュアやポタニカル（植物）を入れ、ジェルワックスを流し込んで涼しげなインテリアを作ります。

開催日 7月26日(日)

時間

●午前10時～11時

●午前11時15分～午後0時15分

対象 概ね5歳～小学生と保護者
定員 各8組（先着順）

講師 田中君代さん（カラーサロンアンジュクール主宰）

材料費

●中グラス、ポタニカル

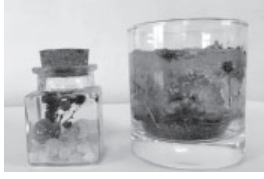
：1,000円

●ミニボトル：500円



▲中グラス

ポタニカル(右)
ミニボトル(左)



文化・教養

歴史

健康

福祉

その他

持ち物 飲料水、手拭き用タオル
申込 7月7日(火)以降に電話、FAXで。材料費の納入・キャンセルは7月19日(日)まで
※受講無料。材料費納入時にデザインを選択。一時保育(若干名・先着順)あり、希望者は申込時に

お気に入り♪
夏用蒸れない手縫いマスク講座



暑い季節でも蒸れにくいマスク作りのコツを伝授します。

日時 8月6日(休)午後1時～3時

定員 10人(先着順)

講師 中植貴子さん

(日本手芸普及協会指導員)

材料費 100円

(型紙2種、マスクゴム代)

持ち物 好きな生地(20×35cm)

2枚(表用:綿・麻・ポリエステル混紡など、内用:ガーゼか綿)

※いづれもタオル地は不可、縫い針、縫い糸、待ち針、裁ちばさみ、飲料水、手拭き用タオル

申込 7月8日(水)以降に電話、FAXで

※受講無料。一時保育(若干名・先着順)あり、希望者は申込時に

「アンコール企画」

親子で読書感想文〜あつという間に読書感想文が書ける!〜
子どもの苦手意識の解消を目指します!

日時 8月6日(休)
午後2時30分～4時30分

対象 小学2～6年生と保護者(保護者にも読書感想文を書いていただきます)

定員 8組(先着順)

講師 五十棲恵子さん(魔法の質問キッズインストラクター)

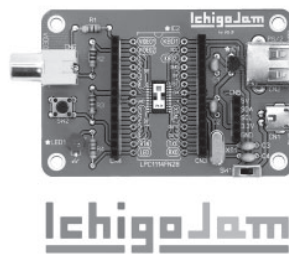
持ち物 感想文を書きたい本または絵本(親子個々に持参、できれば既読済みの本)、筆記用具、飲料水

申込 7月9日(休)以降に電話、FAXで

※受講無料。一時保育(若干名・先着順)あり、希望者は申込時に

「アンコール企画」

手のひらパソコンichigojam
はんだ付け+プログラミング講座
手のひらサイズの小さなパソコンを作って、オリジナルゲームをプログラミングしよう!



日時 8月8日(土)

●午前9時30分～午後0時30分

●午後1時30分～4時30分

対象 小学3年生～中学生

※昨年度未受講者優先、保護者の入室不可

定員 各10人(先着順)

講師 都 亜紀さん(株式会社Izats>Create代表取締役)ほか

材料費 2,200円

※作ったパソコンは持ち帰ります。

持ち物 飲料水、タオル、筆記用具

申込 7月10日(日)以降に電話、FAXで。材料費の納入・キャンセルは7月31日(金)まで

「アンコール企画」

速読体験講座
「速読」は斜め読みや飛ばし読みではなく、内容の理解度や記憶力は従来通りで、読書速度だけを引き上げる方法です。トレーニングで2～10倍の速さになり、同じ時間で何倍も読書や学習が出来るようになります。その結果、記憶力や集中力のアップ、脳のアンチエイジングに繋がります。

日時 8月19日(水)午後1時～3時

対象 16歳以上

※昨年度未受講者優先

定員 12人(先着順)

講師 辻野由紀子さん(美脳アカデミー速読インストラクター)

資料代 100円

持ち物 筆記用具、電卓、飲料水、手拭き用タオル

申込 7月15日(休)以降に電話、FAXで。一時保育(若干名・先着順)あり、希望者は申込時に

「アンコール企画」



文化・教養 (つづき)

日根野公民館

☎450・3900
Fax 468・0011

■タオルで作る花工房

～薔薇に魅せられて～

日時 7月21日(火) 午前10時～正午
対象 16歳以上
定員 10人(先着順)
講師 川口麗子さん
(花工房「real」主宰)

材料費 1,000円
持ち物 細いワイヤーの切れるハサミ、布用ハサミ、布用ボンド、持ち帰り用袋



■手描き友禅教室

～あなただけの一品物を

描いてみませんか?～

日時 8月7日(金) 午後1時～3時
対象 16歳以上
定員 10人(先着順)
講師 菊 桂子さん(新日本和装協会認定・手描き友禅講師)

材料費 1,000円
持ち物 飲料水、使い古しのタオル

申込 7月10日(金)以降に電話、FAXで。材料費の納入・キャンセルは7月31日(金)まで

レイカールスタンプラザ・カワサキ
中央図書館

☎469・7130
Fax 469・7131

■楽しくプログラミングを学ぼう

プログラミングロボット「こくり」を使って楽しくプログラミングを学んでみませんか?

日時 7月18日(土)・19日(日)
午後2時～3時30分

対象 小学生と保護者
定員 各5組(先着順)

持ち物 飲料水、手拭き用タオル
申込 7月7日(火) 午前9時30分以降に電話で ※受講無料

■親子劇場

「おやこDの人形劇」

日時 8月2日(日) 午前11時～
(開場:10時45分)

場所 長南公民館
定員 15組(先着順)

持ち物 飲料水、手拭き用タオル
申込 7月15日(火) 午前9時30分以降に電話で ※参加無料

■夏休み映画会

「あぐは王やま」

日時 8月16日(日) 午後2時～
(開場:1時45分)

場所 日根野公民館
定員 40人(先着順)

持ち物 飲料水、手拭き用タオル
申込 8月4日(火) 午前9時30分以降に電話で ※参加無料

南部市民交流センター本館

☎466・1641
Fax 466・4744

いずれも申込は7月7日(火)以降に本人が電話、FAXで

■パパ・ママクッキング

「夏でも食欲モリモリ!」

～メインにしたい麺料理～

日時 7月28日(火)
午前10時～午後1時

メニュー 彩りそうめん、茄子の田楽、冬瓜と海老の水晶煮、ずんだもち

定員 10人(先着順)
講師 伊崎眞弓さん(栄養士)

材料費 1,000円
持ち物 エプロン、マスク、三角巾、ふきん2枚、筆記用具

■手づくりお菓子の教室

「紅茶の香りのケーキ」

レーズンやオレンジピールが入った香り高いケーキです。1/2ホール(直径18cm)を持ち帰ります。

日時 8月3日(月)
午前10時～正午

定員 10人(先着順)
講師 木村明美さん

材料費 1,200円
持ち物 エプロン、マスク、三角巾、ふきん、筆記用具、持ち帰り用容器

■かんたん手づくり講座

「朝顔の壁掛け」

～ワイヤーラックに咲きほこる

朝顔の花!～
日時 7月31日(金) 午後1時～3時

定員 10人(先着順)
講師 崎山壽美子さん

材料費 500円
持ち物 裁縫道具、目打ち、手芸用ボンド、筆記用具



各種文化・教養

■癒されweek

開催日 (7月)	講座名
①18日(土)	ハーバリウム
②21日(火)	プリザーブドフラワー

時間

①午前10時30分～午後0時30分
②午前10時30分～午後0時30分、午後1時30分～3時30分

定員 各12人(先着順)
講師 太田知佳子さん

受講料 各2,500円(材料費・(アトリエフルール)

資料代含む)
持ち物 はさみ、持ち帰り用袋
場所・申込・問合せ 開催日の3日前までに(一財)泉佐野みどり推進機構りんくう中央公園(☎469・3332)へ

■PPバンドでつくる

リングハンドルバッグ

リングハンドルと梱包用に使われているPPバンドで、軽くて丈夫で水にも強い「かごバッグ」を作ります。

日時 7月20日(月)・27日(月)
午前10時～正午(全2回)

対象 16歳以上
定員 15人(先着順)

講師 松川扶美さん(北部市民交流センター本館登録講師)

受講料 800円(材料費含む)
持ち物 はさみ、メジャー、ガムテープ、洗濯ばさみ(20個)

場所・申込・問合せ 7月3日(金)以降に電話、FAXで北部市民交流センター本館(☎464・5725 Fax 469・2284)へ。受講料の納入・キャンセルは7月15日(火)まで





文化・教養 (つづき)

■「おやこ講座」
お父さんの参加も大歓迎！

「動物園をつくらう！」
親子でデコボールを使って、かわいい動物園をつくりまします。

日時 8月2日(日)

午前10時～正午

場所 レイクアルスタープラザ・カワサキ生涯学習センター

対象 小学生と保護者

定員 6組(先着順)

講師 山崎澄子さん(Eden工房 Cha・Chafraフト作家)

材料費 1,000円(1セット)

申込・問合せ 7月1日(水)以降に

電話、FAXでいずみさの女性センター(☎469・7125)

へ。材料費の納入・キャンセルは7月25日(土)まで

※服装は汚れてもよいもので



文化・教養

歴史

健康

福祉

その他

■英語検定(5・2級)

日時 10月3日(出)

午前10時～午後5時(級別)

場所 レイクアルスタープラザ・カワサキ生涯学習センター

定員 各16人(級別・先着順)

検定料 2,000円～5,500円(級別)

申込・問合せ 8月8日(出)～9月4日(金)(日・月曜日、祝日、8月11日(火)・20日(休除く) 午前10時～午後5時に検定料を持参し生涯学習課(中央図書館地下 ☎469・7132)へ。キャンセルは9月4日(金)午後5時まで

※時間・検定料など詳しくは問い合わせてください。

歴史



レイクアルスタープラザ・カワサキ歴史館いずみさの

☎469・71140
Fax 469・71141

■令和2年度夏季特別展

「江戸時代の屋敷図と古い書

～恵法・鬼門と家相～」展

江戸時代には現在と同様に疫病が流行し、様々な災害が人びとを襲いました。疫病や災害から逃れるため、人々は古い家相を学ぶことで少しでも運勢がよくなるようにと願いました。金運・出世運・恋愛運など現在でもよく話題になる運勢は、江戸時代にどのようにして調べたのか、恵方巻を食べる際や冠婚葬祭で気にされる吉方とはなになのか、江戸時代の古い道具や古いの教本、各名家に伝えられる家相図をみることで江戸時代の人々の運命観を学びます。

■令和2年度「二展示」

「水引作品展」

古くからまじないや結納の縁起物として使用された水引を使用した作品展です。色鮮やかな作品の数々をお楽しみください。

期間 8月22日(土)まで

時間 午前9時～午後5時(入館は午後4時30分まで)

※入館無料

■新川家教室

●木彫り教室…

7月10日(金)午前10時～

フルート教室…

7月16日(木)午後1時～

●着付教室…

7月16日(木)午後1時～

●仕舞・謡曲…

7月21日(火)午後1時～

申込 開催日の3日前まで

■恒例朝市

日時 7月18日(出)

午前9時～正午

※申込不要、参加無料

■ふろしき手づくりマーケット

日時 7月18日(出)

午前10時～午後4時

※申込不要、参加無料

各種歴史

■葛城修験二十八宿と七宝瀧寺

葛城山には「葛城二十八宿」といわれる行場が現存し、和歌山県の友ヶ島から奈良県の亀の尾宿まで行場が連なる聖地となっています。なかでも地元泉佐野の七宝瀧寺鈴杵ヶ嶽は有名です。近隣の行場を含む葛城二十八宿について紹介します。

日時 8月8日(出)

午後1時30分～3時

対象 16歳以上

定員 20人(先着順)

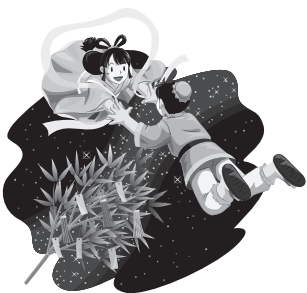
講師 細田慈人

(歴史館いずみさの学芸員)

持ち物 筆記用具、飲料水、拭き用タオル

場所・申込・問合せ 7月10日(金)以降に電話、FAXで佐野公民館(☎463・6181 Fax 469・2243)へ。キャンセルは8月6日(木)まで

※受講無料





りんくう総合医療センター
 ☎4669・3111
 Fax 4669・7929

7月の「市民健康講座」「生活習慣病予防教室」は休講します。
問合せ 地域医療連携室

健康推進課
 ☎463・1212
 Fax 464・9314

■ウォーキング会
 (健康マイレージ対象)
 ウォーキングで健康寿命を延ばしましょう。
日時 7月13日(月)
 午前9時30分～10時30分

※雨天時は健診センター(市役所本庁舎南側)で内容を変更して実施
集合場所 檀波羅公園(「松風台西」交差点西側)内の広場
コース 大細利池周回コース
対象 医師から運動を止められていない市民
持ち物 タオル、飲料水
 ※服装・靴は運動のできるもので協力 ヘルスアップ推進員
 ※申込不要、参加無料

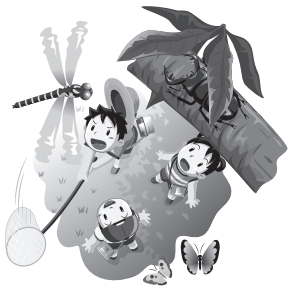
北都市民交流センター本館・北部公民館
 ☎464・5725
 Fax 469・2284

■リフレッシュ体操
 (健康マイレージ対象)

外出自粛の運動不足で凝りかたまった身体をほぐし、音楽に合わせて楽しく運動不足やストレスを解消しましょう。
日時 7月29日(水)

●午前10時30分～11時50分
 ●午後7時30分～8時40分
対象 16歳以上
定員 各30人(先着順)
講師 谷口寿美恵さん
 (スポーツインストラクター)

受講料 200円
持ち物 ヨガマットまたは大きめのバスタオル、水分補給用の飲み物、汗拭き用タオル
 ※服装・靴は動きやすいもので**申込** 7月8日(火)以降に電話、FAXで。受講料の納入・キャンセルは7月22日(水)まで

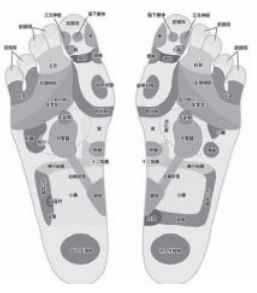


■台湾式リフレクソロジーで足裏マッサージとヘッドカッサ

リフレクソロジーは体調を改善したり、疲労を回復させたりするといわれています。たくさんの反射区がある足裏マッサージや、頭や目のコリを改善するヘッドカッサを使ったセルフケアをお伝えします。ご家族とのスキンシップにもおすすめです。
日時 8月3日(月)
 午前10時30分～正午

対象 16歳以上
定員 15人(先着順)
講師 板井尚子さん(台湾リフレクソロジー・Ra・J主宰)

受講料 300円(テキスト代含む)
申込 7月7日(火)以降に電話、FAXで。受講料の納入・キャンセルは7月27日(月)まで
 ※服装は動きやすいパンツスタイルで



各種健康



■地域健康教室
 ～いつまでも若く健康でいるために～
 「65歳からのマル得健康法!」
 若さを保つ秘訣をお伝えします
 泉佐野浴場組合の協力により、健康づくりについての話など、1回30分程度の地域健康教室を実施しています。教室終了後には無料で入浴もできます(入浴は任意です)。ぜひ参加してください。
日時・場所・定員
 ●7月2日(日) 午後2時10分～。なごみ湯(笠松1丁目3番23号)・40人
 ●7月16日(木) 午後2時30分～。羽倉崎温泉(東羽倉崎町6番10号)・男女各25人
 ※各10分前より先着順で受付
テーマ 「65歳からの健康管理術」
対象 65歳から差をつける健康づくり法
対象 市内在住の65歳以上と家族
問合せ 地域共生推進課
 ※申込不要、参加無料

■「New」健康サポート教室
 (健康マイレージ対象)
 ～これがほんまの股関節運動～
 年齢が出やすい股関節周りを、徹底的に動かしてみよう!
日時 7月27日(月)
 午前10時～11時
対象 おおむね50歳以上
定員 10人(先着順)
講師 堀田笑子さん
持ち物 ヨガマット、タオル、水分補給用の飲み物
 ※服装は動きやすいもので**場所・申込・問合せ** 7月7日(火)以降に本人が電話、FAXで南部市民交流センター本館(☎466・1641 Fax 466・4744)へ
 ※受講無料



福祉

地域子育て支援センター

つくしんぼ

☎ 469-0660
Fax 469-0670

■ボランティア養成講座

子どもの発達や遊び、子どもとの関わり方についての講座を受講後、つくしんぼでボランティア活動してみませんか？スタッフと一緒に遊びのお手伝いをしていただきます。

日時 7月16日(木)

午前10時～11時30分

定員 10人(先着順)

講師 地域子育て支援センターつくしんぼ職員

申込 7月14日(火)までに直接または電話、FAXで

※受講無料

■プレおひさまにこにこクラブ

毎月第1水曜日に開催しています。親子でいろんな遊びをして交流しましょう。(変更の場合あり)

日時 8月5日(水)

午前10時～11時

対象 おひさまクラブに参加していない2歳～就学前の子どもと保護者

定員 10組(先着順)

申込 直接または電話で

※参加無料

■あそびの広場

～夏まつりごっこ～

日時 8月7日(金)

午前10時30分～11時15分

場所 レイクアルスタープラザ・カワサキ生涯学習センター

対象 就学前の子どもと保護者

定員 10組(先着順)

申込 7月6日(月)以降の午前9時～午後4時に直接または電話、FAXで

※参加無料



■つくしんぼ子育て講座

「夏の手作りおもちゃ」

日時 8月18日(火) 午前10時～11時

場所 次世代育成地域交流センター

定員 10組(先着順)

講師 地域子育て支援センター保育士

申込 7月20日(月)以降の午前9時～午後4時に直接または電話、FAXで

※受講無料。一時保育はありません。子どもと一緒に参加してください。

■連続講座「遊び教室」(全6回)

絵本もおもちゃもありません。生まれてまずは、人が大好き・人がおもしろいと学ぶ教室です。

開催日 8月20日(木)、9月17日(木)、10月8日(木)、11月12日(木)、12月10日(木)、来年1月21日(木)

時間 午前10時～11時30分

場所 次世代育成地域交流センター

対象 0歳～入園前の親子(祖父・祖母でも可)

※6回続けて参加してください。平成28年度以降に参加した経験が無い人優先

定員 10組(子どもと一緒に参加してください)

講師 地頭所孝子さん(育ちあい研究所 所長)

申込 7月20日(月)以降の午前9時～午後4時に直接または電話、FAXで

※受講無料



各種福祉

■サロン・ド・ルリエ

地域活動支援センター「ルリエ」では、コーヒー、お茶、お菓子でメンバーと交流し、障害理解とルリエの活動を理解して頂く時間を作っています。みなさんのお越しをお待ちしています。

日時 7月10日(金)、8月14日(金)、9月11日(金) 午後2時～4時

※毎月第2金曜日開催

施設協力金 100円

場所・問合先 地域活動支援センター「ルリエ」(春日町1番25号)

☎ 050-1559-0531

■地域活動支援センター「ルリエ」

障害者総合支援法に基づく事業で、医療法人清楓会に運営を委託しています。

地域で暮らす障害のある人に対して、日常生活上の相談や就労相談、レクリエーション活動、地域住民との交流活動を行っています。

■認知症カフェ

「おしゃべり広場 もみの木」おしゃべりしたい人、ちよつと時間の空いた人、ちよつとお茶を飲みたい人、散歩途中のひと休み、待ち合わせの場所など、どなたでも気軽に立ち寄りください。

日時 毎週月～金曜日(祝日除く) 午後1時～4時

場所・問合先 もみの木のいえ羽倉崎3丁目8番1号 ☎ 0990-3873-1769「ヤジ」
※申込不要。飲み物(お菓子付)を100円で提供します。

「オレンジカフェつむぐ」

介護の専門職がいるカフェなので認知症の人も安心です。

日時 7月12日(日)

午前10時～午後1時

内容 カフェタイム、オープンステージ、ハンドマッサージほか

場所・問合先 オレンジカフェつむぐ(羽倉崎3丁目10番32号) ☎ 080-5311-0016「江下」

※申込不要。飲み物(350円)、モーニングセット(450円)を提供します。



福祉 (ついで)

■介護支援サポーター研修会

社会参加と、自らの生きがい・健康づくりのために参加してみませんか？

※活動すると「さのぼ」ポイント (最大5千ポイント) が受け取れます。

日時 7月29日(木)

午前1時30分～3時30分

※開催予定が変更になる可能性があります

場所 社会福祉センター

対象 介護保険の事業対象者・要介護・要支援認定を受けていない

65歳以上の市民

申込・問合せ 7月28日(火)までに

泉佐野市社会福祉協議会 (☎46

9・2155 Fax 462・540

0)へ

■介護者家族のついで

介護経験がある人同士で、日々の思いや不安についておしゃべりしてみませんか？介護に役立つミニ講話もありますので、介護の情報収集などでお困りの人も気軽に参加してください。

日時 7月31日(金)

午後2時～3時30分

※途中参加・退席可

場所 社会福祉センター

内容 おしゃべりとミニ講話「認知症の方への対応方法」(家治庸

一さく)

※やむを得ず中止する場合あり

申込・問合せ 基幹包括支援センター

いずみさの (☎464・29

77 Fax 462・5400)へ

※参加無料。希望者には飲み物を100円で提供します。

■ポッチャスワール

障害のある人もない人も共に楽しめる、パラリンピックの正式種目にもなっているスポーツ「ポッチャ」を通じて交流しましょう！

日時 8月6日(木)・20日(木)

午後1時30分～3時30分

場所 社会福祉センター

対象 障害児・者や興味のある人

ならどなたでも

定員 10人(先着順)

※付き添いの人がいる場合は申込

時にお知らせください。

申込・問合せ 開催日の3日前ま

で泉佐野市社会福祉協議会(☎

464・2259)へ

■愛の血液助け合い運動

今月は全国で「愛の血液助け合い運動」が実施されます。医療で必要な血液製剤の確保には400ml献血が有効です。救命医療に支障をきたさないようにするため、年齢が男性17歳以上、女性18歳以上で体重が50kg以上の人は、400ml献血にご協力をお願いします。(400ml献血限定)

【いづみさの泉佐野】

日時 8月8日(土)

午前10時～午後4時30分

【イオンモール日根野】

日時 8月22日(日)

午前10時～午後4時30分

問合せ 地域共生推進課

※献血に関する情報は、大阪府赤十字センターホームページなどで確認してください。

■わたぼうし子育て講座

毎日の生活の中で

防災を考えよう！

地震や台風など防災について話を聞いたり、非常食も体験してみ

ましょう。

日時 8月25日(火)

午後2時15分～3時

定員 6組(先着順)

講師 NPO法人おやとこらいぶ

ねっとママ防災リーダー(防災士)

受講料 200円

場所・申込・問合せ 7月6日(月)

以降の月・火・金曜日 午前10時

～午後3時に、直接または電話、

FAXで地域子育て支援センター

わたぼうし(☎・Fax 447・62

23)へ

その他のイベント

■泉佐野丘陵緑地

「トマトとスイカの収穫体験」

泉佐野丘陵緑地のボランティア

「パーククラブ」と一緒に、夏野

菜の代表であるトマトとスイカの

収穫体験をしてみませんか。収穫

後は試食も行います。

日時 7月18日(土) 午前10時～正

午(小雨決行)

場所 泉佐野丘陵緑地(上之郷90

番地) ※無料駐車場あり

定員 30人(先着順)

参加費 300円

持ち物 帽子、軍手、運動靴また

は長靴

※服装は汚れてもよいもので。パ

ークセンター内に自動販売機あり

申込・問合せ 7月8日(火)正

午まで(月曜日除く)の午前9

時30分～午後4時に電話で泉佐

野丘陵緑地パークセンター(☎

467・2491)へ

※ホームページ(<http://izumisano-kyuuko.jp/>)からも申込可

■20関西国際空港 航空教室

「航空のお仕事」のお話や、お

楽しみ抽選会があります。

日時 8月12日(木)

午後1時～4時

場所 ホテル日航関西空港

対象 小学4年生以上

定員 50人

(申込多数の場合は抽選)

講師 国土交通省関西空港事務

所、関西エアポート(株)、日本航空

(株)(予定)

申込 7月25日(土)(必着)まで

に、往復はがきの往信用に郵便

番号、住所、氏名、年齢、電話

番号(同伴者がいる場合はその

人の氏名・年齢も)、返信用

に郵便番号、住所、氏名を記入

し、〒598・0001 上瓦屋

392番地の1 関西翼の会「航

空教室」係へ

問合せ 佐藤 (☎463・0005)

※受講無料

