

イベントなどへの参加の際は手洗いやマスク着用などにご協力ください

### 児童手当(6~9月分)を 10月9日(金)に振り込みます

転入、出生などで新たに手当の受給資格が生じた場合は、事由が発生した月内または翌日から15日以内に、できるだけ早く認定請求をしてください。申請日の翌月分からの支給となります。

問合先 子育て支援課  
 ※公務員は勤務先へ

### 出張保育

在園児や保育教諭と一緒に公園で遊びませんか。

日時 毎月第1月曜日(祝・休日除く) 午前10時~11時

※天候などにより中止する場合あり  
 場所 湊公園(ルーテルこども園の海側)

対象 0~3歳

問合先 ルーテルこども園(湊3丁目13-11 ☎463-1436)

※申込不要、参加無料

### 乳児の結核予防接種(BCG)

日時 10月15日(木)  
 午前9時30分~11時

場所 健診センター  
 (市役所本庁舎南側)

対象 令和元年10月16日~令和2年5月16日生まれの乳児

持ち物 予診票、BCG予防接種案内用紙(郵送済)、母子健康手帳(忘れると接種できません)

問合先 健康推進課

### お食事会(予約制) ~離乳食がうまく進まない 悩んでいる人への教室~

自分の子どもの食事を持参し、みんなで食事をしながら、食事について困っている事への対応策を考えたお食事会です。

日時 10月21日(水)  
 午前10時30分~11時30分

場所 健診センター  
 (市役所本庁舎南側)

対象 1歳6ヵ月までの子どもと保護者

定員 5人(先着順)

持ち物 子どもがいつも食べている食事、スプーンなどの食具、お茶、母子健康手帳、食事に必要な物など

申込・問合先 健康推進課  
 ※会場では電子レンジを用意しています。食事会后、個別相談もできます。

### スタートの頃からの 離乳食講習会(予約制)

新型コロナウイルス感染症拡大のリスクを減らすため、離乳食講習会の実施形態を変更し、個別相談会として開催します。予約制で、保健師と栄養士に相談できます。簡単に美味しく出来る離乳食の基本を紹介します。

日時 10月22日(木) 午後1時~3時  
 ※1人30分

場所 次世代育成地域交流センター  
 定員 16人(先着順)

内容 離乳食・育児についての相談、赤ちゃんの計測など

持ち物 母子健康手帳  
 申込・問合先 健康推進課

### 市こどもの居場所づくり事業 こども食堂

みんなと一緒にご飯を食べたり、宿題をしたり、安らぎを感じられるようなこどもの居場所を提供します。また、月に一度「農業体験」を実施しています。土に触れ、食べ物を育たり、採れた作物の試食をするなどの体験ができます。ぜひ、参加してください。

日時 毎週、月・水・金曜日  
 時間 午後3時~6時  
 ※農業体験(秋野菜の収穫を予定しています)は10月17日(土) 午後2時~4時

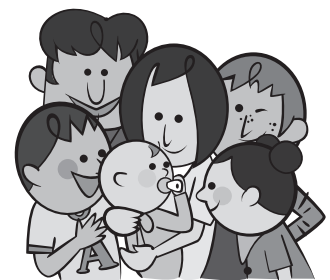
持ち物 水筒、軍手、帽子、マスク  
 場所 うちカフェ  
 (市場東2丁目326-7)

申込・問合先 「サードプレイス」  
 (中村 ☎090-6238-2345 eメール info@the3rdplace.jp)  
 ※事前に問い合わせてください。

### 毎月19日は「食育の日」

泉佐野市の郷土食を伝えていきましょう。

問合先 健康推進課



### 市立認定こども園 遊びの教室

「いろいろな遊びを知りたい」「同じ年ごろの子どもを持つ親と友達になりたい」と思っているみなさん。子どもと一緒に遊びながら、日ごろ子育てで悩んでいること、気になっていることを話し合ってみませんか?

日時 11月~来年2月

対象 全4回参加できる市内在住の1歳6ヵ月~3歳児と保護者

場所・申込・問合先 10月23日(金)までに希望のこども園に電話または直接来園して申し込んでください。

園名	住所	電話	実施日	定員
のぞみ	〒598-0001 上瓦屋583-1	468-8005	第3・4木曜日	各10組
さくら	〒598-0052 旭町4-6	462-2913	第1・3木曜日	各10組
はるか	〒598-0034 長滝1028	467-0854	第1・3木曜日	各10組

※参加する週については、参加人数や年齢に応じて決定します。



いずみさのファミリー・サポート・センター  
 申込・問合せ先 ☎463-3530 (親子教室2階 [つばさ幼稚園跡])

## 提供・両方会員養成講座

子育ての手伝いをする提供会員になるには、すべての科目を修了する必要があります。受講できない科目は、来年度の講座で補ってください。

※子どもの送迎だけを行う提供会員の場合は、①②⑤⑧⑨⑩のみを受講してください。

持ち物 (③のみ) 新聞紙2枚、牛乳パック、ペットボトルの蓋2個、はさみ、ビニール袋

申込 10月7日(水)以降の月～金曜日 午前10時～午後4時に電話で

※受講無料。④のみ、人工呼吸実習用マスク代 (300～400円) が必要。泉州南広域消防本部へは、近隣の有料駐車場かコミュニティバス中回りを利用してください。

	日時	内容	講師	場所
①	10月20日(火) 午後1時～3時	発達障がい児との関わりについて	保育士 (子育て支援課)	次世代育成地域交流センター
②	10月29日(水) 午後1時30分～3時30分	子どもの事故と対策	保健師 (保健センター)	
③	10月30日(金) 午後1時～3時	子どもの遊びと遊ばせ方	保育士 (子育て支援課)	のぞみこども園
④	11月2日(月) 午前9時30分～午後0時30分	救急救命講習Ⅲ (幼児)	救急担当 (泉州南広域消防本部)	泉州南広域消防本部
⑤	11月6日(金) 午後1時30分～3時30分	代表的な疾病とアレルギーへの対応	長田 亮さん (長田医院医師)	次世代育成地域交流センター
⑥	11月10日(火) 午後1時～3時	哺乳と食事・食物アレルギー	管理栄養士 (子育て支援課)	のぞみこども園
⑦	11月18日(水) 午後1時～3時	自我の育ちの受け止め方・乳幼児突然死への対策・ヒヤリ・ハットの気づき	保育士 (子育て支援課)	次世代育成地域交流センター
⑧	11月19日(木) 午後1時～1時45分	ファミリー・サポート・センターについて	ファミサポ担当者	ファミリー・サポート・センター
⑨	11月20日(金) 午後2時～2時45分	サポート時の心構え・書類の取扱い方		
⑩	11月20日(金) 午後2時45分～	面接および登録手続き		

## 公開講座 普通救命講習Ⅲ (幼児版)

～子どもの命を救えますか?～

赤ちゃん・幼児を対象とした救急救命講習です。この機会にファミサポ提供会員と一緒に受講しませんか?

日時 11月2日(月) 午前9時30分～午後0時30分

場所 泉州南広域消防本部 (近隣の有料駐車場かコミュニティバス中回りを利用してください。)

対象 小さい子どもがいる保護者・心肺蘇生に協力できる人

定員 10人

講師 泉州南広域消防本部救急担当

参加費 人工呼吸実習用マスク代 (300～400円)

持ち物 筆記用具

※当日は動きやすい服装で

申込・問合せ先 10月13日(火)以降の月～金曜日 午前10時～午後4時に電話で

## いずみさのファミリー・サポート・センターへの入会

●子育て中にお手伝いが必要になった時に備えて、ぜひ入会登録してください。登録は無料です。

※お手伝いは有償です。詳しいことは、お問合せください。

●入会登録手続きは、泉佐野市役所3階子育て支援課、ファミサポ開催講座会場でも出来ます。