

接種費用
無料
(全額公費)

新型コロナ ワクチン接種がはじまります

【問合先】 泉佐野市コロナワクチンコールセンター (3月10日より)
☎0570-061212 (平日午前9時～午後7時)

【対象者】

原則、接種を受ける日の住民登録地の市町村で接種を受けることとされています。ただし、安全性や有効性について、今後国の薬事承認において接種の適応とならない人は接種の対象となりません。

※戸籍・住民票に記載がない人やその他の住民登録台帳に記録されていないやむを得ない事情がある人はお住まいの市町村へご相談ください。

【接種順位】

次の①～④の順に接種が始まります。

※今後変更される場合があります。

①：医療従事者等 (新型コロナウイルス感染症患者 [疑い患者含む] に直接医療を提供する施設の医療従事者等)

②：高齢者 (令和3年度中に65歳以上に達する人)

※ワクチン供給量により接種時期を細分化する場合があります。

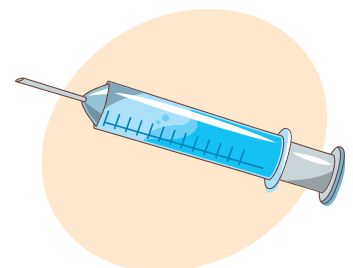
③：基礎疾患 (※1) を有する人、高齢者施設等従事者 (※2)、60～64歳の人

(※1) 慢性の呼吸器・心臓病・腎臓病・肝臓病・糖尿病・血液および免疫の機能が低下する病気等、染色体異常や神経疾患、重症心身障害、睡眠時無呼吸症候群により通院もしくは入院による治療を受けている状態である人、基準BMI30以上の肥満の状態である人など (別で詳細な基準が定められています)

(※2) 高齢者が入所・居住する社会福祉施設等 (介護保険施設、居住系介護サービス施設、高齢者が入所・居住する障害者施設・救護施設等) において、利用者に直接、接する職員

④：①～③以外の人

新型コロナウイルス感染症の感染予防・拡大防止のため、国・都道府県・市町村が連携し全国的な接種の実施がはじまります。当面は、確保できるワクチンの量に限りがあることから、国が接種対象者を指定し、順次接種をすすめていきます。接種可能な時期が近づいたら無料となる「接種券」をお届けしますので、ご自身の接種順位をご確認いただき、国が発表する適切な時期に接種してください。

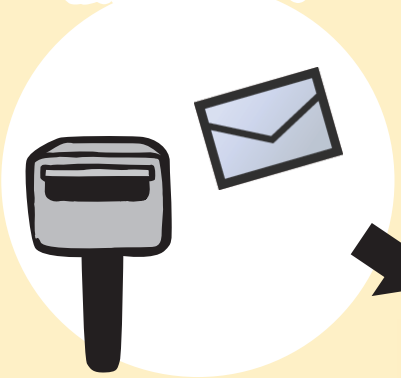


【接種方法】

接種の際は、医療従事者を除き、事前に個別送付する接種券が必要となります。接種券は、住民登録されている市町村より**3月中旬頃**から、対象者へ順次送付する予定となっています。接種券が届いたら、接種を希望される人は、医療機関などを選び予約して接種を受けてください。

※ワクチン接種ができる市内の医療機関や集団接種の情報は、下記の市ホームページでお知らせする予定です。不明な点は、コールセンターへお問い合わせください。

接種券が届く



接種会場を選んで予約



ワクチンを接種



【接種回数】

同一ワクチンを2回接種

(21日間隔または28日間隔の予定：ワクチンの種類により異なります)

【接種場所】

原則、接種を受ける日の住民登録地の市町村内で接種

※やむを得ない事情がある場合は、住民登録地以外でもお住まいの地域で接種ができる場合がありますので、接種前に実際にお住まいの市町村の相談窓口（コールセンターなど）へ相談してください。

【自己負担金】

無料（全額公費）

記載の情報は2月8日現在の内容です。最新の情報は、随時市ホームページ (<http://www.city.izumisano.lg.jp/corona/jouhou/vaccine.html>) に掲載しますので、ご確認いただくか、コールセンターへお問い合わせください。

