

# 社会資本総合整備計画 定量的指標達成状況

資料 1-1

計画の名称	計画の期間
泉佐野市下水道整備計画	平成22年度～平成26年度

社会資本整備総合交付金事業

計画の成果目標(定量的指標)	下水道処理人口普及率を30.8%(H22年度当初)から34.3%(H26年度末)に増加させる。
定量的指標の定義及び算定式	下水道処理人口普及率=(下水道を利用できる人口(人)/総人口(人))

## 1) 事業費の執行状況

(単位:百万円)

	計画値	実績値					執行率 (%)	
		H22年度	H23年度	H24年度	H25年度	H26年度		
全体事業費	1,962	1,912.4	597.5	210.0	329.0	338.0	438.0	97.5%
基幹事業費	1,701	1,591.3	597.5	192.1	295.1	243.9	262.8	93.5%
関連社会資本整備費	0	0.0	0.0	0.0	0.0	0.0	0.0	—
効果促進事業費	261	321.1	0.0	17.9	33.9	94.1	175.3	123.0%
効果促進事業費の割合	13.3%	16.8%	0.0%	8.5%	10.3%	27.8%	40.0%	—

## 2) 施設整備の進捗結果

### ① 汚水管渠整備延長

(単位:m)

	計画値	実績値					執行率 (%)	
		H22年度	H23年度	H24年度	H25年度	H26年度		
汚水管渠整備延長	14,081	19,903	5,832	3,387	3,438	2,969	4,278	141.3%
交付金事業	14,081	14,380	4,453	1,789	2,305	2,338	3,494	102.1%
その他事業	0	5,524	1,378	1,598	1,132	631	784	—

### ② 汚水整備面積

(単位:ha)

	計画値	実績値					執行率 (%)	
		H22年度	H23年度	H24年度	H25年度	H26年度		
汚水整備面積	45.2	97.3	23.8	21.4	31.3	8.0	12.9	215.2%
交付金事業	45.2	49.0	13.9	10.0	7.6	6.5	10.9	108.3%
その他事業	0.0	48.3	9.8	11.4	23.7	1.5	2.0	—

## 3) 定量的指標の達成状況

	年度	下水道処理人口普及率			達成率 (%)
		処理人口 (人)	行政人口 (人)	普及率 (A/B×100)	
(参考)	H21	31,362	101,904	30.8%	
計画期間	H22	32,459	101,620	31.9%	—
	H23	33,665	101,364	33.2%	—
	H24	34,544	102,059	33.8%	101.6%
	H25	35,130	101,554	34.6%	—
	H26	35,691	101,221	35.3%	102.8%

定量的指標 (成果目標値)	備考
30.8%	当初現況値
—	
—	
33.3%	中間目標値
—	
34.3%	最終目標値

※ 処理人口、行政人口、普及率は、各年度末の数値

人口は、住民基本台帳人口ベース(平成24年度より住基人口は外国人を含む人口に変更)

事業内容	H22						
	口径 (mm)	整備延長 (m)	内交付金対象延長			内市単延長	整備面積 (ha)
			内基幹	内効果促進			
公共下水道第1工区	200	243	217	217	0	26	0.68
公共下水道第2工区	200	346	236	236	0	110	0.85
公共下水道第3工区	200	126	113	113	0	13	0.36
公共下水道第4工区	250~200	151	129	129	0	22	0.11
公共下水道第5工区	200	268	222	222	0	46	0.54
公共下水道第6工区	200	208	200	200	0	8	0.58
公共下水道第7工区	250~200	307	298	298	0	9	0.80
公共下水道第8工区	300~200	366	366	366	0	0	1.26
公共下水道第9工区(その1)	200	96	77	77	0	19	0.53
公共下水道第9工区(その2)	200	208	180	180	0	28	0.55
公共下水道第9工区(その3)	200	168	147	147	0	21	2.00
公共下水道第10工区	200	187	178	178	0	10	0.64
公共下水道第11工区	200	321	244	244	0	77	1.23
公共下水道第12工区	200	132	120	120	0	11	0.32
公共下水道第13工区(その1)	200	185	124	124	0	62	0.22
公共下水道第13工区(その2)	75	81	81	81	0	0	0.00
公共下水道第14工区	200	451	434	434	0	17	1.59
公共下水道第15工区	200	307	307	307	0	0	1.68
公共下水道第16工区	450~200	302	302	302	0	0	0.00
小計		4,453	3,974	3,974	0	479	13.94
公共下水道第17工区(その2)	250~200	19	0	0	0	19	0.00
府営佐野台住宅(大阪府)	300~250	473				473	7.93
その他	200	887				887	1.88
小計		1,378				1,378	9.81
合計		5,832	3,974	3,974	0	1,857	23.75

事業内容	H23						
	口径 (mm)	整備延長 (m)	内交付金対象延長			内市単延長	整備面積 (ha)
			内基幹	内効果促進			
公共下水道第2工区	200	123	123	92	31	0	0.34
公共下水道第3工区	200	99	99	77	22	0	0.22
公共下水道第4工区	200	256	256	256	0	0	0.61
公共下水道第5工区	200	223	223	178	45	0	1.25
公共下水道第6工区	200	133	133	132	1	0	4.25
公共下水道第8工区	200	96	96	96	0	0	0.33
公共下水道第9工区	200	266	266	259	8	0	1.21
公共下水道第10工区	200	275	275	261	14	0	0.99
公共下水道第11工区	250~200	319	319	301	17	0	0.80
小計		1,789	1,789	1,651	137	0	10.00
泉佐野丘陵緑地(大阪府)	200~100	722				722	10.25
その他	200	876				876	1.14
小計		1,598				1,598	11.39
合計		3,387	1,789	1,651	137	1,598	21.39

事業内容	H24						
	口径 (mm)	整備延長 (m)	内交付金対象延長			内市単延長	整備面積 (ha)
			内基幹	内効果促進			
公共下水道第1工区	200	265	265	217	48	0	0.29
公共下水道第5工区(その1)	200	207	207	191	16	0	0.48
公共下水道第5工区(その2)	200	64	51	38	13	13	0.13
公共下水道第6工区	200	130	130	115	15	0	0.74
公共下水道第6工区(その2)	200	78	78	68	10	0	0.25
公共下水道第7工区	250~200	508	508	492	17	0	1.77
公共下水道第9工区	200	319	319	272	47	0	0.81
公共下水道第10工区(その1)	200	149	149	132	17	0	0.72
公共下水道第10工区(その2)	100	88	88	88	0	0	1.20
公共下水道第11工区	250~200	498	498	472	26	0	1.20
小計		2,305	2,292	2,083	209	13	7.59
公共下水道第4工区(その2)	200	1	0	0	0	1	0.00
増波羅山地区計画	200	499				499	4.97
その他	200	632				632	18.70
小計		1,132				1,132	23.67
合計		3,438	2,292	2,083	209	1,145	31.26

事業内容	H25						
	口径 (mm)	整備延長 (m)	内交付金対象延長			内市単延長	整備面積 (ha)
			内基幹	内効果促進			
公共下水道第2工区(その1)	300~200	235	214	118	96	21	0.51
公共下水道第2工区(その2)	200	77	77	33	44	0	0.12
公共下水道第3工区	200	121	121	76	46	0	0.43
公共下水道第4工区	200	114	114	66	48	0	0.18
公共下水道第5工区	200	151	121	20	101	30	0.22
公共下水道第6工区	200	248	248	107	141	0	0.57
公共下水道第8工区	200	233	233	218	15	0	1.04
公共下水道第9工区	250~200	339	310	246	64	30	0.82
公共下水道第10工区	200	213	213	134	80	0	0.52
公共下水道第13工区	200	607	607	454	153	0	2.09
小計		2,338	2,258	1,471	787	80	6.50
その他	200~150	631				631	1.49
小計		631				631	1.49
合計		2,969	2,258	1,471	787	711	7.99

事業内容	H26						
	口径 (mm)	整備延長 (m)	内交付金対象延長			内市単延長	整備面積 (ha)
			内基幹	内効果促進			
公共下水道第1工区	200	349	349	209	139	0	0.66
公共下水道第2工区	200	171	171	171	0	0	1.17
公共下水道第4工区(その1)	200	133	133	50	83	0	0.33
公共下水道第4工区(その2)	75	8	8	8	0	0	0.00
公共下水道第5工区	200	215	215	89	126	0	0.46
公共下水道第6工区	200	275	275	252	23	0	1.37
公共下水道第7工区	200	218	218	68	150	0	0.45
公共下水道第9工区	200	84	84	44	40	0	0.47
公共下水道第10工区	200	253	253	106	147	0	0.69
公共下水道第11工区	200	213	208	134	74	5	0.60
公共下水道第12工区(その1)	200	119	119	77	42	0	0.30
公共下水道第12工区(その2)	75	115	115	115	0	0	0.00
公共下水道第13工区	200	329	329	169	159	0	0.88
公共下水道第14工区	200	281	281	186	95	0	0.73
公共下水道第15工区	200	732	732	254	478	0	2.81
小計		3,494	3,489	1,932	1,557	5	10.92
公共下水道第3工区	200	83	0	0	0	83	0.25
その他	200	701				701	1.71
小計		784				784	1.96
合計		4,278	3,489	1,932	1,557	789	12.88

事業内容	合計(H22～H26)						
	口径 (mm)	整備延長 (m)	内交付金対象延長			内市単延長	整備面積 (ha)
			内基幹	内効果促進			
小計		14,380	13,803	11,113	2,690	577	48.95
その他		0				0	
小計		5,524	0	0	0	5,524	48.32
合計		19,903	13,803	11,113	2,690	6,101	97.27

定量的指標に関連する交付対象事業の効果の発現状況(1)(公共用水域の水質経年変化)

《見出川》

縦軸:mg/L

●泉州諸河川水系のBODに係わる環境基準達成状況

河川	測定地点	BOD基準値 (mg/L)	BOD現況値 (mg/L)		環境基準達成状況		
			H21	H25	類型	適否	
						H21	H25
見出川	見出橋	10.0	7.2	10.3	E・ハ	○	×
佐野川	昭平橋	10.0	5.6	7.1	E・ハ	○	○
樫井川	兎田橋	3.0	3.6	4.4	B・ハ	×	×
	樫井川橋	10.0	4.7	4.2	E・ハ	○	○

●大阪湾のCODに係わる環境基準達成状況

海域	測定地点	COD基準値 (mg/L)	COD現況値 (mg/L)		環境基準達成状況		
			H21	H25	類型	適否	
						H21	H25
大阪湾	A-3	2.0	3.0	3.0	A-II	×	×

《総括評価》

- 各河川及び海域の環境基準点における水質の推移状況より、下水道の普及促進に伴う水質の維持・改善傾向が確認された。
- 市全体の下水道普及率が35%程度の為、大阪湾の水質悪化は見られないが、維持するに留まっており、環境基準達成のためには更なる普及促進が必要であると確認された。
- 平成25年度水質結果より、見出川の環境基準が未達成となったが、これは過年度と比較して流量が少なかったことなどが影響していると考えられる。
- 公共用水域の安定的な水質保全・改善のため、引き続き、生活排水、事業所排水及び工場排水を下水処理場において処理すべく、下水道の普及促進が必要である。

●各河川・海域の水質の推移(H17~H25)

【見出川】 (mg/L)

	H17	H18	H19	H20	H21	H22	H23	H24	H25
BOD	12.0	12.0	12.0	8.7	7.2	8.5	7.8	7.4	10.3
COD	14.0	12.0	11.0	8.7	9.9	10.4	8.8	9.0	9.8
T-N	8.5	7.0	7.6	6.4	5.5	6.6	4.7	5.2	6.6
T-P	0.56	0.49	0.91	0.50	0.37	0.39	0.41	0.43	0.54
流量(m <sup>3</sup> /s)	0.17	0.17	0.17	0.22	0.26	0.20	0.35	0.23	0.17

【佐野川】 (mg/L)

	H17	H18	H19	H20	H21	H22	H23	H24	H25
BOD	9.0	8.4	7.6	6.5	5.6	5.0	5.2	5.1	7.1
COD	13.0	12.0	11.0	9.4	10.0	10.2	10.1	10.0	11.8
T-N	4.0	3.8	4.0	3.5	3.0	3.5	3.3	3.1	3.6
T-P	0.73	0.70	0.68	0.81	0.56	0.64	0.76	0.67	0.75
流量(m <sup>3</sup> /s)	0.19	0.14	0.13	0.18	0.11	0.17	0.27	0.16	0.14

【樫井川上流】 (mg/L)

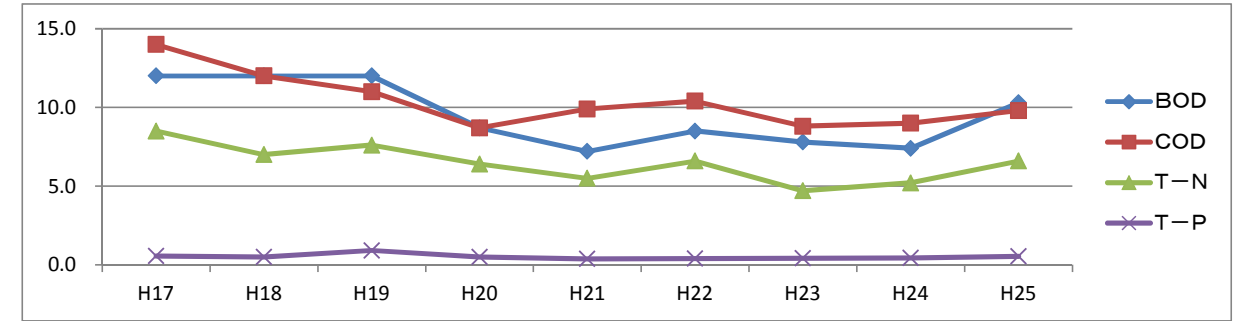
	H17	H18	H19	H20	H21	H22	H23	H24	H25
BOD	4.8	6.0	6.8	4.5	3.6	2.9	3.0	3.1	4.4
COD	9.1	8.5	9.7	6.5	6.9	5.6	5.6	5.6	6.7
T-N	2.4	1.8	2.3	1.5	1.4	6.2	1.6	2.1	1.7
T-P	0.13	0.11	0.13	0.13	0.11	0.76	0.09	0.13	0.14
流量(m <sup>3</sup> /s)	0.12	0.19	0.01	0.10	0.17	0.24	0.77	0.21	0.19

【樫井川下流】 (mg/L)

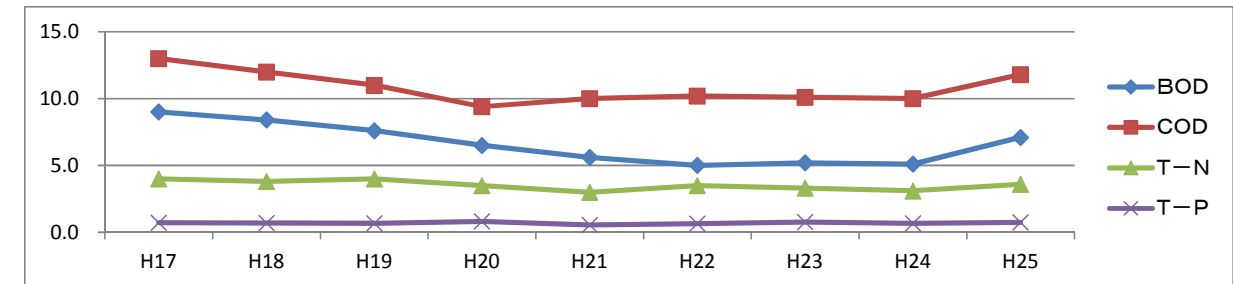
	H17	H18	H19	H20	H21	H22	H23	H24	H25
BOD	6.1	7.2	7.1	6.0	4.7	5.1	4.3	3.7	4.2
COD	11.0	12.0	11.0	9.1	8.9	8.8	8.5	7.5	8.2
T-N	3.9	3.4	3.8	3.1	3.6	3.9	2.6	3.1	4.1
T-P	0.46	0.44	0.46	0.43	0.36	0.43	0.30	0.36	0.51
流量(m <sup>3</sup> /s)	0.41	0.71	0.23	0.41	0.48	0.50	1.22	0.47	0.37

【大阪湾】 (mg/L)

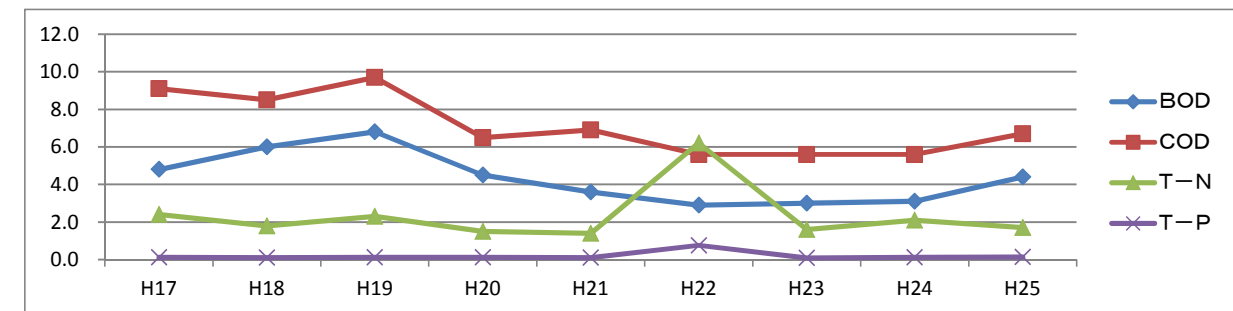
	H17	H18	H19	H20	H21	H22	H23	H24	H25
COD	3.1	2.5	3.0	2.9	3.0	3.0	2.4	2.7	3.0
T-N	0.3	0.3	0.3	0.3	0.2	0.3	0.3	0.3	0.3
T-P	0.04	0.03	0.04	0.03	0.04	0.03	0.03	0.03	0.03



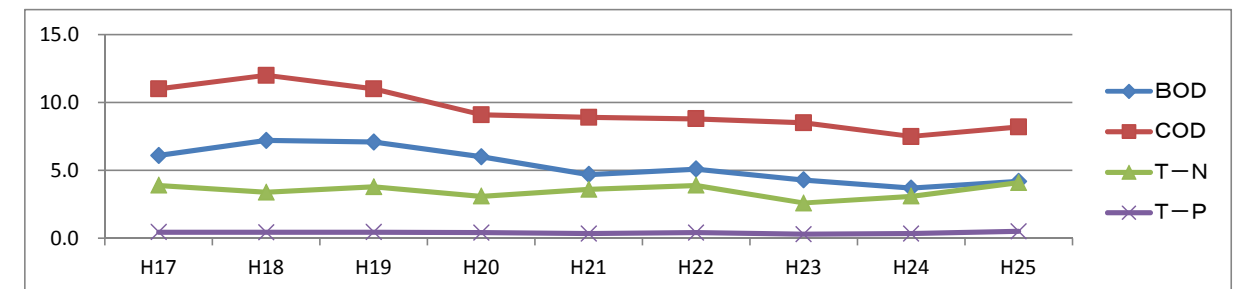
《佐野川》



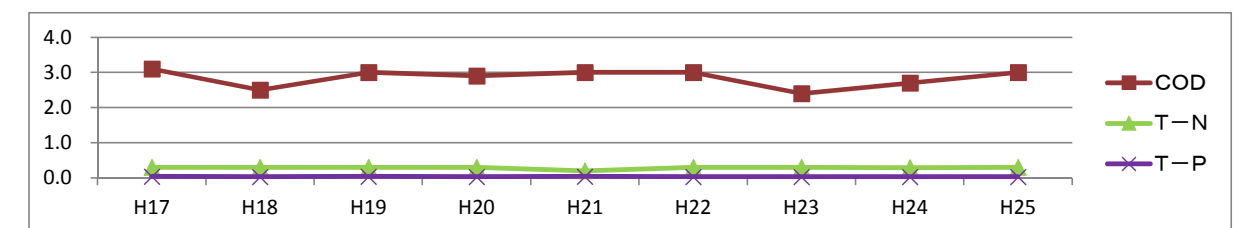
《樫井川上流》



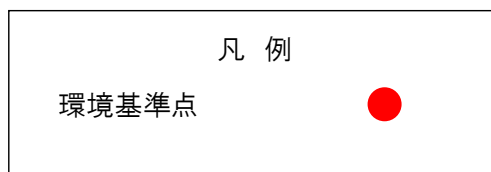
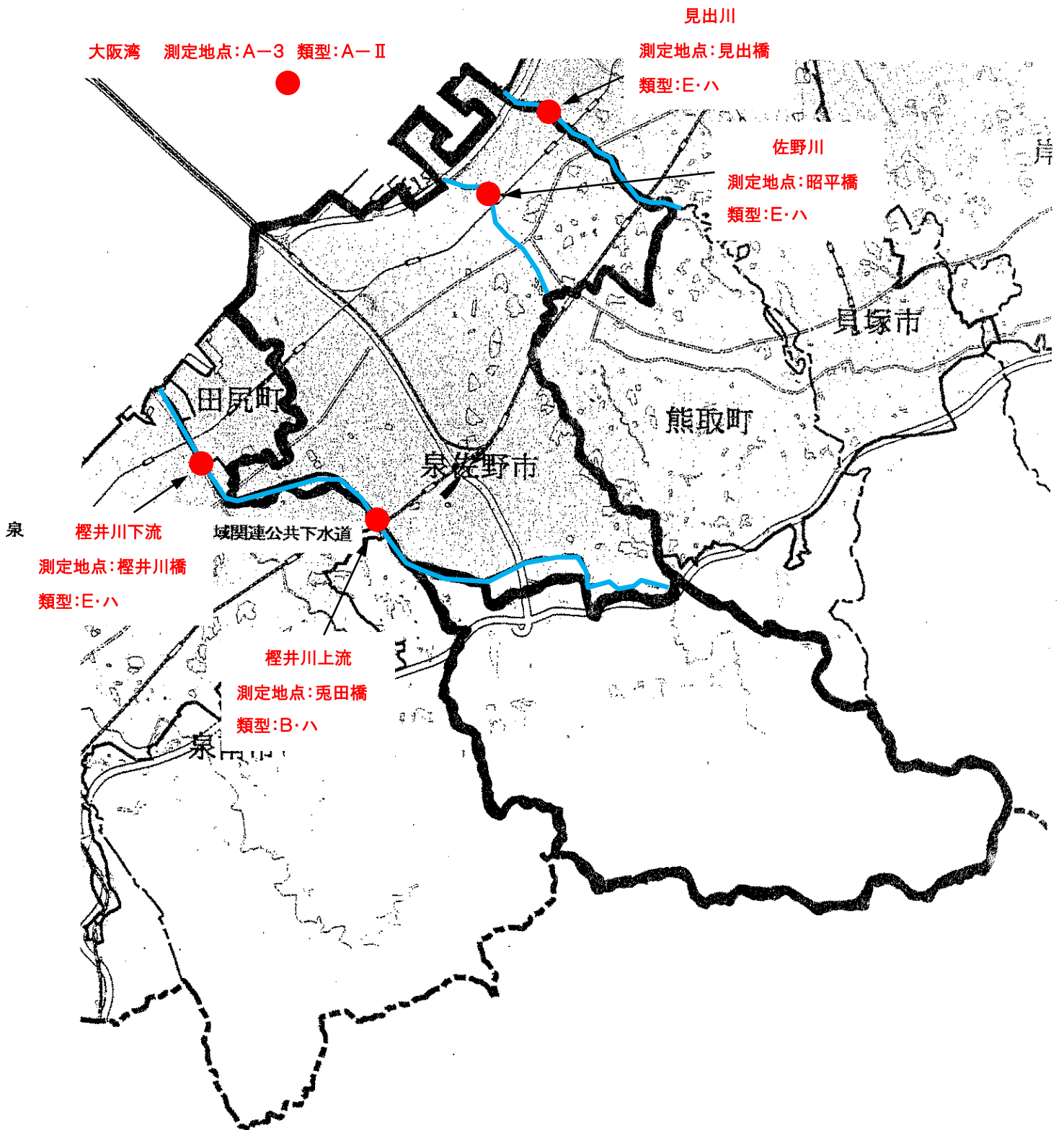
《樫井川下流》



《大阪湾》



# 環境基準点位置図



定量的指標に関連する交付対象事業の効果の発現状況(2)

泉佐野市の下水道普及状況

※ 平成24年度より、住民基本台帳人口が外国人含む人口に改正 黄色セル公表値

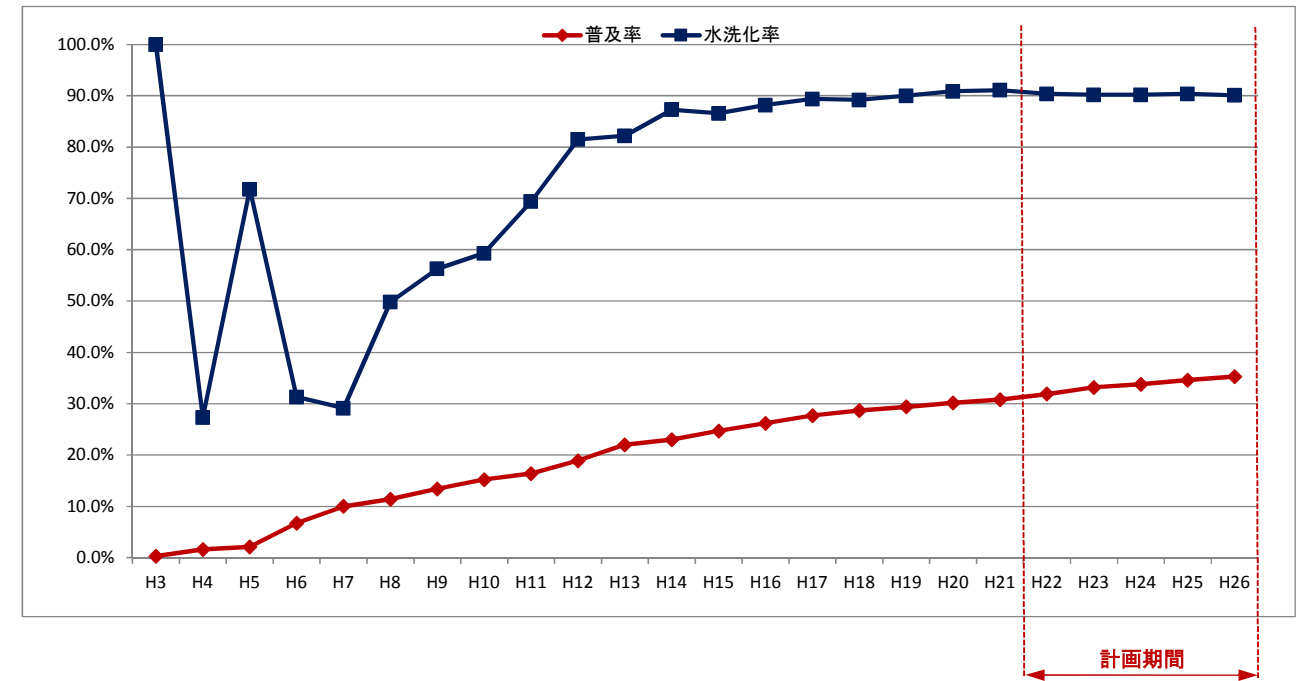
(単位:人)

年度	国交省方式【住基人口ベース】(外国人除く)					総務省方式【行政人口ベース】(外国人含む)				
	普及率 (E/D×100)	水洗化率 (F/E×100)	行政区域内 人口 D	処理区域内 人口 E	水洗化人口 F	普及率 (E/D×100)	水洗化率 (F/E×100)	行政区域内 人口 D	処理区域内 人口 E	水洗化人口 F
H3	0.3%	100.0%	89,395	312	312					
H4	1.6%	27.3%	89,304	1,415	387					
H5	2.1%	71.8%	89,864	1,875	1,346					
H6	6.7%	31.3%	91,641	6,110	1,913					
H7	10.0%	29.1%	92,833	9,270	2,695					
H8	11.4%	49.8%	94,360	10,756	5,353					
H9	13.4%	56.3%	95,159	12,730	7,166					
H10	15.2%	59.3%	95,845	14,609	8,668					
H11	16.4%	69.4%	97,282	15,916	11,050	16.4%	69.5%	97,962	16,025	11,134
H12	18.9%	81.5%	98,289	18,575	15,145	18.9%	81.5%	98,978	18,739	15,279
H13	22.0%	82.2%	99,208	21,794	17,924	22.0%	82.3%	99,963	21,979	18,086
H14	23.0%	87.3%	100,023	22,997	20,080	23.0%	87.3%	100,761	23,185	20,248
H15	24.7%	86.6%	100,467	24,774	21,463	24.7%	86.6%	101,307	24,994	21,657
H16	26.2%	88.2%	100,619	26,319	23,223	26.2%	88.3%	101,404	26,559	23,442
H17	27.7%	89.4%	101,243	27,994	25,034	27.7%	89.4%	102,028	28,255	25,274
H18	28.7%	89.2%	101,427	29,093	25,957	28.7%	89.2%	102,224	29,374	26,209
H19	29.4%	90.0%	101,745	29,939	26,931	29.4%	90.0%	102,550	30,132	27,108
H20	30.2%	90.9%	102,103	30,871	28,076	30.2%	91.0%	103,012	31,074	28,262
H21	30.8%	91.1%	101,904	31,362	28,568	30.7%	91.1%	102,834	31,571	28,761
H22	31.9%	90.4%	101,620	32,459	29,347	31.8%	90.4%	102,544	32,658	29,526
H23	33.2%	90.2%	101,364	33,665	30,366	33.1%	90.2%	102,362	33,925	30,593
H24	34.0%	90.2%	101,093	34,332	30,957	33.8%	90.2%	102,059	34,544	31,142
H25	34.7%	90.4%	100,551	34,923	31,566	34.6%	90.4%	101,554	35,130	31,740
H26	35.5%	90.1%	100,135	35,511	31,981	35.3%	90.1%	101,221	35,691	32,141

計画期間

	全国	大阪府平均
H25末普及率	77.0%	95.3%
H25末水洗化率	—	96.3%

● 供用開始以降の普及率・水洗化率の推移



● 近隣市町の普及率・水洗化率(H25年度末)

【平成25年度末大阪府下水道統計より】

	岸和田市	貝塚市	熊取町	田尻町	泉南市	阪南市	岬町	泉佐野市
普及率(%)	92.9	56.8	76.7	97.5	54.1	47.9	74.0	34.6
水洗化率(%)	93.0	84.5	94.1	86.7	94.5	89.5	79.7	90.4

● 定量的指標(下水道処理人口普及率)に関連する交付対象事業の効果の発現状況

《評価》

下水道の普及促進とともに、各家庭における水洗便所及び排水設備の設置・改造は、下水道事業の目的である「生活環境の改善」・「公共用水域の水質保全」などの事業効果発現を図るうえで、必要不可欠なものである。  
また、下水道事業経営上も、下水道使用料収入は経営基盤の安定化に資するものであることから、市が整備する下水道本管(基幹事業)に早期に一般家庭排水を接続・排水するよう促す施策として、水洗便所改造助成制度(効果促進事業)を設けているものである。

社会資本整備総合計画期間(H22~H26)中、本市の水洗化率は、90%強を維持しており、当該制度は、「生活環境の改善」などの事業効果の早期発現に寄与しているものと考えられる。また、同時に当該制度に交付金を充当することにより、新たに相当程度の汚水管渠整備を実施するなど、普及促進にも寄与しているものと考えられる。