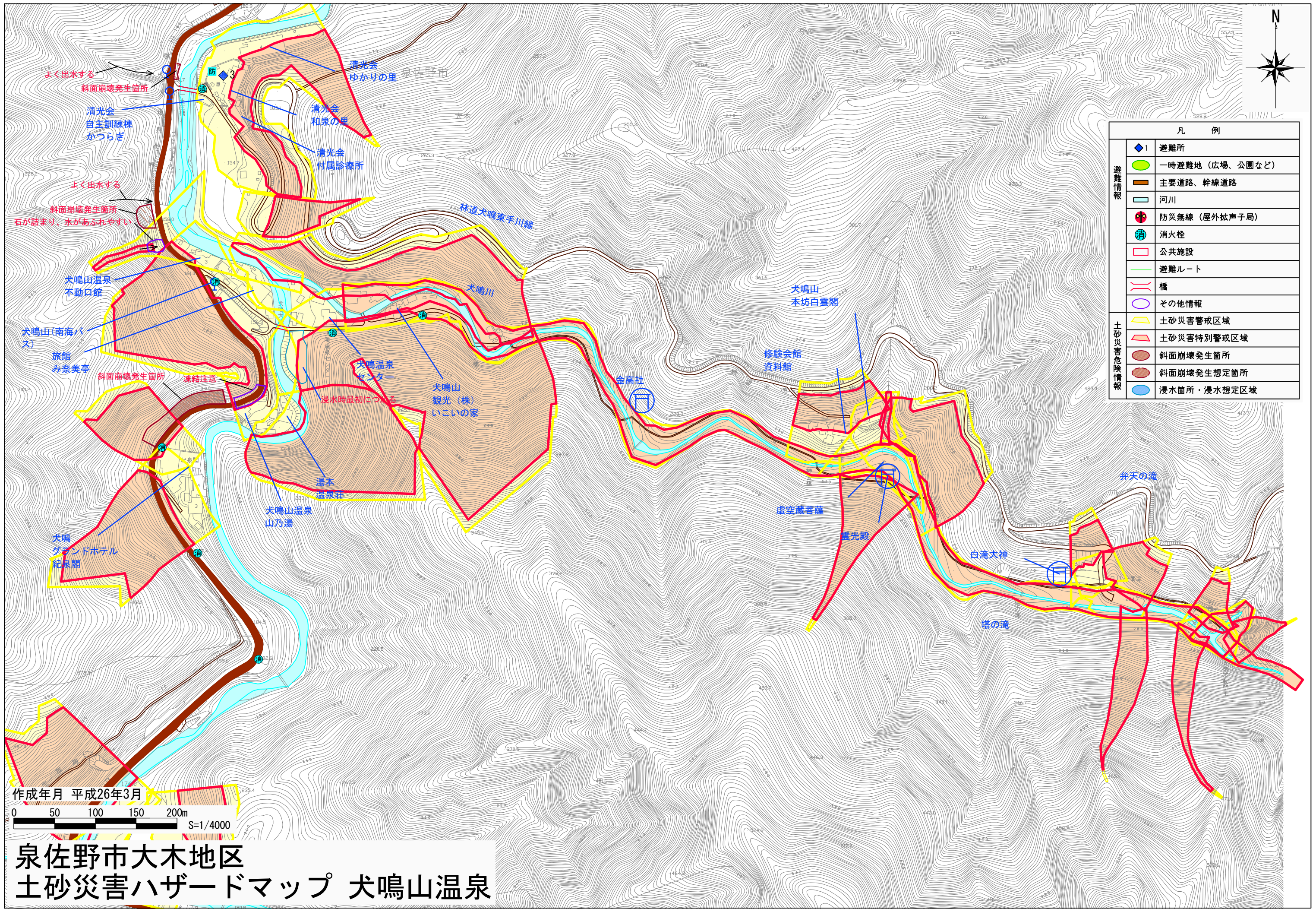


凡 例	
◆1	避難所
●	一時避難地 (広場、公園など)
—	主要道路、幹線道路
—	河川
⊗	防災無線 (屋外拡声子局)
●	消火栓
□	公共施設
—	避難ルート
—	橋
○	その他情報
—	土砂災害警戒区域
—	土砂災害特別警戒区域
●	斜面崩壊発生箇所
●	斜面崩壊発生想定箇所
●	浸水箇所・浸水想定区域



作成年月 平成26年3月
0 50 100 150 200m S=1/4000

泉佐野市大木地区 土砂災害ハザードマップ 犬鳴山温泉

土砂災害に備えて

大雨の時など避難の際に必要となりますので、家族全員が分かる場所に貼っておきましょう。

① 土砂災害の恐れのある危険箇所・注意箇所や避難場所等を確認しておきましょう！

(裏面参照)

○黄色で囲まれた範囲『土砂災害警戒区域』は、「土砂災害が発生した場合に、住民の生命や身体に危害が生じるおそれのある区域」です。

○赤色で囲まれた範囲『土砂災害特別警戒区域』は、「建物に危害が生じ、住民に著しい危害が生じる恐れがある区域」です。



土砂災害警戒区域等にお住まいの方は、大雨の時には警戒避難が必要となる可能性がありますので、注意してください。

② 雨が強くなったら、積極的に雨量情報、予報、警報等の情報を入手しましょう！

○まずはテレビやラジオ等で気象情報を確認しましょう
○雨が強くなってきたら、電話やインターネットでも確認しましょう

天気予報、台風情報などに注意しましょう

おおさか防災ネット

アドレス (<http://www-cds.osaka-bousai.net/pref/index.html>)

③ また、自宅付近の土砂災害の恐れがある危険箇所や注意箇所の状況を確認し、なにか予兆現象があれば連絡網で報告しましょう。

④ 避難勧告などの連絡があったら、直ちに避難しましょう！ ただし、行政からの連絡がなくても異常に気がいたら、自らの判断で避難しましょう！

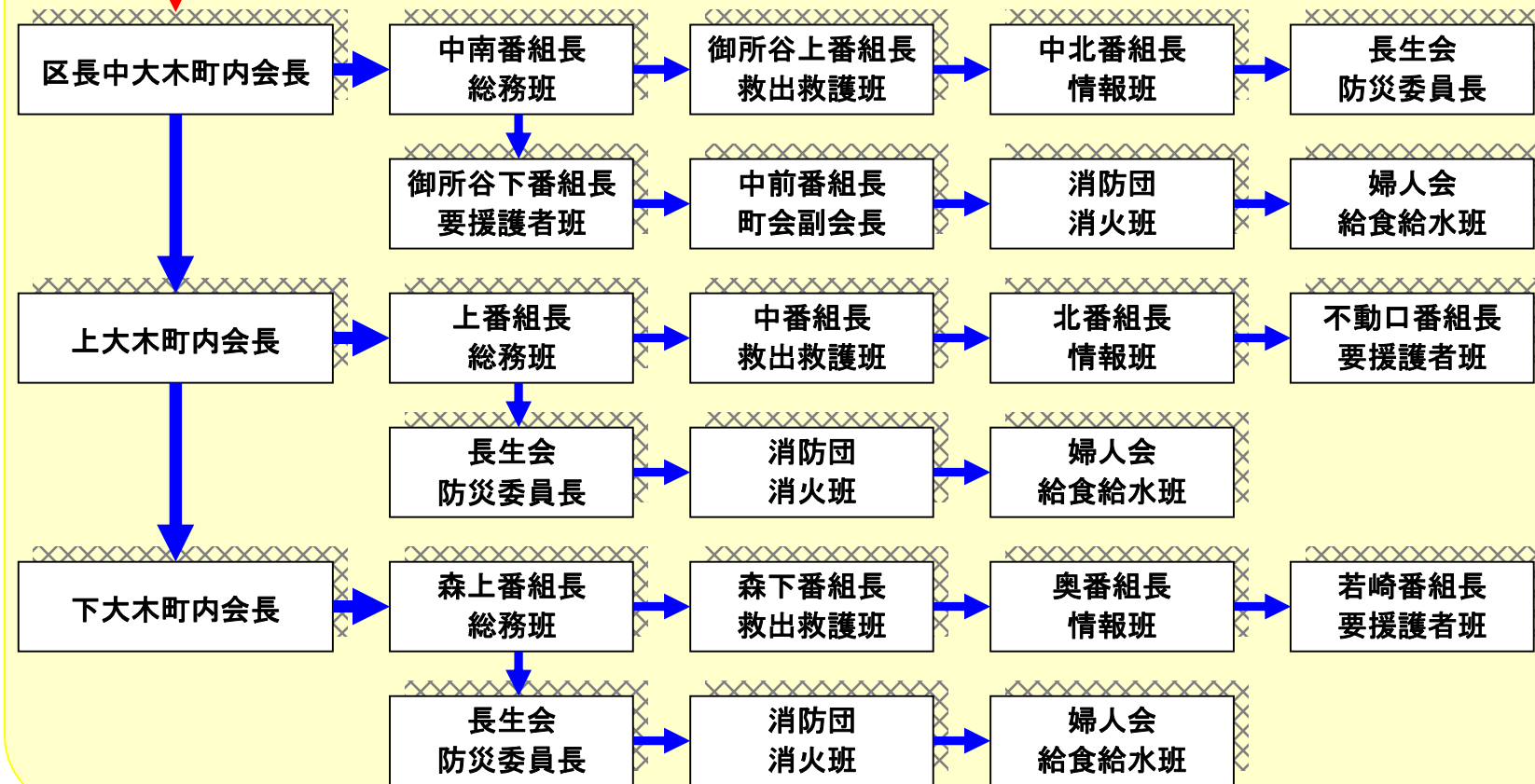
一時避難場所



避難

連絡網

避難準備情報、避難勧告、避難指示



泉佐野市役所
住所：泉佐野市市場東1丁目295-3
電話：072-463-1212 (代表)

泉州南広域消防本部
住所：泉佐野市りんくう往来北1-20
電話：072-469-0119 (代表)

泉佐野市立 大木小学校
住所：泉佐野市大木1443
電話：072-459-7344

※2階以上に避難！