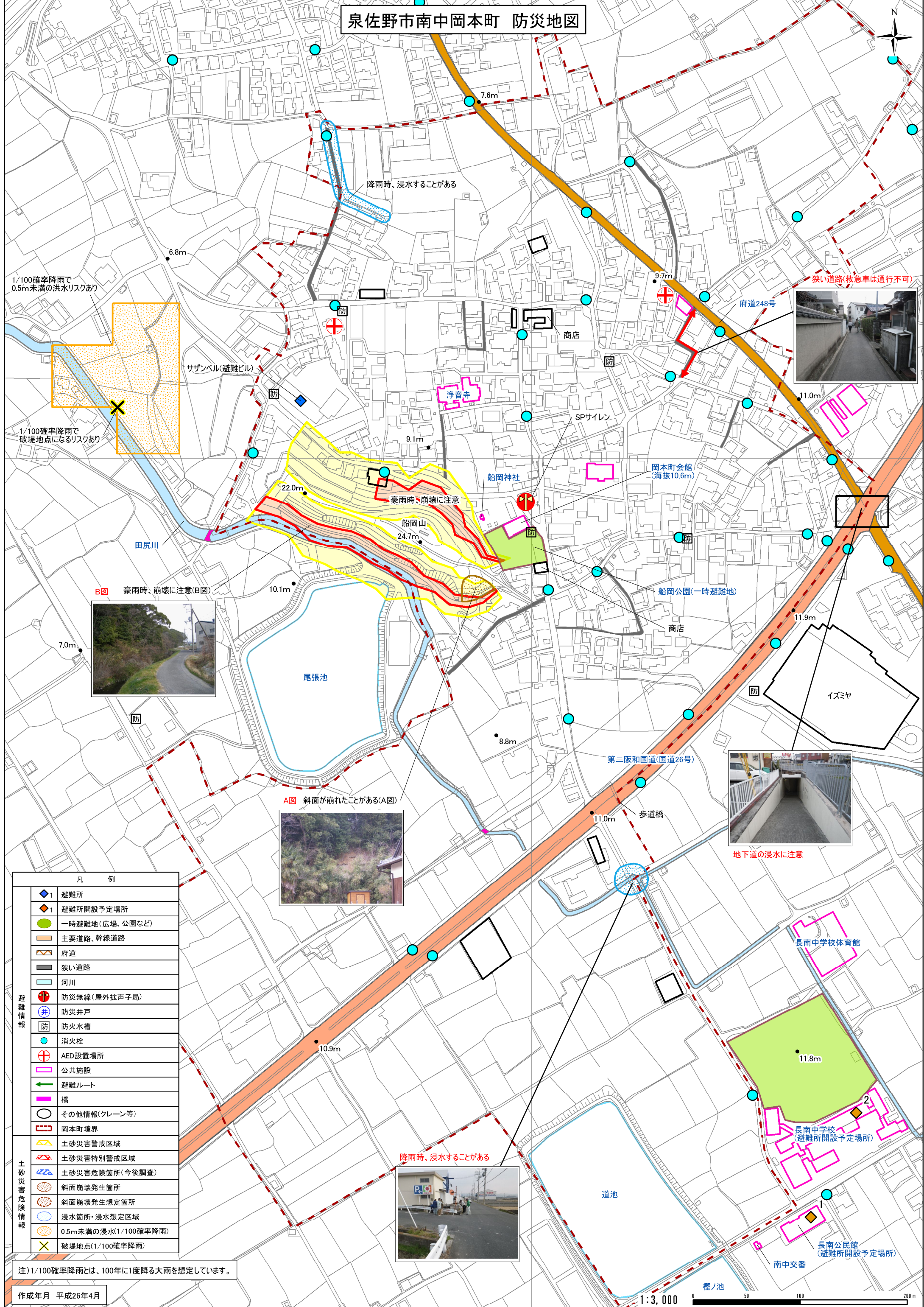
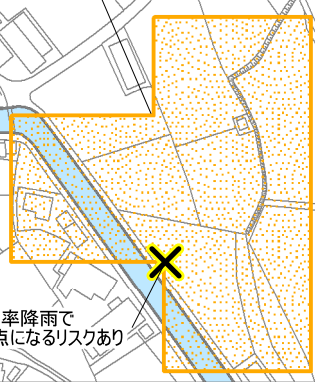


泉佐野市南中岡本町 防災地図



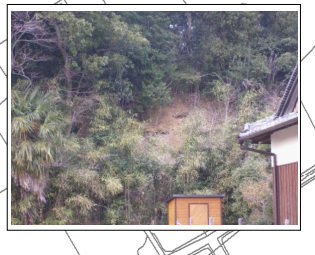
1/100確率降雨で
0.5m未満の洪水リスクあり



1/100確率降雨で
破堤地点になるリスクあり



B図 豪雨時、崩壊に注意(B図)



A図 斜面が崩れたことがある(A図)



狭い道路(救急車は通行不可)



地下道の浸水に注意



降雨時、浸水することがある

凡 例	
◆1	避難所
◇1	避難所開設予定場所
●	一時避難地(広場、公園など)
—	主要道路、幹線道路
—	府道
—	狭い道路
—	河川
⊕	防災無線(屋外拡声子局)
井	防災井戸
防	防火水槽
●	消火栓
⊕	AED設置場所
□	公共施設
→	避難ルート
—	橋
○	その他情報(クレーン等)
---	岡本町境界
▲	土砂災害警戒区域
▲	土砂災害特別警戒区域
▲	土砂災害危険箇所(今後調査)
▲	斜面崩壊発生箇所
▲	斜面崩壊発生想定箇所
▲	浸水箇所・浸水想定区域
▲	0.5m未満の浸水(1/100確率降雨)
▲	破堤地点(1/100確率降雨)

注)1/100確率降雨とは、100年に1度降る大雨を想定しています。

作成年月 平成26年4月

1:3,000



