

佐野川水系佐野川・住吉川・雨山川洪水浸水想定区域図
(浸水継続時間)

1. 説明文

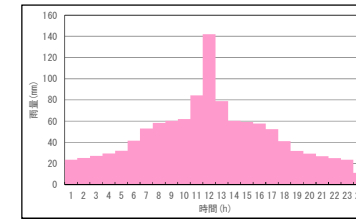
- (1) この図は、佐野川水系佐野川、住吉川、雨山川の大阪府管理区間について、水防法の規定（一部準用）に基づき浸水継続時間を表示した図面です。
- (2) この浸水継続時間は、平成 29 年度末時点の佐野川、住吉川、雨山川の河道及び洪水調節施設の整備状況を勘案して、想定最大規模降雨に伴う洪水により佐野川、住吉川、雨山川が氾濫した場合の浸水の状況をシミュレーションにより予測したものです。
- (3) なお、このシミュレーションの実施にあたっては、府管理河川以外（支川など）の決壊による氾濫、シミュレーションの前提となる降雨を超える規模の降雨による氾濫、高潮及び内水による氾濫等を考慮していませんので、この想定される浸水継続時間が実際の浸水継続時間と異なる場合や、浸水継続時間が明示されていない区域においても浸水が発生する場合があります。

2. 基本事項等

- (1) 作成主体 大阪府岸和田事務所
- (2) 公表年月日 平成 31 年 3 月 20 日
- (3) 根拠法令 水防法（昭和 24 年法律第 193 号）第 14 条第 2 項（一部準用）
- (4) 対象となる河川
 - ・ 佐野川
 - 左岸：泉佐野市中庄 1858 番地先の雨山川、住吉川合流点から海まで
 - 右岸：同市上瓦屋 41 番地先の雨山川、住吉川合流点から海まで
 - ・ 住吉川
 - 左岸：泉南郡熊取町つばさが丘北四丁目 3155 番 6 から佐野川合流点まで
 - 右岸：同郡同町つばさが丘四丁目 1220 番 2 から佐野川合流点まで
 - ・ 雨山川
 - 左岸：泉南郡熊取町大久保 872 番地先の豊穰橋から佐野川合流点まで
 - 右岸：同郡同町 1859 番地先の豊穰橋から佐野川合流点まで

(5) 算出の前提となる降雨

佐野川橋地点上流域の 24 時間総雨量 1,150 mm、1 時間最大雨量 142 mm

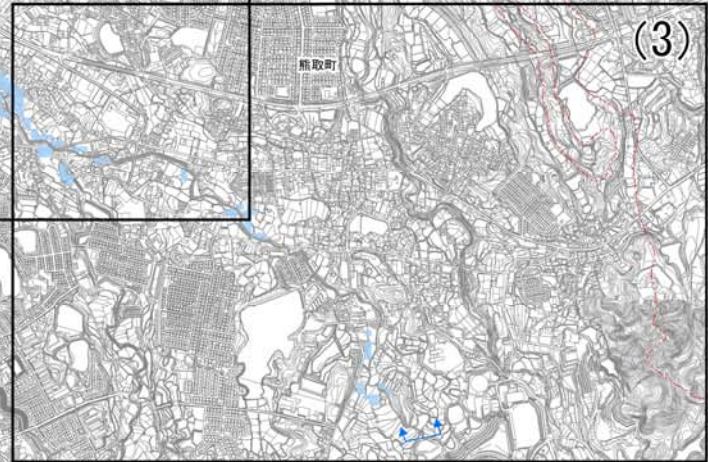
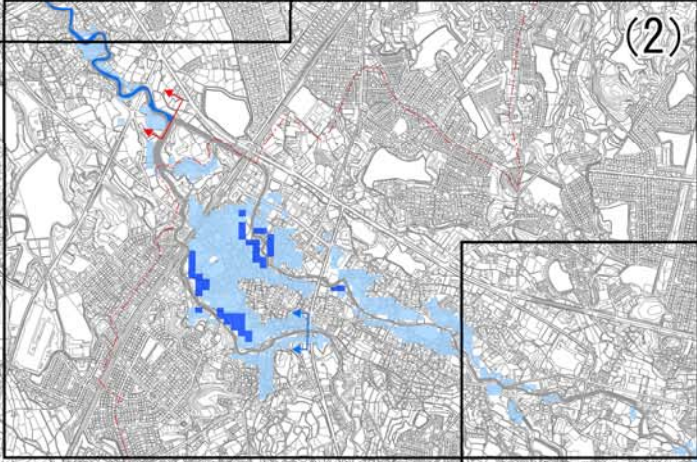
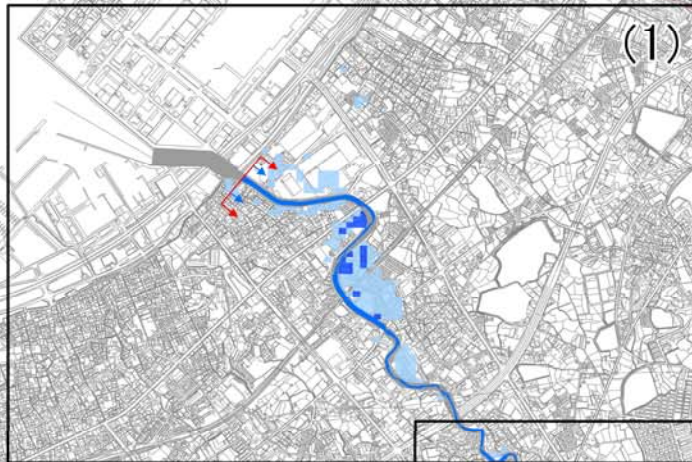


(6) 関係市町村

泉佐野市、熊取町



佐野川水系佐野川洪水浸水想定区域図(浸水継続時間)(想定最大規模)(図郭割)



1 説明文
 (1) この図は、佐野川水系佐野川の水位周知区間について、水防法の規定により指定された想定し得る最大規模の降雨による浸水継続時間を表示した図面です。
 (2) この洪水浸水想定区域等は、指定時点の佐野川の河道及び洪水調節施設の整備状況を勘案して、想定し得る最大規模の降雨に伴う洪水により佐野川が氾濫した場合の浸水の状況をシミュレーションにより予測したものです。
 (3) なお、このシミュレーションの実施にあたっては、シミュレーションの前提となる降雨を超える規模の降雨による氾濫、高潮及び内水による氾濫等を考慮していませんので、この洪水浸水想定区域に指定されていない区域においても浸水が発生する場合や浸水継続時間が実際の浸水継続時間と異なる場合があります。

2. 基本事項等
 (1) 作成主体 大阪府
 (2) 指定年月日 平成31年3月20日
 (3) 指定の根拠法令 水防法(昭和24年法律第193号)第14条第1項
 (4) 対象となる水位周知河川 佐野川水系佐野川(実施区間)
 左岸: 泉佐野市中庄地先(雨山川と住吉川の合流点)から海まで
 右岸: 泉佐野市上瓦屋地先(雨山川と住吉川の合流点)から海まで
 佐野川流域の1時間雨量141.8mm
 (5) 指定の前提となる降雨
 (6) 関係市町村 泉佐野市、熊取町



凡例

浸水した場合に想定される浸水継続時間(ランク別)

Light Blue	~ 12時間
Blue	12時間 ~ 24時間 (1日間)
Yellow	24時間 ~ 72時間 (3日間)
Orange	72時間 ~ 168時間 (1週間)
Red	168時間 ~ 336時間 (2週間)
Purple	336時間 ~ 672時間 (4週間)
Dark Purple	672時間 ~

市町界

河川等範囲

水位周知河川・区間

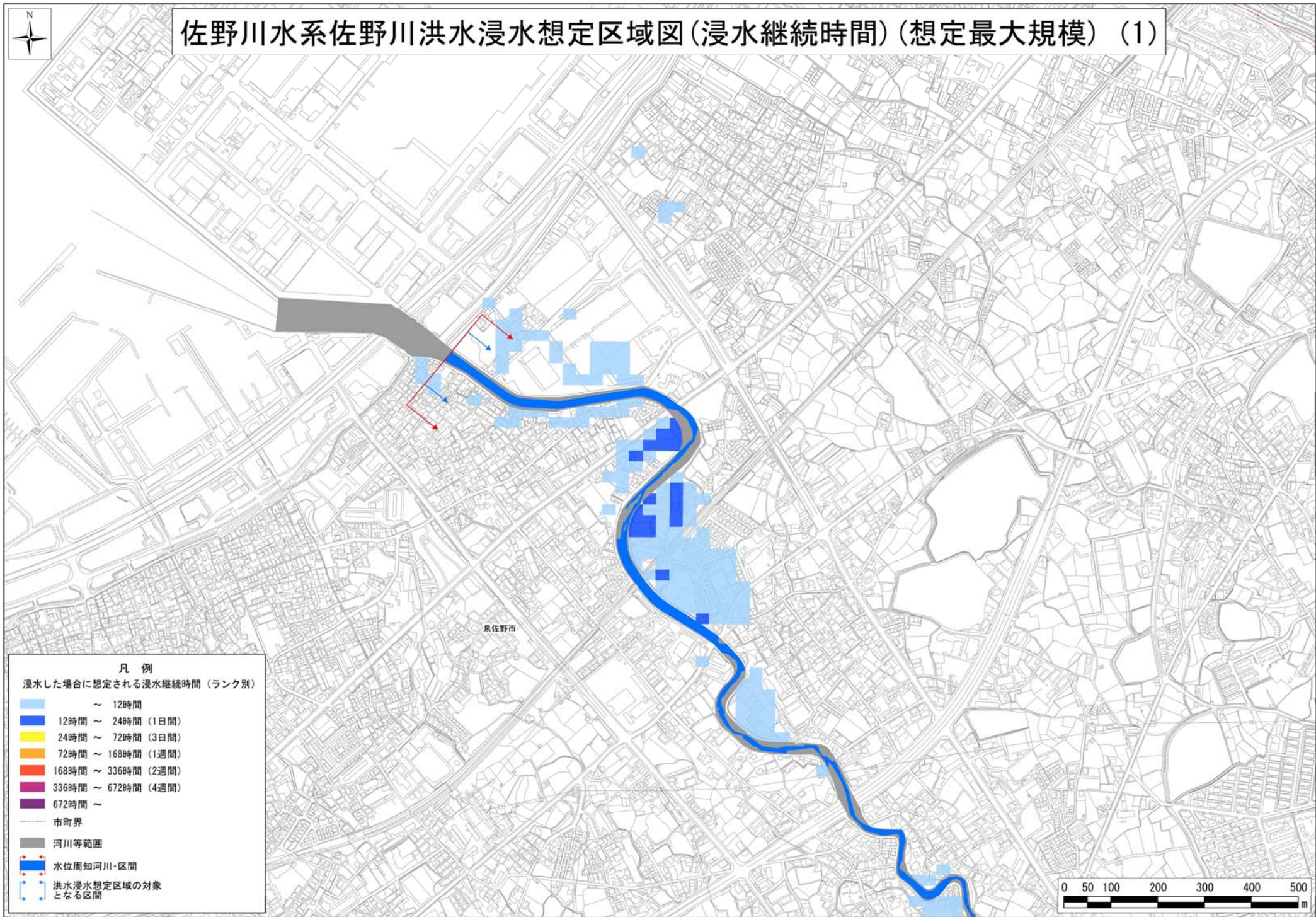
洪水浸水想定区域の対象となる区間



この地図は、大阪府デジタル地形図(平成23年度)を複製したものである。



佐野川水系佐野川洪水浸水想定区域図(浸水継続時間)(想定最大規模) (1)



凡例

浸水した場合に想定される浸水継続時間(ランク別)

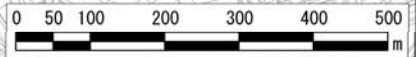
- ~ 12時間
- 12時間 ~ 24時間 (1日間)
- 24時間 ~ 72時間 (3日間)
- 72時間 ~ 168時間 (1週間)
- 168時間 ~ 336時間 (2週間)
- 336時間 ~ 672時間 (4週間)
- 672時間 ~

市町界

河川等範囲

水位周知河川・区間

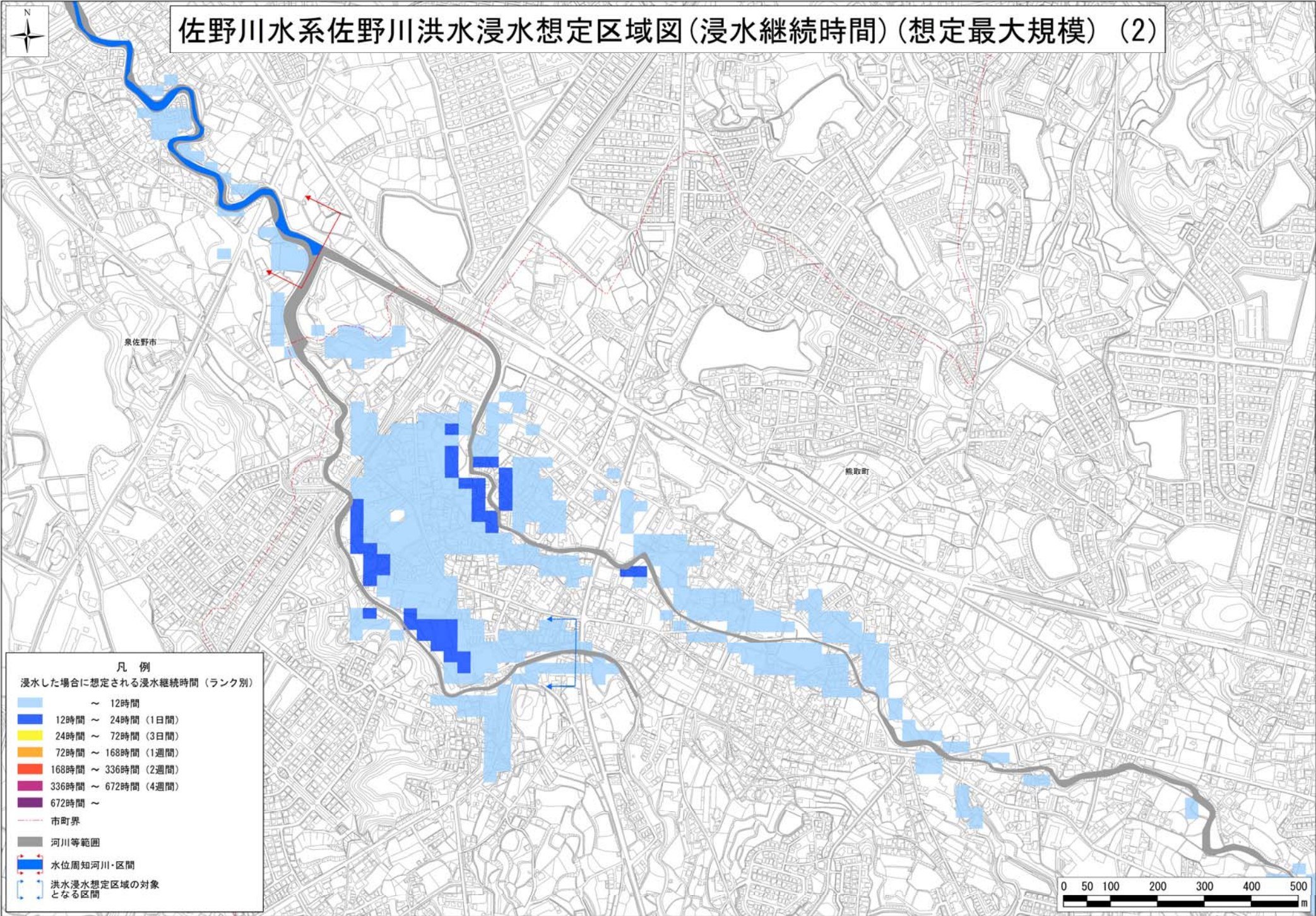
洪水浸水想定区域の対象となる区間



この地図は、大阪府デジタル地形図(平成23年度)を複製したものである。



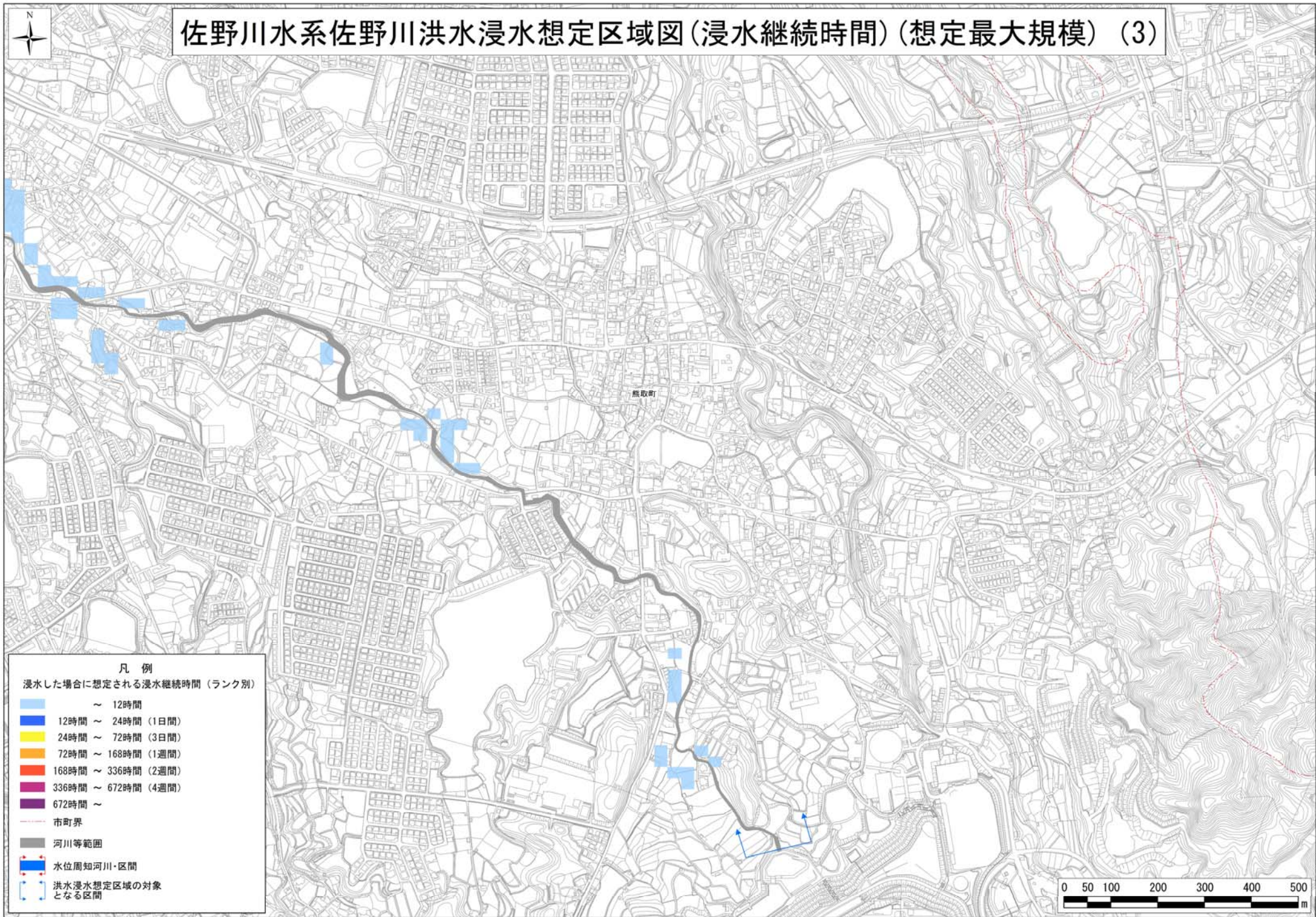
佐野川水系佐野川洪水浸水想定区域図(浸水継続時間)(想定最大規模)(2)



この地図は、大阪府デジタル地形図(平成23年度)を複製したものである。



佐野川水系佐野川洪水浸水想定区域図(浸水継続時間)(想定最大規模) (3)



凡例

浸水した場合に想定される浸水継続時間(ランク別)

- ~ 12時間
- 12時間 ~ 24時間 (1日間)
- 24時間 ~ 72時間 (3日間)
- 72時間 ~ 168時間 (1週間)
- 168時間 ~ 336時間 (2週間)
- 336時間 ~ 672時間 (4週間)
- 672時間 ~

- 市町界
- 河川等範囲
- 水位周知河川・区間
- 洪水浸水想定区域の対象となる区間

