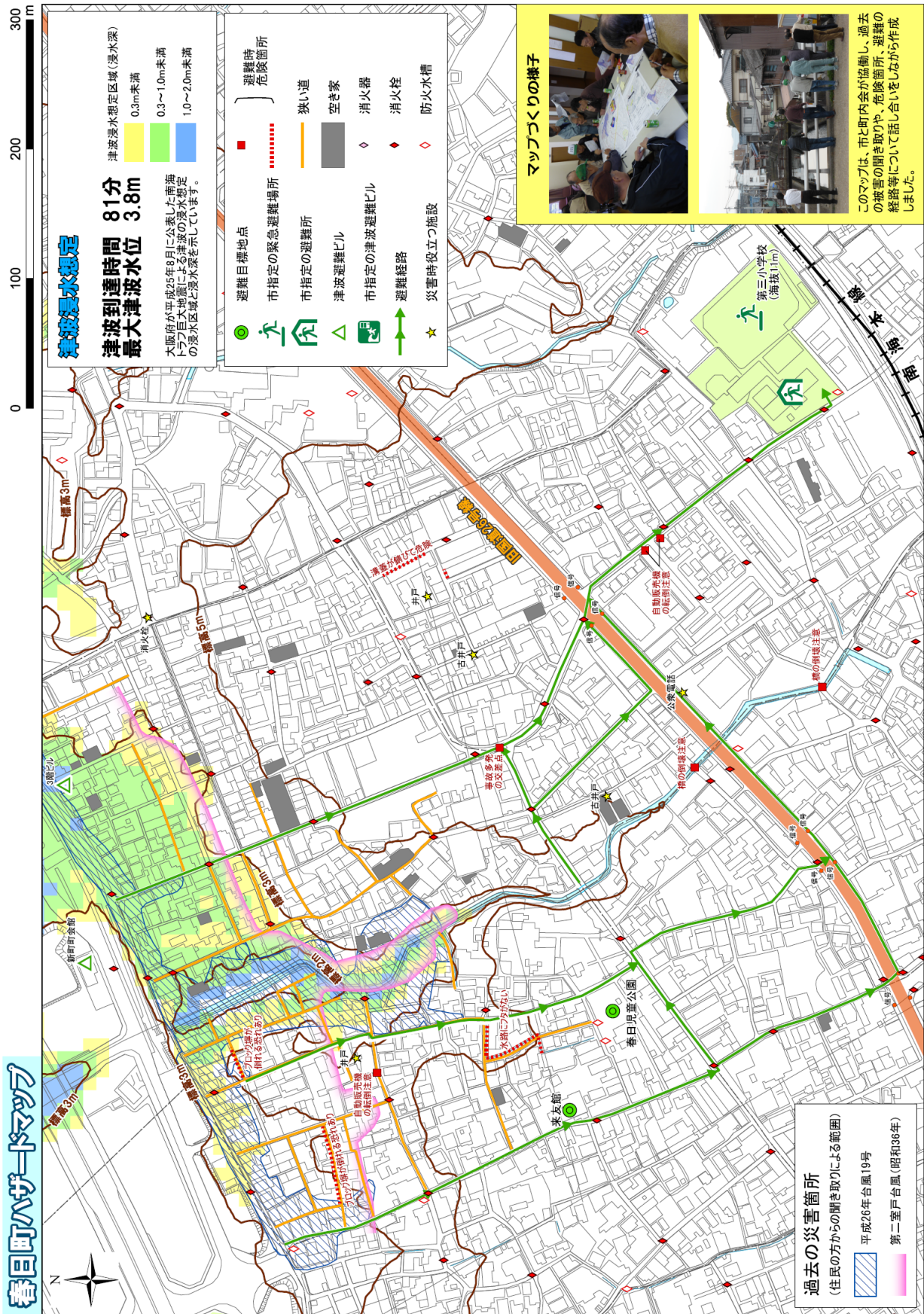
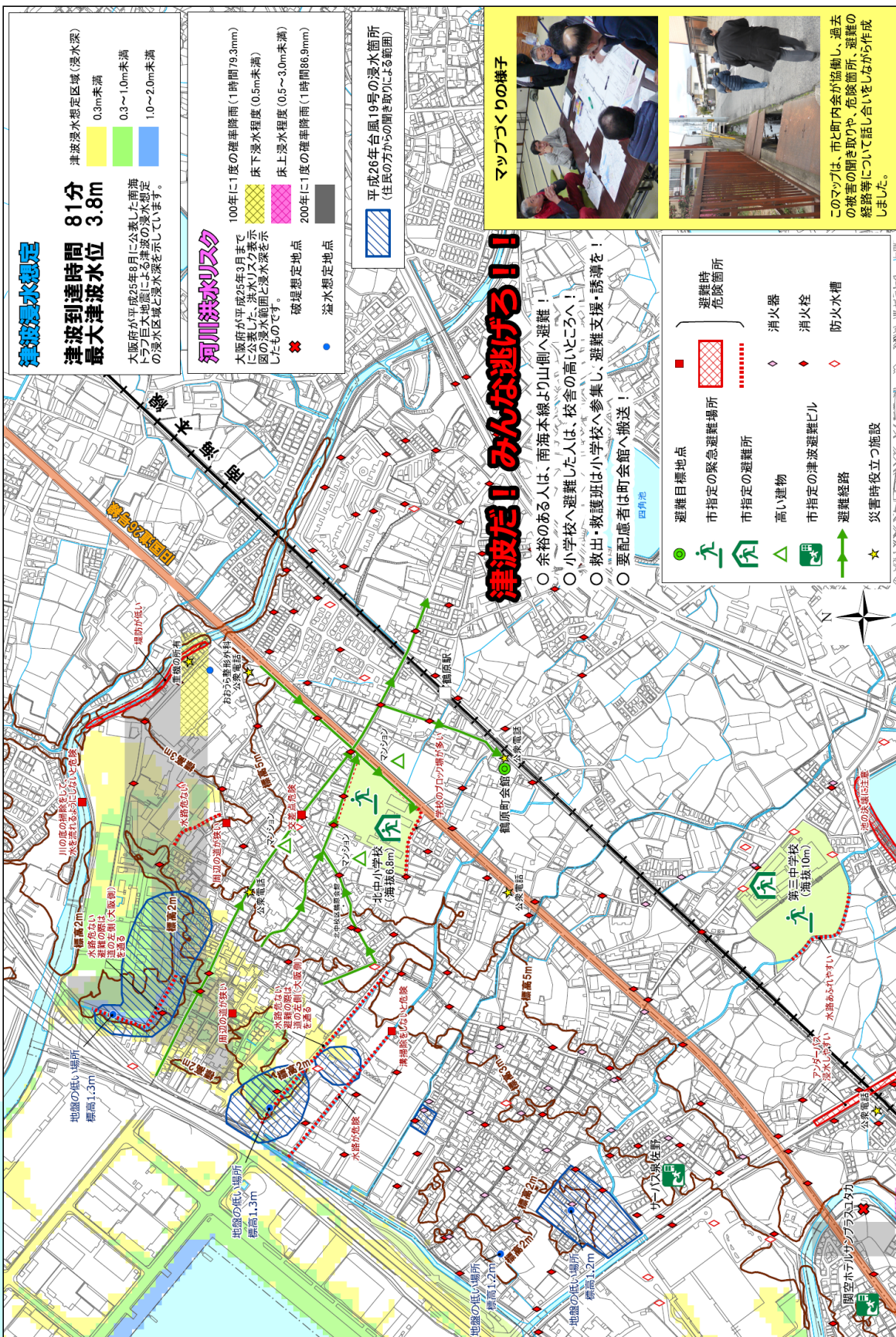


②春日地区



④鶴原地区

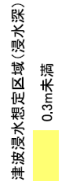
鶴原ハザードマップ



津波浸水想定

津波到達時間 81分
最大津波水位 3.8m

大阪府が平成25年8月に公表した南海トラフ巨大地震による津波の浸水想定図の浸水区域と浸水深を示しています。



河川洪水リスク

100年に1度の確率降雨(1時間79.3mm)
100年に1度の確率降雨(1時間0.5m未満)
床上浸水程度(0.5~3.0m未満)
床上浸水程度(0.5~3.0m未満)
200年に1度の確率降雨(1時間86.9mm)



平成26年台風19号の浸水箇所(住民の方からの聞き取りによる範囲)



津波だ!! みんな逃げる!!

- 余裕のある人は、南海本線より山側へ避難!
- 小学校へ避難した人は、校舎の高いところへ!
- 救出・救護班は小学校へ参集し、避難支援・誘導を!
- 要配慮者は町会館へ搬送!

避難目標地点

- 市指定の緊急避難場所
- 市指定の避難所
- 高い建物
- 市指定の津波避難ビル
- 避難経路
- 災害時役立つ施設

避難時危険箇所

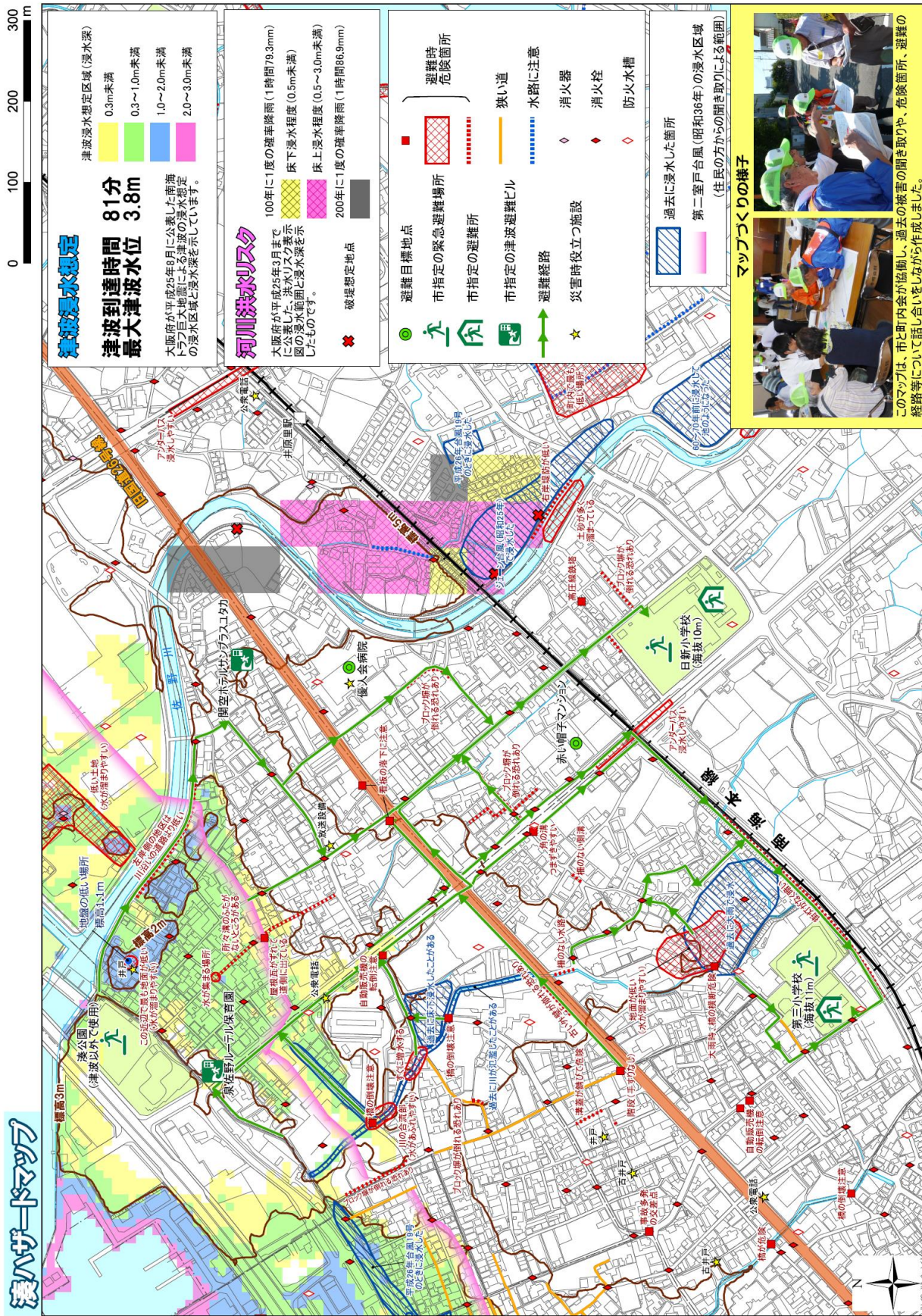
- 消火器
- 消火栓
- 防火水槽



マップづくりの様子

このマップは、市と町内会が協働し、過去の被害の聞き取りや、危険箇所、避難の経路等について話し合いをしながら作成しました。

⑥ 津波区



浸水ハザードマップ

⑧中庄地区

