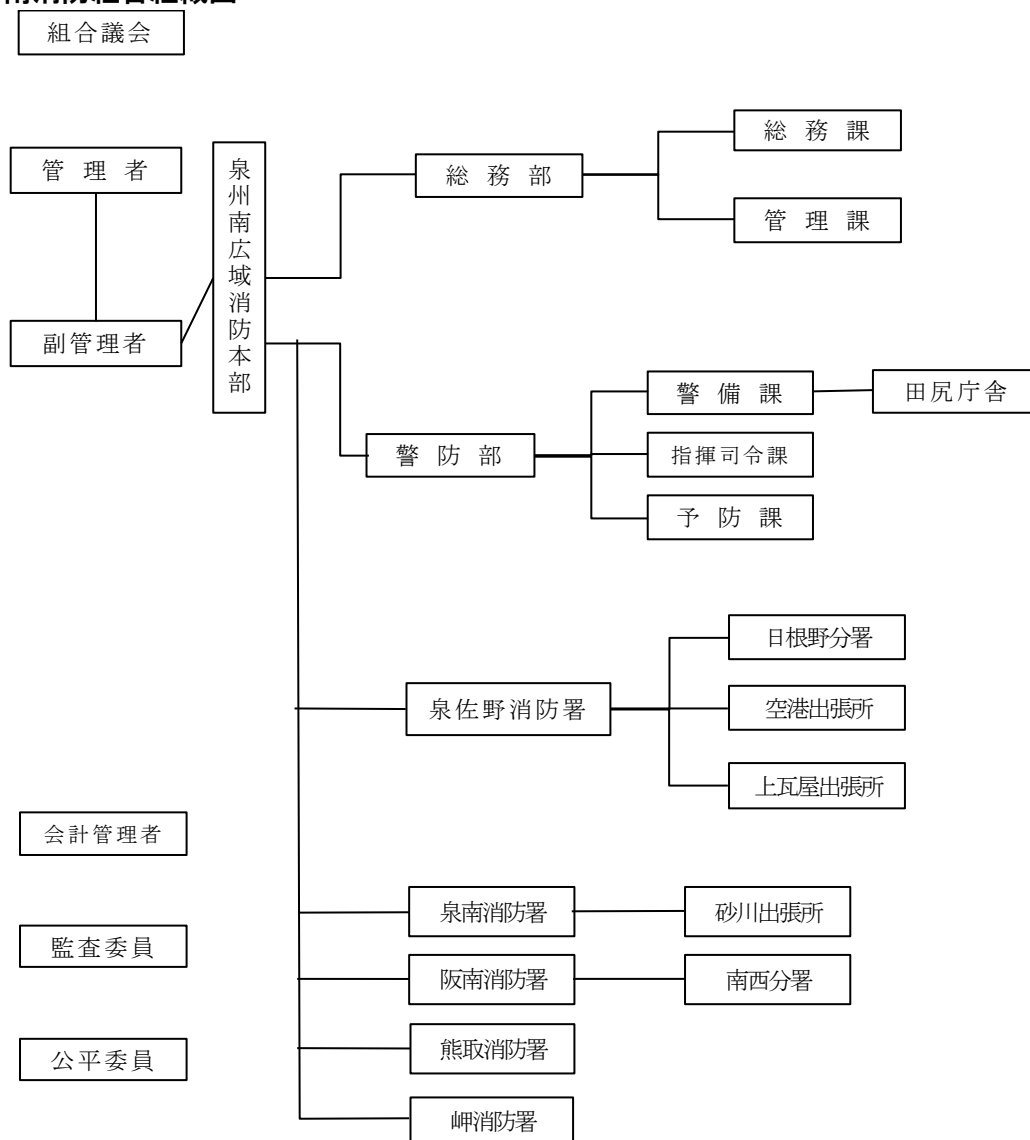


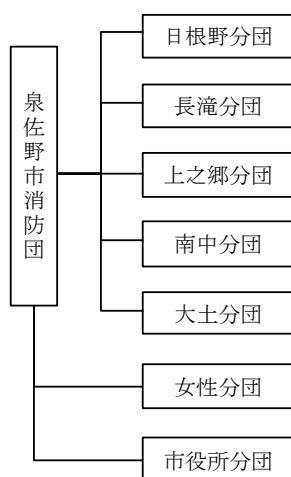
3. 消防關係

資料3-1 消防組織図

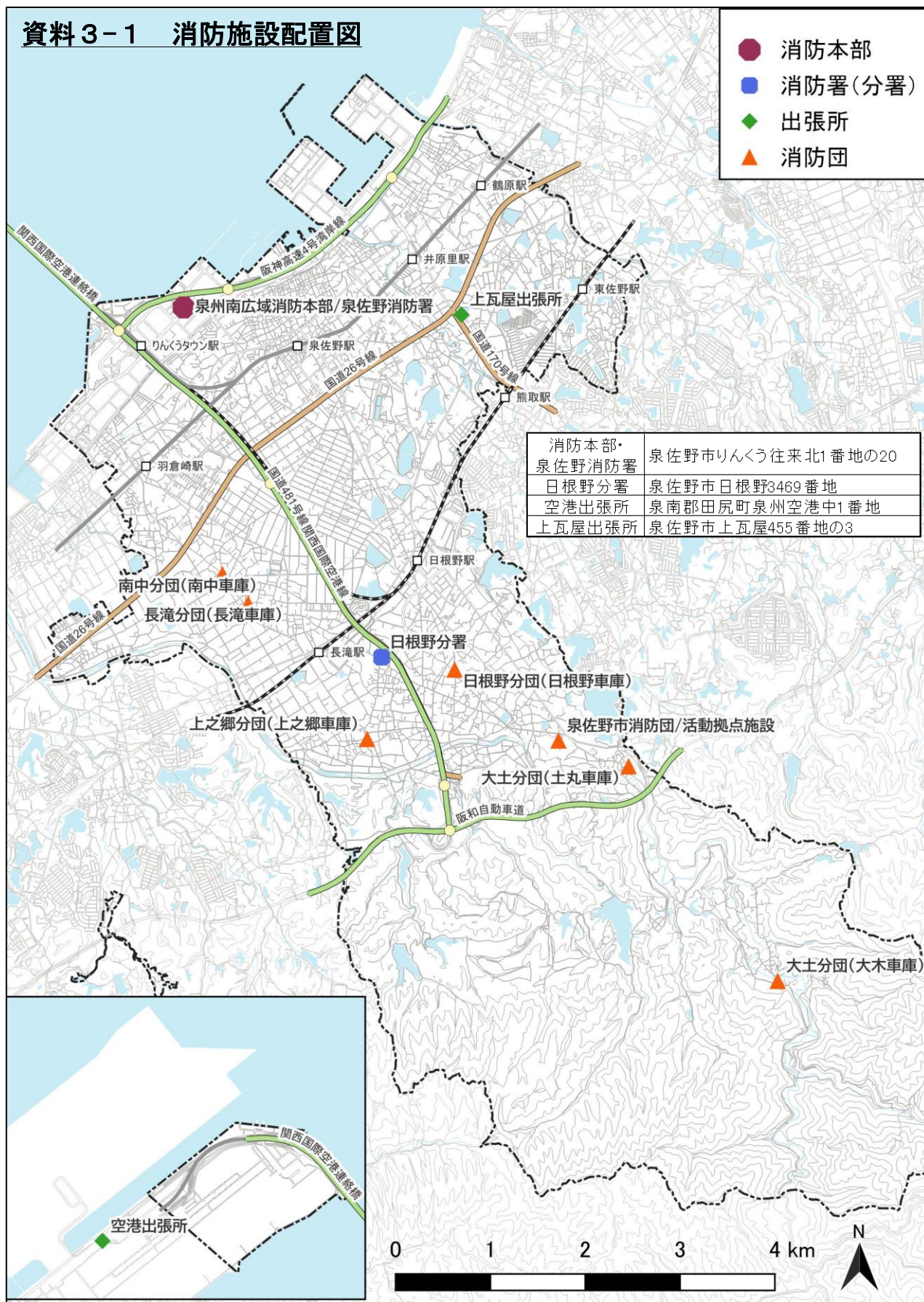
泉州南消防組合組織図



泉佐野市消防団組織図



資料3-1 消防施設配置図



資料3-2 消防力現勢表

① 消防団員数

条 例 定 数 170 名 実 員 数 165 名

(令和4年5月末日現在)

消 防 団 員		165 名
本 団		6 名
分 団	日 根 野 分 団	29 名
	長 滝 分 団	22 名
	上 之 郷 分 団	23 名
	南 中 分 団	21 名
	大 土 分 団	29 名
機能別 分 団	女 性 分 団	16 名
	市 役 所 分 団	19 名

② 消防団主力機械等の保有状況

(1) 主力機械等保有状況

(令和4年5月末日現在)

配置 分団	区分	種 別	車 名	年 式	登 録 番 号	配置年月	定 員 (人)	総排気量 (cc)
日根野分団		ポンプ車	トヨタ	H. 21	和泉 832 め 119	H 21. 9	8	4, 000
		バイク	ヤマハ	H28	1 和泉ね 61-01	H28. 12	1	250
長 滝 分 団		ポンプ車	三菱	H. 14	和泉 831 ち 119	H. 14. 12	8	5, 240
		バイク	ヤマハ	H28	1 和泉ね 61-00	H28. 12	1	250
上之郷分団		ポンプ車	日野	H. 19	和泉 832 な 119	H 19. 11	8	4, 000
		資 器 材 搬 送 車 (軽ダンプ)	スズキ	R2	和泉 480 な 2062	R2. 7	2	650
南 中 分 団		ポンプ車	日野	H. 17	和泉 831 ら 119	H17. 9	8	4, 000
		資 器 材 搬 送 車 (軽ダンプ)	スズキ	R1	和泉 480 と 4426	R1. 8	2	650
大 土 分 団	土 丸	ポンプ車	トヨタ	H. 24	和泉 833 な 119	H24. 12	8	4, 000
		バイク	ヤマハ	H28	1 和泉ね 60-99	H28. 12	1	250
	大 木	ポンプ積載車	トヨタ	H. 19	和泉 832 ん 119	H 19. 12	6	2, 980
		資 器 材 搬 送 車 (軽ダンプ)	スズキ	R1	和泉 480 と 4425	R1. 8	2	650

市 役 所	多機能車 (大阪府からの 貸与品)	日産	H28	和泉 800 す 6824	H27.3	6	2480
	ポンプ積載車 (軽トラック)	ダイハツ	H30	和泉 880 あ 2225	H30.12	4	650
消防団活動 拠点施設	資 器 材 搬 送 車 (軽トラック)	三菱	H30	和泉 480 て 4862	H30.7	2	650

(2) 小型動力ポンプ保有状況

機種 配置 分団		B－2級	B－3級	D－1級	D－2級
日根野分団				1台	
長 滝 分 団					1台
上之郷分団					1台
南 中 分 団					1台
大土分団	土 丸	1台		1台	1台
	大 木	1台			1台
市役所分団		1台 (大阪府からの 貸与品)	1台		
消防団活動 拠点施設		2台			

③消防応援協定

名称	協定内容	協定市町村
船舶火災の消火に関する 業務協定	船舶火災の消火	大阪海上保安監部・岸和田市・貝塚市・忠岡町・泉州南消防組合
航空消防応援協定	ヘリコプターによる消防 業務	大阪市・泉州南消防組合
大阪府南ブロック消防相互 応援協定	災害全般	堺市・岸和田市・泉大津市・貝塚市・和泉市・高石市・忠岡町・大阪狭山市・泉州南消防組合
阪和林野火災消防相互応援 協定	府県境界の林野火災	河内長野市・和泉市・岸和田市・貝塚市・泉佐野市・泉南市・阪南市・岬町・泉州南消防組合・和歌山市・橋本市・岩出市・紀の川市・かつらぎ町・那賀消防組合・伊都消防組合
大阪府下広域消防相互応援 協定	大規模特殊災害	大阪府下市町村（消防の一部事務組合にあっては当該組合）
関西国際空港消防相互応援 協定	航空機災害	大阪市・堺市・岸和田市・泉大津市・貝塚市・和泉市・高石市・忠岡町・大阪狭山市・泉州南消防組合・関西エアポート株式会社
阪和自動車道、湯浅御坊道路、 関西空港自動車道	高速道路における消防業務	堺市・和泉市・岸和田市・貝塚市・泉州南消防組合・和歌山市・海南市・有田川町・那賀消防組合・湯浅広川消防組合・日高広域消防

及び京奈和自動車道消防相互応援協定		事務組合・御坊市・田辺市（消防の一部事務組合にあっては当該組合）
関西国際空港及びその周辺における消火救難活動に関する協定	消火救難活動	泉州南消防組合・関西エアポート株式会社
救急医療相談業務に係る応援協定	救急医療相談業務	大阪市・泉州南消防組合
第二阪和国道和歌山岬道路消防相互応援協定	消防業務	和歌山市・泉州南消防組合

④消防行政に関する協定

名称	協定内容	協定市町村
貝塚市・泉州南消防組合消防行政管轄区域の境界線上に位置する消防対象物の行政事務処理に関する協定書	火災調査 予防行政	貝塚市・泉州南消防組合

資料3-3 消防水利の現況

消火栓

	計	公設	私設
泉佐野	2,134	2,131	3
泉佐野（空港）	24	0	24
合計	2,158	2,131	27

防火水槽

	計	100m ³ 以上	60m ³ 以上 100m ³ 未満	40m ³ 以上 60m ³ 未満	20m ³ 以上 40m ³ 未満
泉佐野	441	11	19	387	24
泉佐野（空港）	25	0	0	25	0
合計	466	11	19	412	24

防火水槽（公設）

	計	100m ³ 以上	60m ³ 以上 100m ³ 未満	40m ³ 以上 60m ³ 未満	20m ³ 以上 40m ³ 未満
泉佐野	248	8	13	206	21
泉佐野（空港）	0	0	0	0	0
合計	248	8	13	206	21

防火水槽（私設）

	計	100m ³ 以上	60m ³ 以上 100m ³ 未満	40m ³ 以上 60m ³ 未満	20m ³ 以上 40m ³ 未満
泉佐野	193	3	6	181	3
泉佐野（空港）	25	0	0	25	0
合計	218	3	6	206	3

井戸

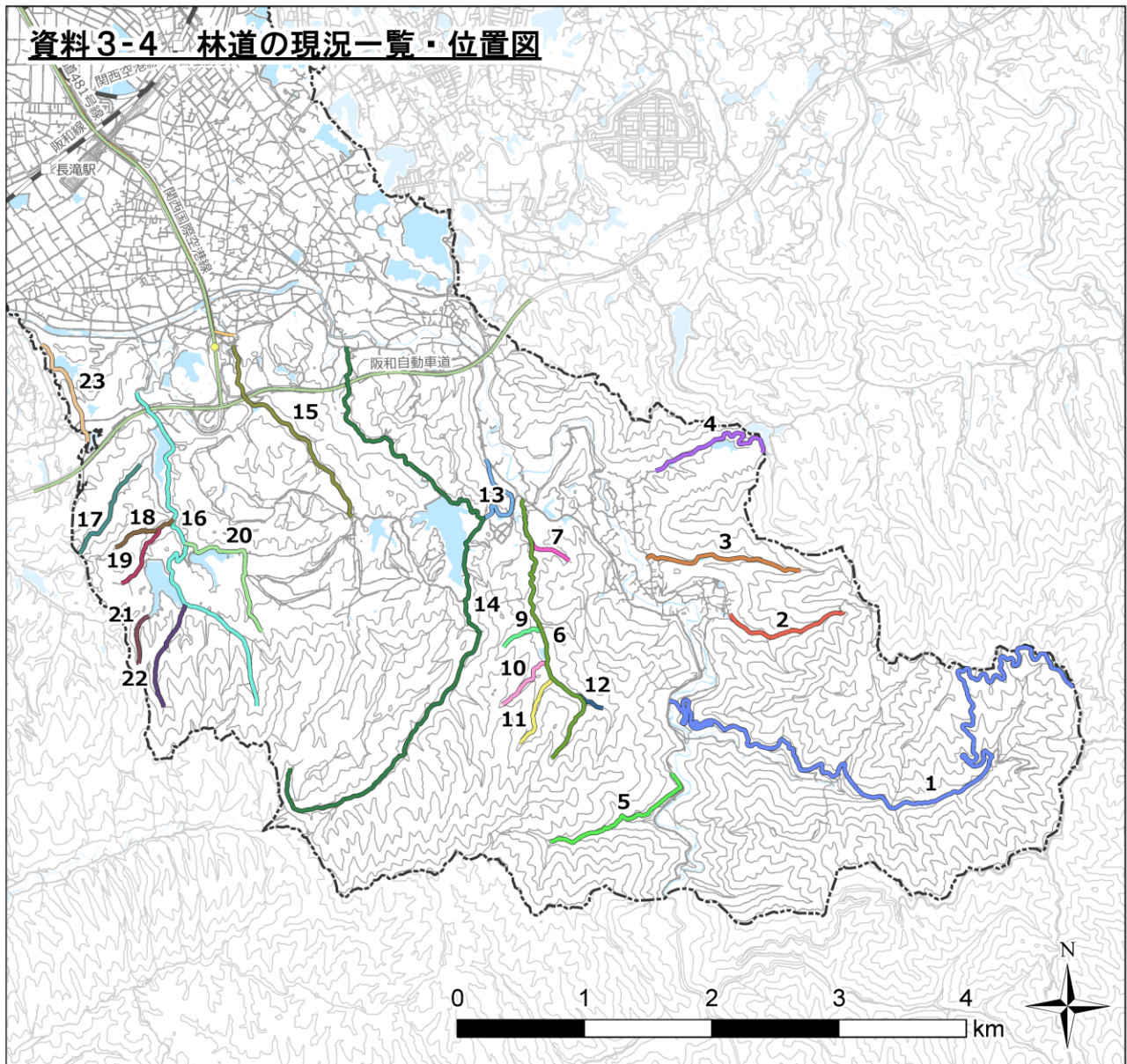
	計	公設	私設
泉佐野	1	0	1
泉佐野（空港）	0	0	0
合計	1	0	1

その他

	計	河川	海	プール	池	下水	その他
泉佐野	140	0	0	18	81	0	41
泉佐野（空港）	0	0	0	0	0	0	0
合計	140	0	0	18	81	0	41

(R4. 5. 31)

資料3-4 林道の現況一覧・位置図



番号	林道名	幅員(m)	延長(m)	備考	番号	林道名	幅員(m)	延長(m)	備考
1	犬鳴東手川	3.6~4.0	10,125 (7,365)	大木	12	奥ノ谷	2.5	323	〃
2	上大木	2.0~2.5	1,050	〃	13	水呑	5	831	〃
3	四足	2.0~2.5	1,627	〃	14	稲倉	1.8~5.0	5,100	日根野
4	下大木	2.5~3.6	1,430	〃	15	別所谷	2.5~3.6	3,620	上之郷
5	生草	2.5~3.0	1,332	〃	16	滝ノ池	2.5~3.6	2,929	〃
6	火打越	2.0~2.5	2,330	土丸	17	長谷東山堀河	5	1,140	〃
7	トノヤブ	2.2~2.5	273	〃	18	白井谷	2.5	500	〃
8	—	—	—	—	19	丸谷	2.6	650	〃
9	ワリ谷	2.5~3.6	450	土丸	20	新池	2.0~3.6	1,100	〃
10	柿ノ木沢	3	357	〃	21	天井谷	2	296	〃
11	午旁谷	2.5	750	〃	22	殿尾谷	2.5	875	〃
					23	西山	5	780	〃

(注) 犬鳴東手川林道の延長は全長であり、()内は、市域内での延長である。

資料3-5 文化財一覧

(平成31年4月1日現在)

指 定 区 分	指 定 文 化 財					登 録 有 形 文 化 財
	国 指	国 特 別 指 定	府 指 定	市 指 定	計	
建 造 物	1	5	3	4	13	6
絵 画			1	10	11	
彫 刻			2	7	9	
工 芸 品			1	2	3	
書 籍 ・ 典 籍				3	3	
古 文 書					0	
考 古 資 料				2	2	
歴 史 資 料				4	4	
有形民俗文化財				2	2	
史 跡		1	1		2	
名 勝			1		1	
天 然 記 念 物			3		3	
文 化 的 景 観		1			1	
無 形 記 念 物					0	
無形民俗文化財				4	4	
合 計	8		12	38	58	6

出典：大阪府ホームページ大阪府内指定文化財一覧表より

