

鶴原ハザードマップ

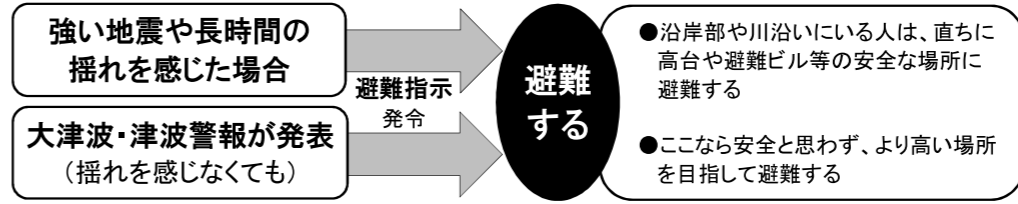
津波からの避難をメインにしたハザードマップです。

津波情報と避難

地震のあと津波発生が予想される場合、津波注意報・津波警報・大津波警報のいずれかの津波情報が発表されます。

警報・注意報の分類	予想される津波の高さ		
	高さの区分	数値での発表 (発表基準)	巨大地震の場合の表現
警報	10m～	10m超	巨大
	5m～10m	10m	
	3m～5m	5m	高い (なし)
津波	1m～3m	3m	
津波注意報	20cm～1m	1m	

津波警報・大津波警報が発表された場合、市は避難指示を発令します。速やかに避難してください。



※ 左図の「立ち退き避難区域()」に避難指示が発令されます。

避難の三原則

原則 1

「想定にとられるな」

相手は自然、その想定を超える事態も当然あり得ます。

原則 2

「最善をつくせ」

「ここまで来ればもう大丈夫だろう」ではなく、そのときできる最善の対応行動をとりましょう。

原則 3

「率先避難者たれ」

まず自分が率先して避難しましょう。その姿を見て、ほかの人も避難し、結果的に多くの人の命を救うことにつながります。

「岩手県釜石市の津波防災教育」より

津波避難の行動

ワークショップで住民の方が意見を出し合い考えた避難行動です。

平常時

- ◎避難時の持出品を準備
 - ・水
 - ・食料品
 - ・ヘルメット、防災頭巾など
 - ・ラジオ
 - ・携帯
 - ・懐中電灯、電池
 - ・貴重品(お金・財布)
 - ・医療品、常備薬
 - ・ビニール袋
 - ・ちり紙
 - ・毛布、枕
 - ・防寒具、下着類
- ◎避難の方法や避難先を家族で決めておく

地震発生

- ◎落ち着いて自分の身を守る
- ◎コンロなどの火を消す
- ◎ドアを開けて逃げ道を確保する

揺れがおさまったら

- ◎家族の無事を確認する
- ◎テレビ・ラジオの情報を収集する
- ◎火の元の確認、ガスを止める
- ◎電気のブレーカーを落とす
- ◎逃げる用意、出口の確保
- ◎隣近所への声かけ
- ◎持出品の確認
- ◎戸締りをする

避難開始

- ◎原則、徒歩や自転車で避難
 - ・道の広い所を通る
 - ・出来るだけ団体行動をする
- ◎危険箇所^①に注意して避難
裏面のハザードマップを参考に危険箇所^①に注意して避難

避難完了

- ◎災害情報の入手
 - ・津波情報などの情報を入手し、周囲の災害状況を知る
 - ・津波が終息し、避難指示が解除されるまで自宅へは戻らない(津波は繰り返し襲来するため)

避難指示解除

- ◎自宅が無事な場合
 - 気をつけて自宅へ帰る
- ◎自宅での生活が困難な場合
 - 避難所で生活を送る

津波避難計画

津波浸水想定

津波到達時間 **81分**

最大津波水位 **3.8m**

大阪府が平成25年8月に公表した南海トラフ巨大地震による津波の浸水想定(浸水区域と浸水高)を示しています。

津波浸水想定区域

立ち退き避難区域

津波警報・大津波警報が発令されたときに避難が必要となる区域

緊急避難場所

切迫した災害の危険から一時的に逃れるための場所

津波避難ビル

避難が遅れた避難者が緊急に一時的に避難するための施設

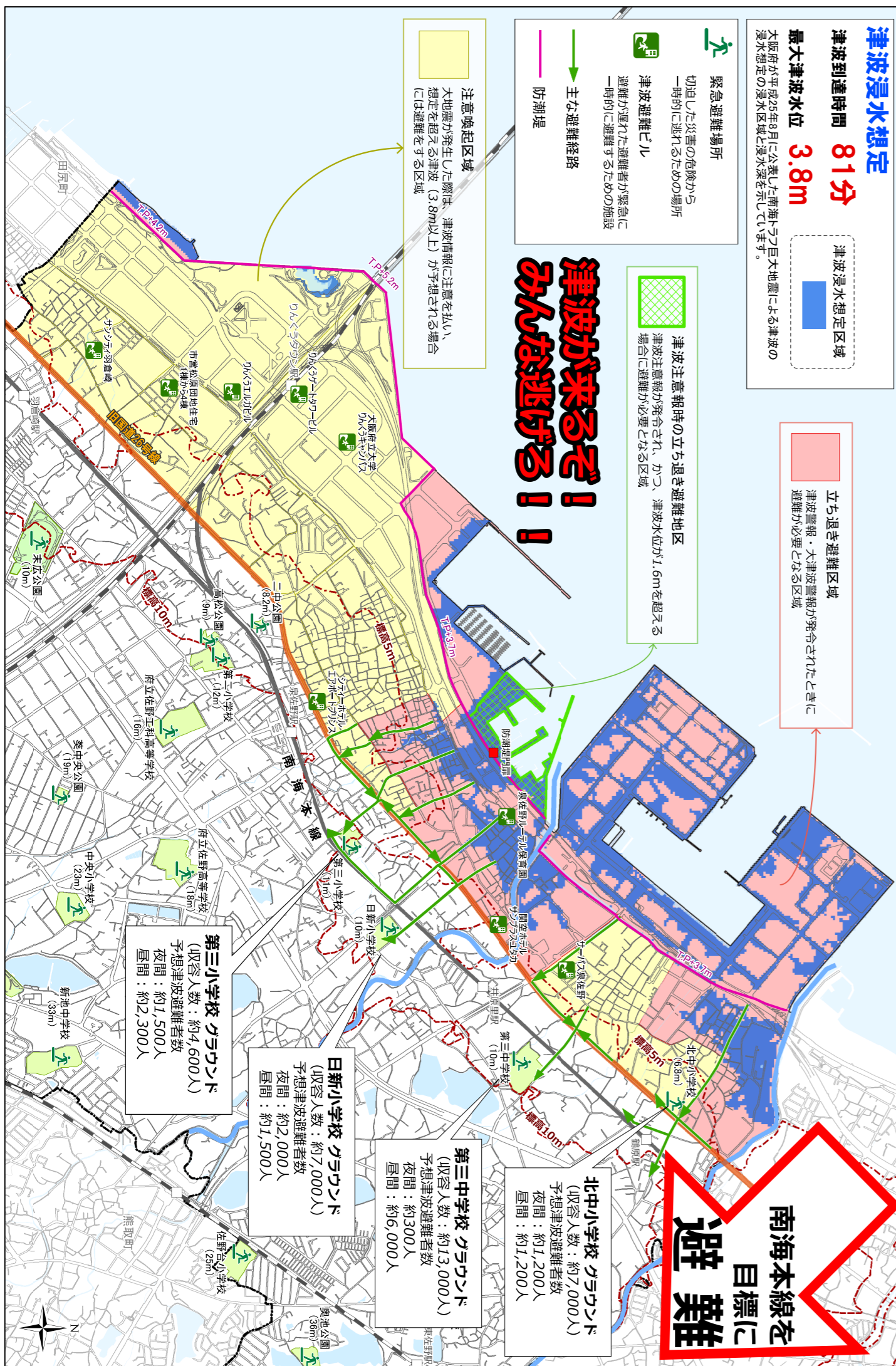
防波堤

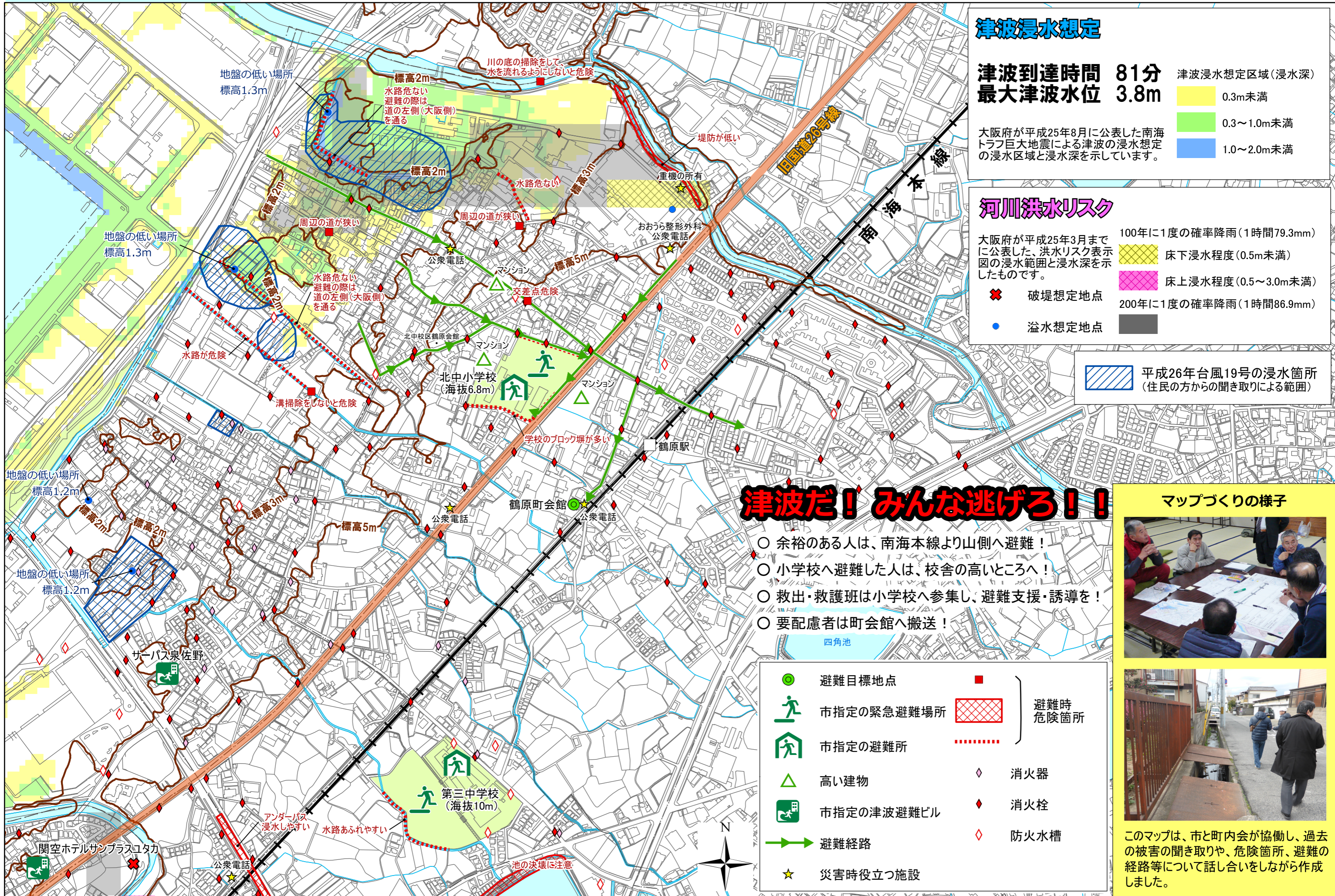
津波注意報時の立ち退き避難地区

津波注意報が発令され、かつ、津波水位が1.6mを超える場合に避難が必要となる区域

注意喚起区域
大地震が発生した際は、津波情報に注意を払い、想定を超える津波(3.8m以上)が予想される場合には避難をする区域

津波が来るぞ!! みんな逃げる!!





津波浸水想定

津波到達時間 **81分**
 最大津波水位 **3.8m**

津波浸水想定区域(浸水深)

0.3m未満
0.3~1.0m未満
1.0~2.0m未満

大阪府が平成25年8月に公表した南海トラフ巨大地震による津波の浸水想定区域と浸水深を示しています。

河川洪水リスク

大阪府が平成25年3月までに公表した、洪水リスク表示図の浸水範囲と浸水深を示したものです。

100年に1度の確率降雨(1時間79.3mm)

床下浸水程度(0.5m未満)
床上浸水程度(0.5~3.0m未満)

200年に1度の確率降雨(1時間86.9mm)

破堤想定地点
溢水想定地点

平成26年台風19号の浸水箇所(住民の方からの聞き取りによる範囲)

津波だ！みんな逃げろ！！

- 余裕のある人は、南海本線より山側へ避難！
- 小学校へ避難した人は、校舎の高いところへ！
- 救出・救護班は小学校へ参集し、避難支援・誘導を！
- 要配慮者は町会館へ搬送！

● 避難目標地点	■ 避難時危険箇所
🚶 市指定の緊急避難場所	🏠 市指定の避難所
🏠 高い建物	🚒 消火器
🏠 市指定の津波避難ビル	🔥 消火栓
➡ 避難経路	🚒 防火水槽
★ 災害時役立つ施設	

マップづくりの様子



このマップは、市と町内会が協働し、過去の被害の聞き取りや、危険箇所、避難の経路等について話し合いをしながら作成しました。