



子どもたち一人一人の個性を大切に、人との関わりやいろんな経験の中での心の根っこを太らせ、心も身体も大きく育ていけることを願って・・・

「にじいろの木」という愛称をつけました。

【開所時間】

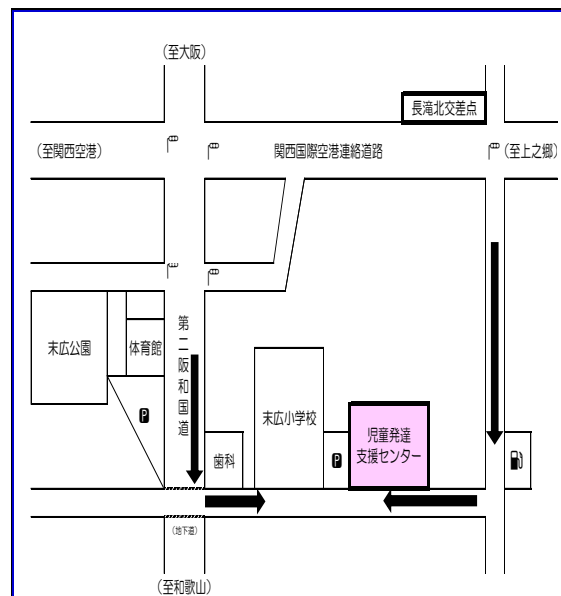
午前8時45分～午後5時15分

【休所日】

土・日・国民の休日・年末年始

【対象】

18歳までのお子さんと保護者



**泉佐野市立児童発達支援センター
にじいろの木**



【所在地】

〒598-0033

泉佐野市南中安松1548

- 児童発達支援事業 木馬園
TEL 072-465-2800
- 保育所等訪問支援事業
TEL 072-493-2040
- 相談支援事業 もくば
TEL 072-493-2101

**泉佐野市立児童発達支援センター
にじいろの木**



児童発達支援センターとは

泉佐野市にお住いの18歳未満の発達が気になるお子さんやその家族への相談、お子さんたちが通う各施設への援助や助言を合わせて行うなど、地域の中核的な療育施設です。

総合相談



☎ 072-493-2040

18歳未満の障害をもつかたやそのご家族や所属機関からの相談を受けます。児童発達支援センターで必要であれば初期対応を行い、内容に応じて適切な機関につなげます。

【内容】

- 運動発達に関わること
- 運動（操作）、認知生活動作、学習の基礎に関すること
- 摂食口腔内の機能、コミュニケーション・言語に関すること
- 親子関係や子どもの心理面に関すること
- 子どもとの関わりに関すること
- 医療的ケア児の支援に関すること



児童発達支援事業 木馬園

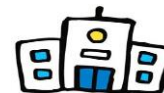


☎ 072-465-2800

就学前の心身に障害及び発達に遅れのある子どもたちが必要な配慮のもと、社会とのつながりを広げていく土台を作るための通所施設です。
保育士・発達相談員・理学療法士・作業療法士などが支援します。必要に応じて個別の訓練（理学療法・作業療法・言語療法）をしています。
通園のためには受給者証が必要です。



保育所等訪問支援事業



☎ 072-493-2040

対象児は泉佐野市在住で、保育所等（こども園、幼稚園、小中学校、支援学校も含む）での集団生活に適應できるよう、専門のスタッフが保育所等を訪問し、お子さんの過ごし方について直接支援したり先生方へのアドバイスも行います。



相談支援事業 もくば



☎ 072-493-2101

相談支援専門員が福祉サービスや障害児通所支援を利用する方に対し、障害児支援利用計画の作成や計画実施にも困っていることがないか定期的にお話を伺います。

子どもの困っていることに気づき、環境や、大人の関わり、大人の視点を変え、適切な支援をすることで子どもの力を引き出すことができます。子どもの育ちを願い、一緒に考えましょう。



泉佐野市サポートブック「はぐノート」を活用して支援をつないでいます。記入の支援をしています。一緒に書いて支援をつないでいきましょう。