



子どもたち一人一人の個性を大切に、人との関わりやいろいろな経験の中での心の根っこを太らせ、心も身体も大きく育ていけることを願って・・・

「にじいろの木」という愛称をつけました。

【開所時間】

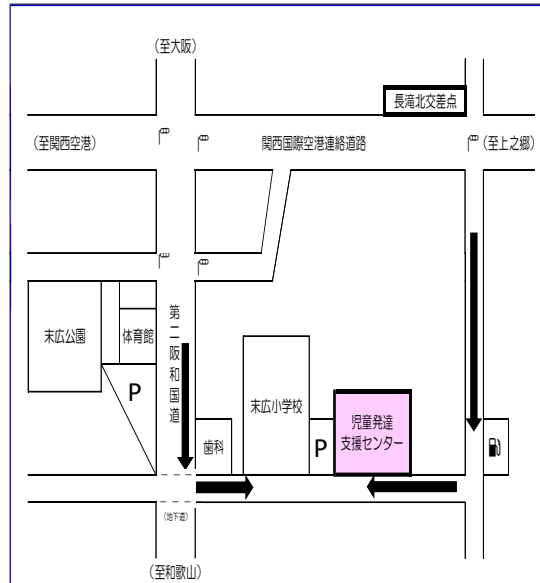
午前8時45分～午後5時15分

【休所日】

土・日・国民の休日・年末年始

【対象】

18歳までのお子さんと保護者



**泉佐野市立児童発達支援センター
にじいろの木**



【所在地】

〒598-0033

泉佐野市南中安松1548

●児童発達支援事業 木馬園
TEL 072-465-2800

●保育所等訪問支援事業
TEL 072-493-2040

●相談支援事業 もくば
TEL 072-493-2101

**泉佐野市立児童発達支援センター
にじいろの木**



児童発達支援センターとは

泉佐野市にお住いの18歳未満の心身の発達に専門的な支援が必要なお子さんや、そのご家族に対しての支援、お子さんが通う各施設への援助や助言などを行う、地域の中核的な支援施設です。

総合相談



☎ 072-493-2040

18歳未満の障害のある方やそのご家族、所属機関からの相談を受けます。児童発達支援センターで必要であれば初期対応を行い、内容に応じて適切な機関につなげます。

【内容】

- 運動発達に関わること
- 運動（操作）、認知生活動作、学習の基礎に関すること
- 摂食口腔内の機能、コミュニケーション・言語に関すること
- 親子関係やこどもの心理面に関すること
- こどもとの関わりに関すること



相談支援事業 もくば



☎ 072-493-2101

相談支援専門員が福祉サービスや障害児通所支援等を利用する方に対し、障害児支援利用計画を作成したり、計画実施後に困っていることがないか定期的にお話を伺ったりします。

児童発達支援事業 木馬園



☎ 072-465-2800

心身の発達に専門的な支援が必要な就学前のお子さんに対して発達支援を行っています。

保育士・発達相談員・理学療法士・作業療法士・言語聴覚士などが支援します。必要に応じて個別の訓練（理学療法・作業療法・言語療法）も実施しています。利用のためには受給者証が必要です。



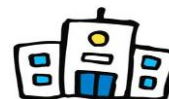
児童発達支援事業 併行通園



☎ 072-493-2040

幼稚園、保育園、こども園在籍の発達に支援が必要な3～5歳児を対象に月に1～2回、個別のワークや少人数でのソーシャルスキル活動を行っています。利用のためには受給者証が必要です。

保育所等訪問支援事業



☎ 072-493-2040

対象児は泉佐野市在住で、保育所等（こども園、幼稚園、小中学校、支援学校を含む）での集団生活に適應できるよう、専門のスタッフが保育所等を訪問し、お子さんの過ごし方について直接支援したり、先生方へのアドバイスを行ったりします。利用のためには受給者証が必要です。



はぐノート

こどもの困っていることに気づき、環境や、大人の関わり、大人の視点を変え、適切な支援をすることでこどもの力を引き出すことができます。こどもの育ちを願い、一緒に考えましょう。



泉佐野市サポートブック「はぐノート」を活用して支援をつないでいきましょう。