

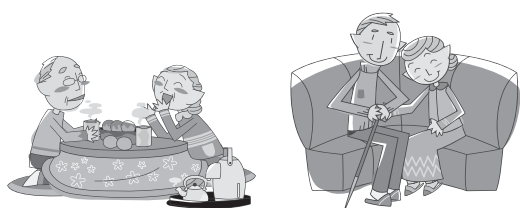


## 水道基本料金の減免制度

65歳以上の人だけで構成される高齢者世帯は、水道等基本料金の減免を受けられる場合があります。

申請を希望する人は、所得制限がありますので、まず電話で問い合わせてください。

申請・問合先 地域共生推進課



## 地域の医療連携の中核を担う

### りんくう総合医療センター

問合先 健康管理センター (☎469-3111 (代表))

#### 健康管理センター リニューアルのご案内

りんくう総合医療センターでの健康診断・人間ドックは、3階健康管理センターにて病院施設を使いながら長らく実施していましたが部屋が狭く、また検査のため院内を移動する必要があり、一度に多くの方々に受診していただくことができませんでした。昨年10月1日より健康管理センターでは新たに検査室を設けることにより、検査をより多く実施することが可能になりました。また、健康診断システムを一新したことで検査の実施や管理がスムーズになり、より迅速に、より多く人の健康診断が可能となりました。

特に今回、多くの方が加入されている協会けんぽの指定病院になったことにより、事業者や企業の方々の健康診断もスムーズに受けていただけるようになりました。もちろん、従来から行っている被爆者2世健診、各省庁独自項目に対する健診、就学時・就職時健診などにも幅広く対応することが可能となっています。

また、40歳以上におけるメタボリックシンドロームの評価も含めた特定健診においては、受診後、保健指導対象となった人には当日中に保健指導を行い、生活習慣の改善によるメタボリックシンドローム発症予防をめざしています。心原性脳梗塞の発見のための心電図スクリーニングで、心房細動患者を発見し、当院の一般外来での治療につなげることで、発症予防に貢献しています。

さらに、この健康診断における検査や診断をスムーズに進めることにより、従来から行っている人間ドックや脳ドック、乳がん検診、その他各種健診業務なども、よりスムーズに進行できるようになりました。外国人専用健診においても中国語の専門通訳が付き添い、日本語・中国語の両方での検査結果報告書を発行しています。

健康診断は脳梗塞・心筋梗塞といった動脈硬化の病気や、生活習慣病である高血圧・脂質異常・糖尿病・またメタボリックシンドロームの発見、さらにはがんの早期発見のために非常に重要です。このリニューアルの機会に当院での健康診断を受診してみませんか。



◀ 血圧・視力の自動測定



▶ 採血コーナー

指定医療機関での

胃がん検診  
(胃内視鏡検査)

昨年7月から、医療機関にて胃内視鏡検査での胃がん検診が始まっています。対象に該当する人は、受診しましょう。(集団検診での胃がん検診はエックス線検査になります)

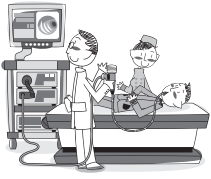
**内容** 問診・胃内視鏡検査(鎮痛薬・鎮静剤は使用しません)

**対象** 50歳以上の市民(2年に1回受診できます。詳しくは下記参照)

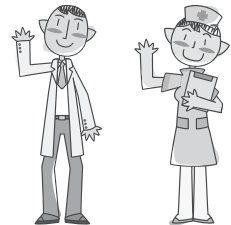
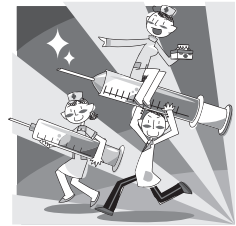
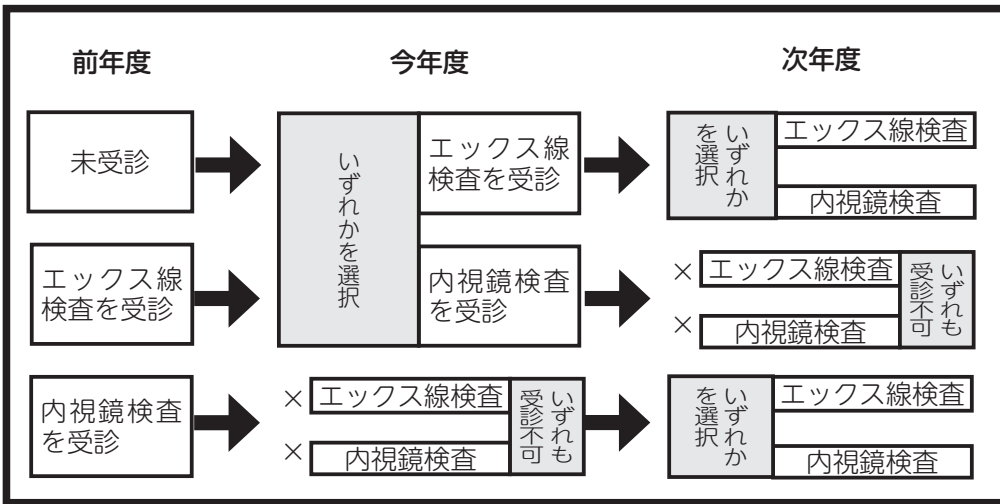
**自己負担金** 2,000円(生活保護受給世帯・世帯員全員が非課税世帯には減免制度があります。減免制度を利用するには検診前の手続きが必要となります。後期高齢者医療被保険者は、後期高齢者医療被保険者証の提示で無料となります。)

**申込** 直接、指定医療機関ホームページ(ページ掲載)へ。持ち物などは、申込時にご確認ください。

**問合せ先** 健康推進課



検診のフロー図



※令和元年4月以降、胃がん検診を受けた人は、令和2年3月末まで受診できません。また、検診の除外条件(入院中・胃疾患で受療中など)や検診の禁忌疾患(呼吸不全や急性心筋梗塞など)があります。抗血栓薬(ワルファリン・バファリンなど)を服用中の人は、主治医とご相談ください。

市民公益活動団体紹介

市民のみなさんが積極的にボランティア活動やNPO活動に取り組むことができるよう、市に登録された市民公益活動団体の情報を掲載しています。

みんなのまちづくり隊



▲光るアート 大木HOTAL

私たち、みんなのまちづくり隊が大木地区で活動し始めた理由の1つに、オーガニックタウン構想(Organic town idea)があります。単なる健康なまちだけではなく、衣・食・住の本質と根本を知り、考えた上で、そのまちに合うものを。大木地区内の寺社仏閣を活用したおさんぽカフェの参加人数が年々増加しており、日根荘遺跡蓮華寺で開催したところ、昨年は600人を超え、日本遺産に認定された今年度は大木小学校を活用させていただき、1,200人を超える人にお越しいただきました。文化芸術・手作りのコンセプトを活かし、大木の「木」と、あらゆる方面からの「光」を融合させることで大木の新たなブランディングをめざすべく「光るアート大木HOTAL」という芸術イベントを同時開催させていただき、大木の新たな魅力が輝き始めました。これからは山手の九条家のまちと浜手の長者のまち、そして現代版いろは蔵とも言える関西国際空港を有する空のまちというブランドイメージを繋ぎ合わせる構想を展開していきます。

【みんなのまちづくり隊への参加のお願い】

●実らせ隊：年会費101,000円〜「田植え体験・稲刈り体験の1人無料優待券&収穫した大木米のかわいいキューブ1個」を贈呈します。※特典は口数に比例します。

●みんなのまちづくり隊：私たちが展開するプロジェクトのサポートをお願いします。(オーガニックマーケット、田植え・稲刈り、広報活動などのボランティア支援)

●広報支援隊：ホームページで活動をご覧いただく形での参加も大歓迎です！

http://mimachi2016.seesaa.net/



▲オーガニックマーケット

※市民公益活動団体については、市のホームページ(<http://www.city.izumisano.lg.jp/>)をご覧ください。