



## 令和3年度 就学援助制度

小・中学校での学習に必要な費用の保護者負担を軽減するため、その一部を援助します。

期日を過ぎると、援助の対象は申請した月からとなります。入学前に新入学準備金の申請をした人も、令和3年度の就学援助の申請が必要です。令和3年度より、新たにオンライン学習通信費が支給費目に追加されます。(インターネット接続環境がある家庭限定) 申請時には領収書などの添付が必要です。

**対象** 市内小・中学校に就学する児童・生徒の保護者で、経済的に困窮し、経済状態が生活保護基準に準ずる程度と認められる世帯

**申請・問合先** 4月に学校で配布する申請用紙に記入し、5月31日(月) (郵送の場合は5月31日(月)の消印有効) までに直接または郵送で〒598-8550 泉佐野市役所学校教育課へ

※毎年申請が必要です。詳しくは問い合わせてください。

## 4月6日～15日

### 春の全国交通安全運動

交通事故は、いつ、どこで起こるかわかりません。これを機に、常日頃からルールを守りマナーの実践を習慣づけ、加害者・被害者にならないよう十分に交通安全を心がけましょう。今回の重点は次の4項目です。

#### 【子どもと高齢者を始めとする歩行者の安全の確保】

道路で遊んだり、飛び出しや無理な横断、信号無視はやめましょう。横断歩道を横断するときは、手のひら等をドライバーに見せるなど、手で合図(ハンドサイン)をしましょう。ドライバーは、子どもや高齢者などの行動特性を理解し、通学路や生活道路では、思いやりのある運転を心がけましょう。

#### 【自転車の安全利用の推進】

「自転車安全利用五則」を活用し、信号遵守と一時停止・安全確認などの交通ルールを守って安全な通行を心がけましょう。スマートフォンなどの使用、二人乗り、傘差し運転などの危険な運転はやめましょう。歩行者の横を通行するときは、減速し十分な距離を取りましょう。夕暮れ時は早めにライトをつけま

しょう。幼児・児童・高齢者が自転車に乗車する時はヘルメット着用を徹底し、中・高校生などもヘルメットを着用しましょう。

#### 【歩行者などの保護を始めとする安全運転意識の向上】

●高齢運転者はゆとりのある運転を心がけ、加齢などに伴う身体能力の変化を感じたら運転免許証の自主返納を考えましょう。70歳以上の人が運転するときは、「高齢運転者標識」をつけましょう。

●シートベルト・チャイルドシートは大切な命を守ります。後部座席を含め、すべての同乗者が必ず着用しましょう。

●「飲んだら乗るな、乗るなら飲むな」を遵守しましょう。飲酒運転をすすめたり、車を貸したり、飲酒運転の車に乗せてもらうことも犯罪です。絶対に飲酒運転は、しない・させないようしましょう。

●妨害運転(あおり運転)は犯罪です。思いやり・ゆずり合いの気持ちを持ちましょう。

#### 【信号遵守の徹底】

歩行者・自転車乗用者は、交差点では、信号無視や無理な横断はやめ、信号が青でも必ず左

右の安全確認をしましょう。ドライバーは、交差点に近づいたら速度を落とし、しっかりと安全確認をしましょう。また、直進・右折する際は、対向車の動きに十分注意し、左折時には、歩行者や自動車の動き、二輪車の巻き込みに注意しましょう。

#### 問合先 道路公園課

### 墓地の花ガラ置場

檀波羅公園墓地や町会管理墓地の花ガラ置場は、墓地の花ガ

ラ専用です。家庭から出たごみや粗大ごみなどは回収できません。みなさんが気持ちよく墓地施設を利用できるよう、ご協力をお願いします。

#### 問合先 環境衛生課



## かんくうNEWS

問合先 関西国際空港案内 (☎455-2500)  
ホームページ <https://www.kansai-airport.or.jp/>

### ■「KANSAI AIRPORTS オンラインストア」をお楽しみください!

空港オリジナルグッズやエアライングッズを販売する「KANSAI AIRPORTS オンラインストア」では、関西エアポートグループ公式キャラクター「そらやん」や、関西3空港のオリジナルグッズをはじめ新商品を続々と展開しています。そらやん公式Twitterのフォロワーのみなさんに選んでいただいたカラーを採用したトートバッグや、そらやんのモチーフが愛くるしいポストカード4種類のほか、航空会社とのコラボ商品など、気になる商品がきっと見つかるはずですよ。

この機会にぜひオンラインストアでのショッピングをお楽しみください。



▲オンラインストア QRコード



▶ポストカード  
トートバッグ



紙類、古着、  
水銀を用いた製品の  
ごみの出し方

紙類は品目ごとに分け、ビニールやガムテープなどの異物は取り除いて、ひもで十字にしばって出してください。(新聞は、販売店からもう排出現のビニール袋が使用できません) 段ボール、紙袋などを排出用の容器として使用したもの、異なる品目を一緒にしたもの、紙類以外の粗大ごみなどを混入したものは回収できません。

悪い例



古着は、市販の無色透明な袋(45ℓ程度まで)に入れて出してください。また、家庭で不用になった体温計、血圧計、ボタン電池など、水銀を用いた製品の処分については、直接問い合わせてください。

問合せ先 環境衛生課

大阪府が「太陽光パネル・蓄電池」の共同購入 参加者募集中!

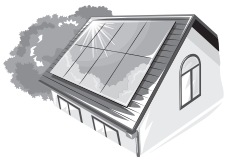
4月1日より、大阪府では、太陽光パネル・蓄電池を府民みんなでおトクに購入する共同購入の参加者の募集を開始します。日々の生活に使う電気を自宅の屋根で発電できる太陽光パネル、そして発電した電気を夜間も有効に活用し災害時にも役立つ蓄電池。

おうちで過ごす時間が増える今、この機会におトくに購入しませんか?

参加登録募集期間

4月1日(木)～7月19日(月)

問合せ先 平日午前10時～午後6時に、おおさかみんなのおうちに太陽光事務局(固定電話からは0120-758-300、携帯電話・PHSからは0570-075-300)へ  
※オンライン説明会を開催します。詳しくはインターネットで「みんなのおうちに太陽光」で検索



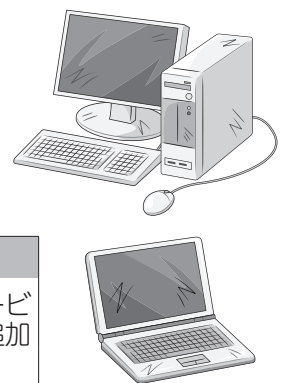
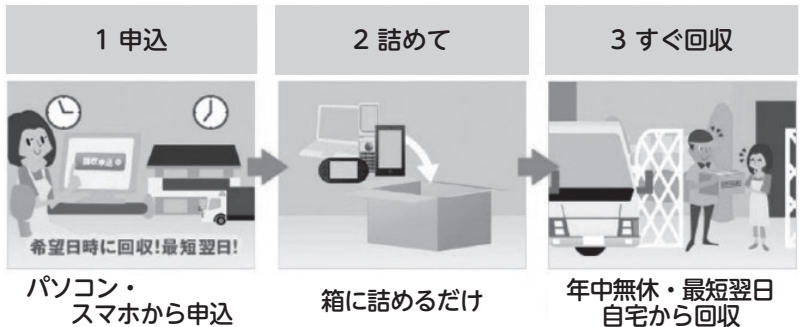
宅配便を活用したパソコン・小型家電の回収

問合せ先 環境衛生課

本市と小型家電リサイクル法の認定事業者「リネットジャパンリサイクル株式会社」は、使用済小型家電の回収について協定を結び、連携・協力してパソコン・小型家電のリサイクルに取り組んでいます。パソコンの回収は無料(1箱分)で利用できます。データの消去方法がわからないなど、パソコンの廃棄にお困りの人は、利用してください。従来の回収も引き続き行いますので、利用しやすい方法でリサイクルにご協力をお願いします。

リネットジャパンリサイクルによる回収は、インターネットで申し込むだけで、宅配事業者が希望日時に自宅まで回収に伺います。

- 回収品目** ●パソコンおよび小型家電400品目以上  
※テレビなど家電リサイクル法対象品や石油・ガスを利用する製品は対象外。詳しくはリネットジャパンリサイクルホームページをご覧ください。  
●箱のサイズは3辺の合計が140cm以内の段ボールで、重さ20kg以内  
※箱はご自身で用意してください。箱に入れば何点入れても回収可能



料金	1箱目	2箱目以降	備考
パソコン本体のみ	市民は無料	1,500円(税別)	各種オプションサービスを利用の際は、追加料金が必要です。
パソコン本体と小型家電	1,500円(税別)	1,500円(税別)	
小型家電のみ	1,500円(税別)	1,500円(税別)	

※回収料金は、申込時にクレジットカードまたは銀行ネット決済を選択いただくか、回収時のお支払になります。なお、回収時のお支払の場合、別途、回収1回あたり箱数に関係なく198円(税抜)が必要です。

- 申込**
- リネットジャパンリサイクルのホームページ (<http://www.renet.jp>) から申し込んでください。インターネットより「リネットジャパンリサイクル」で検索してください。
  - 環境衛生課に設置の専用FAX用紙でも申込ができます。(環境衛生課ホームページからダウンロードもできます。)
- ※電話での申込はできません。また、事業者は利用できません。小型家電の宅配便回収は、リネットジャパンリサイクル株式会社が取り組む独自のサービスです。利用料金や利用方法が変更となる場合がありますので、詳しくはリネットジャパンリサイクルのホームページで確認してください。

## 市公園墓地 使用者募集

申込・問合せ先 環境衛生課

「泉佐野市公園墓地（区画墓地）使用申込みのしおり」を入手し、各申込期間に所定の用紙に必要事項を記入・押印し、必要書類を添えて環境衛生課へ。

### 【区画墓地】

使用者ごとにお墓を設ける、従来からある墓地の形です。

### 募集区画・永代使用料

- 1区画2.25㎡・5区画・98万円
- 1区画4.00㎡・2区画・174万2千円

**申込資格** 泉佐野市に住所または本籍を有する世帯主の人で、埋蔵する親族のご遺骨をお持ちで（遠方の墓地などからの改葬を含む）、1年以内に墓石などの設置が可能な人

※詳しくは「泉佐野市公園墓地（区画墓地）使用申込みのしおり」をご覧ください。

**申込期間** 4月12日(月)～23日(金)（土・日曜日除く）  
※使用申込みのしおり・募集区画地図は環境衛生課にあります。また、ホームページ ([http://www.city.izumisano.lg.jp/kakuka/seikatsu/kankyo/menu/bochi/bosyu\\_1.html](http://www.city.izumisano.lg.jp/kakuka/seikatsu/kankyo/menu/bochi/bosyu_1.html)) からダウンロードもできます。

### 抽選日

5月16日(日) 午前10時～ 市役所3階302会議室  
※申込者が募集区画数を超えない場合でも、場所の抽選を行いますので、必ず参加してください。

### 【合葬式墓地】

ひとつの大きなお墓に5千体までのご遺骨を一緒に埋蔵する墓地で、市が管理を行います。個人で管理する必要がないことから、お墓の承継の心配がありません。満65歳以上の方は、生前予約も可能です。

**使用料** 合葬式墓地使用料1体10万円、記名板使用料1枚5万円（希望者のみ）

※市公園墓地の区画墓地を使用している人が、区画墓地を返還して合葬式墓地を利用される場合は、1/2の金額です。

### 申込資格

- 泉佐野市に住所または本籍を有し、埋蔵する親族のご遺骨をお持ちの人（改葬を含む）
  - 死亡当時、泉佐野市に住所または本籍を有していた親族のご遺骨を埋蔵しようとする人（改葬を含む）
  - 泉佐野市に住所または本籍を有する満65歳以上の人で、死後に自らのご遺骨を埋蔵しようとする人
  - 泉佐野市公園墓地（区画墓地）を使用している人で、区画墓地を返還して合葬式墓地を使用しようとする人
- ※詳しくは、使用申込みのしおりをご覧ください。

**申込期間** 5月17日(月)～28日(金)（土・日曜日を除く）  
※使用申込みのしおりは環境衛生課にあります。また、ホームページ ([http://www.city.izumisano.lg.jp/kakuka/seikatsu/kankyo/menu/bochi/bosyu\\_2.html](http://www.city.izumisano.lg.jp/kakuka/seikatsu/kankyo/menu/bochi/bosyu_2.html)) からダウンロードもできます。

## 消防本部からのお知らせ

### 令和2年の火災・救急・救助の概況

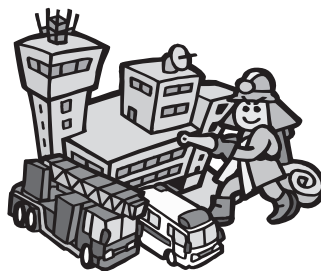
泉州南消防組合管内（泉佐野市）における火災・救急・救助の概況は次のとおりです。

今年も火災を1件でも減らすことを目標に火災予防に取り組みますので、みなさんも火気の取扱いに注意し、放火されない街づくりにご協力をお願いします。また、いざと言う時に救急車が出動中でなかなか来ないという状況にならないためにも、救急車の適正利用にご協力をお願いします。

- 火災**
- 火災件数…18件
  - 死者…0人、負傷者…1人
  - 損害額…6,228万4千円
  - おもな火災原因…電気関係、たばこ、溶接機・切断機
- 救急**
- 救急出動件数…5,660件
  - 救急搬送人員…5,174人
- 救助**
- 救助出動件数…64件
  - 救助人員…38人

### 問合せ先

泉州南広域消防本部 警備課  
(☎462-1080 Fax460-2119)



### 住宅用火災警報器の 設置状況を調査します

国からの通知に基づき、泉州南消防組合が調査しますので、ご協力をお願いします。

**実施期間** 4月12日(月)～5月14日(金)  
**実施方法** 無作為に抽出した住宅に消防職員が訪問し、設置状況を聞き取り調査させていただきます。(5～10分程度)

※消防職員は、身分証を携帯しています。また、職員が消火器や住宅用火災警報器を販売することはありません。

### 問合せ先

泉州南広域消防本部 予防課  
(☎469-0886 Fax460-2119)





障害基礎年金等を受給しているひとり親世帯のみなさんへ

児童扶養手当と

障害基礎年金等の併給

児童扶養手当法の一部改正により、令和3年3月分から児童扶養手当の額が障害基礎年金等の子の加算部分の額を上回る場合、その差額を児童扶養手当として受給できるようになりました。児童扶養手当を受給するためには申請が必要となり、申請の翌月からの受給になります。すでに児童扶養手当受給資格者として認定を受けている人は申請は不要です。また、令和3年3月1日に支給要件を満たしている人は令和3年6月30日(休)までに申請すれば、令和3年3月分の手当から受給できます。

問合先 子育て支援課

※詳しくは問い合わせてください。

お弁当作りにおける三原則

お弁当は作つてすぐ食べないことから、暖かくなるにつれて、食中毒発生の危険性が高くなります。

お弁当作りの際は、菌をつけない・ふやさない・やつつける、

の三原則を守りましょう。

①菌をつけない

●調理前や盛付前に石けんでよく手を洗う

●おかずは清潔な箸で詰める

●おにぎりはラップごしに握る

●調理中にスマホを触らない

②菌をふやさない

●おかずは汁気を除き、使い捨てカップに詰める

●ごはんやおかずは十分冷ましてから詰める

●保冷バッグで冷やして持ち運び、早めに食べきる

③菌をやつつける

●おかずはしっかりと加熱する

問合先 泉佐野保健所 生活衛生室衛生課 (☎464・9688)

「(仮称)りんくう野外文化音楽堂」建設工事

りんくうアイスパーク芝生広場に令和3年9月完成を目標に(仮称)りんくう野外文化音楽堂の建設工事を行っています。利用者のみなさんには迷惑をおかけしますが、安全に配慮して工事を施工しますので、ご理解ご協力をお願いします。

問合先 まちの活性課

(☎469・3131)

エブノ泉の森ホール、J・COM末広体育館 ネーミングライツを 継続します

市立文化会館と市民総合体育館のネーミングライツにおけるパートナー企業との契約を、3年間継続します。愛称名は、これまで同様「エブノ泉の森ホール」(市立文化会館)、「J・COM末広体育館」(市民総合体育館)です。引き続き、愛称名で両施設をご利用ください。

問合先 政策推進課

4月19日～28日

春の地域安全運動

「みんなで力をあわせて安全・安心まちづくり」

「大阪府警察安まちアプリ」をダウンロードすると、次のようなことができます。

●安まちメールをアプリで受信できます

●防犯マップをアプリで確認できます

●防犯パトロールのポイントに応じて、自治体のマスコットキャラクターが取得できます

●防犯ブザー機能付きです

三世代同居等支援事業

～4月1日より一部要件が変更になりました～

子どもを安心して産み育てられ、高齢者などが安心して暮らせる健康で幸せな住環境を創るために、泉佐野市内において高齢者世帯と同居または、近居(直線距離でおおむね3.0km以内または同一中学校区域内)した子ども世帯に対して、転入転居費用の一部(\*)を限度額10万円とし、助成します。

(\*) 転入転居日から6ヵ月以内の申請が対象

【転入転居費用とは】

- 持家の場合…住宅の新築・増築・建て替えに要する費用(リフォームは対象外)または中古住宅を購入する費用
- 貸家の場合…賃貸借契約に要する費用(敷金・礼金・権利金・仲介手数料)

【高齢者世帯の要件】

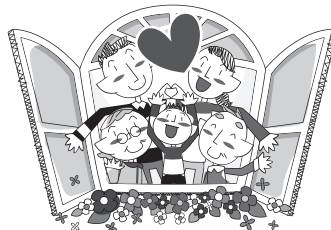
- 子ども世帯と同居・近居をはじめた時点で、すでに1年以上泉佐野市内に居住している
- 65歳以上(夫婦のみの場合いずれか一方)の人のみの世帯
- 外国籍の人は、日本国の在留資格を有すること

【子ども世帯の要件】

- 子ども世帯の世帯主またはその配偶者が、高齢者世帯を構成する者の直系卑属(子)である
- 申込時に18歳以下の子どもと同居している
- 外国籍の人は、日本国の在留資格を有すること

問合先 地域共生推進課

※詳しくは問い合わせてください。



●お得な割引が受けられる無料のクーポンを配信  
問合先 泉佐野警察署 生活安全課 (☎464・1234)  
※詳しくは、大阪府警のホームページなどでご確認ください。  
アプリのダウンロードは下記のQRコードから



▲QRコード(Android用)



▲QRコード (iPhone用)

### 高齢者介護用品給付事業 登録業者募集

「泉佐野市高齢者介護用品給付要綱」により介護用品（紙おむつ）を給付するにあたり、「泉佐野市高齢者介護用品給付事業指定事業者に関する基準」に基づき登録業者を募集します。

#### 業務内容

- 利用者へ介護用品（紙おむつ）を販売（店頭渡しまたは宅配）※「泉佐野市介護用品給付券」と商品との引換
- 地域共生推進課への報告・請求（「泉佐野市介護用品支給報告書兼請求書」）
- 利用者からの発注対応
- 商品説明などの利用者対応
- 利用者配布用カタログの作成

※市から利用者へのカタログの配布を希望する場合は、新規利用者に対して配布しますので、必要部数（500部を予定）を地域共生推進課へ提出すること

#### 応募資格

- ①泉佐野市入札参加資格登録業者一覧に登録されており、泉佐野市入札参加資格停止要綱に基づき入札参加停止の措置を受けていないこと
- ②「泉佐野市高齢者介護用品給付事業指定事業者に関する基準」第3条に規定する運営指針を実施できること
- ③市内に店舗を有する本社、支社、事業所のいずれかがあること
- ④上記①および③の応募資格を満たさない場合は、本市で高齢者介護用品給付事業の実績があること

#### 申請書類

- 泉佐野市介護用品支給指定事業者登録申請書
- 泉佐野市高齢者介護用品給付事業取扱商品表
- 利用者配布用カタログ（1部）
- 事業者の概要（設立年月日、事業内容、組織図などがわかる資料）

**申請・問合せ先** 4月16日(金)までに申請書類を添えて地域共生推進課へ

**登録の決定** 地域共生推進課において審査のうえ、申請から1週間を目途に通知します。

### 狂犬病予防注射と飼い犬登録

問合せ先 健康推進課

すべての飼い犬に「年1回の狂犬病予防注射」が法律で義務付けられています。必ず実施してください。

本市に飼い犬登録をしている飼い主には通知書（\*1）を3月下旬に送付しています。まだ登録をしていない人は直接会場にお越しください。 ※申込不要

#### 【狂犬病予防注射】

**対象** 生後91日以上の子犬

**費用** 3,300円（注射済票交付手数料含む） ※なるべくお釣りが出ないようにしてください。

#### ◇集合注射時のお願い

- 通知書（\*1）を必ず持参してください。
- 犬の首輪はしっかりと締め、犬を十分おさえられる人が連れてきてください。
- 車での来場はご遠慮ください。（会場によっては駐車スペースのないところがあります。）

◇泉佐野市と「犬鑑札及び狂犬病予防注射済票交付事務委託契約」を締結している動物病院以外で注射を受ける場合は、動物病院等獣医師発行の「狂犬病予防注射済証」および通知書（\*1）を健康推進課へ持参し、「狂犬病予防注射済票」の交付（550円）を必ず受けてください。

#### 【飼い犬登録】

**対象** 登録の済んでいない飼い犬

**費用** 3,000円

#### ◇こんなときは問い合わせてください

- 登録しているかどうかわからない
  - 登録しているのに通知書（\*1）が届かない
  - 登録内容（住所など）に変更がある
  - すでに犬が死亡している
- （\*1）…狂犬病予防注射済票交付手数料領収書・狂犬病予防注射済証（飼い主・飼い犬の情報が記載されている十字のミシン目が入ったA4用紙）



#### ■狂犬病予防注射・飼い犬登録日程

	日時	場所
4月 2日(金)	9:20~9:30	大木小学校
	9:50~10:30	上之郷小学校正門
	11:00~11:30	佐野台小学校東門
	13:10~14:00	日新小学校南門（黄色の門）
	14:30~15:00	北中小学校黄色の門（体育館南側）
3日(土)	13:30~15:00	泉佐野市役所
5日(月)	9:00~9:50	佐野中学校正門
	10:10~10:50	佐野公民館（第2駐車場内）
	11:10~11:40	未広公園（泉佐野みどり推進機構事務所前）
	13:20~14:00	北部市民交流センター本館
	14:30~15:30	日根野公民館
6日(火)	16:00~16:30	南部市民交流センター体育分館（オークアリーナ）
	14:00~14:45	長南保育所跡（長滝第1町内会館横）
	15:15~16:00	未広公園（泉佐野みどり推進機構事務所前）
11日(日)	13:30~15:00	泉佐野市役所