

## くらしの情報掲示板

### 水道漏水調査にご協力を

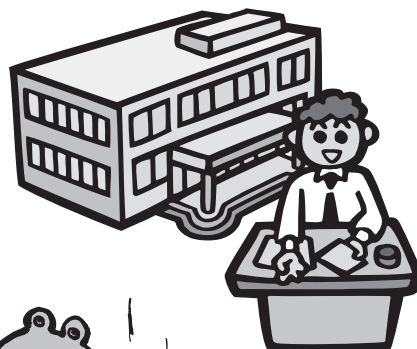
水道の有収率(\*)の向上と、より効率的な施設の更新計画を策定するため、水道の漏水調査を行います。道路内の水道本管および引込管、個人の敷地内に設置している水道メーターなどが調査対象です。みなさんのご協力をお願いします。

(\*)有収率…配水量に対する、水道料金として反映された水量の割合

調査期間 6月～来年3月

調査業者 フジ地中情報(株)

問合せ 上下水道局 水道工務課 (☎467-2800 Fax467-1801)



泉佐野市社会福祉協議会

善意銀行 (4月受付分)

●10万円…人生道場

### 中小企業総合支援制度「無料経営相談」

国が全国に設置する無料の経営相談所「よろず支援拠点」との連携事業として、中小企業診断士などの専門スタッフによる経営相談を実施します。業種を問わず、経営上のあらゆる悩みの解決にむけてお手伝いをします。何度でも利用できますので、気軽に相談してください。

相談日 6月8日・22日、7月13日・27日、8月3日・17日、9月14日・28日、10月12日・26日、11月2日・16日、12月7日・21日・来年1月11日・25日、2月1日・15日 (いずれも火曜日)

※相談日は予告なく変更する場合があります。

#### 時間

- 午後1時～1時50分
- 午後2時～2時50分
- 午後3時～3時50分
- 午後4時～4時50分
- 午後5時～5時50分

場所 泉佐野市消費生活センター内 会議室 (南海「泉佐野」駅すぐ)

※新型コロナウイルス感染症により、対面での相談から電話での相談に変更となる場合があります。詳しくは申込時にお知らせします。

相談機関 大阪府よろず支援拠点

申込・問合せ 希望する相談日の前日までにまちの活性課 (☎469-3131) へ

※相談無料

