



**【受付時間】**

- レイクアルスタープラザ・カワサキ生涯学習センター、佐野・長南・日根野公民館  
火～日曜日（祝・休日除く）午前9時～午後5時
- いずみさの女性センター 火～土曜日（祝・休日除く）午前9時～午後5時15分
- 北部市民交流センター本館、北部公民館 月～土曜日（祝・休日除く）午前9時～午後8時
- 南部市民交流センター本館 月～金曜日（祝・休日除く）午前9時～午後5時
- 南部市民交流センター青少年センター 月～金曜日（祝・休日除く）午前9時～午後5時
- レイクアルスタープラザ・カワサキ歴史館いずみさの  
火～日曜日（毎月最終木曜日除く）午前9時～午後5時
- J:COM末広体育館（市民総合体育館）  
火～日曜日（祝日除く。日・月曜日が祝日の場合、火曜日は受付不可）午前9時～午後5時15分



※祝日の開館状況は各施設に問い合わせてください。  
また、身体の障害などにより、配慮が必要な場合は申込時にお知らせください。

文化・教養

佐野公民館  
☎463・6181  
Fax 469・2243

■水彩画で描く「コスモス」  
透明水彩の柔らかい絵の  
世界に触れてみよう

**日時** 10月29日(金)  
午後1時～3時30分  
**対象** 16歳以上  
**定員** 12人（先着順）  
**講師** 仲村喜代さん（佐野公民館登録クラブ講師）  
**材料費** 3000円  
**持ち物** 水彩絵の具一式（パレット、筆（小筆含む）、水入れ）、鉛筆、消しゴム、定規、ティッシュ  
**申込** 10月5日(火)以降に電話、FAXで。キャンセルは10月22日(金)まで



文化・教養

健康

福祉

歴史

その他

■パンづくり教室  
生地作りから始める  
焼きカレーパン  
他にお楽しみメニューもありま  
す。講師が完成させた生地を使用  
する場合があります。

**日時** 10月30日(土)  
午前10時～午後1時  
**対象** 16歳以上  
**定員** 8人（先着順）  
**講師** 下方 緑さん（生涯学習ホ  
ランティア講師）  
**材料費** 1,000円  
**持ち物** エプロン、ふきん2枚、  
三角巾、持ち帰り用容器、フエイ  
スシールド  
**申込** 10月6日(火)以降に電話、F  
AXで。材料費の納入・キャンセ  
ルは10月21日(木)まで



■スイーツづくり講座  
オレンジソースの  
ブラン・マンジェとクッキー  
ブラン・マンジェはフランスの  
デザートです。見た目は白いゼ  
リーで、パンナコッタやババロア  
に似ています。

**日時** 11月12日(金)  
午前10時～午後1時  
**対象** 16歳以上  
**定員** 12人（先着順）  
**講師** 木村明美さん  
**材料費** 1,000円  
**持ち物** エプロン、ふきん2枚(台  
ふき・食器ふき)、三角巾、筆記  
用具、持ち帰り用ビニール袋、持  
ち帰り用容器(20cm角程度)

■季節の発酵食料理  
「深まる秋、  
うるおい食材で冬支度」  
五感で感じる秋の献立です。旬  
の食材に発酵の力をのせて体と心  
にうるおいを。  
**日時** 10月23日(土)  
午前10時～午後1時  
**メニュー** 中華風おこわ、和風あ  
んかけの根菜バーグ、長芋もち  
トロ焼きと発酵味噌ダレ、ふわふ  
わうるこ雲スープ、レンコンサラ  
ダ、おからと柿の白あえ風  
**対象** 16歳以上  
**定員** 8人（先着順）  
**講師** 今口早織さん（いなほ醸し  
人インストラクター）  
**材料費** 1,000円

長南公民館  
☎465・0786  
Fax 465・1103

**持ち物** エプロン、三角巾、ふき  
ん、マスク  
**申込** 10月5日(火)以降に電話、F  
AXで。材料費の納入・キャンセ  
ルは10月16日(土)まで



■買う前に楽しくわかる！  
スマートフォン体験講座  
「興味があるけどよくわからない」「自分に必要？」などと思っ  
ている人に電源の入れ方や画面の  
動かし方など、買う前に知ってお  
きたい事を紹介しながら体験して  
いきます。受講者に1人1台貸出  
します。  
**日時** 10月29日(金)  
午後1時～3時  
**対象** 16歳以上  
**定員** 12人（先着順）  
**講師** スマートフォンアドバイザー

**申込** 10月6日(火)以降に電話、F  
AXで。キャンセルは10月24日(日)  
まで  
※受講無料

文化・教養(つづき)

日根野公民館  
☎450・3900  
Fax 468・0011

■初めての浪曲

～初心者向け入門講座～

日時 10月30日(出)

午後1時30分～3時

対象 16歳以上

定員 50人(先着順)

出演

●春野美恵子さん(浪曲師)

●三原麻衣さん(浪曲師)

●藤 初雪さん(曲師・三味線)

申込 10月8日(金)以降に電話、F

AXで

※受講無料

■絵手紙 体験講座

「絵のある手紙を送る」とを  
体験しませんか?」

日時 11月4日(木)・11日(木)

午後1時～3時(全2回)

対象 16歳以上

定員 10人(先着順)

講師 野口博美さん(日本絵手紙

協会公認講師)

材料費 1,000円

持ち物 新聞紙、ポケットティ

シユ

申込 10月7日(木)以降に電話、F

AXで。材料費の納入・キャンセ

ルは10月26日(火)まで

■フラワールレンジメント  
～お花を活かして

日常生活に潤いを!」

日時 11月12日(金)

午後1時～3時

対象 16歳以上

定員 10人(先着順)

講師 神藤ちえみさん(フラワー

アレンジメントCourse主宰)

材料費 1,500円

持ち物 花ばさみ、持ち帰り用袋

申込 10月5日(火)以降に電話、F

AXで。材料費の納入・キャンセ

ルは11月5日(金)まで



■ローズマリーの  
ナチュラリース作り

日時 11月19日(金)

午前10時～正午

対象 16歳以上

定員 10人(先着順)

講師 石崎よしみさん(日本メデ

イカルハーブ協会 ハーバルセラ

ピスト)

材料費 800円

持ち物 はさみ、筆記用具

申込 10月12日(火)以降に電話、F

AXで。材料費の納入・キャンセ

ルは11月5日(金)まで

レイファルスタープラザ・カワサキ  
中央図書館

☎469・7130

Fax 469・7131

■土曜子どもシアター

「おじゃる丸マロのゆかいな世界」

日時 10月9日(出) 午後2時～

(開場:午後1時45分)

上映時間 93分

定員 30人(先着順)

※申込不要、入場無料。毎月第2

土曜日に子ども向け「映画会」を

予定しています。

■ハロウィンミニ工作会

洗濯のりとホウ砂を使ってハロ  
ウィンカラーのスライムを作りま  
す。みんなでグルグルまぜて楽し  
く作ろう!

日時 10月24日(日)

午前10時～11時30分

●午後2時～3時30分

(開場:午前9時45分)

●午後2時～3時30分

(開場:午後1時45分)

対象 小学生

※保護者の付添い可・小学生のみ

の参加可

定員 各回5人(先着順)

持ち物 マスク、飲料水、手拭き

用タオル

申込 10月12日(火) 午前9時30分

以降に電話で

※参加無料

南部市民交流センター本館

☎466・1641

Fax 466・4744

■パパ・ママフッキング

「たまには食べたいおふくろの味」

～身体に良く、飽きない料理～

(健康マイレージ対象)

日時 10月26日(火)

午前10時～午後1時

メニュー さばのみそ煮、白酢和

え、のつぺい汁、なすのしぎ焼き、

芋もち

定員 8人(先着順)

講師 伊崎真弓さん(栄養士)

材料費 1,000円

持ち物 エプロン、マスク、三角

巾、ふきん2枚、筆記用具

申込 10月5日(火)以降に本人が電

話で。材料費の納入・キャンセル

は10月19日(火)まで

■かんたん手づくり講座

「干支のタオル人形」

来年の干支である「虎」にちな  
んだ飾り物を作りましょう! 壁掛  
け、置き物の2種類から選べます。

日時 10月29日(金)

①午後1時～2時(壁掛け)

②午後2時～3時(置き物)

※両方参加可

定員 15人(先着順)

講師 崎山壽美子さん

材料費 ①200円、②100円

持ち物 裁縫道具、手芸用ボンド、

はさみ、手拭き用タオル、筆記用具

申込 10月5日(火)以降に本人が電  
話で。材料費の納入・キャンセル  
は10月22日(金)まで



▲①壁掛け



▲②置き物

■手づくりお菓子の教室

「レアチーズケーキ」

簡単だけど濃厚で美味しいケ  
ーキです。レアチーズケーキと他  
一品作ります。1人1/2サイズ  
持ち帰りできます。

日時 11月1日(月)

午前10時～正午

定員 8人(先着順)

講師 木村明美さん

材料費 1,200円

持ち物 エプロン、マスク、三角

巾、ふきん、筆記用具、持ち帰り

用容器(直径15cmのケーキ)

申込 10月5日(火)以降に本人が電

話で。材料費の納入・キャンセル

は10月25日(月)まで

文化・教養 (つづき)

レイカールスタープラザ・カワサキ  
生涯学習センター

☎ 4699・7120  
Fax 4699・7121

■シニア向け

スマートフォン活用講座

実際にスマートフォンに触れながら、電話のかけ方や受け方、メールの基本的な使い方を身につけましょう！

日時 10月27日(水)

午後1時30分～3時

対象 これからスマートフォンを購入予定の人

定員 10人(先着順)

講師 松本亜沙美さん(スマホ教室インストラクター)

持ち物 筆記用具、飲料水、眼鏡(必要な人)

※スマートフォンは全員に貸出します。

申込 10月5日(火)以降に電話、FAXで

※受講無料

■英検二次試験対策講座

二次試験の入室から退室までの一連の流れをつかみ、スコアアップのコツを学んで、最後には実際に質疑応答のシミュレーションを体験します。

日時・内容

●10月30日(出)：3級

文化・教養

健康

福祉

歴史

その他

●11月6日(出)：準2級

いずれも午後3時15分～5時15分

定員 各8人(先着順)

講師 大工 毅さん(元府立高校教諭)

持ち物 筆記用具、飲料水、手拭き用タオル

申込 10月12日(火)以降に電話、FAXで

※受講無料



■癒しのパステルアート講座

パステルアートは、絵の苦手な人でも簡単に描くことができ、描く過程の中で今の自分に気づき、心が解放されます。指でパステルをぼかす事で、そのやわらかい色調に癒されるのも特徴です。心穏やかにステイホームを楽しみましょう。

日時 11月12日(金)

午後1時～3時

定員 12人(先着順)

講師 はぎわら えりさん(パステル和アート正インストラクター)

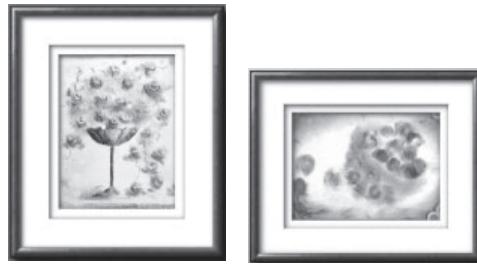
材料費 800円

※フレームは含みません。

持ち物 筆記用具、ウェットティッシュ

申込 10月7日(木)以降に電話、FAXで。材料費の納入・キャンセルは11月4日(木)まで

※一時保育(若干名・先着順)あり、希望者は申込時に



■編み物講座

～幸せを呼ぶフクロウのハンドウォーマー～

これからの季節に活躍するハンドウォーマーを編みます。材料費納入時に4色の中から希望の色を選べます。

日時 11月17日(水)・24日(水)

午前10時～正午(全2回)

定員 12人(先着順)

講師 山下初子さん(アトリエElastu主宰)

材料費 700円

持ち物 20cm位の短めの棒針6

号、かぎ針5号、縄編み用針、筆記用具

申込 10月14日(木)以降に電話、FAXで。材料費の納入・キャンセルは11月7日(日)まで



■あなたのニャンorワンを描こう

～かわいい猫or犬の似顔絵を描いてあなたの部屋に飾ろう～  
新たな趣味として何かをはじめてみたい人、一度デッサンを学んでみませんか？まずは、身近な猫や犬の絵を描いてみましょう。

日時 11月16日(火)

午前10時～正午

定員 12人(先着順)

講師 福井政廣さん(泉佐野市生涯学習ボランティア講師)

材料費 300円

※額のサイズは約45cm×約32cm×奥行1cm

持ち物 猫or犬の写真(大きく写った雑誌や写真など)鉛筆4B、消しゴム、色鉛筆、

申込 10月13日(水)以降に電話、FAXで。材料費の納入・キャンセルは11月6日(出)まで

※一時保育(若干名・先着順)あり、希望者は申込時に



■自分史講座

～あなたの生きた証を表現しよう～

「思い出ノート」を活用して、自分のこと、親・きょうだい・祖父母のこと、心に残っていることなどを表現してみませんか？  
日時 11月19日(金)、12月3日(日)・17日(金)午後1時～3時(全3回)

対象 全回受講できる人優先

定員 15人(先着順)

講師 中塚鞠子さん(詩人エッセイスト)

持ち物 筆記用具、思い出ノート(お持ちの人)、飲料水、眼鏡(必要な人)

※思い出ノートをお持ちでない人は申込時に相談してください。

共催 レイカールスタープラザ・カワサキ中央図書館、生涯学習課

申込 10月15日(金)以降に電話、FAXで

※受講無料

文化・教養(つづき)

北部市民交流センター本館・  
北部公民館

☎464・5725  
Fax 469・2284

■40代から考えよう  
〜知っておきたい

老後の備えと保険

早めの人生設計で、老後の備えや貯蓄を増やす方法について学びます。

日時 10月20日(木)

午後1時30分〜3時30分

対象 16歳以上

定員 12人(先着順)

講師 渡邊有子さん(さろん和楽主宰)

受講料 200円

申込 10月6日(木)以降に電話、FAXで。受講料の納入・キャンセルは10月15日(金)まで

■手作りの味噌で正月

〜失敗しない白みそづくり〜

麹作りや大豆ペーストなどの面倒な作業はすべておまかせ。簡単で失敗しないおいしいお味噌を作ります。お正月には食べごろになります。

日時 10月25日(月)

午前10時30分〜正午

対象 16歳以上

定員 20人(先着順)

講師 あぐり酢房

材料費 1kg1,050円(1人3kgまで)

持ち物 エプロン、三角巾、ふきん、みそを入れる容器

申込 10月5日(火)以降に電話、FAXで。受講料の納入・キャンセルは10月15日(金)まで

■飾れるお手紙

〜会えない今だからこそ文字に想いを乗せて〜

コロナ禍の今、会いたい人になかなか会えない日々、あなたの文字で大切な人にお手紙を書いてみませんか?会えない日々を過ごしていた大切な人に飾れるお手紙が届くのを想像すると素敵ですね!

日時 10月25日(月)、11月1日(月)

午後1時30分〜3時(全2回)

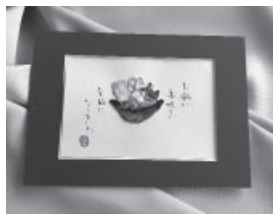
対象 16歳以上

定員 12人(先着順)

講師 平島郁子さん(北部市民交流センター本館登録講師)

受講料 800円(材料費含む)

申込 10月7日(木)以降に電話、FAXで。受講料の納入・キャンセルは10月18日(月)まで



■レザーでキーカバーと

ベルトループを作ろう

好みの革にお好きな刻印を入れ、オリジナルの作品を作れます。

日時 11月5日(金)

午後1時30分〜3時30分

対象 16歳以上

定員 10人(先着順)

講師 谷川千恵子さん(北部市民交流センター本館登録講師)

受講料 1,700円(材料費含む)

申込 10月8日(金)以降に電話、FAXで。受講料の納入・キャンセルは10月28日(木)まで



■包むと結ぶ風呂敷ラッピング

風呂敷の基本結びと、アレンジ結びを学びます。

日時 11月12日(金)

午後1時30分〜3時

対象 16歳以上

定員 15人(先着順)

講師 中谷貞子さん(ラッピングコーディネーター講師)

受講料 200円

持ち物 風呂敷、または大判のハ

ンカチ(あれば複数枚)  
申込 10月7日(木)以降に電話、FAXで。受講料の納入・キャンセルは10月29日(金)まで



いずみさの女性センター

☎469・7125

■I R I S

サイエンス・キャンパス

〜暗闇でも安心!

光るマイバッグを作ろう!〜蓄光塗料ってなんだろう?どうして光るのかな?トートバッグに蓄光塗料で好きな絵を描いてI R I Sのお姉さんたちといっしょに考えましょ!〜

日時 10月30日(土)

午前10時〜正午

場所 レイクアルスタープラザ・カワサキ生涯学習センター

講師 大阪府立大学 理系女子大学院生チームI R I S(アイリス)

対象 小学生と保護者

定員 6組(先着順)

材料費 500円

持ち物 筆記用具、蛍光ペン6本

セット(ある人のみ)

共催 大阪府立大学 女性研究者支援センター

申込 10月1日(金)以降に電話、FAXで。材料費の納入・キャンセルは10月22日(金)まで

■法律からみる

結婚とは?離婚とは?

〜女性弁護士が

わかりやすくお話しします〜

「結婚する」ということ、また「離婚する」ということは法的にどういふことが生じるのか?わかっているようで、わかっていないこととつてありませんか?女性弁護士が法律の観点から「結婚」「離婚」についてお話しします。

日時 11月11日(木)

午後1時〜3時

場所 レイクアルスタープラザ・カワサキ生涯学習センター

対象 女性

定員 12人(先着順)

講師 矢倉昌子さん(アスカ法律事務所)

持ち物 筆記用具、マスク

申込 電話、FAXで

※受講無料



文化・教養 (つづき)

南部市民交流センター  
青少年センター

☎4666・1745  
Fax 4666・1779

いずれも申込は電話で専用電話番号(☎449・4760)へ

■ハロウィンお菓子作り

日時 10月30日(出)  
午後2時～4時

場所 南部市民交流センター本館

対象 小・中学生

定員 11人(先着順)

講師 森永直子さん

(bananastokushu)

材料費 300円

申込 10月18日(月)以降に電話で。

材料費の納入・キャンセルは10月28日(木)まで

■陶芸で

クリスマス飾りを作ろう!

お皿、お椀、マグカップを作ることもできます。

日時 11月6日(出)

午後2時～4時

場所 らいふらいんぷらざい いずみさの2階

対象 小・中学生と保護者

※子どものみの参加可。大人のみ参加不可。見学もできません。

定員 20人(先着順)

講師 岩橋徳治さん

文化・教養

健康

福祉

歴史

その他

材料費 1,000円

申込 10月18日(月)以降に電話で。材料費の納入・キャンセルは10月28日(木)まで

各種文化・教養



■癒されWeek

開催日	講座名
10月16日(出)	ハーバリウム
10月19日(火)	プリザーブドフラワー

時間

①午前10時30分～午後0時30分

②午前10時30分～午後0時30分

午後1時30分～3時30分

定員 各12人(先着順)

講師 太田知佳子さん

(アトリエフルル)

受講料 各2,500円(材料費含む)

持ち物 はさみ、持ち帰り用袋

申込 開催日の3日前までに(一財)泉佐野みどり推進機構りんくう中央公園(☎4699・3333)へ

健康

長南公民館

☎4655・0786  
Fax 4655・1103

■フィットネス

KARATE(カリンテ)

音楽に合わせてパンチやキックといった空手の動きを取り入れ、健康増進、脂肪燃焼、ストレス解消を目指します。

日時 10月24日(出)

午後1時～2時30分

対象 中学生以上

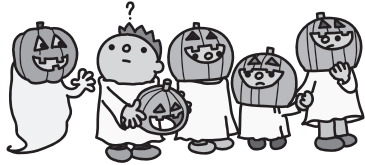
定員 12人(先着順)

講師 和泉匡紀さん(長南公民館登録クラブ代表)

持ち物 タオル、飲料水、上靴、軍手、マスク

※服装は運動のできるもので  
申込 10月5日(火)以降に電話、FAXで。キャンセルは10月20日(水)まで

※受講無料



■リンパウオーキング講座

美しく歩こう

筋肉をふわりと揺らすリンパセルフケアを行い、骨盤・体の歪みを改善します。自然治癒力を高めた後、日常の正しい姿勢と歩き方をお伝えします。

日時 10月31日(出)

午前10時～11時30分

対象 16歳以上

定員 12人(先着順)

講師 中川慶子さん(NPO法人日本ウォーキングセラピスト協会理事リンパ療法士)

持ち物 ヨガマットまたは大きめのバスタオル、5本指ソックス、タオル、飲料水、マスク

※服装は運動のできるもので  
申込 10月6日(火)以降に電話、FAXで。キャンセルは10月24日(日)まで  
※受講無料



健康推進課

☎4633・1212  
Fax 4644・9314

■ウォーキング会

(健康マイレージ対象)

ウォーキングで健康寿命を延ばしましょう!

日時 10月25日(月)

午前9時30分～10時30分

※雨天時は健診センターで内容を変更して実施

集合場所 檀波羅公園(「松風台西」交差点西側)内の広場

コース 大細利池周回コース

対象 医師から運動を止められていない市民

持ち物 タオル、飲料水

※服装・靴は運動のできるもので  
協力 ヘルスアップ推進員

※申込不要、参加無料

■ファミリー教室(予約制)

赤ちゃんを迎える家族のために、助産師による話や赤ちゃんのお風呂の入れ方の実習をします。

日時 11月14日(日)

午後1時～4時

(受付:午後0時45分)

場所 健診センター

定員 8組(先着順)

持ち物 母子健康手帳、飲料水、タオル、筆記用具

申込 11月12日(金)までに電話で健康推進課へ

※受講無料

健康(こづき)

ライフスタイルプラザ・カワサキ  
生涯学習センター

☎4699・7120  
Fax 4699・7121

■アルコール企画  
人気のZUMBAR

楽しくエクササイズ！

〜有酸素運動で

脂肪燃焼効果も期待！〜

ダンス系のエクササイズで音楽に合わせ楽しく汗をかきませんか？初めての人も、運動の苦手な人も一度体験してみませんか？

日時 10月29日(金)

●午前10時〜10時50分

●午前11時〜11時50分

定員 各10人(先着順)

講師 八島利紗さん(ZUMBAインストラクター)

持ち物 飲料水、タオル、上靴

筆記用具、マスク

※服装は動きやすいもので

申込 10月6日(水)以降に電話、FAXで

※一時保育(若干名・先着順)あり、希望者は申込時に

※受講無料



■自宅でできる

簡単セルフケア体験講座

〜足指体操&リフレクソロジー〜

足指を鍛えることで正しい立ち方・歩き方が身につく健康維持に効果が期待できます。この機会にセルフケアを学びませんか？

日時 11月11日(木)

午前10時30分〜正午

対象 16歳以上

定員 15人(先着順)

講師 山口眞理子さん(ボディケアサロン「ラベンダー」主宰)

資料代 200円

持ち物 筆記用具、フェイスタオル、動きやすいパンツスタイル

※裸足になるのでタイツ、ストッキングの着用は避けてください。

申込 10月13日(水)以降に電話、FAXで

※一時保育(若干名・先着順)あり、希望者は申込時に

各種健康

■泉佐野健康寿命ウォーキング

「介護予防」講演会

開催日・場所・定員(先着順)

①10月12日(火)・日根野公民館・30人

②10月19日(火)・ライフスタイルプラザ・カワサキ生涯学習センター・30人

③10月29日(金)・長南公民館・30人

④11月2日(火)・佐野公民館・25人  
時間 ①④午前10時30分〜正午  
②③午後1時30分〜3時

プログラム

●足圧バランス測定・転倒しやすさい足かどつか、膝痛・腰痛の原因などを確認できます。

●介護予防のお話：要介護になる原因の50%を占める足と歩行の問題を解決するためにはどうしたらいいかを分かりやすくお話しします。

●健康寿命ウォーキング(歩行訓練)体験

●足と歩行の悩み相談(希望者のみ)

対象 泉佐野市の介護保険被保険者の人(シルバーカー・ステッキの人、腰痛でお悩みの人、人工関節の人、歩行に不安のある人、介護予防に興味のある人などで医師から運動を止められていない人)

※裸足になれるようにして参加してください。

講師 健康寿命ウォーキングマイスター

申込・問合先 平日午前10時〜4時に電話で(一社)健康寿命世界

一(☎06・6748・0215 Fax 06・6748・0216)へ

問合先 地域共生推進課

※参加無料

■地域健康教室

〜いつまでも若く

健康でいるために〜

「65歳からのマル得健康法!若さを保つ秘訣をお伝えします!」

泉佐野浴場組合の協力により、健康づくりについての話など、1回30分程度の地域健康教室を実施しています。

教室終了後には無料で入浴もできます。(入浴は任意です)ぜひ参加してください。

開催日・場所・定員(先着順)

●10月14日(木)・午後2時10分〜

なごみ湯(笠松1丁目3番23号)・20人

●10月21日(木)・午後2時30分〜

羽倉崎温泉(東羽倉崎町6丁目10号)・20人

※各10分前より受付

テーマ 身体機能向上・転倒予防のための運動「簡単ストレッチ体操」しなやかなカラダで若々しく!

対象 65歳以上の市内在住者と家族

問合先 地域共生推進課

※申込不要、参加無料

■健康サポート教室

「メリハリウォークで脂肪燃焼」

(健康マイレージ対象)

インターバルしながら歩いて、脂肪を燃焼しましょう。

日時 10月25日(月)

午前10時〜11時

対象 おおむね50歳以上

定員 15人(先着順)

講師 堀田笑子さん

持ち物 ヨガマット、タオル、飲料水

※服装は動きやすいもので

場所・申込・問合先 10月5日(火)以降に本人が電話で南部市民交流センター本館(☎466・1641 Fax 466・4744)へ

※受講無料

■よさこいソーラン

・エクササイズ

よさこいの曲に合わせた振り付けなので、全身運動になります。

さあ、鳴子を持って楽しく踊りましょう!

日時 11月13日(土)

午前10時〜11時30分

対象 16歳以上

定員 12人(先着順)

講師 河野宏美さん(佐野公民館登録クラブ講師)

持ち物 上履き、飲料水

※鳴子はこちらで用意します。

場所・申込・問合先 10月8日(金)以降に電話、FAXで佐野公民館

(☎463・6181 Fax 469・2243)へ。キャンセルは11月10日(水)まで

※受講無料

**福祉**

**地域子育て支援センター**

つくしんぼ

☎4699・0660  
Fax 4699・0670

**■プレおひさまにここクラブ**

毎月第1水曜日に開催していますが、11月は第1火曜日になります。親子でいろんな遊びをして交流しましょう。  
※事業の関係で変更する場合があります

**日時** 11月2日(火)

午前10時～11時

**場所** 子育て支援センターつくしんぼ

**対象** おひさまクラブに参加していない2歳～就学前の親子

**定員** 16組(先着順)

**申込** 前日までの午前9時～午後4時に直接または電話で

**■あそびの広場**

〜リトミック&触れ合いあそび〜

**日時** 11月5日(金)

午前10時30分～11時15分

**場所** レイクアルスタープラザ・カワサキ生涯学習センター

**対象** 就学前の子どもと保護者

**定員** 15組(先着順)

**申込** 前日までの午前9時～午後4時に直接または電話で

**文化・教養 健康**

**福祉 歴史**

**その他**

**■第1回シャッピーハウス**

掘り出し市

ハンドメイド作品やリサイクル品などの物品販売を予定しています。

**日時** 10月30日(出)

午後0時30分～4時

**場所** シャッピーハウス内(大西1丁目16番5号)

※佐野公民館隣の黄緑色の建物

**問合せ** 泉佐野市社会福祉協議会  
※入場無料。詳しくはホームページ(<https://izumisano-shakyo.or.jp/>)をご覧ください。

**定員** 10組(先着順)

**講師** ウイズ会員全員

**申込・問合せ** 10月8日(金)以降の午前9時～午後7時にNPO法人

ウイズ生活支援センター(☎・Fax 466・1963)へ

※受講無料。一時保育あり、希望者は申込時に

**■RUN伴**  
安心してくらせるまちへ

RUN伴とは、今まで認知症の人と接点のなかった人と、認知症の人が気持ちという見えないタスキを繋ぐイベントです。コロナ禍、どんな時も火を絶やさないよう思いを込めて、まちで見かけたらぜひ手を振って応援ください。

**開催日** 10月31日(日)

**場所** 市内2ルート

**主催・問合せ** 2021RUN伴 泉佐野市実行委員会(泉谷☎477・8059 eメール: rntom@izumisano@gmail.com)

※詳しくは問い合わせください。

**■ボランティア養成講座**

子どもの発達や遊び、子どもとの関わり方についての講座を受講後、つくしんぼでボランティア活動をしてみませんか? スタッフと一緒に遊びのお手伝いをしていただきます。

**日時** 11月18日(木)

午前10時～11時

**場所** 次世代育成地域交流センター

**定員** 10人(先着順)

**講師** 子育て支援センターつくしんぼ職員

**申込** 11月15日(月)までに直接または電話で

は電話で

**■認知症カフェ**  
「オレンジカフェつむぐ」

**各種福祉**

地域の集い・ふれあいの場所です。介護・終活相談もできます。

**日時** 10月10日(日)

午前10時～午後1時

**内容** 本格カフェ、健康体操

**定員** 20人(先着順)

**場所・問合せ** オレンジホール(羽倉崎3丁目10番32号 ☎477・8059)

※申込不要、参加無料。飲み物(400円)、モーニングセット(450円)を提供します。車椅子可

**■愛の献血**

献血車が来ます。みなさんのご協力をお願いします。

**日時** 10月14日(木)

午前10時～正午

●午後1時～4時  
**場所** 泉佐野市役所

**問合せ** 地域共生推進課



**■サロン・ド・ルリエ**

地域活動支援センター「ルリエ」ではコーヒー、お茶、お菓子でメンバーと交流し、障害理解とルリエの活動を理解して頂く時間を作りました。みなさんのお越しをお待ちしています。

**日時** 10月8日(金)、11月12日(金)、12月10日(金) 午後2時～4時

**施設協力金** 1000円

**問合せ** 地域活動支援センター

**ルリエ** ☎050・1559・0531

**地域活動支援センター**

ルリエ

障害者総合支援法に基づく事業で、医療法人 清楓会に運営を委託しています。地域で暮らし障害のある人に対して、日常生活上の相談や就労相談、レクリエーション活動、地域住民との交流活動を行っています。

**■子育て支援講座69**

第8回読み聞かせオールスターズ 大型絵本や紙芝居、エプロンシアターに手遊びで楽しく過ごそう。

**日時** 10月24日(日)

午後1時30分～2時30分

**場所** レイクアルスタープラザ・カワサキ生涯学習センター

**対象** 乳児～小学低学年までの子どもと保護者

**定員** 10組(先着順)

**講師** ウイズ会員全員

**申込・問合せ** 10月8日(金)以降の午前9時～午後7時にNPO法人

ウイズ生活支援センター(☎・Fax 466・1963)へ

※受講無料。一時保育あり、希望者は申込時に

**■ボランティアのつどい**  
ボランティアに興味のある人は気軽に参加してください。

**日時** 10月27日(火)

午後1時30分～3時

**場所** 社会福祉センター

**問合せ** 泉佐野市社会福祉協議会

ボランティアセンター(☎464・2259)

※ボランティアセンターの開館時間は平日午前9時～午後5時です。初めての人は事前に問い合わせてください。

福祉 (つづき)

■ファミサポ交流会ハロウィン

～ Trick or Treat ～

カレン先生と一緒にハロウィンを楽しみませんか！ハロウィンの後は「Trick or Treat」で訪問する家に見立てた部屋(2カ所)を回って、お菓子をもらおう！サービス提供会員が、趣向を凝らしてお待ちしています。

日時 10月31日(日)

午前10時～正午

場所 日根野公民館

対象 市内在住・在勤の親子

※ファミサポ会員でない人も参加できます。

定員 家族15組(先着順)

講師 塩田カレンさん(カレン先生合同会社)

参加費 子ども1人300円

※ファミサポ会員でない人は1家族に付きプラス200円徴収。当日入会も可。

申込・問合せ 10月11日(月)～25日(月)の午前10時～午後4時に電話でいずみさのファミリー・サポート・センター(☎46333530)へ

※お菓子のアレルギーの配慮はしていません。



■不登校についての講演会

当事者と当事者家族を孤独にさせない心と向き合い、寄り添う取組やフリースクールの現場から見える現状、未来に向け伝えたい言葉などをお話します。

日時 10月31日(日)

午後2時～4時

場所 社会福祉センター

テーマ 「不登校の子どもと家族」

対象 当事者とその家族、テーマに興味のある人

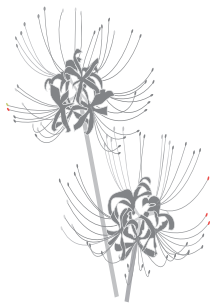
定員 50人(先着順)

講師 三科元明さん(NPO法人ここ代表)

申込 10月4日(月)以降に申込専用Googleフォームで

問合せ さのだい子ども食堂キリンの家(☎4614351)

※Zoomも予定しています。詳しくは問い合わせください。



▲QRコード

■子育て応援企画(乳幼児編)

～手作りおもちゃを

作って遊ぼう！～

乳幼児期のお子さんが手・指を使って楽しめるおもちゃと一緒に作りましょう！子育ての息抜き&親子でたのしみに来ませんか？

※おもちゃのサイズは直径約13cm、高さ約13cmの円柱形

日時 11月4日(休)

午後1時～2時30分

対象 乳幼児と保護者

※子どもの同伴可

定員 8組(先着順)

講師 泉佐野子育てネットワーク

三輪車スタッフ

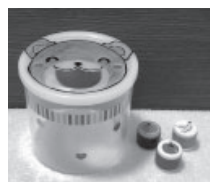
持ち物 お子さんに必要なもの(ブランケット、おむつ、着替え、飲料水など)、筆記用具、持ち帰り用袋

共催 泉佐野子育てネットワーク三輪車

場所・申込 10月10日(日)以降に電話、FAXでレイクアルスタープラザ・カワサキ生涯学習センター(☎4697120 Fax4697121)へ

問合せ 生涯学習課(☎4697132 Fax4697133)

※受講無料。一時保育(若干名・先着順)あり、希望者は申込時に



歴史

レイクアルスタープラザ・カワサキ歴史館いずみさの

☎46997140  
Fax46997141

■秋季特別展「いのりよ、とどけ」

雨乞いや火除け、無病息災、家内安全などを祈ったまじないや信仰の資料を展示し、泉佐野の人びとがどのような信仰を抱き、何に祈り、何を祀っていたのかを紹介しします。

日時 10月9日(出)～12月12日(日)

午前9時～午後4時30分

※月曜日(月曜日が祝日の場合は翌日)、毎月最終木曜日(祝日の場合は翌日除く)

※入館無料

■秋季特別展講演会

「人々のいのりとまじない」

～泉佐野の信仰資料～

日時 10月24日(日)

講師 細田慈人(学芸員)

時間 午後1時30分～3時

(受付：午後1時～)

定員 20人(先着順)

申込 10月5日(火)以降に電話または直接

※参加無料。講演会終了後、展示解説を行います。

■九条家と信仰・思想3

「九条道家と陰陽師」

日根荘を開いた、九条道家の父良経は、次の元号を決める「改元定」(かいげんさだめ)を任せられました。

儀式に詳しく教養に秀でた九条良経についてお話しします。

日時 11月9日(火)・12日(金)

午後1時30分～3時30分

(受付：午後1時～)

講師 細田慈人(学芸員)

定員 各20人(先着順)

申込 10月21日(休)以降に電話または直接

※参加無料

■れきし館ワークショップ

「ダンボール織で

コースターをつくらう！」

日時 10月9日(出)

午後2時～3時30分

※申込不要、参加無料。材料がなくなり次第終了

「ステンドグラス風

ハロウィン飾りをつくらう！」

日時 10月30日(出)

午後2時～3時30分

定員 15人(先着順)

申込 10月5日(火)以降に電話または直接

※参加無料



歴史(ごじき)

泉佐野ふるさと町屋館

(旧新川家住宅)

☎ 469・5673

■新川家教室

●木彫り教室：10月8日(金)

午後1時～

●仕舞・謡曲教室：10月19日(火)

午後1時～

●フルート教室：10月7日(木)・21

日(木)午後1時～

●着付け教室：10月21日(木)

午後1時～

申込 開催日の3日前まで

■恒例朝市

日時 10月16日(土)

午前9時～正午

■ふろしき手作りマーケット

日時 10月16日(土)

午前10時～午後4時



■第3回 そば打ち体験

旧新川家住宅の外蔵で「二・八そば」の打ちたて、湯がきたてを味わってみませんか？

文化・教養

健康

福祉

歴史

その他

出来上がり5人分のうち4人分は持ち帰ります。

日時 10月17日(日) 午前9時30分

午後1時30分

定員 8人(先着順)

参加費 1人2,500円

持ち物 エプロン、タオル、バナナ、マスク

申込 10月7日(木)～10日(日)に電話

または直接



■「日根対山」襖絵公開

旧新川住宅の座敷の襖絵を鹿威しの風情を楽しみつつ、ご覧ください。

※日根対山(1813～1869年)和泉国日根郡中庄村湊生まれ。

後に京都画壇の一翼を担った文人画家。

日時 10月23日(土)～31日(日)

午前10時～午後3時

※申込不要、入場無料



各種歴史

■第9回いずみさの検定

開催日 11月3日(祝)

場所 エブノ泉の森 2階しセブ

シオンホール

受付期間 10月1日(金)～15日(金)

申込

●ホームページの場合：必要事項

を入力し、検定料を試験当日にお

支払いください。

●郵送の場合：参加申込書に必要

事項を記入のうえ、文化財保護課

まで郵送し、検定料を試験当日に

お支払いください。

【テキスト・過去問題(第6・7・

8回いずみさの検定分) 販売

販売期間 10月15日(金)まで

場所

●文化財保護課(〒598・00

01 上瓦屋610番地)

●まちの活性課(上町3丁目11番

48号 ☎469・3131)

価格

●テキスト：500円

●過去問題：第6回300円、第

7回・第8回各400円

※テキスト・過去問題は市ホーム

ページからダウンロードもできま

す(無料)。詳しくは、いずみさ

の検定のチラシ、ポスターをご覧

ください。

問合せ先 文化財保護課(☎447

・6766)



その他イベント

■弓振窯陶芸教室生徒作品

第33回土窯会展

日根野の弓振窯(ゆぶりがま)

で作陶を続ける土窯会の会員作品

展です。伝統・オブジェ・民芸調

などの様々な手法を凝らした作品

群です。この一年間の成果をご覧

ください。

日時 10月15日(金)～17日(日)

午前10時～午後4時

(最終日は午後3時まで)

場所 重要文化財中家住宅(熊取

町)

問合せ先 弓振窯(古谷☎467・

0043)



■府宮泉佐野丘陵緑地

「四海波花籠づくりをしよう！」

泉佐野丘陵緑地のポランテア

「パーククラブ」は公園の豊富な

竹を利用して竹細工に取り組んで

います。

今回は四方向から打ち寄せる波

を思わせるデザインが特徴の「四

海波花籠(しがいなみはなかこ)を作ります。花器や小物入れとしてお使いいただけます。

日時 10月16日(土)・17日(日) 午前

10時～午後3時(全2回)

※雨天決行

場所 府宮泉佐野丘陵緑地(上之

郷90番地)

※無料駐車場あり

定員 8人(先着順)

※中学生未満は保護者同伴

参加費 500円

持ち物 昼食、飲料水など

※服装は汚れてもよいもので。飲

み物はパークセンター内に自動販

売機があります。

申込・問合せ先 10月6日(水) 正午

まで(毎週月曜日、月曜日が祝日

の場合は次の平日除く)の午前9

時30分～午後4時に泉佐野丘陵緑

地パークセンター(☎467・2

491)へ

※詳しくはホームページ([http://](http://izumisano-kunyo.jp/)

izumisano-kunyo.jp/)をご覧

ください。ホームページからも申

込可



その他 (つづき)

■泉佐野観光ボランティア協会

てくてくツアー

「旧長滝村と熊野街道を歩く」  
「旧長滝村の寺社を訪ね、大阪夏の陣・樫井古戦場跡を歩く」  
日時 10月17日(日)  
午前9時30分～午後3時

※雨天決行

集合場所 JR阪和線「長滝」駅  
解散場所 JR阪和線「新家」駅  
コース 集合→旧長滝村巡り(明福寺〔禅興寺跡碑〕ほか8カ所)→蟻通神社(昼食・紙芝居)→八丁畷地藏→塙団右衛門の五輪塔→奥家住宅→淡輪六郎兵衛の宝篋印塔→樫井古戦場跡碑→解散(約7km)

定員 50人(先着順)

参加費 300円(小学生以下100円、傷害保険料・資料代含む)

持ち物 弁当、飲料水、雨具、敷き物など

申込・問合せ 午前10時～午後4時に電話、FAXまたはeメール

で泉佐野ボランティア協会(☎458・3901 Fax415・142)

7 eメール: sanonoemon@inkuzaq.ne.jp) <

※当日午前7時に警報発令時は中止、進行確認は午前7時以降に緊急連絡先(☎080・3849・3901) <

■京都大学複合原子力科学研究所アトムサイエンスフェア2021

場所・問合せ

京都大学複合原子力科学研究所総務掛(平日8時30分～午後5時) ☎451・2300 eメール: asf2021@ri.kyoto-u.ac.jp) <

※詳しくはホームページ(htt://www.ri.kyoto-u.ac.jp/public/asf)を「ご覧ください」。

【講演会】

日時 10月24日(日) 午後1時30分～4時

※Zoom配信  
対象 中学生以上

●講演1  
内容 「タンパク質の中にある年輪」  
「新しい老化の指標について」

講師 高田 匠さん(京都大学複合原子力科学研究所准教授)

●講演2  
内容 「水素と水と地球の歴史の研究」

講師 奥地拓生さん(京都大学複合原子力科学研究所教授)

申込 10月24日(日) 午後4時まで  
にホームページで

※参加無料

【実験教室】

日時 11月7日(日) 午後1時30分～3時30分

※Zoom配信  
内容 家庭でできる簡単な実験にチャレンジして、科学の楽しさや

おもしろさを体験できるイベントです。

対象 小学4～6年生

定員 15人(先着順)  
申込 10月26日(火) 午後0時30分～11月1日(月) 正午にホームページで。実験材料は後日、送付します。

※参加無料

※雨天決行

集合・解散場所 犬鳴山下駐車場(み奈美亭下)

※車で来る場合は別途駐車場代500円必要

定員 40人(先着順)

参加費 滝行体験希望者のみ500円(白装束を羽織り、足のみ入水)

持ち物 お弁当、飲料水、雨具、敷物など

※服装と靴は山歩きに適したもので

申込・問合せ 10月6日(水)～18日(月)(土・日曜日除く)の午前9時～午後5時にeメールで法の日週間行事申込、氏名、電話番号、参加時のニックネーム(表示名)、質問事項(任意)を記入のうえ、大阪家庭裁判所事務局総務課(☎06・6943・5692 eメール: tc.coos.jin@wm.courts.jp) <

fc.coos.jin@wm.courts.jp) <

■国際交流ハイキング「さわわおろく2021犬鳴山」

地域在住の外国の人と一緒に犬鳴山にハイキングをしながら、国際交流を楽しみませんか。

日時 10月30日(土) 午前10時～午後2時

※少雨決行

集合・解散場所 犬鳴山下駐車場(み奈美亭下)

※車で来る場合は別途駐車場代500円必要

定員 40人(先着順)

参加費 滝行体験希望者のみ500円(白装束を羽織り、足のみ入水)

持ち物 お弁当、飲料水、雨具、敷物など

※服装と靴は山歩きに適したもので

申込・問合せ 10月5日(火)～20日(火)(火～土曜日の午前10時～午後5時)にNPO法人泉佐野地球交流協会(ica)(☎429・9741 Fax429・9742 eメール: ica@icagr.jp) <

※当日午前7時に降水確率50%以上の場合は11月23日(祝)に延期。当日の進行確認は(☎080・3801・9741) <

※詳しくはホームページ(htt://www.ica.gr.jp)を「ご覧ください」。

※参加無料

■下瓦屋地域文化祭

地域における人権文化活動の交流と推進をめざしています。地元

の保育園、福祉施設、小・中学生や講座生の作品展示と活動紹介、地域のフィールドワーク、模擬店、バザーなど盛りだくさんの企画を用意しています。

日時 11月3日(祝) 午前10時～午後3時

場所 旧下瓦屋人権文化センター

後援 泉佐野市、泉佐野市教育委員会

問合せ 下瓦屋地域協議会文化祭担当(☎090・8828・9878 Fax463・2147)

※申込不要、参加無料(販売物除く)。連絡先をFAXいただくれば、プログラムを送ります。

ば、プログラムを送ります。

