

子育て情報

◆子育て支援課・健康推進課
 (☎463-1212 Fax464-9314)
 ◆子どもフリーダイヤル (☎0120-510-783)

イベントなどへの参加の際は手洗いやマスク着用などにご協力ください

乳児の結核予防接種 (BCG)

乳児の結核を予防するために、実施します。

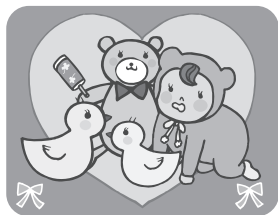
日時 1月20日(休)
 午前9時30分～11時

場所 健診センター

対象 令和3年1月21日～8月21日
 生まれの乳児

持ち物 予診票、BCG予防接種案内用紙 (郵送済)、母子健康手帳 (忘れると接種できません)

問合せ先 健康推進課



市こどもの居場所づくり事業 こども食堂

みんなと一緒にご飯を食べたり、宿題をしたり、安らぎを感じられるような子どもの居場所を提供します。

月に一度の「農業体験」では、土に触れ、食べ物を育て、採れた作物の試食をするなどの体験ができます。ぜひ参加してください。

【うちカフェ】

日時 毎週月・水・金曜日
 午後3時～6時

【農業体験】

日時 1月15日(土) 午後2時～4時
内容 じゃがいもの植付け(予定)
持ち物 水筒、軍手、帽子、マスク

いずれも

場所 うちカフェ

(市場東2丁目326-7)

申込・問合せ先 サードプレイス
 (中村 ☎090-6238-2345 eメール: info@the3rdplace.jp) へ



3回食の頃からの 離乳食講習会 (予約制)

新型コロナウイルス感染症拡大のリスクを減らすため、離乳食講習会の実施形態を変更し、個別相談会として開催します。保健師と栄養士に相談できます。

日時 1月17日(月) 午後1時～3時
 ※1人30分

場所

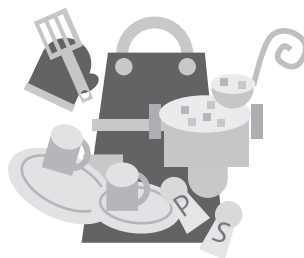
次世代育成地域交流センター

内容 離乳食・育児についての相談、赤ちゃんの計測など

定員 8組 (先着順)

持ち物 母子健康手帳

申込・問合せ先 健康推進課



栄養相談 (予約制)

離乳食完了までの子どもの食事について個別相談ができます。

日時 1月19日(火)
 午前9時30分～正午

※1人30分

場所 健診センター

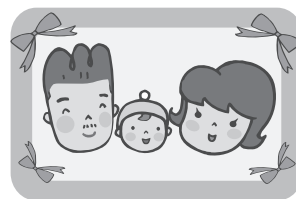
対象

1歳6ヵ月までの子どもと保護者

定員 5組 (先着順)

持ち物 母子健康手帳

申込・問合せ先 健康推進課



毎月19日は「食育の日」

減塩は生活習慣病の予防となります。

だし・スパイス・かんきつ類を利用して、美味しく減塩しましょう。

問合せ先 健康推進課

一時的保育サービス

保護者の断続的な就労や傷病などで、急に保育が必要になったときに、一時的に子どもを保育します。

利用時間 午前8時30分～午後4時30分

利用料 ●0～2歳児…1日3,000円 ●3～5歳児…1日2,000円

場所・申込・問合せ先

園名	住所	電話番号
すえひろこども園	東羽倉崎町9-14	466-0300
なかよしこども園	中庄831-5	464-5010
ルーテルこども園	湊3丁目13-11	463-1436
上之郷こども園	上之郷1651-1	467-0793
こども園杉の子	鶴原1757	464-0379
あおいこども園	長滝4067	464-3466
ひねのこども園	日根野7277	468-0345
清和こども園	高松東1丁目10-16	462-0972
下瓦屋こども園	上瓦屋610-1	463-3359
泉ヶ丘こども園	鶴原935-3	463-0041
こども園つばさ	笠松1丁目2-18	463-3713
ひかりこども園	南中樫井1065	465-1447
こだまこども園	羽倉崎4丁目2-32	464-2598
鶴原保育園	鶴原1033	463-0065

※人数に制限があり、利用できない場合があります。
 詳しくは、各園に問い合わせてください。

泉州南部初期急病センター (☎464・6040) 診療科目 小児科 内科 受付 ●木曜日(小児科のみ) 午後7時30分～10時30分 ●土曜日 午後5時30分～8時30分 ●日曜日 祝・休日 午前9時30分～11時30分 午後0時30分～4時30分