

イベント インフォメーション

【受付時間】

- レイクアルスタープラザ・カワサキ生涯学習センター、佐野・長南・日根野公民館
火～日曜日（祝・休日除く）午前9時～午後5時
- いずみさの女性センター 火～土曜日（祝・休日除く）午前9時～午後5時15分
- 北部市民交流センター本館、北部公民館 月～土曜日（祝・休日除く）午前9時～午後8時
- 南部市民交流センター本館 月～金曜日（祝・休日除く）午前9時～午後5時
- 南部市民交流センター青少年センター 月～金曜日（祝・休日除く）午前9時～午後5時
- レイクアルスタープラザ・カワサキ歴史館いずみさの
火～日曜日（毎月最終木曜日除く）午前9時～午後5時
- J:COM末広体育館（市民総合体育館）
火～日曜日（祝日除く。日・月曜日が祝日の場合、火曜日は受付不可）午前9時～午後5時15分

※祝日の開館状況は各施設に問い合わせてください。
また、身体の障害などにより、配慮が必要な場合は申込時にお知らせください。

文化・教養

長南公民館
☎4655・0786
Fax 4655・1103

■季節の発酵食料理
〜春風そよぐ〜
発酵ピクニックランチ〜
ピクニックにぴったりの、春の
発酵ごはんを作りましょう。

日時 4月23日(出)
午前10時〜午後1時

メニュー 春のごはんバーガー、
春野菜の花畑サラダ、春キャベツ
と海老の花シユウマイ、パクパク
ピンチョス、えんどう豆のグリー
ンシヨートブレッド

対象 16歳以上
定員 8人（先着順）
講師 辻井侖里子さん（いなほ醸
し人インストラクター）
材料費 1,000円
持ち物 エプロン、三角巾、ふき
ん、マスク

申込 4月5日(火)以降に電話、F
AXで。材料
費の納入・キャ
ンセルは4月
16日(出)まで



■体験講座 大正琴

楽譜が読めなくても数字譜で簡
単に弾く事ができます。心にしみ
る音色を楽しみましょう。

日時 4月28日(休)
午後1時〜3時

対象 16歳以上
定員 10人（先着順）
講師 水嶋由美子さん（長南公民
館登録クラブ講師）
申込 4月5日(火)以降に電話、F
AXで。キャンセルは4月23日(出)
まで

※受講無料。大正琴は講師が準備
します。



■クラフトバンドで

オシャレなバッグ作り
針や糸を使わずに、環境にやさ
しいリサイクル素材のクラフトバ
ンドで作ります。

日時 5月7日(出)・14日(出)
午後1時〜4時（全2回）

対象 16歳以上
定員 10人（先着順）
※前回未受講者優先

講師 相川令子さん（一社）日
本紙バンドクリエイターズ協会講
師）

材料費 1,000円

持ち物 はさみ、木工用ボンド、
目打ちかマイナスドライバー、30
cmものさし、メジャー、洗濯ばさ
み20個、ウェットティッシュ
申込 4月8日(金)以降に電話、F
AXで。材料費の納入・キャンセ
ルは4月26日(火)まで



日根野公民館

☎4500・3900
Fax 4688・0011

■料理講座「旬のタケノコ料理
〜「タケノコづくしの献立」に
チャレンジ!〜

日時 4月21日(休)
午前11時〜午後1時

メニュー タケノコと鶏肉の煮物、
タケノココご飯、タケノコのお吸
い物、他一品
対象 16歳以上
定員 8人（先着順）
講師 にしむら まさみさん
材料費 1,000円 (for AMY店主)

持ち物 エプロン、ふきん、三角
巾、タオル、筆記用具
申込 4月7日(休)以降に電話、F
AXで。材料費の納入・キャンセ
ルは4月15日(金)まで

■楽しく美味しいパンづくり講座
〜いちごジャムパンを作ろう!〜
日時 5月19日(休)

午前10時〜午後0時30分
対象 16歳以上
定員 8人（先着順）
講師 池田由加さん
(JHS認定教師)

材料費 800円
持ち物 エプロン、ふきん、三角
巾、筆記用具、持ち帰り用袋
申込 4月15日(金)以降に電話、F
AXで。材料費の納入・キャンセ
ルは5月7日(出)まで

クラブ員募集
『ピアノクラブ日根野』
脳の活性化に始めてみません
か。初心者の人でも大歓迎です。
活動日時 毎月第1・3・5火曜
日 午後1時〜3時
※活動時間に直接お越しくださ
い。



- 文化・教養
- 健康
- 福祉
- 歴史
- 相談
- その他

文化・教養(つづき)

レイカールスタープラザ・カワサキ
生涯学習センター

☎469・7120
Fax 469・7121

■初心者のための

金融商品を選ぶポイント

様々な金融商品から何を基準に選択すればよいか、どんな点に注意すればよいか、動画視聴を交えて基本的なことについて学びます。

日時 4月28日(木)

午前10時～正午

定員 15人(先着順)

講師 千嶋祐三さん(二社 大阪銀行協会 交換部長兼とりひき相談所長)

資料代 100円

持ち物 筆記用具、飲料水

申込 4月5日(火)以降に電話、FAXで

※一時保育(若干名・先着順)あり、希望者は申込時に

■もつすく母の日♪頑張っている母or自分へのプレゼントに…
ペーパーフラワーで作る

素敵なアレンジ♪

作って楽しい、飾って嬉しい、プレゼントして喜ばれる素敵なアレンジです。クラフト好きな人、プレゼントしたい人、ぜひ参加してください。

文化・教養

健康

福祉

歴史

相談

その他

※お花の色は3パターン(ピンク、イエロー、パープル)の中から材料費納入時に好きな色を選んでください。

日時 4月30日(土)

午前10時～正午

対象 16歳以上

定員 12人(先着順)

講師 山崎澄子さん(エゴニ工房 CHA・CHA主宰)

材料費 1,000円

持ち物 筆記用具、飲料水、眼鏡(必要なら)

申込 4月6日(水)以降に電話、FAXで。材料費の納入・キャンセルは4月22日(金)まで

※一時保育(若干名・先着順)あり、希望者は申込時に



縦・横・高さ 各約10cm

■うたってみよう。

初めての第九!

合唱が初めての人の大歓迎。パートが分からなくても大丈夫。楽譜が読めなくても大丈夫。まずは参加してみましよう!

日時 5月8日(日)

午後1時～3時

対象 小学生以上

定員 24人(先着順)

講師

●河田早紀さん:合唱指導(大阪芸術大学 演奏学科非常勤講師)

●道下佳世さん:ピアノ伴奏(泉佐野市少年少女合唱団 指導者)

持ち物 筆記用具、飲料水、手拭き用タオル

※軽装でも可

申込 4月7日(月)以降に電話、FAXで

※受講無料。一時保育(若干名・先着順)あり、希望者は申込時に



■手ごねパン作り講座

抹茶の渦巻きミニ食パン

香りのよい抹茶を使い渦巻きにして、自宅で気軽に作れるようにパウンドケーキ型を使ってミニ食パンを作ります。アクセントに小豆を散らばめて甘みを加えることにより更に美味しくなります。

日時 5月13日(金)・14日(土)

午前10時～午後1時

対象 16歳以上

定員 各10人(先着順)

講師 遠山智美さん(手作りパン教室Mori-pain主宰)

材料費 900円

持ち物 エプロン、三角巾、マスク、綿ふきん2枚、筆記用具

申込 4月8日(金)以降に電話、FAXで。材料費の納入・キャンセルは5月8日(日)まで

※一時保育(若干名・先着順)あり、希望者は申込時に



■多肉植物の寄せ植え講座

自由自在にアレンジできて、肉厚な見た目とフニフニした感触が可愛くて人気のある多肉植物を、水やりや育て方のコツを学びながら寄せ植えしていきます。

日時 5月18日(木)

午前10時30分～正午

定員 18人(先着順)

講師 りんくう公園管理事務所スタッフ

材料費 1,500円

持ち物 持ち帰り用袋(20cm×20cm×高さ30cm位の作品が入る大きさ)、花ばさみ、手拭き用タオル、薄手のビニール手袋(必要なら)

申込 4月13日(水)以降に電話、FAXで。材料費の納入・キャンセルは5月8日(日)まで

※一時保育(若干名・先着順)あり、希望者は申込時に



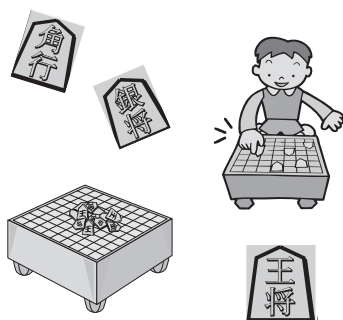
クラブ員募集 「キッズ将棋クラブ」

初めての子から自信ありの子まで大歓迎!みんなで将棋を楽しもう!

活動日時 第1・3・5水曜日 午後6時～8時

対象 おおむね6歳～中学3年生

※活動時間に直接見学にお越しください。



文化・教養(つづき)

佐野公民館

☎4633・6181
Fax 4699・2243

■スイーツづくり講座

〜ふんわり食感がたまらない！

台湾カステラを作ろう！〜

日時 5月10日(火)

午前10時〜午後1時

対象 16歳以上

定員 8人(先着順)

講師 谷 由美さん(生涯学習ポ

ランティア講師)

材料費 1,000円

持ち物 エプロン、ふきん(台ふ

き1枚・食器ふき2枚)、三角巾、

筆記用具、持ち帰り用容器

申込 4月7日(休)以降に電話、F

AXで。材料費の納入・キャンセル

は4月28日(休)まで

■初めてさんのパッチワーク

〜四角の布をつないで

コースターをつくらう〜

初心者でも作りやすいピース

ワーク(布を縫いつなぐ作業)か

ら始めます。

日時 5月17日(火)

午前10時〜正午

対象 16歳以上

定員 10人(先着順)

講師 西尾成美さん

材料費 500円

持ち物 裁縫道具(縫い針、まち

針(約10本)、縫い糸(白・生成り・黒・その他)、糸切りバサミ、定規(15〜20cm)、チャコペンシル(なければ鉛筆)、布切りバサミ(あれば)

申込 4月8日(金)以降に電話、F

AXで。材料費の納入・キャンセルは5月6日(金)まで



クラブ員募集

「児童美術」

4歳〜小学生の絵と工作のクラブです。体験レッスンあり。

日時 第1〜4土曜日

午後1時〜2時

問合せ先 池側(☎090・3003

7・2182)

「Burton」

英語で話そう会

自分で選んだテーマについて英語で約5分間のプレゼンをし、それについてBurton先生とメンバーでディスカッションをしています。

日時 第2水曜日

午後1時〜3時

問合せ先 大工(☎080・612

8・2768)

南部市民交流センター本館

☎4666・1641
Fax 4666・4744

■パパ・ママクッキング

「料理で春を感じる」

〜基本を守りながら

春をいただく〜

(健康マイレージ対象)

日時 4月26日(火)

午前10時〜午後1時

×メニュー ふきの八幡巻き、筍と

イカの木の芽和え、揚げ出し豆腐、

えんどうのすまし汁、みたらし団

子

定員 10人(先着順)

講師 伊崎眞弓さん(栄養士)

材料費 1,000円

持ち物 エプロン、マスク、三角

巾、ふきん2枚、筆記用具、持ち

帰り用容器

申込 4月5日(火)午前9時以降

に本人が電話で。材料費の納入・

キャンセルは4月19日(火)まで

※内容は予告なく変更になる場合

があります。



■手づくりお菓子の教室

「ウィリアムトルテ」と

他にもう一品つくります〜

ドイツ生まれのトルテケーキにリンゴのムースを挟んで爽やかに仕上げます。21cmのホールケーキを一人半分持ち帰ります。

日時 5月9日(月)

午前10時〜正午

定員 8人(先着順)

講師 木村明美さん

材料費 1,200円

持ち物 エプロン、マスク、三角

巾、ふきん2枚、筆記用具、持ち

帰り用容器

申込 4月5日(火)午前9時以降

に本人が電話で。材料費の納入・

キャンセルは4月28日(休)まで

※内容は予告なく変更になる場合

があります。

■簡単スマートフォン講座

〜楽しみながらスマートフォン

基礎を覚えよう〜

日時 5月10日(火)・17日(火)・24日

(火)午後1時30分〜3時(全3回)

定員 10人(先着順)

講師 江阪詩朗さん(スマートフ

ォンインストラクター)

持ち物 自分のスマートフォン、

筆記用具

申込 4月5日(火)午前9時以降

に本人が電話で

※受講無料

レイクアルスタープラザ・カワサキ
中央図書館
☎4699・7130
Fax 4699・7131

■土曜子どもシアター

「日本の昔ばなし

大江山の鬼退治ほか

日時 4月9日(土)

午後2時〜

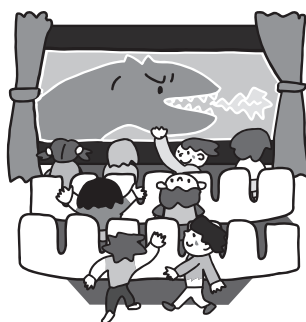
定員 30人(先着順)

上映時間 69分

※申込不要、入場無料。毎月第2

土曜日に子ども向け「映画会」を

予定しています。



■午後のキネマ

「猫侍」

日時 4月16日(土)

午後1時30分〜

(開場：午後1時15分)

定員 30人(先着順)

上映時間 100分

※申込不要、入場無料。隔月第3

土曜日に一般向け映画の上映を予

定しています。

文化・教養 (つづき)

北都市民交流センター 本館・北部公民館

☎ 464・5725
Fax 469・2284

■麦の香りうまみ際立つ麦みそをつくらう！ (秋が食べごろ)

麦みそには血糖値急上昇を防ぎ腸内環境を整え美容効果や免疫アップする効果があります。香りのよい麦みそを食べて体調を整えませんか？

日時 4月18日(月)

午前10時30分～11時30分

対象 16歳以上

定員 30人 (先着順)

講師 あべり酵素

受講料 200円

材料費 味噌1kgにつき、1,000円 (ひとり3kgまで)

持ち物 エプロン、三角巾、ふきん、マスク、手袋 (必要な人)、味噌を入れる容器

申込 4月4日(月)以降に電話、FAXで。キャンセルは4月12日(火)まで

■母の日のフォトフレーム

閉じた時も、開いた時も写真が入る両面使えるフォトフレーム。ソーラーフラワーのカーネーションで母の日にぴったりです。

写真を入れてラッピングするの、すぐにプレゼントできます。

文化・教養

健康

福祉

歴史

相談

その他

日時 4月25日(月)

午後1時30分～3時30分

対象 16歳以上

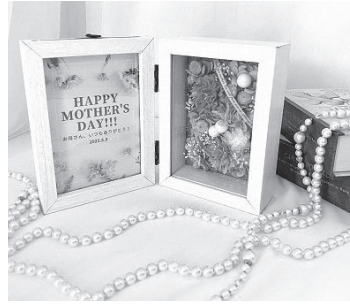
定員 15人 (先着順)

講師 山中淳子さん

(atelier PURE CHILD)

受講料 2,400円 (材料費含む)

申込 4月6日(水)以降に電話、FAXで。受講料の納入・キャンセルは4月18日(月)まで



■レザーでミニショルダー

本革に好きな刻印やスタンプ、端革、ビジュリーなどで、お好きなデザインのミニショルダーを作ります。

※色はブラックかキャメルを申込時に選択してください。(各色5個・先着順)

日時 4月28日(木)

午後1時30分～3時30分

対象 16歳以上

定員 10人 (先着順)

講師 谷川千恵子さん (北都市民交流センター本館登録講師)

受講料 3,200円 (材料費含む)

申込 4月6日(水)以降に電話、FAXで。受講料の納入・キャンセルは4月21日(木)まで



各種文化・教養

■癒されweek

開催日 (4月)	講座名
①16日(土)	ハーバリウム
②19日(火)	プリザーブドフラワー

時間

①午前10時30分～午後0時30分
②午前10時30分～午後0時30分、午後1時30分～3時30分

定員 各12人 (先着順)
講師 太田知佳子さん (アトリエフルール)

受講料

①②各2,500円 (材料費含む)
持ち物 はさみ、持ち帰り用袋
場所・申込・問合先 開催日の3日前までに (一財) 泉佐野みどり推進機構りんくう中央公園 (☎ 469・3333) へ

■今から始める！

iDeCo (イデコ)・JNISA (ニーサ) 知ってトクする！

投資や運用のお話

今さら聞けない!? DeCoやNISAなどの投資や運用について基本的なことから詳しく教えてもらいましょう！ 「よく聞くけど、実際にどうしたらいいの？」などの疑問に答えます!! みんなで楽しく学び・考えましよう！

日時 4月23日(土)

午前10時～正午

場所 レイクアルスタープラザ・カワサキ生涯学習センター

対象 女性

定員 12人 (先着順)

講師 渡邊有子さん (マイライフエフピー®認定講師)

持ち物 筆記用具
申込・問合先 電話、FAXでいずみさの女性センター (☎ 469・7125) へ

※受講無料

■nyc習字クラブ

コース・開催日 (各全32回)

●火曜日コース

5月10日～来年3月28日

●水曜日コース

5月11日～来年3月22日

●木曜日コース

5月12日～来年3月23日

●金曜日コース

5月13日～来年3月24日

※毎月、昇級試験を実施

時間 午後4時30分～5時15分
場所 らいふらいんぐらざいずみさの (旧青少年センター2階)

※水曜日コースのみ南部市民交流センター青少年センター

対象 小学2～6年生
定員 各曜日若干名 (申込多数の場合)

申込は4月19日(火)午前10時から公開抽選)
講師 滝本正太郎さん (習字研究社大阪府連合会 顧問)

受講料 年間10,000円 (作品展台紙、手本、半紙、墨汁含む)

持ち物 習字道具一式

申込・問合先 4月18日(月) (必着) までに往復ハガキの返信用表面に

申込者の住所、氏名を、往信用裏面に住所、氏名(ふりがな)、電話番号、学校名、新学年、第1希望曜日、第2希望日(を記入)、〒598・0035 泉佐野市南中 榎井476番地の2 南部市民交流センター青少年センター (☎ 466・1745) へ。受講料の納入・キャンセルは4月28日(木)まで
※ハガキ1枚で1人のみ申込可。
4月22日(金)までにハガキが届かない場合は問い合わせください。



文化・教養（つぎ）

■自学自習学習会

今年度も新型コロナウイルス感染症拡大防止対策のため、定員をおおむね半数にして開催します。

【小学生の部】

日時 5月14日～来年3月11日の土曜日午前10時～11時30分
※詳しい実施日程は説明会時にお知らせします。

内容 国語・算数の教科書準拠問題集・文章読解問題集で復習する質問形式

持ち物 説明会で購入した問題集
場所・定員（先着順）

●らいふらいんぷらざいずみさの・20人

●日根野中学校・20人

●レイクアルスタープラザ・カワサキ生涯学習センター・18人
対象 小学2～6年生

【中学生の部】

開催日 各定期テスト前までの5日間（日曜日、祝日、休館日除く）
※詳しい実施日程は説明会時にお知らせします。

時間 午後7時～8時30分
場所 レイクアルスタープラザ・カワサキ生涯学習センター

内容 数学・英語2教科で5日間、毎日数人の2教科の講師が在籍し、自分が学習したい教材・教科を自学自習・質問形式

※必ず、各自で学習する教材を持参してください。

対象 中学1～3年生
定員 18人（先着順）

保護者説明会

●4月22日（金）午後7時～
●4月23日（土）午前10時～
場所 レイクアルスタープラザ・カワサキ生涯学習センター
持ち物 筆記用具

※小学生は保護者が、中学生は本人（保護者同伴可）がいずれかに必ず参加してください。

いずれも

申込・問合せ 4月8日（金）～15日（金）午前10時～午後5時にNPO法人ゆまにて（☎458・7522）へ。正式な申込は4月22日（金）23日（土）の保護者説明会で申込書を記入してください。

※説明会当日に学習会で1年間使用する問題集（小学生のみ・1教科1,100円～1,400円×3冊）も販売しますので購入してください。



健康

健康推進課

☎463・1212
Fax 464・9314

■ウォーキング会

ウォーキングで健康寿命を延ばしましょう！
日時 4月11日（月）午前9時30分～10時30分
※雨天時は健診センターで内容を変更して実施

集合場所 檀波羅公園（松風台西）交差点西側）内の広場

コース 大細利池周回コース

対象 医師から運動を止められていない市民

持ち物 タオル、飲料水

※服装・靴は運動のできるもので協力 ヘルスアップ推進員

※申込不要、参加無料

■健康づくり

ボランティア養成講座

健康の大切さを伝えるボランティアを募集します。講座終了後「みんなの健康づくり応援団」または「食生活改善推進員」として活動をしていただきます。

開催日 5月12日（木）・19日（木）・26日（木）、6月2日（木）・9日（木）・16日（木）（全6回）

時間 午後1時30分～3時30分

※6月2日のみ午前10時30分～午後3時

場所 健診センターほか

内容 身体の健康チェック、健康づくりの基本（運動・食・休養）についての実習や講話など

対象 市民

定員 25人（先着順）

講師 保健師、管理栄養士、健康運動指導士、食品衛生監視員など

申込 電話で

※受講無料。市ホームページ↓「市民公益活動情報サイト」↓「市民公益活動団体一覧（活動分野別）」↓「保健・医療・福祉の増進」にも記載しています。



泉佐野市食生活改善推進協議会

家族・地域の健康増進・減塩・食育推進などの活動をしているグループです。

イベントなどで食育活動をしたり、調理実習をしたりして生活習慣病予防のためのレシピを学んでいます。

メンバーは23人です。30歳代から80歳代まで幅広い年代の人が活躍されています。

いずみさの

みんなの健康づくり応援団
市民のみなさんの健康を応援するグループです。

地域にできて手作り紙芝居で介護予防の大切さを、がん検診時に腹囲や体脂肪測定で肥満予防の大切さを呼びかけます。

現在のメンバーは10人です。ぜひ一緒に活動しましょう。



健康(こころ)

北都市民交流センター 本館・北部公民館

☎464・5725
Fax 469・2284

■第1期

はじめての太極拳(全4期)

(健康マイレージ対象)

ゆったりとした呼吸や動きで、下半身のバランス機能の向上、筋力強化や免疫力を高め、心と身体ゆとりを育みます。初心者でも運動経験の少ない人でも無理なく楽しく参加できます。

日時 4月15日～6月24日 毎週金曜日 午後1時～2時30分(全10回)

対象 16歳以上

※未受講者優先

定員 20人(先着順)

講師 馬場豊美さん(日本武術太極拳連盟公認4段)

受講料 2,000円

持ち物 飲料水、タオル、上靴

※服装は動きやすいもので
申込 4月4日(月)以降に電話、FAXで。受講料の納入・キャンセルは4月14日(木)まで



■ズルい腹筋®
腹筋を使わない腹筋

(健康マイレージ対象)

ズルい腹筋は腹筋だけを鍛えるのではなく、「体幹全般」をバランスよく鍛え、締まったウエストに美しい姿勢を無理なく楽しく作れます。椅子に座っておこないますので、体力に自信がない人でも参加できます。

日時 4月19日(火)
午後2時～3時

対象 16歳以上

定員 30人(先着順)

講師 星野光一さん(腹筋アドバイザー)

受講料 200円

持ち物 タオル、飲料水

※服装は動きやすいもので
申込 4月5日(火)以降に電話、FAXで。受講料の納入・キャンセルは4月15日(金)まで

佐野公民館

☎463・6181
Fax 469・2243

■体質改善が期待出来るヨーガ

〜瞑想 美容と健康に役立つ

話題のヨーガ

日時 4月19日(火)
午前10時～11時15分

対象 16歳以上

定員 14人(先着順)

講師 山路明子さん(国際文化友好協会ヨーガ指導員)

持ち物 ヨガマットまたは大きめのバスタオル、飲料水、五本指靴下を着用(あれば)

申込 4月5日(火)以降に電話、FAXで。キャンセルは4月16日(土)まで
※受講無料

■イスに座ってできる健康体操
自分の体力に合わせて、ムリなく柔軟性と筋力を高める体操をしましょう。

日時 4月26日(火)
午前10時～11時15分

対象 16歳以上

定員 14人(先着順)
講師 河野宏美さん(佐野公民館登録クラブ講師)

持ち物 上履き、飲料水

申込 4月6日(水)以降に電話、FAXで。キャンセルは4月23日(土)まで
※受講無料

各種健康

■アロマリラックスヨガ

全身の関節や筋肉をほぐし、心身ともにリフレッシュ。ヨガの余韻をアロマオイルの香りで楽しめます。

日時 4月24日(日)
午前10時～11時30分

対象 16歳以上

文化・教養 健康

福祉 歴史

相談

その他

■目指せ10歳若見え!

体幹エクササイズ

簡単な体操で筋肉を鍛え、姿勢を改善し、健康上の問題がない状態で日常生活を送れる「健康寿命」を伸ばしましょう!免疫力アップも期待できます。

日時 5月10日(火)

●午後1時～1時50分

●午後2時～2時50分

対象 16歳以上

定員 各10人(先着順)

講師 別当麻津子さん(二社オーブフォーウォントトレーナー協会クラブスウェルセミナー認定講師)

持ち物 ヨガマットまたはバスタオル、汗拭き用タオル、飲料水、上靴

※服装は運動しやすいもので

場所・申込・問合せ 4月12日(火)

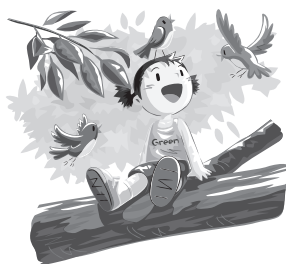
以降にレイクアルスタープラザ・

カワサキ生涯学習センター(☎

469・7120・Fax 469・71

21)へ

※受講無料。一時保育(若十名・先着順)あり、希望者は申込時に



健康(こころ)

■親子であそぼう！音育あそび
～音楽で身体と心が動き出し、
想像力豊かな成長を！～

日時 5月14日(日)

午前10時30分～11時30分

対象 1～3歳児と保護者

定員 6組(先着順)

講師 上之郷谷邦枝さん(NPO
法人 おやとこらいぶねっと代表
理事)

持ち物 飲料水

※服装は運動しやすいもので

場所・申込・問合せ 4月12日(火)

以降に電話、FAXで日根野公民

館(☎450・3900 Fax468

・001)へ ※受講無料

■第82回市民健康ハイキング

(健康マイレージ対象)

日時 5月28日(日)

午前9時～午後5時(予定)

※雨天決行(雨具必要)

集合・解散場所 市役所玄関前

※目的地まではバスで移動

行き先 奈良県大和郡山市周辺

コース 里山としょうぶの花の大

和民俗公園周回コース(約7km)

対象 市内在住者

定員 60人(予定)

※申込多数の場合は抽選

参加費 1人1,000円

申込・問合せ先 4月20日(火)(必着)

までに往復ハガキに参加者全員の

住所、氏名、年齢、電話番号を記
入し、〒598・8550 泉佐野
市役所国保年金課「第82回市民
健康ハイキング」係へ

※1枚のハガキで4人まで申込
可。重複、1枚で5人以上、往復

ハガキ以外での申込は無効

公開抽選会 4月25日(月)午前10

時～市役所1階相談室11

※抽選結果は返信ハガキでお知ら
せします。当選者は5月13日(金)ま

でに国保年金課へ当選ハガキを持
参の上、参加費を納入してくださ

い。なお、新型コロナウイルス感

染症の状況により、内容を変更ま

たは中止する場合があります。



福祉

地域子育て支援センター

つくしんぼ

☎469・0660

Fax469・0670

■あそびの広場

～お散歩～

日時 5月6日(金)

午前10時30分～11時15分

場所 レイクアルスタープラザ・
カワサキ生涯学習センター

対象 就学前の子どもと保護者

定員 20組(先着順)

申込 前日までの午前9時～午後

4時に直接または電話で

■ボランティア養成講座

子どもの発達や遊び、子どもと

の関わり方についての講座を受講

後、つくしんぼでボランティア活

動をしてみませんか？スタッフと

一緒に遊びのお手伝いをしていた

だします。

日時 5月12日(木)

午前10時～11時

定員 10人(先着順)

講師 子育て支援センターつくし

んぼ職員

申込 5月6日(金)までの平日午前

9時～午後4時に直接または電話

で

■つくしんぼ子育て講座

子育ての基本

～知って得る～

子育ての話(愛着関係)

乳幼児期に大人と関わりなが

ら、子どものコミュニケーション

力は育っていきます。どのような

経験や環境が育ちゆく子どもたち

には必要なかを考えてみませ

か？

日時 6月2日(木)

午前10時～11時30分

場所 次世代育成地域交流セン
ター

定員 15組(先着順)

講師 地頭所孝子さん(育ちあい

研究所所長)

申込 5月2日(月)以降の午前9時

～午後4時に直接または電話で

※受講無料。一時保育あり、希望

者は申込時に

各種福祉

■サロン・ド・ルリエ

地域活動支援センター「ルリエ」

では、コーヒー、お茶、お菓子で、

メンバーと交流し、障害理解とル

リエの活動を理解して頂く時間を

作りました。みなさんのお越しを

お待ちしております。

日時 4月8日(金)、5月13日(金)、

6月10日(金)午後2時～4時

施設協力金 1000円

問合せ先 地域活動支援センター

ルリエ(☎050・1559・05

31)

地域活動支援センタールリエ

障害者総合支援法に基づく事

業で、医療法人 清楓会に運営を

委託しています。

地域で暮らす障害のある人に

対して、日常生活上の相談や就

労相談、レクリエーション活動、

地域住民との交流活動を行って

います。

■認知症カフェ
「オレンジカフェ つむぐ」

地域の集い・ふれあいの場所で

す。介護・終活相談もできます。

日時 4月10日(日)

午前10時～午後1時

内容 本格カフェ、健康ヨガ

場所・問合せ オレンジホール

(羽倉崎3丁目10番32号 ☎477

・8059)

※申込不要、参加無料。ドリンク

300円、モーニング500円で

提供します。車椅子可

■よりみちカフェ

認知症があってもなくても、誰

もが安心して過ごせる居場所で

す。ほっと一息しながら、まずは

気軽にお話してみませんか？介護

や健康に携わるスタッフがお待ち

しています。

日時 4月21日(木)

午後2時～4時

場所 コーポ泉佐野店2階集会所

問合せ先 家治(☎090・387

3・1769)

※申込不要、参加無料。コーヒー、

紅茶など1000円で提供します。



福祉(ごき)

■愛の献血

献血車が来ます。ご協力をお願いします。

「イオンモール日根野」

日時 4月23日(土)

午前10時～午後4時30分

協力 泉佐野中央ライオンズクラブ

「いこらもぐる泉佐野」

日時 5月1日(日)

午前10時～午後4時

いずれも

問合せ 地域共生推進課



■ボランティアのついで

ボランティアに興味のある人は気軽に参加してください。

日時 4月27日(水)

午後1時30分～3時

場所 社会福祉センター

問合せ 泉佐野市社会福祉協議会

ボランティアセンター(☎464・2259)

※申込不要。ボランティアアセン

文化・教養

健康

福祉

歴史

相談

その他

ターの開館時間は平日 午前9時～午後5時です。初めての人は事前に問い合わせてください。

■わたぼうし子育て講座
「ベビーマッサージと授乳に関する悩み」

授乳に関する悩み

赤ちゃんとのコミュニケーションをとりながら、授乳に関する悩みなど子育て仲間みんなでゆったりお話しませんか？

日時 5月24日(火)

午後1時30分～2時15分

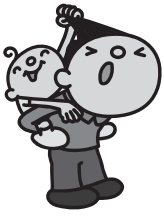
定員 12組(先着順)

講師 北 美智代さん(きた助産所助産師)

場所・申込・問合せ 4月25日(月)

以降の月・火・木・金曜日の午前9時～午後4時に直接または電話で子育て支援センターわたぼうし(☎447・6223)へ

※受講無料。一時保育あり、希望者は申込時に



■手話奉仕員・点訳奉仕員 養成講座

視覚・聴覚・言語障害者の福祉向上のために開催します。

【手話奉仕員(入門・基礎課程)】

開催日 5月6日～来年3月24日の毎週金曜日(祝日除く)

時間

(昼の部)

午後1時30分～3時30分

(夜の部)

午後6時30分～8時30分

内容 基本的な手話・指文字からレベルアップした手話まで

定員 各20人

テキスト代 3,300円

【点訳奉仕員】

開催日 5月9日～来年10月17日の毎週月曜日(祝日除く)

時間 午後1時30分～3時30分

内容 点訳技術の理論と実技、視覚障害者の福祉の概要

定員 20人

テキスト代 1,540円

いずれも

場所 社会福祉センター

対象 市内在住・在勤・在学者

申込・問合せ 4月20日(水)までに

テキスト代を添えて地域共生推進課へ

※申込多数の場合は抽選

■点訳・朗読奉仕員中級養成講座

視覚障がいのある人のために声の図書、点字本の製作、対面朗読などのボランティア活動をしていただける人で、これらの基礎的な知識・技能のある人を対象にスキルアップを図る「点訳奉仕員中級養成講座」を実施します。

【朗読奉仕員中級養成講座】

開催日 6月2日(木)～11月24日(木)(全24回)

場所

府立福祉情報コミュニケーションセンター(大阪市東成区中道1丁目3番59号)

対象 原則、府内在住・在勤者で、市町村などの初級養成講座の修了者、または同等と認められる人

※初めて学習する人は受講できません。

定員 各25人(受講判定試験あり)

申込 4月28日(木)(必着)までに

郵送で〒537・0025 大阪市東成区中道1丁目3番59号 視覚障がい者支援センター内(一財)大阪府視覚障害者福祉協会(視覚障がい者支援センター)大阪府点訳・朗読奉仕員中級養成講座担当

またはFAX(Fax)06・6748・0631、府ホームページ(<http://www.pref.osaka.jp>)へ

問合せ 平日午前9時～午後5時に(一財)大阪府視覚障害者福祉協会(☎06・6748・0611)へ

※受講無料。教材の一部を実費負担あり

■要約筆者養成講座

障害者総合支援法第78条で定める「特に専門性の高い要約筆者」の養成を行うための「要約筆者養成講座」を実施します。

【要約筆者養成講座】

開催日 6月19日(日)～12月4日(日)(全21回)

※基本的に土曜日に開催しますが

6月19日、12月4日のみ日曜日

場所 府立福祉情報コミュニケーションセンター(大阪市東成区中道1丁目3番59号)

対象 府内在住・在勤・在学者で要約筆者として活動する意思のある人

定員 手書きコース、PCコース各10人(5月28日(土)に受講判定試験あり)

申込 5月9日(月)(消印有効)までに郵送で〒537・0025 大阪市東成区中道1丁目3番59号 府立福祉情報コミュニケーションセンター3階(要約筆記)NPO法人大阪府中途失聴・難聴者協会または府ホームページ(<http://www.pref.osaka.jp>)からインターネット申込で

問合せ 平日午前9時～午後6時に府民お問い合わせセンター(☎06・6910・8001)へ

※受講無料。テキスト代や登録試験料は自己負担

歴史

レイカールスタープラザ・カワサキ
歴史館いずみさの
☎469・7140
Fax 469・7141

■れきし館ワークショップ
「フェルトで
こいのぼりをつくろう！」
日時 4月23日(土)
午後2時～3時30分
定員 20人(先着順)
※申込不要、参加無料

「レインボーをつくらう！」
日時 5月5日(祝)
午後2時～3時30分
定員 20人(先着順)
※申込不要、参加無料

泉佐野ふるさと町屋館
(旧新川家住宅)
☎469・5673

■新川家教室
●木彫り教室：4月8日(金) 午前10時～
●仕舞・謡曲教室：4月19日(火) 午後1時～
●フルート教室：4月21日(木) 午後1時～
申込 開催日の3日前まで

■恒例朝市
日時 4月16日(土)
午前9時～正午

■ふろしき手作りマーケット
日時 4月16日(土)
午前10時～午後3時
※申込不要、参加無料

■浮世絵展2022
「東海道五十三次」
1月開催の「新春浮世絵展」に
続き、広重「東海道五十三次」を
展示!! 浮世絵の世界を古民家の佇
まいと共に楽しみください。
日時 4月17日(日)～30日(出)
午前10時～午後3時
※展示会場入場料200円

各種歴史

■日本遺産「日根荘」講座
〜第2回 日本遺産と構成文化財〜
日時 4月26日(火)
午後1時～2時30分

対象 16歳以上
定員 30人(先着順)
講師 東原和代さん(文化財保護
課 日根荘係長)
場所・申込・問合せ 4月8日(金)
以降に電話、FAXで日根野公民
館(☎450・3900 Fax 468
・0011)へ
※受講無料

相談

■5月3日は憲法記念日
5月1日～7日は憲法週間
憲法週間に機に、国民主権・平
和主義・基本的人権の尊重を定め
た日本国憲法の意義を再確認しま
しょう。

本市でも街頭啓発や特設相談な
ど「憲法週間」周知の取組を行
います。

【特設人権・行政相談】
人権や行政に関する相談に応じ
ます。一人で悩まずに気軽に相談
してください。
※毎月、同相談会を実施していま
す。詳しくは「各種相談の案内」
の17ページをご覧ください。
日時 5月2日(月)
午後1時30分～4時
(受付：午後3時30分まで)
場所 市役所2階201会議室
問合せ 人権推進課
※申込不要、相談無料、秘密厳守

その他イベント

■市内に居住する
外国人への食料等支援
生活に困っている市内に居住す
る外国人向けに、米・野菜などを
無料配布します。
日時 4月9日(出)、5月14日(出)、
6月11日(出) 午前10時～11時
※なくなりしだい終了
場所 らいふらいんぐらざいずみ
さの1階シャッピールハウス(大
西1丁目16番5号)
共催 (一財) 泉佐野電力、(社) 福
泉佐野市社会福祉協議会、NPO
法人 泉佐野地球交流協会 (ica)
問合せ 泉佐野市社会福祉協議会
(☎464・2977 eメール：
info@zumisano-shakyo.or.jp)
※詳しくは泉佐野電力のホーム
ページ (<https://zumisano-p.sor.jp>) をご覧ください。

■ica日本語指導
ボランティア養成講座
地域在住外国人の日本語学習を
支援するための指導者を養成しま
す。
講座終了後は、日本語指導ボラ
ンティアとして指導していただき
ます。
日時 6月4日～9月24日の土曜
日 午前10時30分～正午(全15回
予定)

※受講人数により回数が前後する
ことがあります。
受講条件 ica会員になること(年
会費2,000円)
定員 20人(先着順)
講師 ica日本語学習支援ボラン
ティア指導者
受講料 5,000円(テキスト
代含む)
協力 国際交流基金 関西国際セ
ンター、かいつか国際交流協会
場所・申込・問合せ 4月28日(木)
までの火～土曜日 午前10時～午
後5時にNPO法人 泉佐野地球
交流協会 (ica) 南中樫井476
番地の2 南都市民交流センター
本館1階(☎429・9741 Fax
429・9742 eメール：
@icag.jp)へ

●6月11日(土)：佐野公民館
●6月18日(土)：かいつか国際交
流協会(貝塚市海塚1丁目17番
20号シルバー人材センター2
階)で行います。
※締切日以降、受講人数が確定次
第、書類を郵送します。



その他 (その他)

■泉佐野丘陵緑地

「おとなの農業体験」

泉佐野丘陵緑地のボランティア「パーククラブ」と一緒に、園内の棚田で農業体験をしてみませんか？何を植えるかなどを参加者みんなで話し合い、汗を流して楽しみながら力を合わせて農作物を育てます。想定している作物はもち米、じゃがいも、さつまいも、夏野菜などです。収穫してみんなで調理し、美味しくいただきますよー農業を使わないので、色々な生き物にふれ合えます。

日時 4月17日(日)～10月30日(日)

午前10時～午後3時 (全20回予定)

※第1回は4月17日(日)午後1時～3時 (小雨決行)

場所 泉佐野丘陵緑地 (上ノ郷90番地)

※無料駐車場あり

対象 申込代表者は18歳以上(代表者同伴の家族は年齢不問)

定員 15組 (申込多数の場合は抽選)

※8組以上の申込がなかった場合は中止

参加費 1組5,000円

※1組は家族3人まで。4人目以降は1人あたり1,000円追加
持ち物 ゴム作業手袋、帽子、長靴、軍手、飲料水(パークセンター

文化・教養

健康

福祉

歴史

相談

その他

内に自動販売機あり)、弁当、雨天の場合は雨合羽

※服装は長袖、長ズボンで汚れてもよいもので

申込・問合先 4月7日(木)正午まで(月曜日除く)の午前9時30分～午後4時に電話で泉佐野丘陵緑地パークセンター(☎467・2491)へ。ホームページ(<http://p.p/zumisano-kyuho.jp>)からも申込できます。

※詳しくはホームページをご覧ください。新型コロナウイルス感染症拡大防止のため、中止または変更する場合があります。

■居合道奉納演武

居合道奉納。日本伝統武道である居合道を通じ、おもてなしの心、人を思いやる心、美意識を高め、礼儀所作、身体動作などを身に付け、日本の伝統文化を伝承するための活動を行っています。

日時 4月29日(祝)

午前9時～正午

場所 意賀美神社

問合先 基道館(高橋)

☎090・4767・1633

※参加無料



第18回 令和ルネッサンスin佐野町場 ～新川家・町場の遊び～

主催 NPO法人 泉州佐野にぎわい本舗

後援 泉佐野市、泉佐野市教育委員会、泉佐野市観光協会、NPO法人泉佐野地球交流協会(ICC)、泉佐野観光ボランティア協会、(二財)泉佐野電力 ※開催中に珈琲、サンドウィッチ、ホットドック、くるみ餅、和菓子、抹茶、お茶などを販売します。演目の合間のひとときは、旧新川家住宅の中庭に水を利用して作られた「水琴窟」のやさしい音色「鹿威し」の竹筒の昔懐かしい音をお楽しみください。

※入場無料。新型コロナウイルス感染症拡大防止のため、内容を変更する場合がございます。

問合先 旧新川家住宅(ふるさと町屋館) (☎469・5673)

開催日	時間	演目	出演者
5月3日(祝)	午前10時～	演奏(雨天中止)	手嶋祥一とRED&BLUE
	午前11時～	邦楽コンサート	尺八吹奏研究所
	午後0時30分～	ポップス	にゃんパラ&ヨーヨ：パフォーマンズKENTO
	午後2時10分～	鳴子おどり	花水木plus
5月4日(祝)	午前10時～	子ども民謡フェスタ	寿鳳会
	午前11時～	民踊	みえの会
	正午～	絵物語り	泉佐野語り部の会
	午後0時30分～	演奏	ミナトレンヂ
	午後1時～	南京玉すだれ	華一座
	午後1時30分～	フルートコンサート	竹代音楽研究所
	午後2時30分～	三味線	峰成会
5月5日(祝)	午前10時～	合唱	泉佐野市少年少女合唱団
	午前11時～	演奏	泉佐野市民オーケストラ
	正午～	歌&トーク	サンミュージック大阪 泉佐野
	午後1時～	よさこい踊り	泉州ソーリャ踊り子隊
	午後2時～	第17回佐野にぎわい亭(落語)	林家染左、桂 弥太郎

(落語のみ) 当日受付で午後0時30分より木戸銭500円の領収書付き入場券を購入してください。(定員50人・先着順)

佐野町場再発見散策会(当日受付)

古民家が残り迷路のような町並みの佐野町場をガイドさんと歩いて新しい発見をしませんか？

日時 5月3日(祝)・4日(祝) 午前11時～(受付：午前10時～)

受付場所 旧新川家住宅(ふるさと町屋館) 玄関前

定員 15人(先着順)

