

## 住民税非課税世帯等に対する臨時特別給付金 確認書等の返送はお済みですか？

**問合せ** 午前9時～午後5時（土・日曜日、祝日除く）に住民税非課税世帯などに対する臨時特別給付金コールセンター（☎46332181）へ  
※詳しくは市ホームページをご覧ください。また、臨時特別給付金コールセンターは5月31日（火）までです。6月以降は「市役所 住民税非課税世帯等臨時給付金」担当へ問い合わせてください。

### 住民税非課税世帯

確認書の提出期限は発行日から3ヵ月以内です。確認書に記載している日までに返送してください。提出期限を過ぎると受給できなくなりますので、給付を希望する人は早めに返送してください。また、申請書が届いた人で給付要件に該当する人も、早めに返送をお願いします（申請提出期限：9月30日（金）必着）。なお、確認書や申請書が届いていない世帯でも支給対象となる場合があります。給付金を受給するためには、申請が必要です。

#### 支給対象となる場合の例

- 令和3年1月1日の時点では、婚姻状態で課税配偶者に扶養されていたが、基準日（令和3年12月10日）前に離婚し別世帯となっている場合
- 基準日以前に泉佐野市に引っ越ししていたが、住民票の手続きを1月28日以降に行っていた場合
- 配偶者その他親族からの暴力などを理由に泉佐野市に避難中で、住民票は泉佐野市外にある場合
- 基準日以前から住民票が削除されている人で、基準日の翌日以降、新たに泉佐野市で住民票が作成された場合

### 家計急変世帯

上記の「住民税非課税世帯」に該当する世帯以外で、新型コロナウイルス感染症の影響を受けて令和3年1月以降の家計が急変し、世帯全員が住民税非課税相当となった世帯に給付金を支給しています。給付金を受給するためには、申請が必要です。

## 高齢者の安心・安全な生活を応援します

～予算がなくなり次第終了します～

申請・問合せ 地域共生推進課

### エアコン設置費等助成金

住宅における高齢者の熱中症発症を予防するために、エアコンのない住宅に居住する高齢者世帯に対して、エアコンの購入設置費用を助成（限度額6万円）します。

**対象** 次のすべてに該当する世帯

- 泉佐野市に1年以上居住している65歳以上の高齢者のみの世帯
- 現に居住する住宅にエアコンが設置されていないまたは故障などにより使用できるエアコンがない世帯
- 世帯員全員が市税を滞納していない世帯

**申請方法** エアコン購入前に、所定の申請書と見積書などの必要書類を添付してください。

**申請期限** 9月30日（金）

※詳しくは問い合わせください。

### スマートフォン購入助成金

高齢者に対して、（株）泉佐野モバイルで購入したスマートフォンの購入費用を助成（限度額1万円）します。また、スマートフォン講座を受講した人に「さのぼ」3,000ポイントを付与します。

**対象** 次のすべてに該当する人

- 市内に住所を有している65歳以上の人
- 非営利かつ自ら使用する目的でスマートフォンを初めて購入した人
- 泉佐野市主催のスマートフォン講座を受講した人
- 市税を滞納していない人

**申請方法** （株）泉佐野モバイルでスマートフォンを購入し、スマートフォン講座を受講後、所定の申請書と契約書の写し、領収書の写し、受取口座の確認書類（通帳の写しなど）などの必要書類を添付してください。

**申請期限** 来年3月31日（金）

## 事業復活支援金（市単独） 事業

問合せ まちの活性課（☎469-3131）

### 国の事業復活支援金

～受付は5月31日（火）まで～

申請書類の事前確認は5月26日（休）までです。申請を希望する人は、早めに事業復活支援金事務局ホームページ（<https://jigyuu-fukkatsu.go.jp/index.html>）をご覧ください。

新型コロナウイルス感染症の影響により売上が減少した事業者を支援するため、国の事業復活支援金に上乗せして支援するとともに、国の事業復活支援金の対象とならない売上減少率10%以上30%未満の事業者も支援します。

**補助額** 20万円（予定）

**申込** 当事業の申請受付、ホームページおよびコールセンターの公開は5月中旬（予定）です。コールセンター設置後は、コールセンターで受付します。

## 大阪PCR検査センター泉佐野

新型コロナウイルス感染症のまん延防止と社会経済活動の促進を目的として、昨年7月にオープンしたPCR検査センターは、4月以降も引き続き運営を行っています。  
**開設期間** 9月30日(金)まで 午前9時～午後7時(祝日含む全日)

※状況により変更する場合があります。

**場所** りんくう往来北1(りんくうタウン駅ビル西棟2階)

**費用** 受検時に泉佐野市に住民登録のある人は無料(月2回まで、合計12回まで)、それ以外の人は2,980円

●新型コロナウイルス感染者、感染の疑いのある人、濃厚接触者などは受検できません。

●無料で検査を受けるため、初回検査の当日、下記①②いずれかの書類を提示する必要があります。2回目以降は、初回検査時に発行するクーポン券と本人確認書類を提示します。

①マイナンバーカード

②住民票の写し+免許証などの本人確認書類

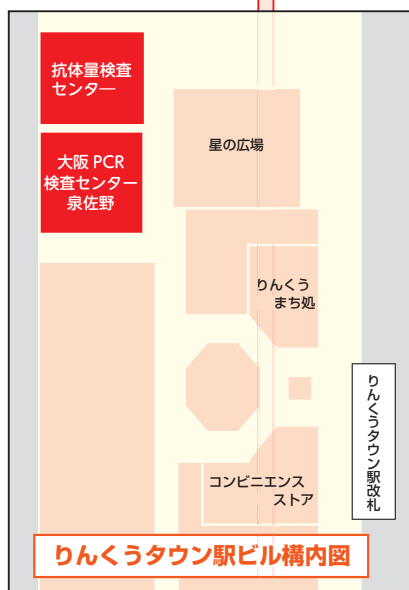
**受検方法** 直接、検査センターへ

※事前に申込、予約は必要ありません。

**問合先** 大阪PCR検査センター  
泉佐野(☎080-9748-7661 <https://osaka-pcr.jp/izumisano/>)

市民無料

QRコード▶



## 抗体量検査センター

新型コロナウイルス感染症予防に対する啓発促進などを目的として、昨年10月にオープンしました抗体量検査センターは、4月以降も引き続き運営を行っています。

**開設期間**

9月24日(土)までの毎週土曜日 午後2時～5時

**場所** りんくう往来北1(りんくうタウン駅ビル西棟2階)

**対象** 新型コロナワクチンの2回目接種後、または3回目接種後14日以上経過している人

**検査方法** 血液検査

**費用** 市内に住民登録のある人は無料(開設期間中1回のみ)、市外の方は11,000円

**必要書類** 市民、それ以外の人いずれも、新型コロナウイルスワクチン予防接種済証または新型コロナウイルスワクチン接種記録書(2回目接種、または3回目接種完了が確認できるもの)原本

※市民が無料受検する場合で、接種後に転入した人はマイナンバーカード、運転免許証などの本人確認書類も必要  
**申込・予約** 電話(☎080-3783-7286)またはホームページ(<https://osaka-pcr.jp/antibody/>)で事前に予約  
**問合先** おもてなし課(☎447-8126)

市民無料

QRコード▶



## いずみさの電子図書館体験会

～Wi-Fi環境も完備しています～

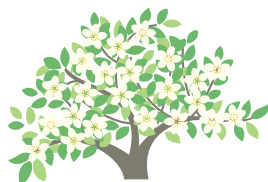
市立図書館には、お手持ちのスマートフォン・タブレット・パソコンで読むことができる「いずみさの電子図書館」があります。操作も簡単なので、ぜひ電子図書館の便利な機能を体験してください。電子図書館は市立図書館の貸出カードをお持ちでないと利用できません。体験会では、新規に貸出カードを発行することも可能です。この機会に「いずみさの電子図書館」をぜひ利用してください。

**日時** 5月24日(火) 午後1時～4時

**場所** 泉佐野市役所1階ロビー

**持ち物** 貸出カード、スマートフォンまたはタブレット、パソコン  
※貸出カードを持っていない人は、住所確認のできる証明書(運転免許証・健康保険証)などがあれば体験会で作成できます。また、当日は、スマートフォンまたはタブレット、パソコンを持っていない人でも、電子図書館を閲覧できるように閲覧用タブレットを用意しています。

**問合先** 生涯学習課(☎469-7132)



電子図書館とは、インターネットでいつでも電子書籍を借りて読むことができるサービスです。図書館に来館しなくても、お持ちのパソコン、スマートフォン、タブレット端末などから読書を楽しむことができます。市立図書館の貸出カードをお持ちで、市内在住・在勤・在学している人は、いずみさの電子図書館ホームページ(<https://web.d-library.jp/izumisano/g0101/top/>)から利用できます。

**問合先** レイクアルスタープラザ・カワサキ中央図書館  
(☎469-7130)

いずみさの電子図書館