

国民年金
問合先 国保年金課

こんなときは
国民年金の届出を！

届出がないと、国民年金の納付や受給ができなくなることもありますので、忘れないようにしましょう。

●20歳になったとき（厚生年金や共済組合などの加入者以外の人）

●20歳～60歳の間で会社を退職したとき（厚生年金や共済組合の加入者でなくなったとき）

※扶養されていた配偶者も手続きが必要です。

●扶養されていた配偶者が、一定の収入があるなどの理由で扶養されなくなったとき



国民年金保険料
産前産後期間免除制度

国民年金第1号被保険者が出産を行った際に、出産前後の一定期間の国民年金保険料が免除される制度です。

【免除される期間】

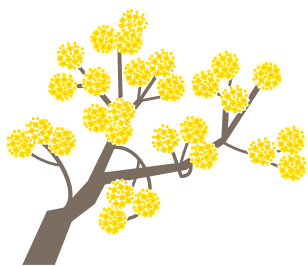
出産予定日または出産日が属する月の前月から4カ月間（多胎妊娠の場合は3カ月前から6カ月間）

※出産とは妊娠85日（4カ月）以上をいいます。（死産、流産、早産された人を含む）

対象 「国民年金第1号被保険者」で出産日が平成31年2月1日以降の人

申請 出産予定日の6カ月前から申請可能です。年金手帳・出産予定日もしくは出産日の分かるものを持参してください。

※代理の場合は印鑑・委任状（別世帯の場合）も必要になります。



泉佐野市国民健康保険加入のみなさんへ
特定健康診査を受けましょう！
（健康マイレージ対象）

特定健康診査を受診して自分の健康状態を知り、生活習慣病予防に役立てましょう。5月中旬頃、対象者に無料で受診できる受診券を郵送します。国民健康保険の資格を喪失した人、今年度中に人間ドックを受診した（受診予定含む）人は受診できません。また、受診券の紛失や届かない場合は国保年金課へ問い合わせてください。

期間 受診券が届いた日～来年3月31日

対象 40～74歳の本市国民健康保険加入者

受診機関 受診券に同封するチラシに記載している医療機関（医療機関への予約が必要）または健診センターなどで実施する集団健診（右表をご覧ください）

持ち物 国民健康保険証、特定健康診査受診券、前年度の健診結果（受けた人のみ）

集団健診の案内・申込

健診場所 健診センター（11月1日（火）のみ新町町会館）

申込

●フリーダイヤル…☎0120-188-489 午前8時30分～午後7時（日曜日、祝日除く）

※申込初日は電話がつながりにくい場合があります。

●聴覚障害者用FAX…Fax461-4571 午前8時30分～午後5時15分（土・日曜日、祝日除く）

●インターネット…(https://izumisano-sanokenkonavi.secure.force.com) [「さの健康ナビ」で検索]

※健診日は右表を参照。特定健診のみ、または特定健診とがん検診のセットで受診も可。定員になり次第終了。



さの健康ナビ
QRコード

申込期間より先行して予約ができるキャンペーンを実施します。詳しくは5月中旬に発送する特定健診受診券に同封のチラシをご覧ください。

集団健診

| 申込日 | 健診日 | 特定健診とセットできるがん検診 | | | | |
|-------------------------|-------------------------|-----------------|---|----|---|----|
| | | 結核・肺 | 胃 | 大腸 | 乳 | 子宮 |
| 7月7日（木）～ 19日（火） | 8月25日（木） 午前 | ○ | ○ | ○ | ○ | ○ |
| | 26日（金） 午前 | ○ | ○ | ○ | — | — |
| | 30日（火） 午前 | ○ | ○ | ○ | ○ | ○ |
| 8月9日（火）～ 24日（水） | 9月22日（木） 午前 | ○ | ○ | ○ | ○ | ○ |
| | 25日（日） 午前 | ○ | ○ | ○ | — | — |
| | 26日（月） 午前 | ○ | ○ | ○ | — | — |
| | 30日（金） 午前 | ○ | ○ | ○ | ○ | ○ |
| 9月7日（火）～ 26日（月） | 10月3日（月） 午前 午後 | ○ | ○ | ○ | ○ | ○ |
| | 10月27日（木） 午前 | ○ | ○ | ○ | — | — |
| | 28日（金） 午前 | ○ | ○ | ○ | — | — |
| | 30日（日） 午前 午後 | ○ | ○ | ○ | ○ | ○ |
| | 31日（月） 午前 | ○ | ○ | ○ | — | — |
| 11月1日（火） 午前 | ○ | ○ | ○ | — | — | |
| | 11月22日（火）～ 12月22日（木） | ○ | ○ | ○ | — | — |
| | 来年 1月26日（木） 午前 午後 | ○ | ○ | ○ | ○ | ○ |
| | 27日（金） 午前 | ○ | ○ | ○ | — | — |
| 11月22日（火）～ 12月22日（木） | 28日（土） 午前 | ○ | ○ | ○ | ○ | ○ |
| | 30日（月） 午前 | ○ | ○ | ○ | ○ | ○ |