

第7回 ありとほし薪能

日時 9月19日(祝) 午後5時～7時30分 (予定) (開場：午後4時)
場所 蟻通神社 舞殿 (長滝814)
 ※新型コロナウイルス感染拡大の状況や荒天により、会場変更 (エブノ泉の森 大ホール) または開催が中止となる場合あり
演目 一調 (いっちょう) 「蟻通」(ありどおし)、能「船辨慶」(ふなべんけい)、狂言「鬼瓦」(おにがわら)
入場料 (全席指定)
 ●前売指定席券S1・S2…5,000円
 ●前売指定席券S3・S4…4,000円
 ●前売指定席券学生席…1,500円
 ●当日指定席券…前売より500円増し
販売 ●電話…7月16日(土) 午前10時30分～9月17日(土)
 ●FAX、eメール…7月17日(日) 午前10時30分～9月17日(土)
 ※新型コロナウイルス感染症対策のため、社務所窓口での販売は行いません。



主催 ありとほし薪能実行委員会
後援 泉佐野市、泉佐野市教育委員会、泉佐野市観光協会、泉佐野商工会議所、泉佐野商業会連合会、(一財)泉佐野市文化振興財団、泉佐野市文化協会、薪御能保存会、(一社)泉佐野シティプロモーション推進協議会(icp) (順不同)

協賛 泉佐野ロータリークラブ、関西国際空港ロータリークラブ、りんくう泉佐野ロータリークラブ、国際ソプロチミスト大阪ーりんくう、泉佐野中央ライオンズクラブ (順不同)

協力 蟻通神社、長滝連合町内会、NPO法人 泉州佐野にぎわい本舗、泉佐野観光ボランティア協会、泉佐野の歴史と今を知る会、NPO法人 泉佐野地球交流協会 (ica)、ホテル日航関西空港、IGFいずみさのガーデニングフェスタ実行委員会 (順不同)

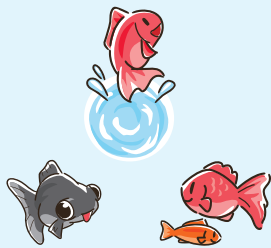
申込・問合せ先 事務局 木戸 (☎090-2103-5395)、蟻通神社社務所 (Fax468-8343)、eメール (aritooshijinja@gmail.com)

関連事業として親子能楽体験講座を開催します

開催日 7月19日(火)・26日(火)、8月2日(火)・9日(火)・23日(火)・28日(日) (お稽古と発表会の全6回)
時間 午前10時～正午 (7月19日は午後5時～7時、8月28日は午後3時30分～5時30分)
対象 小学1年生以上
講師 山中雅志さん (観世流能楽師シテ方)、辻 雅之さん (太鼓指導)、上田慎也さん (太鼓指導)
申込 事務局 木戸 (☎090-2103-5395 Fax468-8343) へ
 ※参加無料

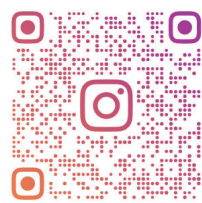
犬鳴山 金魚すくい会 ～自然の中で金魚と遊ぼう～

日時 7月30日(土)、8月6日(土)
 午前10時30分～、午後1時30分～
場所 犬鳴大橋付近 (南海バス「犬鳴山」バス停下車)
 ※有料駐車場あり。ただし、駐車場の台数が限られていますので、公共交通機関のご利用をお願いします。
後援 大阪観光局、南海電鉄株、犬鳴山観光振興会
問合せ先 泉佐野市観光協会 (まちの活性課内 ☎469-3131)
 ※申込不要、参加無料。必要な道具は各自で用意してください。周辺の混雑状況により入場制限などを行う場合があります。新型コロナウイルス感染症の感染状況により、イベントの開催を中止する場合がありますので観光協会のホームページをご確認ください。



泉佐野市の行政情報番組「さのテレ！」 Instagramを開設!

「さのテレ！」の放送100回を記念して、Instagramのアカウントを開設しました。取材や放送の情報をお知らせしますので、ぜひフォローをお願いします。



QRコード▶ **SANO.TELE**

【放送時間変更のお知らせ】

高校野球中継に伴い、下記の日程で放送時間が変更となります。
放送日 7月16日(土)・18日(祝)・23日(土)・25日(日)・30日(土)
放送時間
 正午～午後0時30分→午前8時30分～9時
 ※雨天などで野球中継が中止になった場合は、午前8時30分と正午の両時間での放送になります。
問合せ先 自治振興課

泉佐野市の人のうごき

5月末日現在 (前月比)
 ○市内人口 98,612人 (+35人)
 ○男 47,366人 (+19人)
 ○女 51,246人 (+16人)
 ○世帯数 47,948世帯 (+101世帯)
 市制施行:昭和23年4月1日 市域面積:56.51km²

行政情報番組 さのテレ! さのテレ!
 J:COMチャンネル(11ch)
 月曜日 正午～、木曜日 午後8時～、土曜日 正午～の週3回 (月2回更新)、30分の行政情報番組を放送しています。
【7月の主な放送内容 (予定)】
 ●前半:パリュール・リノベーションズ・さのほか
 ●後半:泉佐野市人権を守る市民の会 ほか

●掲載記事における申込などによって市が収集した個人情報は、その目的以外には使用しません。
 ●広報いずみさのの広告掲載料は、広報および公聴業務の円滑な運営と充実を図るために、基金として積み立てています。

可燃ごみ量 (焼却場搬入量) 5月分 約3,311 t (前年同月比-3.70%)