

## 令和4年度 市民展

日時 10月28日(金)～30日(日) 午前10時～午後5時

※最終日のみ午後4時まで

場所 エブノ泉の森ホール

応募資格 次のいずれかに該当する15歳以上の人（中学生不可）

●泉佐野市、または岸和田市、貝塚市、泉南市、阪南市、熊取町、田尻町、岬町に在住している

●市内で在勤・在学している

●市内で創作活動をしている

●市民を主体とする文化団体の関係者である

出品点数 各部門1人1点

規定事項 右表のとおり（規格外の作品は受付できません。右表サイズ単位はmm）

作品搬入 10月23日(日) エブノ泉の森ホール（泉佐野市立文化会館）

●午前10時～正午（俳画・絵手紙、工芸）1階マルチスペース

●午後1時～2時30分（書道、陶芸）1階ギャラリー

●午後3時～4時30分（日本画・洋画・平面作品、写真、立体造形）2階レセプションホール

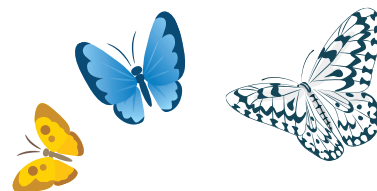
※出品数の状況により展示会場が変更になる場合があります。

作品搬出 10月30日(日) 午後4時15分～6時（各展示会場へ）

申込 9月28日(水)～10月6日(木)（10月3日(月)除く）の午前10時～午後5時に所定の用紙に必要事項を記入し、エブノ泉の森ホール地下 市民展特設受付へ

問合せ 生涯学習課（☎469-7132）

※申込のない作品は展示できません。また、郵送、メールでの申込は所定の募集要項をご覧ください。



部門	体裁	体裁 注意事項	規格
日本画 洋画 平面作品	額装 仮縁	額装ガラス不可 アクリル等可	・油彩は20号（727×500） ～100号（1,620×1,620） ・水彩は四つ切り（380× 540）以上 ・その他は大きさ自由
俳画 絵手紙	額装 軸装	額装ガラス不可 アクリル等可	・6号色紙（410×318）以上 ・軸装は仕上がり寸法最大 600×1,800まで ・複数の小作品を1つの軸ま たは額にして出品可
書道	額装 軸装 卷子	仮巻不可 額装ガラス不可 アクリル等可	・半切（350×1,350）以内 ・軸装は仕上がり寸法最大 600×2,000まで ・卷子・帖制限なし
写真	パネル 張り 額装	額装ガラス不可 アクリル等可	・単写真はA3（297×420） ～全紙（457×560） ・組写真は4枚以内かつ800 ×1,000 以内
陶芸		指定なし	展示可能なもの
工芸		指定なし	展示可能なもの
立体造形		指定なし	展示可能なもの

## 中小企業退職金共済 (中退共) 制度

中退共制度は、中小企業の事業主が従業員の退職金を計画的に準備できる国の退職金制度です。

●掛金の一部を国が助成（一部対象外となる場合あり）

●外部積立型で管理が簡単

●掛金は全額非課税

●家族従業員やパートタイマーの加入可

問合せ先（独）勤労者退職金共済機構  
中小企業退職金共済事業本部（☎03-  
6907-1234）ホームページ（[https://  
chutaikyo.taisyokukin.go.jp/](https://chutaikyo.taisyokukin.go.jp/)）

## 泉佐野市社会福祉協議会 善意銀行（6月受付分）

●10万円…人生道場

●1万円…（社福）清和こども園

●ランドセル1個…匿名

【いずみさの食料等支援ネットワーク  
への指定寄付】

●食料22点…大阪信用金庫泉佐野支店

## 第24回 雇用労働講座

日時 9月5日(月) 午後1時30分～5時30分

場所 岸和田市立福祉総合センター（岸和田市野田町1丁目5-5）

内容・講師

●第1講（午後1時30分～3時10分）「育児・介護休業法の改正ポイントと女性活躍推進法の対応について」・奥井康代さん（大阪働き方改革推進支援・賃金相談センター 特定社会保険労務士）

●第2講（午後3時20分～4時50分）「アフターコロナを見据えた魅力ある労働条件の整備について」・谷口清志さん（大阪働き方改革推進支援・賃金相談センター 社会保険労務士）

●労働相談コーナー（午後1時30分～5時30分）

定員 100人（先着順）

主催 泉南地域労働行政機関運営委員会

申込・問合せ先 8月31日(水)（土・日曜日、祝日除く）までに電話、FAXで岸和田市産業政策課（☎423-9621 Fax423-6925）へ  
※受講無料

## ハローワーク泉佐野 ホームページ「かんたん求人検索」

泉佐野市、泉南市、阪南市、熊取町、田尻町、岬町の求人をつなぐクリックで検索できる「かんたん求人検索（<https://jsite.mhlw.go.jp/osaka-hellowork/list/sano/kyuujinkensaku.html>）」を開設しました。ぜひ使用してください。

問合せ先 ハローワーク泉佐野（☎463-0565）〔職業相談部門コード41#〕



QRコード

## くらしの情報掲示板

### 宝くじ文化公演

～大谷康子with延原武春テレマン室内オーケストラ～

「歌うヴァイオリニスト」が届ける深く温かい演奏が、世界でも活躍するテレマン室内オーケストラとともに感動と喜びを届けます。

**日時** 10月30日(日) 午後2時～ (開場：午後1時30分)

**場所** エブノ泉の森 小ホール

**出演** 大谷康子さん (ヴァイオリン)・延原武春さん (指揮)・テレマン室内オーケストラ

#### 入場料

●前売り…一般2,000円 高校生以下1,000円

●当日…一般2,500円 高校生以下1,500円

※宝くじの助成により、特別料金となっています。

**前売り開始** 8月2日(火) エブノ泉の森ホール事務所・ローソンチケット

**主催** 泉佐野市、(一財) 泉佐野市文化振興財団、(一財) 自治総合センター

※前売りで完売した場合は、当日券はありません。未就学児の同伴、入場はご遠慮ください。

**問合せ先** 泉佐野市文化振興財団 (☎469-7101)



▲大谷康子さん

#### プログラム

##### 【第一部】

●ヘンデル(1685～1759)：水上の音楽 アラ・ホー  
ンパイプ

●フランチェスカ・カッチーニ：シヤコンナ

●ジュリオ・カッチーニ：アヴェ・マリア

●ミハエル・ハイドン：シンフォニア ト長調 Applausus  
より第1楽章

●ヴァイヴァルディ：四季 (春・秋)

##### 【第二部】

●ドヴォルザーク：アメリカより第4楽章 (四重奏)

●シュトラウス1世：鉄道の愉しみ Eisenbahn-Lust  
Waltzer

●ロンビ：コペンハーゲン蒸気機関車

●シュトラウス2世：観光列車

●アンダーソン・ワルツイングキャット

●アーサー・プライアー：口笛吹きと犬

●ルイーダ・デンツァ：フニクリフニクラ



▶延原武春さん



### なりわいテーブル開講

～やりたいこと、楽しいこと、無理なくビジネスはじめましょ～

あなたもSHARE BASEつむぎや、つむぎやAmenityで出店できるかも！やりたいことがあるけれど、どうやってカタチにして良いかわからない、やりたいことがあっても、どう始めたらいいのかわからない、いっしょに踏み出す仲間がほしい！こんな人はいませんか？最終日に講師をお迎えし、実践に向けたアドバイスもいただきます。

**日時・内容** 8月20日(出)～10月1日(出) (全5回)

- ①自分の夢とやりたいことを大発見
- ②なりわいビジョナリーをめざそう！
- ③なりわいアイデアを生み出そう
- ④なりわいビジネスをカタチにしよう
- ⑤なりわいビジネスプレゼン大会

**場所** SHARE BASEつむぎや

**定員** 10人 (先着順)

**講師** 松村美乃里さん (つなぐば家守舎)

**受講料** 8,000円 (材料費含む)

**申込・問合せ先** (一社) バリュウ・リノベーションズ・さの (☎477-7365)

※詳しくはホームページ(<https://vr-sano.com/>)をご覧ください。



▶申込QRコード

### 毎月勤労統計調査

～「特別調査」に

ご理解とご回答を！～

8月上旬から厚生労働省が指定した調査区内の全事業所に、大阪府知事が任命した統計調査員がお訪ねします。常用労働者数などを伺いますので、ご回答をお願いします。

**調査対象区域** 松原1・2丁目

**問合せ先** 厚生労働省、大阪府総務部統計課 (☎06-6210-9200)

