

採用・募集

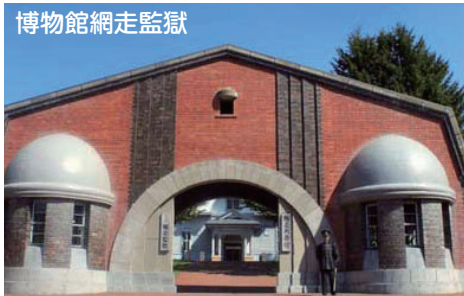
令和4年度 Peachで行く！空のとなり地域（まち）再発見

本事業は、令和3（2021）年6月に本市とPeach Aviation ㈱（以下、「Peach」という。）が包括連携協定を締結したことに伴い、本市を含む関西とPeachの就航地を含む各地域を結ぶ新たな架け橋となるべく、Peachの就航路線を活用した地域活性化事業として実施します。本事業を通じて空のとなり地域（まち）の良さを感じてもらうとともに、空のとなり地域（まち）の魅力と比べて、本市の歴史・文化などの魅力を再発見してみませんか。この機会にぜひ、参加してください。

- 行先①**・期間 10月4日(火)～6日(木) (2泊3日)
 場所 ひがし北海道地域（網走および釧路の周辺）
- 行先②**・期間 10月12日(火)～14日(金) (2泊3日)
 場所 新潟地域（新潟市内および佐渡島）

※行先①か②のどちらかを選択
定員 行先①・②とも各20人（抽選）
参加費 行先①・②とも各30,000円
参加条件 市民で健康状態が良好な人。また、新型コロナワクチン接種の3回目接種を終了し、本事業催行中、マスクの着用、アルコール消毒および検温など新型コロナウイルス感染症対策に協力できる人
申込 8月29日(月)（必着）までに往復ハガキ（私製除く）往信用裏面に郵便番号、住所、氏名、電話番号、参加希望人数（1通につき2人まで）、参加希望の行先（①か②どちらかを記入）、返信用表面に郵便番号、住所、氏名を記入し、郵送で〒596-0044 岸和田市西之内町65-26 ㈱新日本旅行へ
問合先 土・日曜日、祝日除く午前9時30分～午後6時に本事業受託事業者 ㈱新日本旅行（大阪府知事登録旅行業第2-2922号 担当：村田 ☎438-6300）へ
 ※抽選の上、当選者へ連絡します。コース（予定）は変更する場合があります。

博物館網走監獄



佐渡金山 道遊の割戸

- 【行先①ひがし北海道地域】**
- 10月4日(火)：関西空港（午前8時頃）↓女満別空港↓博物館網走監獄↓北海道北方民族博物館↓オホーツク流水館・天都山展望台（見学）↓網走市内（泊）
 - 10月5日(水)：宿泊施設↓「鮭の聖地」の物語・標津町観光↓「鮭の聖地」の物語・別海町郷土資料館↓釧路市内（泊）
 - 10月6日(木)：宿泊施設↓釧路湿原展望台（見学）↓釧路市立博物館（見学）↓和商市場↓たんちよう釧路空港↓関西空港（午後5時頃）
- 【行先②新潟地域】**
- 10月12日(火)：関西空港（午前11時頃）↓新潟空港↓日本遺産「北前船寄港地・船主集落（新潟市立歴史博物館・旧小澤家住宅など見学）↓新潟市内（泊）
 - 10月13日(水)：宿泊施設↓新潟港↓両津港↓日本遺産「北前船寄港地・船主集落（小木地区・宿根木地区見学）↓佐渡金山（見学）↓両津港↓新潟港↓新潟市内（泊）
 - 10月14日(金)：宿泊施設↓日本遺産「北前船寄港地・船主集落（旧齋藤家別邸・白山神社大船絵馬など見学）↓新潟市内↓新潟空港↓関西空港（午後4時頃）

第3回 衣通姫イラストコンテスト

日本書紀に登場する衣通姫（そとおりひめ）の伝説を多くの人に知ってもらうために、イラストコンテストを行います！自分たちのイメージで衣通姫を描いてみましょう！10月中旬頃に上之郷コミュニティセンターにて展示を予定しています。また、コンテストでは賞を設けています。

応募対象 市内の小・中・高校生、市内在住で市外の学校に通う児童・生徒
応募要領

【ドローイング参加】

- B4サイズ用紙（画用紙・ケント紙）横向き・画材何でも可

【デジタル参加】

- データ規格・原稿サイズはB4横描き（600dpi:B4サイズ6071×8598ピクセル）
- B4サイズ（厚紙・写真用紙など）にプリントアウトし、データはeメール（bunkazai@city.izumisano.lg.jp）で送信

申込・問合先 9月30日(金)までに応募用紙を作品裏に学校名、学年、クラス、名前を明記のうえ、貼り付けて提出してください。応募用紙は文化財保護課にあります。



▲第2回コンテスト 総合最優秀賞 溝部天楽さんの作品

採用・募集

市職員

令和5年度（4月1日採用）の職員採用試験を次のように行います。

募集期間 8月12日(金)～9月14日(水)

申込・問合せ先 人事課

※募集職種など、詳しくは市ホームページをご覧ください。

環境衛生審議会委員

市民のみなさんの意見を環境行政に反映していくために募集します。

応募資格 環境衛生行政に関心があり、平成14年4月1日以前に生まれた市内在住・在勤者

※国・地方公共団体の議会の議員、本市職員、環境衛生審議会委員経験者除く

募集人数 2人

任期 2年（令和4年10月12日～令和6年10月11日）

申込・問合せ先 9月1日(木) 午後5時15分までに申込書に必要事項を記入し、環境衛生課に持参またはメール (kankyous@city.izumisano.lg.jp) で

※申込書は環境衛生課窓口で入手するか、市ホームページ (<https://www.city.izumisano.lg.jp/kakuka/seikatsu/kankyo/menu/singikai/1439169810917.html>) からダウンロードもできます。

公開抽選 9月8日(木) 午前10時30分から市役所横プレハブ201会議室で行います。結果は9月中旬に通知します。



泉州南消防組合職員採用試験 受験資格

●上級・大学卒…平成7年4月2日～平成13年4月1日生まれの人

●初級（短大卒）…平成9年4月2日～平成15年4月1日生まれの人

●初級（高校卒）…平成11年4月2日～平成17年4月1日生まれの人

採用人数 11人（予定）

試験日 第1次…9月18日(日)

場所 大阪公立大学りんくうキャンパス

申込書配布 泉州南広域消防本部総務課および各消防署

申込・問合せ先 8月1日(月)～12日(金)（必着）に直接または郵送で泉州南広域消防本部 総務課（〒598-0048 泉佐野市りんくう往来北1-20 ☎462-1050または469-0119（音声ガイダンス後、「2」）へ

※募集要項はホームページ(<https://www.senshu-minami119.jp/>)からダウンロードもできます。



自衛官採用説明会

自衛官候補生、一般曹候補生、航空学生、防衛大学校、防衛医科大学校（医学科・看護科）の説明会です。

生活環境の見学、自衛隊車両に乗って部隊案内も行います。ぜひ参加してください。

※説明会、見学は年間、随時対応可

場所・申込・問合せ先 説明会・見学を希望する日の1週間前までに電話、FAXで自衛隊岸和田地域事務所（☎・Fax426-0902）へ



324
受付番号

海上保安大学校学生採用試験

海上保安庁は、2022年度「海上保安大学校学生採用試験」を次のとおり実施します。

受験資格 令和4年4月1日において高等学校または中等教育学校を卒業した日の翌日から起算して2年を経過していない人および令和5年3月までに高等学校または中等教育学校を卒業する見込の人。または同等の資格があると認める人

一次試験 10月29日(土)・30日(日)

入学月 来年4月

採用人数 60人（予定）

申込 8月25日(木)～9月5日(月)に人事院ホームページ (<https://www.jinji.go.jp/saiyo/saiyo.html>) で

問合せ先 大阪海上保安監部管理課（☎06-6571-0221）

※詳しくは問い合わせてください。

国民健康保険運営協議会委員

国保運営への市民参加を推進するため、被保険者を代表する委員を次のとおり募集します。

募集人数 1人

応募資格 平成13年4月1日以前生まれで、泉佐野市国民健康保険の被保険者

※国および地方公共団体の議会の議員、本市職員の退職者除く

任期 委嘱日から令和6年10月31日まで

申込・問合せ先 8月22日(月)（必着）までに「国民健康保険制度の適正な運営について」をテーマにした作文（800字程度、書式自由）に国民健康保険証の記号番号、住所、氏名、生年月日、電話番号を記入のうえ、〒598-8550 泉佐野市役所 国保年金課「国保運営協議会委員市民公募」係へ

選考・発表 作文を審査のうえ、8月中旬に結果を通知します。